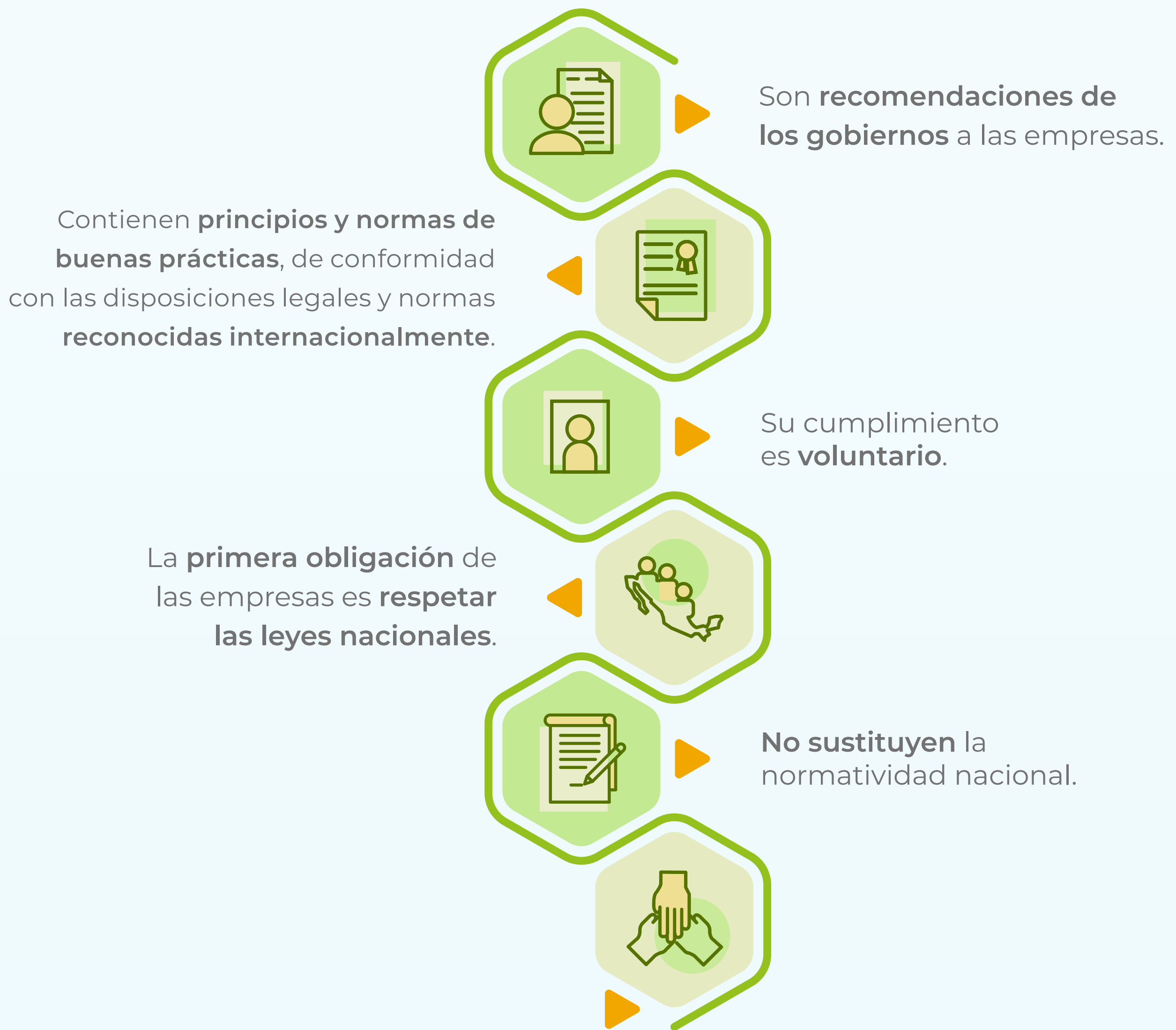




## CONCEPTOS Y PRINCIPIOS



Están **dirigidas a todas las entidades de las empresas multinacionales** y no pretenden introducir diferencias de trato entre las empresas multinacionales y las empresas nacionales, sino reflejar **prácticas recomendables para todas ellas**. Se espera que tanto multinacionales como empresas nacionales tengan la misma conducta en todos los casos en los que son aplicables las Líneas Directrices.

Para mayor información, visita <https://www.gob.mx/se/acciones-y-programas/punto-nacional-de-contacto?state=published>

