



Informe Técnico Diario COVID-19 MÉXICO

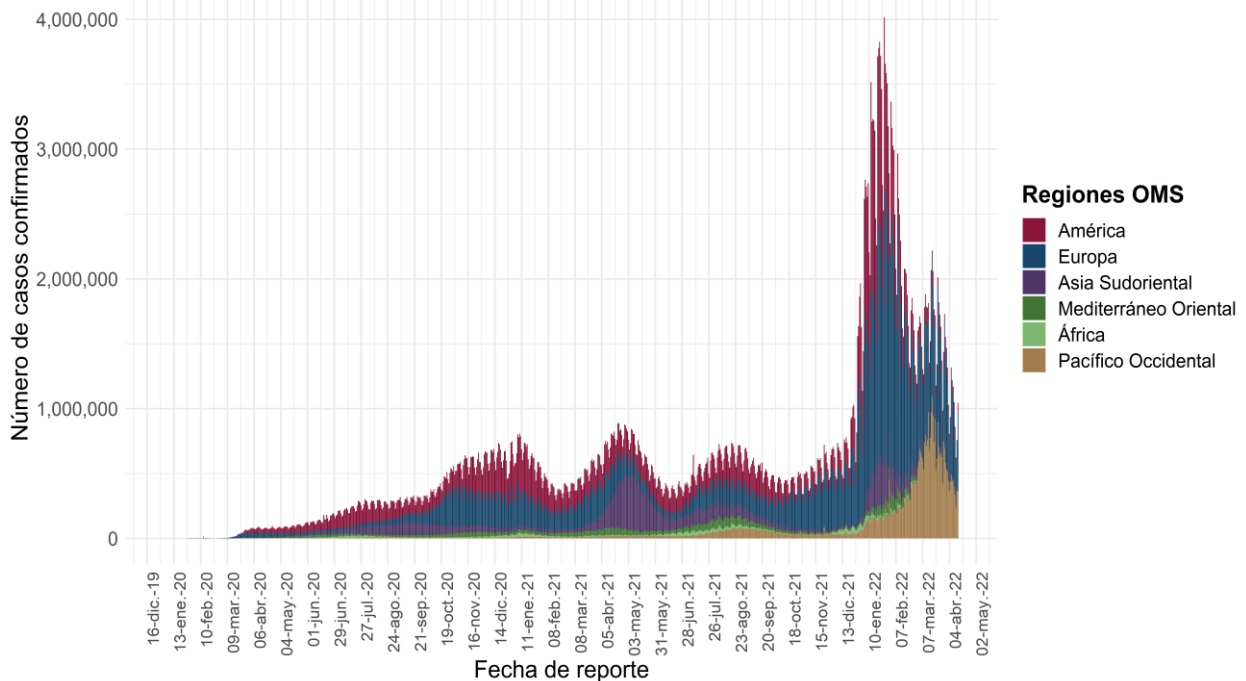
Al 13 de abril de 2022, a nivel mundial se han reportado **499,119,316 casos confirmados (1,046,031 casos nuevos) y 6,185,242 defunciones (2,785 nuevas defunciones).**

En las últimas 24 horas se reportaron **1,046,031 casos y 2,785 defunciones** a nivel global.

La letalidad global es de **1.2 %**.

La OMS clasifica su distribución de casos por regiones

Casos diarios por regiones de la OMS miércoles, 13 de abril de 2022



*Los casos y defunciones incluyen las embarcaciones internacionales.

El análisis nacional contempla a todos los casos sospechosos totales de enfermedad respiratoria viral (casos sospechosos sin muestra, sin posibilidad de resultado[‡] y sospechosos con muestra) y los casos y defunciones con asociación o dictaminación clínica-epidemiológica desde la semana epidemiológica 1 del 2020 a la 16 del 2022.

[‡]Muestra rechazada, no recibida, no adecuado, no amplifico, sin células y sin aislamiento.

La variable de asociación o dictaminación clínica – epidemiológica a COVID-19, se incorporó al estudio epidemiológico de caso sospechoso de enfermedad respiratoria viral y a la vigilancia epidemiológica, con el objetivo de tener un mejor acercamiento al comportamiento de la epidemia en el país.

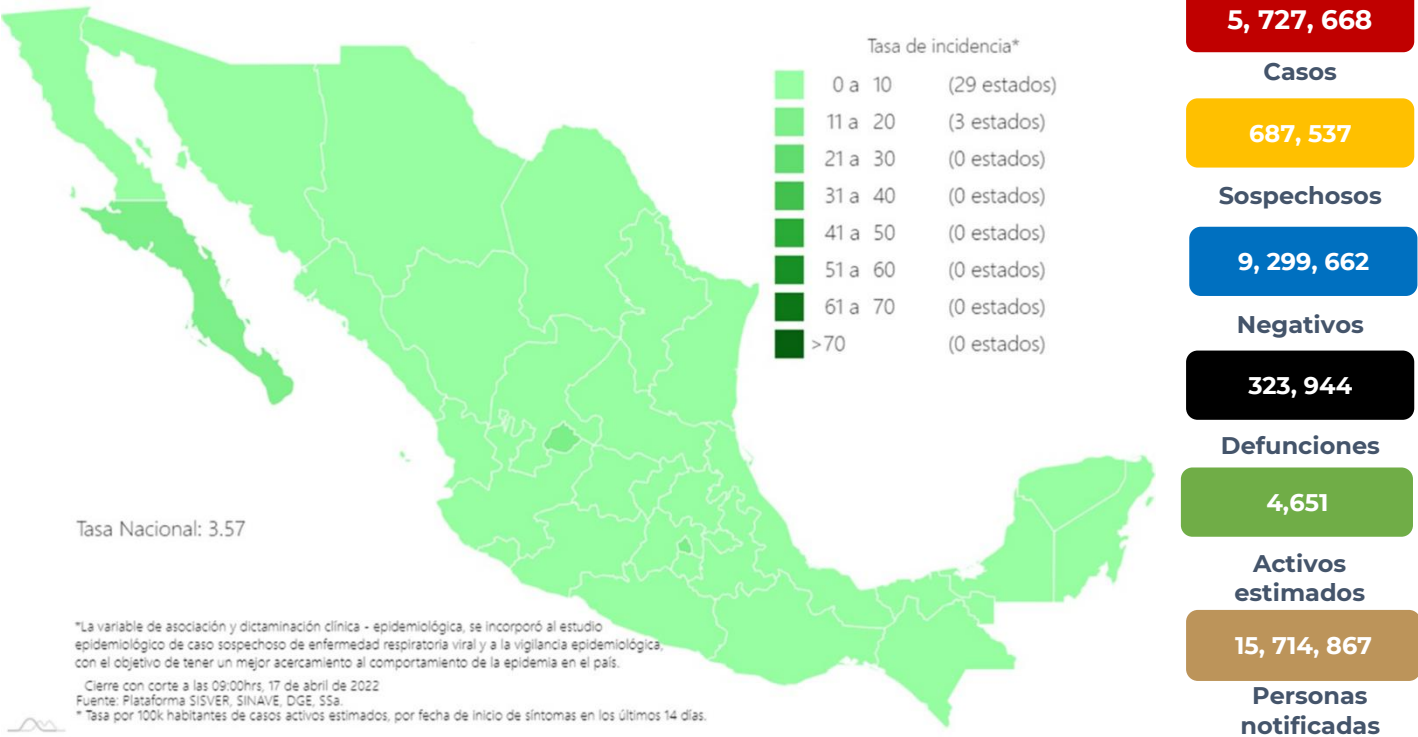
En México hasta el día de hoy se han confirmado **5, 727, 668 casos totales y 323, 944 defunciones** totales por COVID-19. (Ver Imagen 1).

La **tasa de incidencia de casos acumulados de 4,401.9**** por cada 100,000 habitantes. **La tasa de incidencia se ajusta a la proyección de la población al inicio del periodo 2022 (Fuente: CONAPO)

La distribución por sexo en los casos confirmados muestra un predominio en mujeres (52.1%). La mediana de edad en general es de 38 años.

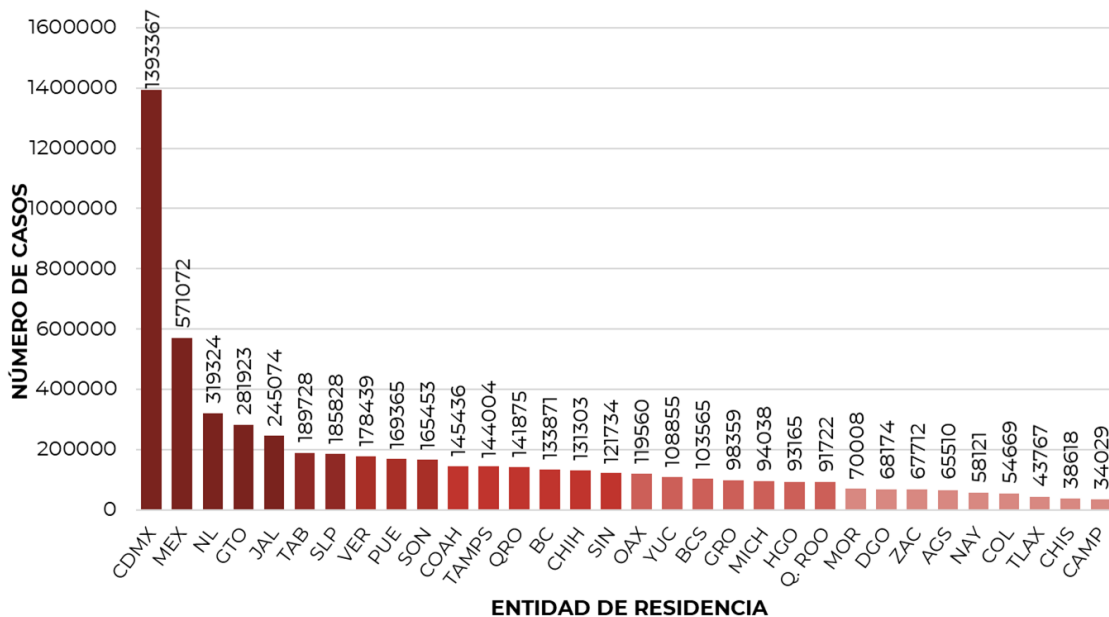
Informe Técnico Diario COVID-19 MÉXICO

Imagen 1. Mapa con la tasa de incidencia de **casos activos estimados** de COVID-19 por entidad de residencia*.



Mapa interactivo COVID-19 en México: <https://covid19.sinave.gob.mx>

La siguiente gráfica muestra los **casos confirmados acumulados** por entidad de residencia, las 10 primeras entidades que acumulan el mayor número de casos son: Ciudad de México, Estado de México, Nuevo León, Guanajuato, Jalisco, Tabasco, San Luis Potosí, Veracruz, Puebla y Sonora, que en conjunto conforman el 65% de todos los casos acumulados registrados en el país.

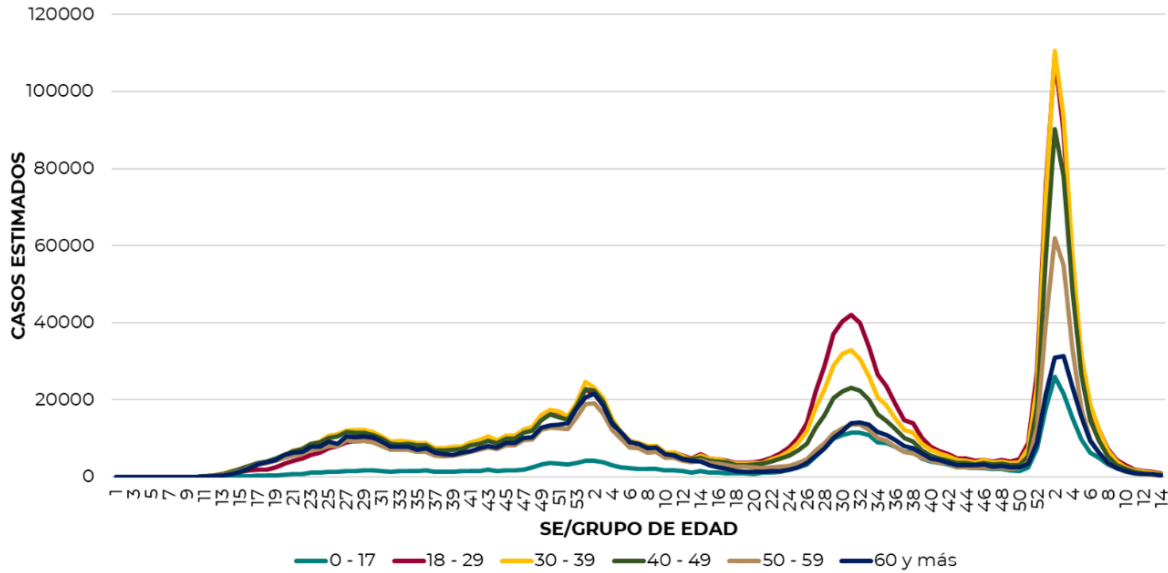




Informe Técnico Diario COVID-19 MÉXICO

17/04/2022
17:00 Hrs

La siguiente gráfica muestra la distribución de los casos estimados por los grupos de edad seleccionados y semana epidemiológica del 2021, observando que, en las últimas cinco semanas, la mayor parte de los casos están presentes en los grupos de 18 a 29 años, seguido del grupo de 30 a 39 años y 40 a 49 años.

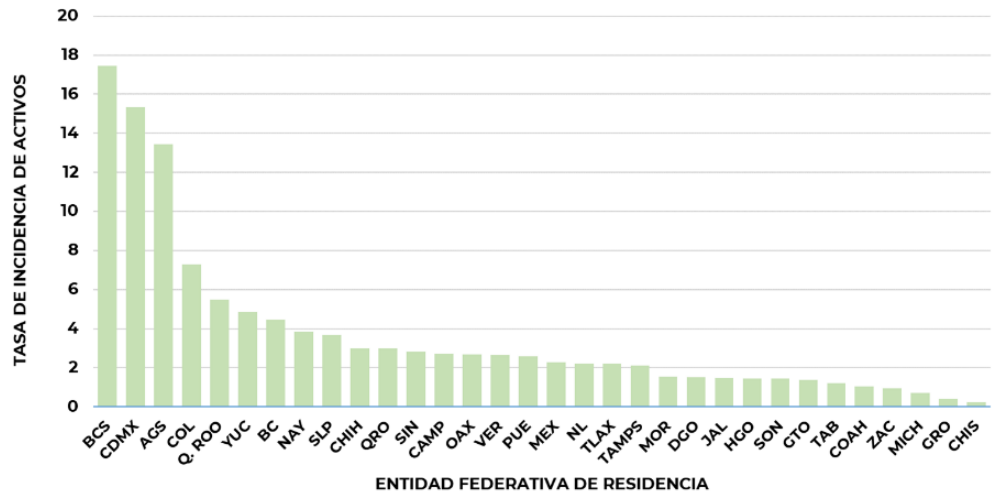


Se consideran **casos activos**, aquellos casos positivos que iniciaron síntomas en los últimos 14 días, permitiendo identificar donde hay mayor actividad viral y por consecuencia aumento en la transmisión. La tabla describe el número de casos activos en los últimos 14 días por entidad federativa de residencia.

| ENTIDAD DE RESIDENCIA | CASOS ACTIVOS |
|-----------------------|---------------|
| AGUASCALIENTES | 198 |
| BAJA CALIFORNIA | 167 |
| BAJA CALIFORNIA SUR | 146 |
| CAMPECHE | 28 |
| COAHUILA | 34 |
| COLIMA | 59 |
| CHIAPAS | 15 |
| CHIHUAHUA | 116 |
| CIUDAD DE MÉXICO | 1378 |
| DURANGO | 29 |
| GUANAJUATO | 87 |
| GUERRERO | 15 |
| HIDALGO | 46 |
| JALISCO | 127 |
| MÉXICO | 403 |
| MICHOACÁN | 35 |
| MORELOS | 32 |
| NAYARIT | 51 |
| NUEVO LEÓN | 127 |
| OAXACA | 112 |
| PUEBLA | 173 |
| QUERÉTARO | 70 |
| QUINTANA ROO | 99 |
| SAN LUIS POTOSÍ | 107 |
| SINALOA | 90 |
| SONORA | 45 |
| TABASCO | 32 |
| TAMAULIPAS | 78 |
| TLAXCALA | 31 |
| VERACRUZ | 229 |
| YUCATÁN | 112 |
| ZACATECAS | 16 |
| NACIONAL | 4,287 |

Al corte de información del día de hoy, se tienen registrados **4,287 casos activos** con una **tasa de incidencia de 3.3 por 100 mil habitantes** (Del 04 al 17 de abril del 2022).

La gráfica presenta la tasa de casos activos por cada 100,000 habitantes, por entidad federativa posicionando en los primeros 10 lugares a: Baja California Sur, Ciudad de México, Aguascalientes, Colima, Quintana Roo, Yucatán, Baja California, Nayarit, San Luis Potosí y Chihuahua.

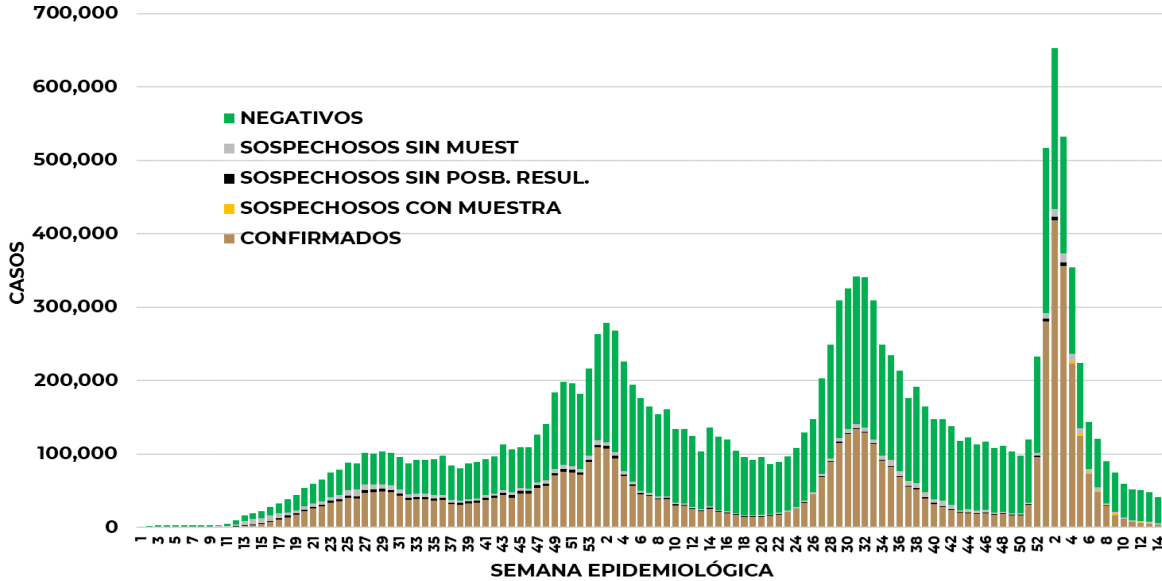




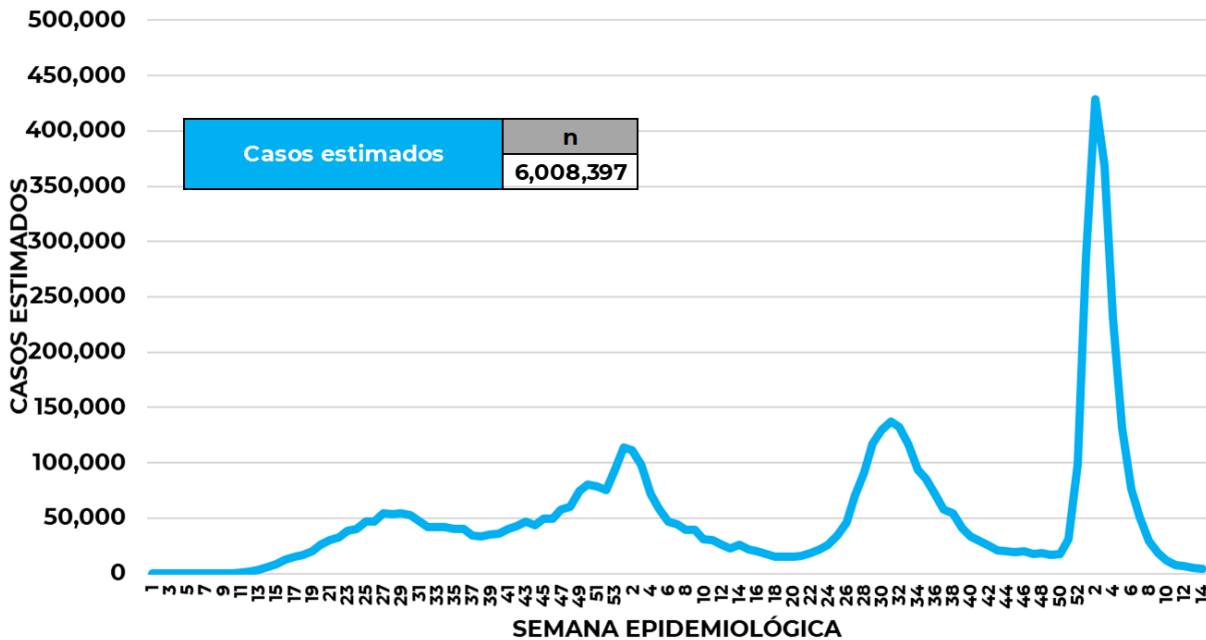
Informe Técnico Diario COVID-19 MÉXICO

17/04/2022
17:00 Hrs

La siguiente gráfica de barras apiladas, muestra los **casos confirmados** (n=5, 727, 668) **sospechosos totales** (n=687,537) y **casos negativos** (n=9, 299, 662) por semana epidemiológica de acuerdo a su fecha de inicio de síntomas.



La siguiente gráfica muestra la estimación de casos por semana epidemiológica de acuerdo a la fecha de inicio de síntomas. Se estima que se han recuperado 5,028,436 casos.

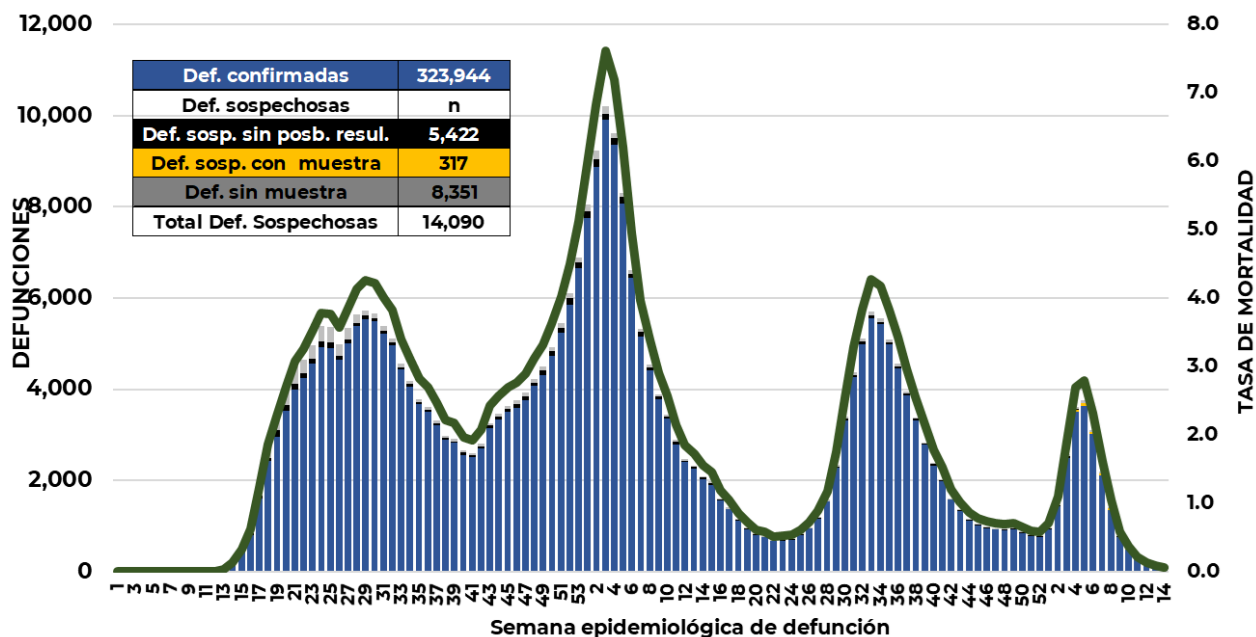


Al corte de información del día de hoy, se registraron **323, 944 defunciones totales** de COVID-19. Hasta el día de hoy, se tienen **14,090 defunciones sospechosas** de COVID-19 que incluyen las pendientes por laboratorio (n=3,222) y las que están en proceso de asociación- dictaminación clínica – epidemiológica (n=10,868) en SISVER.



Informe Técnico Diario COVID-19 MÉXICO

El siguiente gráfico muestra la distribución de las defunciones por semana epidemiológica de defunción, desglosando a las defunciones positivas totales, defunciones sospechosas sin posibilidad de resultado[¶], defunciones sospechosas con muestra y defunciones sin muestra; así como la tasa de mortalidad acumulada por semana que hasta el día de hoy es de 249^{***} por cada 100,000 habitantes. ^{***}La tasa de mortalidad se ajusta a la proyección de la población al inicio del periodo 2022 (Fuente: CONAPO)



| Entidad Federativa | Defunciones Positivas |
|---------------------|-----------------------|
| AGUASCALIENTES | 3606 |
| BAJA CALIFORNIA | 12096 |
| BAJA CALIFORNIA SUR | 2665 |
| CAMPECHE | 2185 |
| COAHUILA | 8794 |
| COLIMA | 2406 |
| CHIAPAS | 2225 |
| CHIHUAHUA | 9969 |
| CIUDAD DE MÉXICO | 56146 |
| DURANGO | 3500 |
| GUANAJUATO | 14806 |
| GUERRERO | 6535 |
| HIDALGO | 8202 |
| JALISCO | 19384 |
| MÉXICO | 34676 |
| MICHOACÁN | 8568 |
| MORELOS | 5214 |
| NAYARIT | 3297 |
| NUEVO LEÓN | 15121 |
| OAXACA | 5880 |
| PUEBLA | 16460 |
| QUERÉTARO | 6414 |
| QUINTANA ROO | 4281 |
| SAN LUIS POTOSÍ | 7436 |
| SINALOA | 9697 |
| SONORA | 10208 |
| TABASCO | 6227 |
| TAMAULIPAS | 8227 |
| TLAXCALA | 2873 |
| VERACRUZ | 16092 |
| YUCATÁN | 6991 |
| ZACATECAS | 3763 |
| NACIONAL | 323,944 |

La distribución por sexo en las **defunciones confirmadas** muestra un predominio del 62% en hombres. La mediana de edad en los decesos es de 64 años.

La tabla describe el número de defunciones positivas a COVID-19 por entidad federativa de defunción al corte del día de hoy.

Medidas de higiene básicas:

- Las personas que padecen: diabetes, hipertensión, obesidad mórbida, insuficiencia renal, lupus, cáncer, enfermedades cardíacas y respiratorias, así como trasplantes, personas adultas mayores a partir de los 60 años cumplidos, personas embarazadas, deben hacer **resguardo familiar en casa**.
- Conservar una **sana distancia**, cuando menos a **1.5 metros** de distancia el uno del otro.
- Protección y cuidado de las personas adultas mayores**, la medida más importante es el aislamiento social voluntario y seguir las recomendaciones de sana distancia y medidas de prevención si se visita a personas adultas mayores.
- Uso de cubrebocas y lavado frecuente de manos.**
- Ventilación en lugares cerrados.**
- Saludo a distancia**, no saludar de beso, de mano o abrazo.
- Para mayor información sobre la vacunación COVID-19, visita:

vacunacovid.gob.mx