

Informe Semanal

Situación Epidemiológica de Dengue en México.

Semana epidemiológica 14 de 2022.

Dirección de Vigilancia Epidemiológica
de Enfermedades Transmisibles



DIRECTORIO

DIRECCIÓN GENERAL DE EPIDEMIOLOGÍA

Dr. Gabriel García Rodríguez

Director General de Epidemiología

Dra. Santa Elizabeth Ceballos Liceaga

Directora de Vigilancia Epidemiológica
de Enfermedades Transmisibles

Dr. Christian Arturo Zaragoza Jiménez

Director de Información Epidemiológica

Dra. Nilza Aslim Rojas Arroyo

Directora de Investigación Operativa Epidemiológica

Dra. Yaneth Fortunata López Santiago

Directora de Vigilancia Epidemiológica
de Enfermedades No Transmisibles

MGS. Lucía Hernández Rivas

Directora de Servicios y Apoyo Técnico

Biol. Irma López Martínez

Directora de Diagnóstico y Referencia

ELABORÓ

**DIRECCIÓN DE VIGILANCIA EPIDEMIOLÓGICA DE
ENFERMEDADES TRANSMISIBLES**

Dra. Santa Elizabeth Ceballos Liceaga
Directora de Vigilancia Epidemiológica
de Enfermedades Transmisibles

Dr. Guillermo Carbajal Sandoval
Subdirector de Sistemas Especiales de Vigilancia
Epidemiológica de Enfermedades Transmisibles

Dra. Liliana Mayo Guerra
Jefa del Departamento de Vigilancia
Epidemiológica de Enfermedades Transmitidas
por Vector

EQUIPO TÉCNICO

Dr. Marco Antonio Padilla Monroy

Dr. Armando Amezcua Jiménez

Enf. José Gilberto Moreno Castro

Situación Actual:

Tabla 1. Casos y Defunciones al Corte de la Semana; México, 2021–2022

Indicador	Casos nuevos en la semana	Casos acumulados 2022	Incidencia	Casos acumulados 2021	Incidencia
Probables	384	3,846	2.96	4,255	3.32
Confirmados					
. Dengue no Grave	33	229	0.18	166	0.13
. Dengue con Signos de Alarma y Dengue Grave	21	248	0.19	134	0.10
. Total de casos	54	477	0.37	300	0.23
Defunciones	0	4	1.61	1	0.75
Estimados	84	848	0.65	685	0.53

Nota: La tasa de defunciones corresponde a la letalidad por cada 100 casos.

Tabla 2. Defunciones por Dengue

En lo que va del 2022 se han notificado 45 defunciones por probable dengue, las cuales 4 están confirmadas, 16 se encuentran en estudio y 25 se han descartado. Las defunciones confirmadas corresponden a los estados de Oaxaca (1), Sinaloa (1), Tabasco (1) y Veracruz (1). Las defunciones en estudio corresponden a los estados de Chiapas (3), Coahuila (2), San Luis Potosí (2), Sonora (2), Baja California Sur (1), Guerrero (1), Jalisco (1), Nuevo León (1), Oaxaca (1), Tabasco (1) y Veracruz (1). Las defunciones descartadas corresponden a Jalisco (6), Sinaloa (6), Veracruz (5), Tabasco (3), Colima (2), Michoacán (1), Puebla (1) y Quintana Roo (1).

Tabla 3. Entidades con Mayor Número de Casos Confirmados y Estimados de Dengue

ESTADO	TOT. CASOS	CASOS	INCIDENCIA	CASOS	INCIDENCIA
	PROBABLES	CONFIRMADOS	CONFIRMADOS	ESTIMADOS	ESTIMADOS
SINALOA	405	100	3.12	192	5.99
TABASCO	402	90	3.43	144	5.48
VERACRUZ	400	75	0.87	107	1.24
GUERRERO	295	31	0.84	88	2.39
CHIAPAS	378	56	0.62	85	0.95
OAXACA	298	30	0.72	83	1.98
MORELOS	197	17	0.82	40	1.92
MICHOACAN	248	29	0.59	34	0.70

Gráfica 1. Casos de Dengue con Signos de Alarma y Dengue Grave, Letalidad Anual; México, 2021–2022

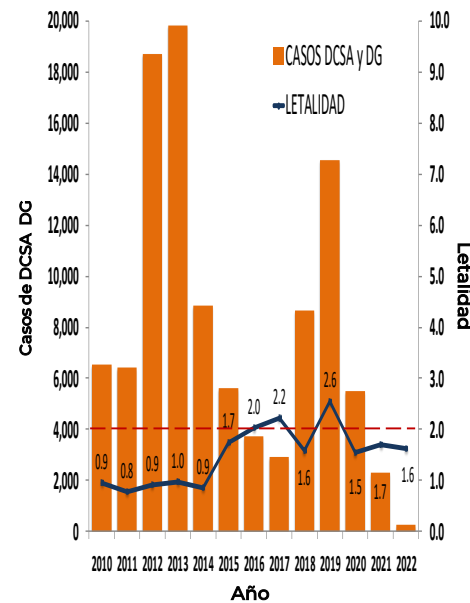
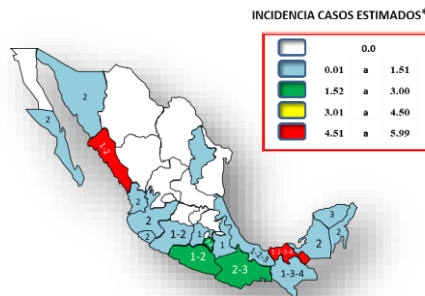


Figura 1. Serotipos Identificados e Incidencias de Casos Estimados por Entidad Federativa; México, 2022.



Los estados que presentan la incidencia mas alta de casos estimados son: Sinaloa (5.99) y Tabasco (5.48).

*Incidencia de casos 100 mil habitantes

Figura 2. Serotipos Identificados e Incidencias de Casos Confirmados por Entidad Federativa; México, 2022.



Los estados que presentan la incidencia mas alta de casos confirmados son: Tabasco (3.43) y Sinaloa (3.12).

*Incidencia de casos 100 mil habitantes

Información hasta la semana epidemiológica 14 del 2022.

INFORMACIÓN RELEVANTE:

Los estados con mayor incidencia de casos confirmados, son: Tabasco (3.43), Sinaloa (3.12), Veracruz (0.87), Guerrero (0.84) y Morelos (0.82).

74% de los casos confirmados del país lo concentra: Sinaloa (100), Tabasco (90), Veracruz (75), Chiapas (56) y Guerrero (31).

Tabla 3:

- Los estados con mayor número de casos estimados son: Sinaloa, Tabasco, Veracruz, Guerrero y Chiapas.

- Estos concentran el 73% del total de casos estimados.

- Y suman el 74% de los casos confirmados.

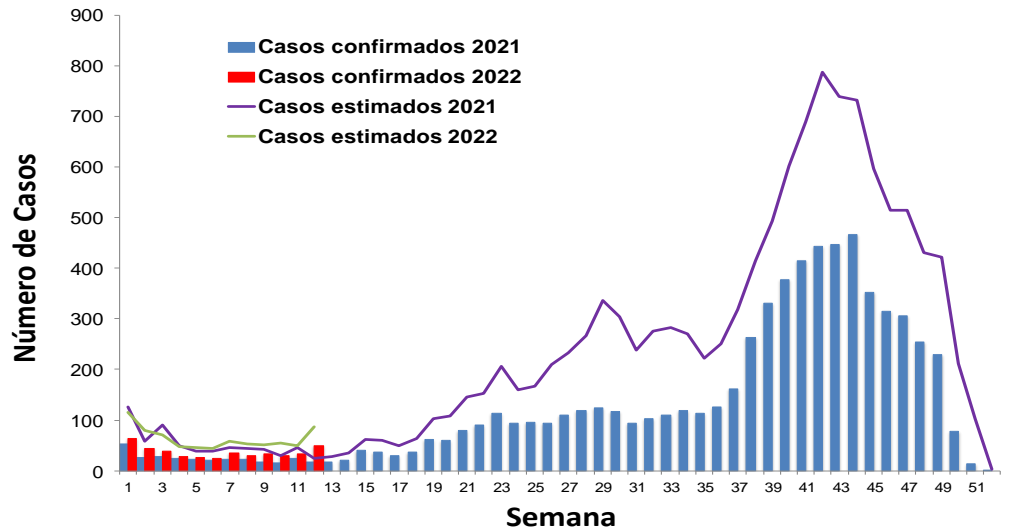
Figura 1:

- Las entidades que presentan la incidencia mas alta de casos estimados son Sinaloa y Tabasco.

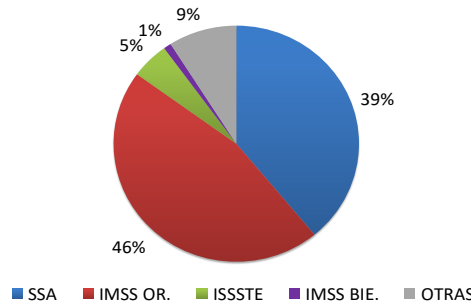
Figura 2:

- Las entidades que presentan la incidencia mas alta de casos confirmados son Tabasco y Sinaloa.

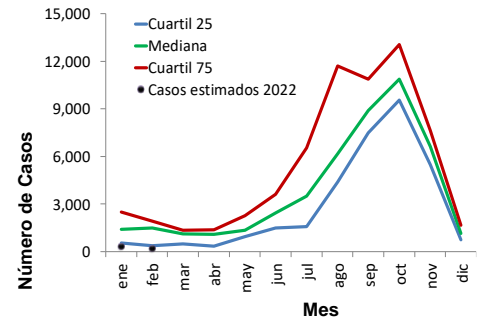
Gráfica 2. Análisis Comparativo de Casos Confirmados y Estimados de Dengue; México, 2021 - 2022.



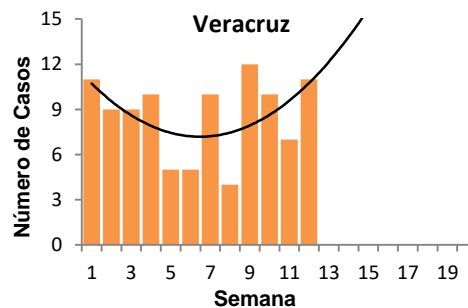
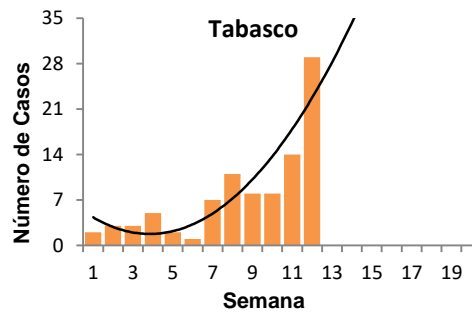
Gráfica 3. Casos Estimados de Dengue por Institución; México, 2022.



Gráfica 4. Canal Endémico de Casos Estimados de Dengue; México, 2022.



Gráfica 5. Curvas Epidémicas de Entidades con Tendencia Ascendente de Casos Estimados; México, 2022.



Gráfica 3:
La mayor proporción de casos estimados se registraron en el IMSS (46%) y SSA (39%).

Ejercicio adicional:

Las entidades con tendencia ascendente de casos estimados son: Tabasco y Veracruz.

Fuentes:
1) SINAVE/DGE/SSA. Sistema de Vigilancia Epidemiológica de Dengue/Información al 11 de abril de 2022.
2) SINAVE/InDRE/SSA. Laboratorio de Arbovirus.
3) Proyecciones de población 2010-2030, CONAPO.