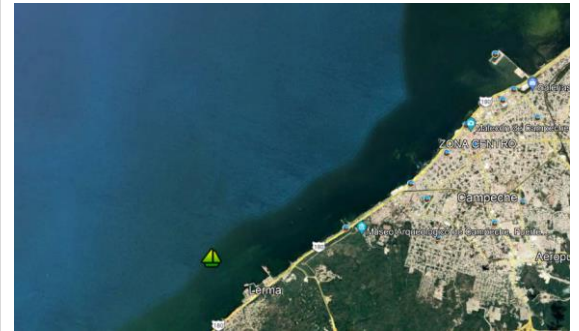



**AVISO NÁUTICO No. 170/2022**

Fecha	13 de abril del 2022
<b>Asunto</b>	<b>Embarcación menor semihundida</b>
Litoral	Golfo de México
Estado	Campeche
Localidad	Frente a Lerma, Camp.
<b>STATUS:</b>	Fue avistada en latitud 19° 49' 01.3" Norte y longitud 90° 36' 21.9" Oeste, una embarcación semihundida.



Atención a los Navegantes: Para su conocimiento, demás prevenciones y precauciones.

Fuente: Capitanía de Puerto en Campeche, Camp.

Elaboró: L.C.A Blanca Lucido Toto

La siguiente información la encontrarán en <https://www.gob.mx/semar/unicapam/acciones-y-programas/avisos-nauticos-160787>