



06/04/2022

17:00 Hrs

Informe Técnico Diario COVID-19 MÉXICO

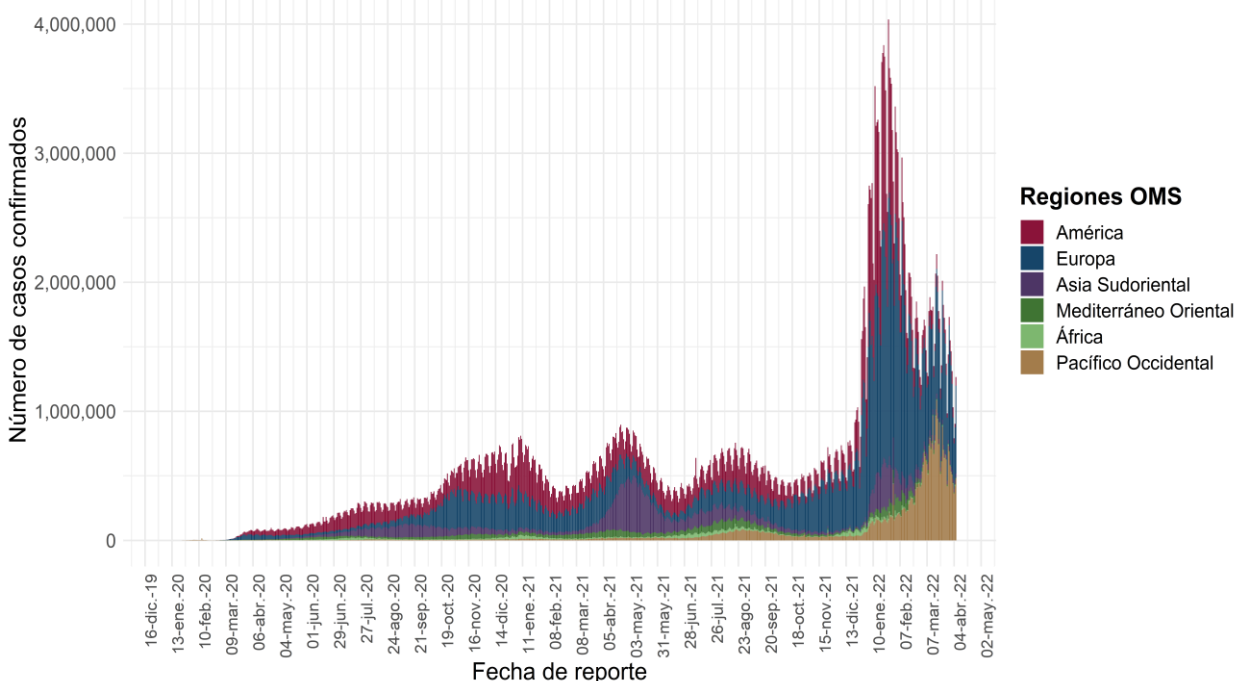
Al 06 de abril de 2022, a nivel mundial se han reportado **492,189,439 casos confirmados (1,265,525 casos nuevos) y 6,159,474 defunciones (3,192 nuevas defunciones).**

En las últimas 24 horas se reportaron **1,265,525 casos y 3,192 defunciones** a nivel global.

La letalidad global es de **1.3 %**.

La OMS clasifica su distribución de casos por regiones

Casos diarios por regiones de la OMS miércoles, 06 de abril de 2022



*Los casos y defunciones incluyen las embarcaciones internacionales.

El análisis nacional contempla a todos los casos sospechosos totales de enfermedad respiratoria viral (casos sospechosos sin muestra, sin posibilidad de resultado[‡] y sospechosos con muestra) y los casos y defunciones con asociación o dictaminación clínica-epidemiológica desde la semana epidemiológica 1 del 2020 a la 14 del 2022.

[‡] Muestra rechazada, no recibida, no adecuado, no amplifico, sin células y sin aislamiento.

La variable de asociación o dictaminación clínica – epidemiológica a COVID-19, se incorporó al estudio epidemiológico de caso sospechoso de enfermedad respiratoria viral y a la vigilancia epidemiológica, con el objetivo de tener un mejor acercamiento al comportamiento de la epidemia en el país.

En México hasta el día de hoy se han confirmado **5, 683, 288 casos totales y 323, 403 defunciones** totales por COVID-19. (Ver Imagen 1).

La **tasa de incidencia de casos acumulados de 4,367.8**** por cada 100,000 habitantes. **La tasa de incidencia se ajusta a la proyección de la población al inicio del periodo 2022 (Fuente: CONAPO)

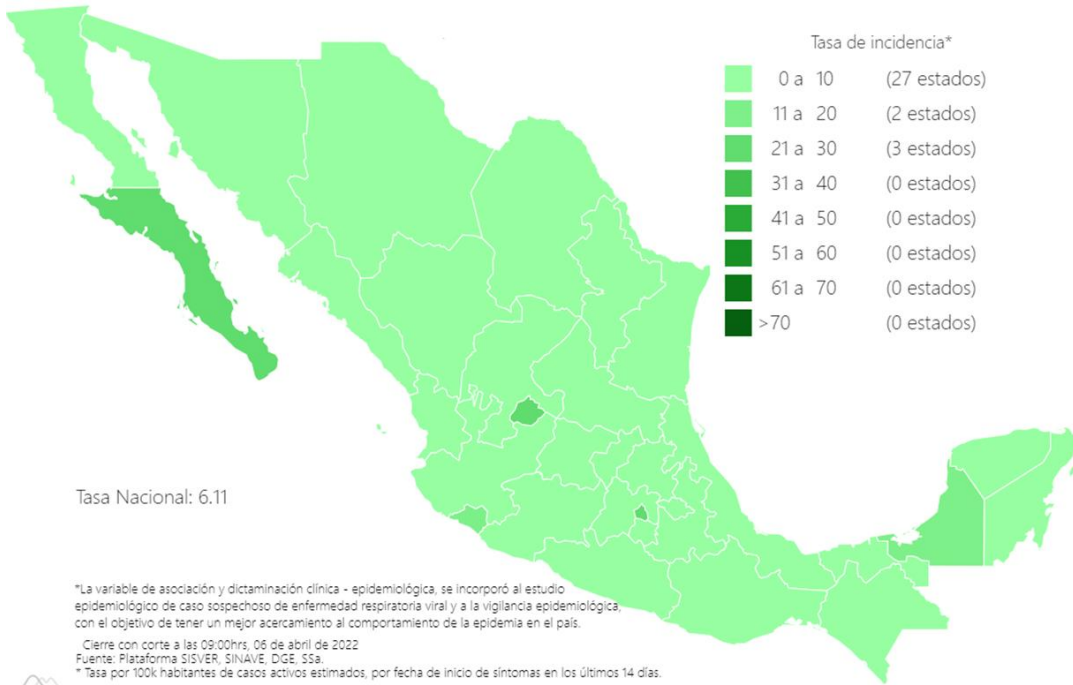
La distribución por sexo en los casos confirmados muestra un predominio en mujeres (52%). La mediana de edad en general es de 38 años.



06/04/2022
17:00 Hrs

Informe Técnico Diario COVID-19 MÉXICO

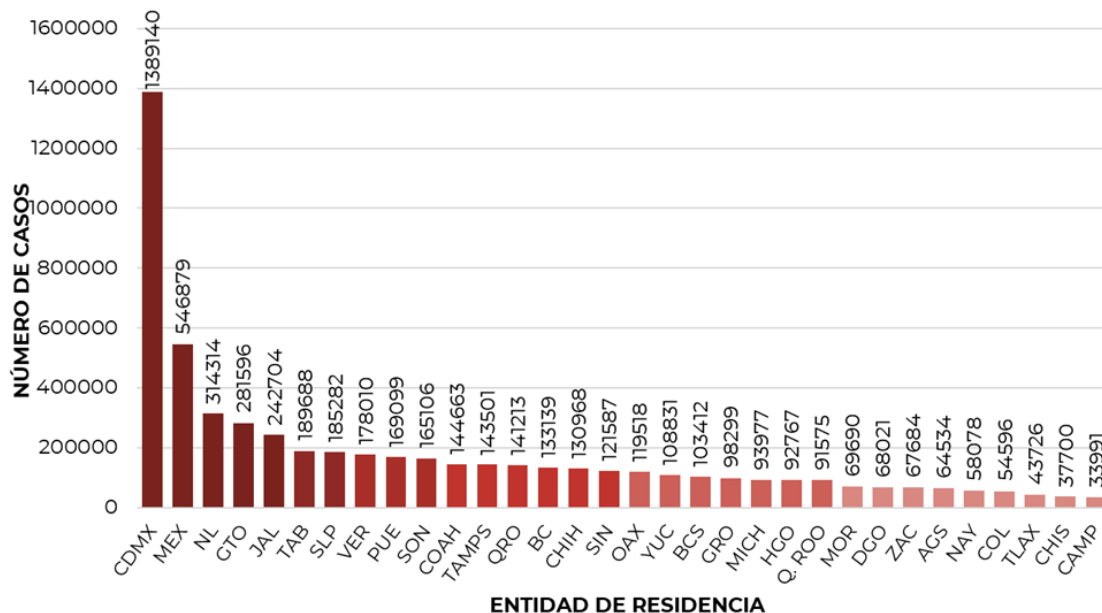
Imagen 1. Mapa con la tasa de incidencia de **casos activos estimados** de COVID-19 por entidad de residencia*.



- 5, 683, 288**
- Casos**
- 685, 805**
- Sospechosos**
- 9, 263, 041**
- Negativos**
- 323, 403**
- Defunciones**
- 7,946**
- Activos estimados**
- 15, 632, 134**
- Personas notificadas**

Mapa interactivo COVID-19 en México: <https://covid19.sinave.gob.mx>

La siguiente gráfica muestra los **casos confirmados acumulados** por entidad de residencia, las 10 primeras entidades que acumulan el mayor número de casos son: Ciudad de México, Estado de México, Nuevo León, Guanajuato, Jalisco, Tabasco, San Luis Potosí, Veracruz, Puebla y Sonora, que en conjunto conforman el 64% de todos los casos acumulados registrados en el país.



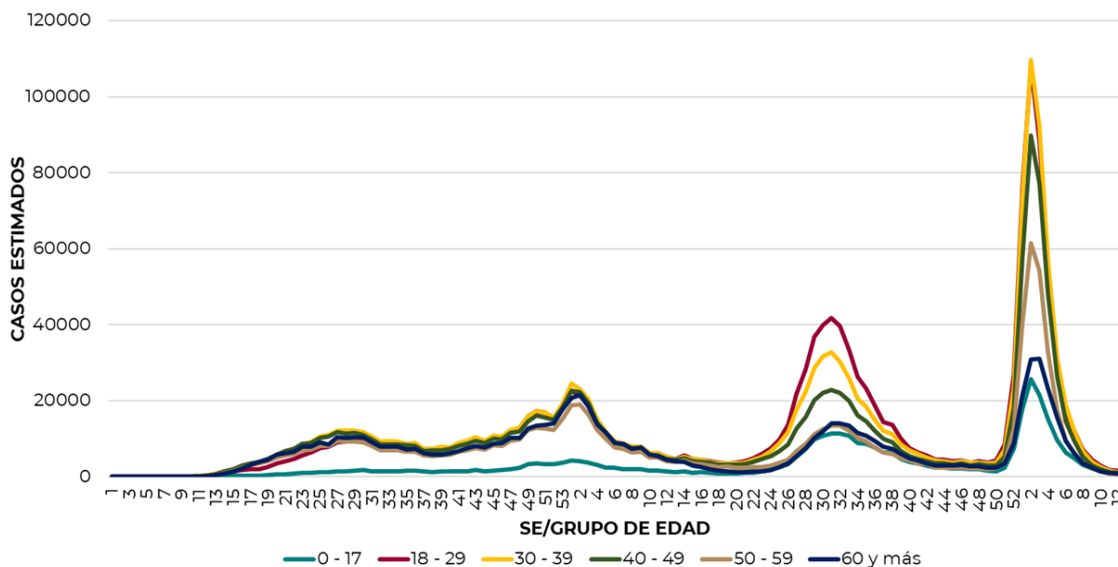


06/04/2022

17:00 Hrs

Informe Técnico Diario COVID-19 MÉXICO

La siguiente gráfica muestra la distribución de los casos estimados por los grupos de edad seleccionados y semana epidemiológica del 2021, observando que, en las últimas cinco semanas, la mayor parte de los casos están presentes en los grupos de 30 a 39 años, seguido del grupo de 18 a 19 años y 40 a 49 años.

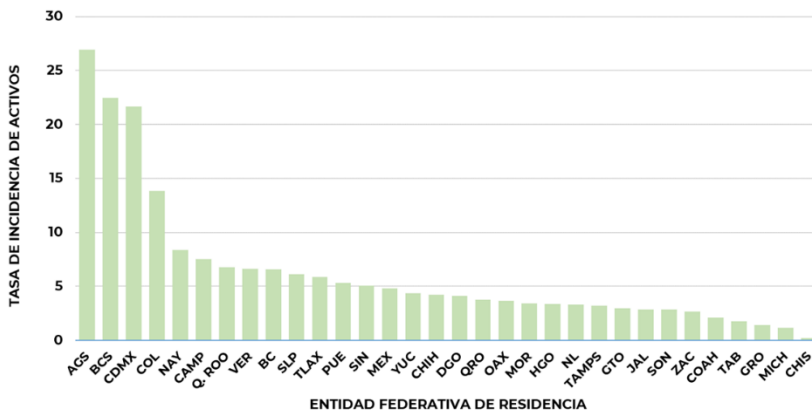


Se consideran **casos activos**, aquellos casos positivos que iniciaron síntomas en los últimos 14 días, permitiendo identificar donde hay mayor actividad viral y por consecuencia aumento en la transmisión. La tabla describe el número de casos activos en los últimos 14 días por entidad federativa de residencia.

ENTIDAD DE RESIDENCIA	CASOS ACTIVOS
AGUASCALIENTES	396
BAJA CALIFORNIA	246
BAJA CALIFORNIA SUR	188
CAMPECHE	78
COAHUILA	70
COLIMA	112
CHIAPAS	14
CHIHUAHUA	163
CIUDAD DE MÉXICO	1945
DURANGO	78
GUANAJUATO	189
GUERRERO	52
HIDALGO	106
JALISCO	247
MÉXICO	856
MICHOACÁN	57
MORELOS	71
NAYARIT	111
NUEVO LEÓN	191
OAXACA	154
PUEBLA	359
QUERÉTARO	89
QUINTANA ROO	122
SAN LUIS POTOSÍ	178
SINALOA	163
SONORA	90
TABASCO	47
TAMAULIPAS	120
TLAXCALA	83
VERACRUZ	573
YUCATÁN	101
ZACATECAS	45
NACIONAL	7,294

Al corte de información del día de hoy, se tienen registrados **7,294 casos activos** con una **tasa de incidencia de 5.6 por 100 mil habitantes** (Del 24 al 06 de marzo del 2022).

La gráfica presenta la tasa de casos activos por cada 100,000 habitantes, por entidad federativa posicionando en los primeros 10 lugares a: Aguascalientes, Baja California Sur, Ciudad de México, Colima, Nayarit, Campeche, Quintana Roo, Veracruz, Baja California y San Luis Potosí.

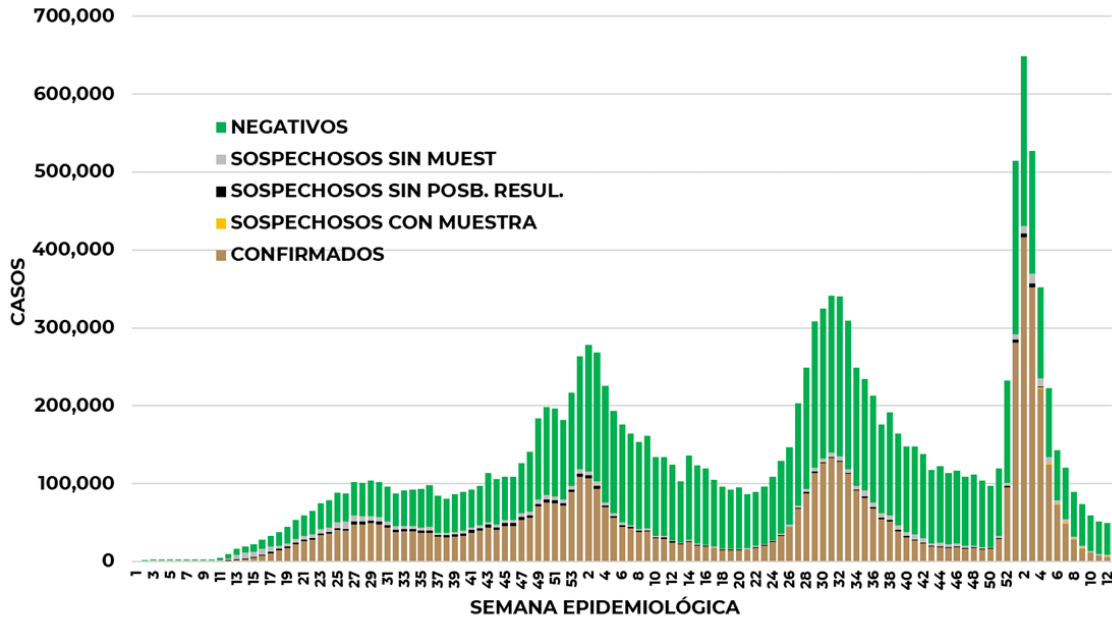




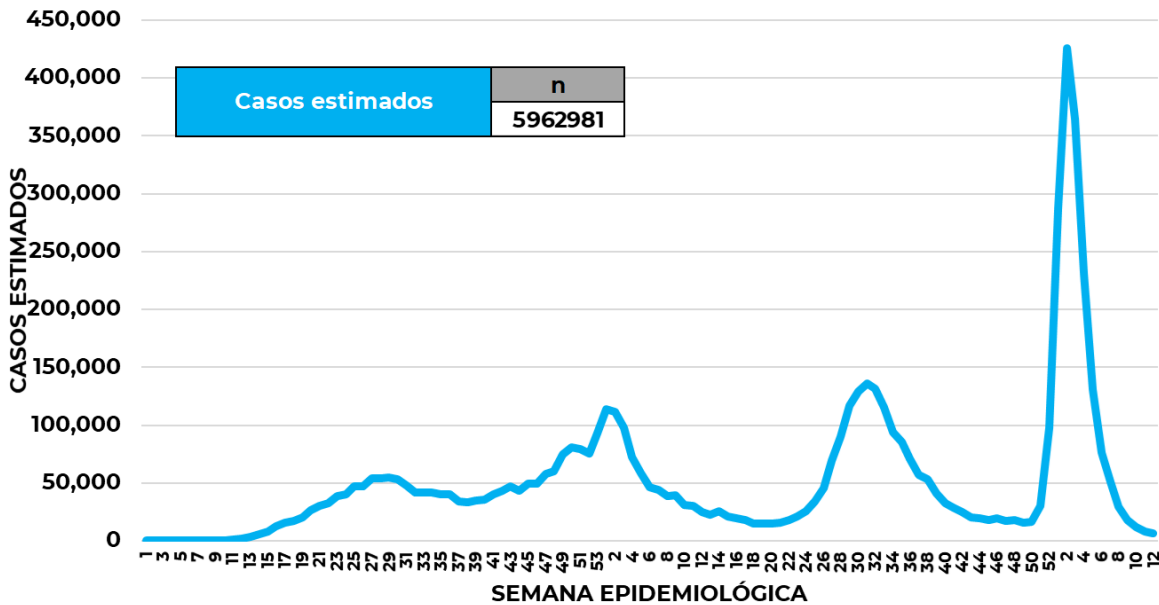
06/04/2022
17:00 Hrs

Informe Técnico Diario COVID-19 MÉXICO

La siguiente gráfica de barras apiladas, muestra los **casos confirmados** (n=5, 683, 288) **sospechosos totales** (n=685,805) y **casos negativos** (n=9, 263, 041) por semana epidemiológica de acuerdo a su fecha de inicio de síntomas.



La siguiente gráfica muestra la estimación de casos por semana epidemiológica de acuerdo a la fecha de inicio de síntomas. Se estima que se han recuperado 4,982,288 casos.



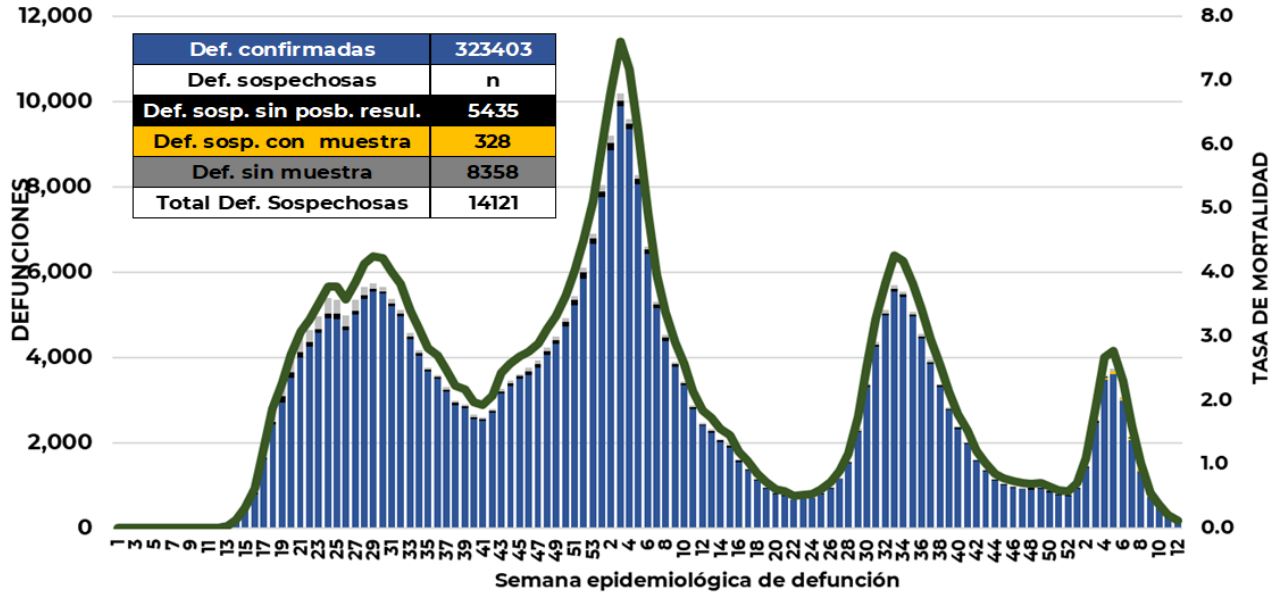
Al corte de información del día de hoy, se registraron **323, 403 defunciones totales** de COVID-19. Hasta el día de hoy, se tienen **14,121 defunciones sospechosas** de COVID-19 que incluyen las pendientes por laboratorio (n=3,242) y las que están en proceso de asociación- dictaminación clínica – epidemiológica (n=10,879) en SISVER.



06/04/2022
17:00 Hrs

Informe Técnico Diario COVID-19 MÉXICO

El siguiente gráfico muestra la distribución de las defunciones por semana epidemiológica de defunción, desglosando a las defunciones positivas totales, defunciones sospechosas sin posibilidad de resultado*, defunciones sospechosas con muestra y defunciones sin muestra; así como la tasa de mortalidad acumulada por semana que hasta el día de hoy es de 248.6*** por cada 100,000 habitantes. ***La tasa de mortalidad se ajusta a la proyección de la población al inicio del periodo 2022 (Fuente: CONAPO)



Entidad Federativa	Defunciones Positivas
AGUASCALIENTES	3604
BAJA CALIFORNIA	12077
BAJA CALIFORNIA SUR	2661
CAMPECHE	2183
COAHUILA	8787
COLIMA	2398
CHIAPAS	2224
CHIHUAHUA	9961
CIUDAD DE MÉXICO	56019
DURANGO	3486
GUANAJUATO	14798
GUERRERO	6529
HIDALGO	8189
JALISCO	19330
MÉXICO	34656
MICHOACÁN	8566
MORELOS	5203
NAYARIT	3277
NUEVO LEÓN	15080
OAXACA	5871
PUEBLA	16439
QUERÉTARO	6410
QUINTANA ROO	4282
SAN LUIS POTOSÍ	7428
SINALOA	9690
SONORA	10189
TABASCO	6225
TAMAULIPAS	8220
TLAXCALA	2872
VERACRUZ	16048
YUCATÁN	6939
ZACATECAS	3762
NACIONAL	323,403

La distribución por sexo en las **defunciones confirmadas** muestra un predominio del 62% en hombres. La mediana de edad en los decesos es de 64 años.

La tabla describe el número de defunciones positivas a COVID-19 por entidad federativa de defunción al corte del día de hoy.

Medidas de higiene básicas:

- Las personas que padecen: diabetes, hipertensión, obesidad mórbida, insuficiencia renal, lupus, cáncer, enfermedades cardíacas y respiratorias, así como trasplantes, personas adultas mayores a partir de los 60 años cumplidos, personas embarazadas, deben hacer **resguardo familiar en casa**.
- Conservar una **sana distancia**, cuando menos a **1.5 metros** de distancia el uno del otro.
- Protección y cuidado de las personas adultas mayores**, la medida más importante es el aislamiento social voluntario y seguir las recomendaciones de sana distancia y medidas de prevención si se visita a personas adultas mayores.
- Uso de cubrebocas y lavado frecuente de manos.**
- Ventilación en lugares cerrados.**
- Saludo a distancia**, no saludar de beso, de mano o abrazo.
- Para mayor información sobre la vacunación COVID-19, visita: vacunacovid.gob.mx
- Para mayor información acerca de COVID-19 puede consultar la página electrónica de la secretaria de Salud: <https://coronavirus.gob.mx/>.