



Informe Técnico Diario COVID-19 MÉXICO

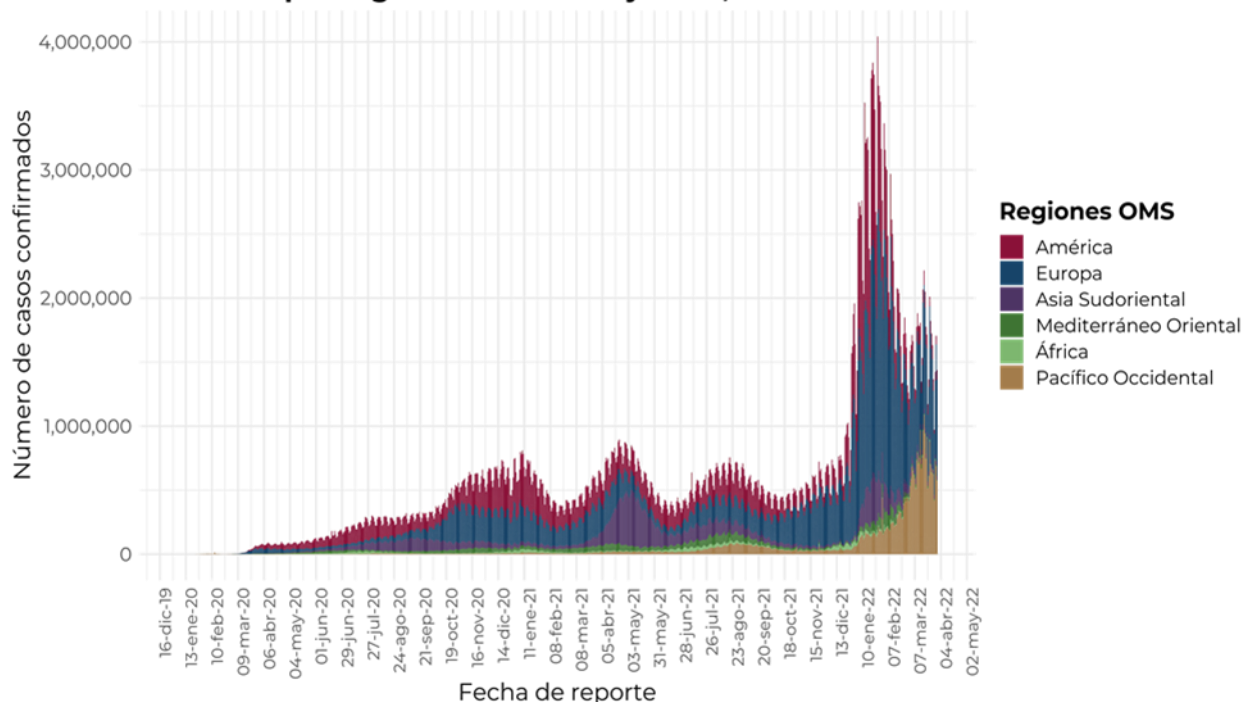
Al 31 de marzo de 2022, a nivel mundial se han reportado **485,243,022 casos confirmados (1,437,257 casos nuevos) y 6,137,553 defunciones (3,686 nuevas defunciones).**

En las últimas 24 horas se reportaron **1,437,257 casos y 3,686 defunciones** a nivel global.

La letalidad global es de **1.3 %**.

La OMS clasifica su distribución de casos por regiones.

Casos diarios por regiones de la OMS jueves, 31 de marzo de 2022



*Los casos y defunciones incluyen las embarcaciones internacionales.

El análisis nacional contempla a todos los casos sospechosos totales de enfermedad respiratoria viral (casos sospechosos sin muestra, sin posibilidad de resultado[‡] y sospechosos con muestra) y los casos y defunciones con asociación o dictaminación clínica-epidemiológica desde la semana epidemiológica 1 del 2020 a la 13 del 2022.

[‡] Muestra rechazada, no recibida, no adecuado, no amplifico, sin células y sin aislamiento.

La variable de asociación o dictaminación clínica – epidemiológica a COVID-19, se incorporó al estudio epidemiológico de caso sospechoso de enfermedad respiratoria viral y a la vigilancia epidemiológica, con el objetivo de tener un mejor acercamiento al comportamiento de la epidemia en el país.

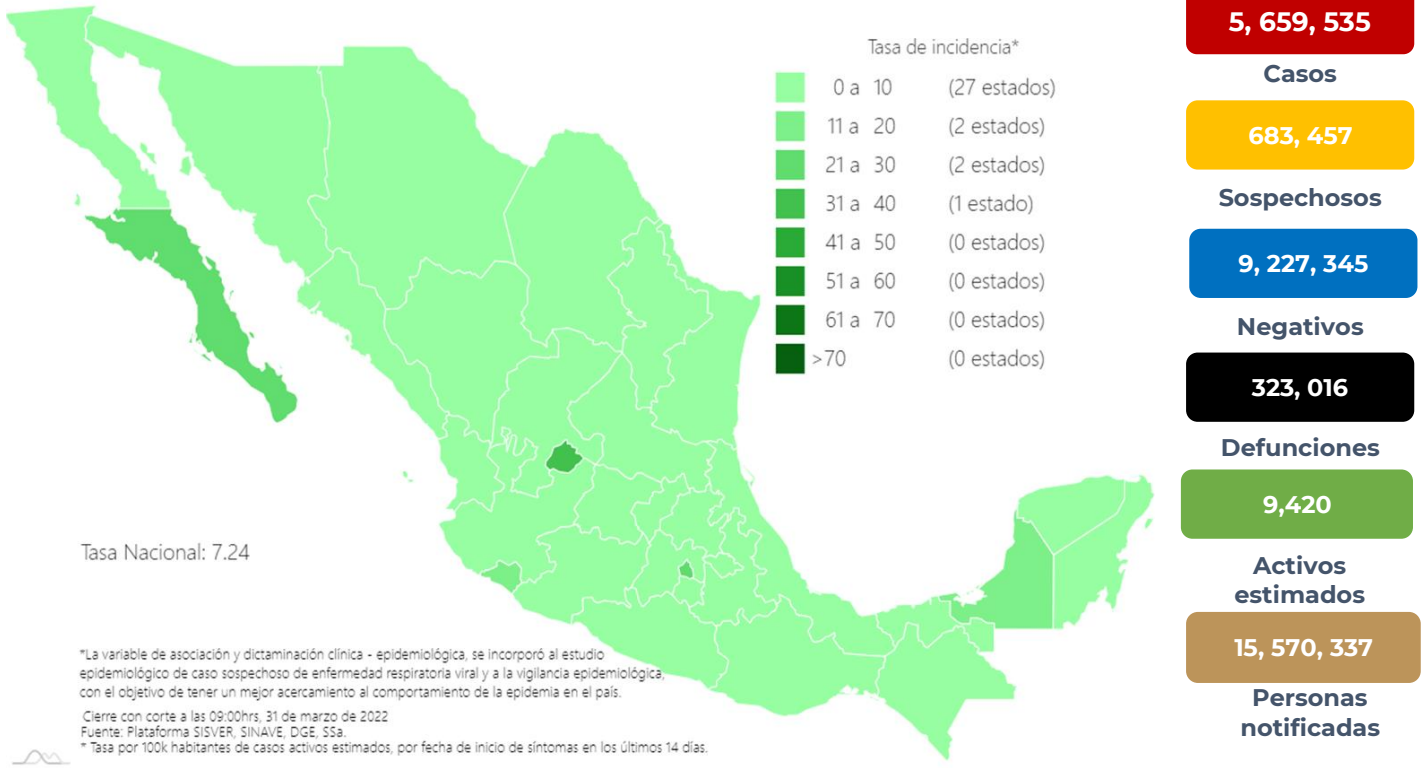
En México hasta el día de hoy se han confirmado **5, 659, 535 casos totales y 323, 016 defunciones** totales por COVID-19. (Ver Imagen 1).

La **tasa de incidencia de casos acumulados de 4,349.5**** por cada 100,000 habitantes. **La tasa de incidencia se ajusta a la proyección de la población al inicio del periodo 2022 (Fuente: CONAPO)

La distribución por sexo en los casos confirmados muestra un predominio en mujeres (52%). La mediana de edad en general es de 38 años.

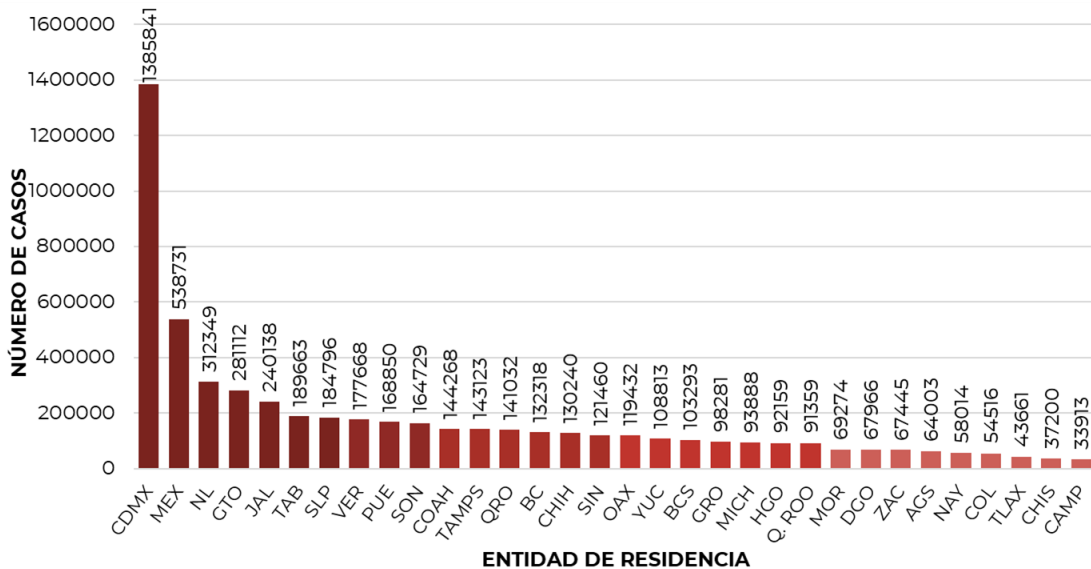
Informe Técnico Diario COVID-19 MÉXICO

Imagen 1. Mapa con la tasa de incidencia de **casos activos estimados** de COVID-19 por entidad de residencia*.



Mapa interactivo COVID-19 en México: <https://covid19.sinave.gob.mx>

La siguiente gráfica muestra los **casos confirmados acumulados** por entidad de residencia, las 10 primeras entidades que acumulan el mayor número de casos son: Ciudad de México, Estado de México, Nuevo León, Guanajuato, Jalisco, Tabasco, San Luis Potosí, Veracruz, Puebla y Sonora, que en conjunto conforman el 64% de todos los casos acumulados registrados en el país.

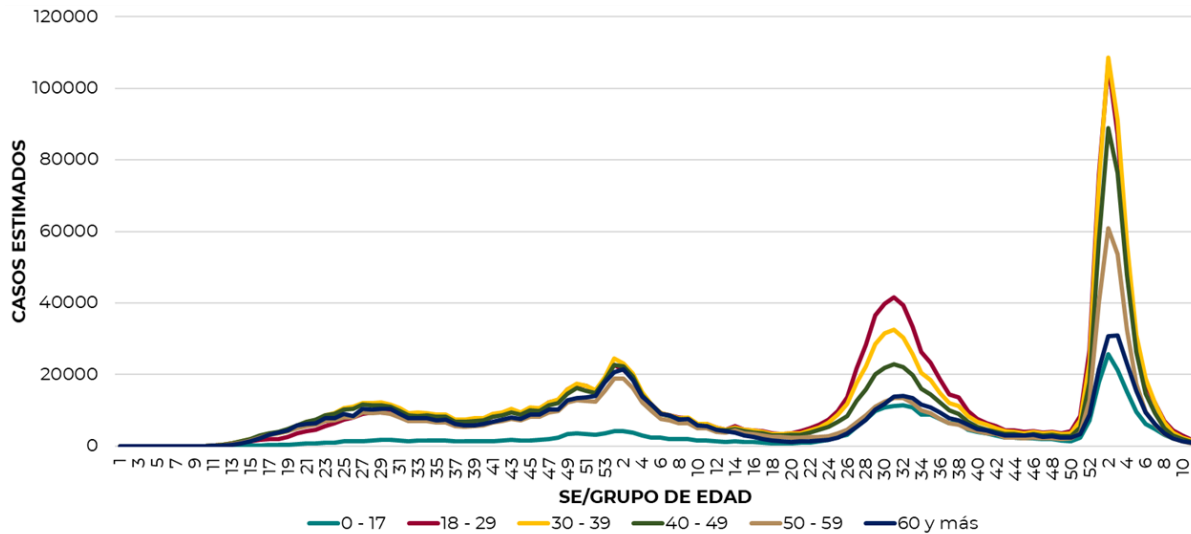




Informe Técnico Diario COVID-19 MÉXICO

31/03/2022
17:00 Hrs

La siguiente gráfica muestra la distribución de los casos estimados por los grupos de edad seleccionados y semana epidemiológica del 2021, observando que, en las últimas cinco semanas, la mayor parte de los casos están presentes en los grupos de 30 a 39 años, seguido del grupo de 18 a 19 años y 40 a 49 años.

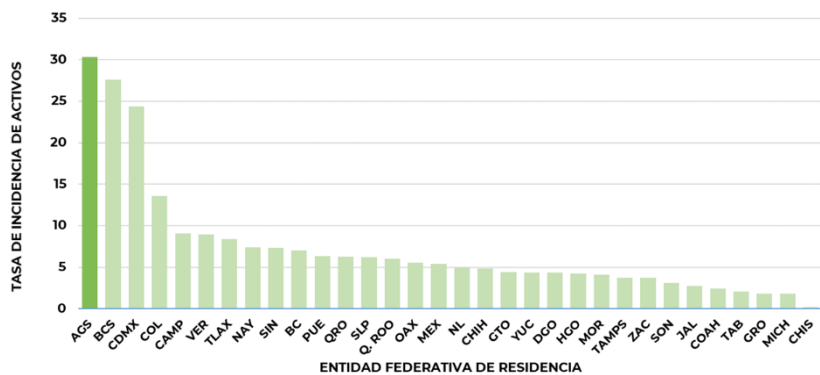


Se consideran **casos activos**, aquellos casos positivos que iniciaron síntomas en los últimos 14 días, permitiendo identificar donde hay mayor actividad viral y por consecuencia aumento en la transmisión. La tabla describe el número de casos activos en los últimos 14 días por entidad federativa de residencia.

ENTIDAD DE RESIDENCIA	CASOS ACTIVOS
AGUASCALIENTES	446
BAJA CALIFORNIA	263
BAJA CALIFORNIA SUR	231
CAMPECHE	94
COAHUILA	80
COLIMA	110
CHIASPAS	13
CHIHUAHUA	188
CIUDAD DE MÉXICO	2190
DURANGO	83
GUANAJUATO	279
GUERRERO	67
HIDALGO	134
JALISCO	238
MÉXICO	958
MICHOACÁN	89
MORELOS	86
NAYARIT	98
NUEVO LEÓN	282
OAXACA	232
PUEBLA	428
QUERÉTARO	148
QUINTANA ROO	109
SAN LUIS POTOSÍ	181
SINALOA	236
SONORA	99
TABASCO	55
TAMAULIPAS	139
TLAXCALA	118
VERACRUZ	774
YUCATÁN	101
ZACATECAS	63
NACIONAL	8,612

Al corte de información del día de hoy, se tienen registrados **8,612 casos activos** con una **tasa de incidencia de 6.6 por 100 mil habitantes** (Del 18 al 31 de marzo del 2022).

La gráfica presenta la tasa de casos activos por cada 100,000 habitantes, por entidad federativa posicionando en los primeros 10 lugares a: Aguascalientes, Baja California Sur, Ciudad de México, Colima, Campeche, Veracruz, Tlaxcala, Nayarit, Sinaloa y Baja California.

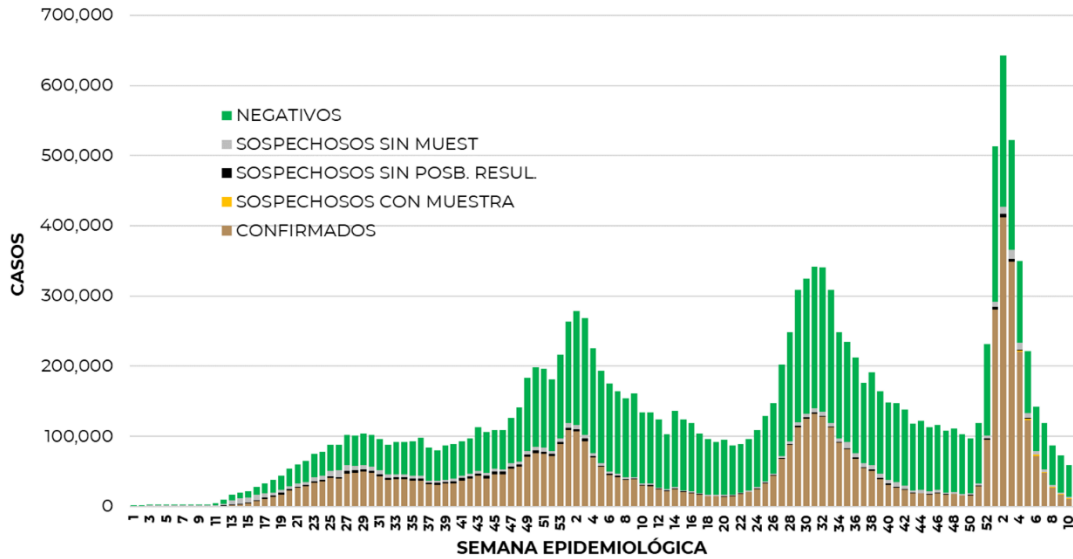




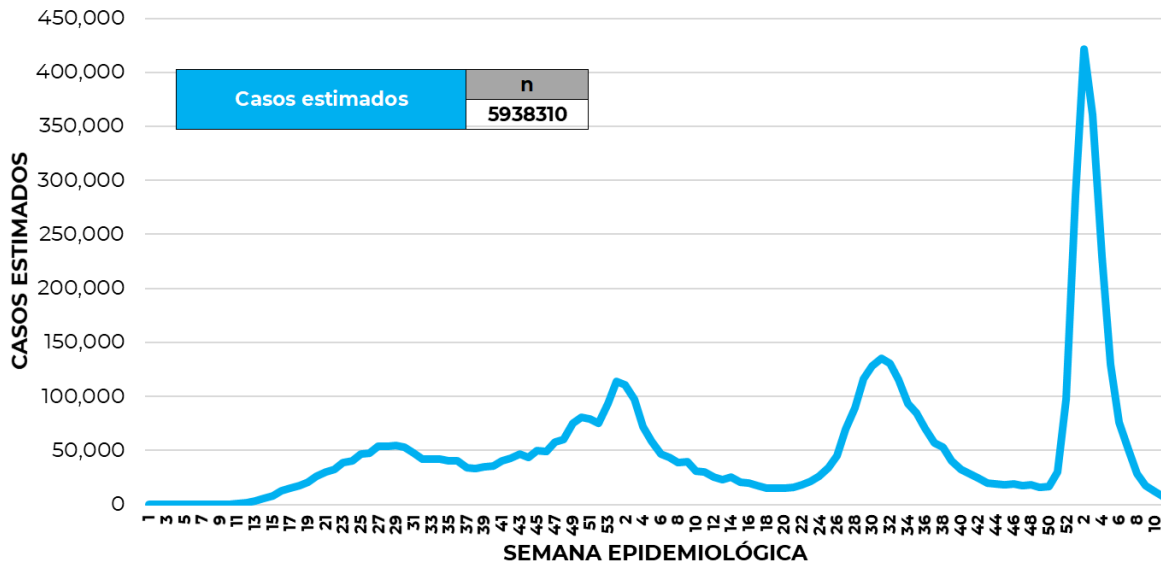
31/03/2022
17:00 Hrs

Informe Técnico Diario COVID-19 MÉXICO

La siguiente gráfica de barras apiladas, muestra los **casos confirmados** (n=5, 659, 535) **sospechosos totales** (n=683, 457) y **casos negativos** (n=9, 227, 345) por semana epidemiológica de acuerdo a su fecha de inicio de síntomas.



La siguiente gráfica muestra la estimación de casos por semana epidemiológica de acuerdo a la fecha de inicio de síntomas. Se estima que se han recuperado 4,957,809 casos.

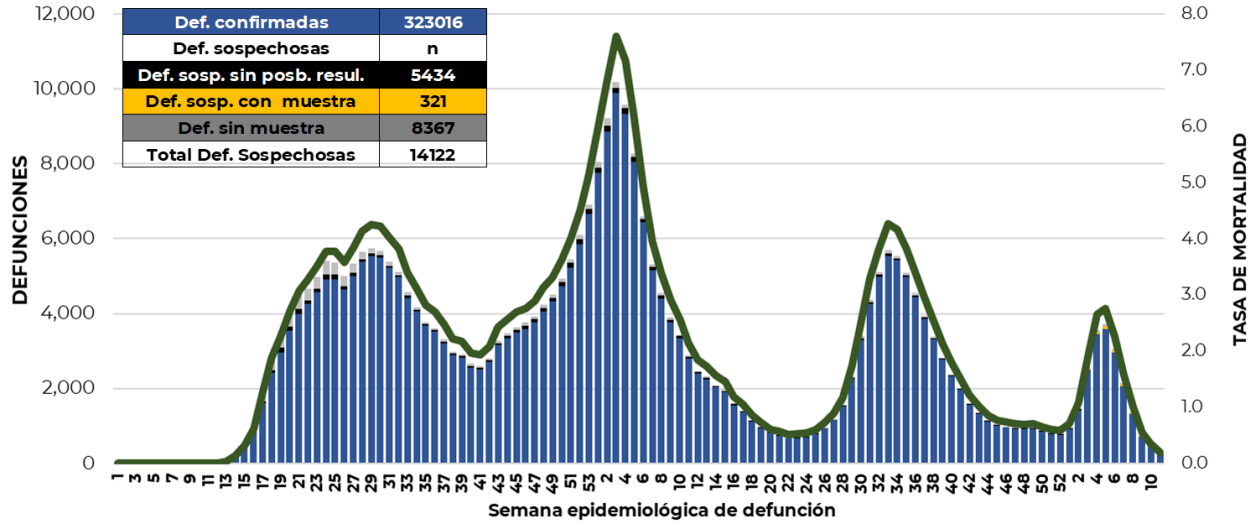


Al corte de información del día de hoy, se registraron **323, 016 defunciones totales** de COVID-19. Hasta el día de hoy, se tienen **14,122 defunciones sospechosas** de COVID-19 que incluyen las pendientes por laboratorio (n=3,233) y las que están en proceso de asociación- dictaminación clínica – epidemiológica (n=10,889) en SISVER.



Informe Técnico Diario COVID-19 MÉXICO

El siguiente gráfico muestra la distribución de las defunciones por semana epidemiológica de defunción, desglosando a las defunciones positivas totales, defunciones sospechosas sin posibilidad de resultado[¶], defunciones sospechosas con muestra y defunciones sin muestra; así como la tasa de mortalidad acumulada por semana que hasta el día de hoy es de 248.2*** por cada 100,000 habitantes. ***La tasa de mortalidad se ajusta a la proyección de la población al inicio del periodo 2022 (Fuente: CONAPO)



Entidad Federativa	Defunciones Positivas
AGUASCALIENTES	3597
BAJA CALIFORNIA	12065
BAJA CALIFORNIA SUR	2630
CAMPECHE	2182
COAHUILA	8784
COLIMA	2397
CHIAPAS	2222
CHIHUAHUA	9949
CIUDAD DE MÉXICO	55968
DURANGO	3485
GUANAJUATO	14789
GUERRERO	6505
HIDALGO	8185
JALISCO	19290
MÉXICO	34634
MICHOACÁN	8558
MORELOS	5162
NAYARIT	3276
NUEVO LEÓN	15061
OAXACA	5867
PUEBLA	16433
QUERÉTARO	6403
QUINTANA ROO	4281
SAN LUIS POTOSÍ	7424
SINALOA	9678
SONORA	10182
TABASCO	6220
TAMAULIPAS	8219
TLAXCALA	2872
VERACRUZ	16008
YUCATÁN	6928
ZACATECAS	3762
NACIONAL	323,016

La distribución por sexo en las **defunciones confirmadas** muestra un predominio del 62% en hombres. La mediana de edad en los decesos es de 64 años.

La tabla describe el número de defunciones positivas a COVID-19 por entidad federativa de defunción al corte del día de hoy.

Medidas de higiene básicas:

- Las personas que padecen: diabetes, hipertensión, obesidad mórbida, insuficiencia renal, lupus, cáncer, enfermedades cardíacas y respiratorias, así como trasplantes, personas adultas mayores a partir de los 60 años cumplidos, personas embarazadas, deben hacer **resguardo familiar en casa**.
- Conservar una **sana distancia**, cuando menos a **1.5 metros** de distancia el uno del otro.
- Protección y cuidado de las personas adultas mayores**, la medida más importante es el aislamiento social voluntario y seguir las recomendaciones de sana distancia y medidas de prevención si se visita a personas adultas mayores.
- Uso de cubrebocas y lavado frecuente de manos.**
- Ventilación en lugares cerrados.**
- Saludo a distancia**, no saludar de beso, de mano o abrazo.
- Para mayor información sobre la vacunación COVID-19, visita: vacunacovid.gob.mx
- Para mayor información acerca de COVID-19 puede consultar la página electrónica de la secretaria de Salud: <https://coronavirus.gob.mx/>.