



Informe Técnico Diario COVID-19 MÉXICO

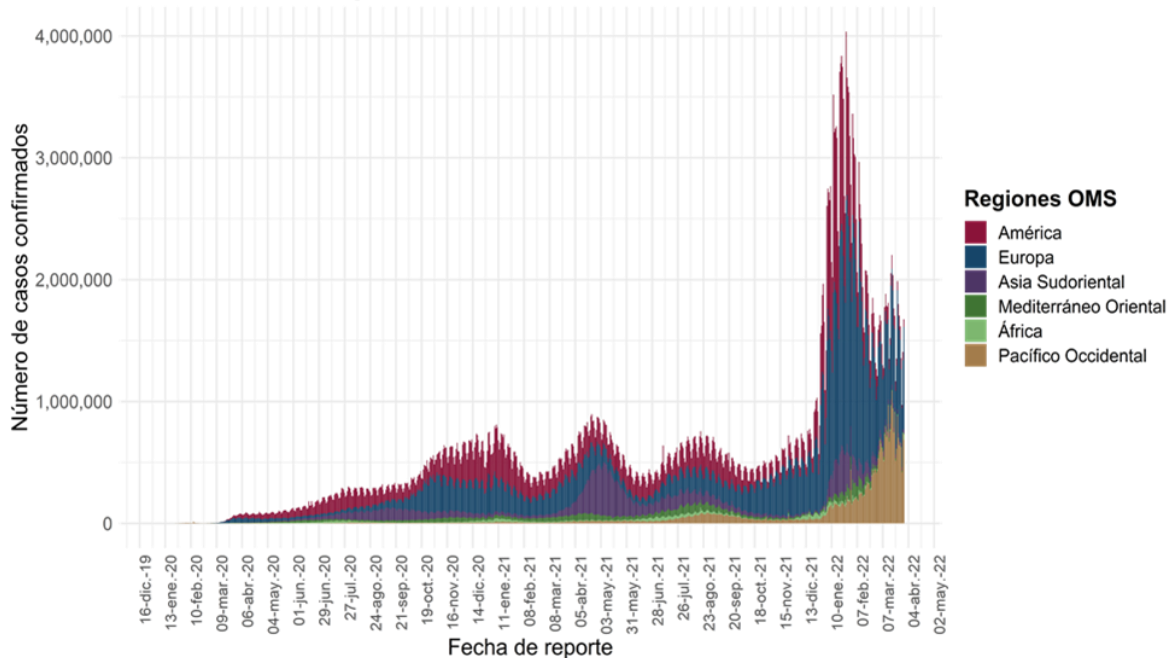
Al 30 de marzo de 2022, a nivel mundial se han reportado **483,556,595 casos confirmados (1,674,523 casos nuevos) y 6,132,461 defunciones (3,967 nuevas defunciones).**

En las últimas 24 horas se reportaron **1,674,523 casos y 3,967 defunciones** a nivel global.

La letalidad global es de **1.3 %**.

La OMS clasifica su distribución de casos por regiones.

Casos diarios por regiones de la OMS miércoles, 30 de marzo de 2022



*Los casos y defunciones incluyen las embarcaciones internacionales.

El análisis nacional contempla a todos los casos sospechosos totales de enfermedad respiratoria viral (casos sospechosos sin muestra, sin posibilidad de resultado[‡] y sospechosos con muestra) y los casos y defunciones con asociación o dictaminación clínica-epidemiológica desde la semana epidemiológica 1 del 2020 a la 13 del 2022.

[‡] Muestra rechazada, no recibida, no adecuado, no amplifico, sin células y sin aislamiento.

La variable de asociación o dictaminación clínica – epidemiológica a COVID-19, se incorporó al estudio epidemiológico de caso sospechoso de enfermedad respiratoria viral y a la vigilancia epidemiológica, con el objetivo de tener un mejor acercamiento al comportamiento de la epidemia en el país.

En México hasta el día de hoy se han confirmado **5, 657, 077 casos totales y 322, 948 defunciones** totales por COVID-19. (Ver Imagen 1).

La **tasa de incidencia de casos acumulados de 4,347.6**** por cada 100,000 habitantes. **La tasa de incidencia se ajusta a la proyección de la población al inicio del periodo 2022 (Fuente: CONAPO)

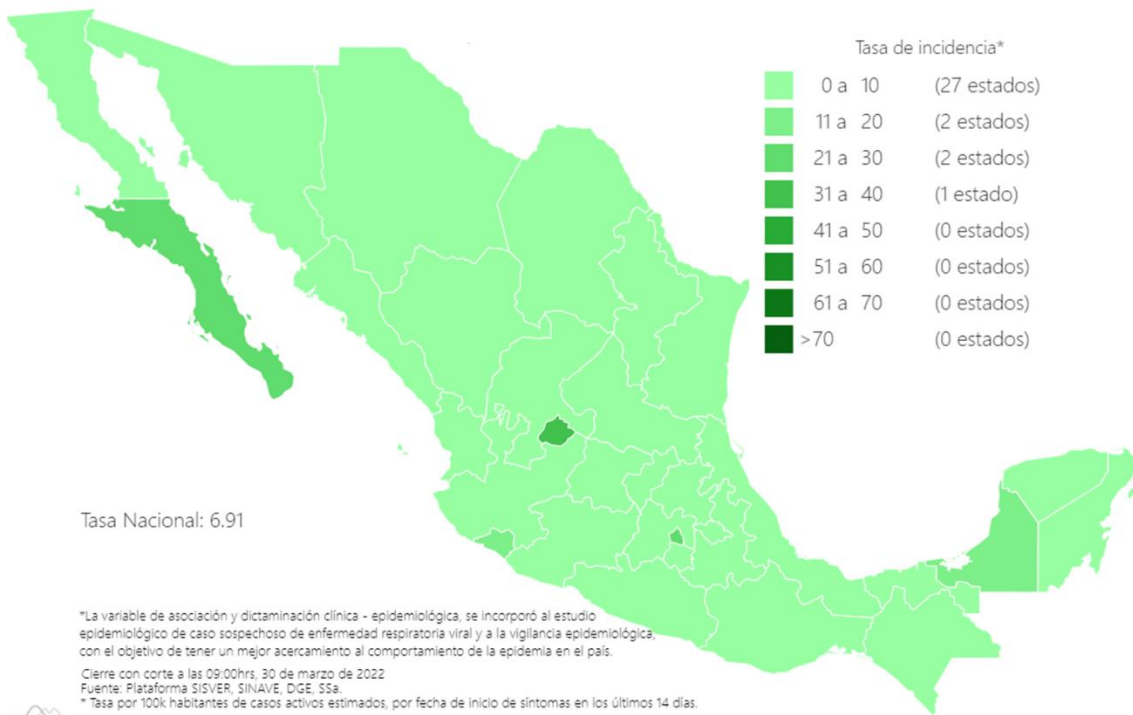
La distribución por sexo en los casos confirmados muestra un predominio en mujeres (52%). La mediana de edad en general es de 38 años.



30/03/2022
17:00 Hrs

Informe Técnico Diario COVID-19 MÉXICO

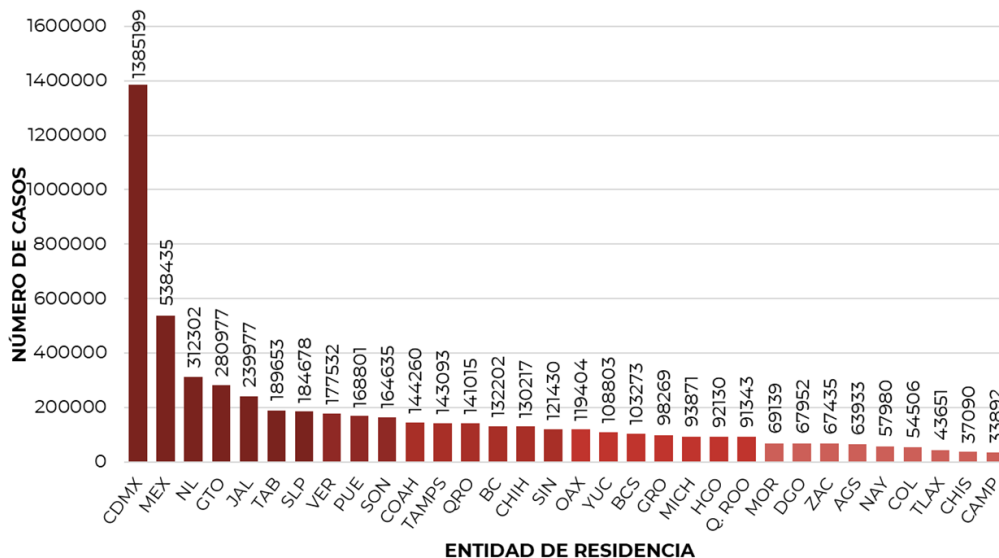
Imagen 1. Mapa con la tasa de incidencia de **casos activos estimados** de COVID-19 por entidad de residencia*.



- 5, 657, 077**
- Casos**
- 682, 766**
- Sospechosos**
- 9, 217, 367**
- Negativos**
- 322, 948**
- Defunciones**
- 8,997**
- Activos estimados**
- 15, 557, 210**
- Personas notificadas**

Mapa interactivo COVID-19 en México: <https://covid19.sinave.gob.mx>

La siguiente gráfica muestra los **casos confirmados acumulados** por entidad de residencia, las 10 primeras entidades que acumulan el mayor número de casos son: Ciudad de México, Estado de México, Nuevo León, Guanajuato, Jalisco, Tabasco, San Luis Potosí, Veracruz, Puebla y Sonora, que en conjunto conforman el 64% de todos los casos acumulados registrados en el país.

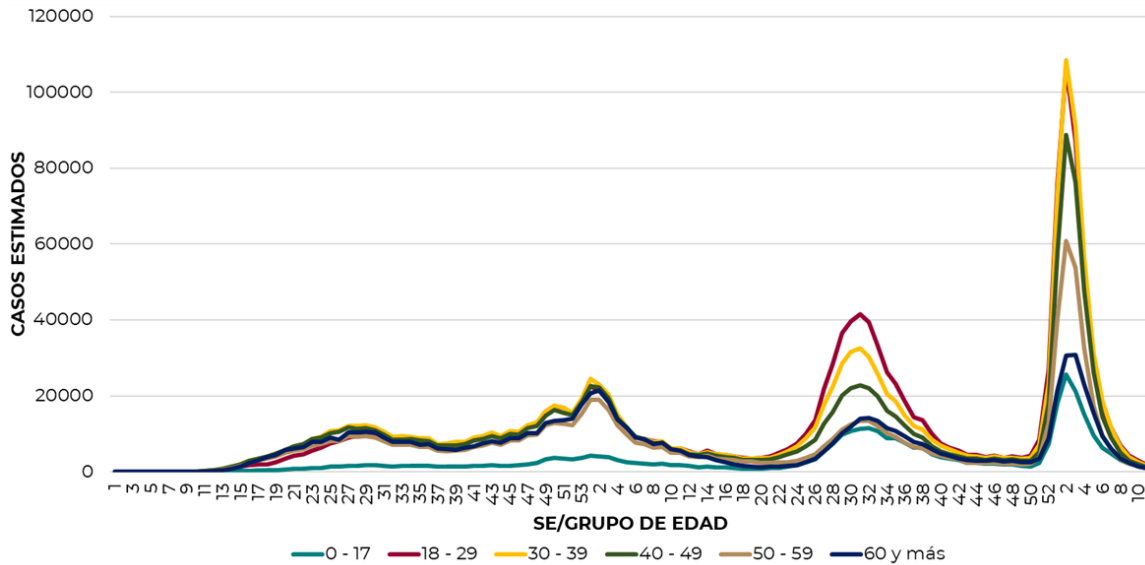




Informe Técnico Diario COVID-19 MÉXICO

30/03/2022
17:00 Hrs

La siguiente gráfica muestra la distribución de los casos estimados por los grupos de edad seleccionados y semana epidemiológica del 2021, observando que, en las últimas cinco semanas, la mayor parte de los casos están presentes en los grupos de 30 a 39 años, seguido del grupo de 18 a 19 años y 40 a 49 años.

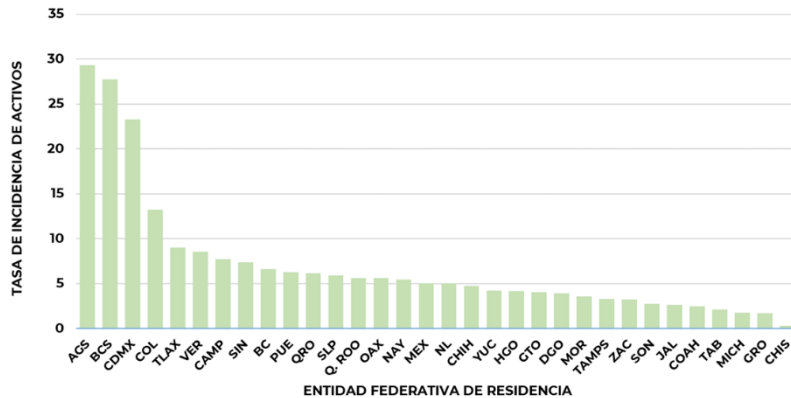


Se consideran **casos activos**, aquellos casos positivos que iniciaron síntomas en los últimos 14 días, permitiendo identificar donde hay mayor actividad viral y por consecuencia aumento en la transmisión. La tabla describe el número de casos activos en los últimos 14 días por entidad federativa de residencia.

ENTIDAD DE RESIDENCIA	CASOS ACTIVOS
AGUASCALIENTES	431
BAJA CALIFORNIA	248
BAJA CALIFORNIA SUR	232
CAMPECHE	80
COAHUILA	81
COLIMA	107
CHIAPAS	17
CHIHUAHUA	183
CIUDAD DE MÉXICO	2094
DURANGO	75
GUANAJUATO	255
GUERRERO	63
HIDALGO	132
JALISCO	229
MÉXICO	897
MICHOACÁN	86
MORELOS	75
NAYARIT	72
NUEVO LEÓN	289
OAXACA	235
PUEBLA	421
QUERÉTARO	145
QUINTANA ROO	101
SAN LUIS POTOSÍ	172
SINALOA	236
SONORA	87
TABASCO	55
TAMAULIPAS	121
TLAXCALA	127
VERACRUZ	740
YUCATÁN	98
ZACATECAS	55
NACIONAL	8,239

Al corte de información del día de hoy, se tienen registrados **8,239 casos activos** con una **tasa de incidencia de 6.3 por 100 mil habitantes** (Del 17 al 30 de marzo del 2022).

La gráfica presenta la tasa de casos activos por cada 100,000 habitantes, por entidad federativa posicionando en los primeros 10 lugares a: Aguascalientes, Baja California Sur, Ciudad de México, Colima, Tlaxcala, Veracruz, Campeche, Sinaloa, Baja California y Puebla.

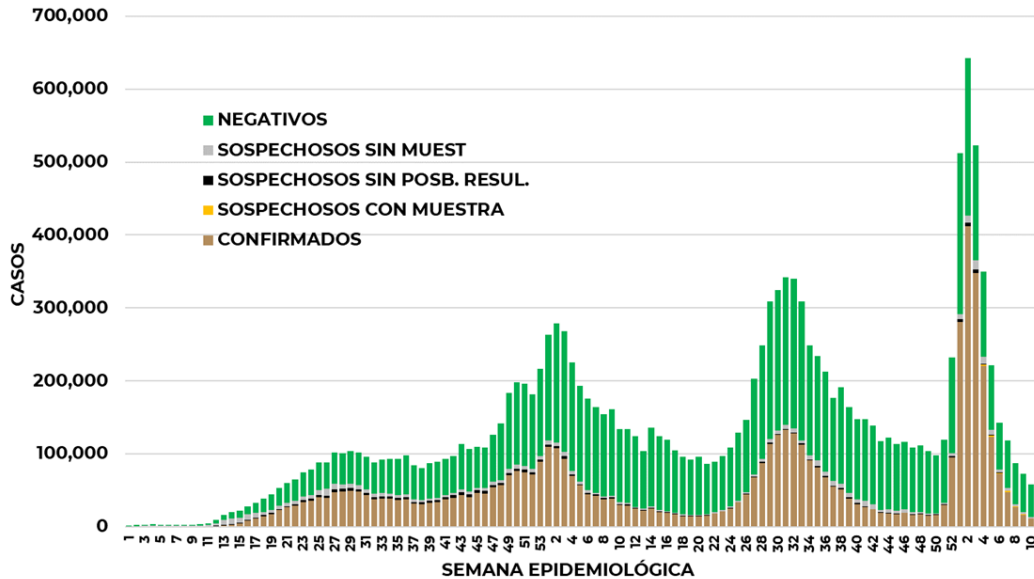




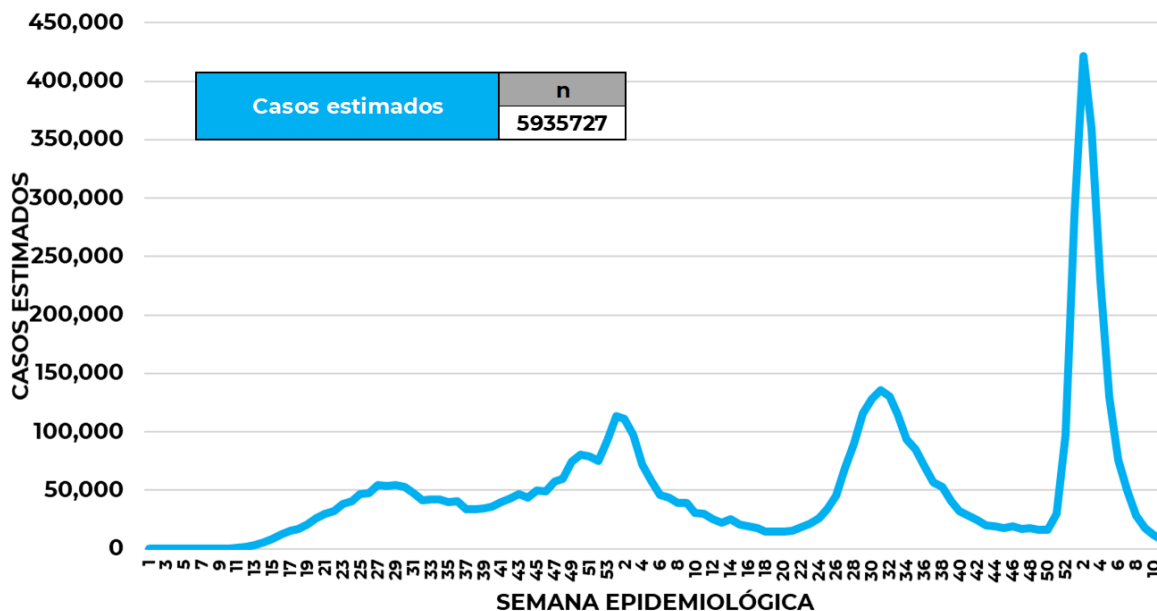
Informe Técnico Diario COVID-19 MÉXICO

30/03/2022
17:00 Hrs

La siguiente gráfica de barras apiladas, muestra los **casos confirmados** (n=5, 657, 077) **sospechosos totales** (n=682, 766) y **casos negativos** (n=9, 217, 367) por semana epidemiológica de acuerdo a su fecha de inicio de síntomas.



La siguiente gráfica muestra la estimación de casos por semana epidemiológica de acuerdo a la fecha de inicio de síntomas. Se estima que se han recuperado 4,955,801 casos.

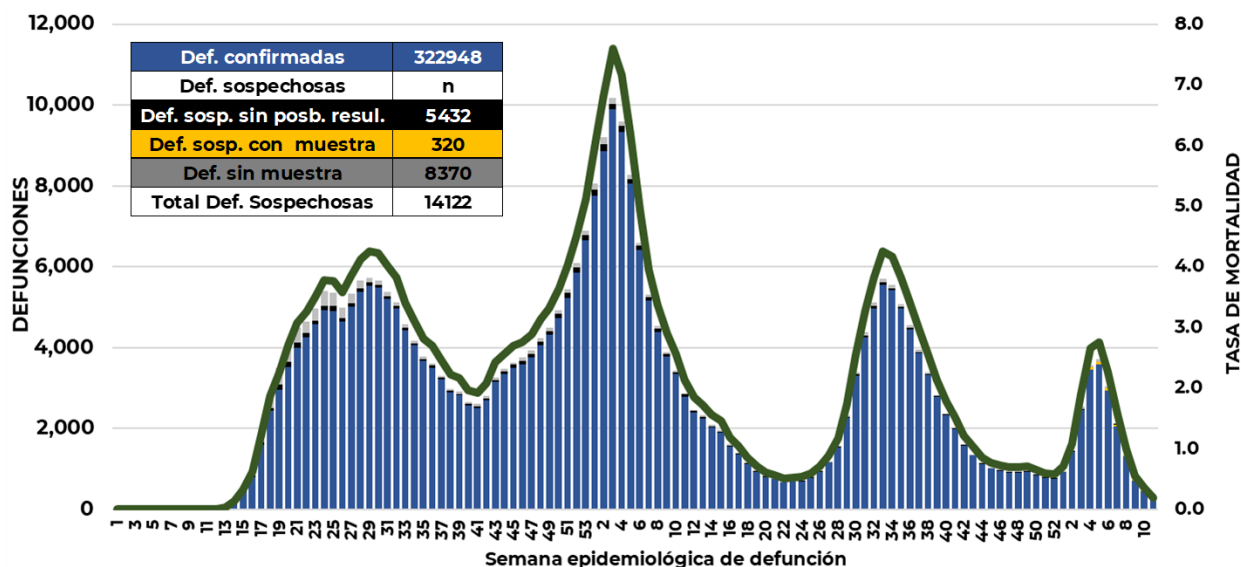


Al corte de información del día de hoy, se registraron **322, 948 defunciones totales** de COVID-19. Hasta el día de hoy, se tienen **14,122 defunciones sospechosas** de COVID-19 que incluyen las pendientes por laboratorio (n=3,230) y las que están en proceso de asociación- dictaminación clínica – epidemiológica (n=10,892) en SISVER.



Informe Técnico Diario COVID-19 MÉXICO

El siguiente gráfico muestra la distribución de las defunciones por semana epidemiológica de defunción, desglosando a las defunciones positivas totales, defunciones sospechosas sin posibilidad de resultado[¶], defunciones sospechosas con muestra y defunciones sin muestra; así como la tasa de mortalidad acumulada por semana que hasta el día de hoy es de 248.2*** por cada 100,000 habitantes. ***La tasa de mortalidad se ajusta a la proyección de la población al inicio del periodo 2022 (Fuente: CONAPO)



Entidad Federativa	Defunciones Positivas
AGUASCALIENTES	3594
BAJA CALIFORNIA	12066
BAJA CALIFORNIA SUR	2629
CAMPECHE	2182
COAHUILA	8785
COLIMA	2397
CHIAPAS	2222
CHIHUAHUA	9946
CIUDAD DE MÉXICO	55957
DURANGO	3485
GUANAJUATO	14785
GUERRERO	6503
HIDALGO	8184
JALISCO	19284
MÉXICO	34624
MICHOACÁN	8558
MORELOS	5162
NAYARIT	3276
NUEVO LEÓN	15061
OAXACA	5866
PUEBLA	16432
QUERÉTARO	6403
QUINTANA ROO	4280
SAN LUIS POTOSÍ	7422
SINALOA	9675
SONORA	10182
TABASCO	6219
TAMAULIPAS	8215
TLAXCALA	2872
VERACRUZ	15992
YUCATÁN	6928
ZACATECAS	3762
NACIONAL	322,948

La distribución por sexo en las **defunciones confirmadas** muestra un predominio del 62% en hombres. La mediana de edad en los decesos es de 64 años.

La tabla describe el número de defunciones positivas a COVID-19 por entidad federativa de defunción al corte del día de hoy.

Medidas de higiene básicas:

- Las personas que padecen: diabetes, hipertensión, obesidad mórbida, insuficiencia renal, lupus, cáncer, enfermedades cardíacas y respiratorias, así como trasplantes, personas adultas mayores a partir de los 60 años cumplidos, personas embarazadas, deben hacer **resguardo familiar en casa**.
- Conservar una **sana distancia**, cuando menos a **1.5 metros** de distancia el uno del otro.
- Protección y cuidado de las personas adultas mayores**, la medida más importante es el aislamiento social voluntario y seguir las recomendaciones de sana distancia y medidas de prevención si se visita a personas adultas mayores.
- Uso de cubrebocas y lavado frecuente de manos.**
- Ventilación en lugares cerrados.**
- Saludo a distancia**, no saludar de beso, de mano o abrazo.
- Para mayor información sobre la vacunación COVID-19, visita: vacunacovid.gob.mx
- Para mayor información acerca de COVID-19 puede consultar la página electrónica de la secretaria de Salud: <https://coronavirus.gob.mx/>.