



29/03/2022  
17:00 Hrs

**Informe Técnico Diario COVID-19 MÉXICO**

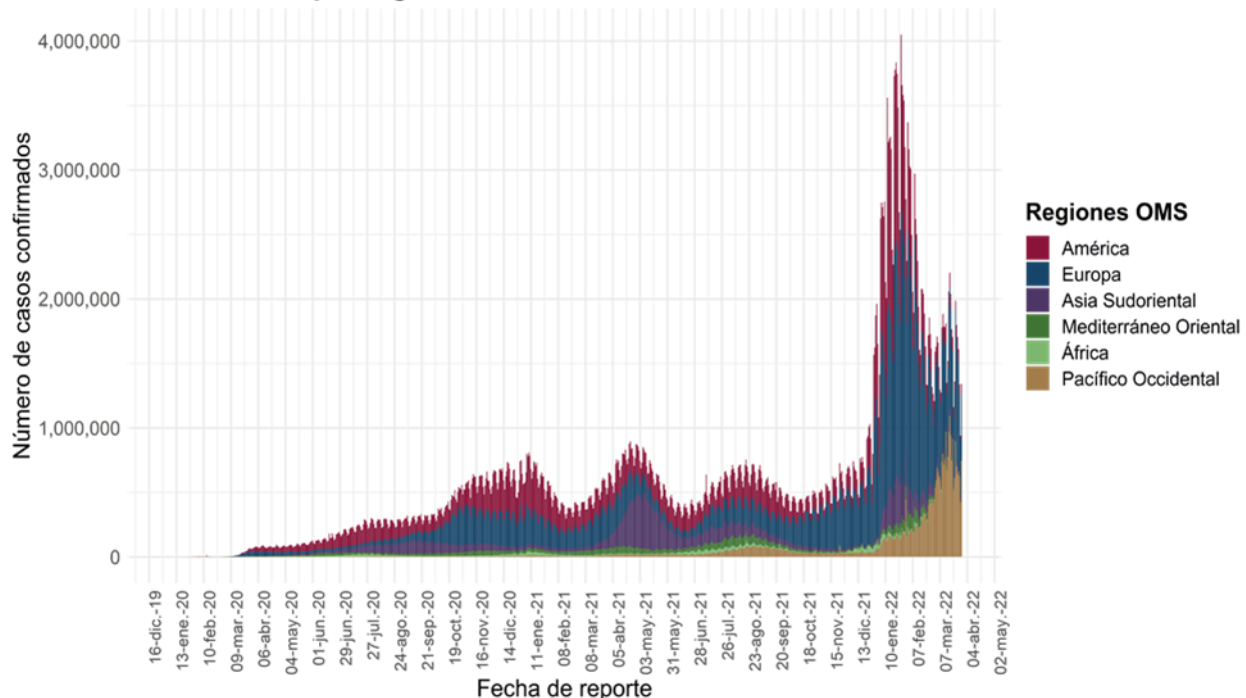
Al 29 de marzo de 2022, a nivel mundial se han reportado **481,756,671 casos confirmados (1,342,231 casos nuevos) y 6,127,981 defunciones (2,841 nuevas defunciones).**

En las últimas 24 horas se reportaron **1,342,231 casos y 2,841 defunciones** a nivel global.

La letalidad global es de **1.3 %**.

La OMS clasifica su distribución de casos por regiones.

**Casos diarios por regiones de la OMS martes, 29 de marzo de 2022**



\*Los casos y defunciones incluyen las embarcaciones internacionales.

El análisis nacional contempla a todos los casos sospechosos totales de enfermedad respiratoria viral (casos sospechosos sin muestra, sin posibilidad de resultado<sup>‡</sup> y sospechosos con muestra) y los casos y defunciones con asociación o dictaminación clínica-epidemiológica desde la semana epidemiológica 1 del 2020 a la 13 del 2022.

<sup>‡</sup> Muestra rechazada, no recibida, no adecuado, no amplifico, sin células y sin aislamiento.

La variable de asociación o dictaminación clínica – epidemiológica a COVID-19, se incorporó al estudio epidemiológico de caso sospechoso de enfermedad respiratoria viral y a la vigilancia epidemiológica, con el objetivo de tener un mejor acercamiento al comportamiento de la epidemia en el país.

**En México** hasta el día de hoy se han confirmado **5, 654, 311 casos totales y 322, 845 defunciones** totales por COVID-19. (Ver Imagen 1).

La **tasa de incidencia de casos acumulados de 4,345.5\*\*** por cada 100,000 habitantes. \*\*La tasa de incidencia se ajusta a la proyección de la población al inicio del periodo 2022 (Fuente: CONAPO)

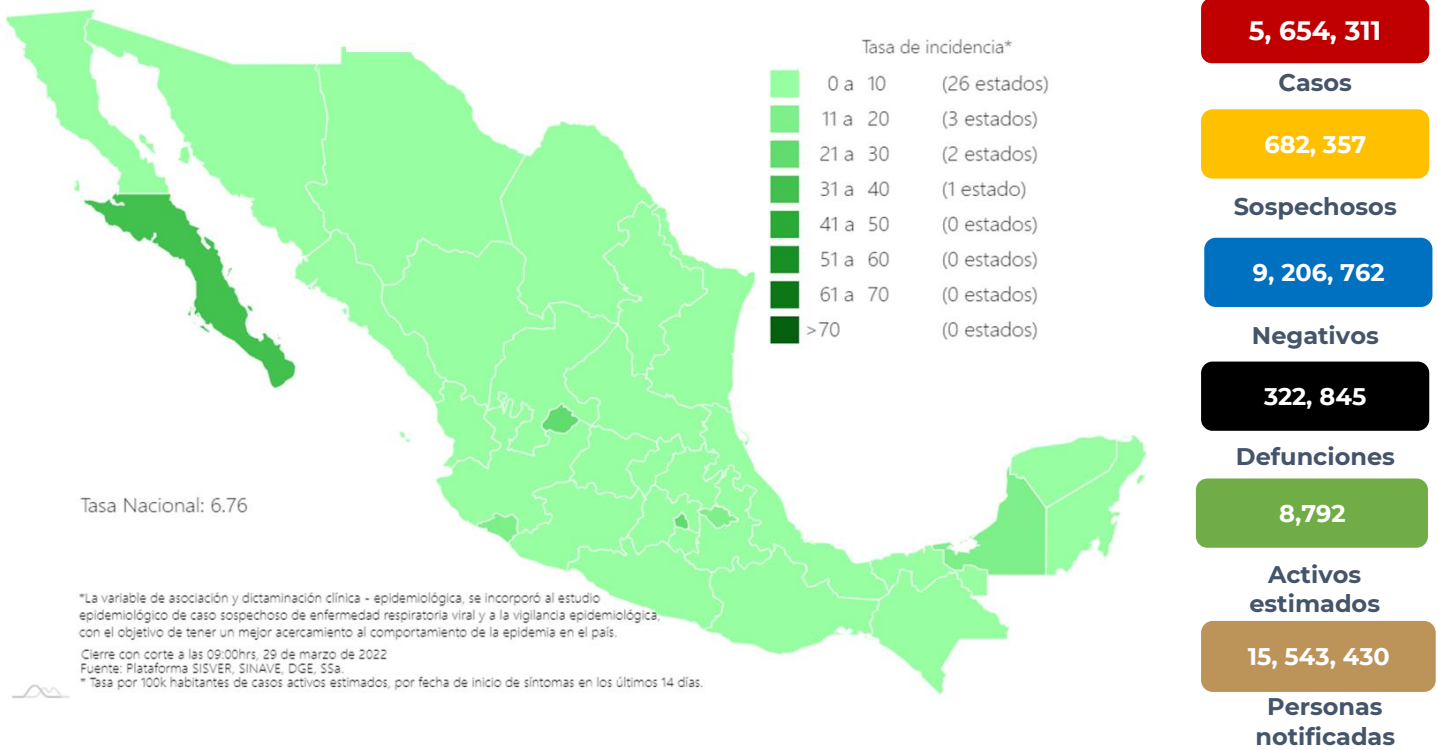
La distribución por sexo en los casos confirmados muestra un predominio en mujeres (52%). La mediana de edad en general es de 38 años.



29/03/2022  
17:00 Hrs

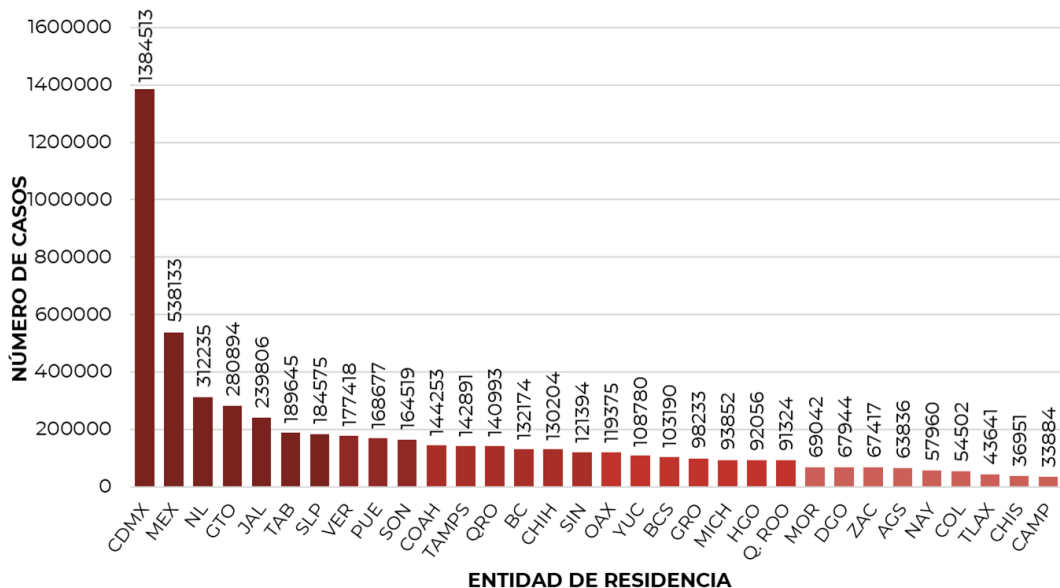
**Informe Técnico Diario COVID-19 MÉXICO**

**Imagen 1.** Mapa con la tasa de incidencia de **casos activos estimados** de COVID-19 por entidad de residencia\*.



Mapa interactivo COVID-19 en México: <https://covid19.sinave.gob.mx>

La siguiente gráfica muestra los **casos confirmados acumulados** por entidad de residencia, las 10 primeras entidades que acumulan el mayor número de casos son: Ciudad de México, Estado de México, Nuevo León, Guanajuato, Jalisco, Tabasco, San Luis Potosí, Veracruz, Puebla y Sonora, que en conjunto conforman el 64% de todos los casos acumulados registrados en el país.

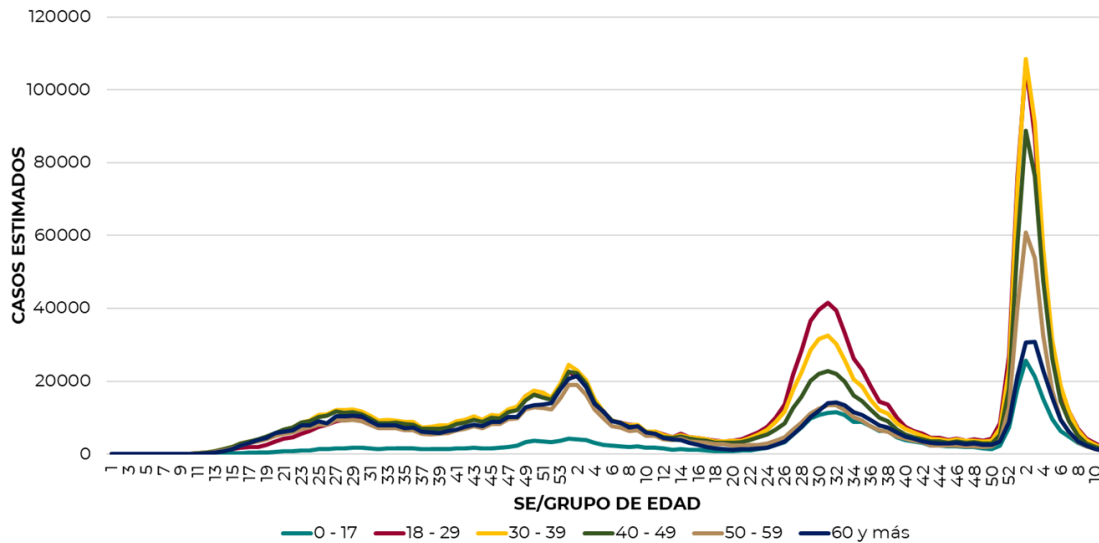




**Informe Técnico Diario COVID-19 MÉXICO**

**29/03/2022**  
**17:00 Hrs**

La siguiente gráfica muestra la distribución de los casos estimados por los grupos de edad seleccionados y semana epidemiológica del 2021, observando que, en las últimas cinco semanas, la mayor parte de los casos están presentes en los grupos de 30 a 39 años, seguido del grupo de 18 a 19 años y 40 a 49 años.

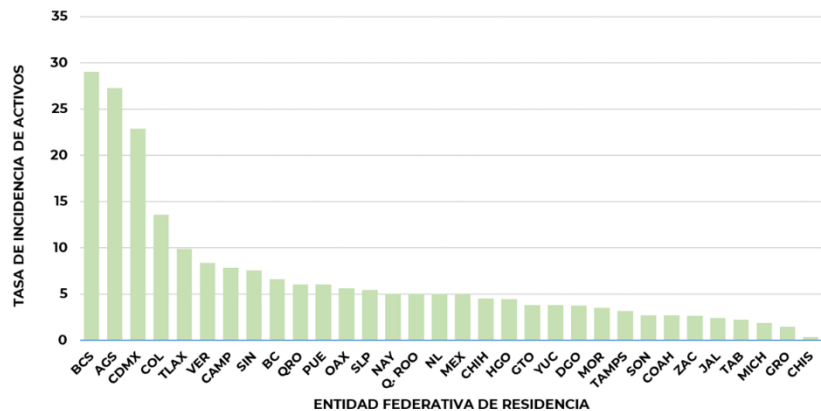


Se consideran **casos activos**, aquellos casos positivos que iniciaron síntomas en los últimos 14 días, permitiendo identificar donde hay mayor actividad viral y por consecuencia aumento en la transmisión. La tabla describe el número de casos activos en los últimos 14 días por entidad federativa de residencia.

ENTIDAD DE RESIDENCIA	CASOS ACTIVOS
AGUASCALIENTES	401
BAJA CALIFORNIA	249
BAJA CALIFORNIA SUR	243
CAMPECHE	81
COAHUILA	89
COLIMA	110
CHIAPAS	23
CHIHUAHUA	174
CIUDAD DE MÉXICO	2058
DURANGO	71
GUANAJUATO	242
GUERRERO	54
HIDALGO	141
JALISCO	206
MÉXICO	882
MICHOACÁN	91
MORELOS	73
NAYARIT	67
NUEVO LEÓN	289
OAXACA	235
PUEBLA	407
QUERÉTARO	143
QUINTANA ROO	91
SAN LUIS POTOSÍ	159
SINALOA	242
SONORA	85
TABASCO	59
TAMAULIPAS	117
TLAXCALA	140
VERACRUZ	721
YUCATÁN	88
ZACATECAS	45
<b>NACIONAL</b>	<b>8,076</b>

Al corte de información del día de hoy, se tienen registrados **8,076 casos activos** con una **tasa de incidencia de 6.2 por 100 mil habitantes** (Del 16 al 29 de marzo del 2022).

La gráfica presenta la tasa de casos activos por cada 100,000 habitantes, por entidad federativa posicionando en los primeros 10 lugares a: Baja California Sur, Aguascalientes, Ciudad de México, Colima, Tlaxcala, Veracruz, Campeche, Sinaloa, Baja California y Querétaro.

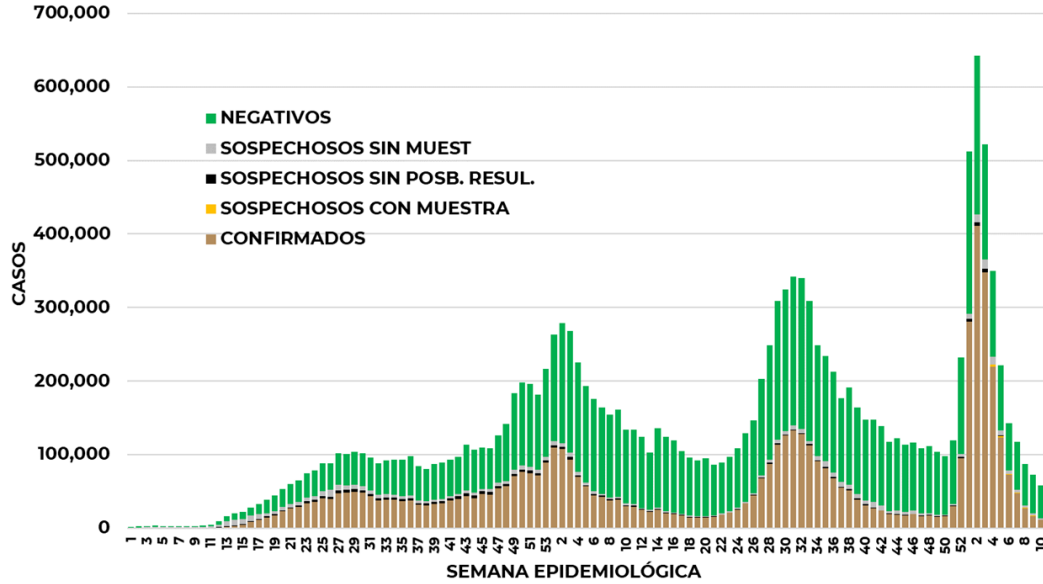




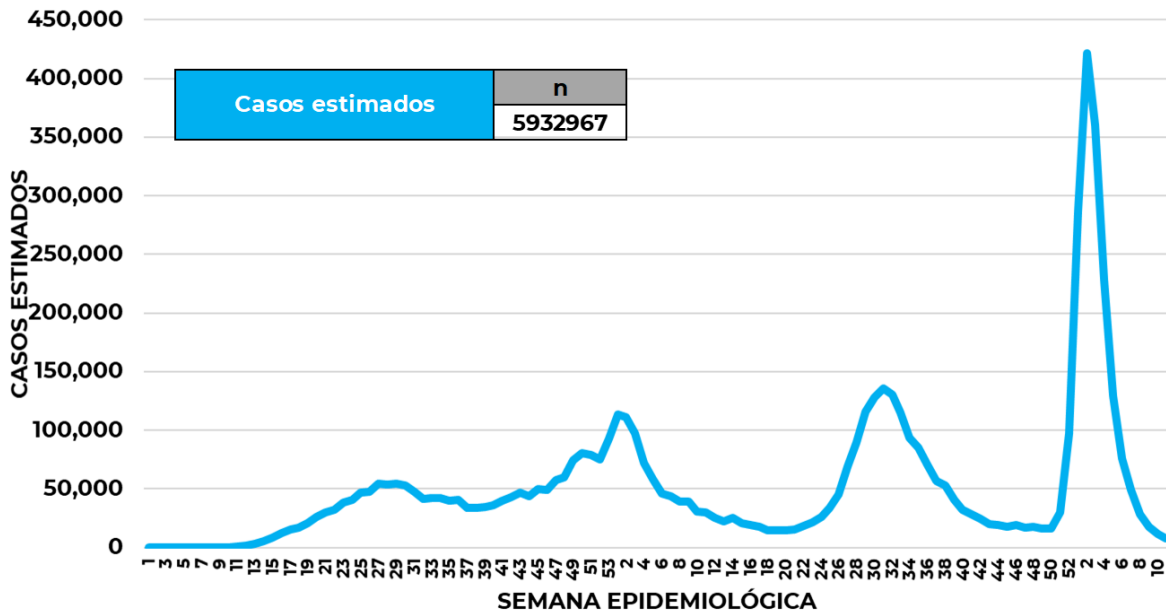
29/03/2022  
17:00 Hrs

**Informe Técnico Diario COVID-19 MÉXICO**

La siguiente gráfica de barras apiladas, muestra los **casos confirmados** (n=5, 654, 311) **sospechosos totales** (n=682, 357) y **casos negativos** (n=9, 206, 762) por semana epidemiológica de acuerdo a su fecha de inicio de síntomas.



La siguiente gráfica muestra la estimación de casos por semana epidemiológica de acuerdo a la fecha de inicio de síntomas. Se estima que se han recuperado 4,953,318 casos.

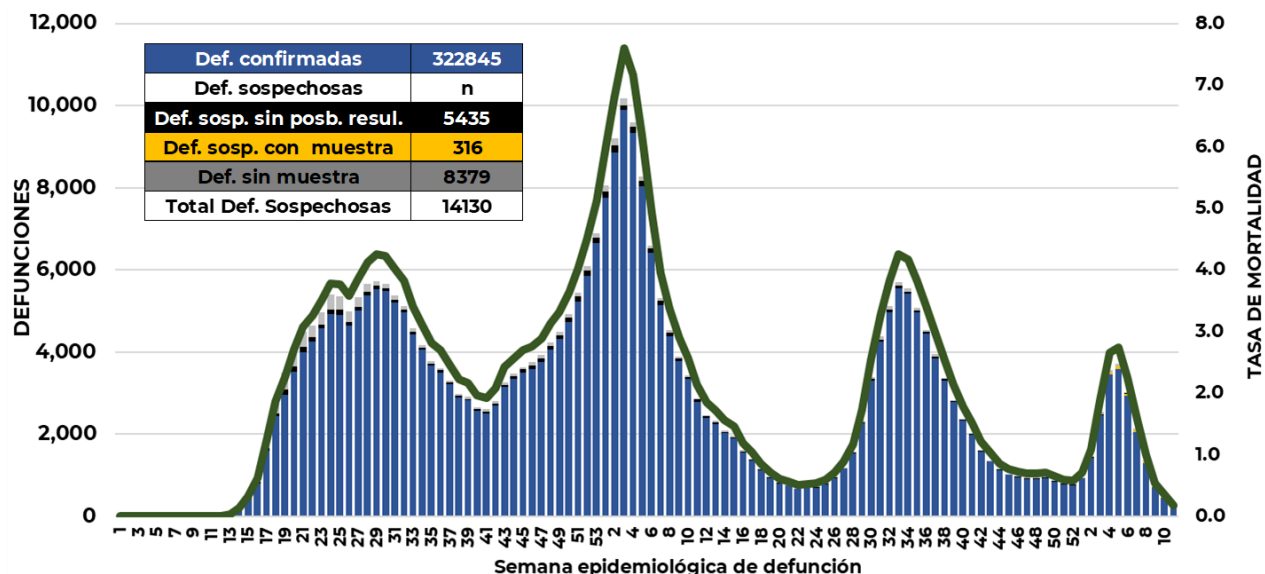


Al corte de información del día de hoy, se registraron **322, 845 defunciones totales** de COVID-19. Hasta el día de hoy, se tienen **14,130 defunciones sospechosas** de COVID-19 que incluyen las pendientes por laboratorio (n=3,224) y las que están en proceso de asociación- dictaminación clínica – epidemiológica (n=10,906) en SISVER.



**Informe Técnico Diario COVID-19 MÉXICO**

El siguiente gráfico muestra la distribución de las defunciones por semana epidemiológica de defunción, desglosando a las defunciones positivas totales, defunciones sospechosas sin posibilidad de resultado<sup>¶</sup>, defunciones sospechosas con muestra y defunciones sin muestra; así como la tasa de mortalidad acumulada por semana que hasta el día de hoy es de 248.1\*\*\* por cada 100,000 habitantes. \*\*\*La tasa de mortalidad se ajusta a la proyección de la población al inicio del periodo 2022 (Fuente: CONAPO)



Entidad Federativa	Defunciones Positivas
AGUASCALIENTES	3593
BAJA CALIFORNIA	12064
BAJA CALIFORNIA SUR	2627
CAMPECHE	2182
COAHUILA	8781
COLIMA	2395
CHIAPAS	2222
CHIHUAHUA	9943
CIUDAD DE MÉXICO	55950
DURANGO	3483
GUANAJUATO	14783
GUERRERO	6482
HIDALGO	8184
JALISCO	19266
MÉXICO	34623
MICHOACÁN	8554
MORELOS	5160
NAYARIT	3276
NUEVO LEÓN	15052
OAXACA	5866
PUEBLA	16429
QUERÉTARO	6401
QUINTANA ROO	4280
SAN LUIS POTOSÍ	7421
SINALOA	9675
SONORA	10182
TABASCO	6217
TAMAULIPAS	8214
TLAXCALA	2870
VERACRUZ	15981
YUCATÁN	6927
ZACATECAS	3762
NACIONAL	322,845

La distribución por sexo en las **defunciones confirmadas** muestra un predominio del 62% en hombres. La mediana de edad en los decesos es de 64 años.

La tabla describe el número de defunciones positivas a COVID-19 por entidad federativa de defunción al corte del día de hoy.

**Medidas de higiene básicas:**

- Las personas que padecen: diabetes, hipertensión, obesidad mórbida, insuficiencia renal, lupus, cáncer, enfermedades cardíacas y respiratorias, así como trasplantes, personas adultas mayores a partir de los 60 años cumplidos, personas embarazadas, deben hacer **resguardo familiar en casa**.
- Conservar una **sana distancia**, cuando menos a **1.5 metros** de distancia el uno del otro.
- Protección y cuidado de las personas adultas mayores**, la medida más importante es el aislamiento social voluntario y seguir las recomendaciones de sana distancia y medidas de prevención si se visita a personas adultas mayores.
- Uso de cubrebocas y lavado frecuente de manos.**
- Ventilación en lugares cerrados.**
- Saludo a distancia**, no saludar de beso, de mano o abrazo.
- Para mayor información sobre la vacunación COVID-19, visita: [vacunacovid.gob.mx](http://vacunacovid.gob.mx)
- Para mayor información acerca de COVID-19 puede consultar la página electrónica de la secretaria de Salud: <https://coronavirus.gob.mx/>.