

## INFORMACIÓN RELEVANTE: ENFERMEDADES DIARREICAS AGUDAS.

FUENTE: DIRECCIÓN GENERAL DE EPIDEMIOLOGÍA (DGE)

- La entidad federativa con mayor incidencia\* de EDA en menores de cinco años durante la semana epidemiológica 10 es: Zacatecas(3.3).
- Precedida por , Nayarit (2), Oaxaca (2), Distrito Federal (1.9), Tlaxcala (1.9), Durango (1.8), San Luis Potosí (1.6) y Morelos (1.5).
- En el canal endémico nacional de la semana epidemiológica 10, se observa que los casos de EDA se encuentran en la zona de Éxito.
- En 24 de las 32 entidades federativas (75%) se ha incrementado la incidencia, con respecto a la semana anterior ; y 28 entidades muestran más del 5% de incremento con respecto al promedio de las últimas 5 semanas.
- En la semana epidemiológica 10 , 24 entidades federativas presentaron un incremento en el número de casos de EDA con respecto a la semana anterior, siendo las 8 principales: San Luis Potosí (45.5%), Quintana Roo (36.4%), Sonora (33.3%), Ciudad de México (26.7%), Coahuila (25%), México (22.2%), Tlaxcala (18.8%) y Querétaro (18.2%).

Información relevante

Tabla 1:

En la semana epidemiológica 10, 24 entidades federativas presentaron un incremento en el número de casos de EDA con respecto a la semana anterior, siendo las 8 principales:

San Luis Potosí	( 45.5 %)
Quintana Roo	( 36.4 %)
Sonora	( 33.3 %)
Ciudad de México	( 26.7 %)
Coahuila	( 25.0 %)
México	( 22.2 %)
Tlaxcala	( 18.8 %)
Querétaro	( 18.2 %)

Figura 1:

La entidad federativa con mayor incidencia\* de EDA en menores de cinco años durante la semana epidemiológica 10 es:

Zacatecas	( 3.3 )
-----------	---------

Precedida por , Nayarit (2), Oaxaca (2), Distrito Federal (1.9), Tlaxcala (1.9), Durango (1.8), San Luis Potosí (1.6) y Morelos (1.5).

En 24 de las 32 entidades federativas (75%) se ha incrementado la incidencia, con respecto a la semana anterior ; y 28 entidades muestran más del 5% de incremento con respecto al promedio de las últimas 5 semanas.

Gáfica 1:

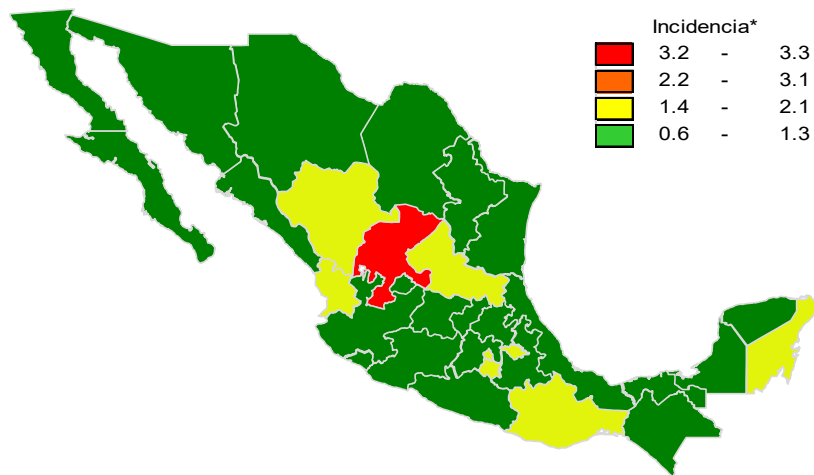
En el canal endémico nacional de la semana epidemiológica 10, se observa que los casos de EDA se encuentran en la zona de Éxito.

\*Incidencia semanal por mil menores de 5 años.

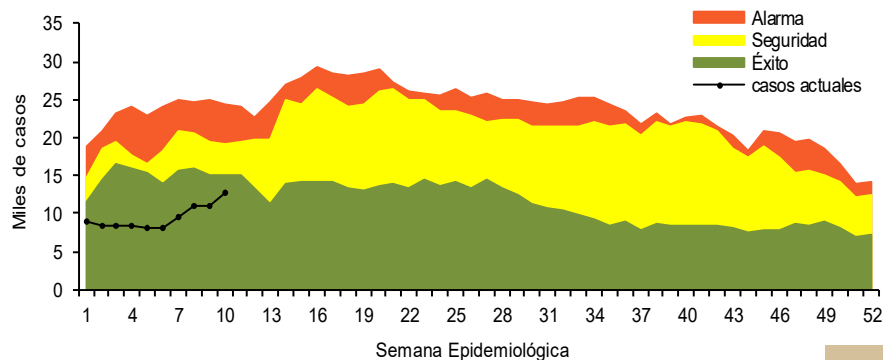
Tabla 1. Comparativo de incidencia\* de Enfermedad Diarreica Aguda (EDA) en menores de cinco años desde la semana 6 hasta la semana 10, por entidad federativa, México 2022.

Entidad	Semana Epidemiológica					Entidad	Semana Epidemiológica				
	6	7	8	9	10		6	7	8	9	10
Aguascalientes	0.4	0.6	0.9	1.0	1.0	Morelos	1.0	1.4	1.2	1.6	1.5
Baja California	0.4	0.5	0.4	0.6	0.6	Nayarit	1.7	1.5	1.8	2.1	2.0
Baja California Sur	0.7	0.8	0.9	0.8	0.7	Nuevo León	0.5	0.6	0.7	0.7	0.8
Campeche	0.9	1.3	1.6	1.4	1.4	Oaxaca	1.2	1.4	1.8	1.7	2.0
Coahuila	0.4	0.8	0.9	0.8	1.0	Puebla	1.0	0.9	0.9	1.0	1.1
Colima	0.8	0.8	1.1	0.9	1.0	Querétaro	0.6	0.7	1.0	1.1	1.3
Chiapas	1.2	1.3	1.3	1.2	1.4	Quintana Roo	1.1	1.3	1.2	1.1	1.5
Chihuahua	0.5	0.7	0.7	0.9	1.0	San Luis Potosí	0.5	0.7	1.1	1.2	1.6
Distrito Federal	0.9	1.1	1.4	1.6	1.9	Sinaloa	0.9	0.9	1.1	1.0	1.0
Durango	1.1	1.4	1.7	1.6	1.8	Sonora	0.5	0.7	0.6	0.6	0.8
Guanajuato	0.6	0.7	0.9	0.8	0.9	Tabasco	0.8	1.2	1.3	1.2	1.3
Guerrero	0.8	1.0	1.2	1.0	1.0	Tamaulipas	0.6	0.7	0.9	0.9	1.0
Hidalgo	0.7	0.6	0.9	0.9	1.0	Tlaxcala	1.3	1.1	1.5	1.6	1.9
Jalisco	0.6	0.7	0.8	0.8	0.9	Veracruz	0.7	0.7	0.9	0.9	1.0
México	0.7	0.8	0.9	0.9	1.1	Yucatán	0.6	1.0	1.3	1.1	1.2
Michoacán	0.7	0.7	0.9	0.9	0.8	Zacatecas	1.7	2.3	2.4	2.9	3.3
						Nacional	0.8	0.9	1.0	1.0	1.2

Figura 1. Incidencia\* de EDA en menores de cinco años durante la semana epidemiológica 10, México, 2022.



Gráfica 1. Casos notificados de EDA, México 2017 - 2022.



### Información relevante

#### Gráfica 2:

Hasta la semana 10 del 2022 se registraron 94,822 casos, lo que representa un incremento del 3.7% en el reporte de casos de EDA en menores de cinco años de edad con respecto al mismo período del año anterior.

#### Gráfica 3:

A nivel nacional, en la semana 10 se notifico 1 caso nuevo de EDA por cada 1,000 menores de 5 años.

La proporción de casos de EDA en menores de un año es de un 21%.

La razón de tasas de incidencia hombre-mujer es de 1.03%.

De las ocho patologías incluidas en el grupo de EDA, predominan las ocasionadas por otros organismos y las mal definidas con el (92.1%) de los casos notificados, seguido de las amebiasis (4.3%).

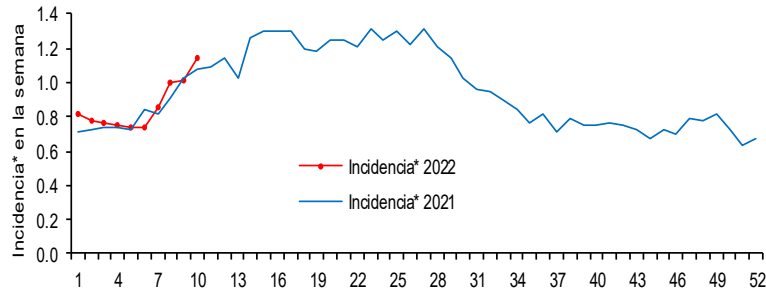
Para la estimación de las EDA se tomaron las notificaciones de Amebiasis intestinal, Shigelosis, Fiebre tifoidea, Giardiasis, Infecciones intestinales por otros organismos y las mal definidas, Intoxicación alimentaria, Paratifoidea y otras salmonelosis y Otras infecciones intestinales debidas a protozoarios.

\*Incidencia semanal por mil menores de 5 años.

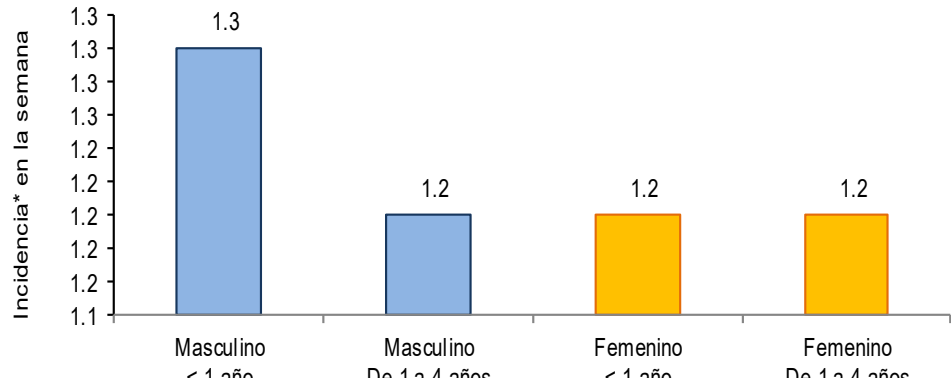
Fuente: SINAVE / DGE / SALUD.

Sistema de Notificación Semanal de casos Nuevos - acceso 44644

Gráfica 2. Comparativo de incidencia\* de EDA en menores de cinco años por semana epidemiológica, México, 2021 - 2022.



Gráfica 3: Incidencia por grupo de edad y sexo de EDA en menores de cinco años en México



#### Noticias relevantes

<https://www.newshidalgo.com.mx/?p=186319>

#### Estas son las medidas para evitar riesgos a la salud por calor

PACHUCA DE SOTO, 23 MAR/NEWS HIDALGO.- Ante la llegada de la Temporada de Calor que ya inició y concluye en el mes de octubre, la Secretaría de Salud de Hidalgo (SSH), recomienda seguir medidas para evitar riesgos a la salud y, por ende, prevenir enfermedades diarreicas agudas (EDAS).

La diarrea se define como el cambio de consistencia de las evacuaciones (más líquidas, por ejemplo), suele ser un síntoma de una infección del tracto digestivo, que puede estar ocasionada por diversos organismos bacterianos, víricos y parásitos.

La infección se transmite por alimentos o agua de consumo contaminado, o bien de una persona a otra como resultado de una higiene deficiente.

Además, es una causa muy importante de desnutrición en grupos vulnerables (niños menores de 5 años y adultos mayores), por ello, la importancia de la atención oportuna en la unidad de salud.

Para disminuir la mortalidad, lo más importante es el tratamiento correcto de los casos de diarrea y evitar auto medicarse.

El objetivo en esta temporada es evitar defunciones y prevenir riesgos que favorezcan la presencia de casos.

#### Elementos de comunicación a la comunidad

- La entidad federativa con mayor incidencia\* de EDA en menores de cinco años durante la semana epidemiológica 10 es: Zacatecas(3.3).
- Precedida por , Nayarit (2), Oaxaca (2), Distrito Federal (1.9), Tlaxcala (1.9), Durango (1.8), San Luis Potosí (1.6) y Morelos (1.5).
- En el canal endémico nacional de la semana epidemiológica 10, se observa que los casos de EDA se encuentran en la zona de Éxito.
- En 24 de las 32 entidades federativas (75%) se ha incrementado la incidencia, con respecto a la semana anterior ; y 28 entidades muestran más del 5% de incremento con respecto al promedio de las últimas 5 semanas.
- En la semana epidemiológica 10, 24 entidades federativas presentaron un incremento en el número de casos de EDA con respecto a la semana anterior, siendo las 8 principales: San Luis Potosí (45.5%), Quintana Roo (36.4%), Sonora (33.3%), Ciudad de México (26.7%), Coahuila (25%), México (22.2%), Tlaxcala (18.8%) y Querétaro (18.2%).