



Informe Técnico Diario COVID-19 MÉXICO

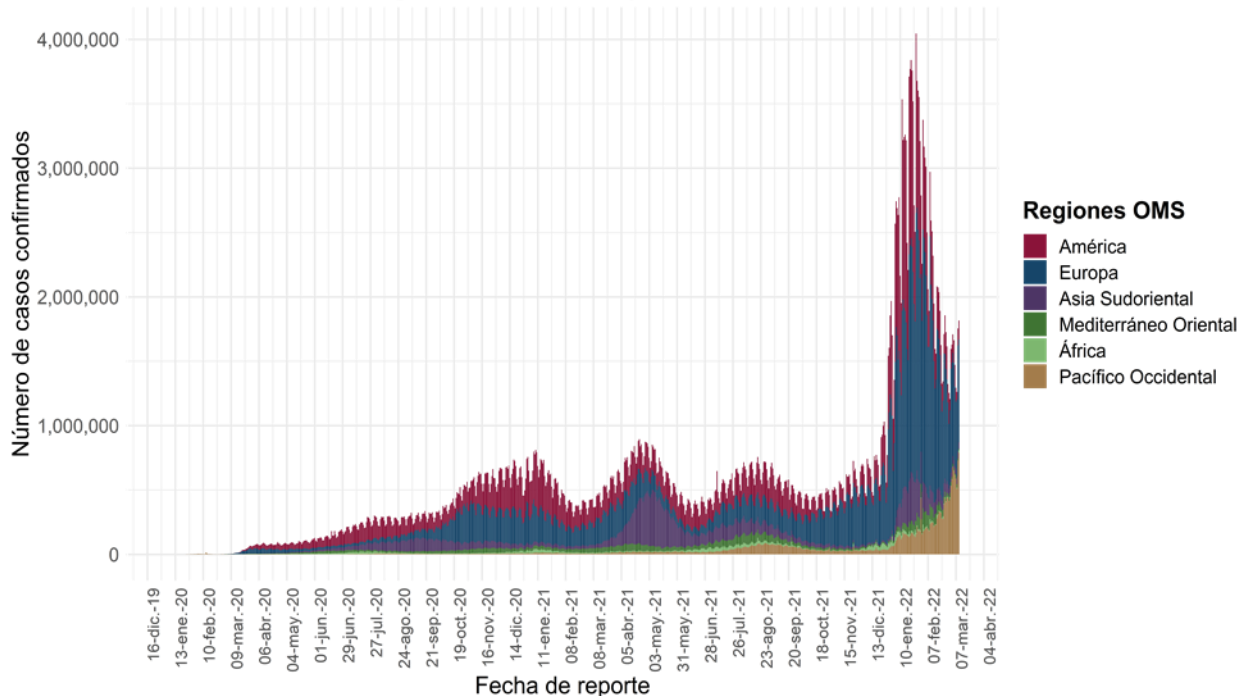
Al 10 de marzo de 2022, a nivel mundial se han reportado **450,229,635 casos confirmados (1,816,925 casos nuevos) y 6,019,085 defunciones (7,163 nuevas defunciones).**

En las últimas 24 horas se reportaron **1,816,925 casos y 7,163 defunciones** a nivel global.

La letalidad global es de **1.3%**.

La OMS clasifica su distribución de casos por regiones.

Casos diarios por regiones de la OMS jueves, 10 de marzo de 2022



*Los casos y defunciones incluyen las embarcaciones internacionales.

El análisis nacional contempla a todos los casos sospechosos totales de enfermedad respiratoria viral (casos sospechosos sin muestra, sin posibilidad de resultado[‡] y sospechosos con muestra) y los casos y defunciones con asociación o dictaminación clínica-epidemiológica desde la semana epidemiológica 1 del 2020 a la 10 del 2022.

[‡] Muestra rechazada, no recibida, no adecuado, no amplifico, sin células y sin aislamiento.

La variable de asociación o dictaminación clínica – epidemiológica a COVID-19, se incorporó al estudio epidemiológico de caso sospechoso de enfermedad respiratoria viral y a la vigilancia epidemiológica, con el objetivo de tener un mejor acercamiento al comportamiento de la epidemia en el país.

En México hasta el día de hoy se han confirmado **5, 591, 871 casos totales y 320, 607 defunciones** totales por COVID-19. (Ver Imagen 1).

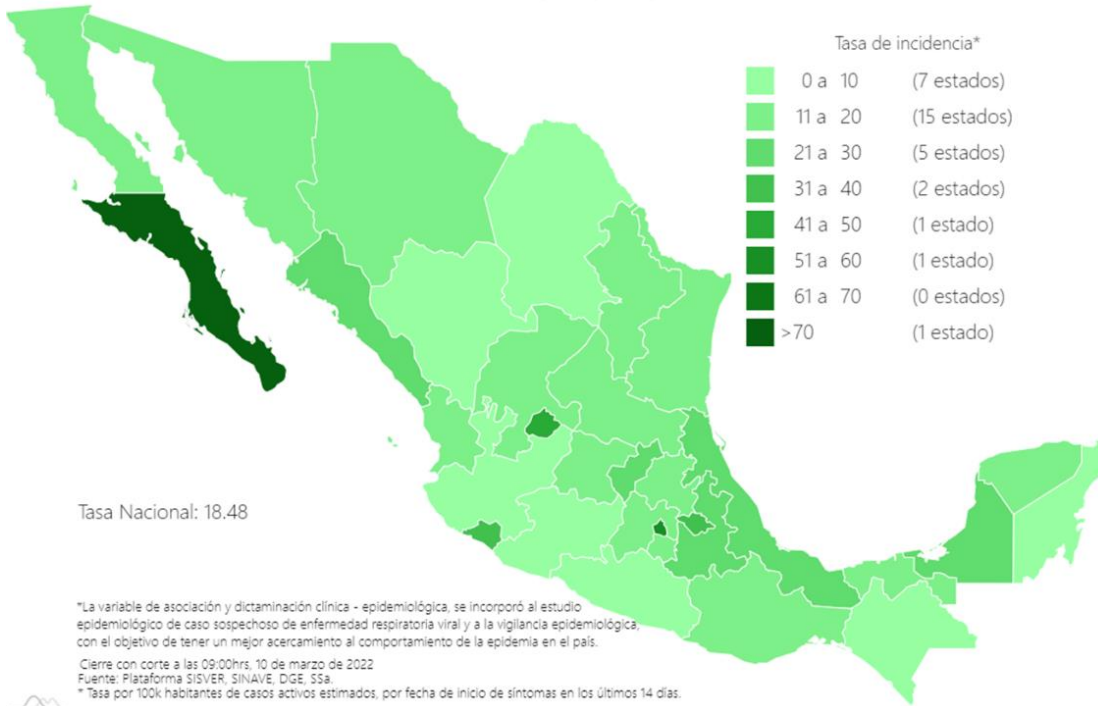
La **tasa de incidencia de casos acumulados de 4,297.5**** por cada 100,000 habitantes. **La tasa de incidencia se ajusta a la proyección de la población al inicio del periodo 2022 (Fuente: CONAPO)

La distribución por sexo en los casos confirmados muestra un predominio en mujeres (52%). La mediana de edad en general es de 38 años.

10/03/2022
17:00 Hrs

Informe Técnico Diario COVID-19 MÉXICO

Imagen 1. Mapa con la tasa de incidencia de **casos activos estimados** de COVID-19 por entidad de residencia*.

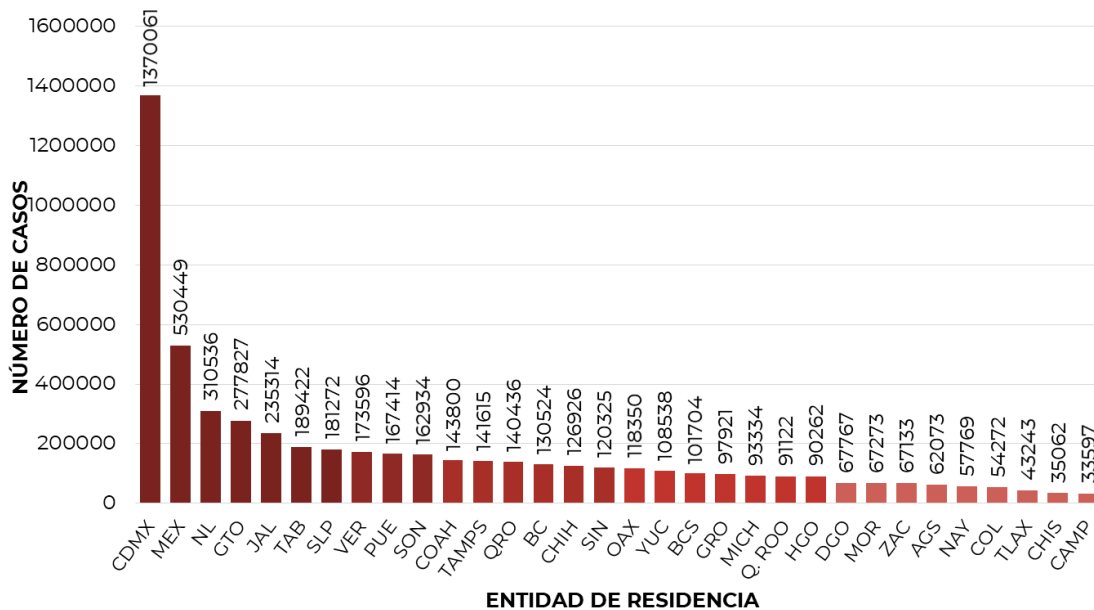


- 5, 591, 871**
- Casos**
- 674, 472**
- Sospechosos**
- 9, 042, 421**
- Negativos**
- 320, 607**
- Defunciones**
- 24, 045**
- Activos estimados**
- 15, 308, 764**
- Personas notificadas**

Mapa interactivo COVID-19 en México: <https://covid19.sinave.gob.mx>

* Se ajustan los rangos de la tasa de activos estimados del mapa, con el objetivo de diferenciar la carga de la enfermedad en las entidades federativas.

La siguiente gráfica muestra los **casos confirmados acumulados** por entidad de residencia, las 10 primeras entidades que acumulan el mayor número de casos son: Ciudad de México, Estado de México, Nuevo León, Guanajuato, Jalisco, Tabasco, San Luis Potosí, Veracruz, Puebla y Sonora, que en conjunto conforman el 64% de todos los casos acumulados registrados en el país.

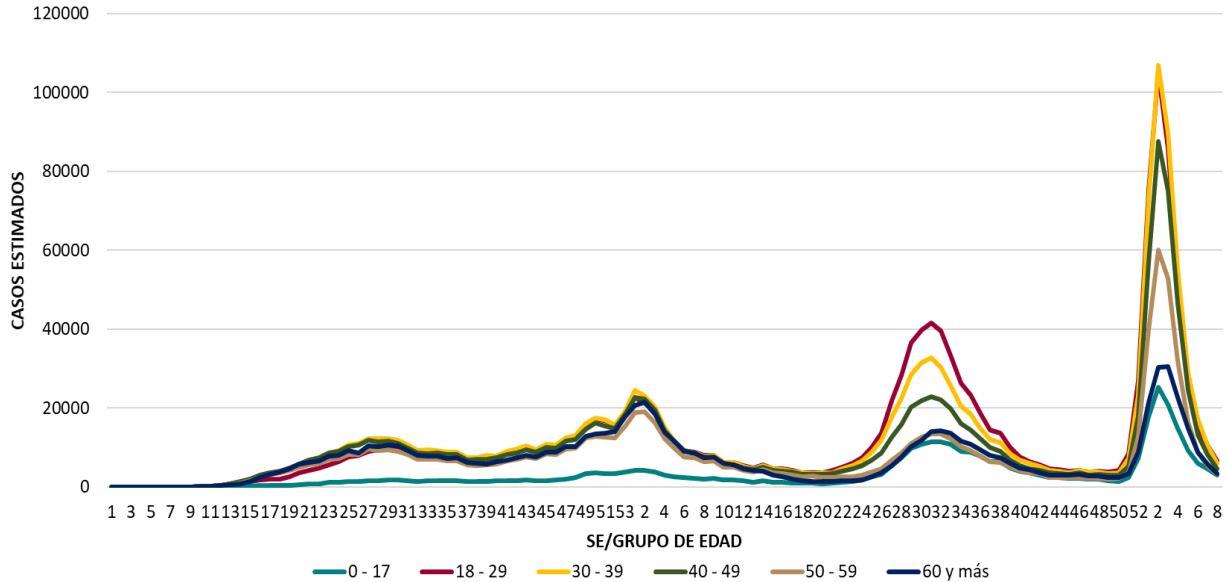




Informe Técnico Diario COVID-19 MÉXICO

10/03/2022
17:00 Hrs

La siguiente gráfica muestra la distribución de los casos estimados por los grupos de edad seleccionados y semana epidemiológica del 2021, observando que, en las últimas cinco semanas, la mayor parte de los casos están presentes en los grupos de 30 a 39 años, seguido del grupo de 18 a 19 años y 40 a 49 años.

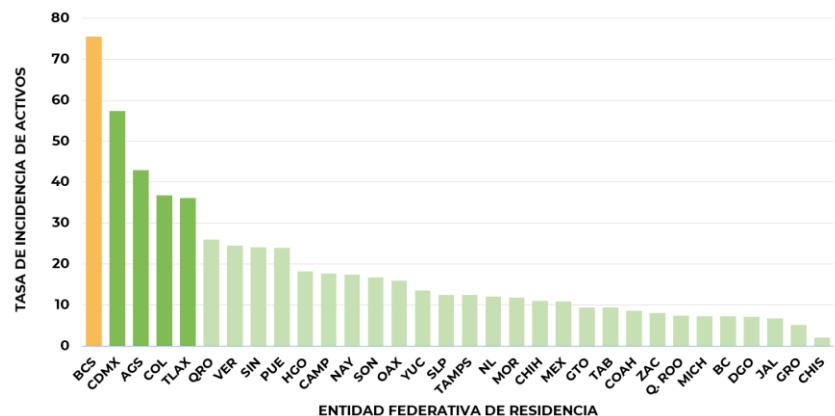


Se consideran **casos activos**, aquellos casos positivos que iniciaron síntomas en los últimos 14 días, permitiendo identificar donde hay mayor actividad viral y por consecuencia aumento en la transmisión. La tabla describe el número de casos activos en los últimos 14 días por entidad federativa de residencia.

ENTIDAD DE RESIDENCIA	CASOS ACTIVOS
AGUASCALIENTES	632
BAJA CALIFORNIA	272
BAJA CALIFORNIA SUR	633
CAMPECHE	183
COAHUILA	282
COLIMA	298
CHIAPAS	120
CHIHUAHUA	427
CIUDAD DE MÉXICO	5160
DURANGO	136
GUANAJUATO	598
GUERRERO	186
HIDALGO	576
JALISCO	581
MÉXICO	1935
MICHOACÁN	357
MORELOS	247
NAYARIT	231
NUEVO LEÓN	693
OAXACA	668
PUEBLA	1610
QUERÉTARO	611
QUINTANA ROO	132
SAN LUIS POTOSÍ	363
SINALOA	771
SONORA	526
TABASCO	248
TAMAULIPAS	462
TLAXCALA	510
VERACRUZ	2117
YUCATÁN	312
ZACATECAS	137
NACIONAL	22,014

Al corte de información del día de hoy, se tienen registrados **22,014 casos activos** con una **tasa de incidencia de 16.9 por 100 mil habitantes** (Del 25 de febrero al 10 de marzo del 2022).

La gráfica presenta la tasa de casos activos por cada 100,000 habitantes, por entidad federativa posicionando en los primeros 10 lugares a: Baja California Sur, Ciudad de México, Aguascalientes, Colima, Tlaxcala, Querétaro, Veracruz, Sinaloa, Puebla, Hidalgo y Campeche.

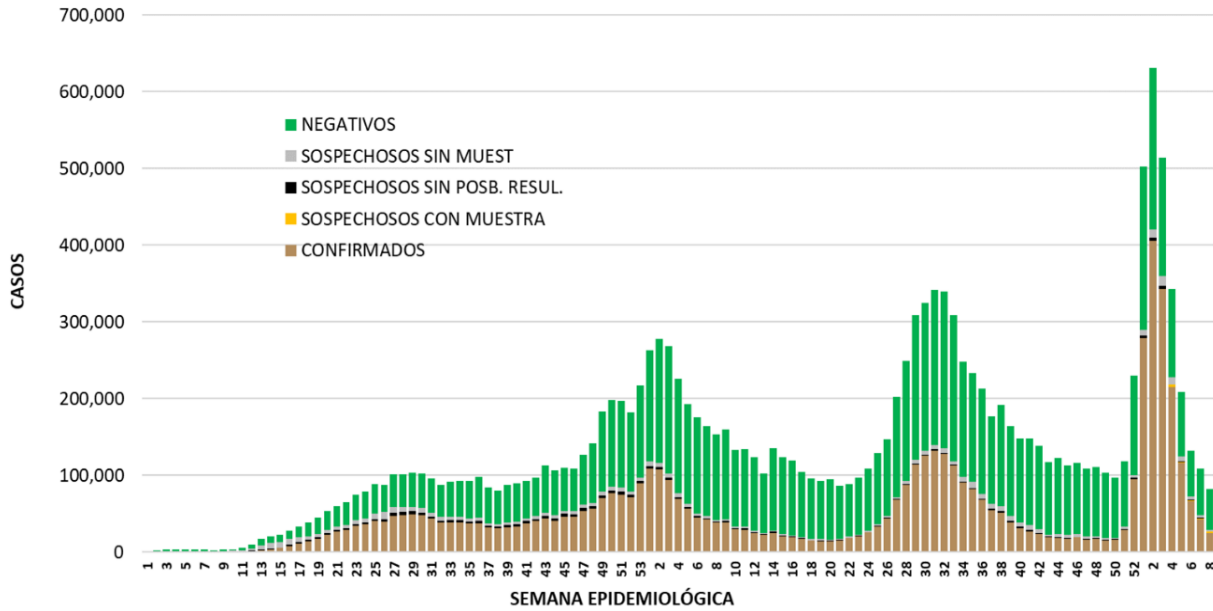




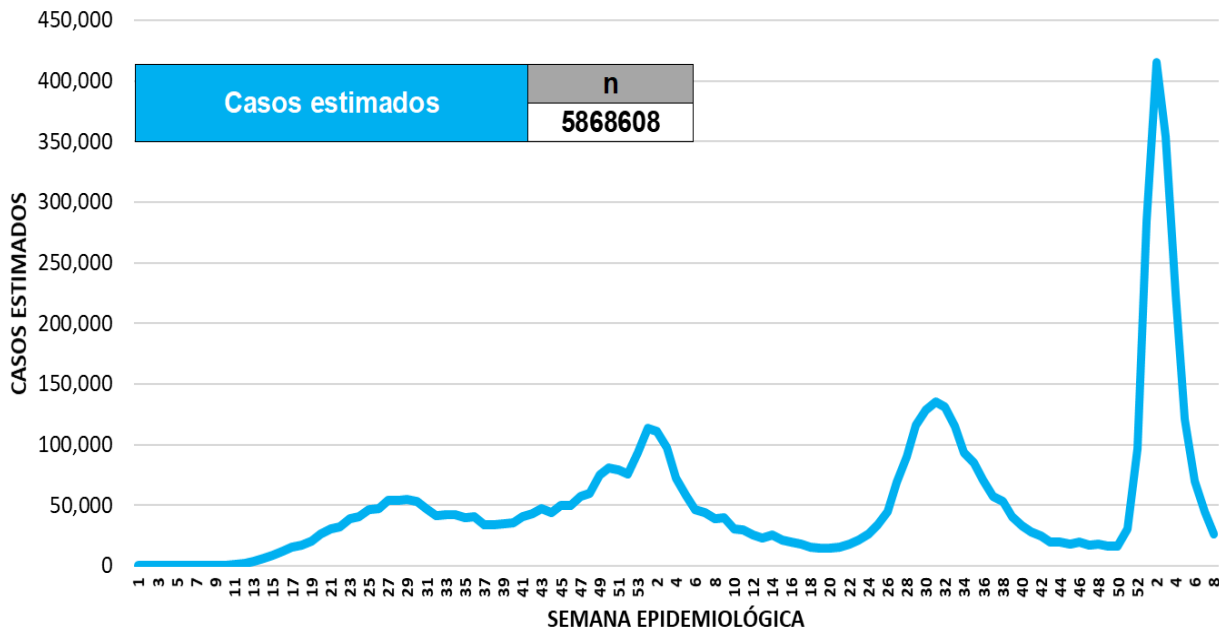
Informe Técnico Diario COVID-19 MÉXICO

10/03/2022
17:00 Hrs

La siguiente gráfica de barras apiladas, muestra los **casos confirmados** (n=5, 591, 871) **sospechosos totales** (n=674, 472) y **casos negativos** (n=9, 042, 421) por semana epidemiológica de acuerdo a su fecha de inicio de síntomas.



La siguiente gráfica muestra la estimación de casos por semana epidemiológica de acuerdo a la fecha de inicio de síntomas. Se estima que se han recuperado 4,880,174 casos.

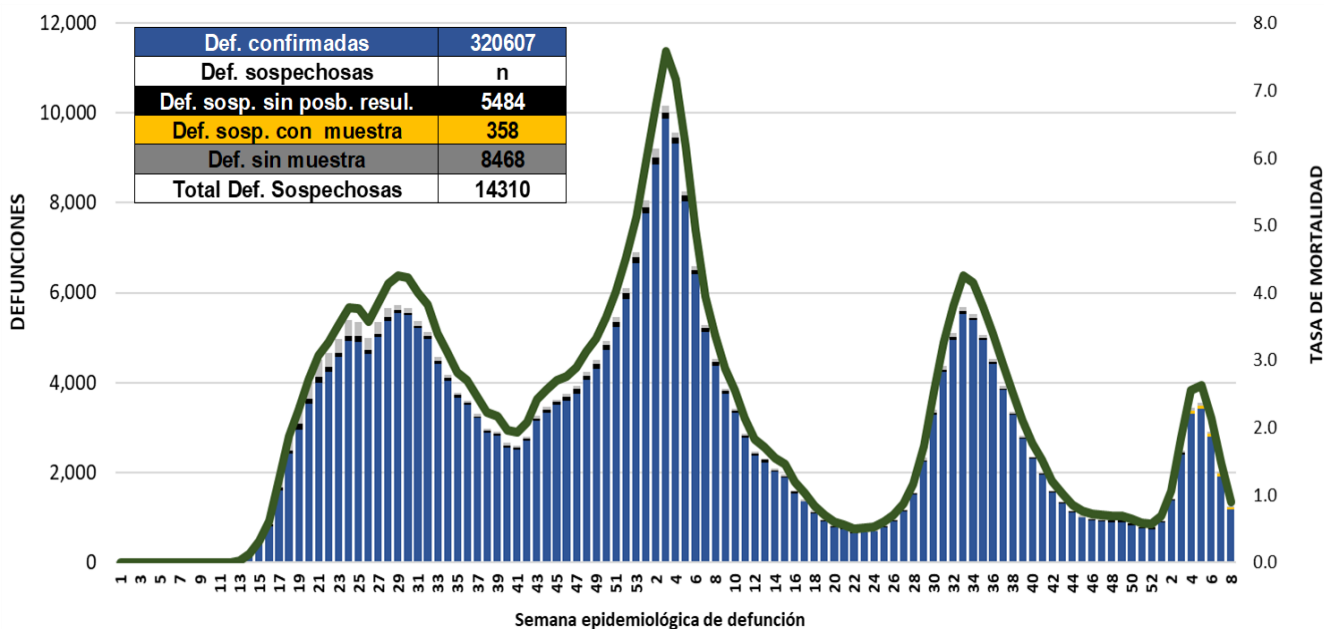


Al corte de información del día de hoy, se registraron **320, 607 defunciones totales** de COVID-19. Hasta el día de hoy, se tienen **14,310 defunciones sospechosas** de COVID-19 que incluyen las pendientes por laboratorio (n=3,307) y las que están en proceso de asociación- dictaminación clínica – epidemiológica (n=11,003) en SISVER.



Informe Técnico Diario COVID-19 MÉXICO

El siguiente gráfico muestra la distribución de las defunciones por semana epidemiológica de defunción, desglosando a las defunciones positivas totales, defunciones sospechosas sin posibilidad de resultado*, defunciones sospechosas con muestra y defunciones sin muestra; así como la tasa de mortalidad acumulada por semana que hasta el día de hoy es de 246.4*** por cada 100,000 habitantes. ***La tasa de mortalidad se ajusta a la proyección de la población al inicio del periodo 2022 (Fuente: CONAPO)



Entidad Federativa	Defunciones Positivas
AGUASCALIENTES	3582
BAJA CALIFORNIA	11987
BAJA CALIFORNIA SUR	2604
CAMPECHE	2179
COAHUILA	8740
COLIMA	2385
CHIAPAS	2214
CHIHUAHUA	9860
CIUDAD DE MÉXICO	55616
DURANGO	3463
GUANAJUATO	14718
GUERRERO	6462
HIDALGO	8166
JALISCO	19082
MÉXICO	34443
MICHOACÁN	8512
MORELOS	5130
NAYARIT	3244
NUEVO LEÓN	14987
OAXACA	5824
PUEBLA	16326
QUERÉTARO	6371
QUINTANA ROO	4253
SAN LUIS POTOSÍ	7384
SINALOA	9602
SONORA	10107
TABASCO	6200
TAMAULIPAS	8156
TLAXCALA	2861
VERACRUZ	15700
YUCATÁN	6704
ZACATECAS	3745
NACIONAL	320,607

La distribución por sexo en las **defunciones confirmadas** muestra un predominio del 62% en hombres. La mediana de edad en los decesos es de 64 años.

La tabla describe el número de defunciones positivas a COVID-19 por entidad federativa de defunción al corte del día de hoy.

Medidas de higiene básicas:

- Las personas que padecen: diabetes, hipertensión, obesidad mórbida, insuficiencia renal, lupus, cáncer, enfermedades cardíacas y respiratorias, así como trasplantes, personas adultas mayores a partir de los 60 años cumplidos, personas embarazadas, deben hacer **resguardo familiar en casa.**
- Conservar una **sana distancia**, cuando menos **a 1.5 metros** de distancia el uno del otro.
- Protección y cuidado de las personas adultas mayores**, la medida más importante es el aislamiento social voluntario y seguir las recomendaciones de sana distancia y medidas de prevención si se visita a personas adultas mayores.
- Uso de cubrebocas y lavado frecuente de manos.**
- Ventilación en lugares cerrados.**
- Saludo a distancia**, no saludar de beso, de mano o abrazo.
- Para mayor información sobre la vacunación COVID-19, visita: vacunacovid.gob.mx
- Para mayor información acerca de COVID-19 puede consultar la página electrónica de la secretaria de Salud: <https://coronavirus.gob.mx/>.