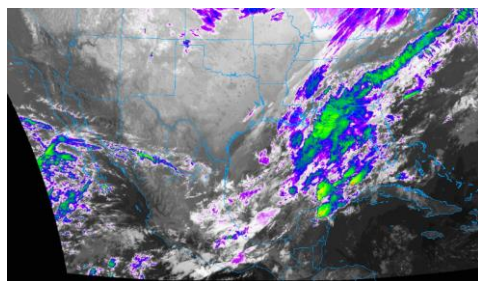


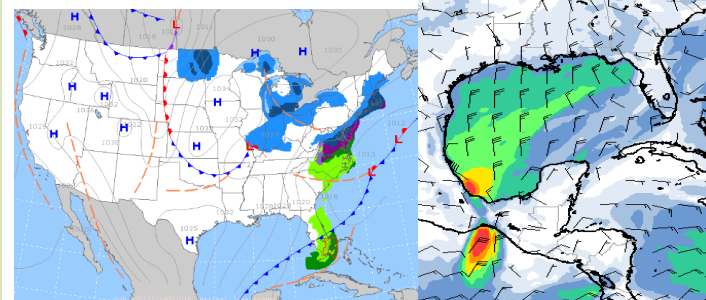
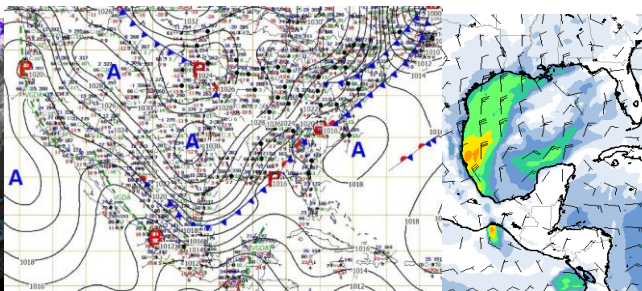
AVISO NÁUTICO No. 066/2022

Frente frío No. 29 y evento de norte de velocidades muy fuertes a intenso en el Golfo de México del 12 al 14 de febrero, lo anterior favorecerá el deterioro de las condiciones meteorológicas y oceanográfica para la navegación.

En seguimiento	Al Aviso Náutico No. 062 del 11/02/2022
Fecha: 12/02/2021 hora 2300 hrs	Estado Costeros y zonas marítimas de Tamaulipas, Veracruz, Tabasco, Campeche, Yucatán.
Puertos cerrados a la navegación mayor (500 UAB):	Tampico, Altamira, Tamps, Veracruz, Tuxpan, Coatzacoalcos, Alvarado, Ver., Dos Bocas, Frontera, Tab. Isla del Carmen, Cayo Arcas, Ta'Kuntah, Yuum K'ak Naab, Camp.
Puertos cerrados a la navegación menor (500 UAB):	Tampico, Altamira, Puerto Mezquita, La Pesca, Presa Falcón, Tamps., Veracruz, Tuxpan, Coatzacoalcos, Alvarado, Cazonas, Tamiahua, Nautla, Tecolutla, Tonalá, Balzapote, Ver., Dos Bocas, Frontera, Sánches Magallanes, Villahermosa, Tab., Isla del Carmen, Campeche, Seybaplaya, Champotón, Nuevo Campechito, Nuevo Progreso, Atasta, Palizada, Isla Aguada, Sabancuy, Camp.,
Observaciones:	Cierre de puerto a la navegación menor en Yukalpetén, Yuc., previsto a las 0600 hrs del 13/02/22



2200 hrs 12/02/222



1200 hrs 13/02/2022

- Esta noche el **frente frío No. 29** se extiende sobre el norte del Golfo de México hasta la región central de Veracruz, en combinación con una línea de vaguada prefrontal sobre el sureste del citado Golfo, Canal y Península de Yucatán, favorecen para las **costas y zonas marítimas de la región sur de Veracruz, Tabasco, Campeche y Yucatán** cielo mayormente nublado con probabilidad de lluvia asociadas con actividad eléctrica, sin descartar la presencia de granizo, condiciones que se prevén prevalezcan durante el domingo 13 de febrero en las **costas y zonas marítimas de Tabasco, Campeche y Yucatán**, debido a que el sistema frontal se extenderá sobre el sur del Golfo de México y la línea de vaguada prefrontal sobre el estrecho de la Florida, E.U.A y Canal de Yucatán.
- El **sistema frontal** es impulsado por un sistema de **alta presión**, asociada con una intensa **masa de aire frío**, en combinación con la **corriente en chorro**, favorecen cielo mayormente nublado con probabilidad de lluvias ligeras aisladas, temperaturas frescas a frías y evento de **Norte de velocidades muy Fuertes a intensas** con vientos sostenidos de 35 a 40 a nudos (65 a 74 kph) y rachas que pueden superar los 50 nudos (93 kph) y oleaje de hasta 15 pies (4.5 mts.) en costas y superior a los 17 pies (5.1 mts) en zonas marítimas de **Tamaulipas, región norte de Veracruz y noroeste del Golfo de México**, condiciones que se propagarán durante esta noche hacia las **costas y zonas marítimas de la región centro y sur de Veracruz, Tabasco, Campeche y Yucatán**, condiciones que se mantendrán durante el domingo 13 de febrero.
- Se mantiene en vigilancia y se recomienda mantenerse informados del desarrollo de este evento.**

Observaciones	Ante los acumulados de lluvias que se prevén, se recomienda extremar precaución en inmediaciones de ríos y arroyos de respuesta rápida, así como en desembocaduras de ríos con el mar de los estados mencionados, por lo que deberán mantenerse informados de los niveles de los ríos e implementar demás prevenciones y precauciones.
*Recomendaciones para la Navegación en general, comunidad marítima portuaria, ribereña, lo siguiente <ol style="list-style-type: none">1. Previo a su zarpe deberán tener conocimiento de las condiciones meteorológicas que prevalecerán en su ruta de navegación.2. Deberán implementar las prevenciones y precauciones necesarias en relación con las actividades que realicen en las áreas donde se pronostican citados efectos meteorológicos.3. Debido a la saturación del suelo y a los acumulados de las precipitaciones que se presenten, deberán mantenerse informados y alerta de los niveles de ríos y arroyos de respuestas rápida que puedan favorecer inundaciones y deslaves en zonas bajas, así como al taponamiento en las desembocaduras de los ríos con el mar y al arrastre de palizada.4. Seguir las recomendaciones y lineamientos emitidos por la Autoridades Marítima Nacional y Locales, en relación con la prevención y salvaguarda de la vida humana en la mar, en las vías navegables, en costas y en las playas.	
Atención a los Navegantes:	Para su conocimiento, demás prevenciones y precauciones.
Fuente: SEMAR Elaboró: L.C.A. Blanca Lucido Toto.	

La siguiente información la encontrarán en <https://www.gob.mx/semar/unicapam/acciones-y-programas/avisos-nauticos-160787>