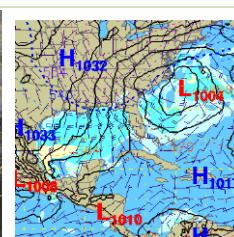
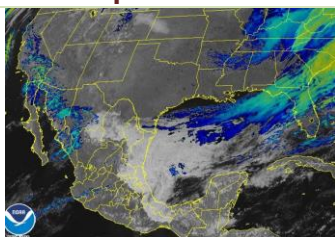
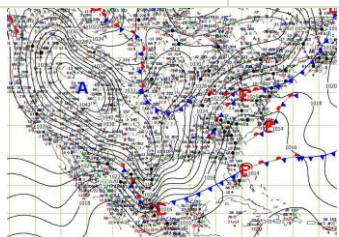



AVISO NÁUTICO No. 29/2022

Fecha: 28 de enero del 2022

Litoral: Golfo de México

Hora: 16:00

Frente frío No. 26
Sistema de alta presión e intensa masa de aire frío continental


Cortesía: SENEAM y NOAA 1800 hrs del 28/01/22

1. **Sistema frontal No. 26** se extiende sobre la región sur del Golfo de México hasta el sur del estado de Veracruz, este sistema se desplaza rápidamente hacia el sureste y se prevé alcance el noroeste del Mar Caribe durante el sábado 29 de enero, lo que favorece el incremento de nublados y del potencial de lluvias, asociados con actividad eléctrica para las **costas y zonas marítimas de Tabasco, Campeche y Yucatán**, condiciones que se prevé se propaguen durante las primeras horas del sábado hacia las **costas y zonas marítimas de Quintana Roo**.
2. El amplio sistema de **alta presión**, asociada a una intensa **masa de aire frío** que impulsan al sistema frontal No. 26, cubren la mayor parte de los Estados Unidos, así como región norte y centro del territorio mexicano y Golfo de México, en combinación con la **corriente en chorro**, ocasionan **marcado descenso de la temperatura, desarrollo de bancos de niebla que favorecen reducción de la visibilidad, evento de norte de velocidades muy fuertes a intenso y oleaje elevado en las costas y zonas marítimas del Golfo de México:**
 - Para las **costas y zonas marítimas de Tamaulipas y Veracruz** el evento de **norte será de velocidades muy fuertes a intenso** generando rachas de viento que pueden superar los 54 nudos (100 kph) y oleaje de superior a los 14 pies (4.2 mts) en costas y superior a los 17 pies (5.1 mts) en zonas marítimas.
 - Para las **costas y zonas marítimas de Tabasco, Campeche y región occidental de Yucatán** el **evento de norte será de velocidades fuerte a muy fuerte**, generando rachas de viento que pueden superar los 40 nudos (74 kph) y oleaje superior a los 12 pies (2.7 a 3.6 mts) en costas y superior a los 16 pies (4.7 mts) en zonas marítimas.
 - Para las **costas y zonas marítimas de la región oriental de Yucatán y Quintana Roo** el evento de norte será de velocidades fuertes a muy fuertes que favorecerán a partir de esta noche rachas de viento que pueden superar los 35 nudos (65 kph) y oleaje superior a los 10 pies (3.0 mts) en costas y superiores a los 13 pies (3.9 mts) en zonas marítimas.

Observaciones

Ante los acumulados de lluvias que se prevén, se recomienda extremar precaución en inmediaciones de ríos y arroyos de respuesta rápida, así como en desembocaduras de ríos con el mar de los estados mencionados, por lo que deberán mantenerse informados de los niveles de los ríos e implementar demás prevenciones y precauciones.

***Recomendaciones para la Navegación en general, comunidad marítima portuaria, ribereña, lo siguiente**

1. Previo a su zarpe deberán tener conocimiento de las condiciones meteorológicas que prevalecerán en su ruta de navegación.
2. Deberán implementar las prevenciones y precauciones necesarias en relación con las actividades que realicen en las áreas donde se pronostican citados efectos meteorológicos.
3. Debido a la saturación del suelo y a los acumulados de las precipitaciones que se presenten, deberán mantenerse informados y alerta de los niveles de ríos y arroyos de respuestas rápida que puedan favorecer inundaciones y deslaves en zonas bajas, así como al taponamiento en las desembocaduras de los ríos con el mar y al arrastre de palizada.
4. Seguir las recomendaciones y lineamientos emitidos por la **Autoridades Marítima Nacional** y Locales, en relación con la prevención y salvaguarda de la vida humana en la mar, en las vías navegables, en costas y en las playas.

Atención a los Navegantes:

Para su conocimiento, demás prevenciones y precauciones.

Fuente: SEMAR

Elaboró: L.C.A. Blanca Lucido Toto.

La siguiente información la encontrarán en <https://www.gob.mx/semar/unicapam/acciones-y-programas/avisos-nauticos-160787>