

**INFORMACIÓN RELEVANTE:**  
**ENFERMEDADES DIARREICAS AGUDAS.**

Fuente: Dirección General de Epidemiología (DGE)

- Las entidades federativas con mayor incidencia\* de EDA en menores de cinco años durante la semana epidemiológica 3 son: Zacatecas(1.9), Tlaxcala(1.8).
- Precedidas por Chihuahua (1.6).
- En el canal endémico nacional de la semana epidemiológica 3, se observa que los casos de EDA se encuentran en la zona de Éxito.
- En 7 de las 32 entidades federativas (21.9%) se ha incrementado la incidencia, con respecto a la semana anterior ; y 14 entidades muestran más del 5% de incremento con respecto al promedio de las últimas 5 semanas.
- En la semana epidemiológica 3 , 7 entidades federativas presentaron un incremento en el número de casos de EDA con respecto a la semana anterior, siendo las 7 principales: Baja California Sur (40%), Nayarit (33.3%), Quintana Roo (25%), Coahuila (20%), Chihuahua (20%), Zacatecas (18.8%) y Veracruz (14.3%).

Información relevante

Tabla 1:

En la semana epidemiológica 3, 7 entidades federativas presentaron un incremento en el número de casos de EDA con respecto a la semana anterior, siendo las 7 principales:

Baja California Sur	( 40.0 % )
Nayarit	( 33.3 % )
Quintana Roo	( 25.0 % )
Coahuila	( 20.0 % )
Chihuahua	( 20.0 % )
Zacatecas	( 18.8 % )
Veracruz	( 14.3 % )

Figura 1:

Las entidades federativas con mayor incidencia\* de EDA en menores de cinco años durante la semana epidemiológica 3 son:

Zacatecas	( 1.9 )
Tlaxcala	( 1.8 )

Precedidas por Chihuahua (1.6).

En 7 de las 32 entidades federativas (21.9%) se ha incrementado la incidencia, con respecto a la semana anterior ; y 14 entidades muestran más del 5% de incremento con respecto al promedio de las últimas 5 semanas.

Gáfica 1:

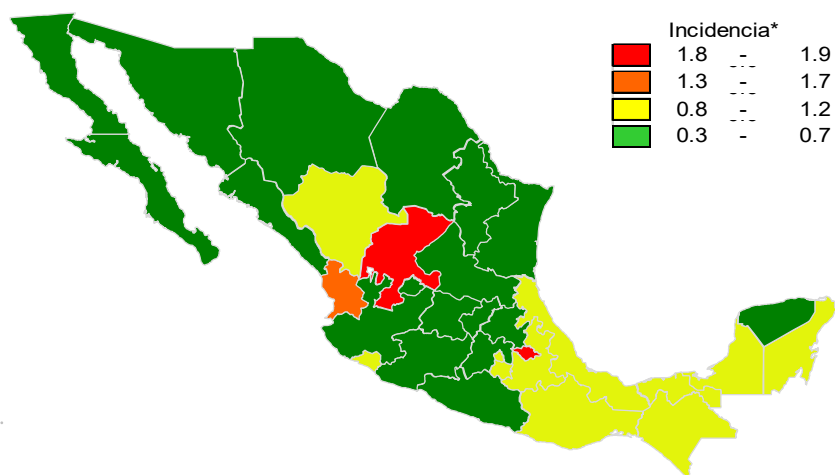
En el canal endémico nacional de la semana epidemiológica 3, se observa que los casos de EDA se encuentran en la zona de Éxito.

\*Incidencia semanal por mil menores de 5 años.

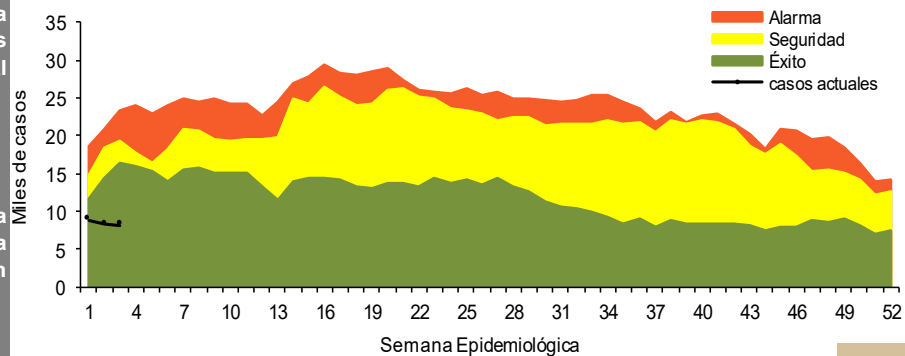
Tabla 1. Comparativo de incidencia\* de Enfermedad Diarreica Aguda (EDA) en menores de cinco años desde la semana 51 hasta la semana 3, por entidad federativa, México 2022.

Entidad	Semana Epidemiológica					Entidad	Semana Epidemiológica				
	51	52	1	2	3		51	52	1	2	3
Aguascalientes	0.6	0.6	0.5	0.5	0.4	Morelos	0.6	0.8	1.0	1.0	1.0
Baja California	0.4	0.5	0.4	0.4	0.3	Nayarit	0.9	1.3	1.3	1.2	1.6
Baja California Sur	0.5	0.4	0.8	0.5	0.7	Nuevo León	0.6	0.5	0.5	0.5	0.5
Campeche	1.0	1.0	0.8	0.9	0.8	Oaxaca	0.9	0.7	1.1	1.2	1.1
Coahuila	0.6	0.7	0.8	0.5	0.6	Puebla	0.7	0.6	0.9	0.8	0.8
Colima	0.4	0.6	0.6	0.8	0.8	Querétaro	0.7	0.8	0.8	0.8	0.7
Chiapas	0.7	0.8	1.1	1.2	1.2	Quintana Roo	1.0	1.0	0.9	0.8	1.0
Chihuahua	0.5	0.6	0.6	0.5	0.6	San Luis Potosí	0.5	0.8	0.8	0.7	0.6
Distrito Federal	1.1	1.2	1.3	1.1	1.1	Sinaloa	0.7	0.7	0.8	0.8	0.7
Durango	0.8	1.0	0.8	1.0	0.8	Sonora	0.5	0.4	0.5	0.4	0.4
Guanajuato	0.4	0.6	0.7	0.6	0.6	Tabasco	0.7	0.6	0.7	0.9	0.8
Guerrero	0.5	0.4	0.7	0.7	0.6	Tamaulipas	0.9	0.8	1.2	0.8	0.7
Hidalgo	0.5	0.5	0.6	0.8	0.7	Tlaxcala	1.5	1.7	1.9	2.1	1.8
Jalisco	0.4	0.6	0.7	0.5	0.5	Veracruz	0.5	0.6	0.8	0.7	0.8
México	0.7	0.6	0.8	0.8	0.7	Yucatán	0.7	0.8	0.8	0.8	0.6
Michoacán	0.5	0.5	0.8	0.8	0.7	Zacatecas	1.5	1.8	2.0	1.6	1.9
						Nacional	0.7	0.7	0.8	0.8	0.8

Figura 1. Incidencia\* de EDA en menores de cinco años durante la semana epidemiológica 3, México, 2022.



Gráfica 1. Casos notificados de EDA, México 2017 - 2022.



### Información relevante

#### Gráfica 2:

Hasta la semana 3 del 2022 se registraron 25,293 casos, lo que representa un incremento del 5.8% en el reporte de casos de EDA en menores de cinco años de edad con respecto al mismo período del año anterior.

#### Gráfica 3:

A nivel nacional, en la semana 3 de EDA por cada 1,000 menores de 5 años.

La proporción de casos de EDA en menores de un año es de un 21% .

La razón de tasas de incidencia hombre-mujer es de 1.02% .

De las ocho patologías incluidas en el grupo de EDA, predominan las ocasionadas por otros organismos y las mal definidas con el (92.3%) de los casos notificados, seguido de las amebiasis (4.1%).

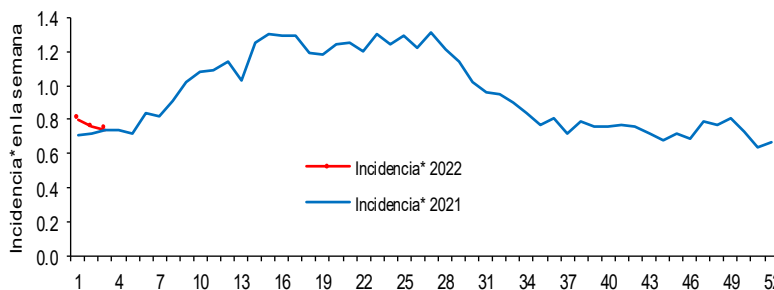
Para la estimación de las EDA se tomaron las notificaciones de Amebiasis intestinal, Shigelosis, Fiebre tifoidea, Giardiasis, Infecciones intestinales por otros organismos y las mal definidas, Intoxicación alimentaria, Paratifoidea y otras salmonelosis y Otras infecciones intestinales debidas a protozoarios.

\*Incidencia semanal por mil menores de 5 años.

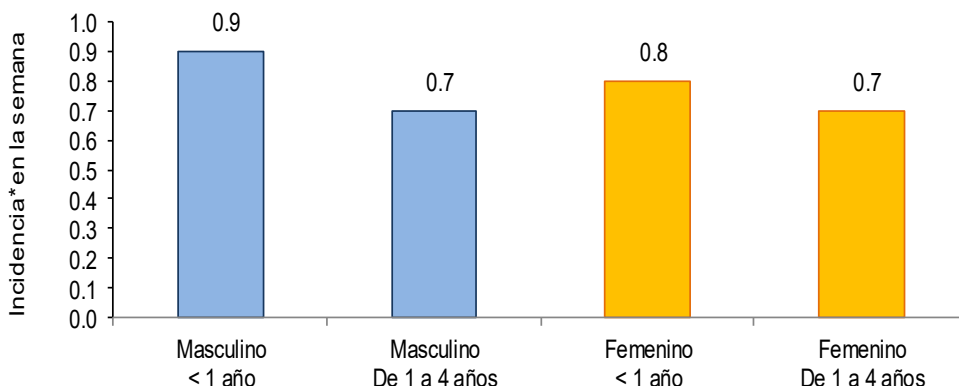
Fuente: SINAVE / DGE / SALUD.

Sistema de Notificación Semanal de casos Nuevos, acceso 44595.

Gráfica 2. Comparativo de incidencia\* de EDA en menores de cinco años por semana epidemiológica, México, 2021 - 2022.



Gráfica 3: Incidencia por grupo de edad y sexo de EDA en menores de cinco años en México



#### Noticias relevantes

[https://www.cuerpomente.com/salud-natural/tratamientos/diarrea-persistente-ninos-causas-tratamiento\\_9448](https://www.cuerpomente.com/salud-natural/tratamientos/diarrea-persistente-ninos-causas-tratamiento_9448)

#### Diarreas frecuentes en los niños: causas y tratamiento

Cuando un bebé o niño pequeño sufre diarreas persistentes es importante prestarles atención para ver qué puede estar ocasionándolas y tratar de resolver el problema. Las diarreas frecuentes pueden causar deshidratación, desnutrición e irritaciones de la piel en la zona perianal, sobre todo si todavía llevan pañal.

#### CAUSAS DE LA DIARREA PERSISTENTE EN NIÑOS

La reincidencia en los episodios de diarrea suele deberse a algún tipo de intolerancia, a alguna alergia o a la presencia de parásitos. Entre las causas de diarrea más habituales pueden estar detrás el uso de antibióticos o un desequilibrio en la dieta.

Una causa muy frecuente son las intolerancias a algunos alimentos. Una de las más habituales es la intolerancia a la lactosa de la leche, pero pueden ser otros: los huevos, los frutos secos, ciertas frutas o verduras... En los primeros años, la flora intestinal del niño aún no está adaptada y hay alimentos que pueden desestabilizarla.

Los parásitos intestinales son relativamente frecuentes en los niños, que están muy en contacto con el suelo y se llevan a menudo las manos a la boca.

Si ya hemos descartado intolerancia a la leche, los huevos y los frutos secos u otros alimentos, y también la presencia de parásitos, puede ser también que las diarreas frecuentes sean consecuencia de la toma reciente o periódica de antibióticos, o de una deficiente higiene alimentaria.

#### Elementos de comunicación a la comunidad

- Las entidades federativas con mayor incidencia\* de EDA en menores de cinco años durante la semana epidemiológica 3 son: Zacatecas(1.9), Tlaxcala(1.8).
- Precedidas por Chihuahua (1.6).
- En el canal endémico nacional de la semana epidemiológica 3, se observa que los casos de EDA se encuentran en la zona de Éxito.
- En 7 de las 32 entidades federativas (21.9%) se ha incrementado la incidencia, con respecto a la semana anterior ; y 14 entidades muestran más del 5% de incremento con respecto al promedio de las últimas 5 semanas.
- En la semana epidemiológica 3 , 7 entidades federativas presentaron un incremento en el número de casos de EDA con respecto a la semana anterior, siendo las 7 principales: Baja California Sur (40%), Nayarit (33.3%), Quintana Roo (25%), Coahuila (20%), Chihuahua (20%), Zacatecas (18.8%) y Veracruz (14.3%).