

Subsecretaría de Prevención y
Promoción de la Salud

Dirección General de Epidemiología

Dirección de Vigilancia Epidemiológica
de Enfermedades Transmisibles



REPORTE

ESAVI

COVID-19

NOVIEMBRE 2021



Directorio

SECRETARÍA DE SALUD

DR. JORGE ALCOCER VARELA

SECRETARIO DE SALUD

DR. HUGO LÓPEZ-GATELL RAMÍREZ

SUBSECRETARIO DE PREVENCIÓN Y PROMOCIÓN DE LA SALUD

DIRECCIÓN GENERAL DE EPIDEMIOLOGÍA

DR. RICARDO CORTÉS ALCALÁ

DIRECTOR GENERAL DE PROMOCIÓN DE LA SALUD Y A CARGO
DEL DESPACHO DE LOS ASUNTOS DE LA DIRECCIÓN GENERAL
DE EPIDEMIOLOGÍA

DR. CHRISTIAN ARTURO ZARAGOZA JIMÉNEZ

DIRECTOR DE INFORMACIÓN EPIDEMIOLÓGICA

DRA. ANA LUCÍA DE LA GARZA BARROSO

DIRECTORA DE INVESTIGACIÓN OPERATIVA EPIDEMIOLÓGICA

DRA. SANTA ELIZABETH CEBALLOS LICEAGA

DIRECTORA DE VIGILANCIA EPIDEMIOLÓGICA DE ENFERMEDADES
TRANSMISIBLES

MGS. LUCÍA HERNÁNDEZ RIVAS

DIRECTORA DE SERVICIOS Y APOYO TÉCNICO

BIOL. IRMA LÓPEZ MARTÍNEZ

DIRECTORA DE DIAGNÓSTICO Y REFERENCIA





ELABORÓ

**DIRECCIÓN DE VIGILANCIA EPIDEMIOLÓGICA DE ENFERMEDADES
TRANSMISIBLES**

DRA. SANTA ELIZABETH CEBALLOS LICEAGA

DIRECTORA DE VIGILANCIA EPIDEMIOLÓGICA DE ENFERMEDADES
TRANSMISIBLES

DR. GUILLERMO CARBAJAL SANDOVAL

SUBDIRECTOR DE SISTEMAS ESPECIALES DE VIGILANCIA
EPIDEMIOLÓGICA DE ENFERMEDADES TRANSMISIBLES

DRA. PAULINA SÁNCHEZ NOVOA

COORDINADORA DE LA VIGILANCIA EPIDEMIOLÓGICA DE LAS
ENFERMEDADES PREVENIBLES POR VACUNACIÓN Y ESAVI

DRA. GRACIELA LEÓN ÁLVAREZ

RESPONSABLE DEL SISTEMA DE VIGILANCIA EPIDEMIOLÓGICA DE
EVENTOS SUPUESTAMENTE ATRIBUIBLES A LA VACUNACIÓN O
INMUNIZACIÓN

EQUIPO TÉCNICO DVEET

DRA. ZAIRA FLORES LEMUS R1

DRA AYLIN LINETTE LARIOS ESCAMILLA R1

Se autoriza la reproducción parcial o total del contenido
de este documento, siempre y cuando se cite la fuente.

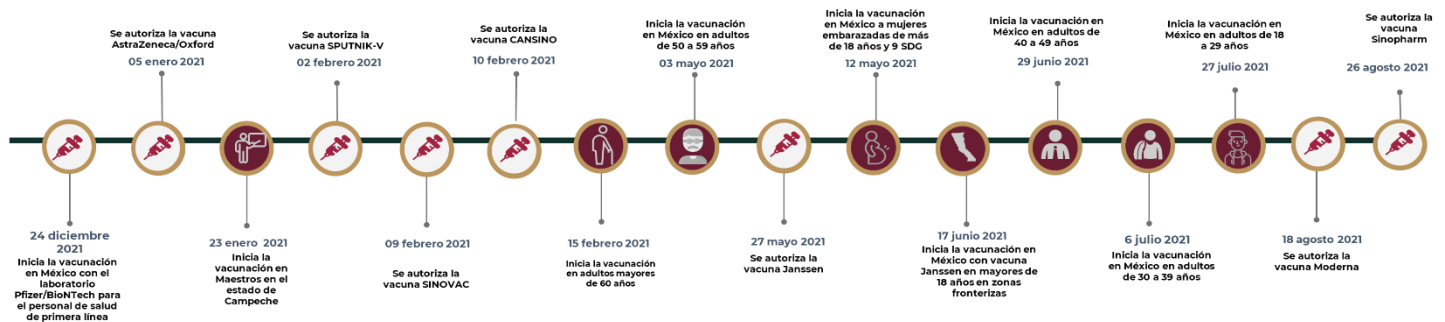


ESAVI en México

La vacunación contra COVID-19 comenzó en México el 24 de diciembre de 2020 en la Ciudad de México, Coahuila y Querétaro, conforme a lo establecido en la Política Nacional de Vacunación contra el virus SARS-CoV-2; aplicándose la vacuna en una primera fase al personal de salud de primera línea en la atención a COVID-19.

Hasta el momento, en el país, se aplican las vacunas Pfizer/BioNTech, AstraZeneca SinoVac, Sputnik V, CanSino, Moderna y Sinopharm. La vacuna Janssen se aplica, hasta el momento, exclusivamente en zonas fronterizas. Todas las vacunas fueron aprobadas por la Comisión Federal para la Protección contra Riesgos Sanitarios. Hasta el 3 de diciembre de 2021 se tienen notificados por parte de los servicios de salud de las entidades federativas un total de 31,889 ESAVI, de los cuales el 97.31% (31,031) fueron No Graves y el 2.69% (858) fueron Graves.

Imagen 1. Línea del tiempo de la vacunación contra COVID-19 en México

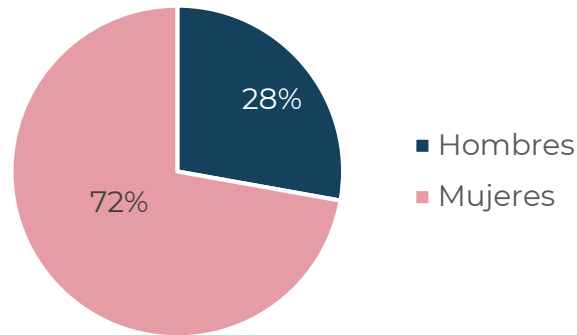


La mayor proporción de casos de ESAVI Grave y No Grave se presentan en el sexo femenino con 59.79% y 72.19%, respectivamente. Respecto a la distribución por grupo de edad, los ESAVI no grave se presentan principalmente en el grupo de 30 a 39 años, mientras que los ESAVI grave en mayores de 60 años.



Gráfica 1. Distribución por sexo de ESAVI No Grave en México, corte al 2 de diciembre 2021, 15:00 h.

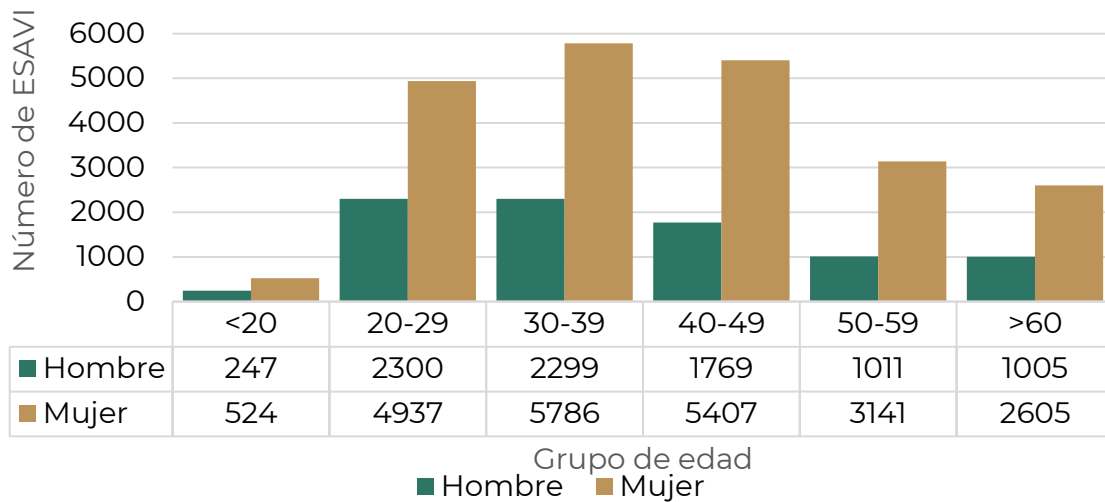
ESAVI No Grave, por sexo



Fuente: SALUD/DGE/DVEET/Sistema de Vigilancia Epidemiológico de ESAVI.

Gráfica 2. Distribución por sexo y grupo de edad de ESAVI No Grave en México, corte al 2 de diciembre 2021, 15:00 h.

ESAVI No Grave por grupo de edad y sexo

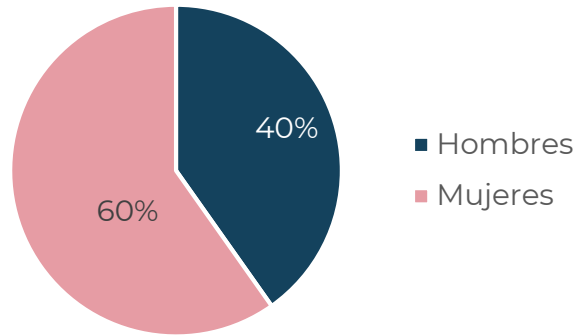


Fuente: SALUD/DGE/DVEET/Sistema de Vigilancia Epidemiológico de ESAVI.



Gráfica 3. Distribución por sexo de ESAVI Grave en México, corte al 2 de diciembre de 2021, 15:00 h

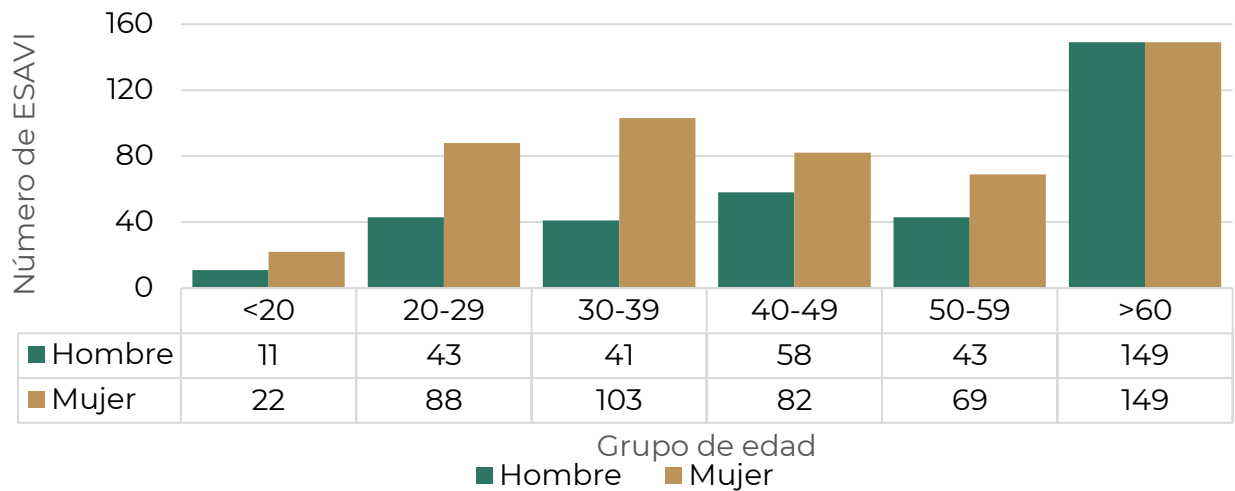
ESAVI Grave, por sexo



Fuente: SALUD/DGE/DVEET/Sistema de Vigilancia Epidemiológico de ESAVI.

Gráfica 4. Distribución por sexo y grupo de edad de ESAVI Grave en México, corte al 2 de diciembre 2021, 15:00 h

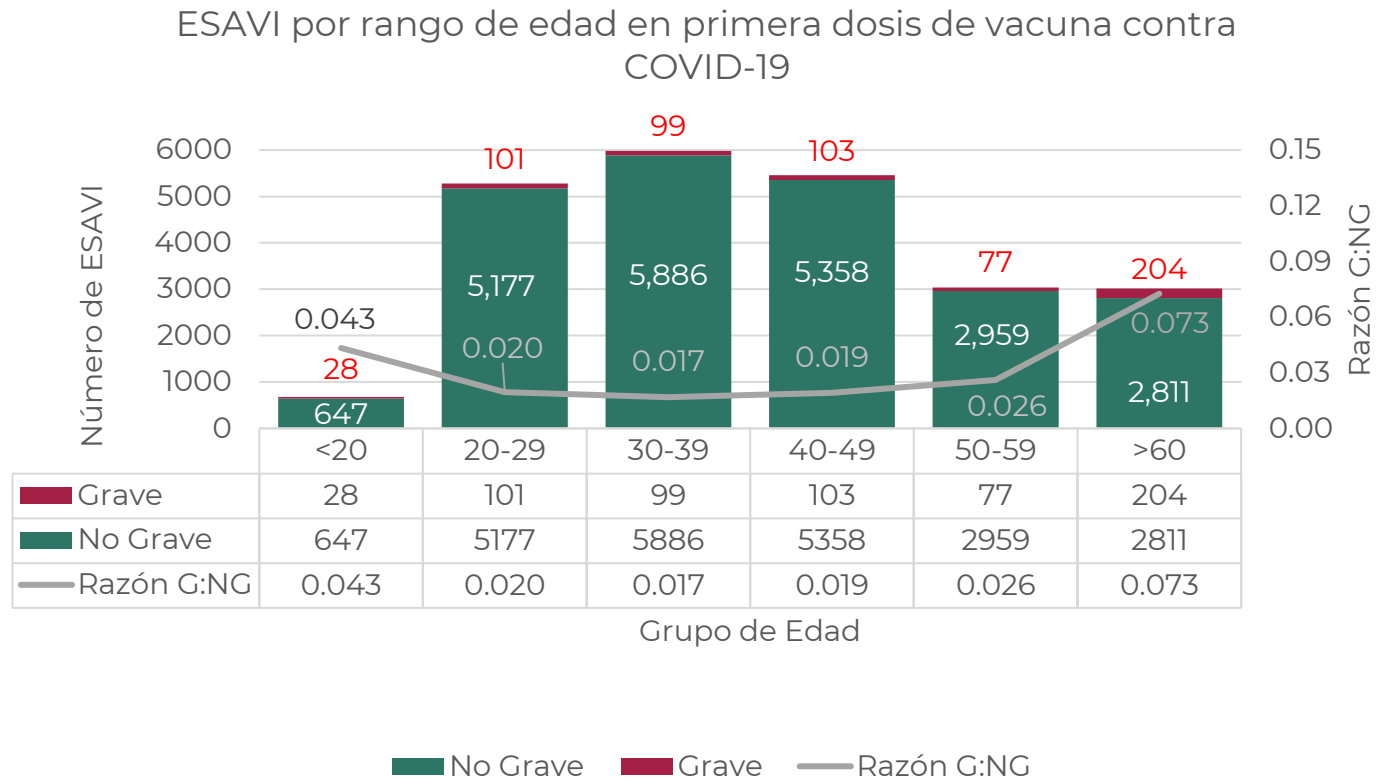
ESAVI Grave por grupo de edad y sexo



Fuente: SALUD/DGE/DVEET/Sistema de Vigilancia Epidemiológico de ESAVI.



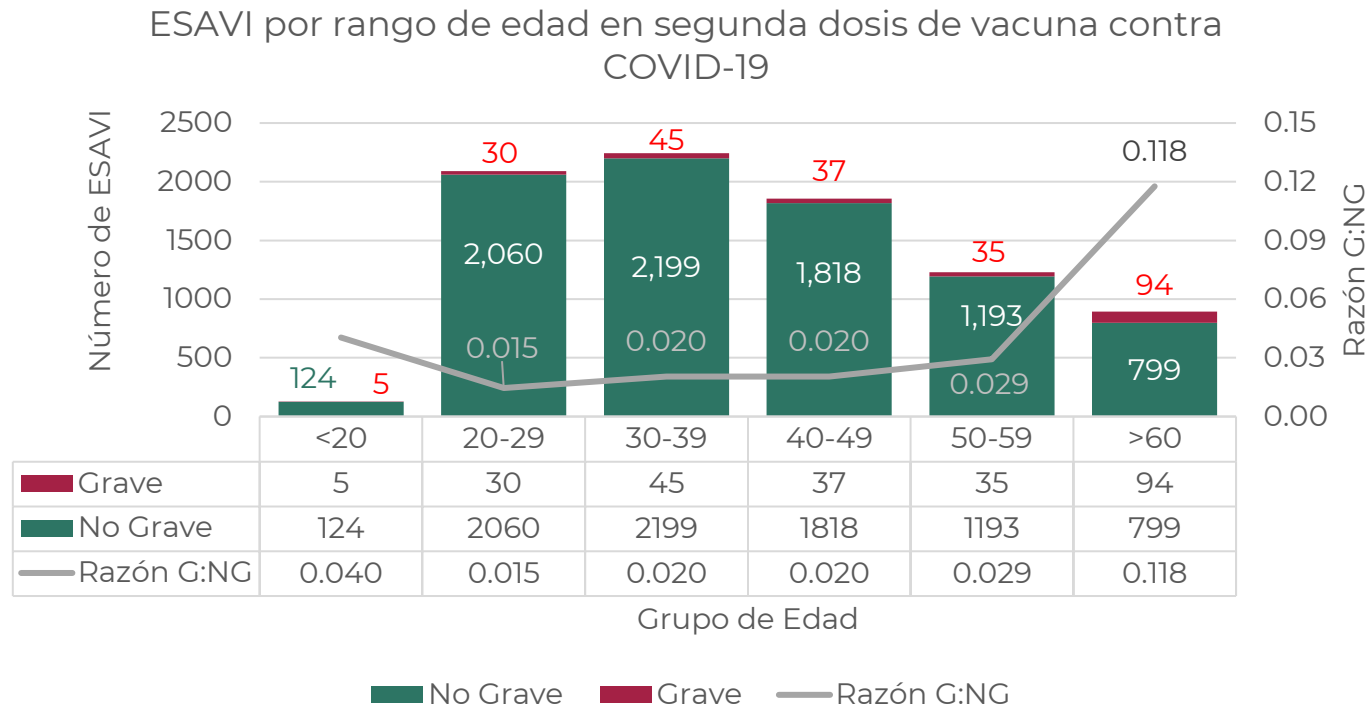
Gráfica 5. Distribución por grupo de edad de ESAVI posterior a la aplicación de la primera dosis de vacuna contra COVID-19 y razón No Grave-Grave en México, corte al 2 de diciembre 2021, 15:00 h.



Fuente: SALUD/DGE/DVEET/Sistema de Vigilancia Epidemiológico de ESAVI.



Gráfica 6. Distribución por grupo de edad de ESAVI posterior a la aplicación de la segunda dosis de vacuna contra COVID-19 y razón No Grave-Grave en México, corte al 2 de diciembre 2021, 15:00 h.



Fuente: SALUD/DGE/DVEET/Sistema de Vigilancia Epidemiológico de ESAVI.



Los principales signos y síntomas presentados en los ESAVI No Graves registrados fueron cefalea 64.62% (20,053), dolor o sensibilidad en el sitio de aplicación 45.35% (14,074) y mialgias 40.02% (12,419); mientras que en los ESAVI Graves fueron cefalea 45.92% (394), astenia y fatiga 37.41% (321) y disnea 30.89% (265).

Tabla 1. Presentación clínica de ESAVI No Graves por grupo de edad, 2 de diciembre 2021, 15:00 h.

SINTOMA	<20 años	%	20-29 años	%	30-39 años	%	40-49 años	%	50-59 años	%	>60 años	%	TOTAL
CEFALEA	469	1.51%	5,121	16.50%	5,386	17.36%	4,719	15.21%	2,630	8.48%	1,727	5.57%	20,052
DOLOR/SENSIBILIDAD	277	0.89%	3,459	11.15%	3,939	12.69%	3,332	10.74%	1,899	6.12%	1,166	3.76%	14,072
MIALGIA	239	0.77%	3,140	10.12%	3,477	11.20%	3,029	9.76%	1,603	5.17%	930	3.00%	12,418
ASTENIA/FATIGA	270	0.87%	2,918	9.40%	3,310	10.67%	2,992	9.64%	1,727	5.57%	1,136	3.66%	12,353
ARTRALGIA	177	0.57%	2,545	8.20%	2,954	9.52%	2,545	8.20%	1,399	4.51%	757	2.44%	10,377
FIEBRE	259	0.83%	2,868	9.24%	2,820	9.09%	2,238	7.21%	1,075	3.46%	700	2.26%	9,960
MAREO	345	1.11%	2,134	6.88%	2,343	7.55%	2,106	6.79%	1,211	3.90%	877	2.83%	9,016
NAÚSEA	242	0.78%	2,065	6.65%	2,187	7.05%	1,873	6.04%	1,005	3.24%	652	2.10%	8,024
ESCALOSFRÍOS	168	0.54%	2,026	6.53%	2,205	7.11%	1,913	6.16%	904	2.91%	551	1.78%	7,767
ADINAMIA	138	0.44%	1,809	5.83%	2,095	6.75%	1,834	5.91%	1,036	3.34%	615	1.98%	7,527

Fuente: SALUD/DGE/DVEET/Sistema de Vigilancia Epidemiológico de ESAVI.

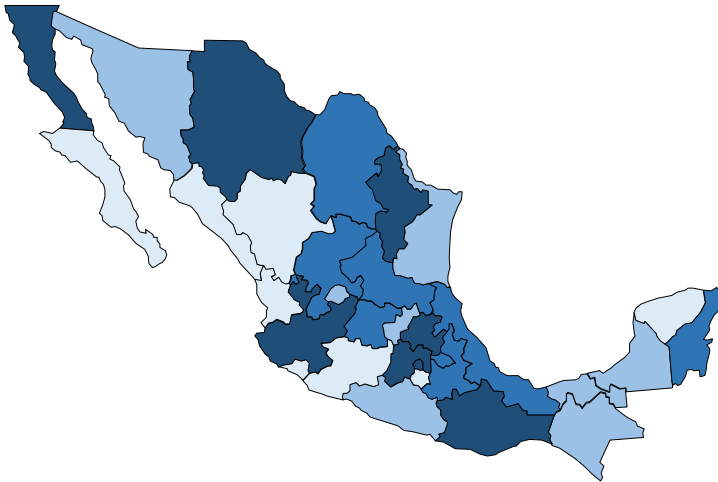
Tabla 2. Presentación clínica de ESAVI Graves por grupo de edad, 2 de diciembre 2021, 15:00 h.

SINTOMA	<20 años	%	20-29 años	%	30-39 años	%	40-49 años	%	50-59 años	%	>60 años	%	TOTAL
CEFALEA	11	1.28%	71	8.28%	74	8.62%	72	8.39%	53	6.18%	113	13.17%	394
ASTENIA/FATIGA	10	1.17%	43	5.01%	53	6.18%	50	5.83%	47	5.48%	118	13.75%	321
DISNEA/DIFICULTAD RESPIRATORIA	5	0.58%	33	3.85%	41	4.78%	41	4.78%	33	3.85%	112	13.05%	265
MAREO	12	1.40%	42	4.90%	49	5.71%	44	5.13%	34	3.96%	61	7.11%	242
ADINAMIA	6	0.70%	38	4.43%	33	3.85%	34	3.96%	32	3.73%	96	11.19%	239
FIEBRE	11	1.28%	47	5.48%	32	3.73%	29	3.38%	27	3.15%	79	9.21%	225
MIALGIA	6	0.70%	37	4.31%	36	4.20%	26	3.03%	33	3.85%	72	8.39%	210
NAÚSEA	5	0.58%	36	4.20%	37	4.31%	33	3.85%	24	2.80%	55	6.41%	190
DOLOR/SENSIBILIDAD	6	0.70%	29	3.38%	28	3.26%	34	3.96%	23	2.68%	69	8.04%	189
ARTRALGIA	4	0.47%	28	3.26%	28	3.26%	22	2.56%	26	3.03%	60	6.99%	168

Fuente: SALUD/DGE/DVEET/Sistema de Vigilancia Epidemiológico de ESAVI.

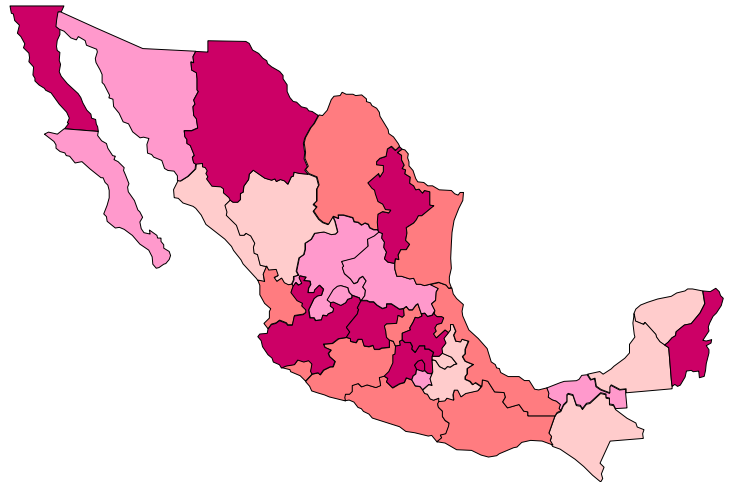
Las entidades que concentran la mayor cantidad de ESAVI notificados son Ciudad de México con 13.01% (4,150) de los casos, Jalisco con 9.64% (3,074) y Estado de México con 7.34% (2,341).

Mapa 1. Distribución de ESAVI no graves, por entidad federativa, corte al 02 de diciembre 2021, 15:00 h.



ESAVI NO GRAVE		
	1,089	- 4,030
	727	- 1,088
	385	- 726
	44	- 384

Mapa 2. Distribución de ESAVI graves, por entidad federativa, corte al 02 de diciembre 2021, 15:00 h.



ESAVI GRAVE		
	29	- 158
	15	- 28
	9	- 14
	1	- 8

Fuente: SALUD/DGE/DVEET/Sistema de Vigilancia Epidemiológico de ESAVI.



Tabla 3. Distribución por entidad federativa y sexo, de los ESAVI No Graves y Graves, 02 de diciembre 2021, 15:00 h.

Entidades Federativas	ESAVI Grave		ESAVI No Grave	
	Hombres	Mujeres	Hombres	Mujeres
Aguascalientes	5	6	139	295
Baja California	11	21	650	1,368
Baja California Sur	8	5	57	110
Campeche	1	3	129	262
Chiapas	2	1	178	326
Chihuahua	15	23	265	847
Ciudad de México	61	59	1157	2,873
Coahuila	2	18	262	560
Colima	6	9	95	258
Durango	2	5	9	35
Guanajuato	20	24	167	561
Guerrero	18	8	159	504
Hidalgo	34	39	478	1,439
Jalisco	32	126	741	2,175
México	14	25	701	1,601
Michoacán	7	9	49	152
Morelos	5	5	59	212
Nayarit	6	14	89	278
Nuevo León	23	23	502	1,533
Oaxaca	9	15	300	794
Puebla	-	3	228	552
Querétaro	5	10	174	551
Quintana Roo	13	16	225	534
San Luis Potosí	9	5	235	789
Sinaloa	2	3	38	105
Sonora	2	10	193	489
Tabasco	5	4	161	395
Tamaulipas	9	8	240	444
Tlaxcala	3	1	288	799
Veracruz	9	8	281	714
Yucatán	-	1	88	166
Zacatecas	7	6	294	679
Total	345	513	8,631	22,400

Fuente: SALUD/DGE/DVEET/Sistema de Vigilancia Epidemiológico de ESAVI.



Tabla 4. ESAVI por tipo de vacuna contra COVID-19 en México, 02 de diciembre 2021, 15:00 h.

Vacuna	Dosis aplicadas &	ESAVI Grave	ESAVI No Grave	Total de ESAVI	Tasa por cada 1,000 dosis
Pfizer/BioNTech	16,646,623	295	18,047	18,342	1.10
AstraZeneca	38,516,372	301	7,870	8,171	0.21
SinoVac	14,532,954	109	1,662	1,771	0.12
Sputnik V	5,812,864	37	902	939	0.16
CanSino	2,979,697	60	1,383	1,443	0.48
Janssen	1,035,859	9	832	841	0.81
Moderna	2,318,057	41	296	337	0.15
Se desconoce	-	4	16	20	-
Vacunado en el extranjero*	-	2	23	25	-
Totales	81,842,426	858	31,031	31,889	0.39

Fuente: SALUD/DGE/DVEET/Sistema de Vigilancia Epidemiológico de ESAVI. *Aplicación en el extranjero. & Dosis al corte del 27/10/2021

Tabla 5. Distribución por grupo prioritario de los ESAVI No Graves y Graves, 02 de diciembre 2021 15:00 h.

Grupo Prioritario	ESAVI Grave	ESAVI No Grave	Total de ESAVI
PERSONAL DE SALUD	118 (0.80%)	14,644 (99.20%)	14,762 (100%)
ADULTO MAYOR	288 (8.29%)	3,187 (91.71%)	3,475 (100%)
MAESTRO	28 (3.27%)	828 (96.73%)	856 (100%)
50 A 59 AÑOS	91 (3.83%)	2,282 (96.17%)	2,373 (100%)
40 A 49 AÑOS	93 (3.29%)	2,735 (96.71%)	2,828 (100%)
30 A 39 AÑOS	71 (4.26%)	1,596 (95.74%)	1,667 (100%)
18 A 29 AÑOS	94 (4.10%)	2,197 (95.90%)	2,291 (100%)
EMBARAZADA	22 (4.57%)	459 (95.43%)	481 (100%)
FRONTERIZO	9 (1.07%)	831 (98.93%)	840 (100%)

Fuente: SALUD/DGE/DVEET/Sistema de Vigilancia Epidemiológico de ESAVI.





- Hasta el 02 de diciembre de 2021, se han registrado 31,889 ESAVI posteriores a la aplicación de las vacunas contra COVID-19 aprobadas por COFEPRIS en México.
- Las vacunas aprobadas en México son seguras. Los ESAVI son eventos esperados en la aplicación masiva de cualquier biológico.
- La Dirección General de Epidemiología, a través de la Dirección de Vigilancia Epidemiológica de Enfermedades Transmisibles, continúa fortaleciendo la vigilancia epidemiológica de los ESAVI.



