

**INFORMACIÓN RELEVANTE:**  
**ENFERMEDADES DIARREICAS AGUDAS.**

Fuente: Dirección General de Epidemiología (DGE)

- La entidad federativa con mayor incidencia\* de EDA en menores de cinco años durante la semana epidemiológica 49 es: Zacatecas(1.8).
- Precedida por Quintana Roo (1.6), Campeche (1.4), Chihuahua (1.4) y Tlaxcala (1.4).
- En el canal endémico nacional de la semana epidemiológica 49, se observa que los casos de EDA se encuentran en la zona de Éxito.
- En 15 de las 32 entidades federativas (46.9%) se ha incrementado la incidencia, con respecto a la semana anterior ; y 13 entidades muestran más del 5% de incremento con respecto al promedio de las últimas 5 semanas.
- En la semana epidemiológica 49 , 15 entidades federativas presentaron un incremento en el número de casos de EDA con respecto a la semana anterior, siendo las 8 principales: Campeche (40%), Colima (33.3%), Querétaro (33.3%), Guanajuato (25%), Yucatán (25%), Oaxaca (22.2%), Tamaulipas (22.2%) y Quintana Roo (14.3%).

**Información relevante**

Tabla 1:

En la semana epidemiológica 49, 15 entidades federativas presentaron un incremento en el número de casos de EDA con respecto a la semana anterior, siendo las 8 principales:

Campeche	( 40.0 %)
Colima	( 33.3 %)
Querétaro	( 33.3 %)
Guanajuato	( 25.0 %)
Yucatán	( 25.0 %)
Oaxaca	( 22.2 %)
Tamaulipas	( 22.2 %)
Quintana Roo	( 14.3 %)

Figura 1:

La entidad federativa con mayor incidencia\* de EDA en menores de cinco años durante la semana epidemiológica 49 es:

Zacatecas	( 1.8 )
-----------	---------

Precedida por Quintana Roo (1.6), Campeche (1.4), Chihuahua (1.4) y Tlaxcala (1.4).

En 15 de las 32 entidades federativas (46.9%) se ha incrementado la incidencia, con respecto a la semana anterior; y 13 entidades muestran más del 5% de incremento con respecto al promedio de las últimas 5 semanas.

Gáfica 1:

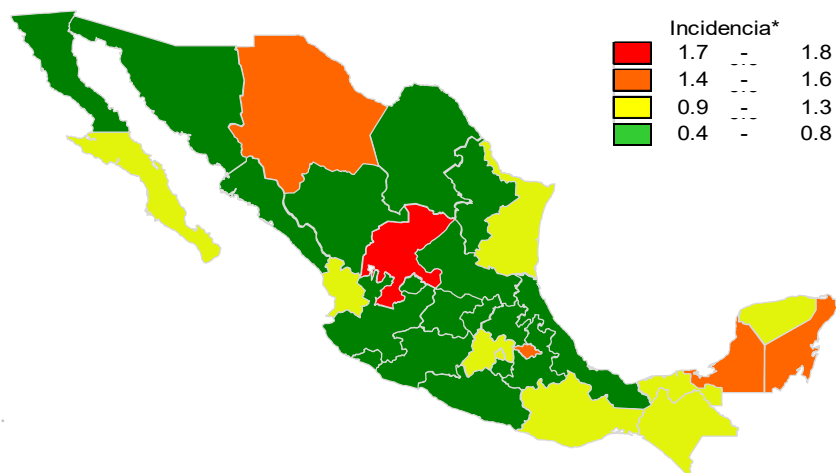
En el canal endémico nacional de la semana epidemiológica 49, se observa que los casos de EDA se encuentran en la zona de Éxito.

\*Incidencia semanal por mil menores de 5 años.

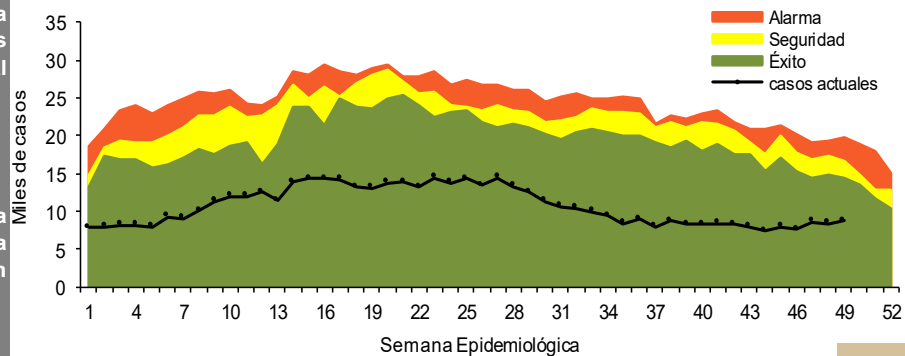
Tabla 1. Comparativo de incidencia\* de Enfermedad Diarreica Aguda (EDA) en menores de cinco años desde la semana 45 hasta la semana 49, por entidad federativa, México 2021.

Entidad	Semana Epidemiológica					Entidad	Semana Epidemiológica				
	45	46	47	48	49		45	46	47	48	49
Aguascalientes	0.5	0.4	0.4	0.6	0.5	Morelos	0.6	0.7	0.7	0.8	0.8
Baja California	0.5	0.5	0.6	0.7	0.6	Nayarit	0.8	1.4	1.1	1.0	1.1
Baja California Sur	1.4	1.2	1.2	0.9	1.0	Nuevo León	0.6	0.7	0.6	0.6	0.6
Campeche	1.1	0.8	1.3	1.0	1.4	Oaxaca	1.2	0.9	0.9	0.9	1.1
Coahuila	0.6	0.7	0.5	0.6	0.6	Puebla	0.7	0.7	0.8	0.8	0.8
Colima	0.5	0.4	0.6	0.3	0.4	Querétaro	0.7	0.5	0.7	0.6	0.8
Chiapas	1.1	1.0	1.1	1.0	0.9	Quintana Roo	1.2	1.1	1.3	1.4	1.6
Chihuahua	0.8	0.7	0.7	0.7	0.7	San Luis Potosí	0.7	0.8	0.9	0.8	0.8
Distrito Federal	1.0	1.0	1.3	1.2	1.3	Sinaloa	0.8	0.9	0.9	0.7	0.8
Durango	1.2	1.0	1.0	0.9	0.8	Sonora	0.9	0.7	0.7	0.6	0.6
Guanajuato	0.4	0.4	0.4	0.4	0.5	Tabasco	1.0	0.9	1.4	1.1	1.1
Guerrero	0.7	0.6	0.7	0.7	0.7	Tamaulipas	0.8	0.7	0.8	0.9	1.1
Hidalgo	0.7	0.6	0.7	0.7	0.7	Tlaxcala	1.2	1.2	1.5	1.6	1.7
Jalisco	0.4	0.4	0.5	0.5	0.4	Veracruz	0.6	0.5	0.6	0.7	0.8
México	0.5	0.6	0.8	0.8	0.9	Yucatán	0.8	0.8	1.0	0.8	1.0
Michoacán	0.5	0.6	0.6	0.6	0.5	Zacatecas	1.8	1.7	1.7	2.0	1.8
						Nacional	0.7	0.7	0.8	0.8	0.8

Figura 1. Incidencia\* de EDA en menores de cinco años durante la semana epidemiológica 49, México, 2021.



Gráfica 1. Casos notificados de EDA, México 2016 - 2021.



**Información relevante**

**Gráfica 2:**

Hasta la semana 49 del 2021 se registraron 523,681 casos, lo que representa un incremento del 17.5% en el reporte de casos de EDA en menores de cinco años de edad con respecto al mismo período del año anterior.

**Gráfica 3:**

A nivel nacional, en la semana 49 de EDA por cada 1,000 menores de 5 años.

La proporción de casos de EDA en menores de un año es de un 22% .

La razón de tasas de incidencia hombre-mujer es de 1.02% .

De las ocho patologías incluidas en el grupo de EDA, predominan las ocasionadas por otros organismos y las mal definidas con el (92.5%) de los casos notificados, seguido de las amebiasis (4.3%).

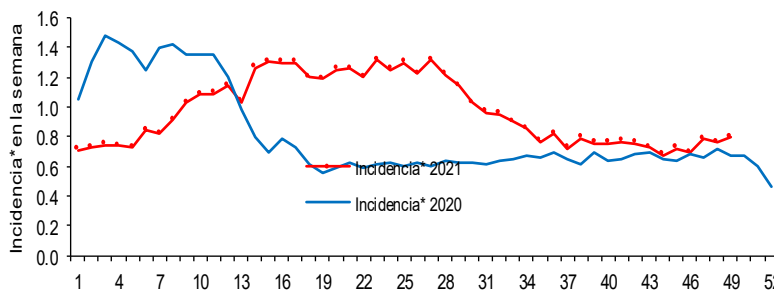
Para la estimación de las EDA se tomaron las notificaciones de Amebiasis intestinal, Shigelosis, Fiebre tifoidea, Giardiasis, Infecciones intestinales por otros organismos y las mal definidas, Intoxicación alimentaria, Paratifoidea y otras salmonelosis y Otras infecciones intestinales debidas a protozoarios.

\*Incidencia semanal por mil menores de 5 años.

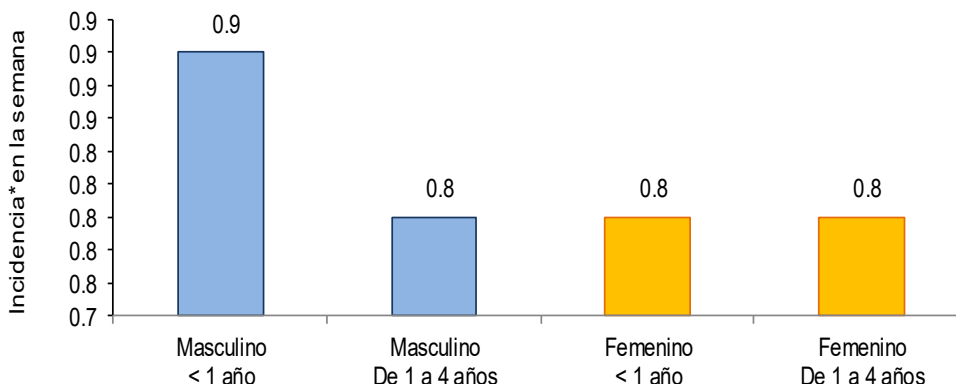
Fuente: SINAVE / DGE / SALUD.

Sistema de Notificación Semanal de casos Nuevos, acceso 44553.

Gráfica 2. Comparativo de incidencia\* de EDA en menores de cinco años por semana epidemiológica, México, 2020 - 2021.



Gráfica 3: Incidencia por grupo de edad y sexo de EDA en menores de cinco años en México



**Noticias relevantes**

<https://www.eltiempo.com/contenido-comercial/deshidratacion-y-desnutricion-complicaciones-graves-de-la-diarrea-639797>

**Deshidratación y desnutrición, complicaciones graves de la diarrea**

La diarrea es un problema muy común en los niños menores de cinco años y cuando se presenta con episodios múltiples puede llevar a los pequeños a complicaciones graves como la deshidratación y la desnutrición. Debido al retorno a las clases y a los virus que hoy abundan, se está convirtiendo en una enfermedad generalizada. Por eso hablamos con el doctor Felipe Milanés, quien nos brinda algunos consejos al respecto.

Según datos de la Organización Mundial de la Salud (OMS), en un informe estadístico del 2019, cerca de 525.000 niños menores de 5 años mueren al año, por enfermedades diarreicas, convirtiéndose en la segunda causa de fallecimientos. Además, en ese mismo lapso y rango de edad, se presentan aproximadamente 1.700 millones de casos en el mundo anualmente. ¿Pero por qué se produce y cómo puede tratarse y evitarse? ¿Qué es la diarrea? “Es el aumento en la frecuencia en el número de deposiciones, que difiere del patrón normal del niño y cambio en la consistencia a blanda o líquida. La diarrea aguda dura menos de dos semanas y tiene unos síntomas adicionales a la consistencia acuosa o blanda, como que puede tener sangre o moco y la materia fecal puede llegar a flotar, lo que indicaría un incremento en la grasa presente en ésta. Otro síntoma es la urgencia que consiste en que el niño o la niña tienen que ir rápidamente al baño porque no pueden aguantar la deposición”, revela el doctor Felipe Milanés.

**Elementos de comunicación a la comunidad**

- La entidad federativa con mayor incidencia\* de EDA en menores de cinco años durante la semana epidemiológica 49 es: Zacatecas(1.8).
- Precedida por Quintana Roo (1.6), Campeche (1.4), Chihuahua (1.4) y Tlaxcala (1.4).
- En el canal endémico nacional de la semana epidemiológica 49, se observa que los casos de EDA se encuentran en la zona de Éxito.
- En 15 de las 32 entidades federativas (46.9%) se ha incrementado la incidencia, con respecto a la semana anterior ; y 13 entidades muestran más del 5% de incremento con respecto al promedio de las últimas 5 semanas.
- En la semana epidemiológica 49 , 15 entidades federativas presentaron un incremento en el número de casos de EDA con respecto a la semana anterior, siendo las 8 principales: Campeche (40%), Colima (33.3%), Querétaro (33.3%), Guanajuato (25%), Yucatán (25%), Oaxaca (22.2%), Tamaulipas (22.2%) y Quintana Roo (14.3%).