



FPSO "Blue Eagle"

ESPECIFICACIONES GENERALES



DATOS PRINCIPALES

Diseño. G20

Unidad de almacenamiento y producción de aceite, Clean, DYNPOS (AUTRO) E0, ESP, HELDK, PRODD

Bandera **PANAMA.**

Nombre de embarcación **BLUE AGLE**

Puerto de Registro **PANAMA**

Señal Distintiva **3FXJ5.**

Numero IMO **9880893.**

Astillero de Construcción **Armon.**

Número de Casco. **020**

Año de Construcción **2021**

DIMENSIONES

Eslora Total **104.20 m**

Manga **25,0 m**

Puntal de Trazado **12,0 m**

Calado Máx. Sección Media **8,50 m**

Velocidad **12 knots**

Área libre en cubierta **250.1 m²**

Carga en cubierta **150 T**

Peso muerto **12,454 T**

Tonelaje Neto **3,240 T**

Arqueo Bruto **10,797 T**

CAPACIDAD DE CARGA

Diesel **1,540 m³**

Lastre **2,635 m³**

Agua Dulce **304 m³**

Agua de lastre **5,985 m³**

Agua Tratada TK Cap. **633 m³**

Cap. Carga Crudo. **6,616.2 m³**

Capacidades de agua aceitosa **1,157.5 m³**

FPSO "Blue Eagle"



BLUE MARINE

SISTEMA DE CARGA Y LASTRE

Sistema de conexión de exportación de carga
2 carretes y 2 mangueras Diam 101 mm /
Largo 137 m / 689,5 bar.

Sistema Descarga de petróleo crudo

Sistema Framo

Bombas Descarga 6 x SD150 / 200 m³ / h

Bombas de Agua Tratada 2 x SD100 / 100 m³ / h

Bombas de Aceite Residual 2 x SD 100/100 m³ / h

Bombas Skiming 2 x SD 100/100 m³ / h

Bombas de Lastre 2 SB200T / 300 m³ / h

PROPULSIÓN

Propulsor principal: 2 x propulsores azimutales
de 360 grados. Schottel

Propulsores laterales 2 x Túneles Schottel de
1200 kw a novecientos rpm.

Propulsor Retráctil Compass . 1200 kw en 1800
rpm

MAQUINARIA PRINCIPAL Y EMERGENCIA

Generador principal 4 x MAK potencia
del motor 4.079 HP / 3.042 Kw cada uno
generador de Emergencia

1 generador de emergencia CAT C18 set
315 kw en 1800 rpm

MAQUINARIA EN CUBIERTA

Grúas de cubierta para carga

1 x SwL 20 t x 20 m /

1 x SwL 6 t x 10 m.

Dispositivos de Amarre

Proa: 2 x cabrestante 20 t

Popa: 2 x cabrestante 10 t

DISPOSITIVOS DE SALVAMENTO

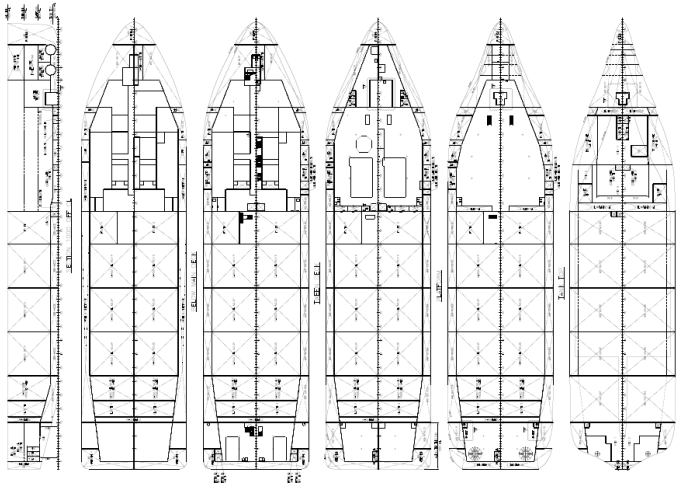
El buque está equipado con equipo de
seguridad según SOLAS

Bote de rescate 1 para 4 Pax

MOB 1 fuera de bote MOB

2 Botes Salvavidas Cerrados para 80 Pax cada
uno.

9 Balsas salvavidas, cada una con Cap. 20
personas



FPSO "Blue Eagle"

HABITACIONAL

Capacidad Habitacional para 25 tripulantes y 55 pasajeros para total POB 80.
14 Cabinas individuales
33 Cabinas Dobles
Amenidades en cubierta-A
Sala de estar 2 / en cubierta-A y una en cubierta-C
Sala de conferencias 1x cubierta-C 1 x cubierta D
Gimnasio 1x en Cubierta de Cuarto de Control de Máquinas
Oficinas
Total 6 oficinas a bordo

HELIPUERTO

El buque está equipado con una plataforma para helicópteros para un despegue mínimo de 5.400 kg / Bell 412

EQUIPO DE NAVEGACIÓN

Radars
1 x ARPA de banda S.
1 x ARPA de banda X.
Navegación
1 x GPS para navegación
3 x Gyrocompasses (uso combinado con sistema DP)
1 x sistema telefónico VSAT Sistema de datos / voz por satélite
2 x satcom C, parte de GMDSS
1 x Estación de radio GMDSS A3 completa
1 x AIS (sistema de identificación automática)
1 x VDR (registrador de datos de viaje)
1 x Sistema ECDIS para navegación

SISTEMA DE POSICIONAMIENTO DINÁMICO

Sistema de posicionamiento DP3 Kongsberg
3 x sensor de viento
3 sistemas de referencia
2 x DGPS 116/200 Kongsberg
1 x Spot Track Laser Kongsberg
1 x Radius 700X Track Laser Kongsberg

Correo electrónico: pm_blueeagle@bluemarine.com.mx

VHF portátil 3

UHF fijo en Estación de Helipuerto

VHF Fijo Stb Estación de DP

VHF Fijo Estación de respaldo DP

FPSO "Blue Eagle"



BLUE MARINE