

**INFORMACIÓN RELEVANTE:**  
**ENFERMEDADES DIARREICAS AGUDAS.**

Fuente: Dirección General de Epidemiología (DGE)

- La entidad federativa con mayor incidencia\* de EDA en menores de cinco años durante la semana epidemiológica 40 es: Zacatecas(2.2).
- En el canal endémico nacional de la semana epidemiológica 40, se observa que los casos de EDA se encuentran en la zona de Éxito.
- En 10 de las 32 entidades federativas (31.3%) se ha incrementado la incidencia, con respecto a la semana anterior ; y 10 entidades muestran más del 5% de incremento con respecto al promedio de las últimas 5 semanas.
- En la semana epidemiológica 40 , 10 entidades federativas presentaron un incremento en el número de casos de EDA con respecto a la semana anterior, siendo las 8 principales: Colima (40%), Nayarit (33.3%), Durango (30%), México (16.7%), Michoacán (16.7%), Morelos (16.7%), Puebla (16.7%) y Zacatecas (15.8%).

**Información hasta la semana epidemiológica 40 del 2021**

Tabla 1. Comparativo de incidencia\* de Enfermedad Diarreica Aguda (EDA) en menores de cinco años desde la semana 36 hasta la semana 40, por entidad federativa, México 2021.

Entidad	Semana Epidemiológica					Entidad	Semana Epidemiológica				
	36	37	38	39	40		36	37	38	39	40
Aguascalientes	0.7	0.6	0.6	0.7	0.8	Morelos	0.6	0.5	0.7	0.6	0.7
Baja California	0.6	0.7	0.7	0.6	0.6	Nayarit	1.1	1.1	1.2	0.9	1.2
Baja California Sur	1.1	1.4	1.3	1.4	1.4	Nuevo León	0.6	0.5	0.5	0.6	0.6
Campeche	0.8	0.9	1.2	1.1	1.0	Oaxaca	1.0	0.7	1.0	0.9	1.0
Coahuila	0.8	0.8	0.8	0.6	0.6	Puebla	0.7	0.6	0.6	0.6	0.7
Colima	0.6	0.6	0.7	0.5	0.7	Querétaro	0.7	0.6	0.7	0.7	0.7
Chiapas	0.9	0.8	0.9	1.1	0.8	Quintana Roo	1.2	0.9	1.1	1.1	1.1
Chihuahua	1.6	1.3	1.4	1.2	1.1	San Luis Potosí	0.9	0.8	0.9	0.9	0.8
Distrito Federal	0.8	0.8	0.8	0.8	0.8	Sinaloa	1.1	1.0	1.2	1.1	0.9
Durango	1.4	1.3	1.2	1.0	1.3	Sonora	1.2	1.1	1.1	0.9	0.9
Guanajuato	0.6	0.5	0.5	0.5	0.5	Tabasco	0.8	0.7	0.9	1.1	0.8
Guerrero	0.3	0.2	0.2	0.3	0.3	Tamaulipas	0.9	0.8	0.9	0.9	0.9
Hidalgo	0.6	0.5	0.5	0.5	0.5	Tlaxcala	1.2	1.2	1.4	1.3	1.2
Jalisco	0.5	0.5	0.6	0.5	0.5	Veracruz	0.7	0.6	0.7	0.8	0.7
México	0.7	0.6	0.7	0.6	0.7	Yucatán	0.9	0.9	1.0	1.0	1.0
Michoacán	0.9	0.7	0.6	0.6	0.7	Zacatecas	2.3	2.3	2.1	1.9	2.2
						Nacional	0.8	0.7	0.8	0.8	0.8

Información relevante

Tabla 1:

En la semana epidemiológica 40, 10 entidades federativas presentaron un incremento en el número de casos de EDA con respecto a la semana anterior, siendo las 8 principales:

Colima	( 40.0 %)
Nayarit	( 33.3 %)
Durango	( 30.0 %)
México	( 16.7 %)
Michoacán	( 16.7 %)
Morelos	( 16.7 %)
Puebla	( 16.7 %)
Zacatecas	( 15.8 %)

Figura 1:

La entidad federativa con mayor incidencia\* de EDA en menores de cinco años durante la semana epidemiológica 40 es:

Zacatecas	( 2.2 )
-----------	---------

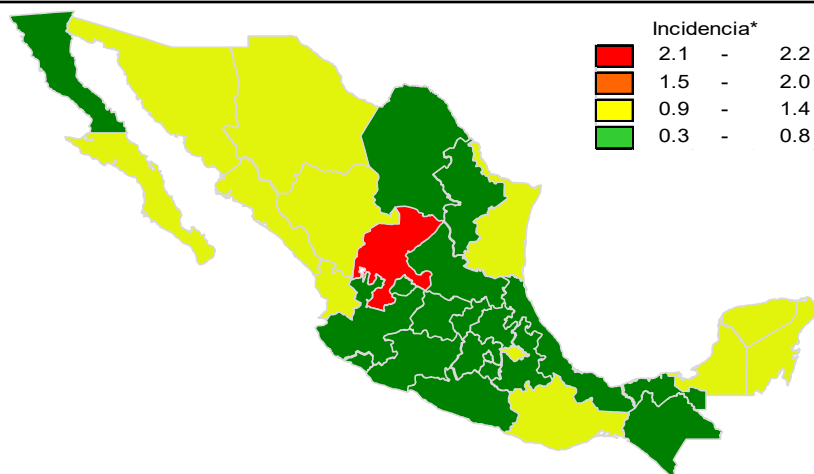
En 10 de las 32 entidades federativas (31.3%) se ha incrementado la incidencia, con respecto a la semana anterior; y 10 entidades muestran más del 5% de incremento con respecto al promedio de las últimas 5 semanas.

Gáfica 1:

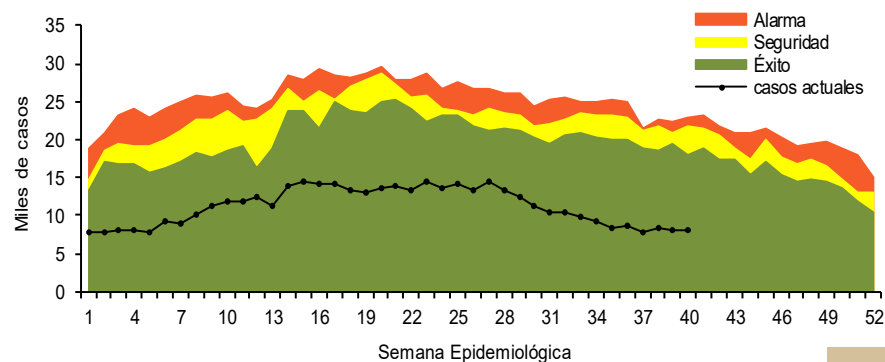
En el canal endémico nacional de la semana epidemiológica 40, se observa que los casos de EDA se encuentran en la zona de Éxito.

\*Incidencia semanal por mil menores de 5 años.

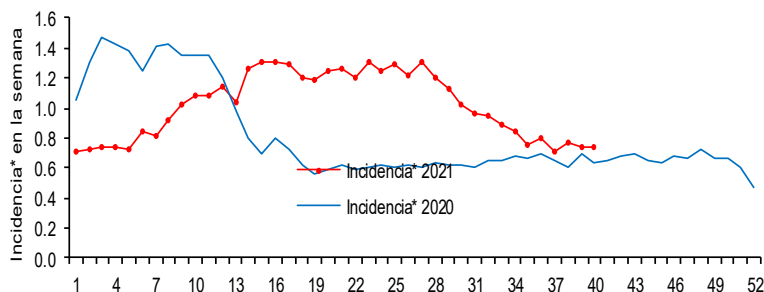
Figura 1. Incidencia\* de EDA en menores de cinco años durante la semana epidemiológica 40, México, 2021.



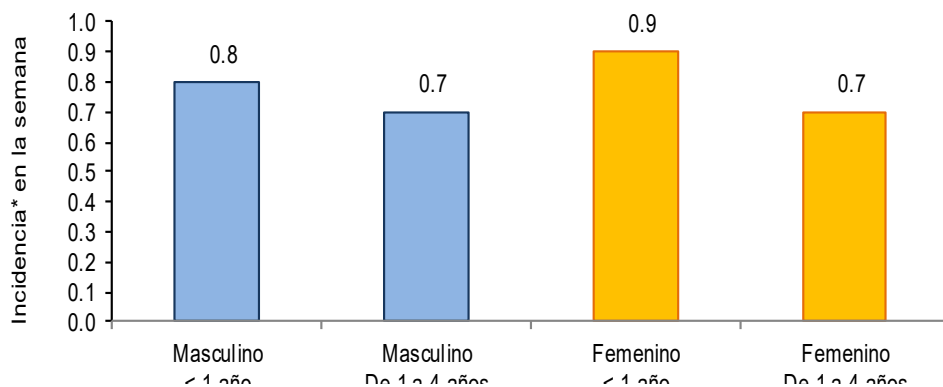
Gráfica 1. Casos notificados de EDA, México 2016 - 2021.



Gráfica 2. Comparativo de incidencia\* de EDA en menores de cinco años por semana epidemiológica, México, 2020 - 2021.



Gráfica 3: Incidencia por grupo de edad y sexo de EDA en menores de cinco años en México



**Noticias relevantes**

<https://www.milenio.com/politica/comunidad/lavado-manos-cuida-diarrea-infecciones-respiratorias>

**Lavado de manos, clave para prevenir enfermedades diarreicas e infecciones**

La infancia es más vulnerable ante a los efectos de la diarrea o infecciones respiratorias, por lo que el lavado de manos es clave para combatir estos padecimientos.

Este 15 de octubre se conmemora para recordar la importancia de esta práctica que debe ser habitual; así lo afirmó la coordinadora estatal del Enfermedades Diarreicas Agudas y Cólera de la Secretaría de Salud, María de los Ángeles Valdez.

“El acto de lavarse las manos con agua y jabón puede reducir la incidencia de estas tasas de diarrea entre niños menores de cinco años casi en un 50 por ciento y las infecciones respiratorias en casi un 25 por ciento”, dijo. “Según la Organización Mundial de la Salud (OMS), las enfermedades diarreicas matan en todo el mundo 525 mil niños menores de cinco años cada año, una proporción significativa de estas enfermedades diarreicas se puede prevenir mediante gesta de agua potable y los servicios adecuados de saneamiento, y principalmente la higiene entre este último, pues es el lavado exhaustivo de las manos con agua y jabón”, detalló.

Mil 700 millones de casos de enfermedades diarreicas infantiles surgen cada año, siendo una de las principales causas de malnutrición en los niños menores de cinco años, generando que disminuyan sus defensas y sean propensos a cualquier otra enfermedad.

La doctora Valdez aclaró que la OMS establece que un buen lavado de manos debe durar

**Elementos de comunicación a la comunidad**

- La entidad federativa con mayor incidencia\* de EDA en menores de cinco años durante la semana epidemiológica 40 es: Zacatecas(2.2).
- En el canal endémico nacional de la semana epidemiológica 40, se observa que los casos de EDA se encuentran en la zona de Éxito.
- En 10 de las 32 entidades federativas (31.3%) se ha incrementado la incidencia, con respecto a la semana anterior ; y 10 entidades muestran más del 5% de incremento con respecto al promedio de las últimas 5 semanas.
- En la semana epidemiológica 40, 10 entidades federativas presentaron un incremento en el número de casos de EDA con respecto a la semana anterior, siendo las 8 principales: Colima (40%), Nayarit (33.3%), Durango (30%), México (16.7%), Michoacán (16.7%), Morelos (16.7%), Puebla (16.7%) y Zacatecas (15.8%).

**Información relevante**

**Gráfica 2:**  
Hasta la semana 40 del 2021 se registraron 448,071 casos, lo que representa un incremento del 18.2% en el reporte de casos de EDA en menores de cinco años de edad con respecto al mismo período del año anterior.

**Gráfica 3:**

A nivel nacional, en la semana 40 1 de EDA por cada 1,000 menores de 5 años.

La proporción de casos de EDA en menores de un año es de un 22%.

La razón de tasas de incidencia hombre-mujer es de 1.02%.

De las ocho patologías incluidas en el grupo de EDA, predominan las ocasionadas por otros organismos y las mal definidas con el (92.7%) de los casos notificados, seguido de las amebiasis (4.2%).

Para la estimación de las EDA se tomaron las notificaciones de Amebiasis intestinal, Shigelosis, Fiebre tifoidea, Giardiasis, Infecciones intestinales por otros organismos y las mal definidas, Intoxicación alimentaria, Paratifoidea y otras salmonelosis y Otras infecciones intestinales debidas a protozoarios.

\*Incidencia semanal por mil menores de 5 años.

**Fuente:** SINAVE / DGE / SALUD.

Sistema de Notificación Semanal de casos Nuevos, acceso 44490.