



**Informe Técnico Diario COVID-19 MÉXICO**

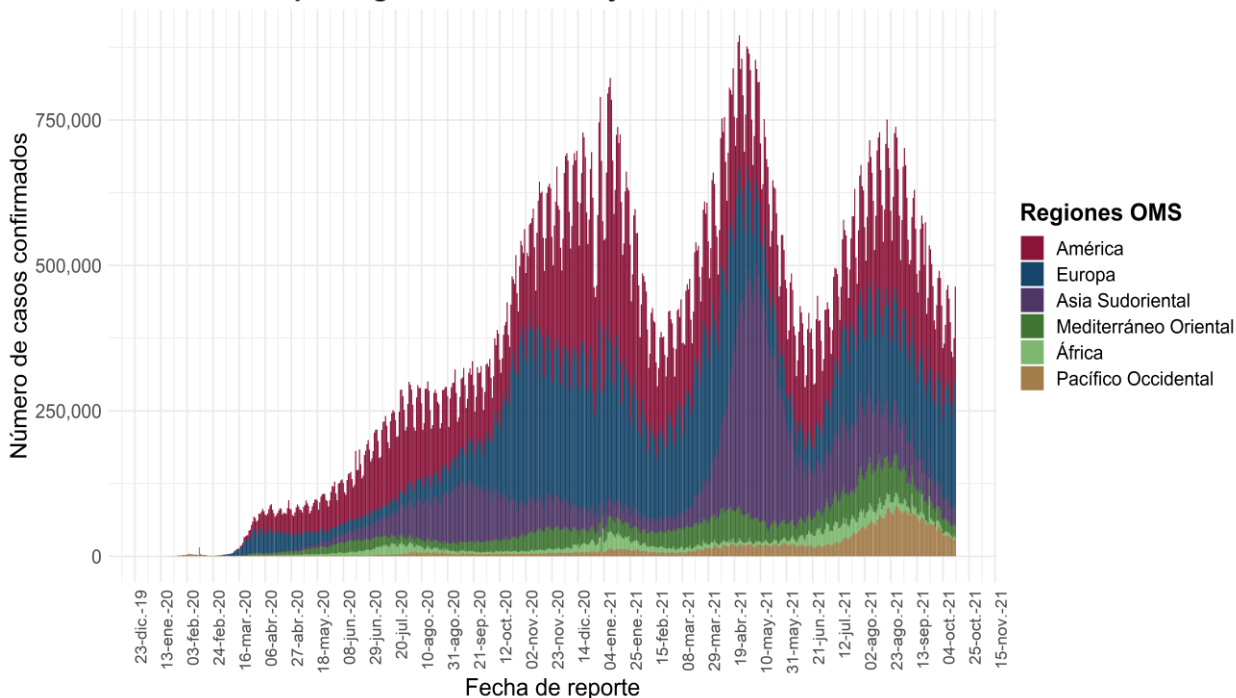
Al 14 de octubre de 2021, a nivel mundial se han reportado **239,007,759 casos confirmados (463,378 casos nuevos) y 4,871,841 defunciones (7,638 nuevas defunciones)**.

En las últimas 24 horas se reportaron **463,378 casos y 7,638 defunciones** a nivel global.

La letalidad global es de **2%**.

La OMS clasifica su distribución de casos por regiones.

**Casos diarios por regiones de la OMS jueves, 14 de octubre de 2021**



\*Los casos y defunciones incluyen las embarcaciones internacionales.

El análisis nacional contempla a todos los casos sospechosos totales de enfermedad respiratoria viral (casos sospechosos sin muestra, sin posibilidad de resultado<sup>✖</sup> y sospechosos con muestra) y los casos y defunciones con asociación o dictaminación clínica-epidemiológica desde la semana epidemiológica 1 del 2020 a la 41 del 2021.

<sup>✖</sup> Muestra rechazada, no recibida, no adecuado, no amplificó, sin células y sin aislamiento.

La variable de asociación o dictaminación clínica – epidemiológica a COVID-19, se incorporó al estudio epidemiológico de caso sospechoso de enfermedad respiratoria viral y a la vigilancia epidemiológica, con el objetivo de tener un mejor acercamiento al comportamiento de la epidemia en el país.

**En México** hasta el día de hoy se han confirmado **3, 744,574 casos totales y 283,574 defunciones totales por COVID-19.** (Ver Imagen 1).

La **tasa de incidencia de casos acumulados de 2,903.4** por cada 100,000 habitantes.

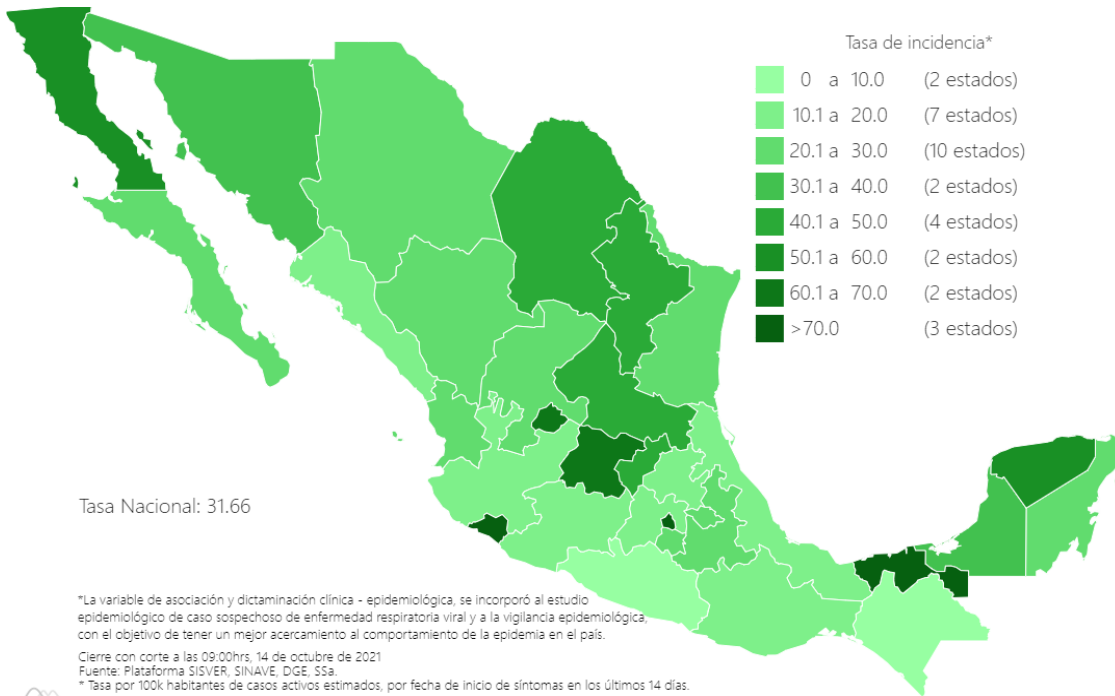
La distribución por sexo en los casos confirmados muestra un predominio en mujeres (50.1%). La mediana de edad en general es de 39 años.



14/10/2021  
17:00 Hrs

**Informe Técnico Diario COVID-19 MÉXICO**

**Imagen 1.** Mapa con la tasa de incidencia de **casos activos estimados** de COVID-19 por entidad de residencia



**3, 744,574**  
Casos

**530,686**  
Sospechosos

**6, 732,037**  
Negativos

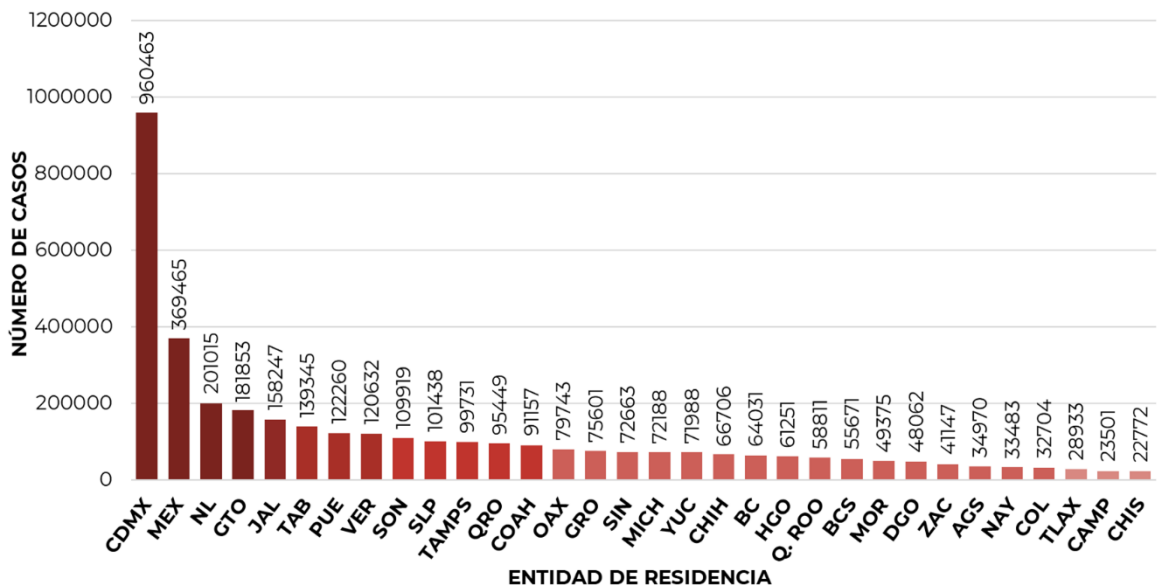
**283,574**  
Defunciones

**40,835**  
Activos estimados

**11, 007,297**  
Personas notificadas

Mapa interactivo COVID-19 en México: <https://covid19.sinave.gob.mx>

La siguiente gráfica muestra los **casos confirmados acumulados** por entidad de residencia, las 10 primeras entidades que acumulan el mayor número de casos son: Ciudad de México, Estado de México, Nuevo León, Guanajuato, Jalisco, Tabasco, Puebla, Veracruz, Sonora y San Luis Potosí, que en conjunto conforman más de dos tercios (66%) de todos los casos acumulados registrados en el país.

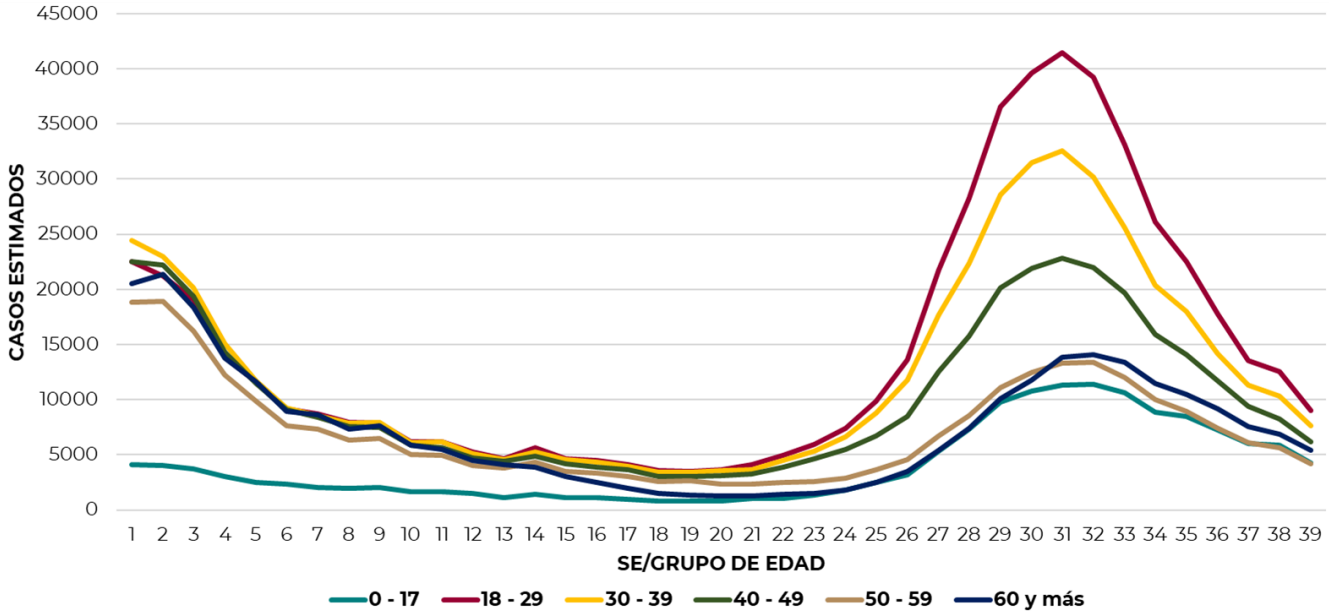




14/10/2021  
17:00 Hrs

**Informe Técnico Diario COVID-19 MÉXICO**

La siguiente gráfica muestra la distribución de los casos estimados por los grupos de edad seleccionados y semana epidemiológica del 2021, observando que, en las últimas cinco semanas, la mayor parte de los casos están presentes en los grupos de 18 a 29 años, seguido del grupo de 30 a 39 años y 40 a 49 años.

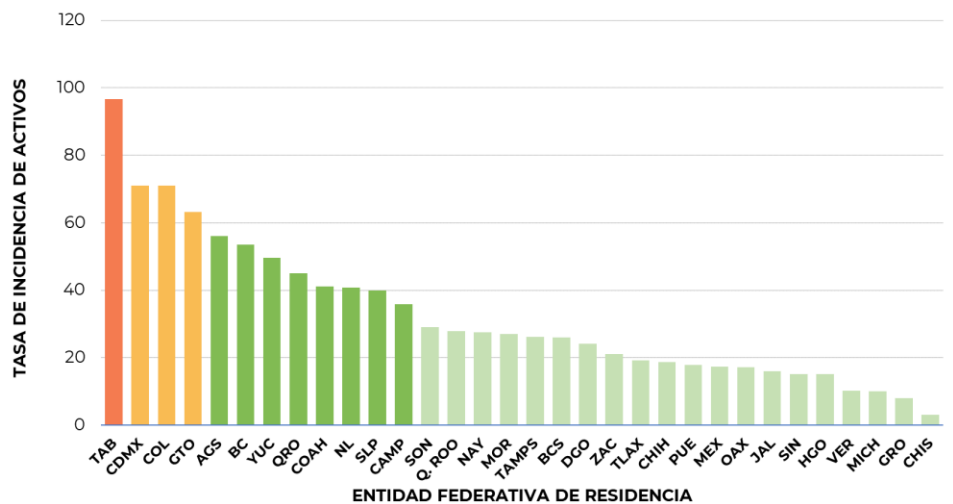


Se consideran **casos activos**, aquellos casos positivos que iniciaron síntomas en los últimos 14 días, permitiendo identificar donde hay mayor actividad viral y por consecuencia aumento en la transmisión. La tabla describe el número de casos activos en los últimos 14 días por entidad federativa de residencia.

ENTIDAD DE RESIDENCIA	CASOS ACTIVOS
AGUASCALIENTES	815
BAJA CALIFORNIA	1973
BAJA CALIFORNIA SUR	213
CAMPECHE	364
COAHUILA	1342
COLIMA	566
CHIAPAS	180
CHIHUAHUA	716
CIUDAD DE MÉXICO	6393
DURANGO	455
GUANAJUATO	3969
GUERRERO	291
HIDALGO	473
JALISCO	1350
MÉXICO	3063
MICHOACÁN	488
MORELOS	558
NAYARIT	360
NUEVO LEÓN	2314
OAXACA	716
PUEBLA	1190
QUERÉTARO	1045
QUINTANA ROO	490
SAN LUIS POTOSÍ	1154
SINALOA	483
SONORA	904
TABASCO	2514
TAMAULIPAS	963
TLAXCALA	267
VERACRUZ	871
YUCATÁN	1132
ZACATECAS	354
<b>NACIONAL</b>	<b>37,966</b>

Al corte de información del día de hoy, se tienen registrados **37,966 casos activos** con una **tasa de incidencia de 29.4 por 100 mil habitantes** (01 de al 14 de octubre del 2021).

La gráfica presenta la tasa de casos activos por cada 100,000 habitantes, por entidad federativa posicionando en los primeros 10 lugares a: Tabasco, Ciudad de México, Colima, Guanajuato, Aguascalientes, Baja California, Yucatán Querétaro, Coahuila, y Nuevo León.

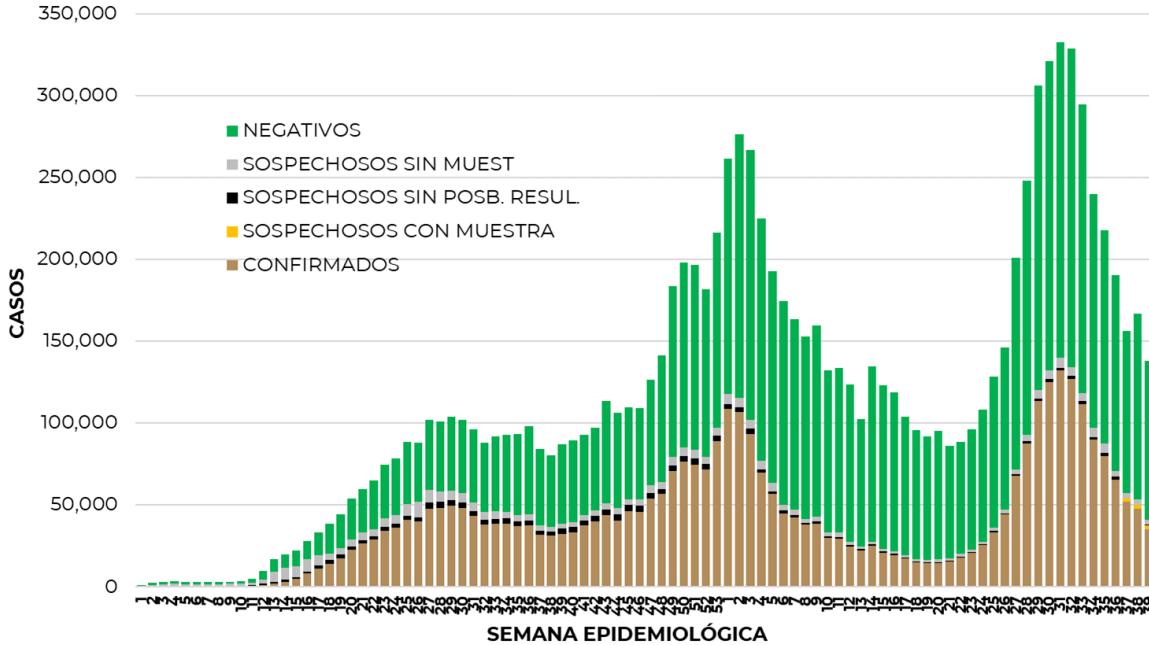




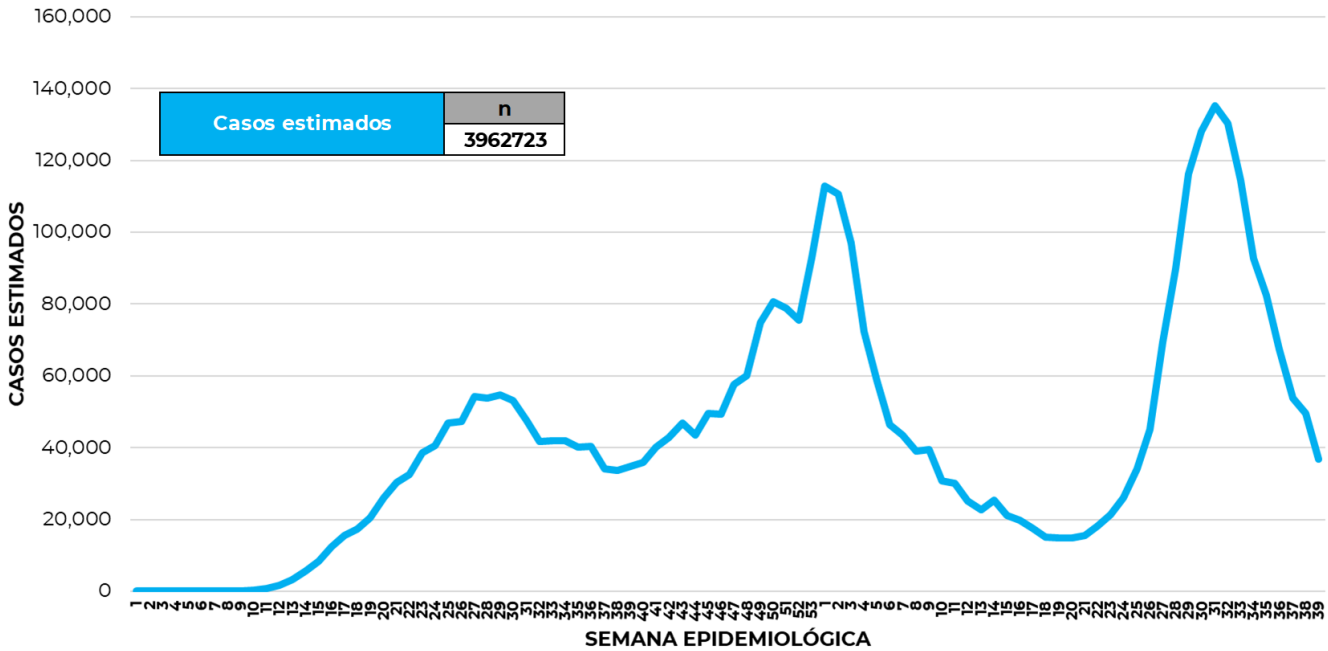
**Informe Técnico Diario COVID-19 MÉXICO**

14/10/2021  
17:00 Hrs

La siguiente gráfica de barras apiladas, muestra los **casos confirmados** (n=3, 744,574), **sospechosos totales** (n=530,686) y **casos negativos** (n=6, 732,037) por semana epidemiológica de acuerdo a su fecha de inicio de síntomas.



La siguiente gráfica muestra la estimación de casos por semana epidemiológica de acuerdo a la fecha de inicio de síntomas. Se estima que se han recuperado 3,103, 138 casos

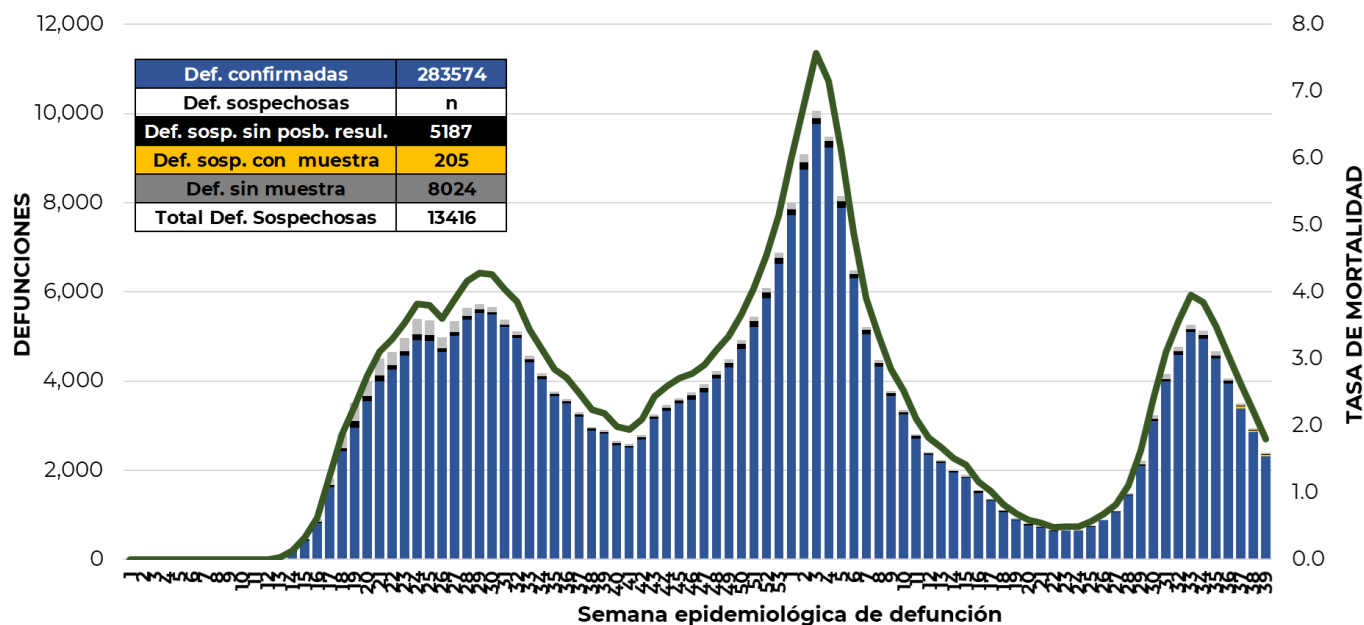


Al corte de información del día de hoy, se registraron **283,574 defunciones totales** de COVID-19. Hasta el día de hoy, se tienen **13,416 defunciones sospechosas** de COVID-19 que incluyen las pendientes por laboratorio (n=3,079) y las que están en proceso de asociación- dictaminación clínica – epidemiológica (n=10,337) en SISVER.



**Informe Técnico Diario COVID-19 MÉXICO**

El siguiente gráfico muestra la distribución de las defunciones por semana epidemiológica de defunción, desglosando a las defunciones positivas totales, defunciones sospechosas sin posibilidad de resultado\*, defunciones sospechosas con muestra y defunciones sin muestra; así como la tasa de mortalidad acumulada por semana que hasta el día de hoy es de 219.9 por 100,000 habitantes.



Entidad Federativa	Defunciones Positivas
AGUASCALIENTES	2879
BAJA CALIFORNIA	9443
BAJA CALIFORNIA SUR	2320
CAMPECHE	1975
COAHUILA	7281
COLIMA	2127
CHIAPAS	2094
CHIHUAHUA	8014
CIUDAD DE MÉXICO	51702
DURANGO	2920
GUANAJUATO	12241
GUERRERO	5824
HIDALGO	7539
JALISCO	16444
MÉXICO	32064
MICHOACÁN	7671
MORELOS	4611
NAYARIT	2836
NUEVO LEÓN	12844
OAXACA	5136
PUEBLA	14964
QUERÉTARO	5617
QUINTANA ROO	3934
SAN LUIS POTOSÍ	6462
SINALOA	8614
SONORA	8391
TABASCO	5491
TAMAULIPAS	6832
TLAXCALA	2741
VERACRUZ	13813
YUCATÁN	5509
ZACATECAS	3241
NACIONAL	283,574

La distribución por sexo en las **defunciones confirmadas** muestra un predominio del 62% en hombres. La mediana de edad en los decesos es de 64 años.

La tabla describe el número de defunciones positivas a COVID-19 por entidad federativa de defunción al corte del día de hoy.

**Medidas de higiene básicas:**

- Las personas que padecen: diabetes, hipertensión, obesidad mórbida, insuficiencia renal, lupus, cáncer, enfermedades cardíacas y respiratorias, así como trasplantes, personas adultas mayores a partir de los 60 años cumplidos, personas embarazadas, deben hacer **resguardo familiar en casa**.
- Conservar una **sana distancia**, cuando menos a **1.5 metros** de distancia el uno del otro.
- Protección y cuidado de las personas adultas mayores**, la medida más importante es el aislamiento social voluntario y seguir las recomendaciones de sana distancia y medidas de prevención si se visita a personas adultas mayores.
- Uso de cubrebocas y lavado frecuente de manos.**
- Ventilación en lugares cerrados.**
- Saludo a distancia**, no saludar de beso, de mano o abrazo.
- Para mayor información sobre la vacunación COVID-19, visita: [vacunacovid.gob.mx](https://vacunacovid.gob.mx)
- Para mayor información acerca de COVID-19 puede consultar la página electrónica de la secretaria de Salud: <https://coronavirus.gob.mx/>