



13/10/2021
17:00 Hrs

Informe Técnico Diario COVID-19 MÉXICO

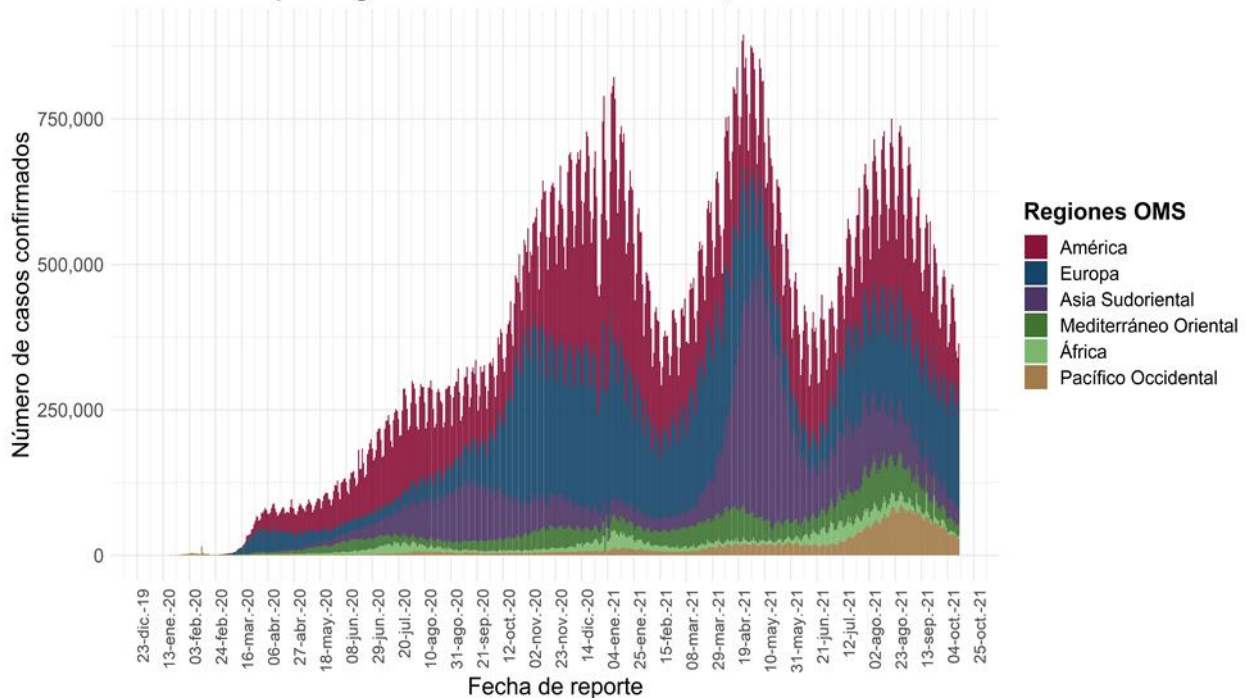
Al 13 de octubre de 2021, a nivel mundial se han reportado **238,521,855 casos confirmados (364,373 casos nuevos) y 4,863,818 defunciones (5,707 nuevas defunciones).**

En las últimas 24 horas se reportaron **364,373 casos y 5,707 defunciones** a nivel global.

La letalidad global es de **2%**.

La OMS clasifica su distribución de casos por regiones.

Casos diarios por regiones de la OMS miércoles, 13 de octubre de 2021



*Los casos y defunciones incluyen las embarcaciones internacionales.

El análisis nacional contempla a todos los casos sospechosos totales de enfermedad respiratoria viral (casos sospechosos sin muestra, sin posibilidad de resultado[✕] y sospechosos con muestra) y los casos y defunciones con asociación o dictaminación clínica-epidemiológica desde la semana epidemiológica 1 del 2020 a la 41 del 2021.

[✕] Muestra rechazada, no recibida, no adecuado, no amplificó, sin células y sin aislamiento.

La variable de asociación o dictaminación clínica – epidemiológica a COVID-19, se incorporó al estudio epidemiológico de caso sospechoso de enfermedad respiratoria viral y a la vigilancia epidemiológica, con el objetivo de tener un mejor acercamiento al comportamiento de la epidemia en el país.

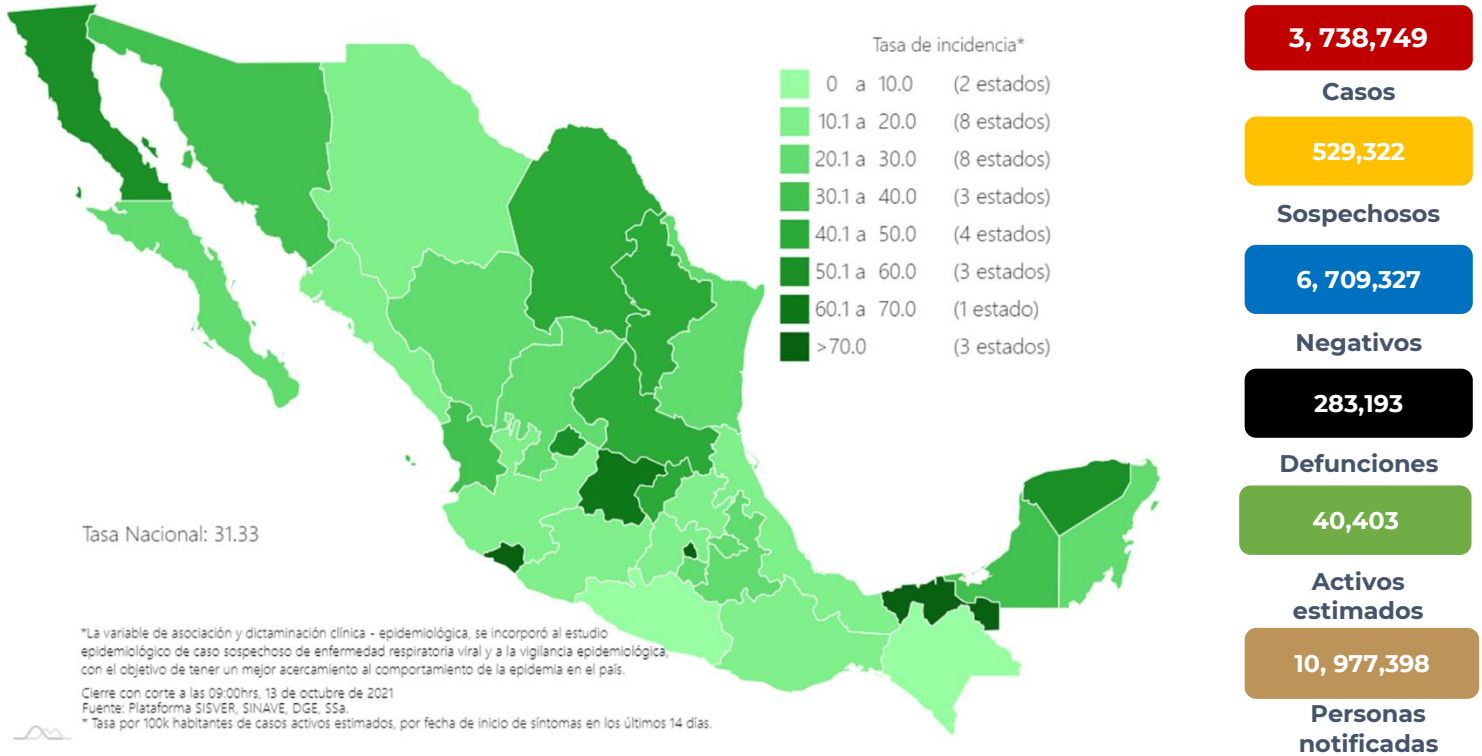
En México hasta el día de hoy se han confirmado **3, 738,749 casos totales y 283,193 defunciones totales por COVID-19.** (Ver Imagen 1).

La **tasa de incidencia de casos acumulados de 2,898.9** por cada 100,000 habitantes.

La distribución por sexo en los casos confirmados muestra un predominio en mujeres (50.1%). La mediana de edad en general es de 39 años.

Informe Técnico Diario COVID-19 MÉXICO

Imagen 1. Mapa con la tasa de incidencia de **casos activos estimados** de COVID-19 por entidad de residencia



Mapa interactivo COVID-19 en México: <https://covid19.sinave.gob.mx>

La siguiente gráfica muestra los **casos confirmados acumulados** por entidad de residencia, las 10 primeras entidades que acumulan el mayor número de casos son: Ciudad de México, Estado de México, Nuevo León, Guanajuato, Jalisco, Tabasco, Puebla, Veracruz, Sonora y San Luis Potosí, que en conjunto conforman más de dos tercios (66%) de todos los casos acumulados registrados en el país.

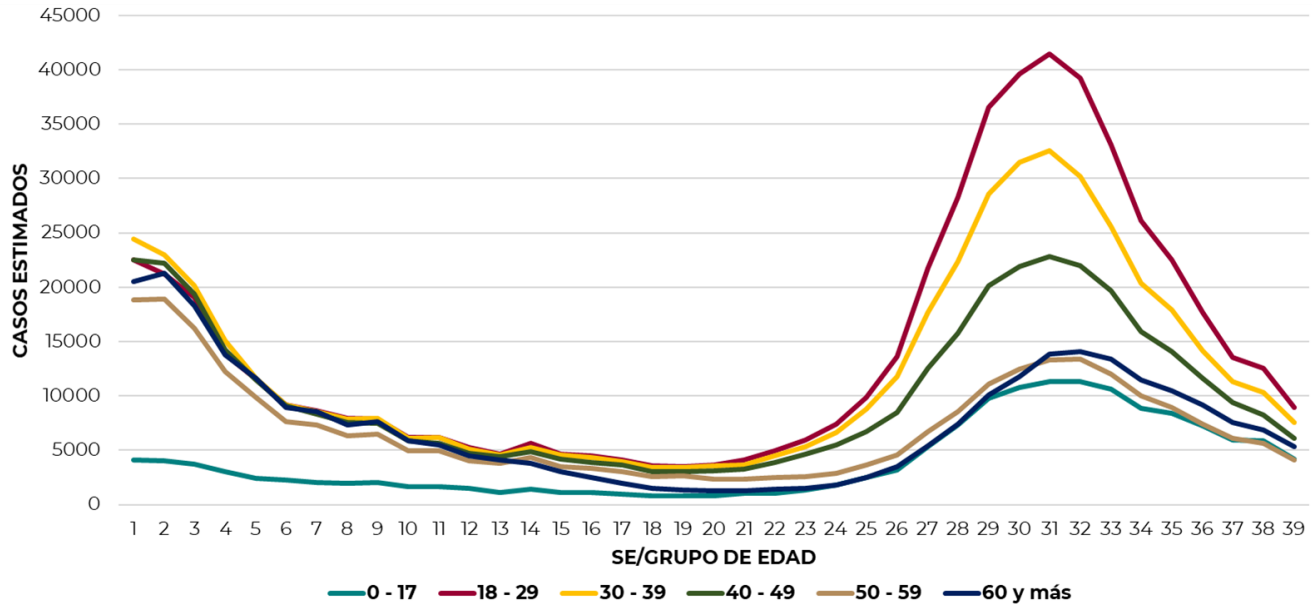




13/10/2021
17:00 Hrs

Informe Técnico Diario COVID-19 MÉXICO

La siguiente gráfica muestra la distribución de los casos estimados por los grupos de edad seleccionados y semana epidemiológica del 2021, observando que, en las últimas cinco semanas, la mayor parte de los casos están presentes en los grupos de 18 a 29 años, seguido del grupo de 30 a 39 años y 40 a 49 años.

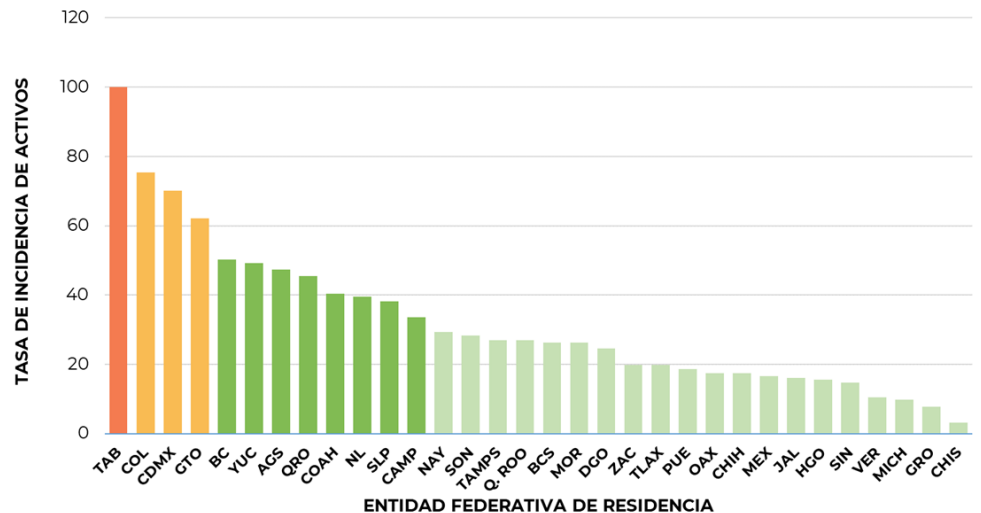


Se consideran **casos activos**, aquellos casos positivos que iniciaron síntomas en los últimos 14 días, permitiendo identificar donde hay mayor actividad viral y por consecuencia aumento en la transmisión. La tabla describe el número de casos activos en los últimos 14 días por entidad federativa de residencia.

| ENTIDAD DE RESIDENCIA | CASOS ACTIVOS |
|-----------------------|---------------|
| AGUASCALIENTES | 689 |
| BAJA CALIFORNIA | 1855 |
| BAJA CALIFORNIA SUR | 216 |
| CAMPECHE | 341 |
| COAHUILA | 1319 |
| COLIMA | 601 |
| CHIAPAS | 183 |
| CHIHUAHUA | 669 |
| CIUDAD DE MÉXICO | 6308 |
| DURANGO | 465 |
| GUANAJUATO | 3908 |
| GUERRERO | 286 |
| HIDALGO | 486 |
| JALISCO | 1373 |
| MÉXICO | 2940 |
| MICHOACÁN | 480 |
| MORELOS | 542 |
| NAYARIT | 384 |
| NUEVO LEÓN | 2245 |
| OAXACA | 729 |
| PUEBLA | 1245 |
| QUERÉTARO | 1056 |
| QUINTANA ROO | 475 |
| SAN LUIS POTOSÍ | 1102 |
| SINALOA | 469 |
| SONORA | 880 |
| TABASCO | 2602 |
| TAMAULIPAS | 993 |
| TLAXCALA | 276 |
| VERACRUZ | 906 |
| YUCATÁN | 1123 |
| ZACATECAS | 333 |
| NACIONAL | 37,479 |

Al corte de información del día de hoy, se tienen registrados **37,479 casos activos** con una **tasa de incidencia de 29.1 por 100 mil habitantes** (30 de septiembre al 13 de octubre del 2021).

La gráfica presenta la tasa de casos activos por cada 100,000 habitantes, por entidad federativa posicionando en los primeros 10 lugares a: Tabasco, Colima, Ciudad de México, Guanajuato, Baja California, Yucatán, Aguascalientes, Querétaro, Coahuila, y Nuevo León.

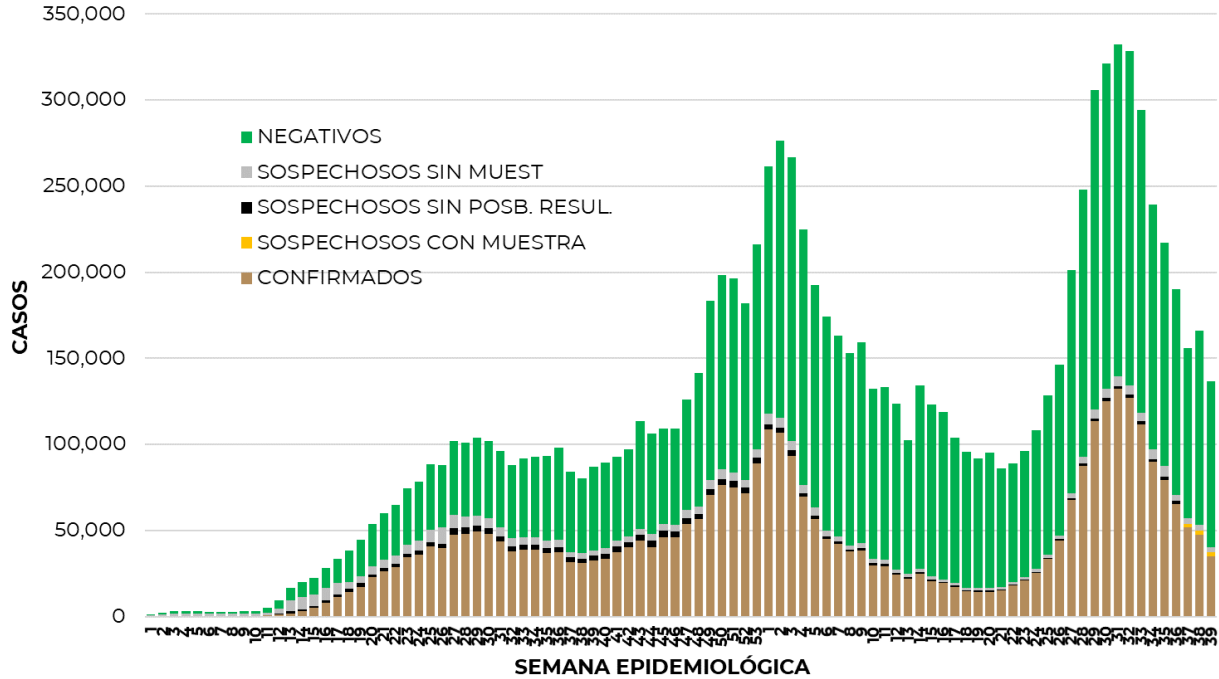




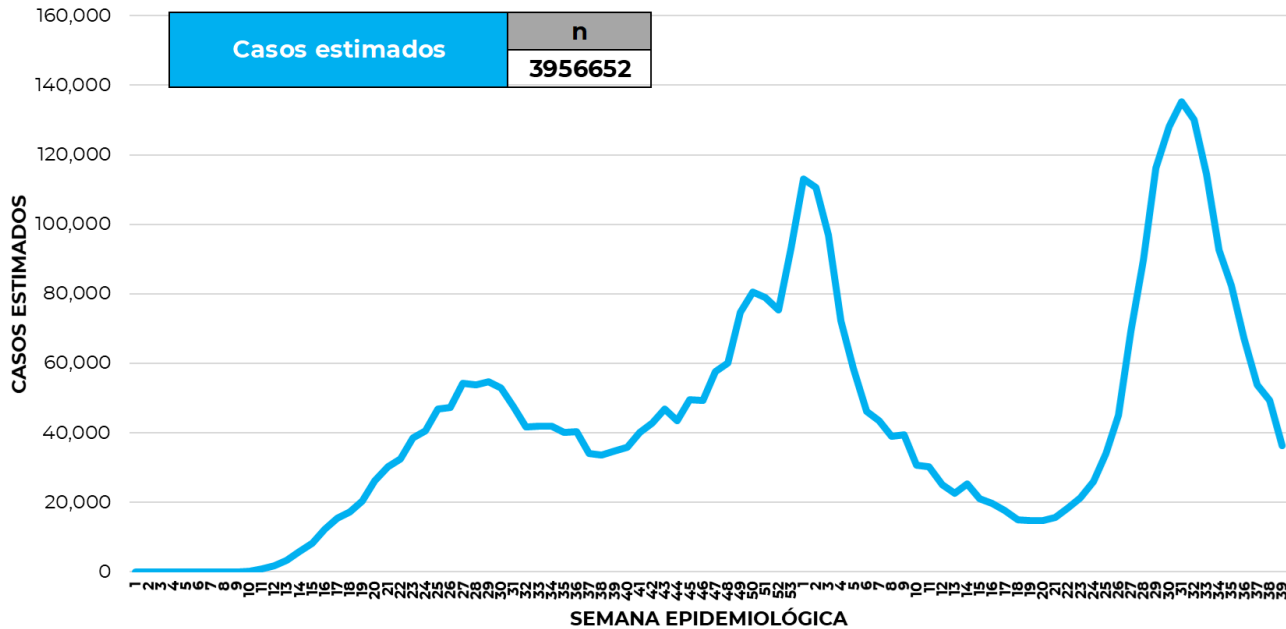
13/10/2021
17:00 Hrs

Informe Técnico Diario COVID-19 MÉXICO

La siguiente gráfica de barras apiladas, muestra los **casos confirmados** (n=3, 738,749), **sospechosos totales** (n=529,322) y **casos negativos** (n=6, 709,327) por semana epidemiológica de acuerdo a su fecha de inicio de síntomas.



La siguiente gráfica muestra la estimación de casos por semana epidemiológica de acuerdo a la fecha de inicio de síntomas. Se estima que se han recuperado 3,098, 588 casos



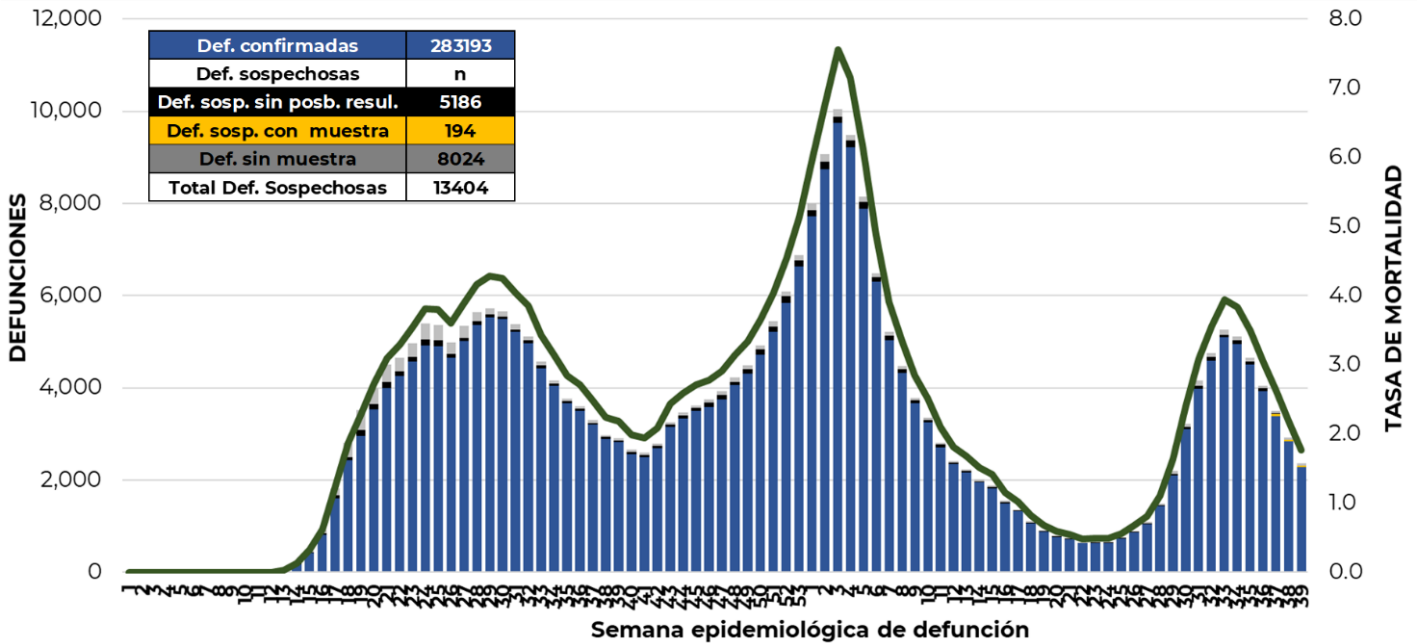
Al corte de información del día de hoy, se registraron **283,193 defunciones totales** de COVID-19. Hasta el día de hoy, se tienen **13,404 defunciones sospechosas** de COVID-19 que incluyen las pendientes por laboratorio (n=3,069) y las que están en proceso de asociación- dictaminación clínica – epidemiológica (n=10,355) en SISVER



13/10/2021
17:00 Hrs

Informe Técnico Diario COVID-19 MÉXICO

El siguiente gráfico muestra la distribución de las defunciones por semana epidemiológica de defunción, desglosando a las defunciones positivas totales, defunciones sospechosas sin posibilidad de resultado*, defunciones sospechosas con muestra y defunciones sin muestra; así como la tasa de mortalidad acumulada por semana que hasta el día de hoy es de 219.6 por 100,000 habitantes.



| Entidad Federativa | Defunciones Positivas |
|---------------------|-----------------------|
| AGUASCALIENTES | 2873 |
| BAJA CALIFORNIA | 9427 |
| BAJA CALIFORNIA SUR | 2320 |
| CAMPECHE | 1974 |
| COAHUILA | 7273 |
| COLIMA | 2124 |
| CHIAPAS | 2094 |
| CHIHUAHUA | 8011 |
| CIUDAD DE MÉXICO | 51615 |
| DURANGO | 2908 |
| GUANAJUATO | 12230 |
| GUERRERO | 5818 |
| HIDALGO | 7530 |
| JALISCO | 16407 |
| MÉXICO | 32053 |
| MICHOACÁN | 7655 |
| MORELOS | 4606 |
| NAYARIT | 2833 |
| NUEVO LEÓN | 12821 |
| OAXACA | 5133 |
| PUEBLA | 14941 |
| QUERÉTARO | 5610 |
| QUINTANA ROO | 3930 |
| SAN LUIS POTOSÍ | 6456 |
| SINALOA | 8610 |
| SONORA | 8388 |
| TABASCO | 5479 |
| TAMAULIPAS | 6818 |
| TLAXCALA | 2732 |
| VERACRUZ | 13794 |
| YUCATÁN | 5491 |
| ZACATECAS | 3239 |
| NACIONAL | 283,193 |

La distribución por sexo en las **defunciones confirmadas** muestra un predominio del 62% en hombres. La mediana de edad en los decesos es de 64 años.

La tabla describe el número de defunciones positivas a COVID-19 por entidad federativa de defunción al corte del día de hoy.

Medidas de higiene básicas:

- Las personas que padecen: diabetes, hipertensión, obesidad mórbida, insuficiencia renal, lupus, cáncer, enfermedades cardíacas y respiratorias, así como trasplantes, personas adultas mayores a partir de los 60 años cumplidos, personas embarazadas, deben hacer **resguardo familiar en casa**.
- Conservar una **sana distancia**, cuando menos **a 1.5 metros** de distancia el uno del otro.
- Protección y cuidado de las personas adultas mayores**, la medida más importante es el aislamiento social voluntario y seguir las recomendaciones de sana distancia y medidas de prevención si se visita a personas adultas mayores.
- Uso de cubrebocas y lavado frecuente de manos.**
- Ventilación en lugares cerrados.**
- Saludo a distancia**, no saludar de beso, de mano o abrazo.
- Para mayor información sobre la vacunación COVID-19, visita: vacunacovid.gob.mx
- Para mayor información acerca de COVID-19 puede consultar la página electrónica de la secretaria de Salud: <https://coronavirus.gob.mx/>