



Informe Técnico Diario COVID-19 MÉXICO

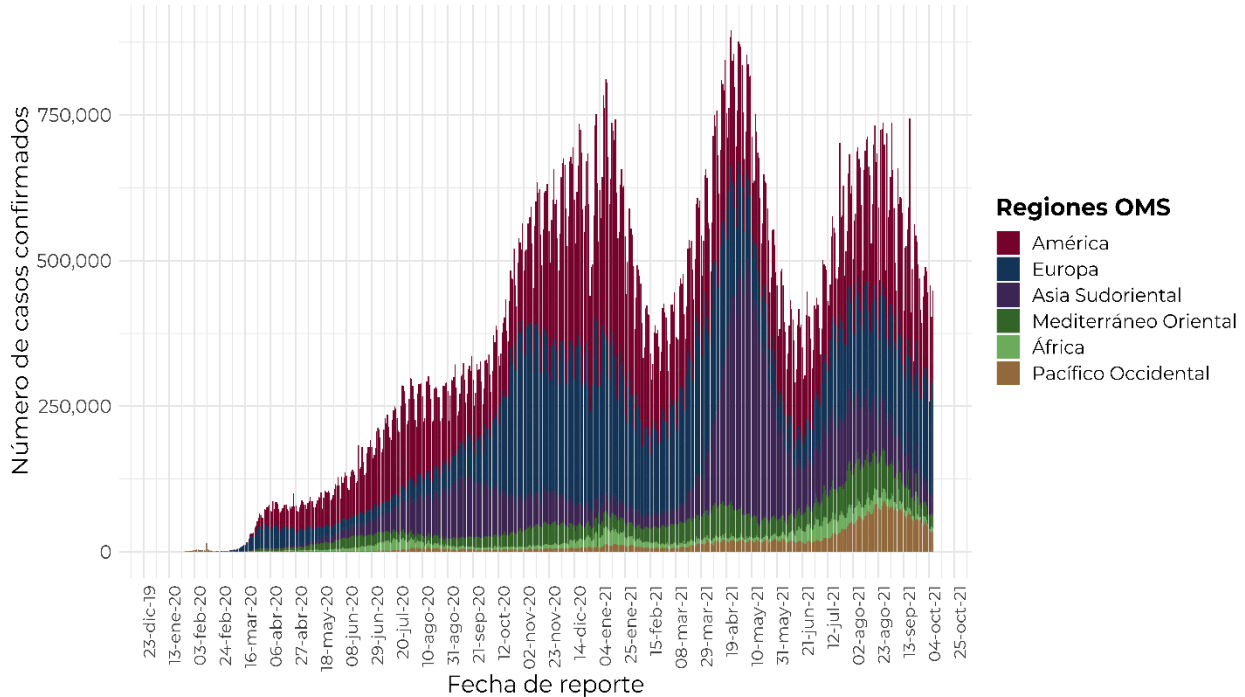
Al 07 de octubre de 2021, a nivel mundial se han reportado **236,132,082 casos confirmados (448,770 casos nuevos)** y **4,822,472 defunciones (7,764 nuevas defunciones)**.

En las últimas 24 horas se reportaron **448,770 casos y 7,764 defunciones** a nivel global.

La letalidad global es de **2%**.

La OMS clasifica su distribución de casos por regiones.

Casos diarios por regiones de la OMS jueves, 07 de octubre de 2021



*Los casos y defunciones incluyen las embarcaciones internacionales.

El análisis nacional contempla a todos los casos sospechosos totales de enfermedad respiratoria viral (casos sospechosos sin muestra, sin posibilidad de resultado[‡] y sospechosos con muestra) y los casos y defunciones con asociación o dictaminación clínica-epidemiológica desde la semana epidemiológica 1 del 2020 a la 40 del 2021.

[‡] Muestra rechazada, no recibida, no adecuado, no amplífico, sin células y sin aislamiento.

La variable de asociación o dictaminación clínica – epidemiológica a COVID-19, se incorporó al estudio epidemiológico de caso sospechoso de enfermedad respiratoria viral y a la vigilancia epidemiológica, con el objetivo de tener un mejor acercamiento al comportamiento de la epidemia en el país.

En México hasta el día de hoy se han confirmado **3,707,234 casos totales y 281,121 defunciones totales por COVID-19.** (Ver Imagen 1).

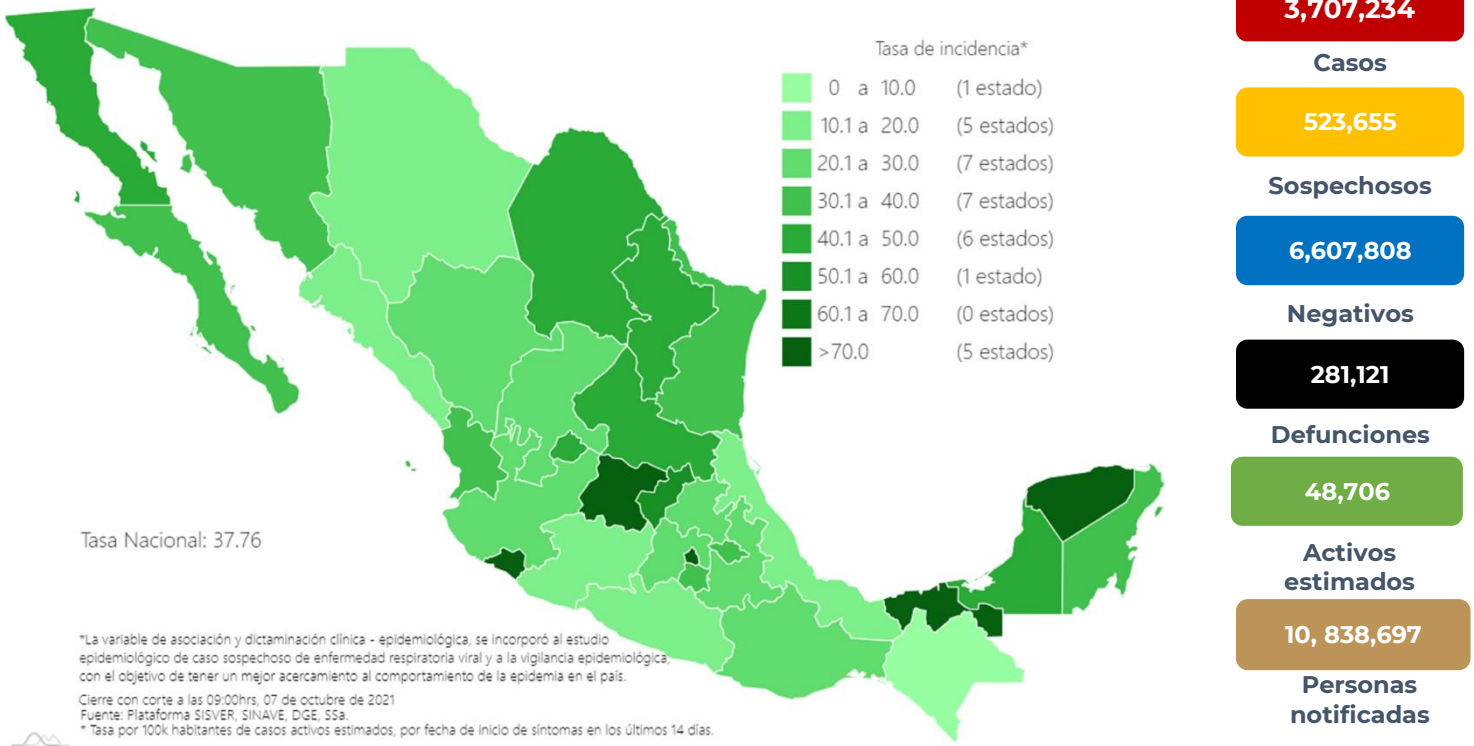
La **tasa de incidencia de casos acumulados de 2,874.4** por cada 100,000 habitantes.

La distribución por sexo en los casos confirmados muestra un predominio en mujeres (50.1%). La mediana de edad en general es de 39 años.

07/10/2021
17:00 Hrs

Informe Técnico Diario COVID-19 MÉXICO

Imagen 1. Mapa con la tasa de incidencia de **casos activos estimados** de COVID-19 por entidad de residencia



Mapa interactivo COVID-19 en México: <https://covid19.sinave.gob.mx>

La siguiente gráfica muestra los **casos confirmados acumulados** por entidad de residencia, las 10 primeras entidades que acumulan el mayor número de casos son: Ciudad de México, Estado de México, Nuevo León, Guanajuato, Jalisco, Tabasco, Puebla, Veracruz, Sonora y San Luis Potosí, que en conjunto conforman más de dos tercios (66%) de todos los casos acumulados registrados en el país.

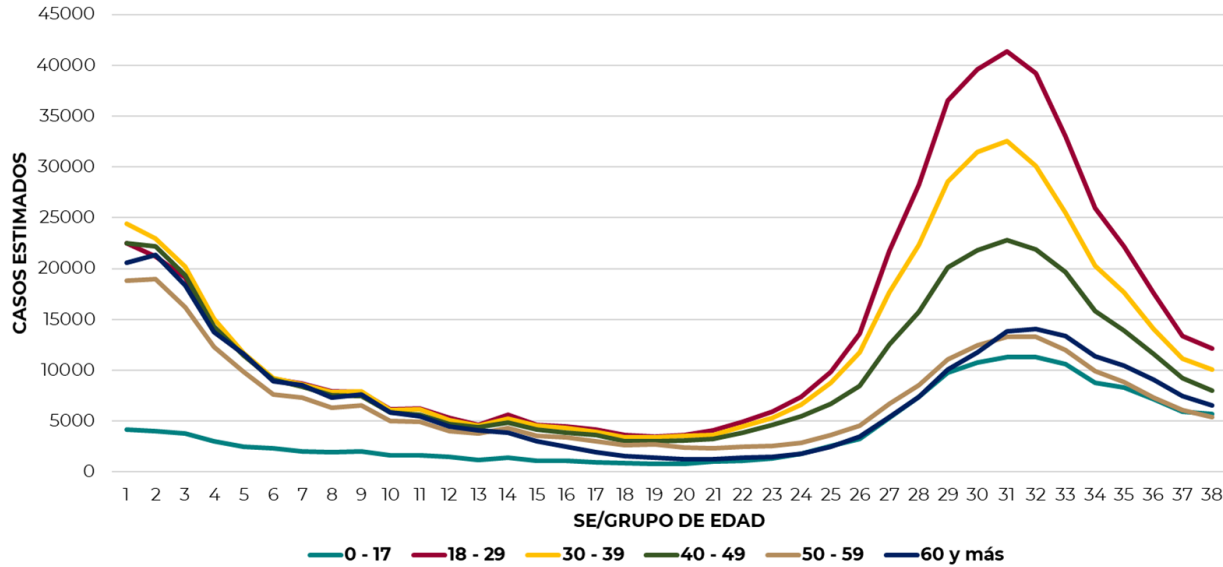




07/10/2021
17:00 Hrs

Informe Técnico Diario COVID-19 MÉXICO

La siguiente gráfica muestra la distribución de los casos estimados por los grupos de edad seleccionados y semana epidemiológica del 2021, observando que, en las últimas cinco semanas, la mayor parte de los casos están presentes en los grupos de 18 a 29 años, seguido del grupo de 30 a 39 años y 40 a 49 años.

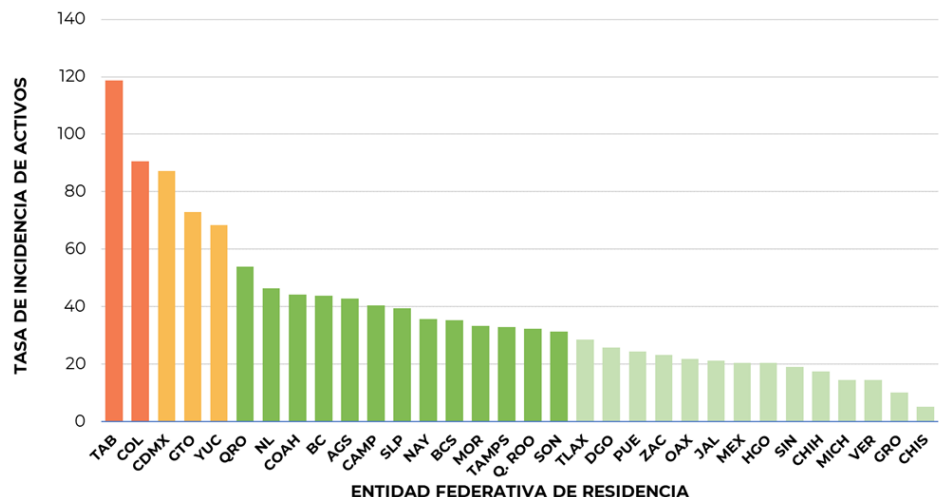


Se consideran **casos activos**, aquellos casos positivos que iniciaron síntomas en los últimos 14 días, permitiendo identificar donde hay mayor actividad viral y por consecuencia aumento en la transmisión. La tabla describe el número de casos activos en los últimos 14 días por entidad federativa de residencia.

ENTIDAD DE RESIDENCIA	CASOS ACTIVOS
AGUASCALIENTES	621
BAJA CALIFORNIA	1614
BAJA CALIFORNIA SUR	290
CAMPECHE	411
COAHUILA	1442
COLIMA	722
CHIAPAS	300
CHIHUAHUA	669
CIUDAD DE MÉXICO	7845
DURANGO	485
GUANAJUATO	4587
GUERRERO	368
HIDALGO	635
JALISCO	1799
MÉXICO	3608
MICHOACÁN	707
MORELOS	686
NAYARIT	467
NUEVO LEÓN	2641
OAXACA	910
PUEBLA	1628
QUERÉTARO	1250
QUINTANA ROO	570
SAN LUIS POTÓSÍ	1140
SINALOA	606
SONORA	973
TABASCO	3084
TAMAULIPAS	1208
TLAXCALA	398
VERACRUZ	1241
YUCATÁN	1564
ZACATECAS	390
NACIONAL	44,859

Al corte de información del día de hoy, se tienen registrados **44,859 casos activos** con una **tasa de incidencia de 34.8 por 100 mil habitantes** (24 de septiembre al 07 de octubre del 2021).

La gráfica presenta la tasa de casos activos por cada 100,000 habitantes, por entidad federativa posicionando en los primeros 10 lugares a: Tabasco, Colima, Ciudad de México, Guanajuato, Yucatán, Querétaro, Nuevo León, Coahuila, Baja California y Aguascalientes.

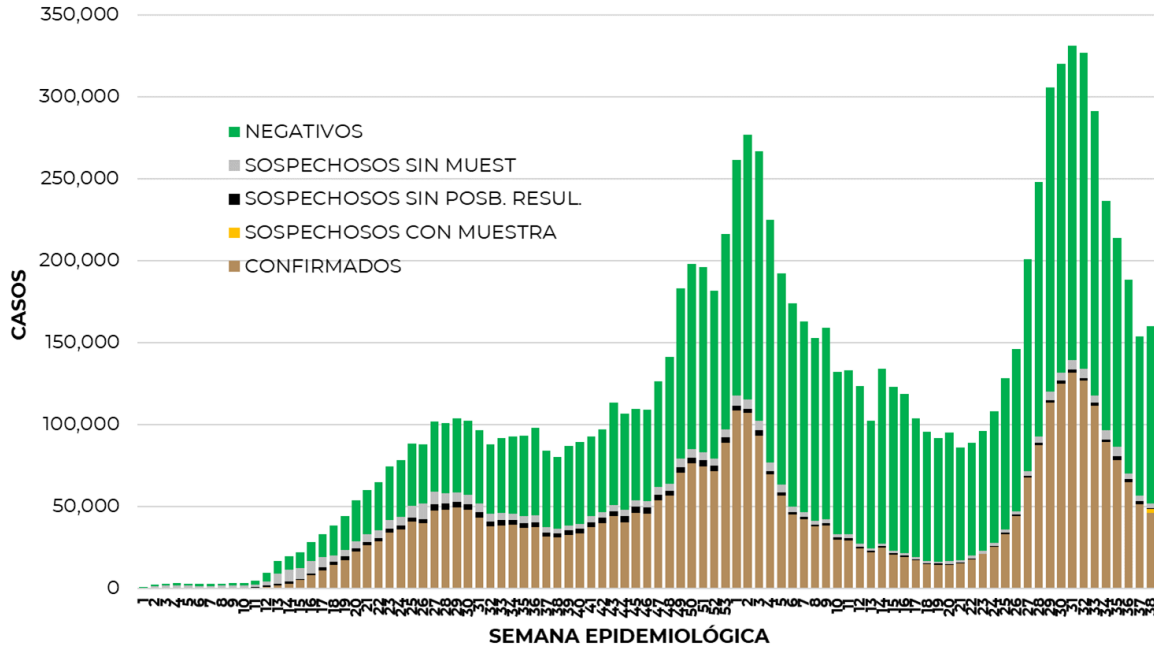




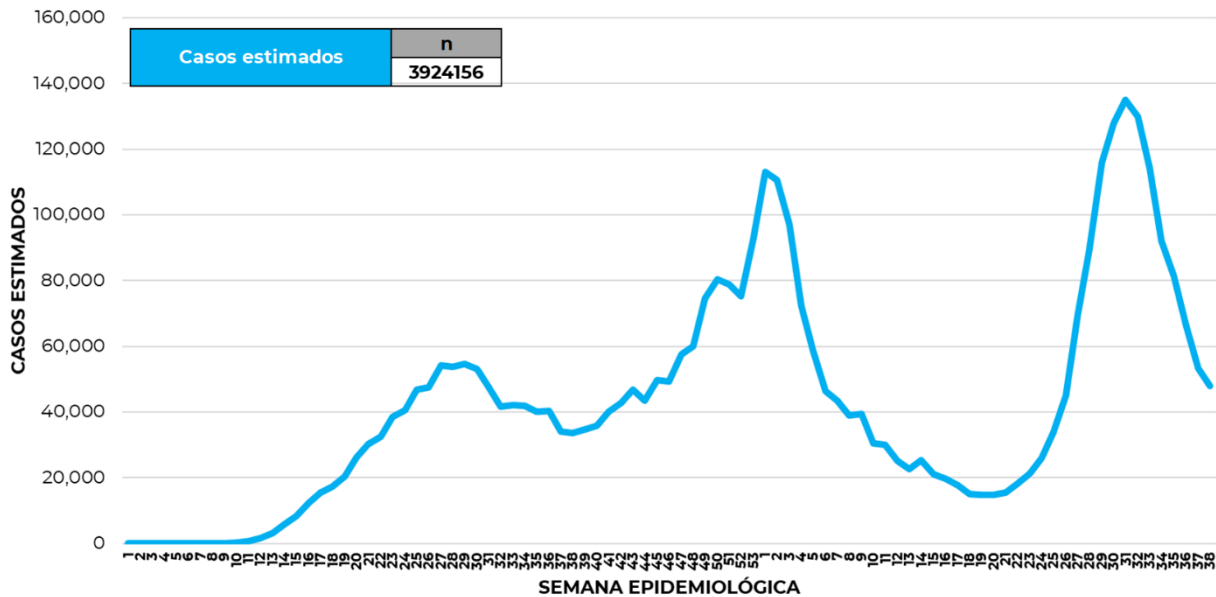
Informe Técnico Diario COVID-19 MÉXICO

07/10/2021
17:00 Hrs

La siguiente gráfica de barras apiladas, muestra los **casos confirmados** (n=3,707,234), **sospechosos totales** (n=523,655) y **casos negativos** (n=6,607,808) por semana epidemiológica de acuerdo a su fecha de inicio de síntomas.



La siguiente gráfica muestra la estimación de casos por semana epidemiológica de acuerdo a la fecha de inicio de síntomas. Se estima que se han recuperado 3,063,722 casos



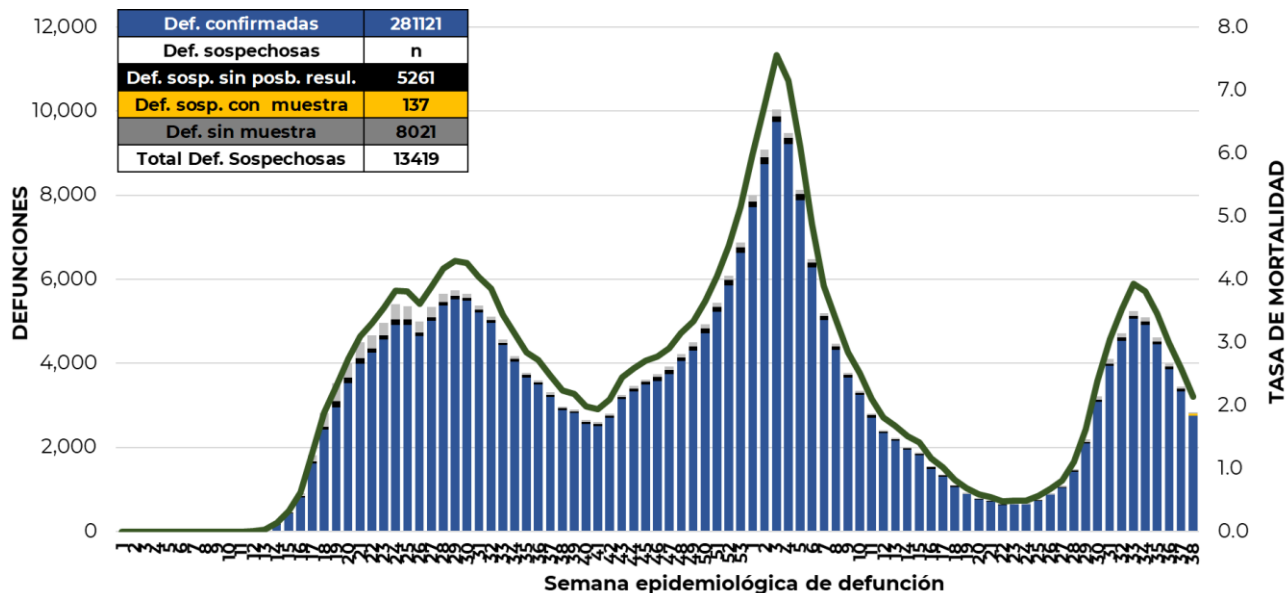
Al corte de información del día de hoy, se registraron **281,121 defunciones totales** de COVID-19. Hasta el día de hoy, se tienen **13,419 defunciones sospechosas** de COVID-19 que incluyen las pendientes por laboratorio (n=3,090) y las que están en proceso de asociación- dictaminación clínica – epidemiológica (n=10,329) en SISVER.



Informe Técnico Diario COVID-19 MÉXICO

El siguiente gráfico muestra la distribución de las defunciones por semana epidemiológica de defunción, desglosando a las defunciones positivas totales, defunciones sospechosas sin posibilidad de resultado*, defunciones sospechosas con muestra y defunciones sin muestra; así como la tasa de mortalidad acumulada por semana que hasta el día de hoy es de 218.0 por 100,000 habitantes.

El siguiente gráfico muestra la distribución de defunciones confirmadas por fecha de defunción.



Entidad Federativa	Defunciones Positivas
AGUASCALIENTES	2852
BAJA CALIFORNIA	9361
BAJA CALIFORNIA SUR	2305
CAMPECHE	1952
COAHUILA	7223
COLIMA	2104
CHIAPAS	2078
CHIHUAHUA	7969
CIUDAD DE MÉXICO	51358
DURANGO	2900
GUANAJUATO	12131
GUERRERO	5804
HIDALGO	7477
JALISCO	16219
MÉXICO	31949
MICHOACÁN	7566
MORELOS	4543
NAYARIT	2818
NUEVO LEÓN	12670
OAXACA	5060
PUEBLA	14761
QUERÉTARO	5568
QUINTANA ROO	3915
SAN LUIS POTOSÍ	6423
SINALOA	8555
SONORA	8350
TABASCO	5411
TAMAULIPAS	6731
TLAXCALA	2714
VERACRUZ	13694
YUCATÁN	5447
ZACATECAS	3213
NACIONAL	281,121

La distribución por sexo en las **defunciones confirmadas** muestra un predominio del 62% en hombres. La mediana de edad en los decesos es de 64 años.

La tabla describe el número de defunciones positivas a COVID-19 por entidad federativa de defunción al corte del día de hoy.

Medidas de higiene básicas:

- Las personas que padecen: diabetes, hipertensión, obesidad mórbida, insuficiencia renal, lupus, cáncer, enfermedades cardíacas y respiratorias, así como trasplantes, personas adultas mayores a partir de los 60 años cumplidos, personas embarazadas, deben hacer **resguardo familiar en casa**.
- Conservar una **sana distancia**, cuando menos **a 1.5 metros** de distancia el uno del otro.
- Protección y cuidado de las personas adultas mayores**, la medida más importante es el aislamiento social voluntario y seguir las recomendaciones de sana distancia y medidas de prevención si se visita a personas adultas mayores.
- Uso de cubrebocas y lavado frecuente de manos.**
- Ventilación en lugares cerrados.**
- Saludo a distancia**, no saludar de beso, de mano o abrazo.
- Para mayor información sobre la vacunación COVID-19, visita: vacunacovid.gob.mx
- Para mayor información acerca de COVID-19 puede consultar la página electrónica de la secretaria de Salud: <https://coronavirus.gob.mx/>