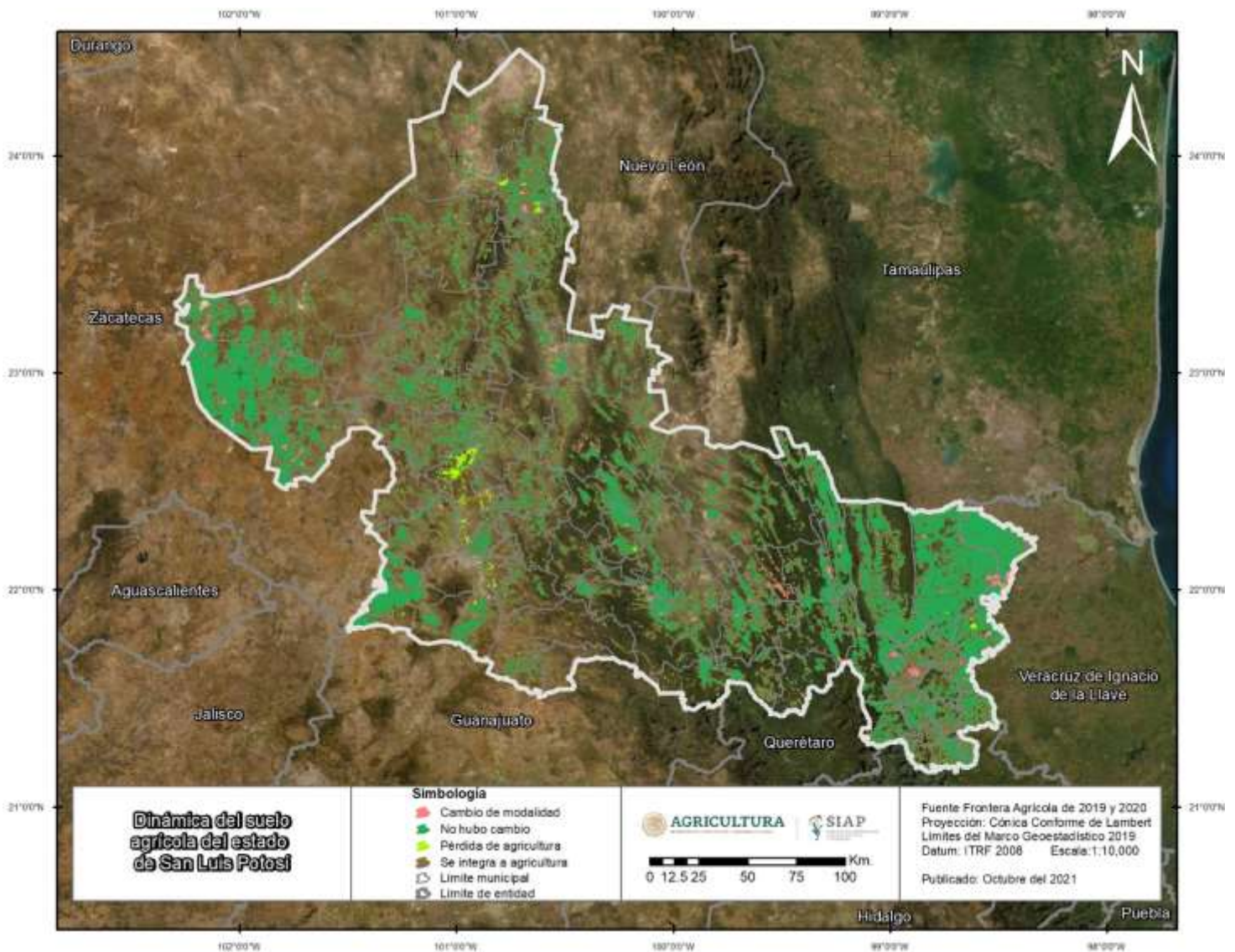


Superficie susceptible de ser cultivada de San Luis Potosí

La Frontera Agrícola tiene clasificadas **977,009** hectáreas de agricultura y pastos en el estado durante el periodo 2019-2020, para este caso específico se han registrado cambios de modalidad de uso agrícola detectados a través del análisis del decimosexto [cubrimiento nacional de imágenes SPOT](#). Ver mapa 1

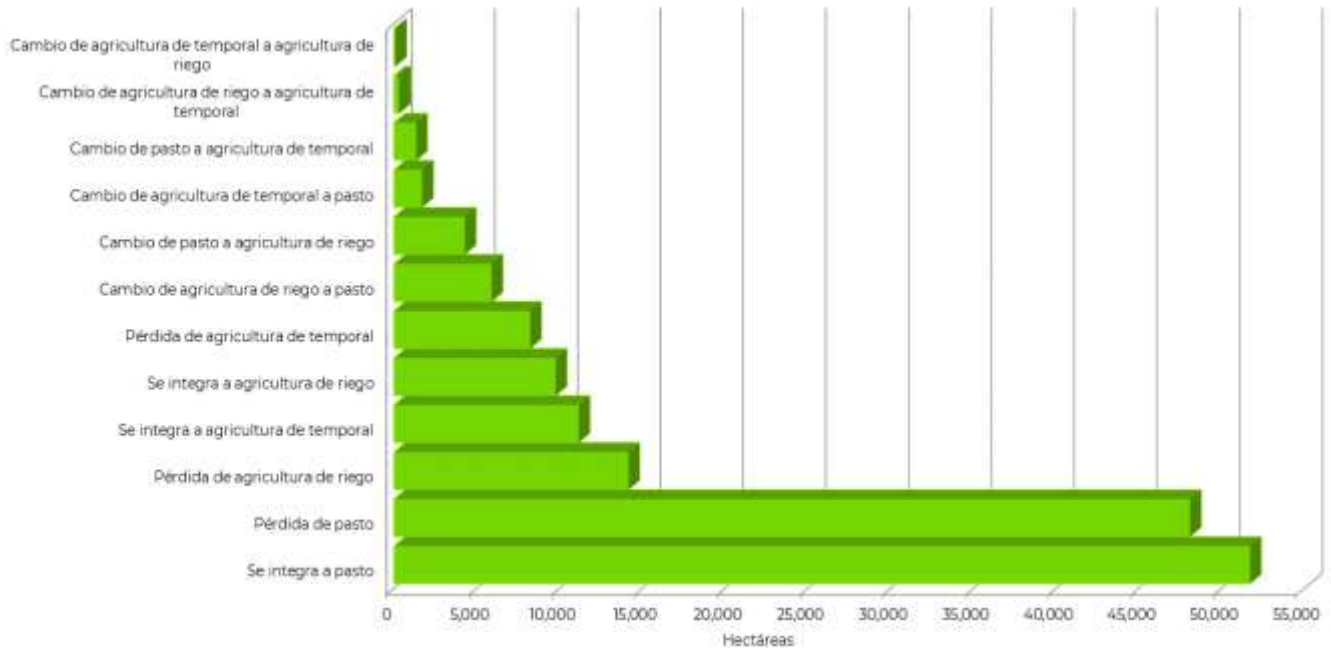


Mapa 1. Dinámica del suelo agrícola de San Luis Potosí. Período 2019-2020. Frontera Agrícola de México. Esc. 1:10,000. SIAP-SADER.



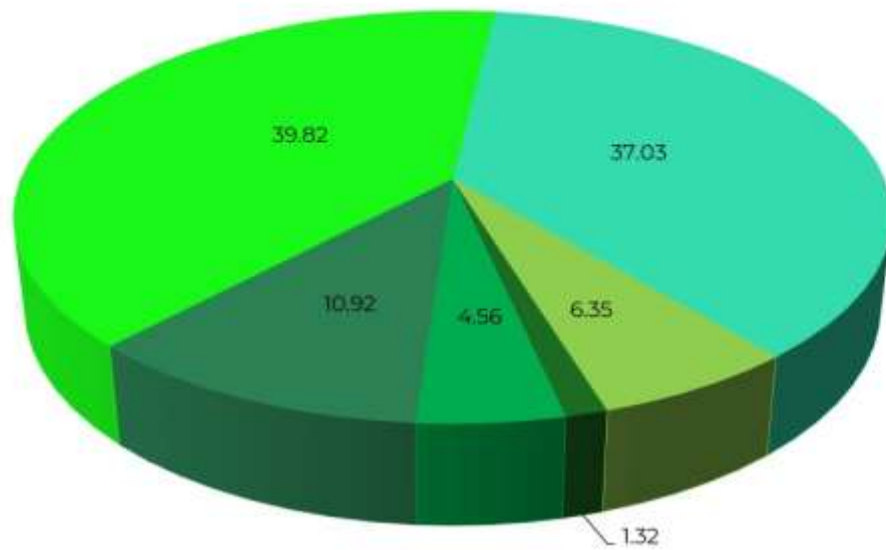
Superficie susceptible de ser cultivada de San Luis Potosí

16% de las superficies de San Luis Potosí, presentaron cambios de modalidad de uso agrícola **157,039 ha.** en su mayoría están representadas por superficies que se integran a pasto. [Ver gráfica 1.](#)



Gráfica 1: Cambio de modalidad de uso agrícola de San Luis Potosí. Periodo 2019-2020. Frontera Agrícola de México. Esc. 1:10,000. SIAP-SADER.

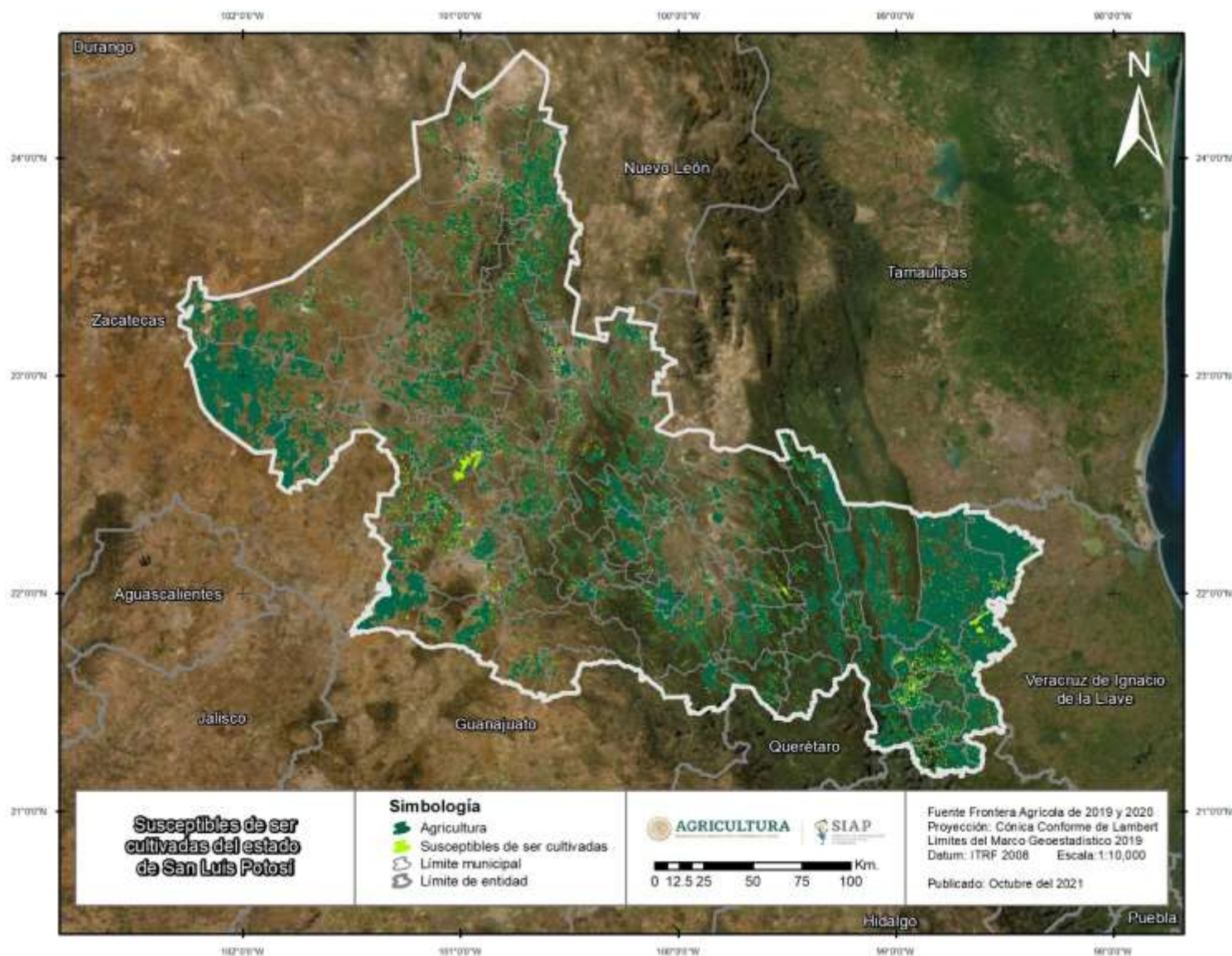
- Pérdida de agricultura de temporal
- Cambio de agricultura de temporal a pasto
- Cambio de agricultura de riego a pasto
- Pérdida de agricultura de riego
- Se integra a pasto
- Pérdida de pasto



Gráfica 2: Superficie susceptible de ser cultivada de San Luis Potosí. Periodo 2019-2020. Frontera Agrícola de México. Esc. 1:10,000. SIAP-SADER.

Superficie susceptible de ser cultivada de San Luis Potosí

En el año 2020 se clasificaron como superficies susceptibles de ser cultivadas: **129,947** hectáreas que representan **13.3%** de la superficie agrícola del estado. [Ver gráfica y mapa 2](#)



Mapa 2: Superficie susceptible de ser cultivada de San Luis Potosí. Año 2020. Frontera Agrícola de México. Esc. 1:10,000. SIAP-SADER.