

Subsecretaría de Prevención y
Promoción de la Salud

Dirección General de Epidemiología

Dirección de Vigilancia Epidemiológica
de Enfermedades Transmisibles



REPORTE

ESAVI

COVID-19

AGOSTO 2021



SALUD
SECRETARÍA DE SALUD

SUBSECRETARÍA DE PREVENCIÓN
Y PROMOCIÓN DE LA SALUD

DIRECCIÓN GENERAL
DE EPIDEMIOLOGÍA



Directorio

SECRETARÍA DE SALUD

DR. JORGE ALCOCER VARELA

SECRETARIO DE SALUD

DR. HUGO LÓPEZ-GATELL RAMÍREZ

SUBSECRETARIO DE PREVENCIÓN Y PROMOCIÓN DE LA SALUD

DIRECCIÓN GENERAL DE EPIDEMIOLOGÍA

DR. RICARDO CORTÉS ALCALÁ

DIRECTOR GENERAL DE PROMOCIÓN DE LA SALUD Y A CARGO
DEL DESPACHO DE LOS ASUNTOS DE LA DIRECCIÓN GENERAL
DE EPIDEMIOLOGÍA

DR. CHRISTIAN ARTURO ZARAGOZA JIMÉNEZ

DIRECTOR DE INFORMACIÓN EPIDEMIOLÓGICA

DRA. ANA LUCÍA DE LA GARZA BARROSO

DIRECTORA DE INVESTIGACIÓN OPERATIVA EPIDEMIOLÓGICA

DRA. SANTA ELIZABETH CEBALLOS LICEAGA

DIRECTORA DE VIGILANCIA EPIDEMIOLÓGICA DE ENFERMEDADES
TRANSMISIBLES

MGS. LUCÍA HERNÁNDEZ RIVAS

DIRECTORA DE SERVICIOS Y APOYO TÉCNICO

BIOL. IRMA LÓPEZ MARTÍNEZ

DIRECTORA DE DIAGNÓSTICO Y REFERENCIA





ELABORÓ

DIRECCIÓN DE VIGILANCIA EPIDEMIOLÓGICA DE ENFERMEDADES TRANSMISIBLES

DRA. SANTA ELIZABETH CEBALLOS LICEAGA

DIRECTORA DE VIGILANCIA EPIDEMIOLÓGICA DE ENFERMEDADES
TRANSMISIBLES

DR. GUILLERMO CARBAJAL SANDOVAL

SUBDIRECTOR DE SISTEMAS ESPECIALES DE VIGILANCIA
EPIDEMIOLÓGICA DE ENFERMEDADES TRANSMISIBLES

DRA. PAULINA SÁNCHEZ NOVOA

COORDINADORA DE LA VIGILANCIA EPIDEMIOLÓGICA DE LAS
ENFERMEDADES PREVENIBLES POR VACUNACIÓN Y ESAVI

DRA. GRACIELA LEÓN ÁLVAREZ

RESPONSABLE DEL SISTEMA DE VIGILANCIA EPIDEMIOLÓGICA DE
EVENTOS SUPUESTAMENTE ATRIBUIBLES A LA VACUNACIÓN O
INMUNIZACIÓN

DRA. LUISA SOSA LASO

ASESOR NACIONAL DE EVENTOS SUPUESTAMENTE ATRIBUIBLES A LA
VACUNACIÓN O INMUNIZACIÓN

EQUIPO TÉCNICO DVEET

DRA. DIANA VIDAL AGUIRRE R2

DRA. ALINE MARIEL SAUCEDO HERNÁNDEZ R1

Se autoriza la reproducción parcial o total del contenido
de este documento, siempre y cuando se cite la fuente.



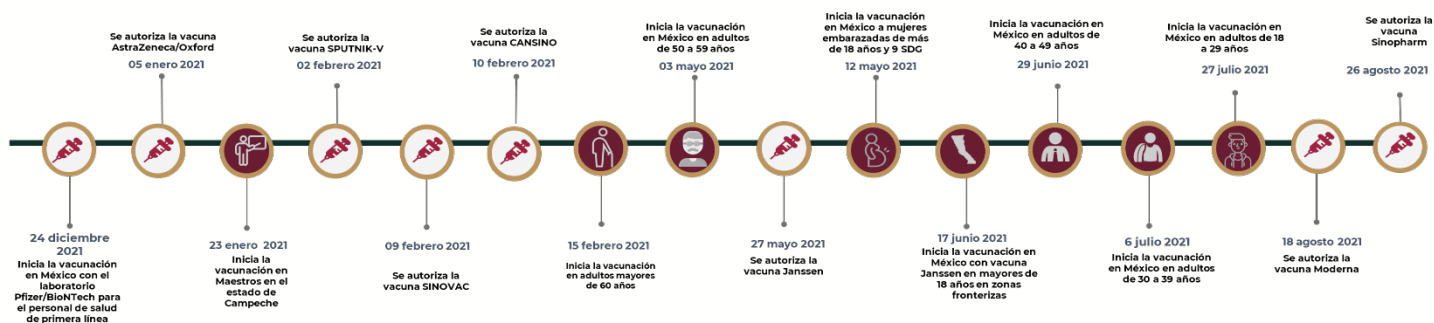


ESAVI en México

La vacunación contra COVID-19 comenzó en México el 24 de diciembre de 2020 en la Ciudad de México, Coahuila y Querétaro, conforme a lo establecido en la Política Nacional de Vacunación contra el virus SARS-CoV-2; aplicándose la vacuna en una primera fase al personal de salud de primera línea en la atención a COVID-19.

Hasta el momento, en el país, se aplican las vacunas Pfizer/BioNTech, AstraZeneca SinoVac, Sputnik V, CanSino, Moderna y Sinopharm. La vacuna Janssen se aplica, hasta el momento, exclusivamente en zonas fronterizas. Todas las vacunas fueron aprobadas por la Comisión Federal para la Protección contra Riesgos Sanitarios. Hasta el 26 de agosto de 2021 se tienen notificados por parte de los servicios de salud de las entidades federativas un total de 28,461 ESAVI, de los cuales el 97.65% (27,792) fueron No Graves y el 2.35% (669) fueron Graves.

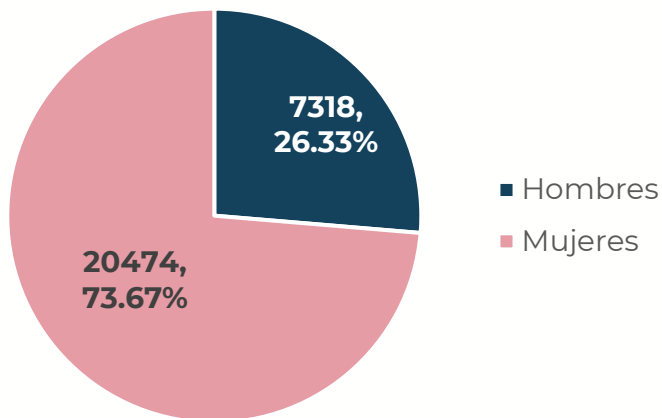
Imagen 1. Línea del tiempo de la vacunación contra COVID-19 en México



La mayor proporción de casos de ESAVI Grave y No Grave se presentan en el sexo femenino con 58.30% y 73.67%, respectivamente. Respecto a la distribución por grupo de edad, los ESAVI no grave se presentan principalmente en el grupo de 30 a 39 años, mientras que los ESAVI grave en mayores de 60 años.

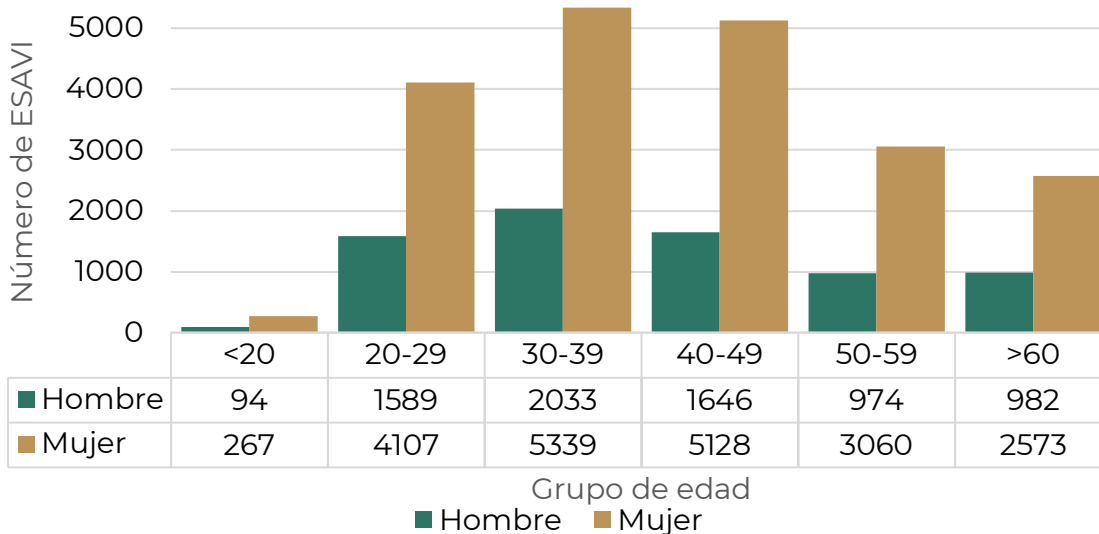


Gráfica 1. Distribución por sexo de ESAVI No Grave en México, corte al 26 de agosto 2021, 16:00 h.



Fuente: SALUD/DGE/DVEET/Sistema de Vigilancia Epidemiológico de ESAVI.

Gráfica 2. Distribución por sexo y grupo de edad de ESAVI No Grave en México, corte al 26 de agosto 2021, 16:00

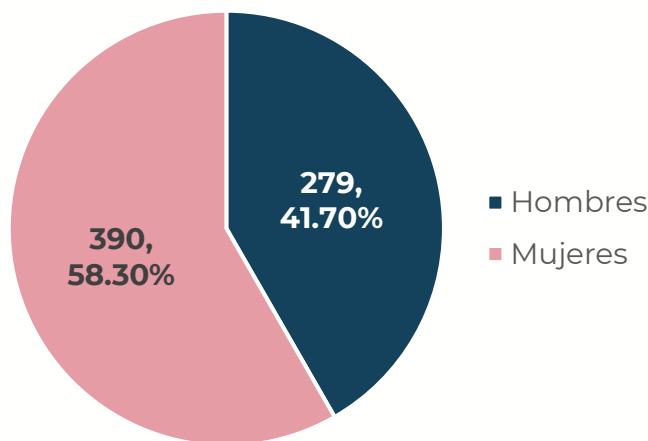


Fuente: SALUD/DGE/DVEET/Sistema de Vigilancia Epidemiológico de ESAVI.



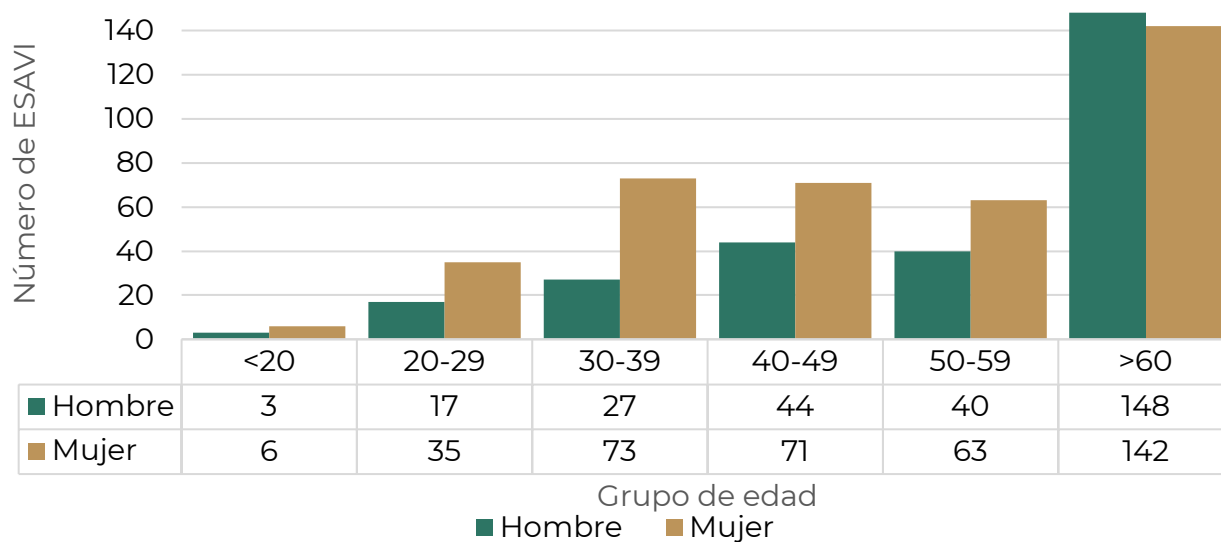


Gráfica 3. Distribución por sexo de ESAVI Grave en México, corte al 26 de agosto 2021, 16:00 h



Fuente: SALUD/DGE/DVEET/Sistema de Vigilancia Epidemiológico de ESAVI.

Gráfica 4. Distribución por sexo y grupo de edad de ESAVI Grave en México, corte al 26 de agosto 2021, 16:00 h

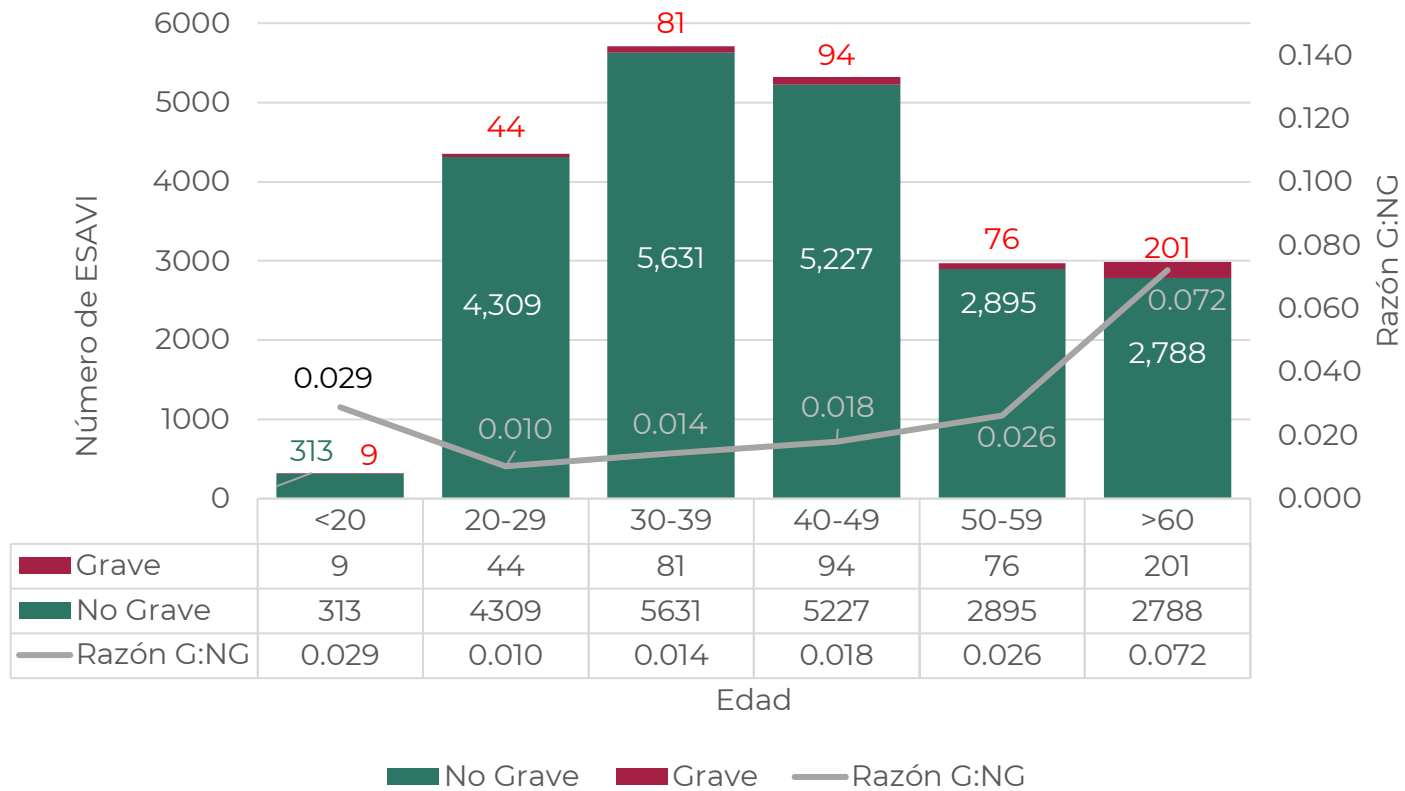


Fuente: SALUD/DGE/DVEET/Sistema de Vigilancia Epidemiológico de ESAVI.





Gráfica 5. Distribución por grupo de edad de ESAVI posterior a la aplicación de la primera dosis de vacuna contra COVID-19 y razón No Grave-Grave en México, corte al 26 de agosto 2021, 16:00 h.

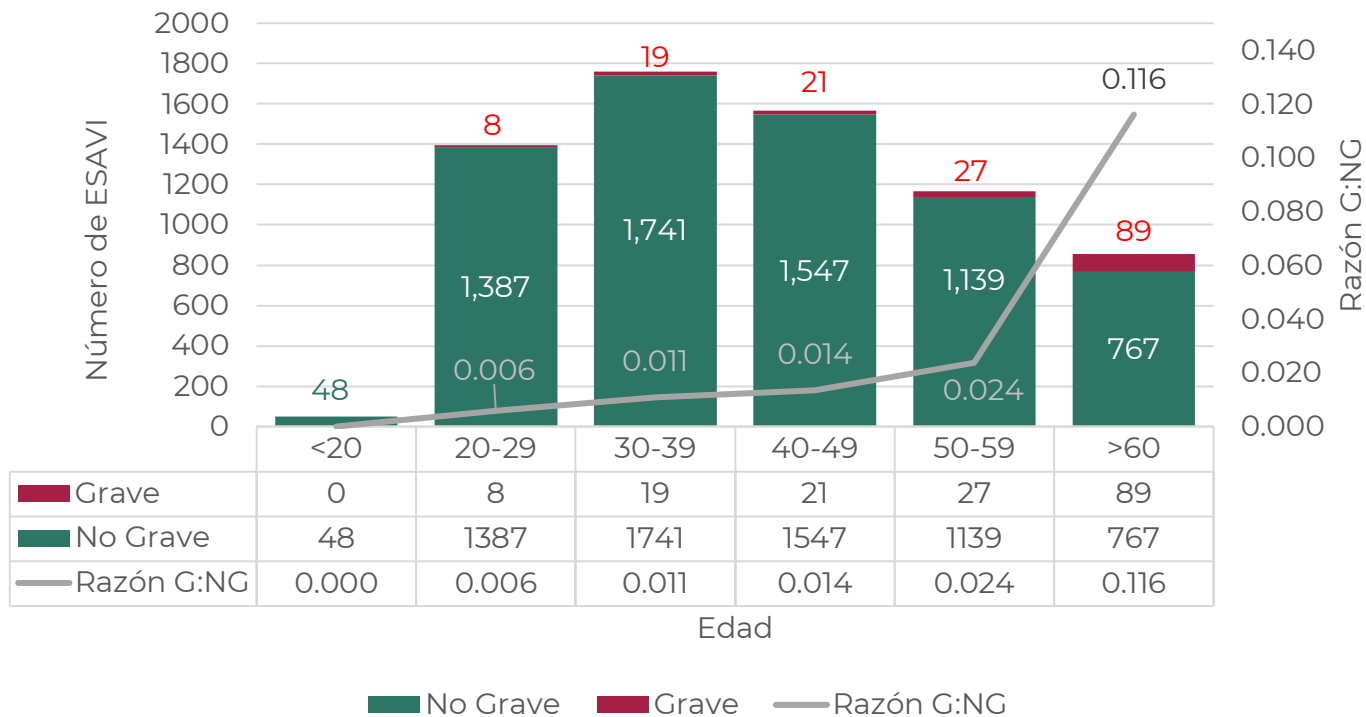


Fuente: SALUD/DGE/DVEET/Sistema de Vigilancia Epidemiológico de ESAVI.





Gráfica 6. Distribución por grupo de edad de ESAVI posterior a la aplicación de la segunda dosis de vacuna contra COVID-19 y razón No Grave-Grave en México, corte al 26 de agosto 2021, 16:00 h.



Fuente: SALUD/DGE/DVEET/Sistema de Vigilancia Epidemiológico de ESAVI.



Los principales signos y síntomas presentados en los ESAVI No Graves registrados fueron cefalea 64.67% (17,974), dolor o sensibilidad en el sitio de aplicación 46.34% (12,879) y astenia 40.74% (11,322); mientras que en los ESAVI Graves fueron cefalea 45.89% (307), astenia 39.16% (262) y disnea 33.18% (222).

Tabla 1. Presentación clínica de ESAVI No Graves por grupo de edad, 26 de agosto 2021, 16:00

SINTOMA	<20 años	%	20-29 años	%	30-39 años	%	40-49 años	%	50-49 años	%	>60 años	%	TOTAL
CEFALEA	260	0.94%	4062	14.62%	4918	17.70%	4463	16.06%	2564	9.23%	1707	6.14%	17974
DOLOR/SENSIBILIDAD	162	0.58%	2863	10.30%	3667	13.19%	3178	11.43%	1860	6.69%	1149	4.13%	12879
ASTENIA/FATIGA	154	0.55%	2437	8.77%	3065	11.03%	2852	10.26%	1687	6.07%	1127	4.06%	11322
MIALGIA	157	0.56%	2476	8.91%	3177	11.43%	2869	10.32%	1558	5.61%	922	3.32%	11159
ARTRALGIA	109	0.39%	2010	7.23%	2702	9.72%	2395	8.62%	1362	4.90%	749	2.70%	9327
FIEBRE	159	0.57%	2160	7.77%	2526	9.09%	2094	7.53%	1039	3.74%	695	2.50%	8673
MAREO	134	0.48%	1700	6.12%	2159	7.77%	1982	7.13%	1179	4.24%	860	3.09%	8014
NAUSEA	120	0.43%	1716	6.17%	2033	7.32%	1765	6.35%	978	3.52%	645	2.32%	7257
ESCALOSFRIOS	109	0.39%	1618	5.82%	2021	7.27%	1807	6.50%	878	3.16%	542	1.95%	6975
ADINAMIA	88	0.32%	1512	5.44%	1926	6.93%	1744	6.28%	1013	3.64%	609	2.19%	6892

Fuente: SALUD/DGE/DVEET/Sistema de Vigilancia Epidemiológico de ESAVI.

Tabla 2. Presentación clínica de ESAVI Graves por grupo de edad, 26 de agosto 2021, 16:00 h.

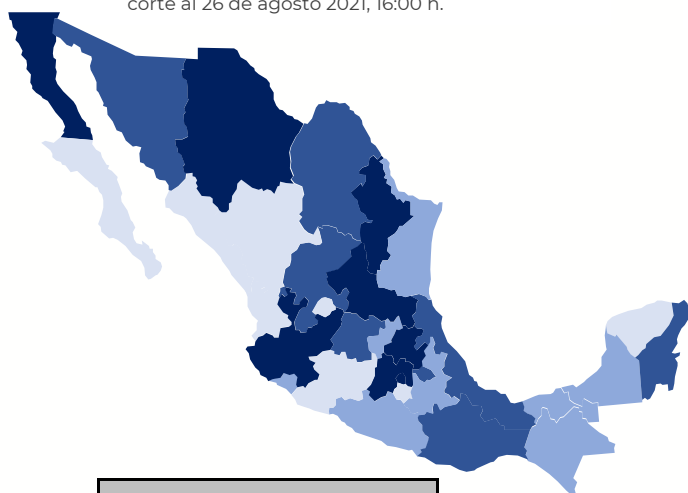
SINTOMA	<20 años	%	20-29 años	%	30-39 años	%	40-49 años	%	50-49 años	%	>60 años	%	TOTAL
CEFALEA	4	0.60%	31	4.63%	51	7.62%	60	8.97%	52	7.77%	109	16.29%	307
ASTENIA/FATIGA	4	0.60%	25	3.74%	34	5.08%	42	6.28%	42	6.28%	115	17.19%	262
DISNEA/ DIFICULTAD RESPIRATORIA	1	0.15%	14	2.09%	31	4.63%	33	4.93%	33	4.93%	110	16.44%	222
ADINAMIA	2	0.30%	20	2.99%	19	2.84%	27	4.04%	28	4.19%	94	14.05%	190
FIEBRE	5	0.75%	22	3.29%	24	3.59%	24	3.59%	27	4.04%	78	11.66%	180
MAREO	2	0.30%	13	1.94%	36	5.38%	35	5.23%	33	4.93%	57	8.52%	176
MIALGIA	2	0.30%	22	3.29%	24	3.59%	21	3.14%	32	4.78%	70	10.46%	171
DOLOR/SENSIBILIDAD	1	0.15%	13	1.94%	19	2.84%	30	4.48%	23	3.44%	68	10.16%	154
NAUSEA	2	0.30%	13	1.94%	28	4.19%	24	3.59%	23	3.44%	50	7.47%	140
ARTRALGIA	2	0.30%	16	2.39%	21	3.14%	18	2.69%	25	3.74%	58	8.67%	140

Fuente: SALUD/DGE/DVEET/Sistema de Vigilancia Epidemiológico de ESAVI.



Las entidades que concentran la mayor cantidad de ESAVI notificados son Ciudad de México con 13.18% (3,751) de los casos, Jalisco con 9.23% (2,626) y Estado de México con 6.97% (1,984).

Mapa 1. Distribución de ESAVI no graves, por entidad federativa, corte al 26 de agosto 2021, 16:00 h.



ESAVI NO GRAVE		
	978	- 3654
	648	- 977
	348	- 647
	0	- 347

Mapa 2. Distribución de ESAVI graves, por entidad federativa, corte al 26 de agosto 2021, 16:00 h.



ESAVI GRAVE		
	26	- 97
	15	- 25
	7	- 14
	0	- 6

Fuente: SALUD/DGE/DVEET/Sistema de Vigilancia Epidemiológico de ESAVI.





Tabla 3. Distribución por entidad federativa y sexo, de los ESAVI No Graves y Graves 26 de agosto 2021, 16:00 h.

Entidades Federativas	ESAVI Grave		ESAVI No Grave	
	Hombres	Mujeres	Hombres	Mujeres
Aguascalientes	5	5	100	238
Baja California	10	17	608	1300
Baja California Sur	6	5	56	103
Campeche	1	3	107	244
Chiapas	1	-	125	252
Chihuahua	13	19	241	748
Ciudad de México	49	48	995	2659
Coahuila	2	14	234	515
Colima	6	9	93	254
Durango	1	4	5	33
Guanajuato	14	22	152	522
Guerrero	17	7	145	472
Hidalgo	30	34	430	1363
Jalisco	22	73	589	1942
México	12	19	541	1412
Michoacán	7	6	41	138
Morelos	5	1	50	194
Nayarit	5	14	83	263
Nuevo León	13	10	412	1414
Oaxaca	9	14	242	733
Puebla	-	2	140	463
Querétaro	3	8	146	483
Quintana Roo	12	15	207	501
San Luis Potosí	9	5	222	759
Sinaloa	1	3	37	105
Sonora	3	8	186	479
Tabasco	3	3	124	346
Tamaulipas	6	8	178	387
Tlaxcala	2	1	225	677
Veracruz	6	6	244	656
Yucatán	-	1	81	161
Zacatecas	6	6	279	658
Total	279	390	7,318	20,474

Fuente: SALUD/DGE/DVEET/Sistema de Vigilancia Epidemiológico de ESAVI.



Tabla 4. Tasa de ESAVI por 1,000 dosis aplicadas, 26 de agosto 2021, 16:00 h.

Vacuna	Dosis aplicadas *	ESAVI Grave	ESAVI No Grave	Total de ESAVI	ESAVI por cada 1,000 dosis
Pfizer/BioNTech	25,416,970	266	17,226	17,492	0.69
AstraZeneca	29,157,558	213	6,510	6,723	0.23
SinoVac	13,906,520	96	1,423	1,519	0.11
Sputnik V	4,450,465	24	532	556	0.12
CanSino	5,122,301	57	1,266	1,323	0.26
Janssen	1,345,632	8	798	806	0.6
Se desconoce	-	3	16	19	-
Vacunado en el extranjero	-	2	21	23	-
Totales	79,399,446	669	27,792	28,461	0.36

Fuente: SALUD/DGE/DVEET/Sistema de Vigilancia Epidemiológico de ESAVI. *Con información al 18 de agosto de 2021.

Tabla 5. Distribución por grupo prioritario de los ESAVI No Graves y Graves, 26 de agosto 2021 16:00 h.

Grupo Prioritario	ESAVI Grave	ESAVI No Grave	Total de ESAVI
PERSONAL DE SALUD	112 (0.77%)	14,486 (99.23%)	14,598 (100%)
ADULTO MAYOR	280 (8.19%)	3,137 (91.81%)	3,417 (100%)
MAESTRO	28 (3.35%)	807 (96.65%)	835 (100%)
50 A 59 AÑOS	83 (3.67%)	2,176 (96.33%)	2,259(100%)
40 A 49 AÑOS	68 (2.79%)	2,372 (97.21%)	2,440 (100%)
30 A 39 AÑOS	31 (3.13%)	958 (96.87%)	989 (100%)
18 A 29 AÑOS	12 (1.87%)	630 (98.13%)	642 (100%)
EMBARAZADA	15 (4.18%)	344 (95.82%)	359 (100%)
FRONTERIZO	8 (0.99%)	798 (99.01%)	806 (100%)

Fuente: SALUD/DGE/DVEET/Sistema de Vigilancia Epidemiológico de ESAVI.





SALUD
SECRETARÍA DE SALUD

SUBSECRETARÍA DE PREVENCIÓN
Y PROMOCIÓN DE LA SALUD

DIRECCIÓN GENERAL
DE EPIDEMIOLOGÍA



- Hasta el 26 de agosto de 2021, se han registrado 28,461 ESAVI posteriores a la aplicación de las vacunas contra COVID-19 aprobadas por COFEPRIS en México.
- Las vacunas aprobadas en México son seguras. Los ESAVI son eventos esperados en la aplicación masiva de cualquier biológico.
- La Dirección General de Epidemiología, a través de la Dirección de Vigilancia Epidemiológica de Enfermedades Transmisibles, continúa fortaleciendo la vigilancia epidemiológica de los ESAVI.



