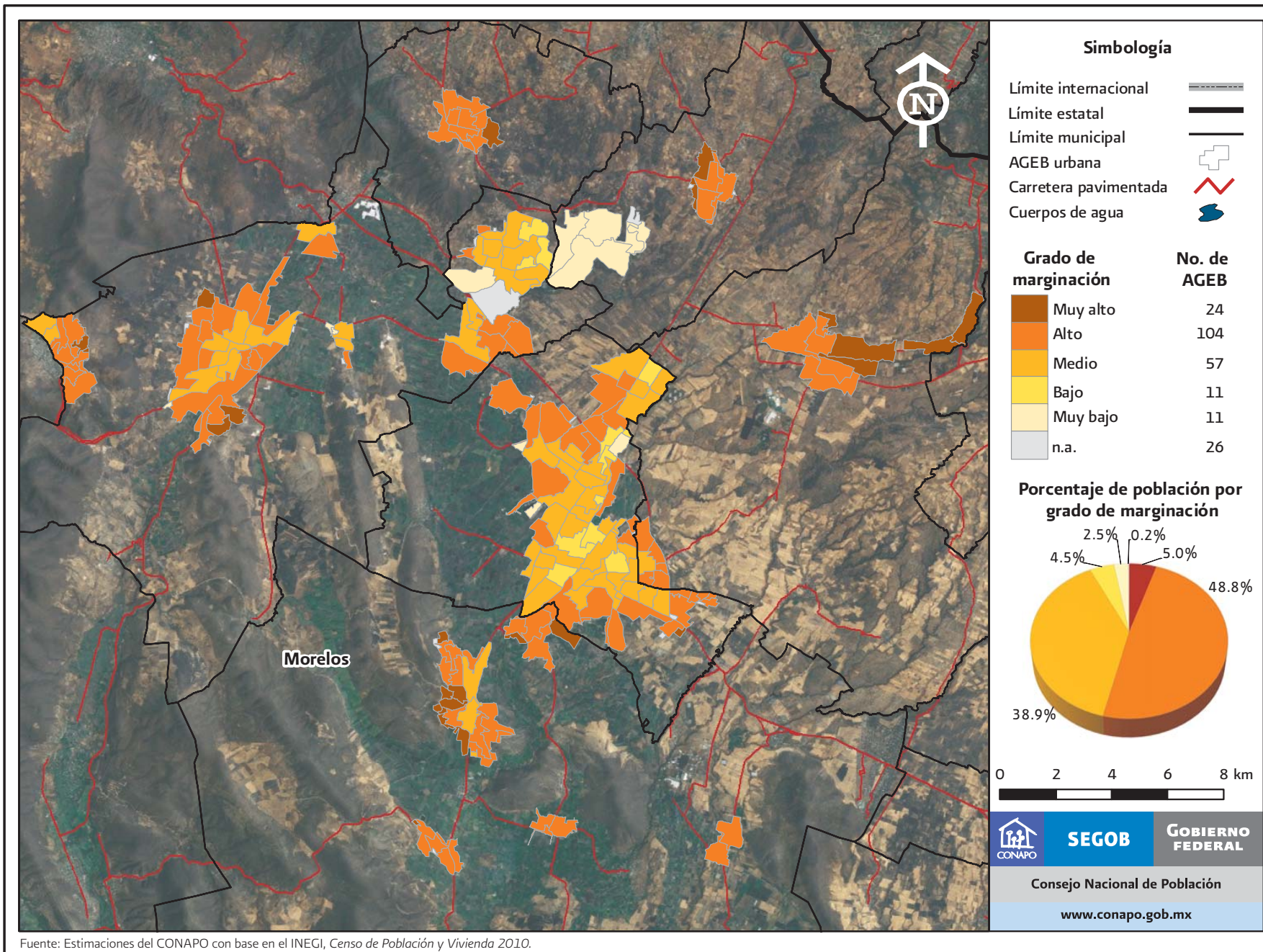
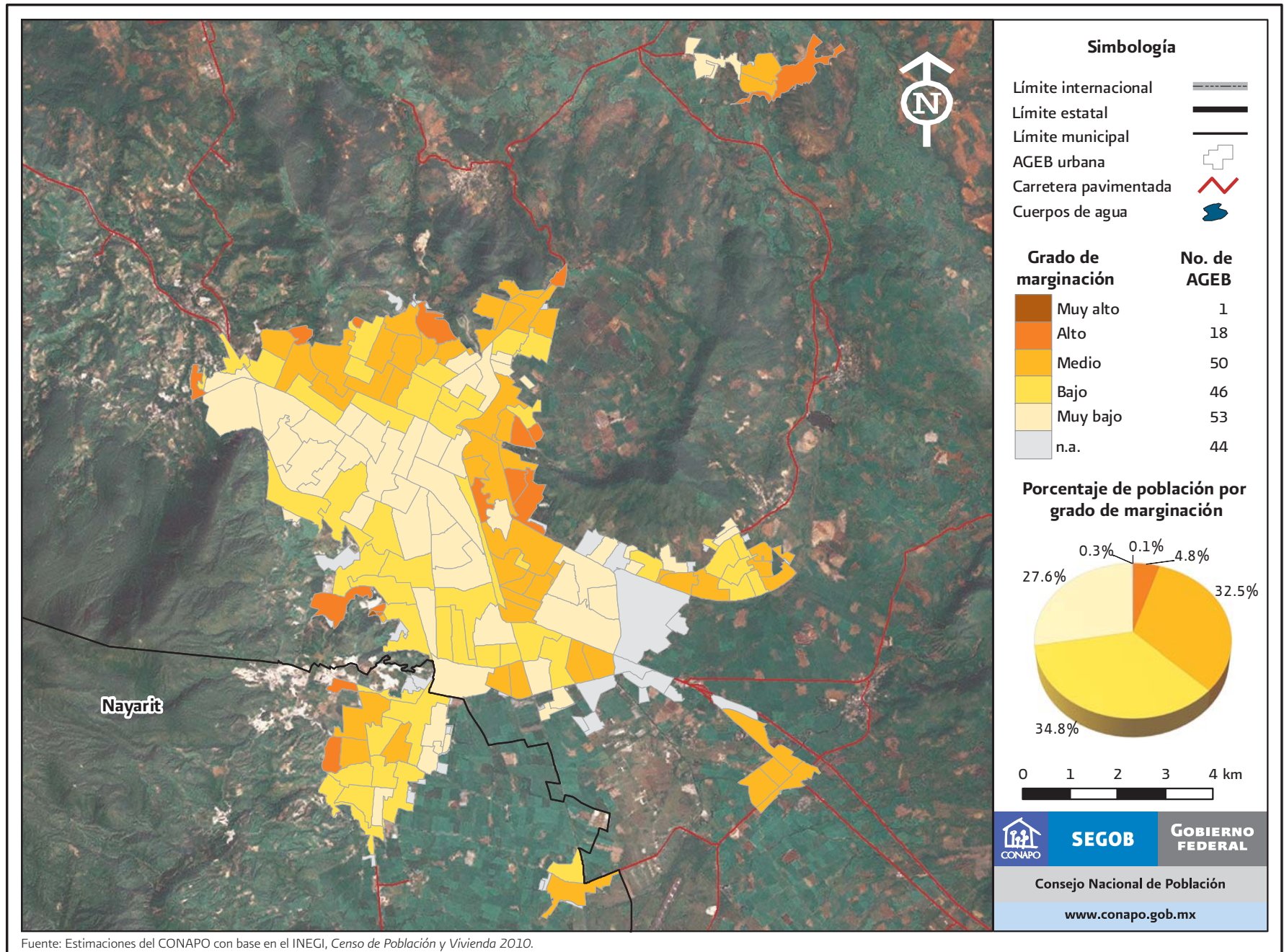


Zona Metropolitana de Cuautla: Grado de marginación urbana por AGEB, 2010



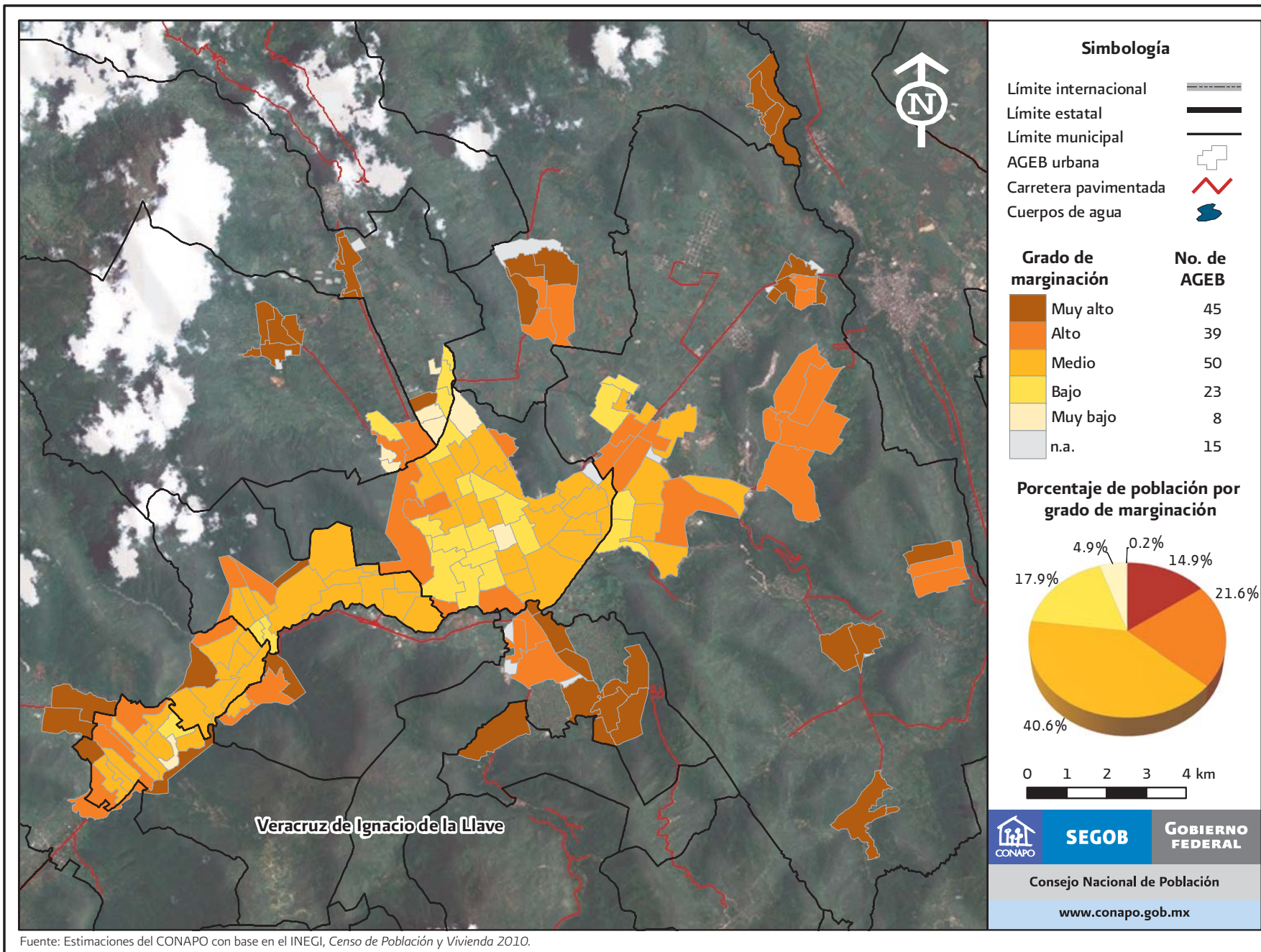
Fuente: Estimaciones del CONAPO con base en el INEGI, Censo de Población y Vivienda 2010.

Zona Metropolitana de Tepic: Grado de marginación urbana por AGEB, 2010

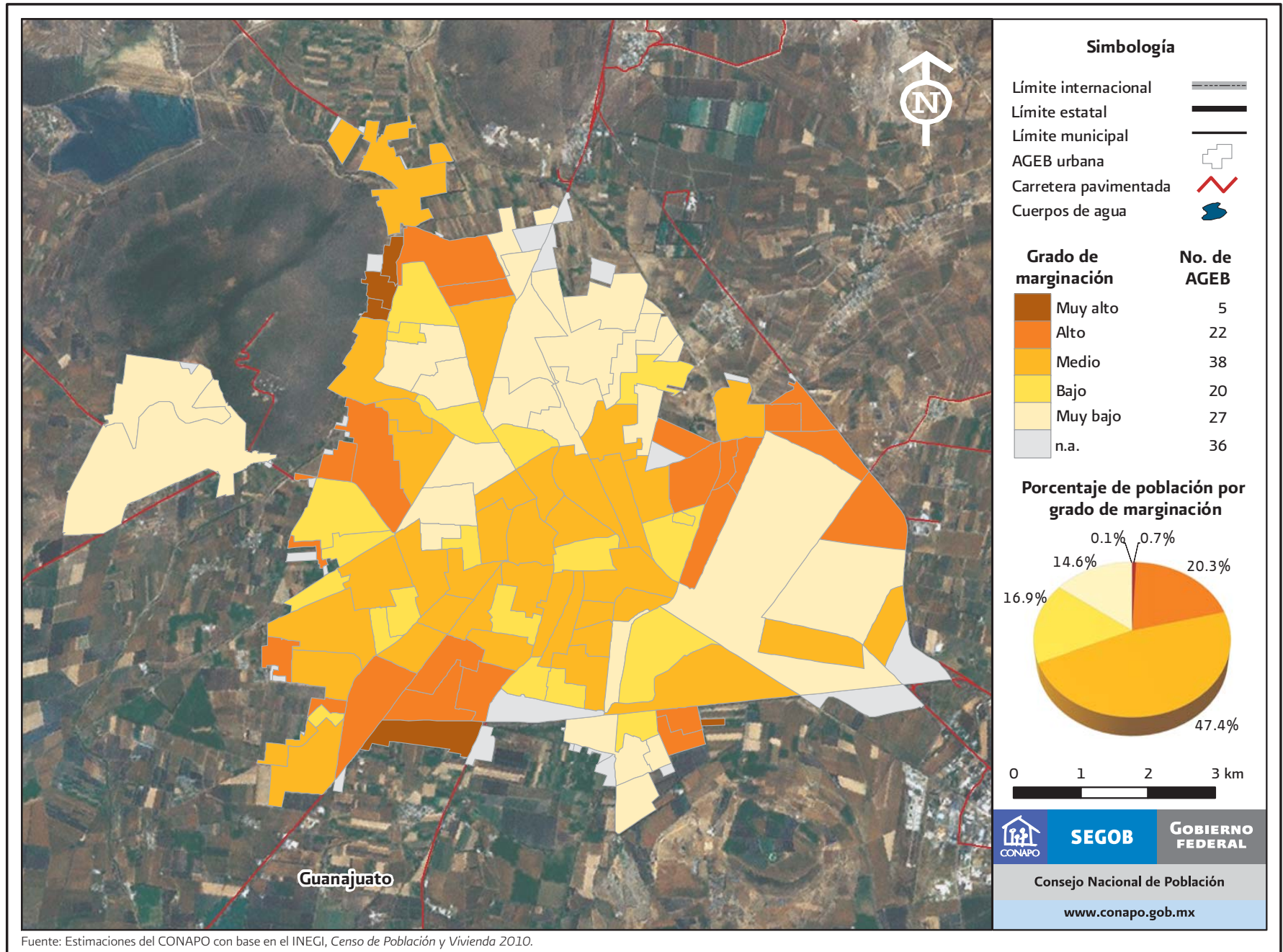


Fuente: Estimaciones del CONAPO con base en el INEGI, *Censo de Población y Vivienda 2010*.

Zona Metropolitana de Orizaba: Grado de marginación urbana por AGEB, 2010

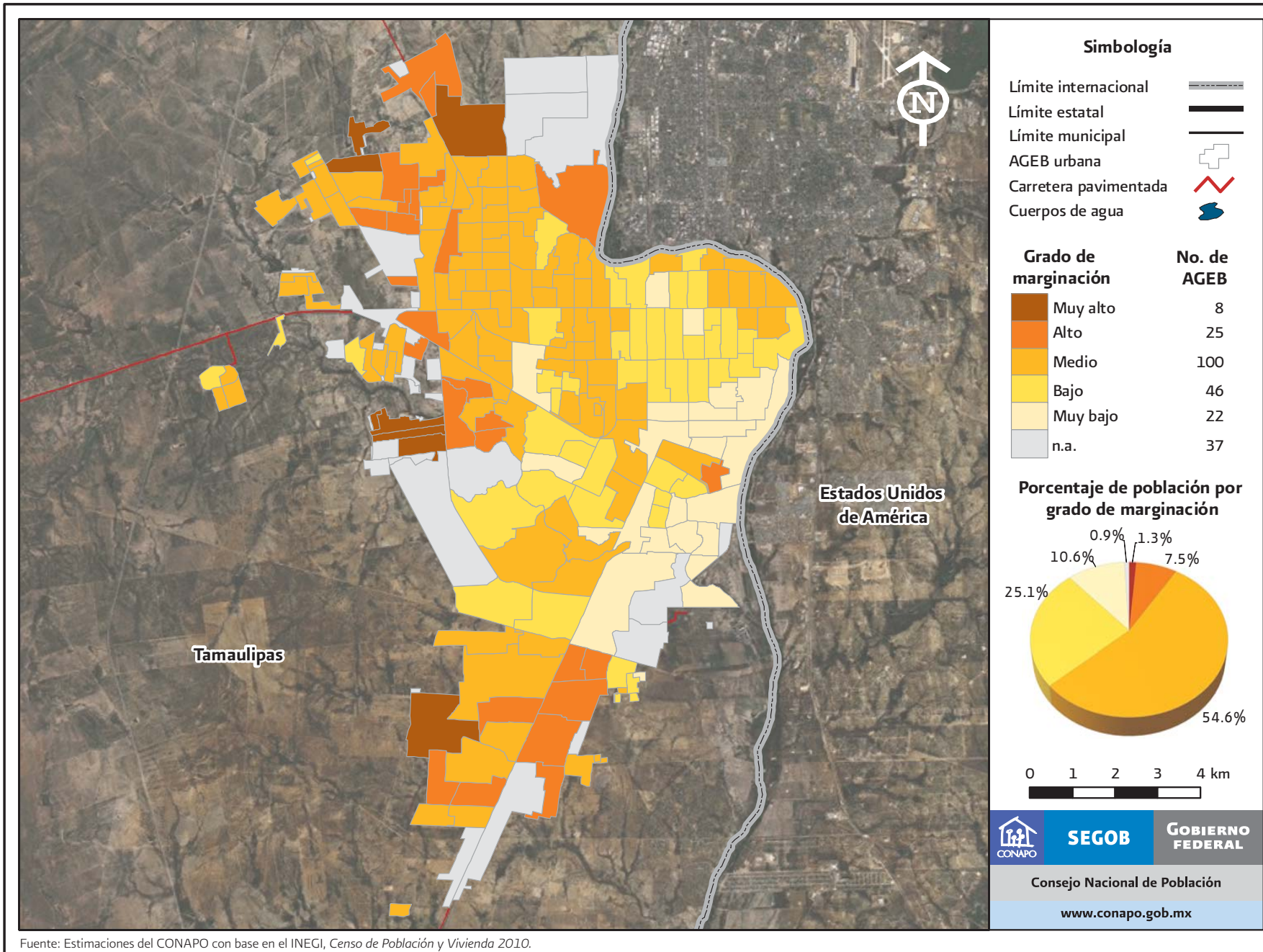


Irapuato: Grado de marginación urbana por AGEB, 2010



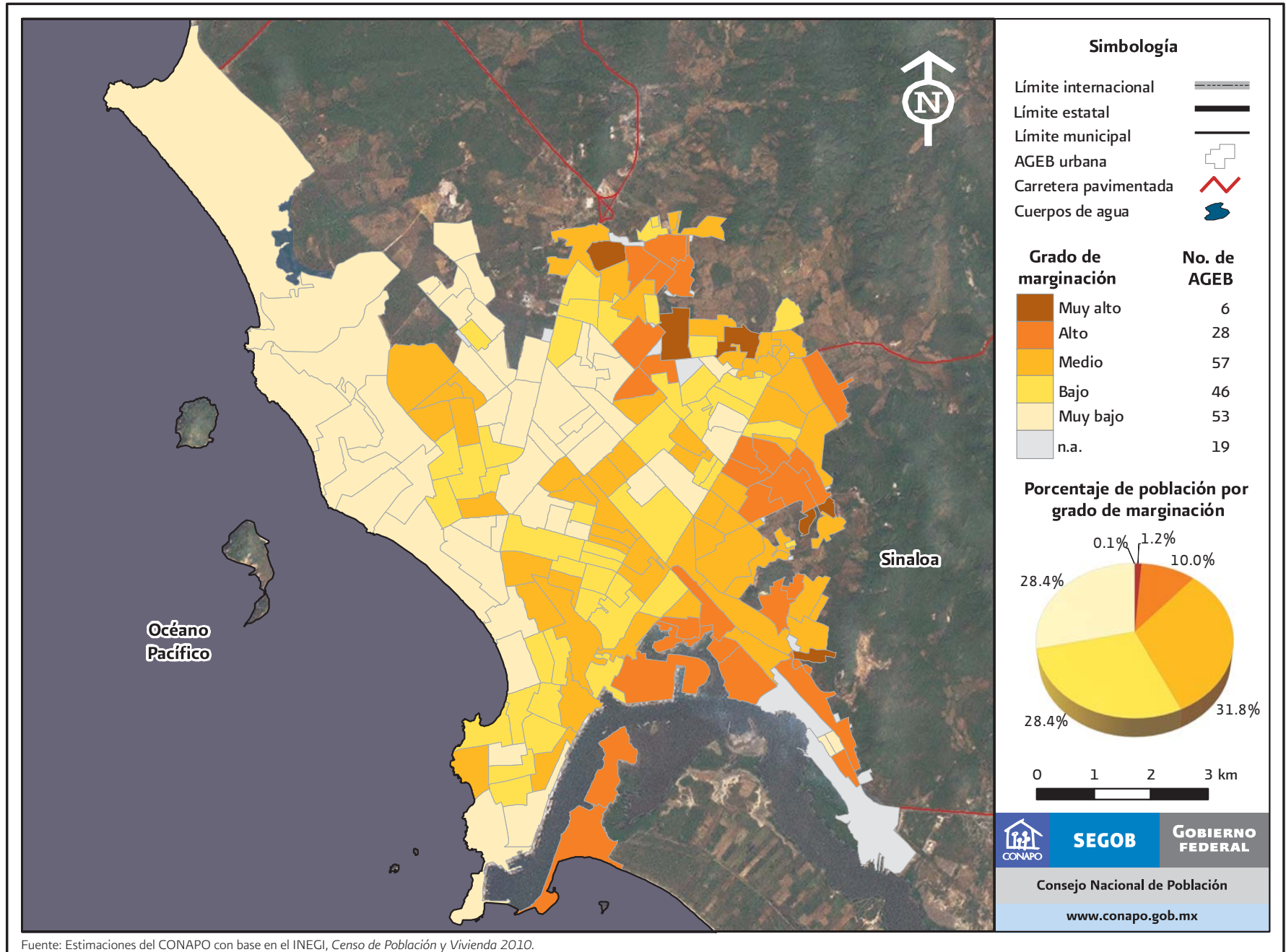
Fuente: Estimaciones del CONAPO con base en el INEGI, Censo de Población y Vivienda 2010.

Zona Metropolitana de Nuevo Laredo: Grado de marginación urbana por AGEB, 2010



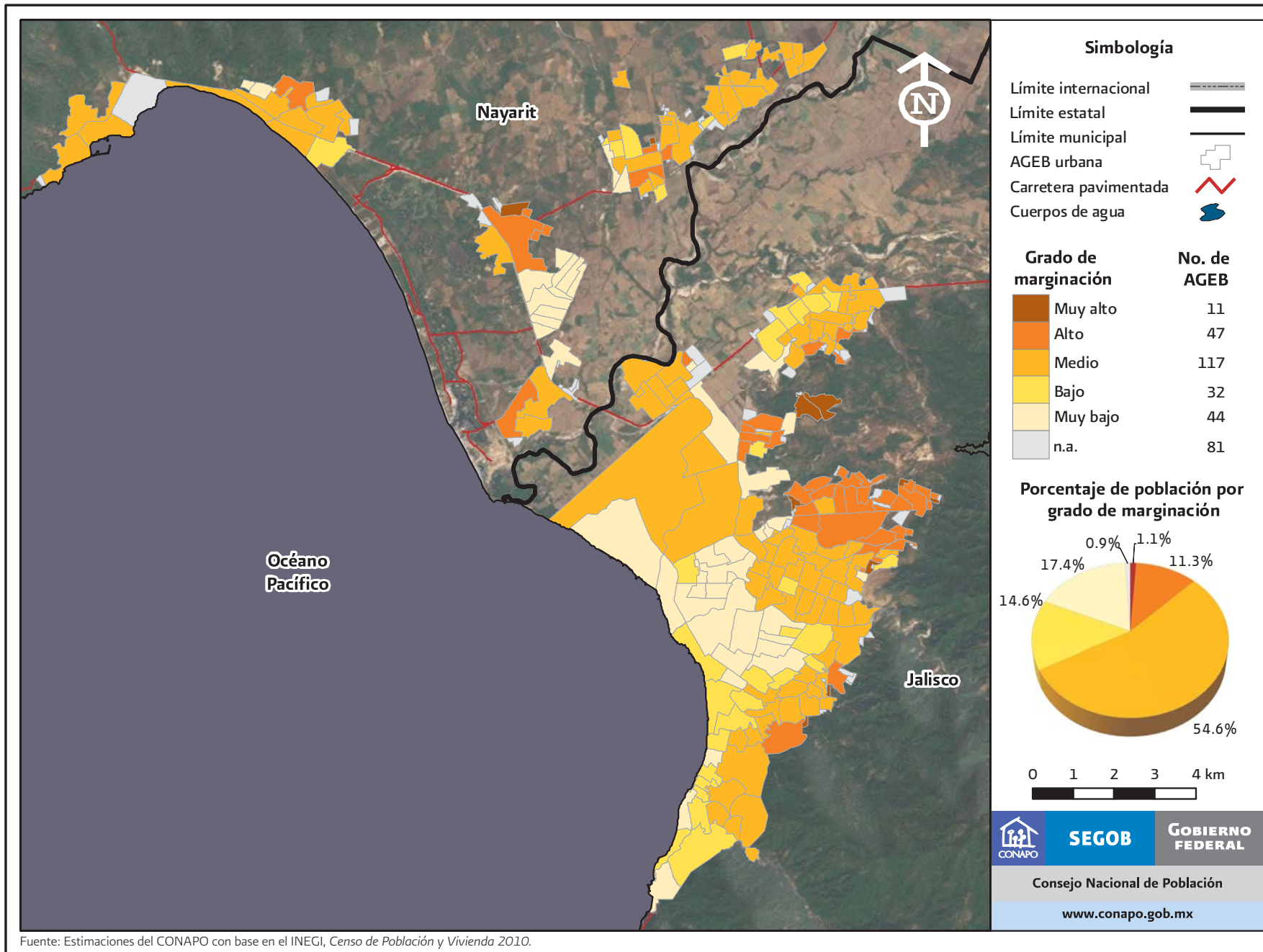
Fuente: Estimaciones del CONAPO con base en el INEGI, *Censo de Población y Vivienda 2010*.

Mazatlán: Grado de marginación urbana por AGEB, 2010



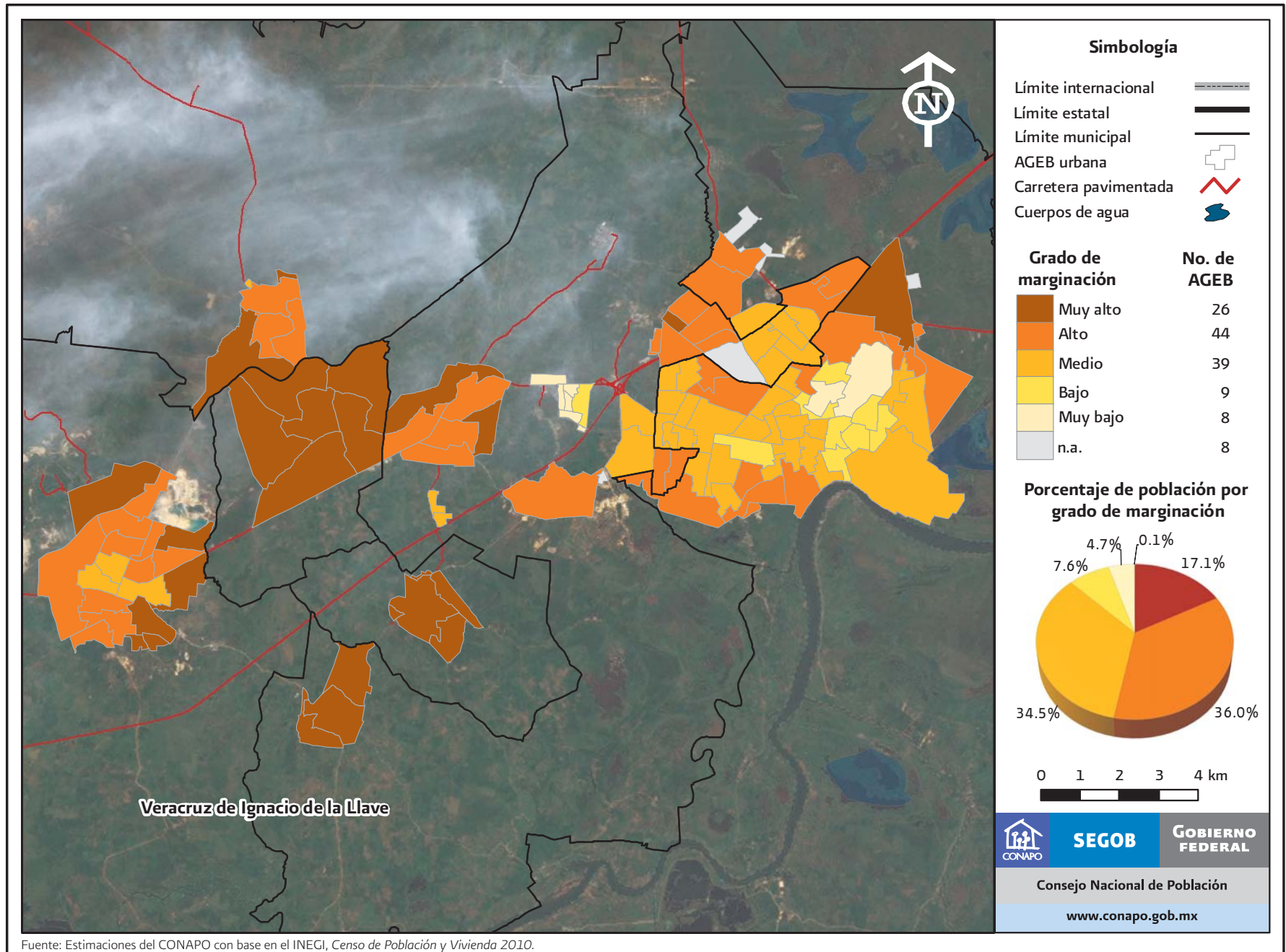
Fuente: Estimaciones del CONAPO con base en el INEGI, Censo de Población y Vivienda 2010.

Zona Metropolitana de Puerto Vallarta: Grado de marginación urbana por AGEB, 2010



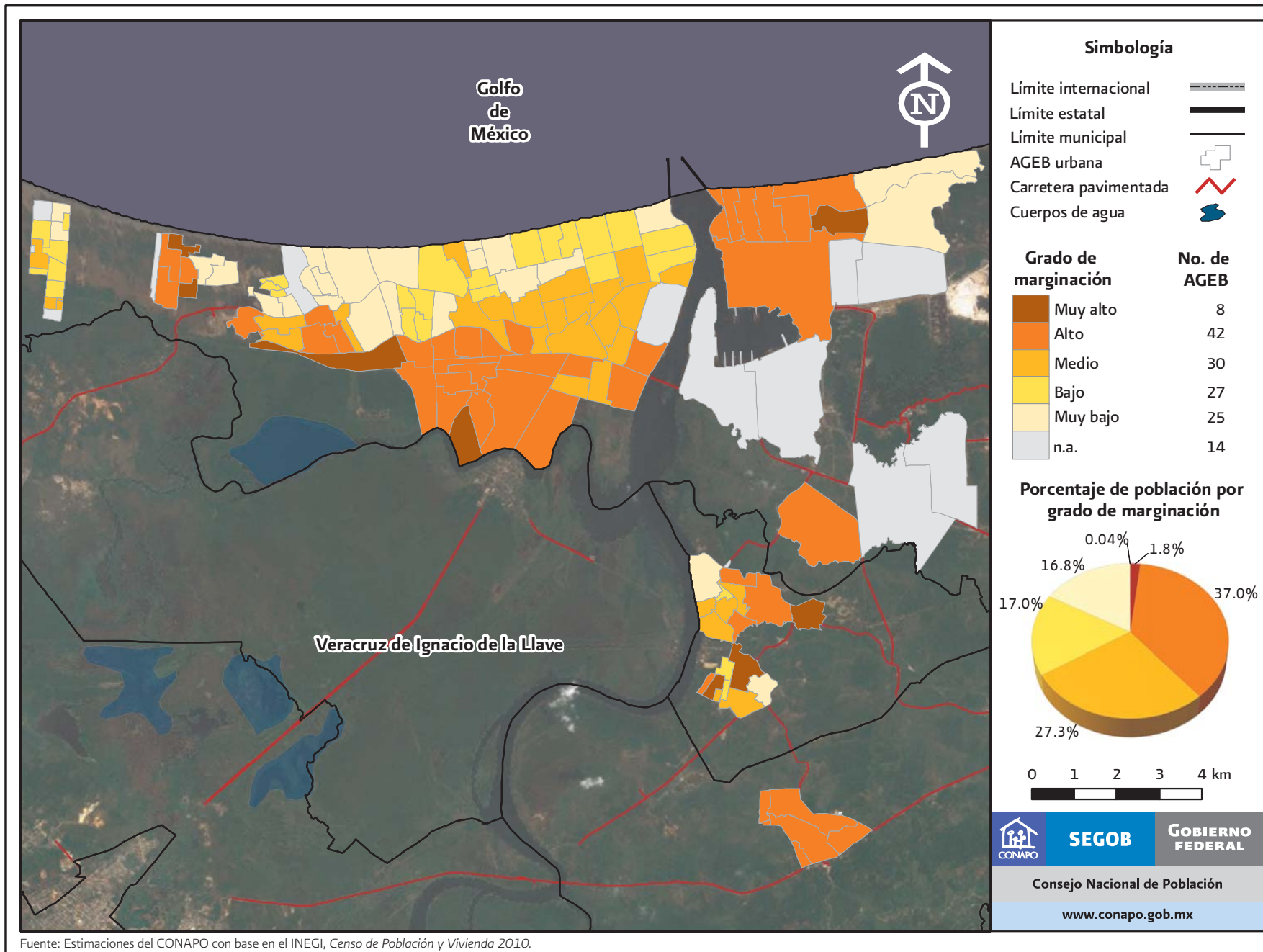
Fuente: Estimaciones del CONAPO con base en el INEGI, *Censo de Población y Vivienda 2010*.

Zona Metropolitana de Minatitlán: Grado de marginación urbana por AGEB, 2010



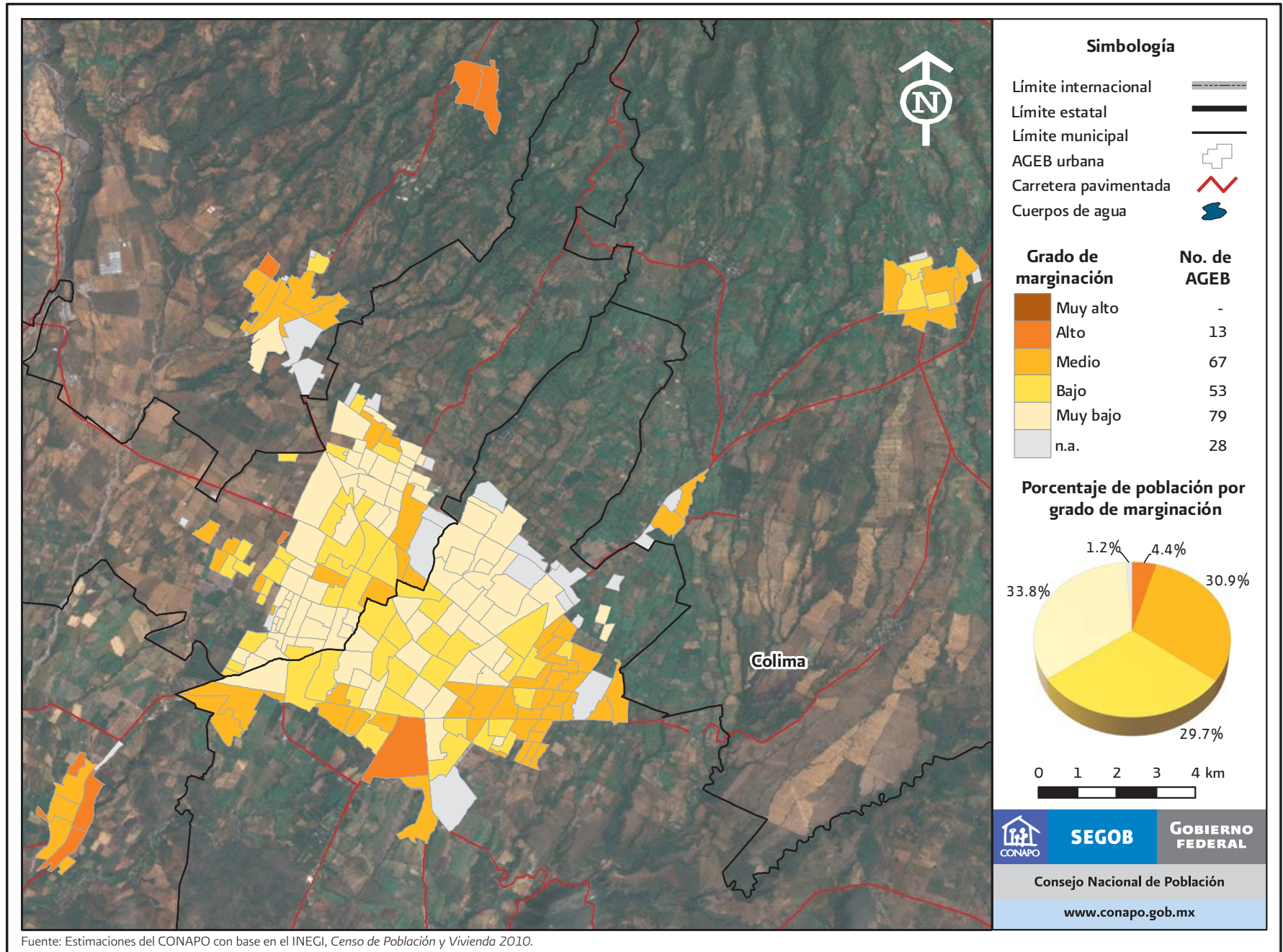
Fuente: Estimaciones del CONAPO con base en el INEGI, *Censo de Población y Vivienda 2010*.

Zona Metropolitana de Coatzacoalcos: Grado de marginación urbana por AGEB, 2010



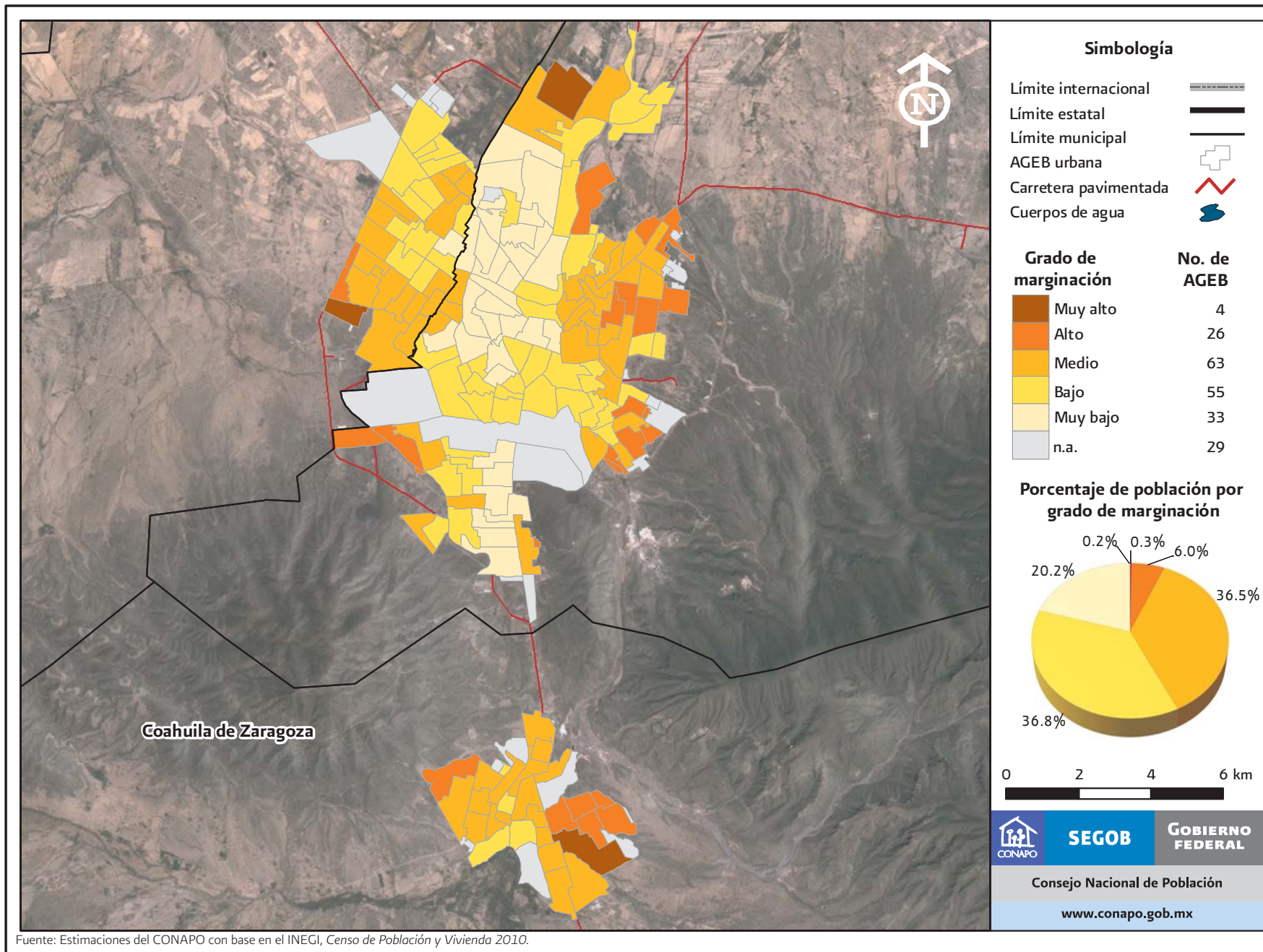
Fuente: Estimaciones del CONAPO con base en el INEGI, Censo de Población y Vivienda 2010.

Zona Metropolitana de Colima - Villa de Álvarez: Grado de marginación urbana por AGEB, 2010



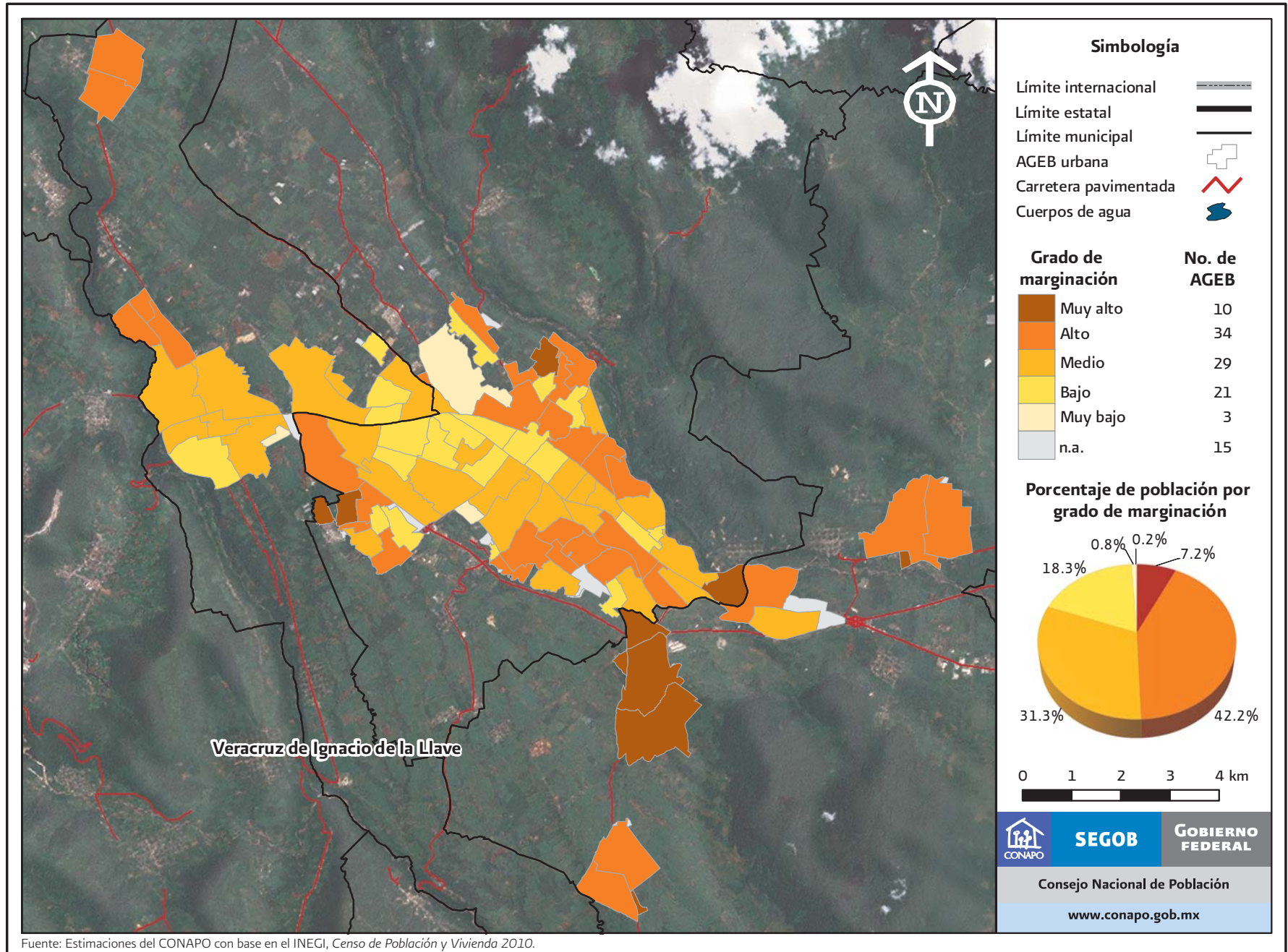
Fuente: Estimaciones del CONAPO con base en el INEGI, Censo de Población y Vivienda 2010.

Zona Metropolitana de Monclova - Frontera: Grado de marginación urbana por AGEB, 2010



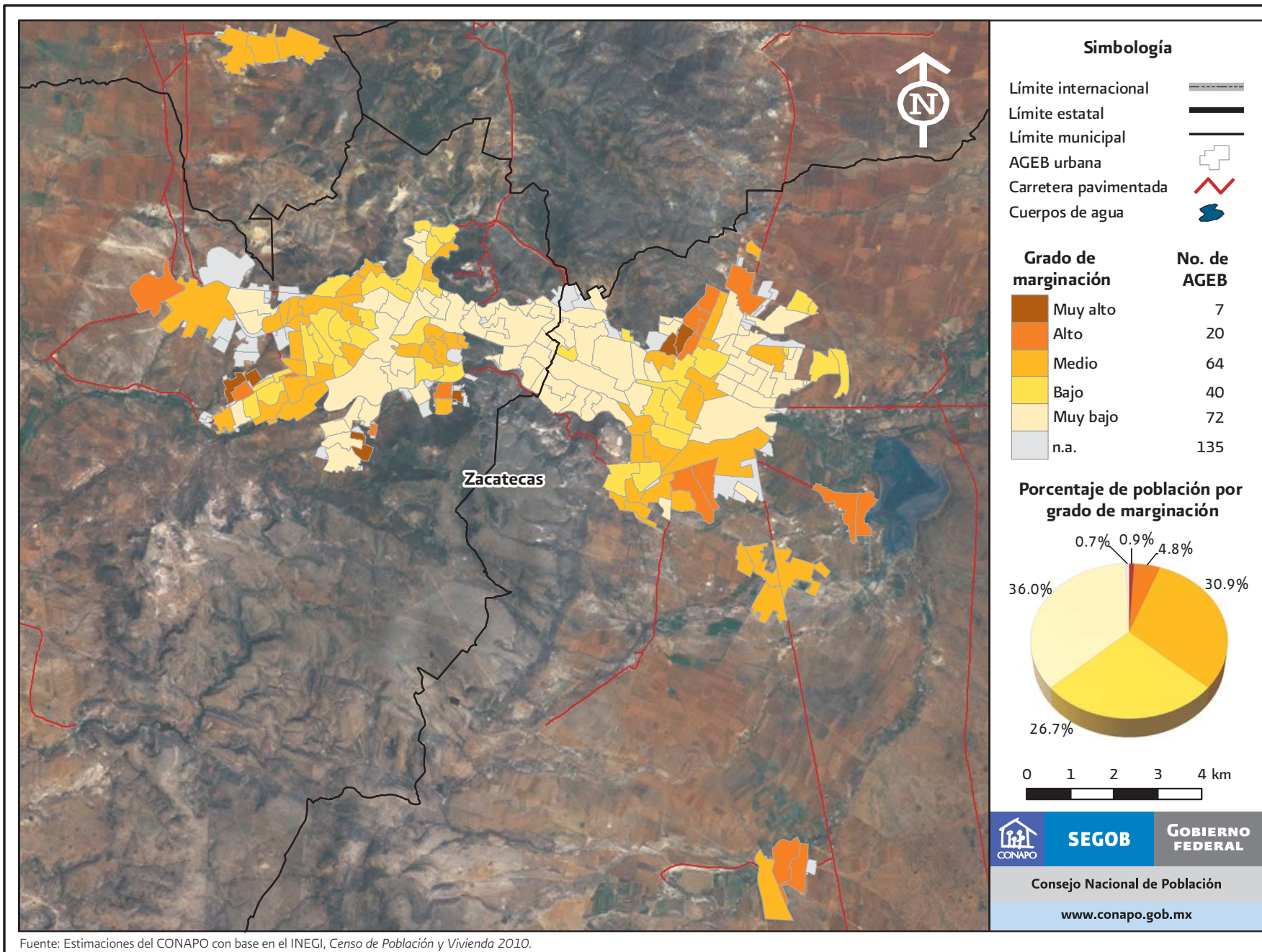
Fuente: Estimaciones del CONAPO con base en el INEGI, *Censo de Población y Vivienda 2010*.

Zona Metropolitana de Córdoba: Grado de marginación urbana por AGEB, 2010



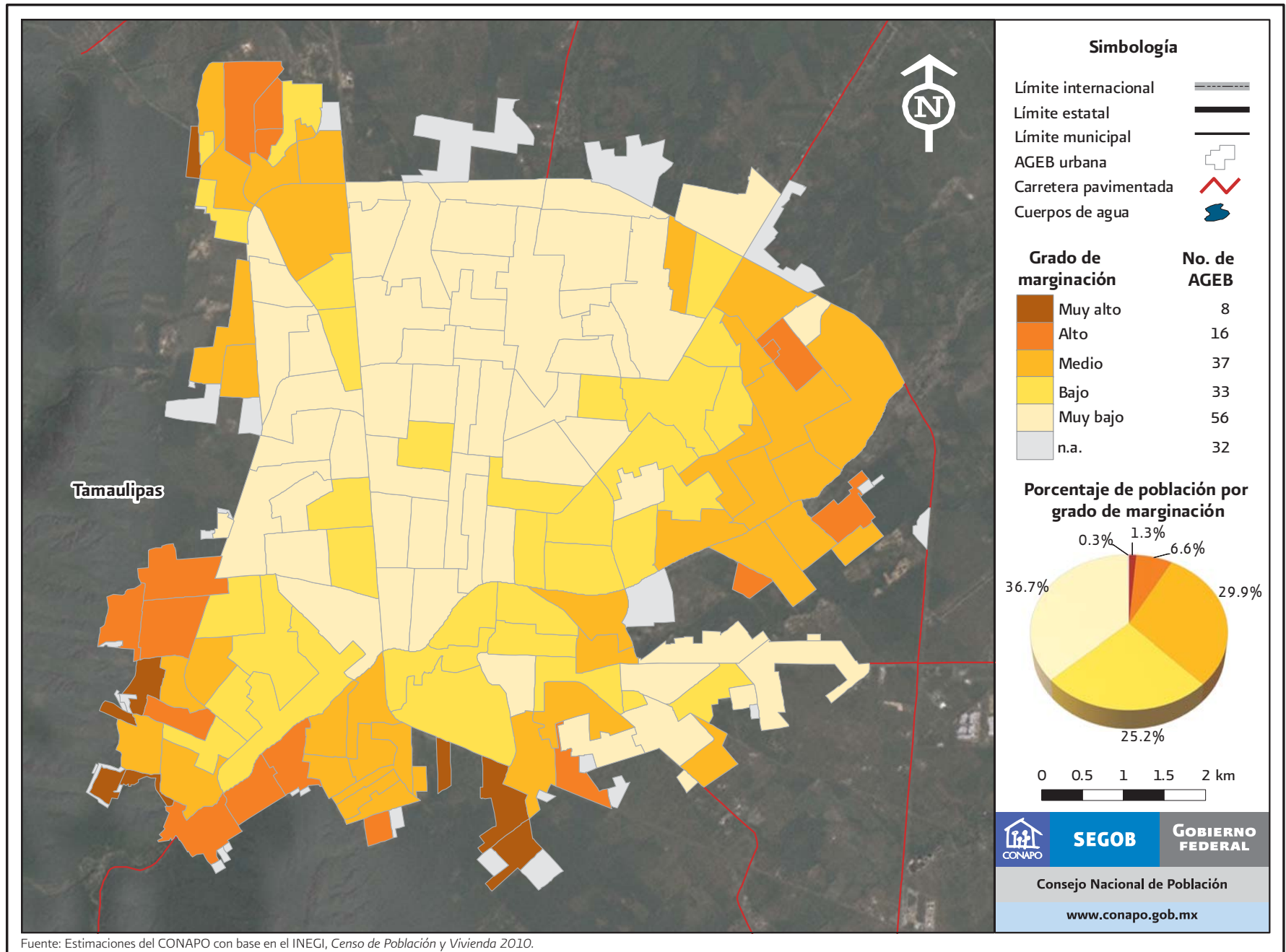
Fuente: Estimaciones del CONAPO con base en el INEGI, Censo de Población y Vivienda 2010.

Zona Metropolitana de Zacatecas - Guadalupe: Grado de marginación urbana por AGEB, 2010



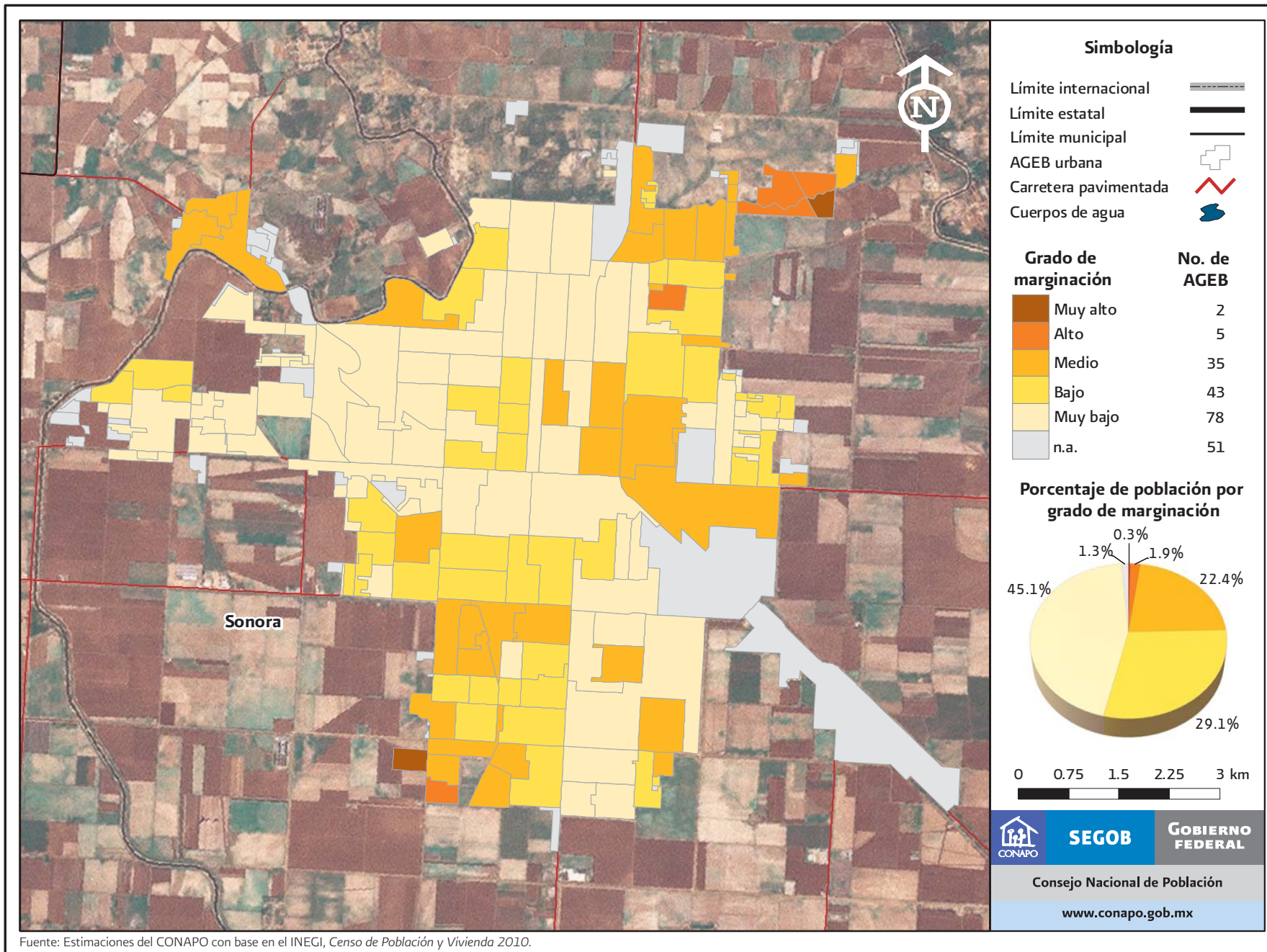
Fuente: Estimaciones del CONAPO con base en el INEGI, Censo de Población y Vivienda 2010.

Ciudad Victoria: Grado de marginación urbana por AGEB, 2010



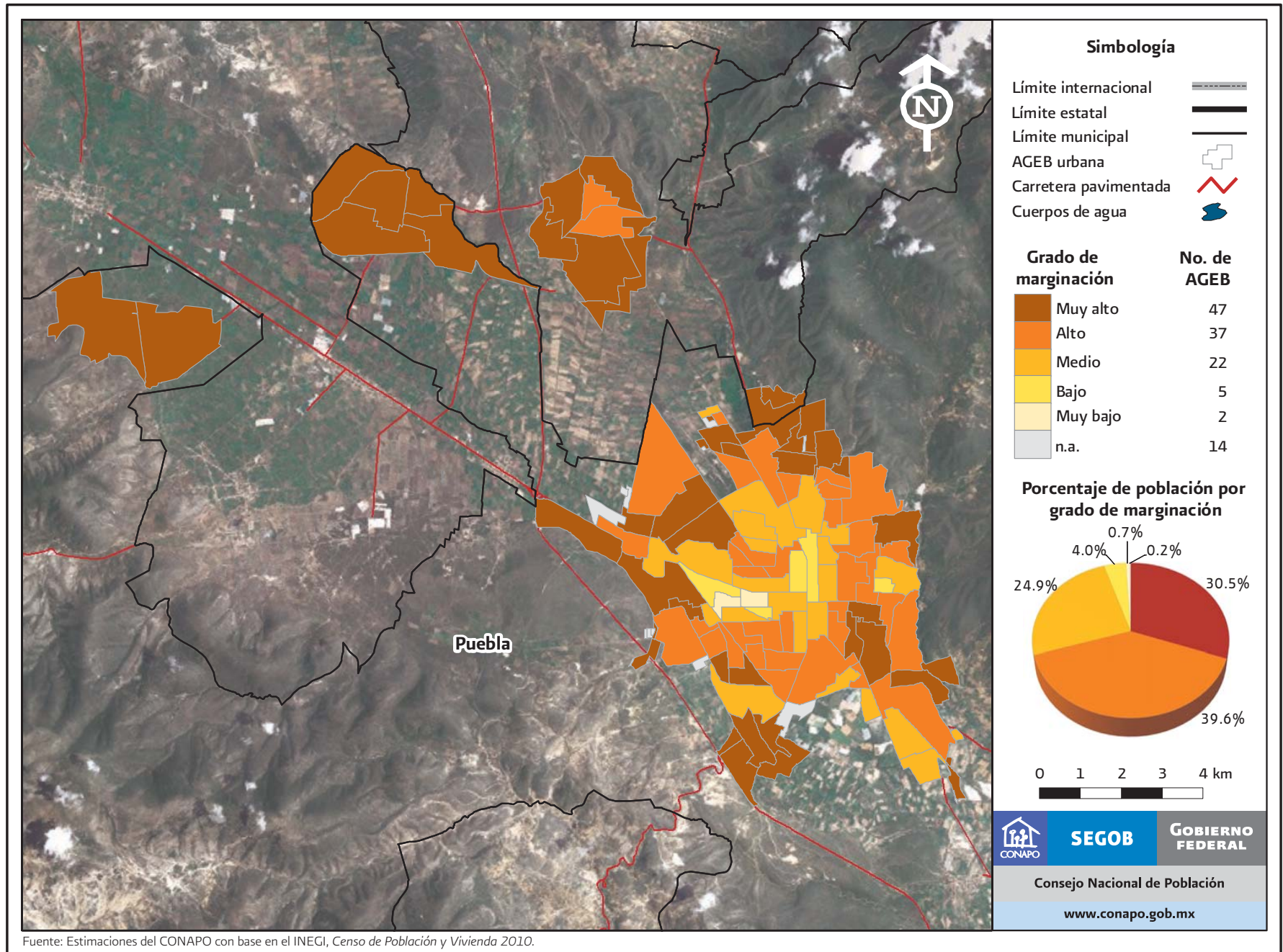
Fuente: Estimaciones del CONAPO con base en el INEGI, *Censo de Población y Vivienda 2010*.

Ciudad Obregón: Grado de marginación urbana por AGEB, 2010



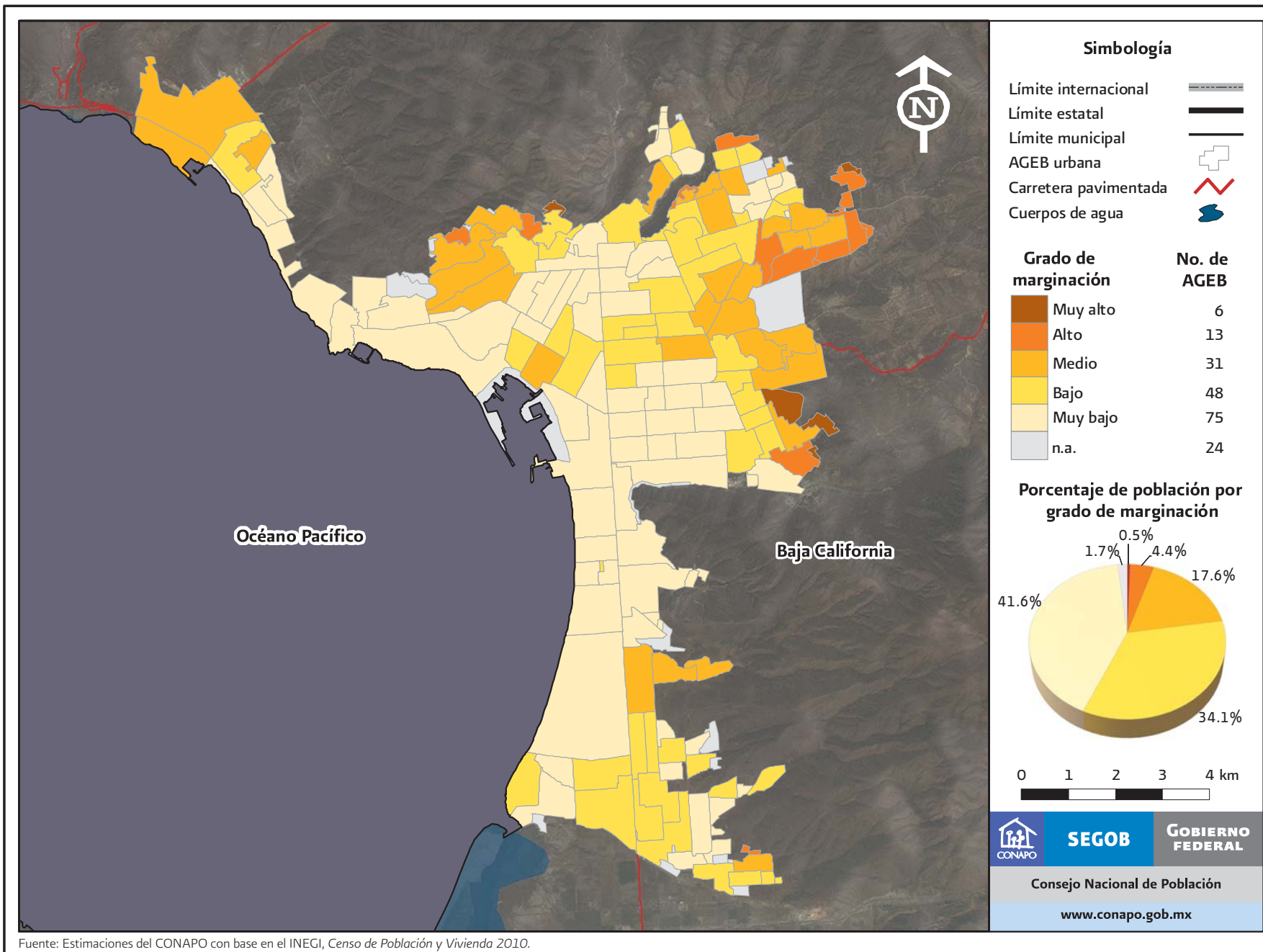
Fuente: Estimaciones del CONAPO con base en el INEGI, *Censo de Población y Vivienda 2010*.

Zona Metropolitana de Tehuacán: Grado de marginación urbana por AGEB, 2010



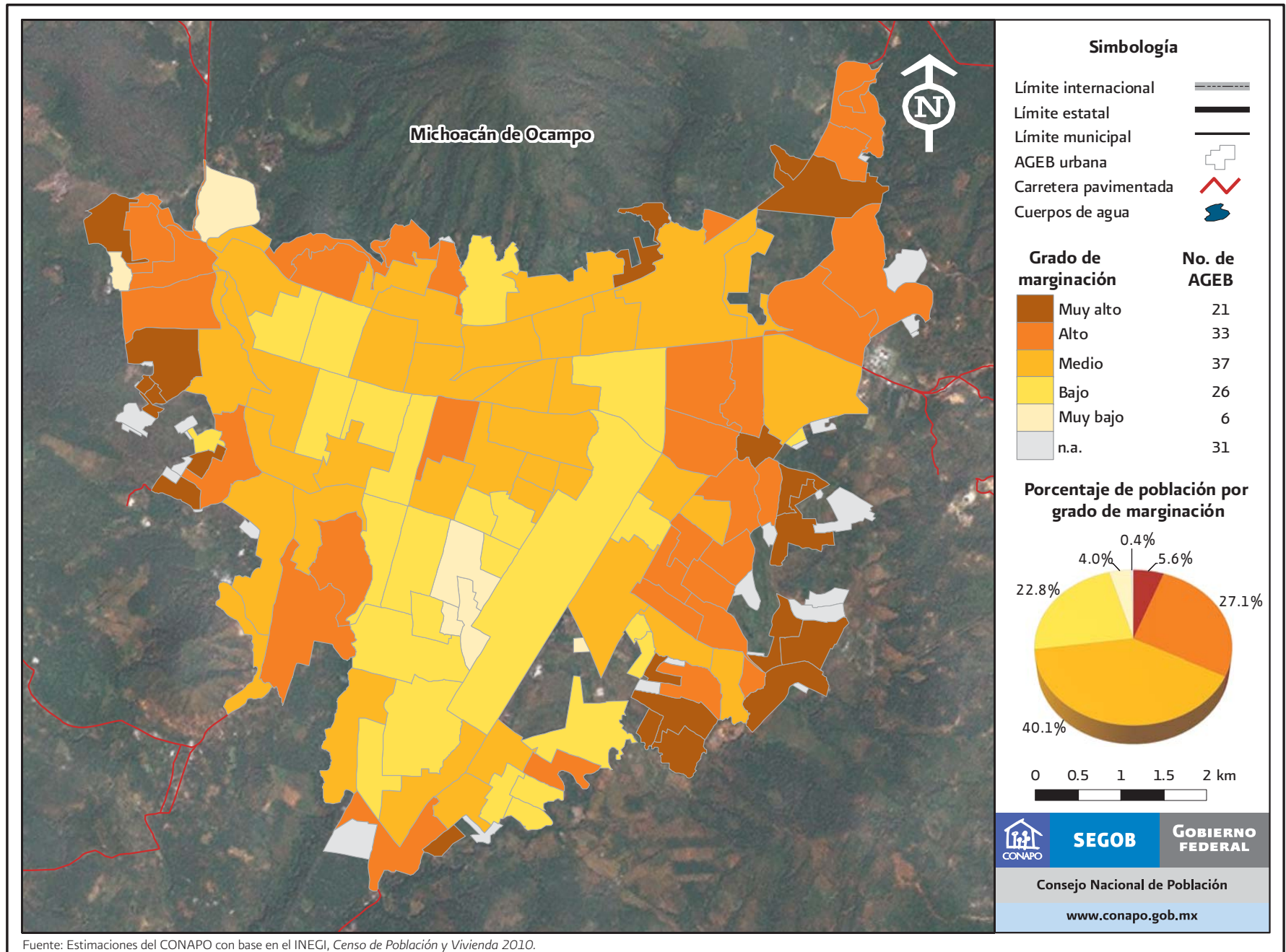
Fuente: Estimaciones del CONAPO con base en el INEGI, Censo de Población y Vivienda 2010.

Ensenada: Grado de marginación urbana por AGEB, 2010



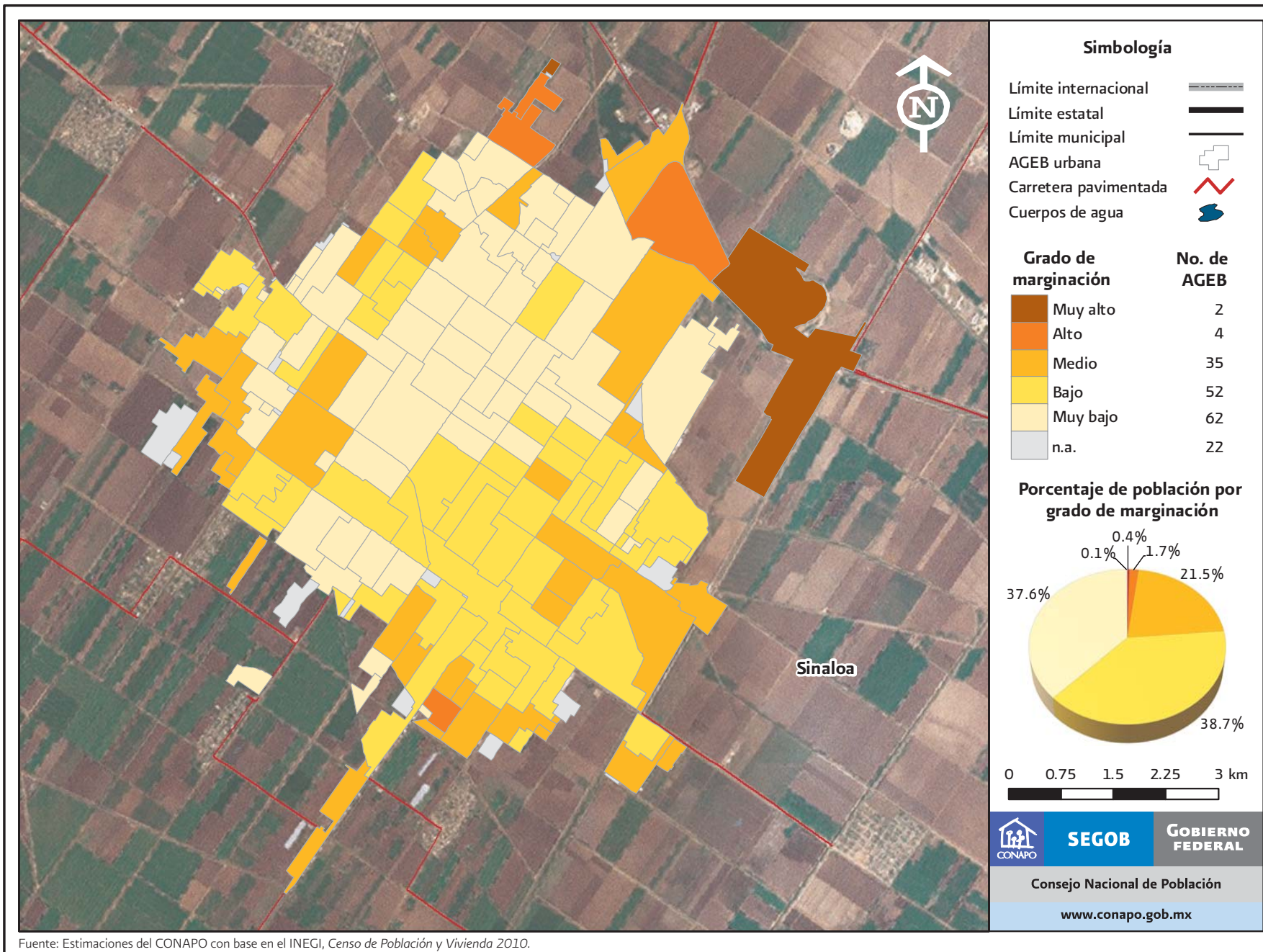
Fuente: Estimaciones del CONAPO con base en el INEGI, Censo de Población y Vivienda 2010.

Uruapan: Grado de marginación urbana por AGEB, 2010



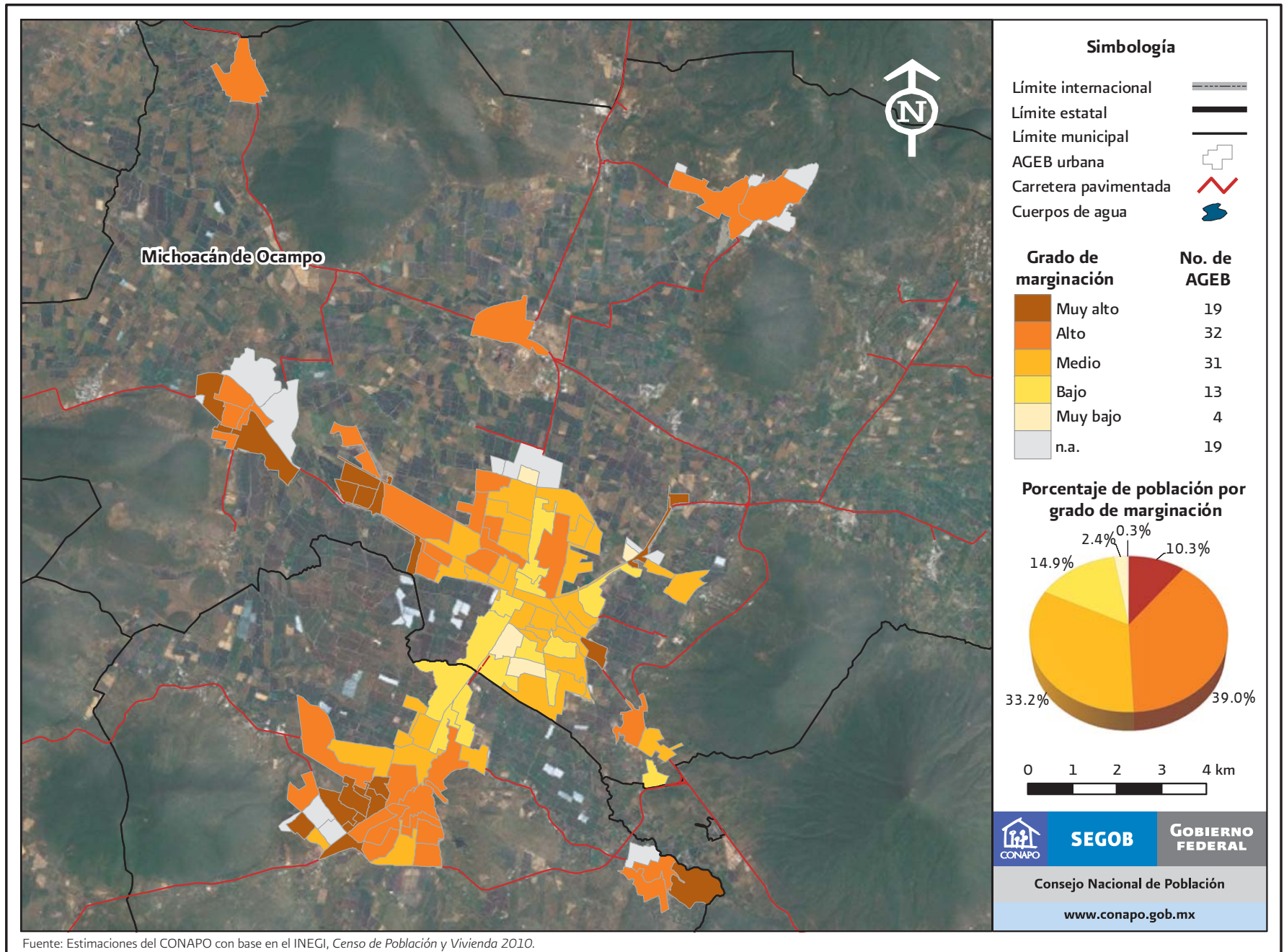
Fuente: Estimaciones del CONAPO con base en el INEGI, Censo de Población y Vivienda 2010.

Los Mochis: Grado de marginación urbana por AGEB, 2010



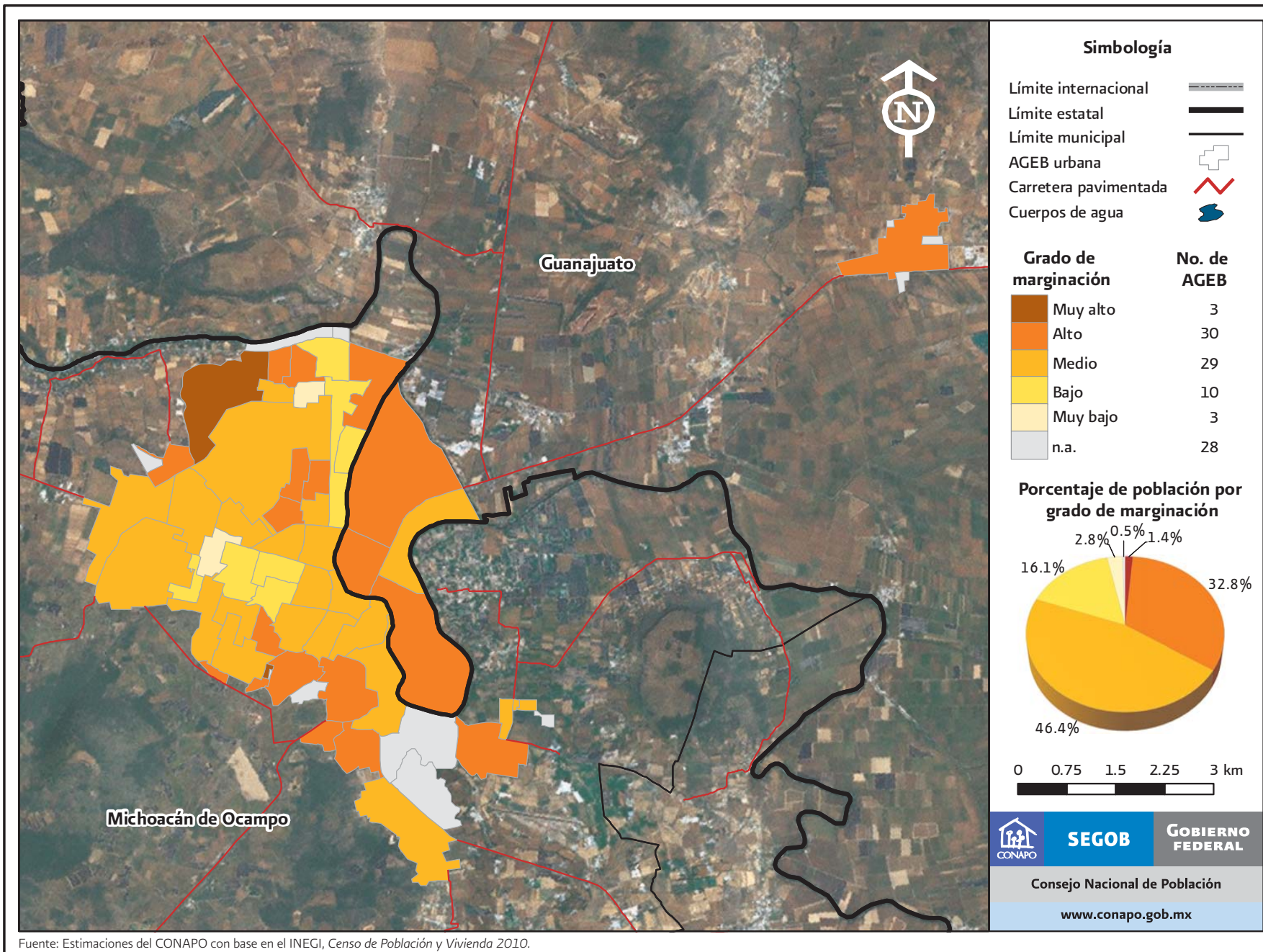
Fuente: Estimaciones del CONAPO con base en el INEGI, Censo de Población y Vivienda 2010.

Zona Metropolitana de Zamora - Jacona: Grado de marginación urbana por AGEB, 2010



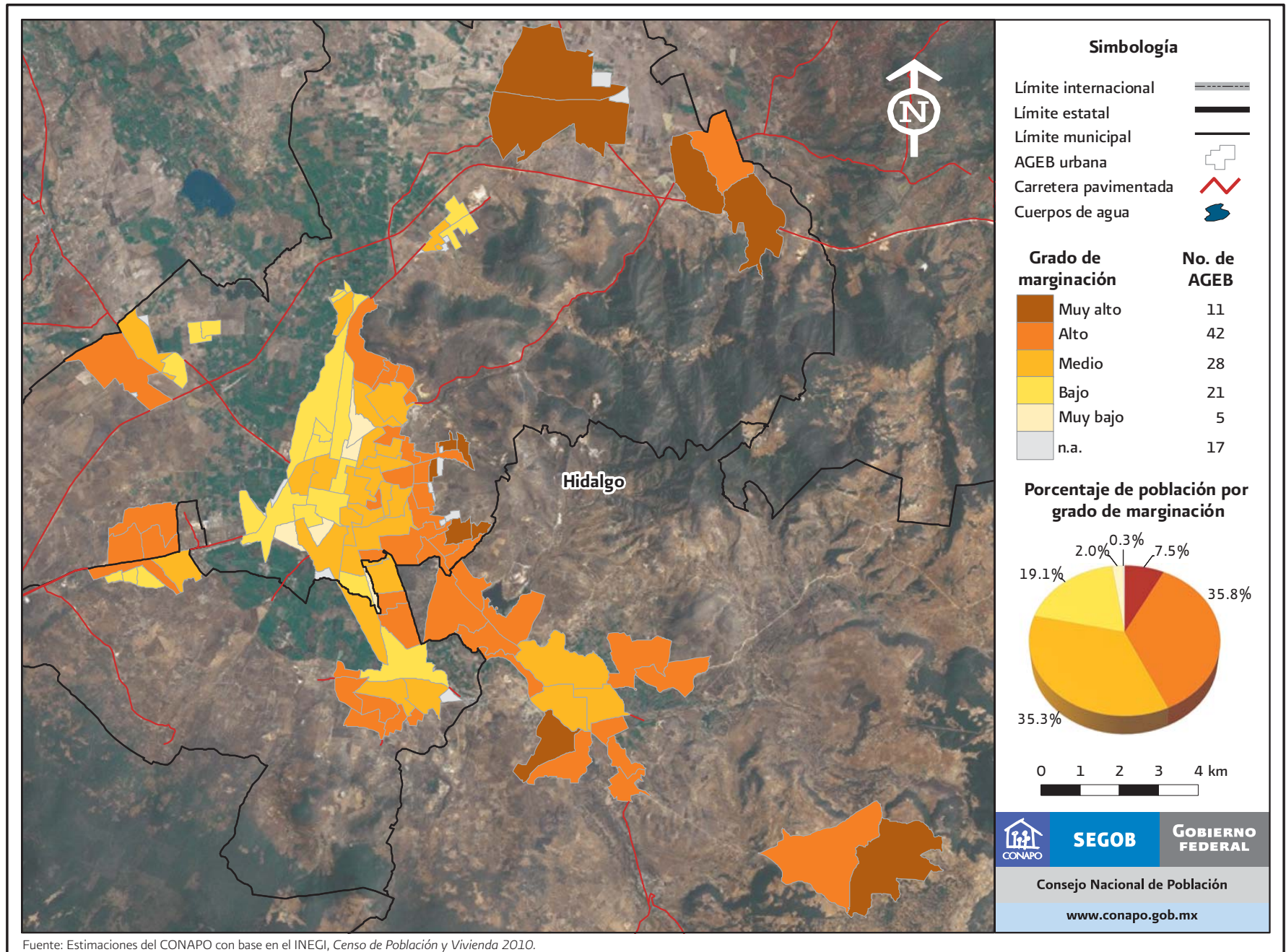
Fuente: Estimaciones del CONAPO con base en el INEGI, Censo de Población y Vivienda 2010.

Zona Metropolitana de La Piedad - Pénjamo: Grado de marginación urbana por AGEB, 2010



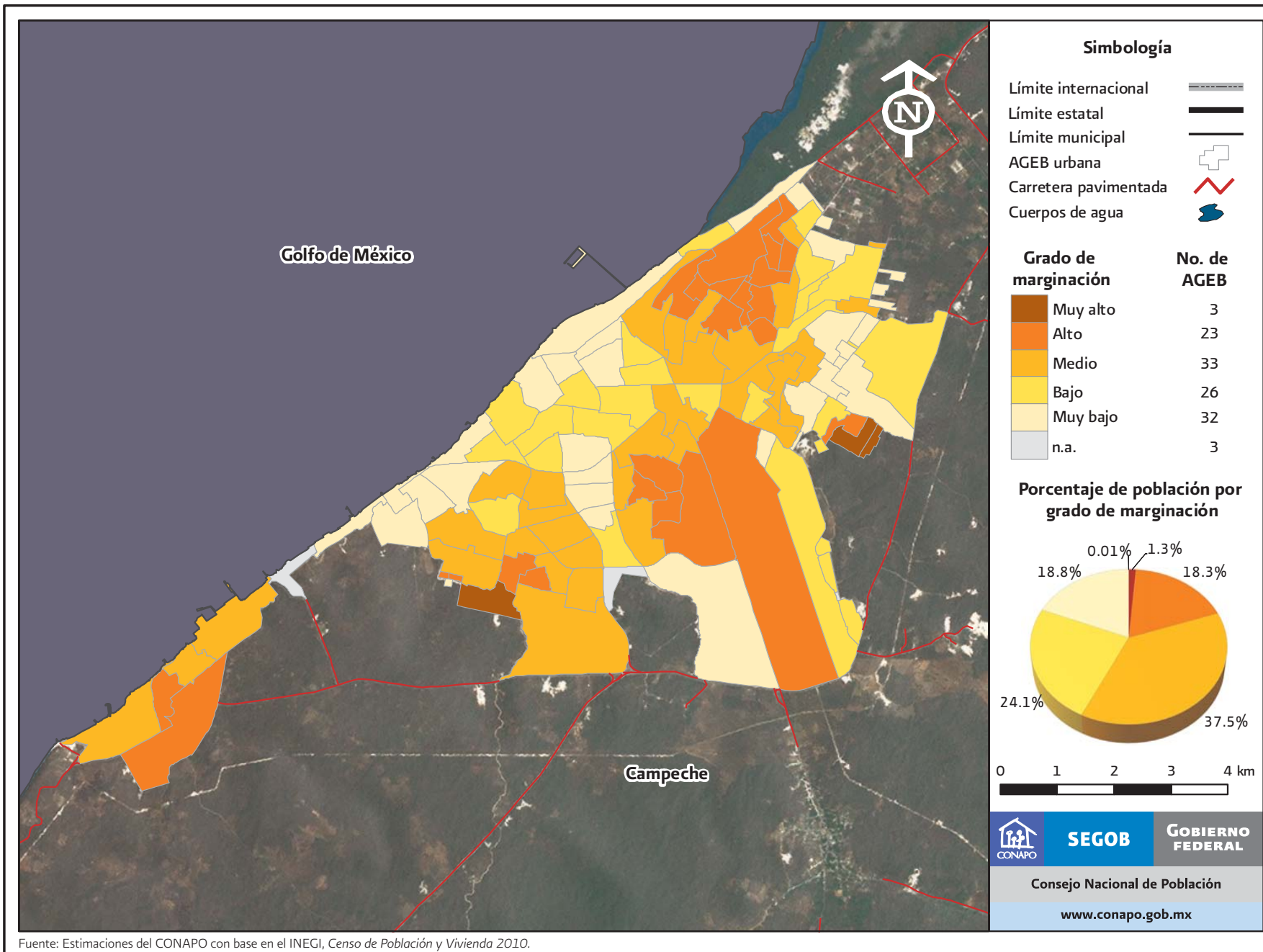
Fuente: Estimaciones del CONAPO con base en el INEGI, Censo de Población y Vivienda 2010.

Zona Metropolitana de Tulancingo: Grado de marginación urbana por AGEB, 2010



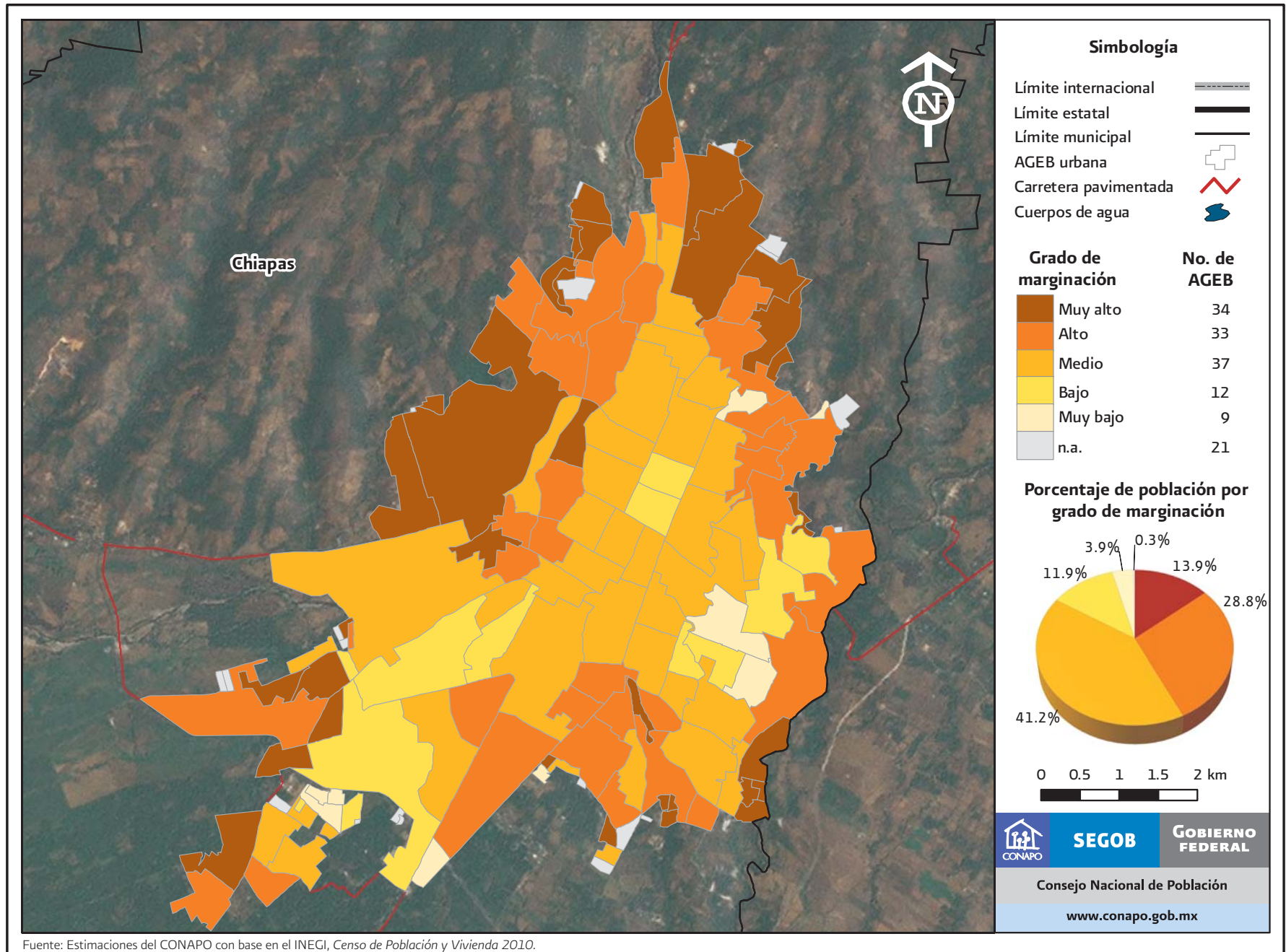
Fuente: Estimaciones del CONAPO con base en el INEGI, Censo de Población y Vivienda 2010.

Campeche: Grado de marginación urbana por AGEB, 2010



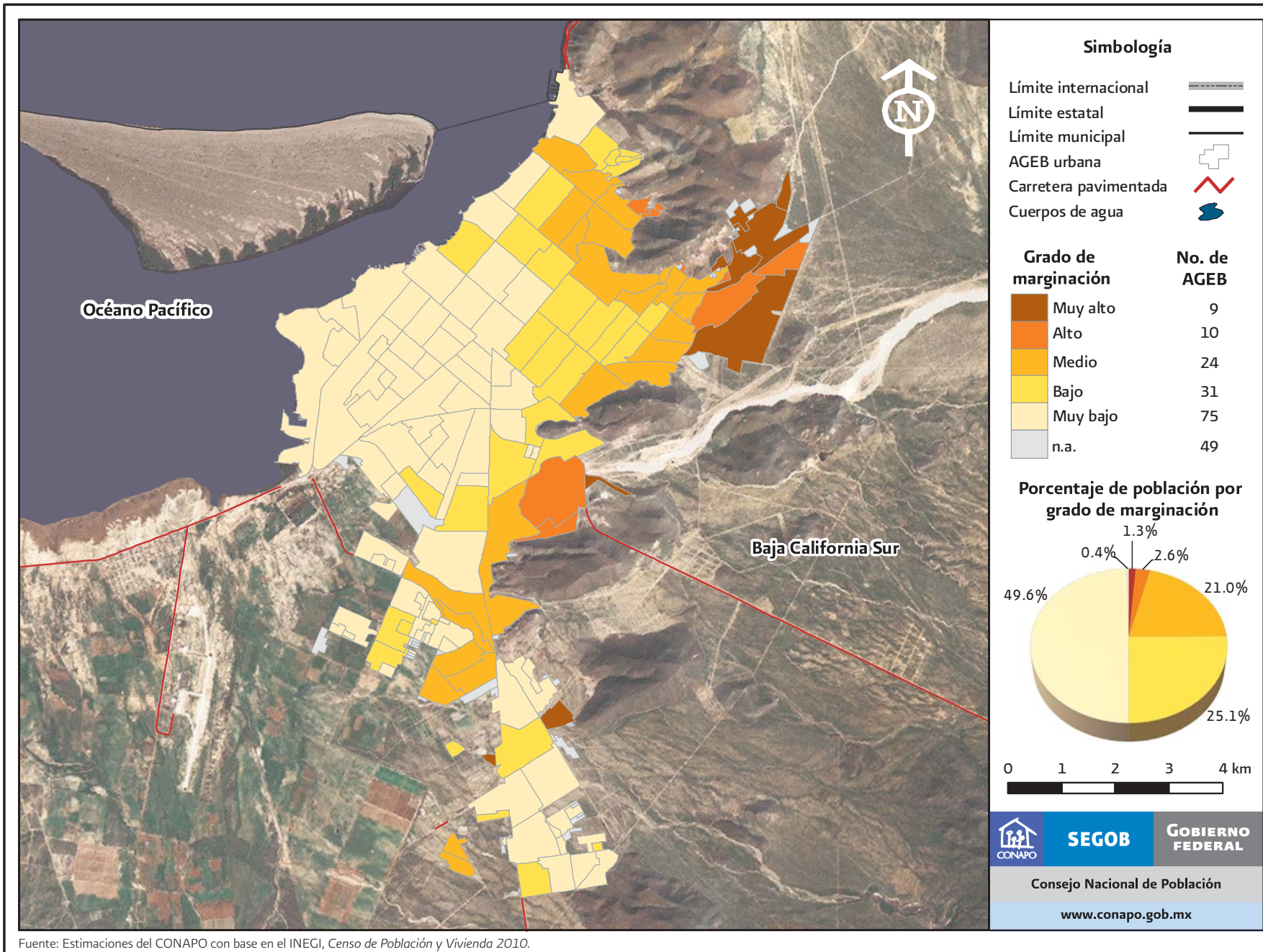
Fuente: Estimaciones del CONAPO con base en el INEGI, Censo de Población y Vivienda 2010.

Tapachula de Córdoba y Ordóñez: Grado de marginación urbana por AGEB, 2010



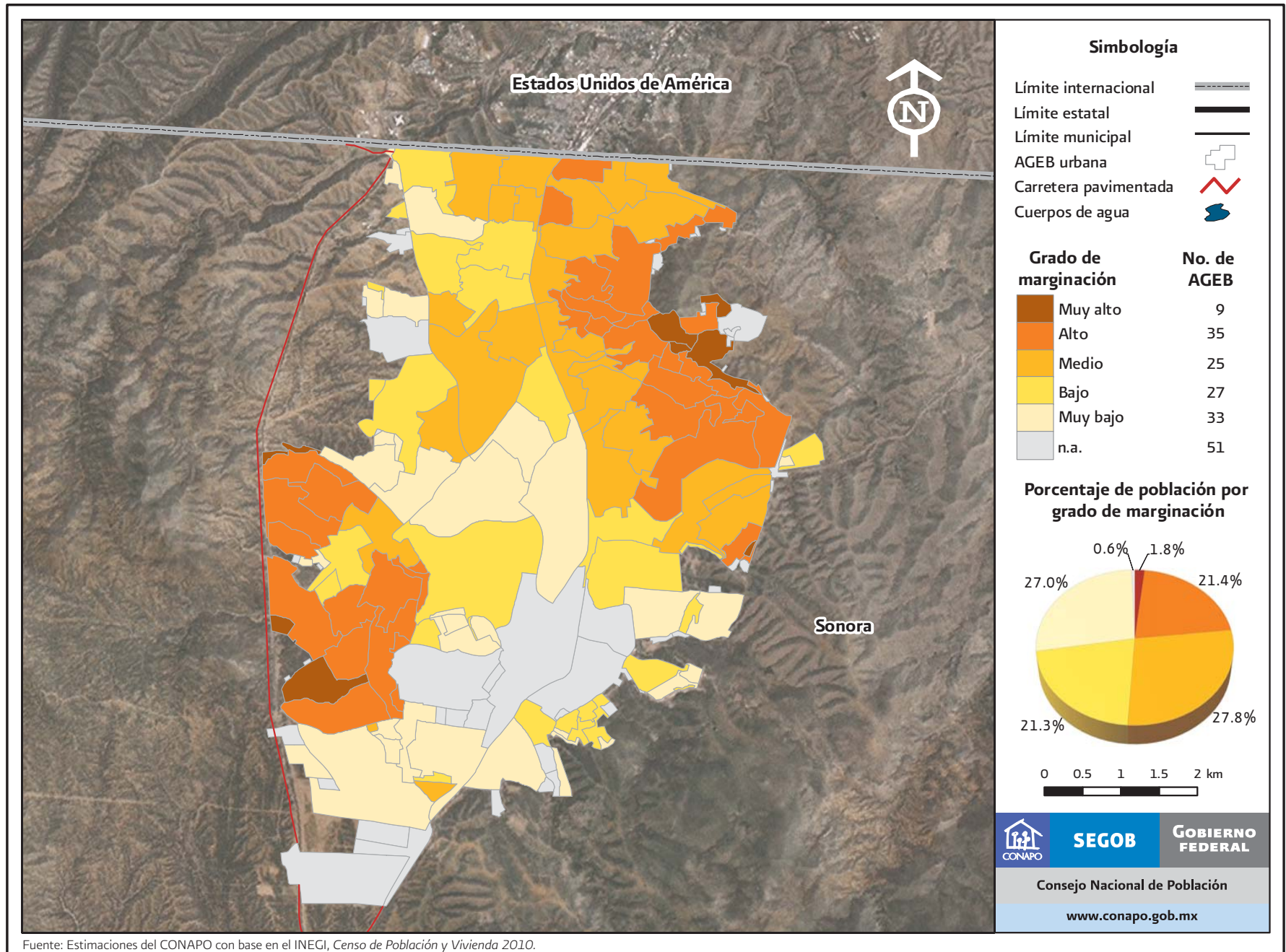
Fuente: Estimaciones del CONAPO con base en el INEGI, Censo de Población y Vivienda 2010.

La Paz: Grado de marginación urbana por AGEB, 2010



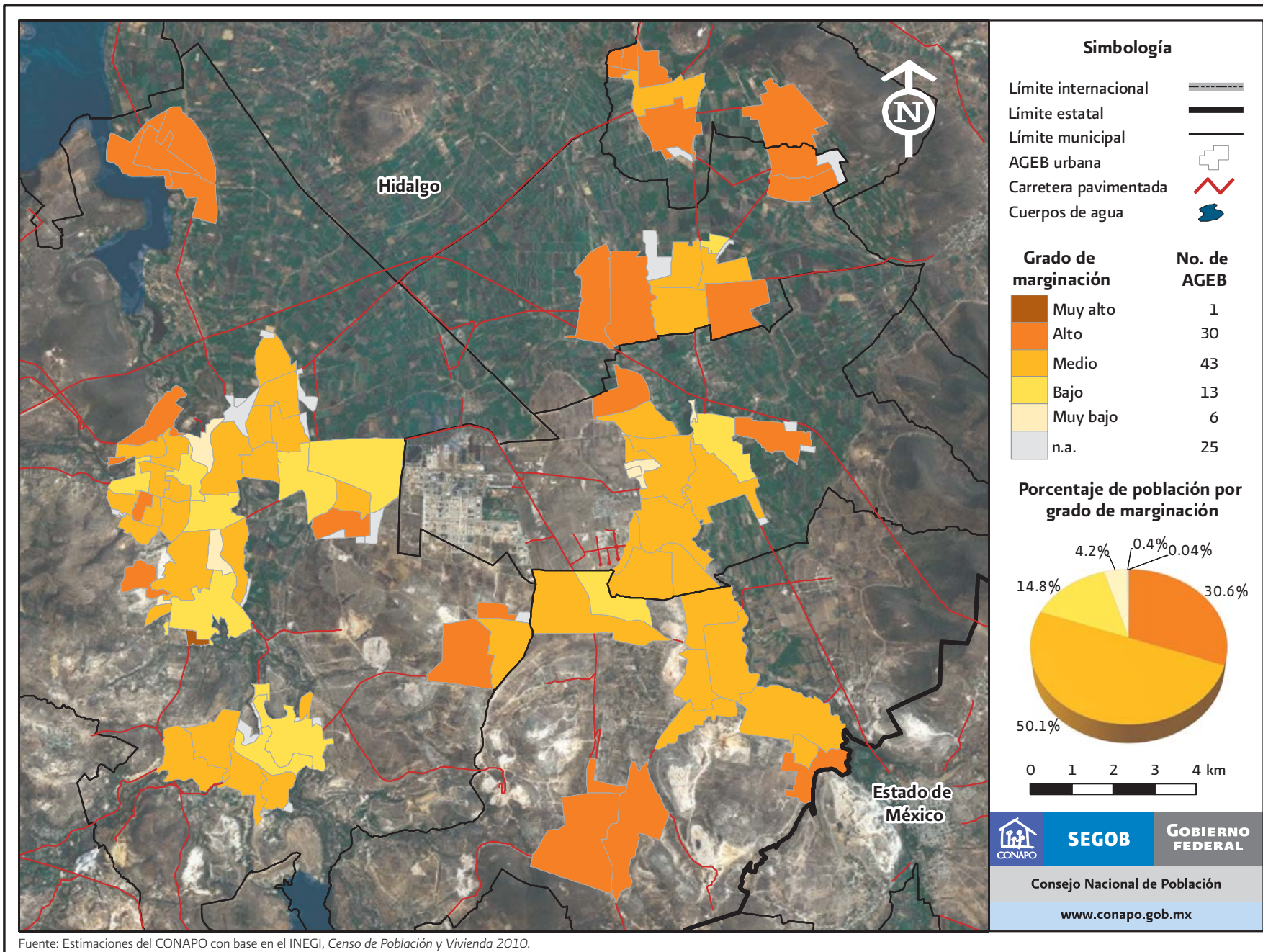
Fuente: Estimaciones del CONAPO con base en el INEGI, *Censo de Población y Vivienda 2010*.

Heroica Nogales: Grado de marginación urbana por AGEB, 2010



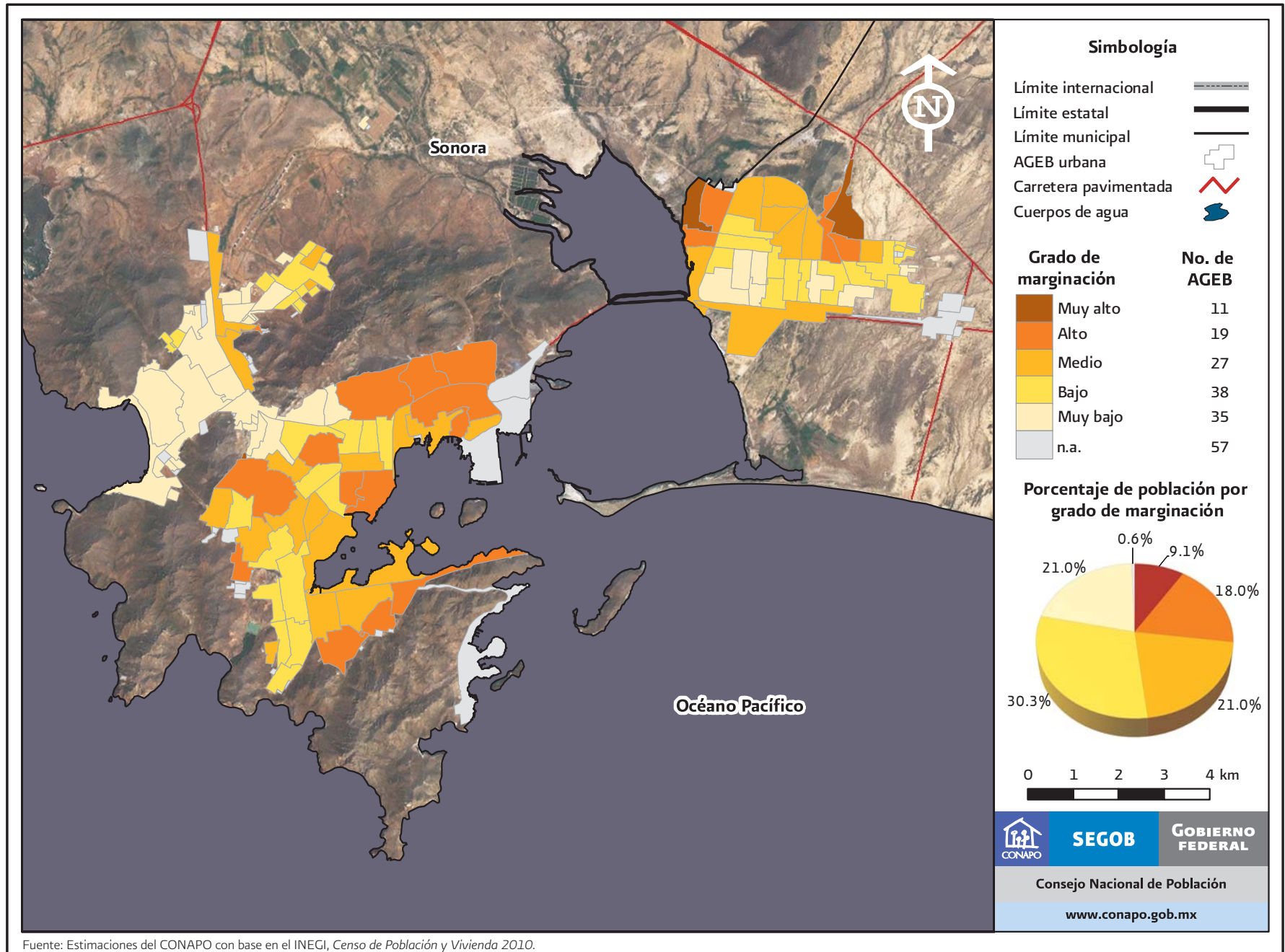
Fuente: Estimaciones del CONAPO con base en el INEGI, Censo de Población y Vivienda 2010.

Zona Metropolitana de Tula: Grado de marginación urbana por AGEB, 2010



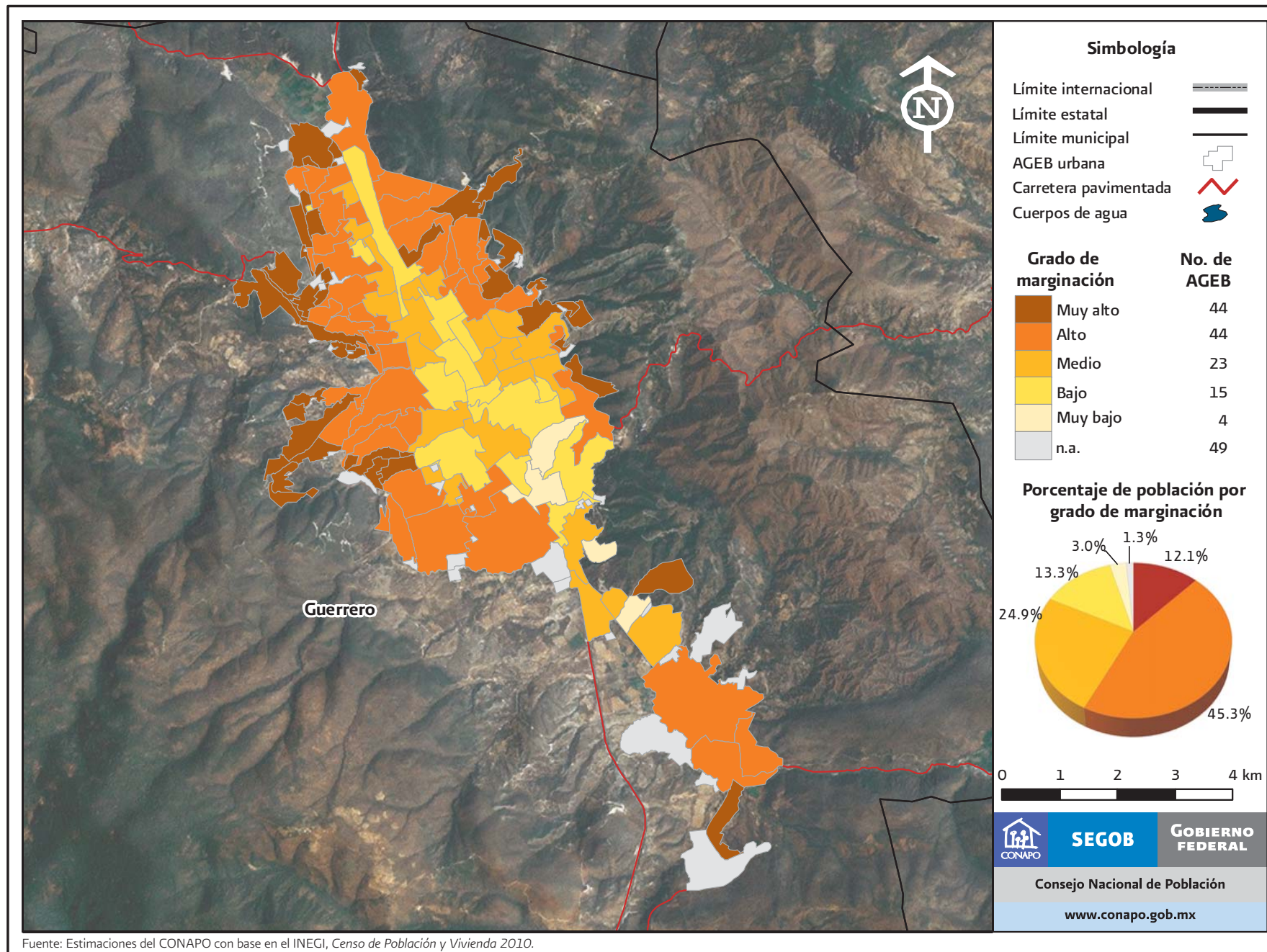
Fuente: Estimaciones del CONAPO con base en el INEGI, Censo de Población y Vivienda 2010.

Zona Metropolitana de Guaymas: Grado de marginación urbana por AGEB, 2010



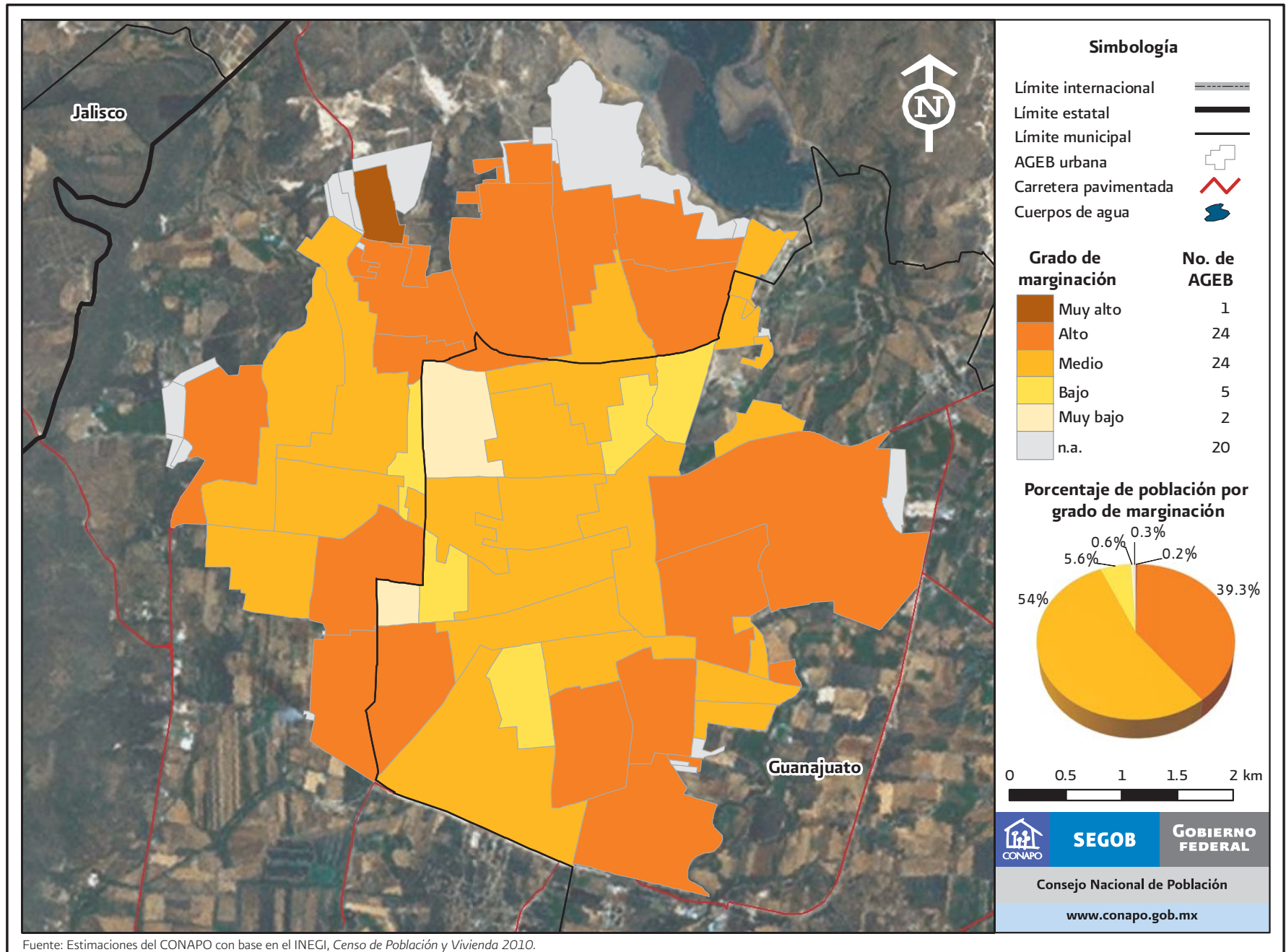
Fuente: Estimaciones del CONAPO con base en el INEGI, *Censo de Población y Vivienda 2010*.

Chilpancingo de los Bravo: Grado de marginación urbana por AGEB, 2010



Fuente: Estimaciones del CONAPO con base en el INEGI, *Censo de Población y Vivienda 2010*.

Zona Metropolitana de San Francisco del Rincón: Grado de marginación urbana por AGEB, 2010



Fuente: Estimaciones del CONAPO con base en el INEGI, Censo de Población y Vivienda 2010.