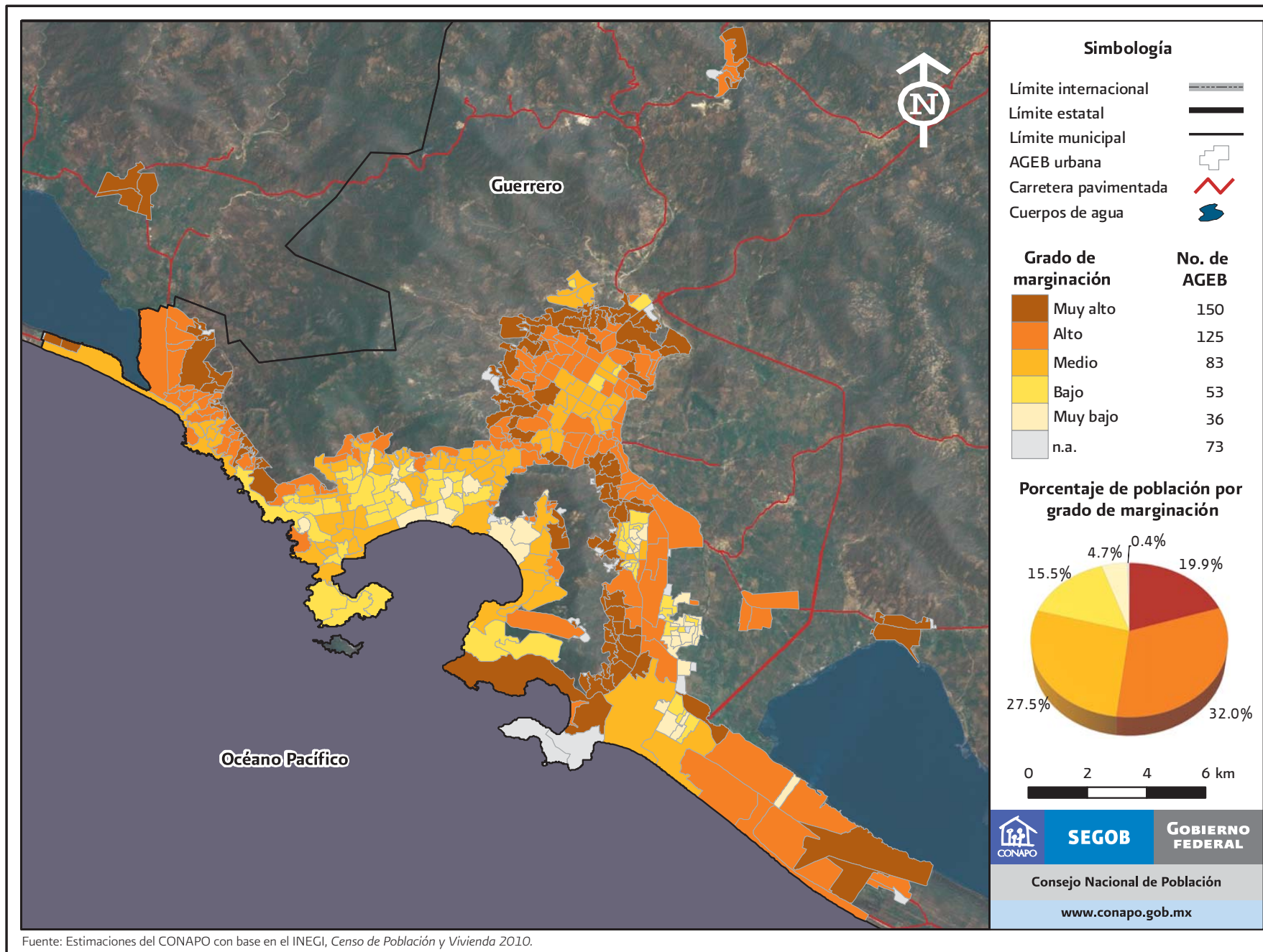
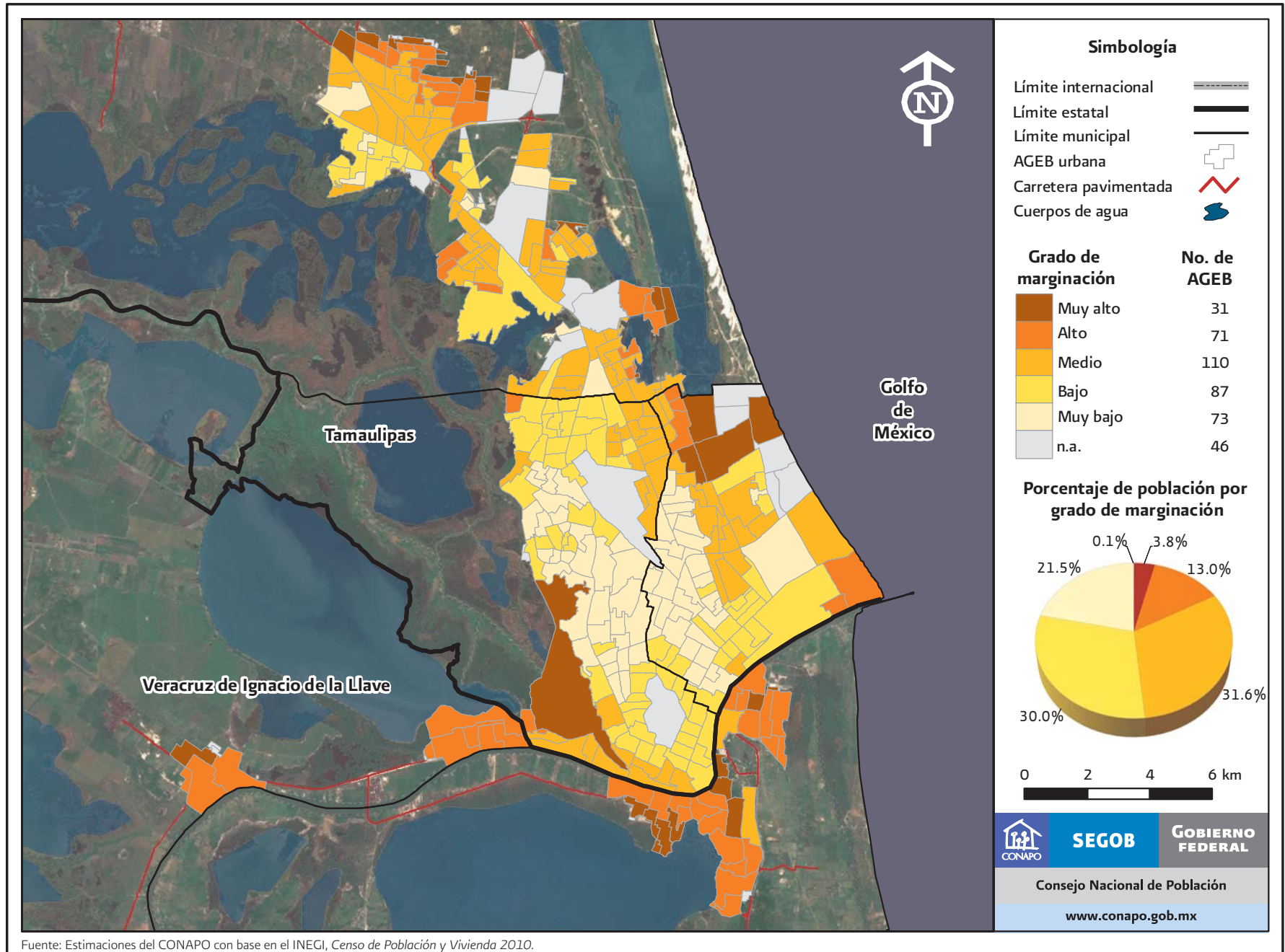


### Zona Metropolitana de Acapulco: Grado de marginación urbana por AGEB, 2010



Fuente: Estimaciones del CONAPO con base en el INEGI, *Censo de Población y Vivienda 2010*.

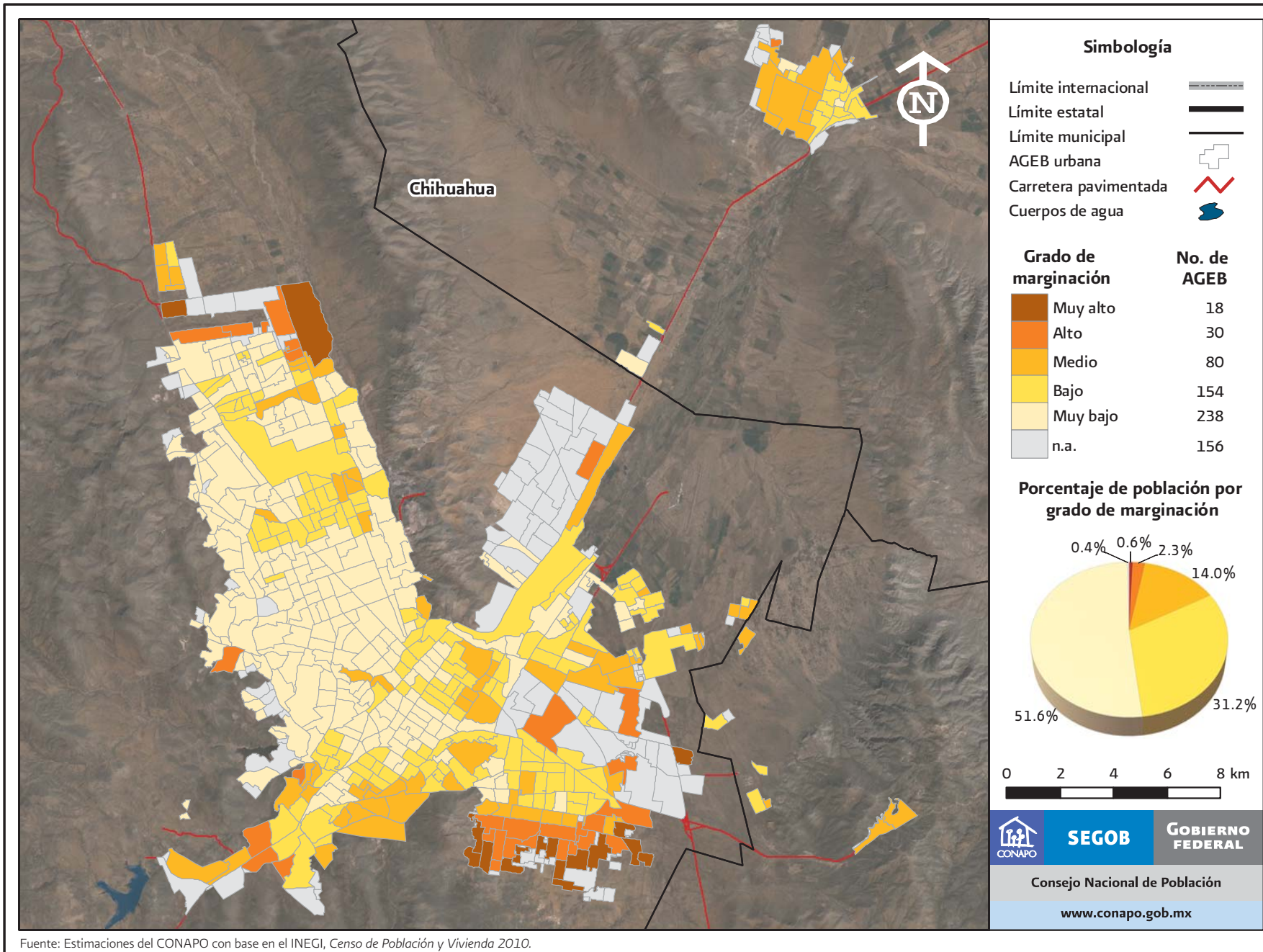
### Zona Metropolitana de Tampico: Grado de marginación urbana por AGEB, 2010



Fuente: Estimaciones del CONAPO con base en el INEGI, *Censo de Población y Vivienda 2010*.

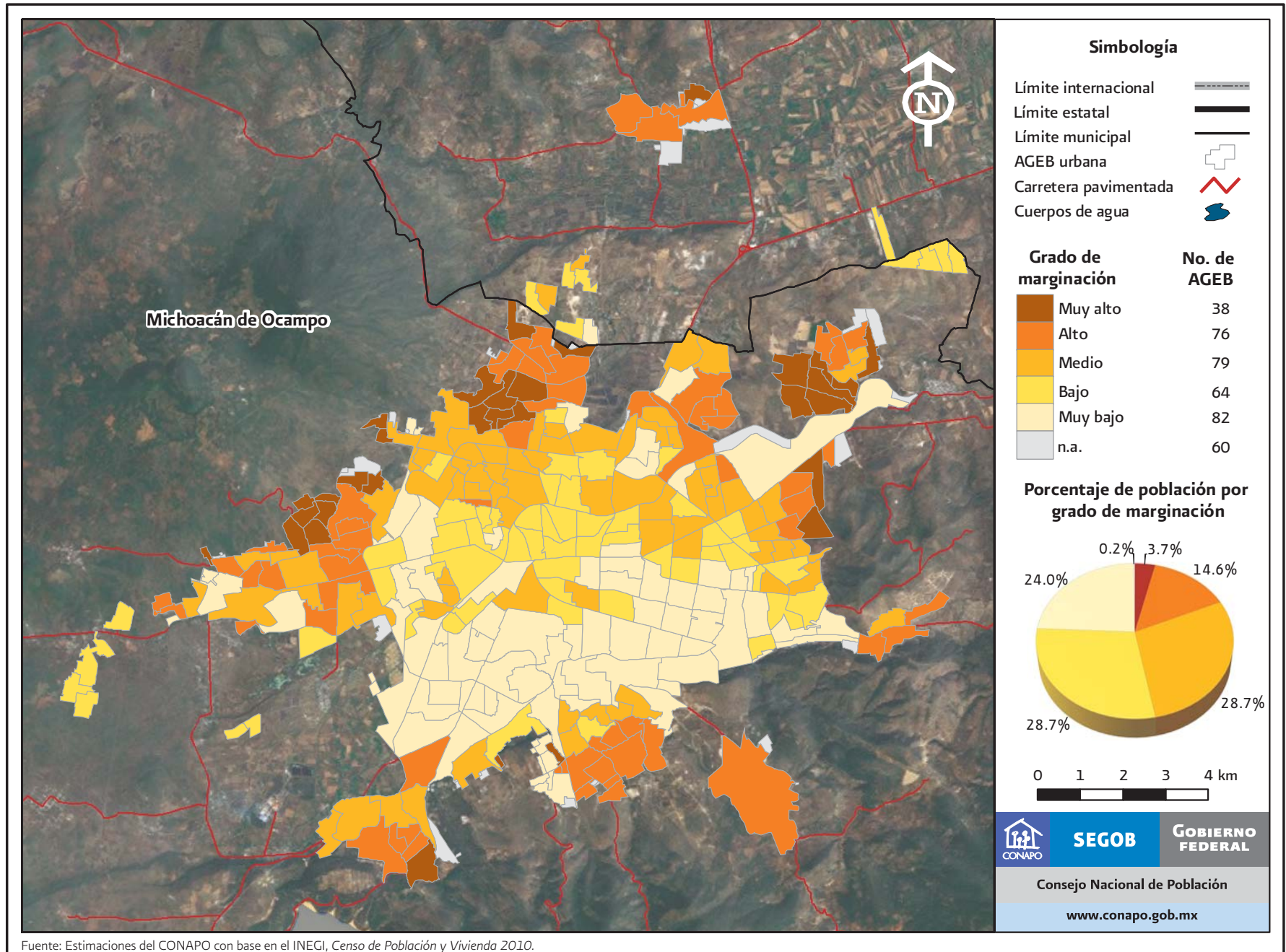


### Zona Metropolitana de Chihuahua: Grado de marginación urbana por AGEB, 2010



Fuente: Estimaciones del CONAPO con base en el INEGI, *Censo de Población y Vivienda 2010*.

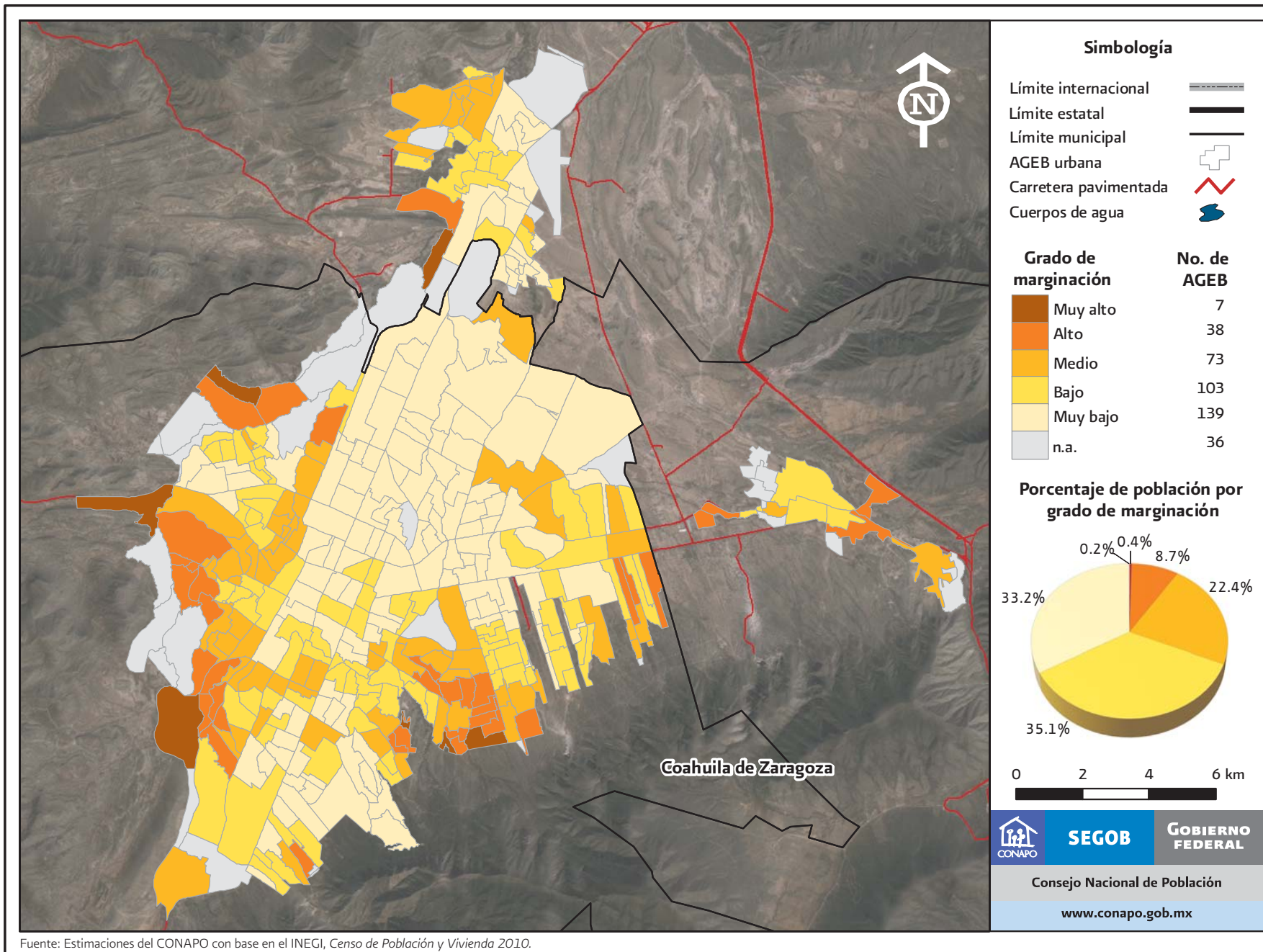
Zona Metropolitana de Morelia: Grado de marginación urbana por AGEB, 2010



Fuente: Estimaciones del CONAPO con base en el INEGI, Censo de Población y Vivienda 2010.

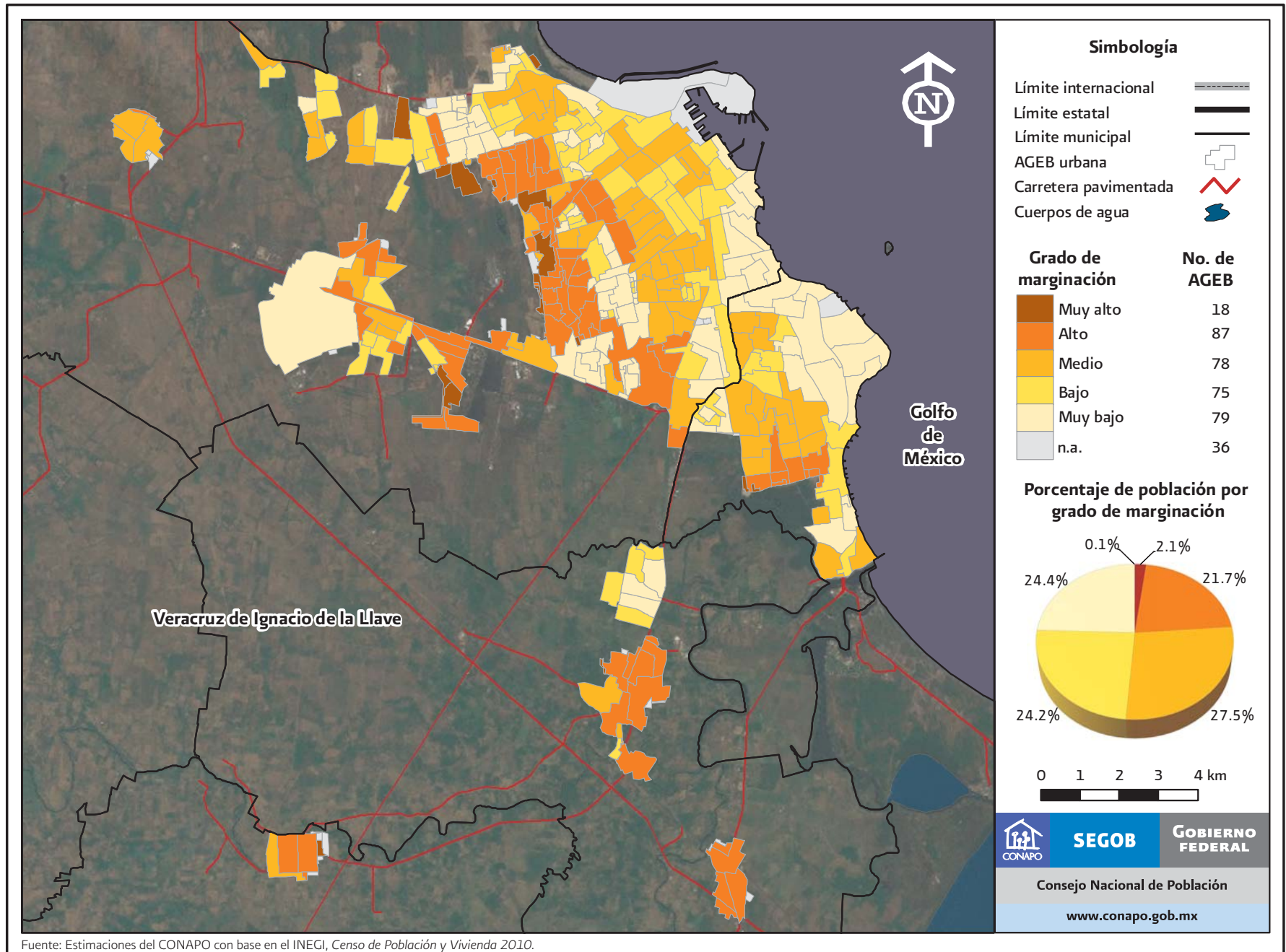


### Zona Metropolitana de Saltillo: Grado de marginación urbana por AGEB, 2010



Fuente: Estimaciones del CONAPO con base en el INEGI, *Censo de Población y Vivienda 2010*.

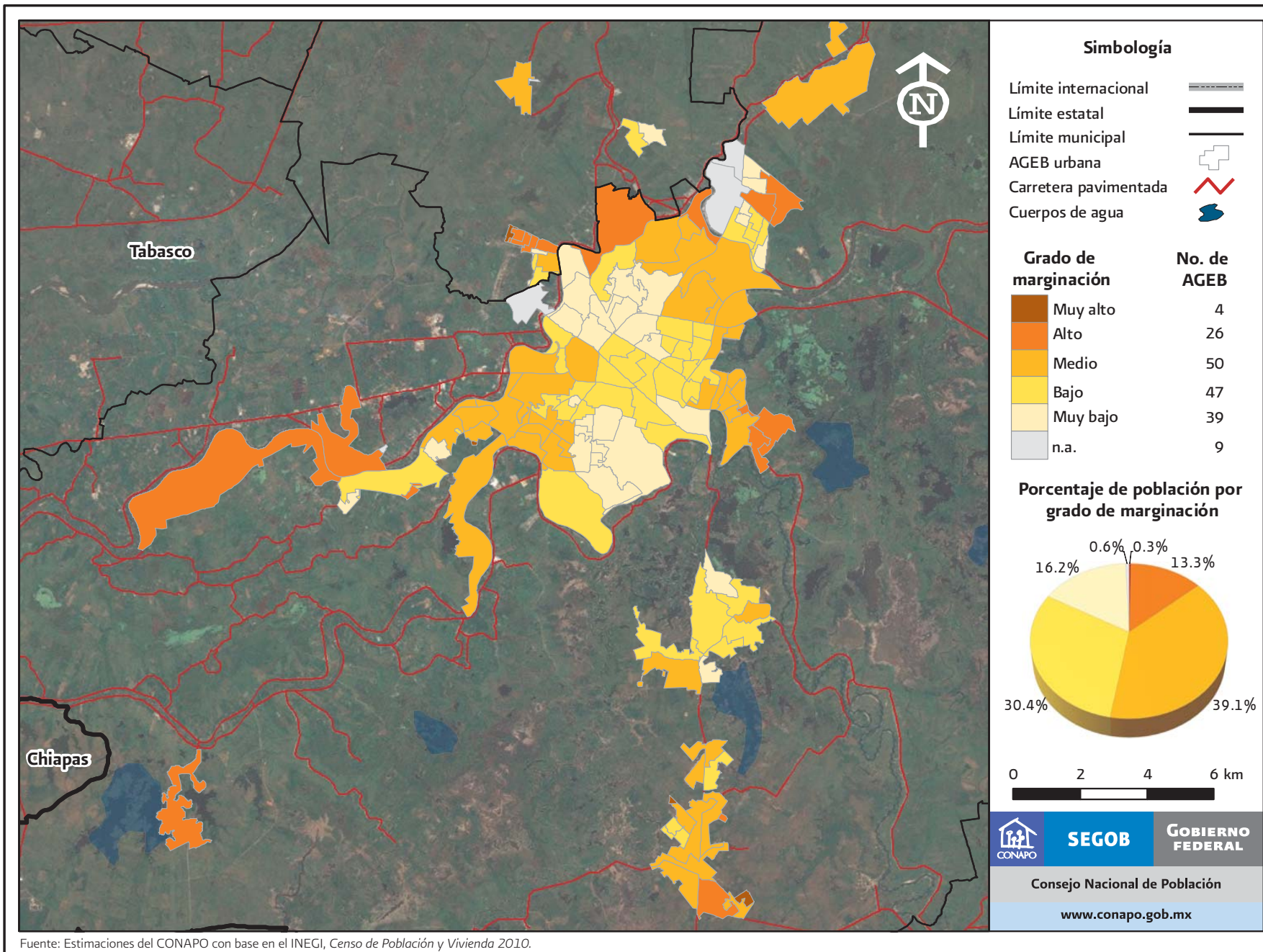
### Zona Metropolitana de Veracruz: Grado de marginación urbana por AGEB, 2010



Fuente: Estimaciones del CONAPO con base en el INEGI, *Censo de Población y Vivienda 2010*.

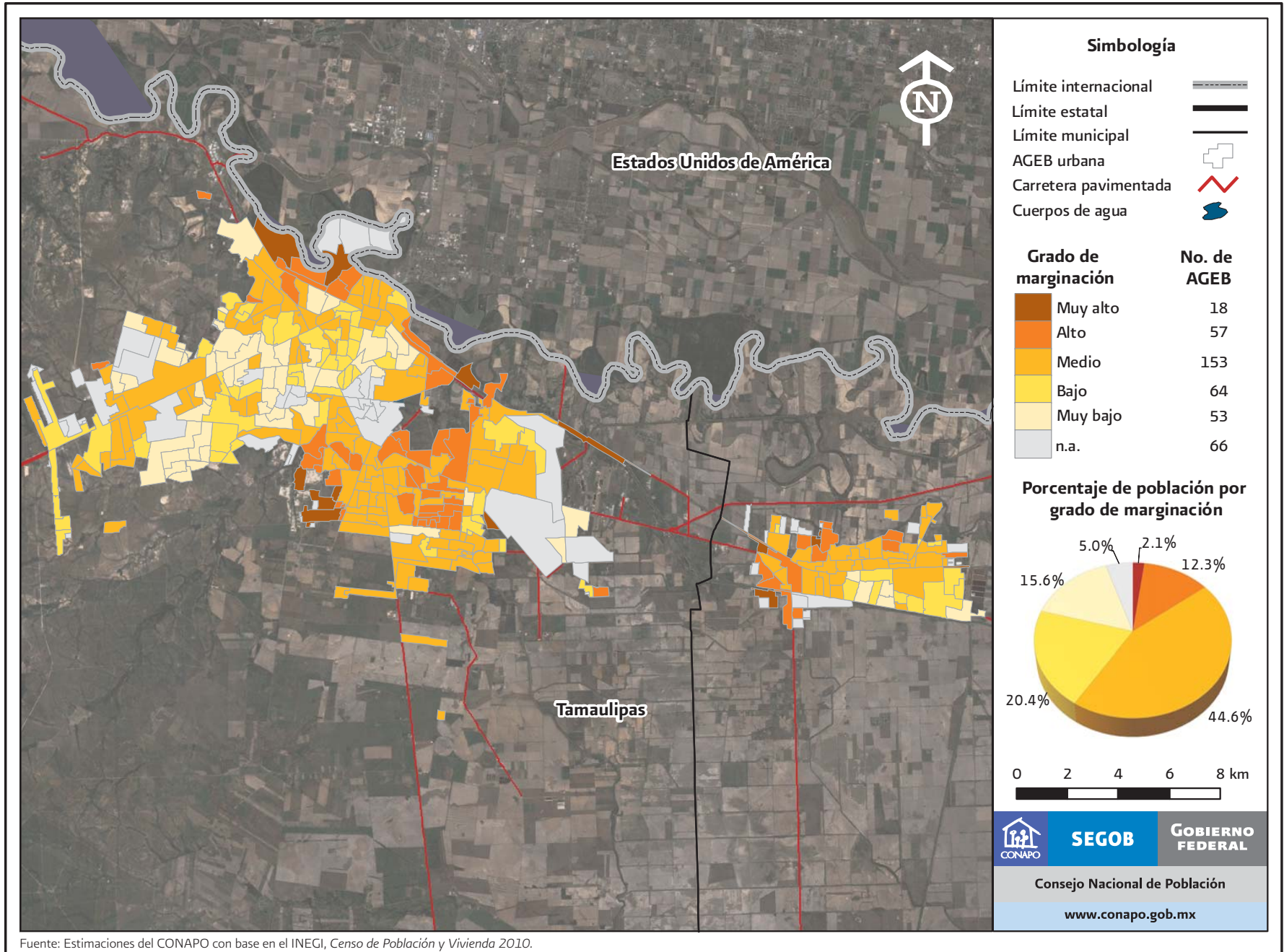


### Zona Metropolitana de Villahermosa: Grado de marginación urbana por AGEB, 2010



Fuente: Estimaciones del CONAPO con base en el INEGI, Censo de Población y Vivienda 2010.

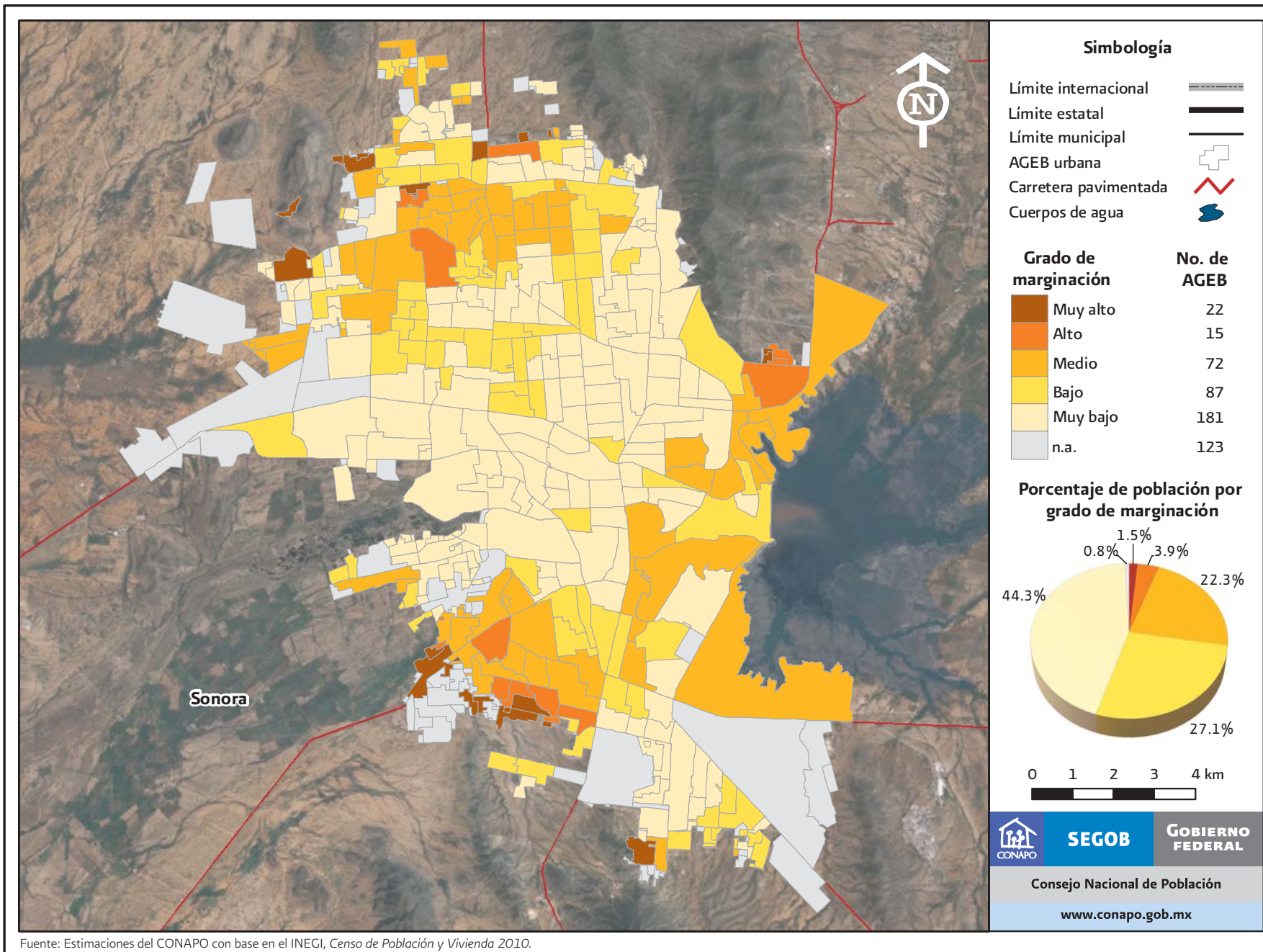
Zona Metropolitana de Reynosa - Río Bravo: Grado de marginación urbana por AGEB, 2010



Fuente: Estimaciones del CONAPO con base en el INEGI, *Censo de Población y Vivienda 2010*.

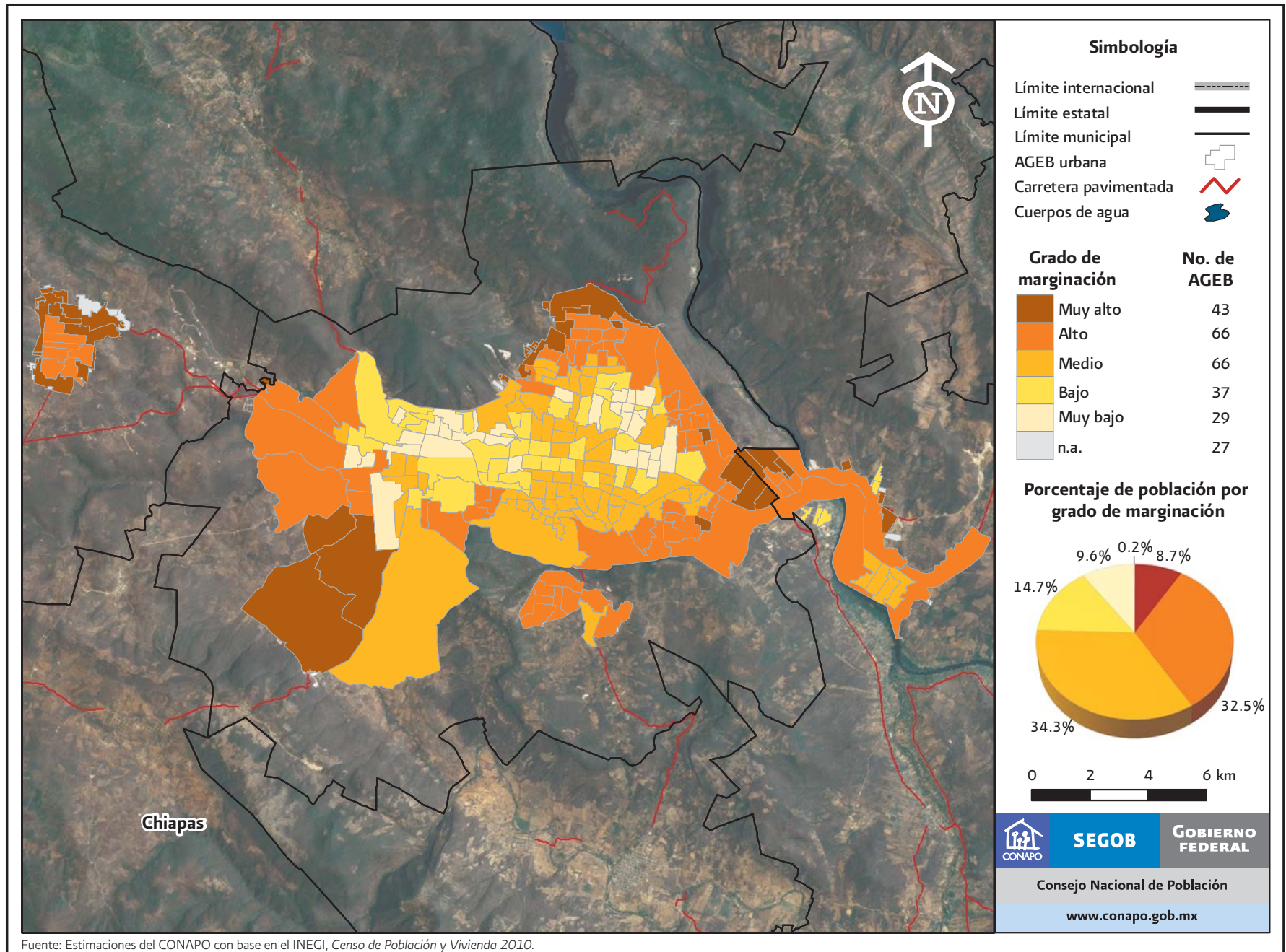


### Hermosillo: Grado de marginación urbana por AGEB, 2010



Fuente: Estimaciones del CONAPO con base en el INEGI, *Censo de Población y Vivienda 2010*.

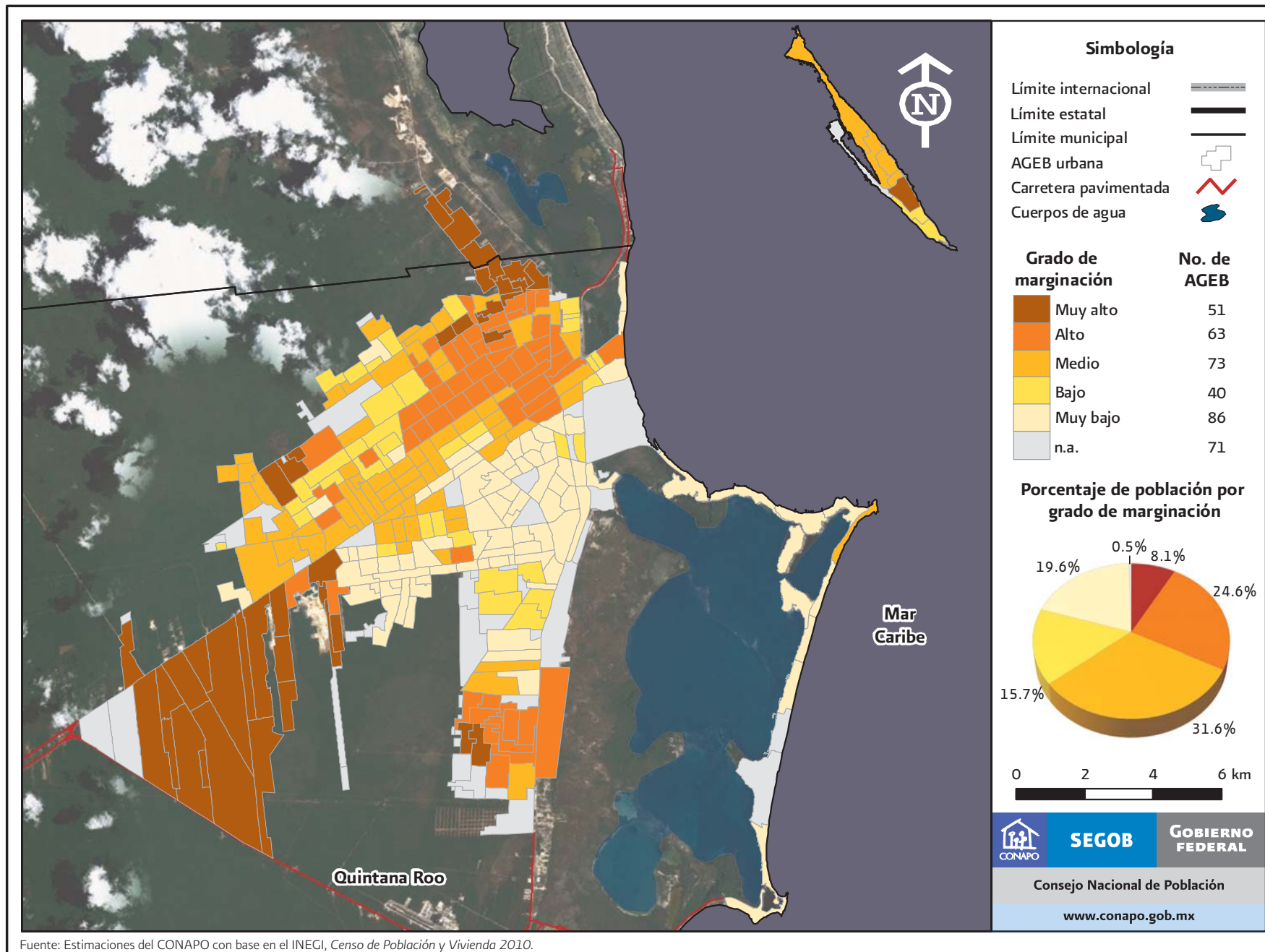
Zona Metropolitana de Tuxtla Gutiérrez: Grado de marginación urbana por AGEB, 2010



Fuente: Estimaciones del CONAPO con base en el INEGI, Censo de Población y Vivienda 2010.

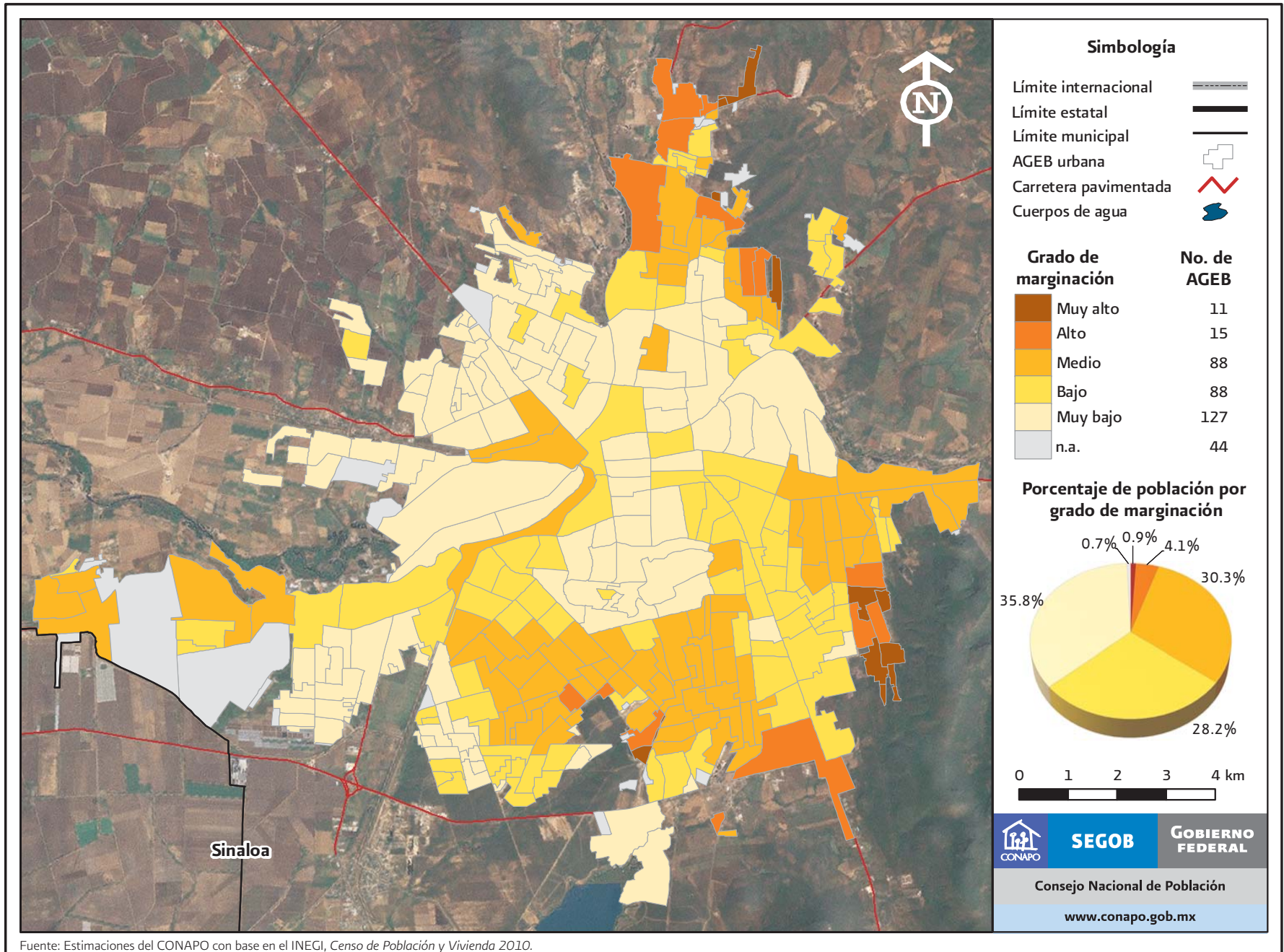


### Zona Metropolitana de Cancún: Grado de marginación urbana por AGEB, 2010



Fuente: Estimaciones del CONAPO con base en el INEGI, *Censo de Población y Vivienda 2010*.

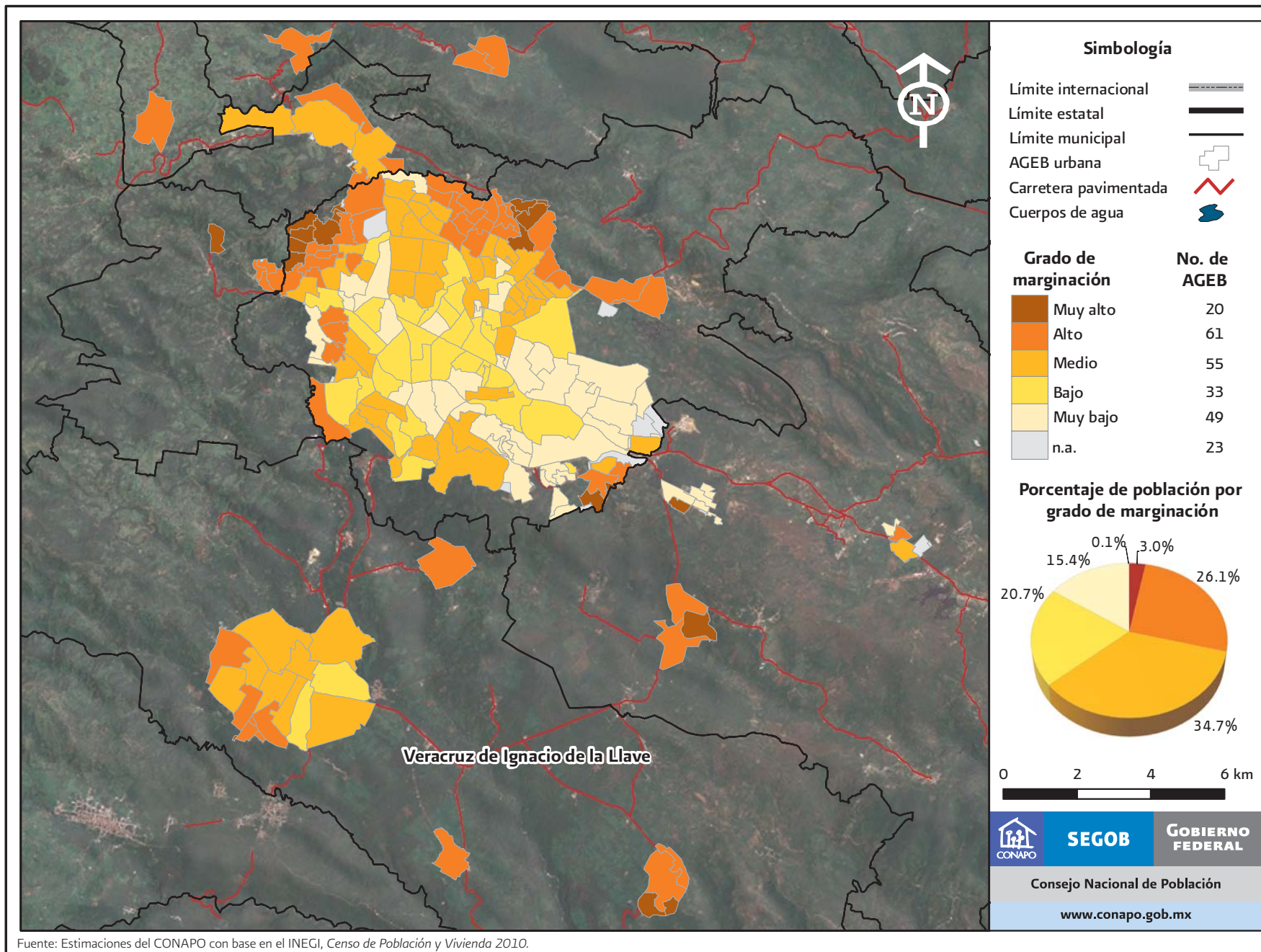
**Culiacán Rosales: Grado de marginación urbana por AGEB, 2010**



Fuente: Estimaciones del CONAPO con base en el INEGI, *Censo de Población y Vivienda 2010*.



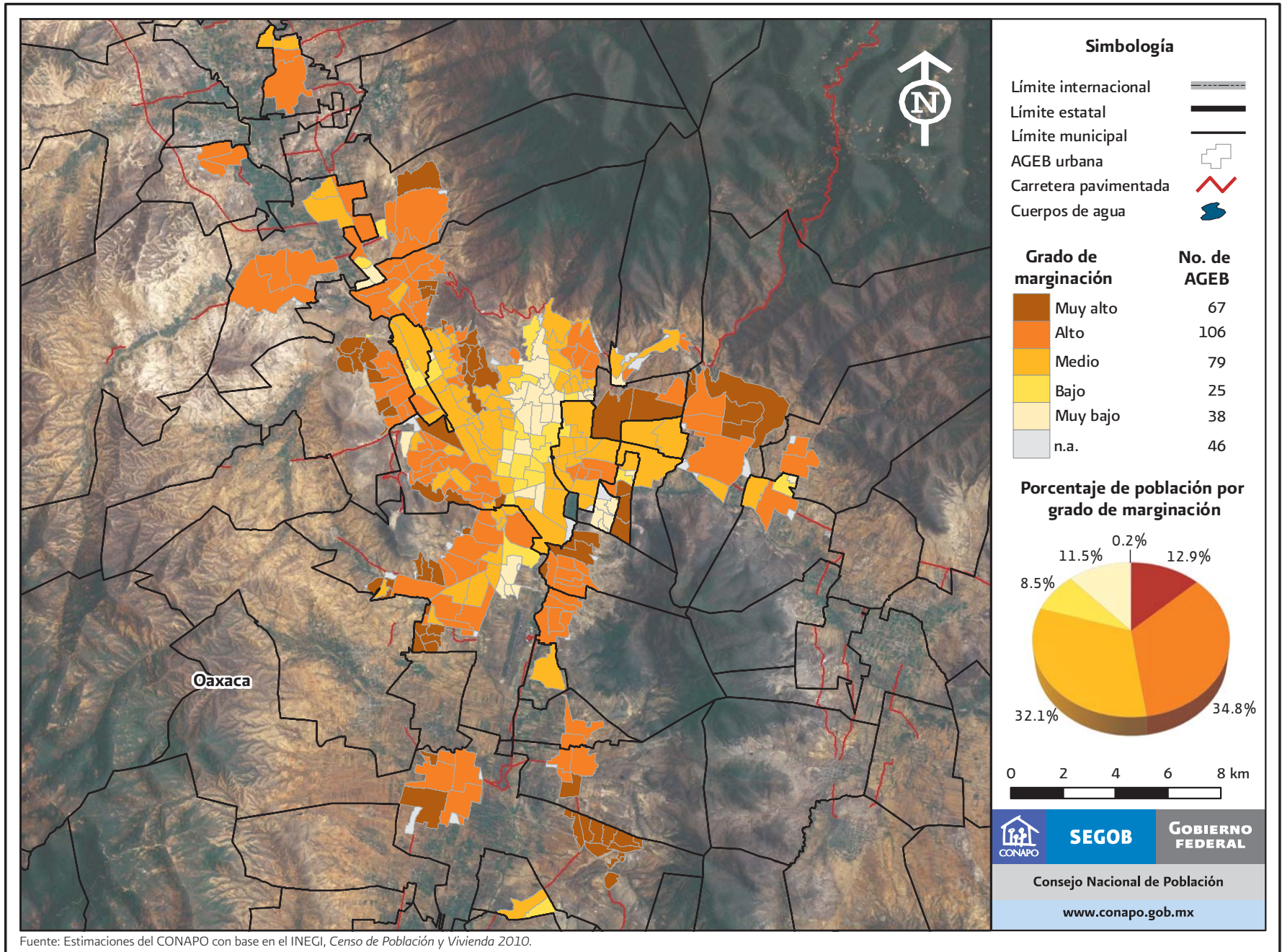
### Zona Metropolitana de Xalapa: Grado de marginación urbana por AGEB, 2010



Fuente: Estimaciones del CONAPO con base en el INEGI, Censo de Población y Vivienda 2010.



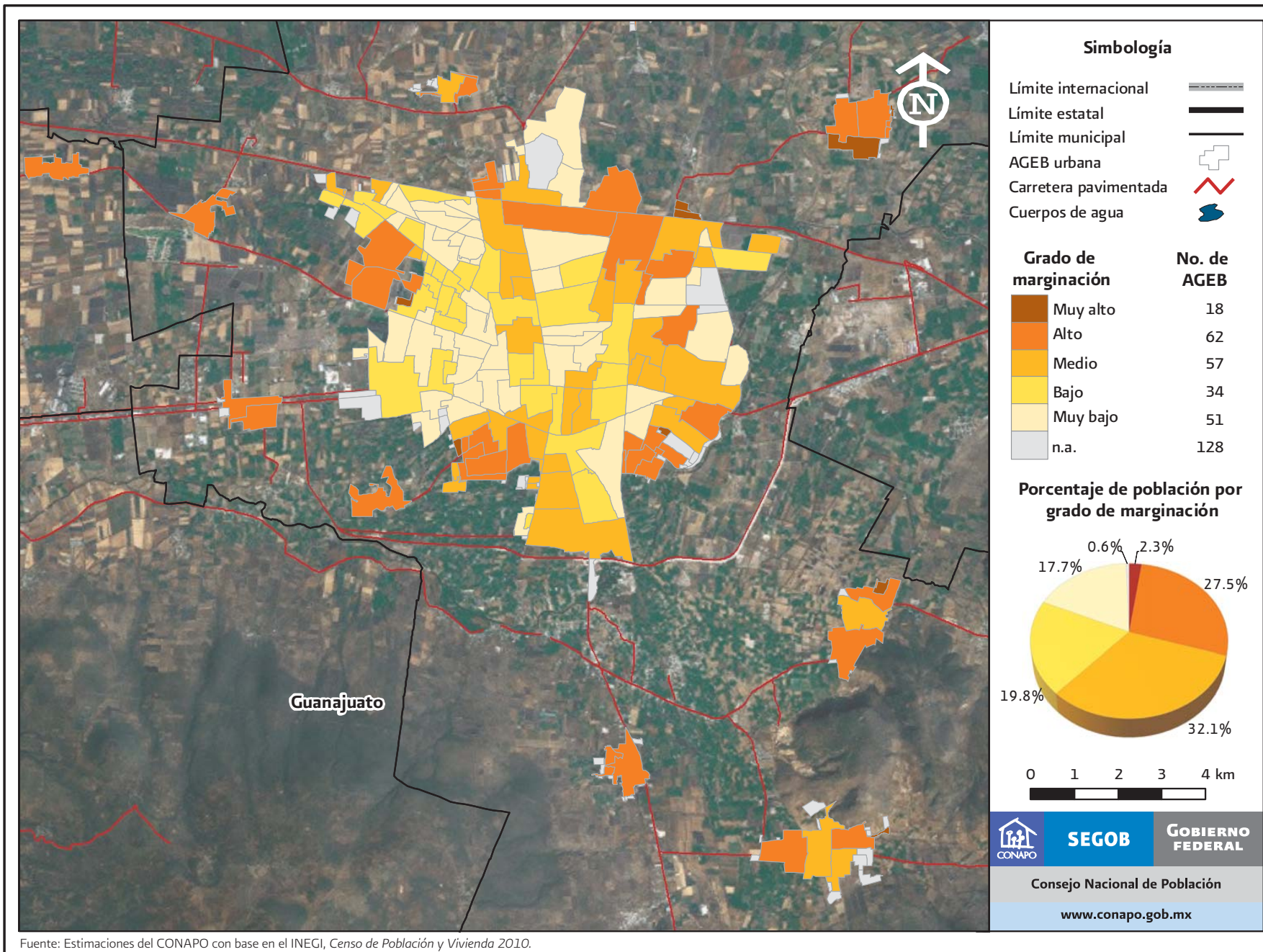
### Zona Metropolitana de Oaxaca: Grado de marginación urbana por AGEB, 2010



Fuente: Estimaciones del CONAPO con base en el INEGI, Censo de Población y Vivienda 2010.



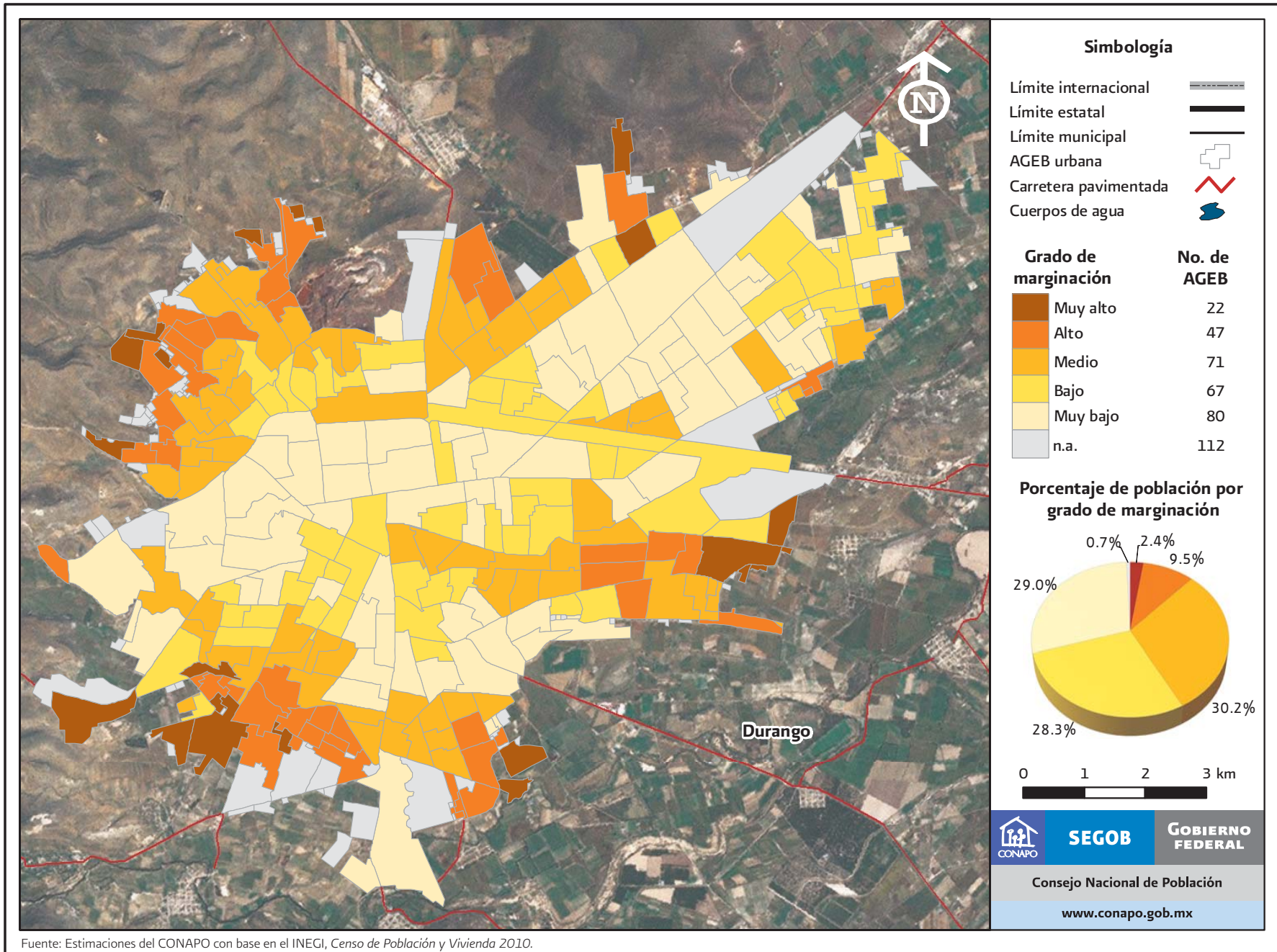
### Zona Metropolitana de Celaya: Grado de marginación urbana por AGEB, 2010



Fuente: Estimaciones del CONAPO con base en el INEGI, *Censo de Población y Vivienda 2010*.



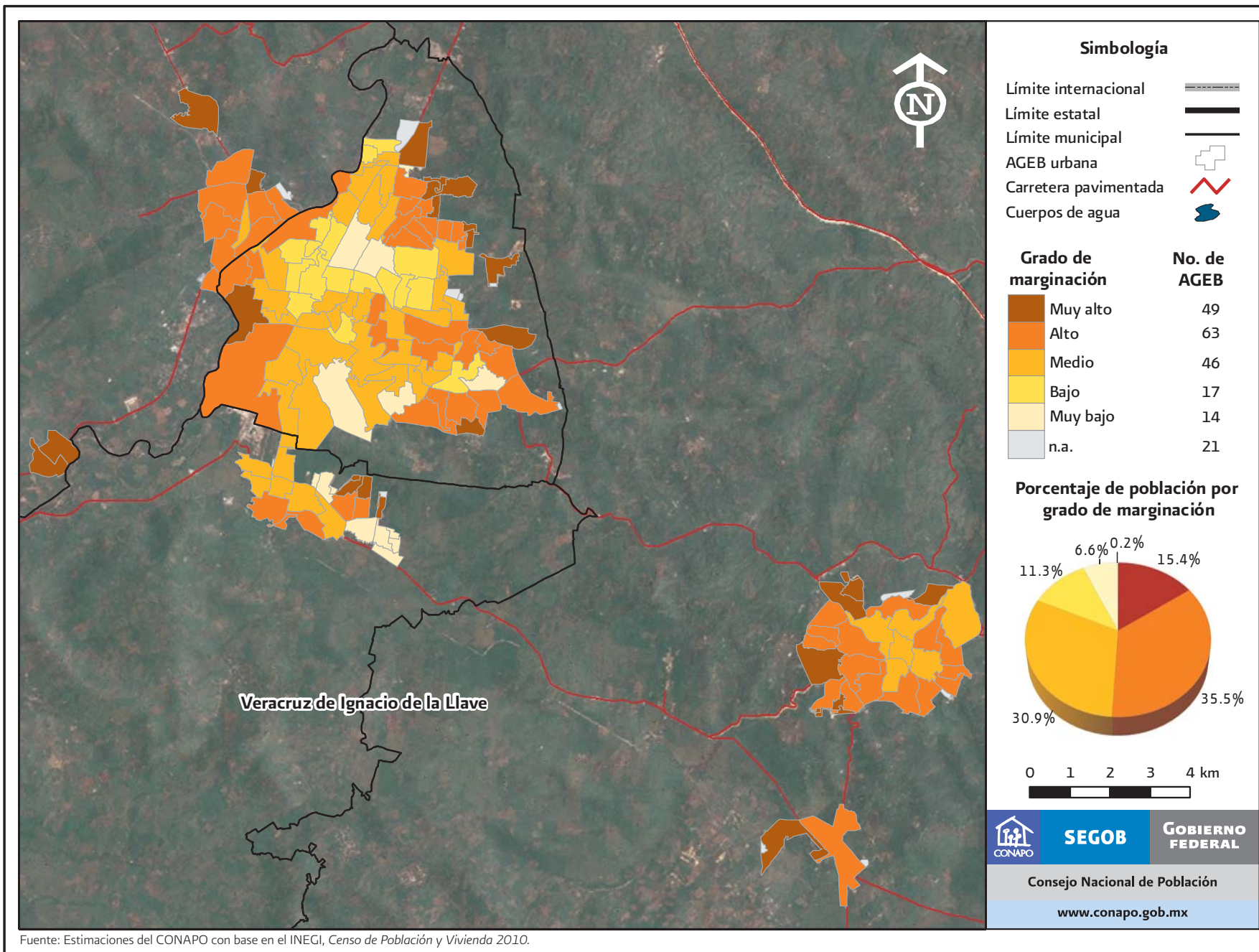
### Victoria de Durango: Grado de marginación urbana por AGEB, 2010



Fuente: Estimaciones del CONAPO con base en el INEGI, *Censo de Población y Vivienda 2010*.



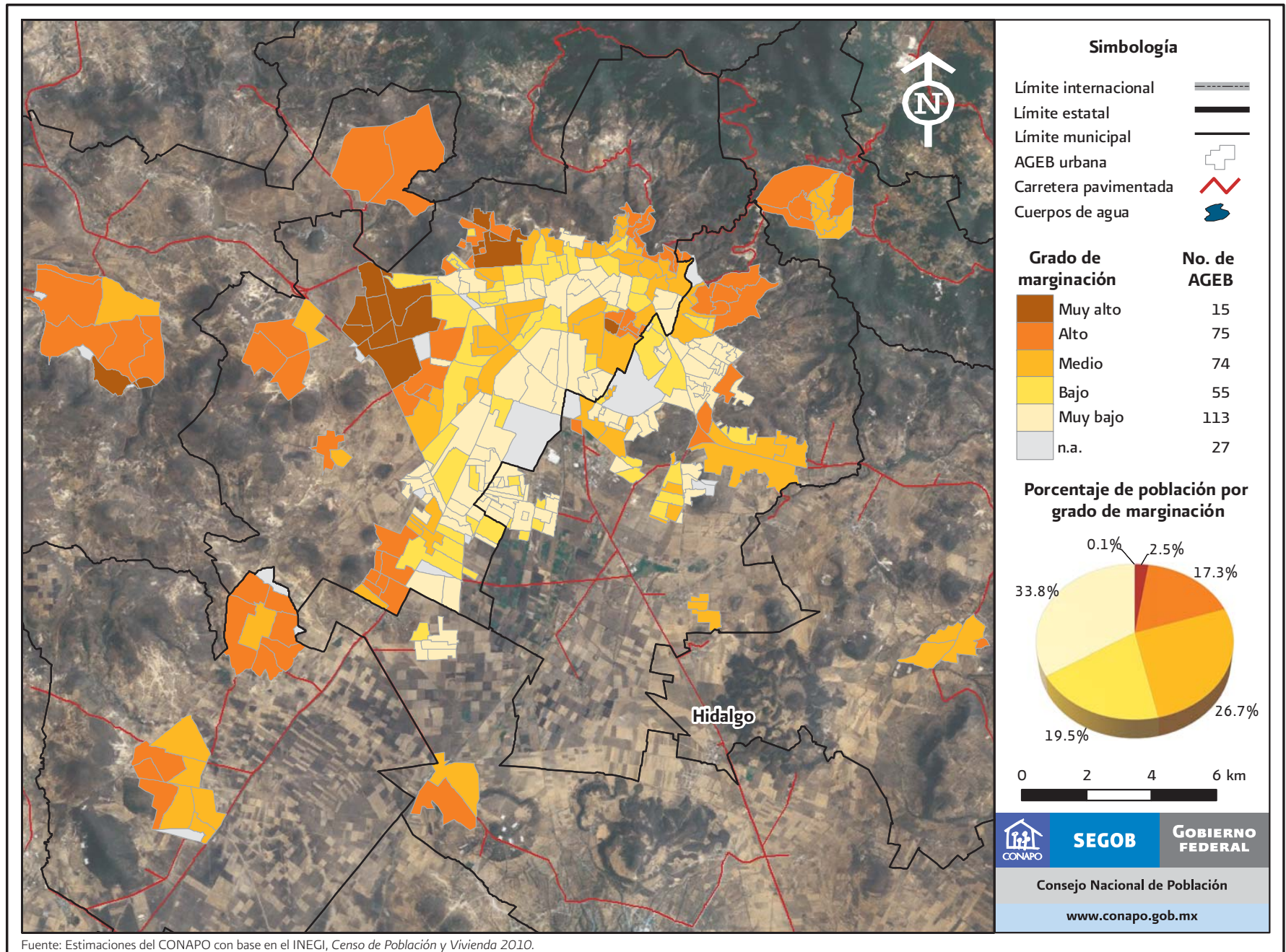
### Zona Metropolitana de Poza Rica: Grado de marginación urbana por AGEB, 2010



Fuente: Estimaciones del CONAPO con base en el INEGI, Censo de Población y Vivienda 2010.



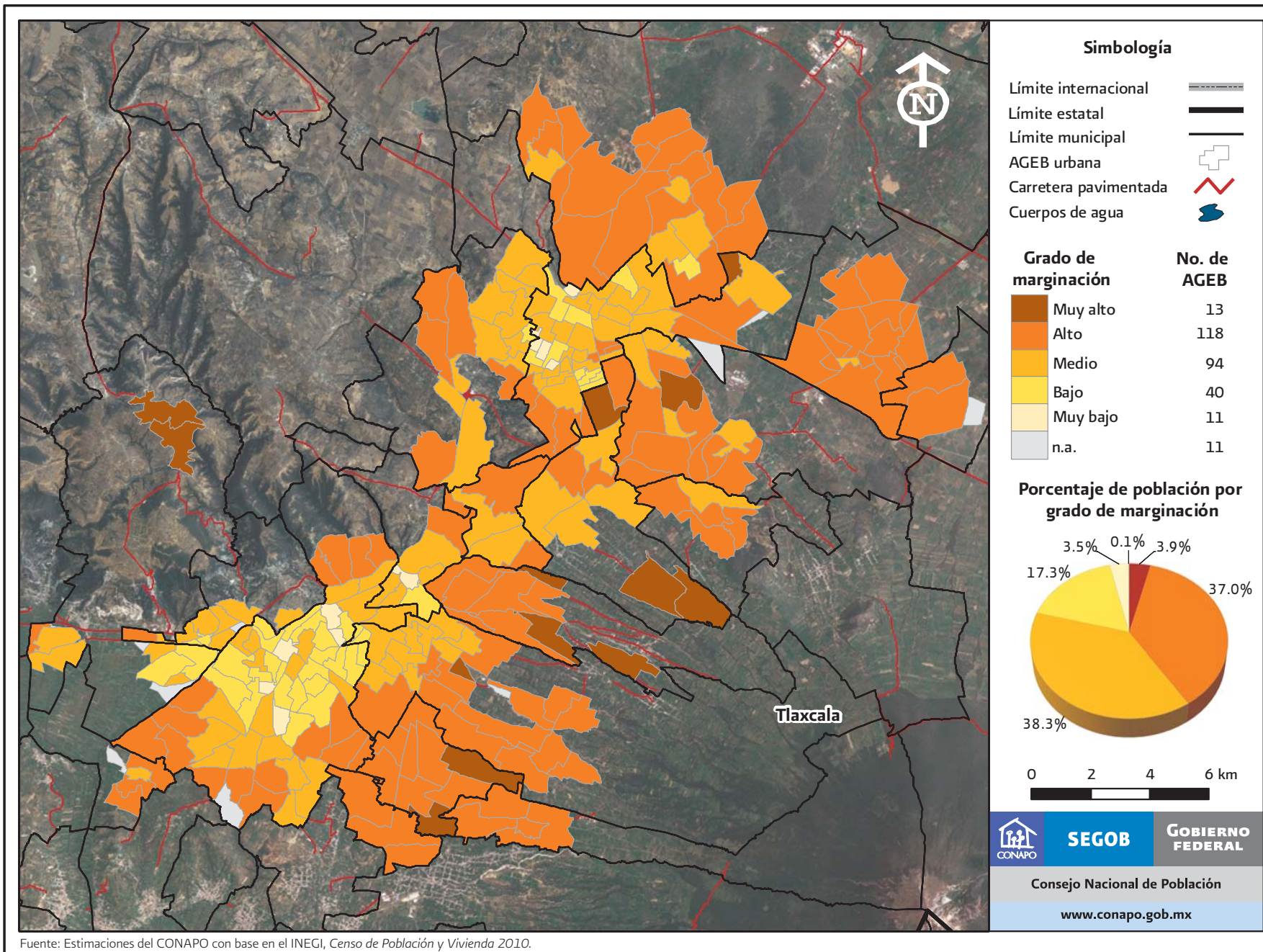
### Zona Metropolitana de Pachuca: Grado de marginación urbana por AGEB, 2010



Fuente: Estimaciones del CONAPO con base en el INEGI, Censo de Población y Vivienda 2010.

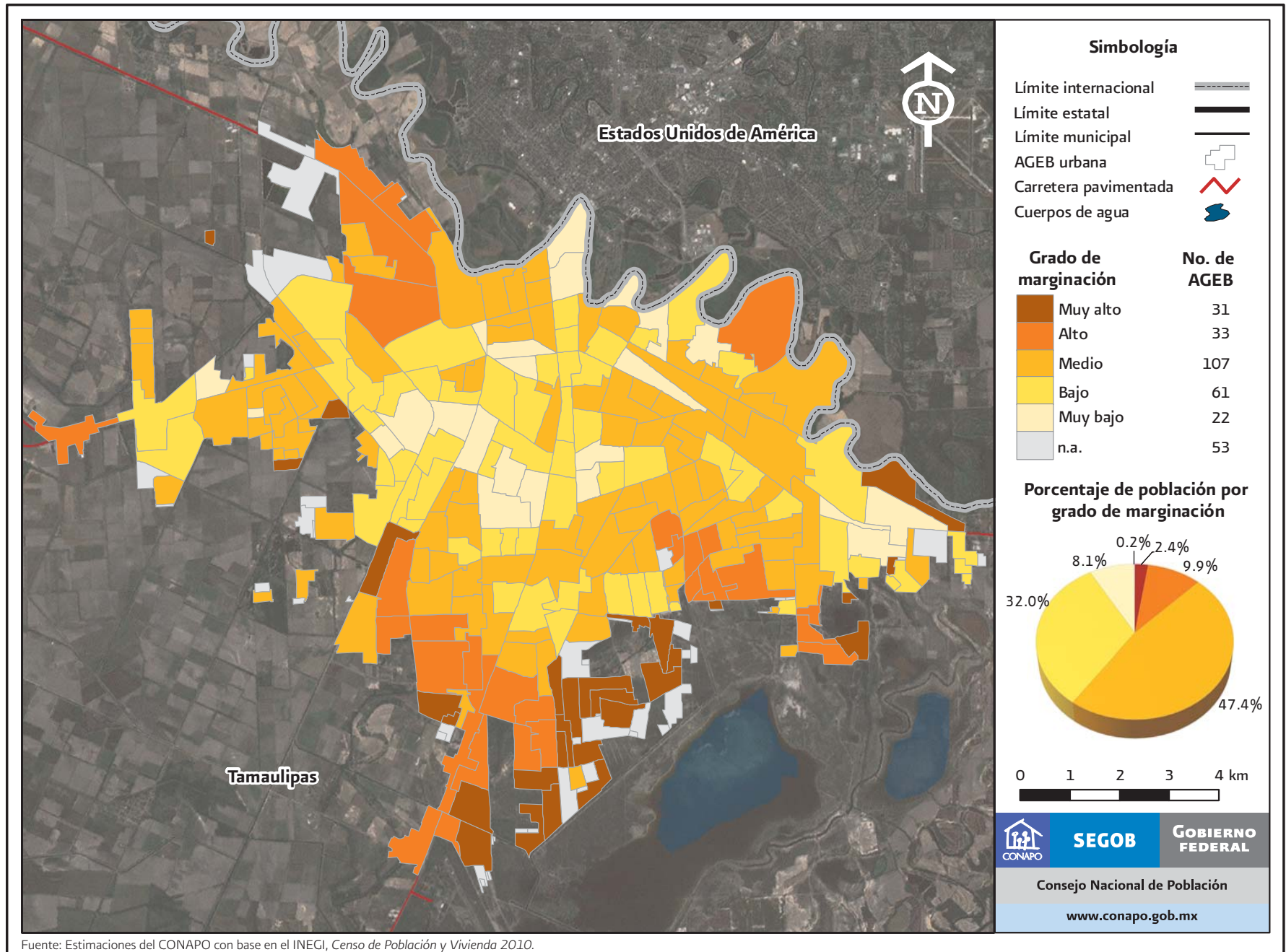


### Zona Metropolitana de Tlaxcala - Apizaco: Grado de marginación urbana por AGEB, 2010



Fuente: Estimaciones del CONAPO con base en el INEGI, Censo de Población y Vivienda 2010.

Zona Metropolitana de Matamoros: Grado de marginación urbana por AGEB, 2010



Fuente: Estimaciones del CONAPO con base en el INEGI, Censo de Población y Vivienda 2010.