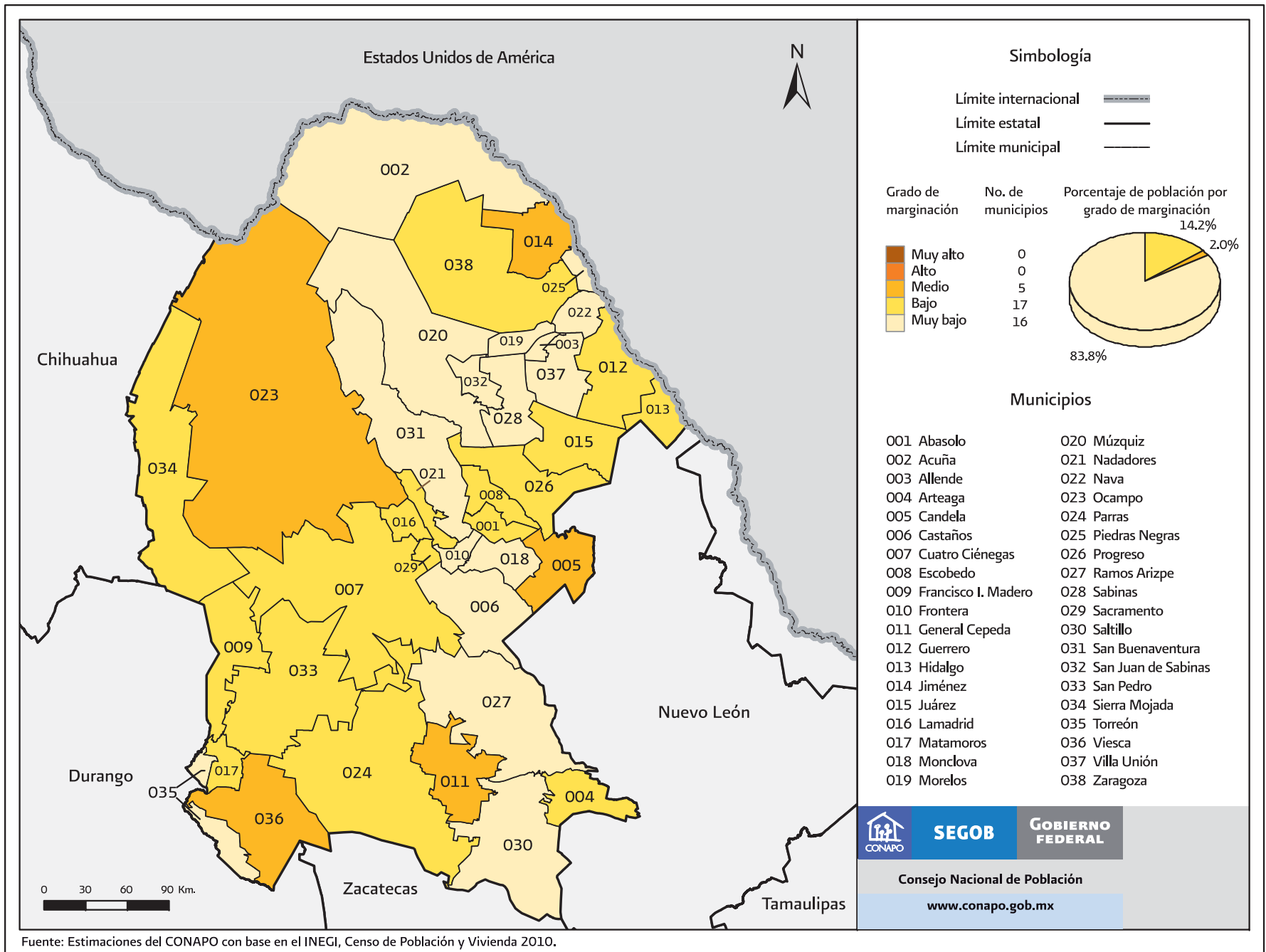


Mapa B.5. Coahuila de Zaragoza: Grado de marginación por municipio, 2010



Fuente: Estimaciones del CONAPO con base en el INEGI, Censo de Población y Vivienda 2010.

**Cuadro B.5. Coahuila de Zaragoza: Población total, indicadores socioeconómicos, índice y grado de marginación, lugar que ocupa en el contexto nacional y estatal por municipio, 2010**

Clave de la entidad federativa	Clave del municipio	Municipio	Población total	% Población de 15 años o más analfabeta	% Población de 15 años o más sin primaria completa	% Ocupantes en viviendas sin drenaje ni excusado	% Ocupantes en viviendas sin energía eléctrica	% Ocupantes en viviendas sin agua entubada	% Viviendas con algún nivel de hacinamiento	% Ocupantes en viviendas con piso de tierra	% Población en localidades con menos de 5 000 habitantes	% Población ocupada con ingresos de hasta 2 salarios mínimos	Índice de marginación	Grado de marginación	Índice de marginación escala 0 a 100	Lugar que ocupa en el contexto estatal	Lugar que ocupa en el contexto nacional
		<b>Coahuila de Zaragoza</b>	<b>2 748 391</b>	<b>2.65</b>	<b>12.17</b>	<b>1.09</b>	<b>0.54</b>	<b>1.39</b>	<b>30.27</b>	<b>1.42</b>	<b>12.15</b>	<b>30.04</b>					
05	001	Abasolo	1 070	3.92	19.22	0.56	0.28	2.52	18.21	0.00	100.00	56.13	-1.096	Bajo	15.293	18	2 095
05	002	Acuña	136 755	2.70	14.24	0.48	0.61	1.00	39.57	1.48	1.84	48.95	-1.379	Muy bajo	12.092	24	2 276
05	003	Allende	22 675	2.77	14.01	1.04	0.27	0.78	29.72	0.78	8.74	33.54	-1.638	Muy bajo	9.163	29	2 360
05	004	Arteaga	22 544	6.37	25.72	3.87	1.66	10.16	40.46	3.26	62.54	49.94	-0.720	Bajo	19.539	6	1 810
05	005	Candela	1 808	8.73	30.59	1.00	0.95	1.17	36.02	1.23	100.00	49.26	-0.646	Medio	20.378	5	1 736
05	006	Castaños	25 892	2.79	13.43	1.58	0.80	4.96	38.50	0.62	8.66	37.49	-1.453	Muy bajo	11.259	26	2 301
05	007	Cuatro Ciénegas	13 013	5.39	21.03	4.96	4.13	8.33	39.41	3.01	20.78	53.60	-0.912	Bajo	17.371	12	1 962
05	008	Escobedo	2 901	4.28	23.99	1.42	1.14	12.71	33.37	0.76	100.00	46.32	-0.810	Bajo	18.518	8	1 882
05	009	Francisco I. Madero	55 676	4.70	19.92	2.81	0.69	0.45	36.06	1.57	52.17	52.57	-1.035	Bajo	15.981	16	2 057
05	010	Frontera	75 215	2.32	10.71	0.61	0.55	1.01	38.87	0.83	7.65	27.58	-1.639	Muy bajo	9.153	30	2 362
05	011	General Cepeda	11 682	8.06	28.54	7.95	1.85	3.03	38.69	1.37	100.00	61.20	-0.432	Medio	22.791	2	1 570
05	012	Guerrero	2 091	7.71	29.12	2.88	2.10	6.21	29.00	1.89	100.00	38.72	-0.790	Bajo	18.740	7	1 868
05	013	Hidalgo	1 852	6.39	23.37	5.21	1.46	0.97	38.23	3.10	100.00	29.34	-0.887	Bajo	17.648	10	1 945
05	014	Jiménez	9 935	4.51	29.22	6.63	3.62	25.81	32.99	2.46	100.00	71.87	-0.263	Medio	24.696	1	1 427
05	015	Juárez	1 599	2.62	23.34	1.45	2.33	3.71	34.16	0.76	100.00	48.53	-0.862	Bajo	17.937	9	1 923
05	016	Lamadrid	1 835	4.26	19.68	1.04	0.27	0.38	27.72	0.22	100.00	40.04	-1.124	Bajo	14.966	20	2 115
05	017	Matamoros	107 160	4.67	20.03	2.97	0.45	0.59	38.91	2.33	42.25	34.24	-1.208	Bajo	14.026	21	2 174
05	018	Monclova	216 206	1.66	8.61	0.36	0.47	0.67	28.71	0.86	0.43	25.19	-1.871	Muy bajo	6.527	36	2 429
05	019	Morelos	8 207	2.78	15.58	1.85	0.21	1.63	34.13	0.52	16.67	32.76	-1.523	Muy bajo	10.459	28	2 322
05	020	Múzquiz	66 834	3.46	18.08	1.48	1.07	1.42	35.42	1.46	10.42	39.59	-1.391	Muy bajo	11.949	25	2 281
05	021	Nadadores	6 335	3.81	15.60	2.04	0.58	2.44	34.31	1.01	100.00	48.92	-0.983	Bajo	16.562	13	2 023
05	022	Nava	27 928	3.09	15.60	1.44	1.10	1.73	36.58	1.82	20.54	30.30	-1.463	Muy bajo	11.142	27	2 307
05	023	Ocampo	10 991	5.93	24.37	4.31	2.57	15.60	35.56	3.23	100.00	46.20	-0.633	Medio	20.520	4	1 730

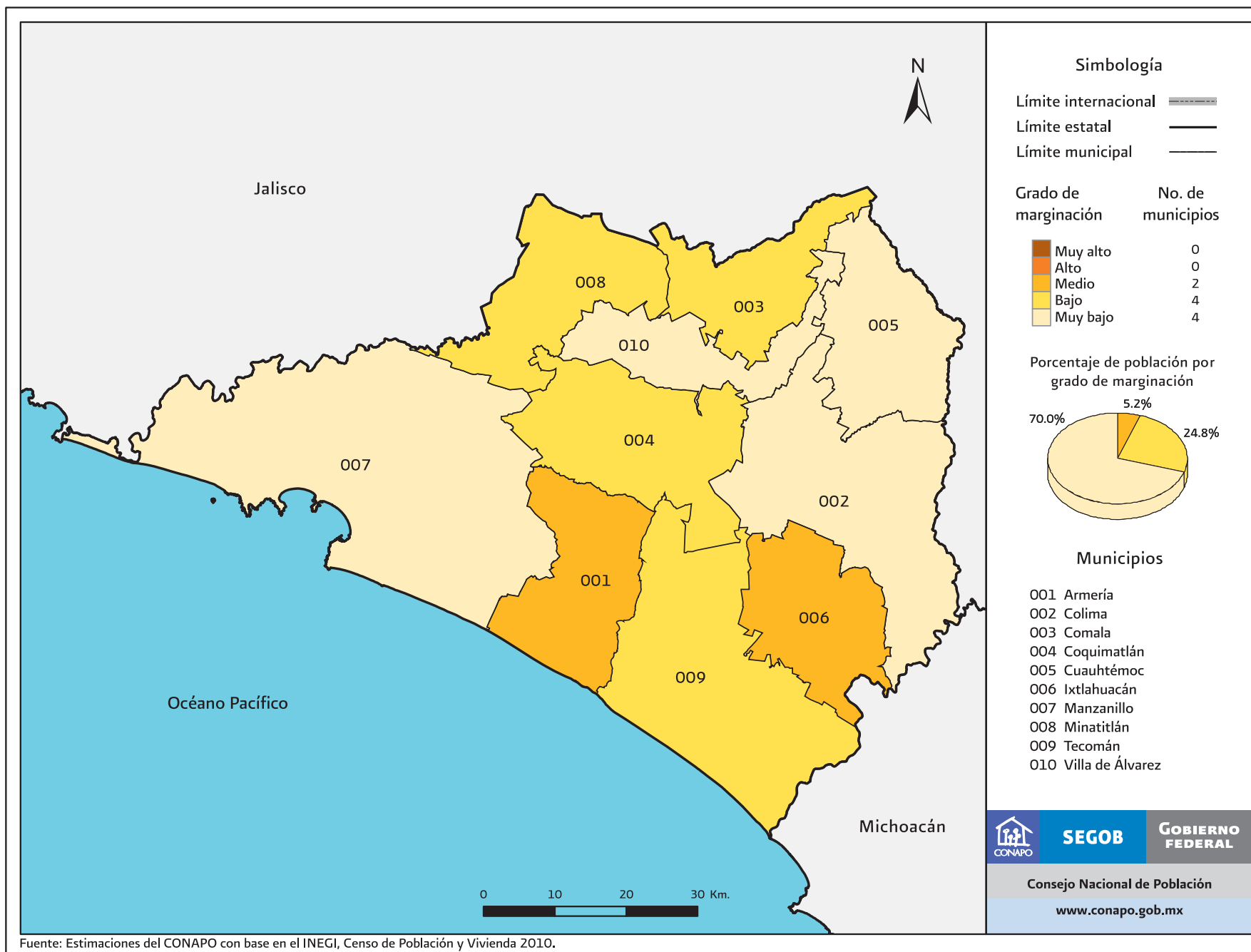
Continúa...

**Cuadro B.5. Coahuila de Zaragoza: Población total, indicadores socioeconómicos, índice y grado de marginación, lugar que ocupa en el contexto nacional y estatal por municipio, 2010**

Clave de la entidad federativa	Clave del municipio	Municipio	Población total	% Población de 15 años o más analfabeta	% Población de 15 años o más sin primaria completa	% Ocupantes en viviendas sin drenaje ni excusado	% Ocupantes en viviendas sin energía eléctrica	% Ocupantes en viviendas sin agua entubada	% Viviendas con algún nivel de hacinamiento	% Ocupantes en viviendas con piso de tierra	% Población en localidades con menos de 5 000 habitantes	% Población ocupada con ingresos de hasta 2 salarios mínimos	Índice de marginación	Grado de marginación	Índice de marginación escala 0 a 100	Lugar que ocupa en el contexto estatal	Lugar que ocupa en el contexto nacional
05	024	Parras	45 401	5.20	17.62	6.19	1.11	5.96	34.86	2.77	25.51	59.41	-1.017	Bajo	16.181	15	2 046
05	025	Piedras Negras	152 806	2.15	11.06	0.47	0.33	0.29	34.01	1.32	1.72	29.33	-1.711	Muy bajo	8.338	34	2 392
05	026	Progreso	3 473	4.62	26.65	1.04	0.75	2.44	31.24	0.90	100.00	34.43	-0.989	Bajo	16.494	14	2 027
05	027	Ramos Arizpe	75 461	3.21	11.82	0.66	0.83	3.89	29.10	0.91	11.80	25.38	-1.705	Muy bajo	8.405	33	2 390
05	028	Sabinas	60 847	2.36	11.90	0.82	0.42	0.40	29.56	0.83	9.77	26.80	-1.742	Muy bajo	7.989	35	2 402
05	029	Sacramento	2 314	5.23	17.42	0.78	0.95	0.56	27.68	1.08	100.00	40.70	-1.110	Bajo	15.134	19	2 102
05	030	Saltillo	725 123	2.14	9.10	0.42	0.37	0.89	27.18	1.06	2.13	22.17	-1.893	Muy bajo	6.278	38	2 436
05	031	San Buenaventura	22 149	2.37	11.52	0.80	0.31	0.85	28.91	0.58	7.54	35.20	-1.686	Muy bajo	8.620	31	2 382
05	032	San Juan de Sabinas	41 649	2.06	12.10	1.21	1.58	1.29	28.37	1.19	8.38	29.65	-1.700	Muy bajo	8.468	32	2 388
05	033	San Pedro	102 650	5.80	21.96	3.18	1.01	4.18	38.17	1.80	44.86	57.04	-0.902	Bajo	17.482	11	1 952
05	034	Sierra Mojada	6 375	3.46	15.04	2.55	7.05	5.08	38.20	1.92	100.00	22.05	-1.041	Bajo	15.905	17	2 065
05	035	Torreón	639 629	1.78	9.58	0.55	0.13	0.42	24.81	1.86	4.81	25.14	-1.881	Muy bajo	6.423	37	2 433
05	036	Viesca	21 319	6.94	28.43	7.00	1.28	2.75	40.39	2.01	100.00	53.45	-0.525	Medio	21.737	3	1 631
05	037	Villa Unión	6 289	4.00	18.72	1.33	2.18	1.15	34.86	0.45	14.93	46.58	-1.286	Muy bajo	13.143	23	2 221
05	038	Zaragoza	12 702	3.80	23.21	1.73	1.68	1.49	31.94	1.11	17.64	48.27	-1.227	Bajo	13.806	22	2 183

Fuente: Estimaciones del CONAPO con base en el INEGI, Censo de Población y Vivienda 2010.

Mapa B.6. Colima: Grado de marginación por municipio, 2010



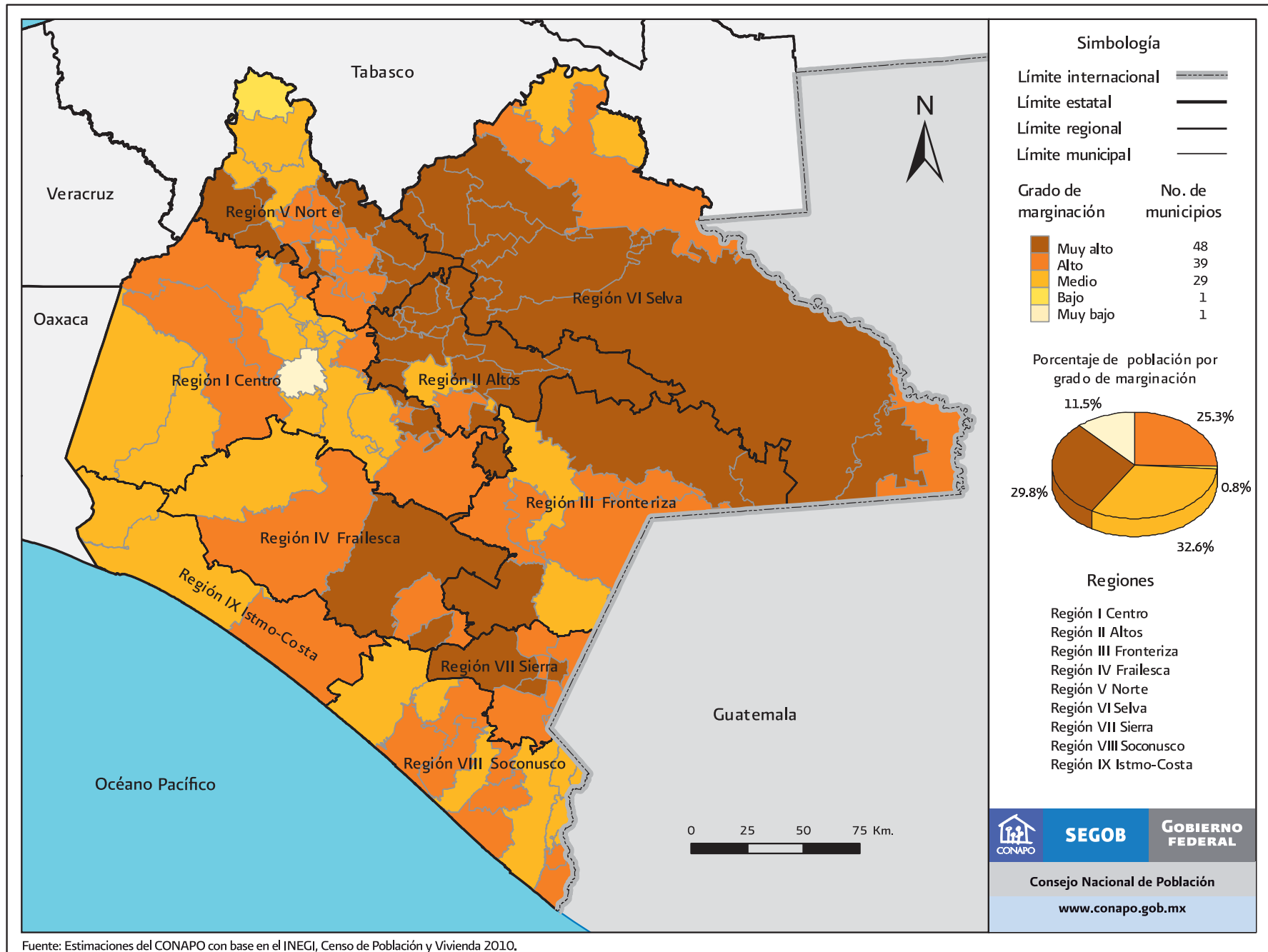
Fuente: Estimaciones del CONAPO con base en el INEGI, Censo de Población y Vivienda 2010.

**Cuadro B.6. Colima: Población total, indicadores socioeconómicos, índice y grado de marginación, lugar que ocupa en el contexto nacional y estatal por municipio, 2010**

Clave de la entidad federativa	Clave del municipio	Municipio	Población total	% Población de 15 años o más analfabeta	% Población de 15 años o más sin primaria completa	% Ocupantes en viviendas sin drenaje ni excusado	% Ocupantes en viviendas sin energía eléctrica	% Ocupantes en viviendas sin agua entubada	% Viviendas con algún nivel de hacinamiento	% Ocupantes en viviendas con piso de tierra	% Población en localidades con menos de 5 000 habitantes	% Población ocupada con ingresos de hasta 2 salarios mínimos	Índice de marginación	Grado de marginación	Índice de marginación escala 0 a 100	Lugar que ocupa en el contexto estatal	Lugar que ocupa en el contexto nacional
		<b>Colima</b>	<b>650 555</b>	<b>5.16</b>	<b>18.48</b>	<b>0.69</b>	<b>0.59</b>	<b>1.17</b>	<b>31.32</b>	<b>4.69</b>	<b>14.48</b>	<b>32.04</b>					
06	001	Armería	28 695	10.54	33.57	1.97	1.02	1.97	40.29	8.14	22.90	52.37	-0.689	Medio	19.887	2	1 782
06	002	Colima	146 904	3.31	13.72	0.37	0.36	0.52	24.43	3.30	6.48	31.97	-1.698	Muy bajo	8.482	9	2 387
06	003	Comala	20 888	5.34	23.16	1.97	2.02	0.97	38.73	6.46	54.80	43.75	-0.931	Bajo	17.158	5	1 980
06	004	Coquimatlán	19 385	8.20	27.18	0.73	0.84	1.29	38.12	5.63	31.09	44.45	-0.956	Bajo	16.873	6	1 997
06	005	Cuauhtémoc	27 107	5.31	20.94	0.38	0.49	1.07	29.87	1.96	36.50	34.82	-1.342	Muy bajo	12.510	7	2 251
06	006	Ixtlahuacán	5 300	11.11	34.84	4.08	2.56	2.90	33.88	6.32	100.00	61.24	-0.303	Medio	24.251	1	1 460
06	007	Manzanillo	161 420	4.31	15.58	0.71	0.45	1.43	33.43	4.25	13.09	24.95	-1.553	Muy bajo	10.121	8	2 334
06	008	Minatitlán	8 174	7.25	25.13	2.33	1.41	2.68	33.72	5.44	100.00	37.32	-0.814	Bajo	18.480	3	1 887
06	009	Tecomán	112 726	9.98	31.15	0.91	0.90	2.24	41.96	8.96	12.20	41.02	-0.870	Bajo	17.837	4	1 931
06	010	Villa de Álvarez	119 956	1.98	9.19	0.08	0.25	0.26	23.65	2.10	1.96	23.25	-1.928	Muy bajo	5.887	10	2 441

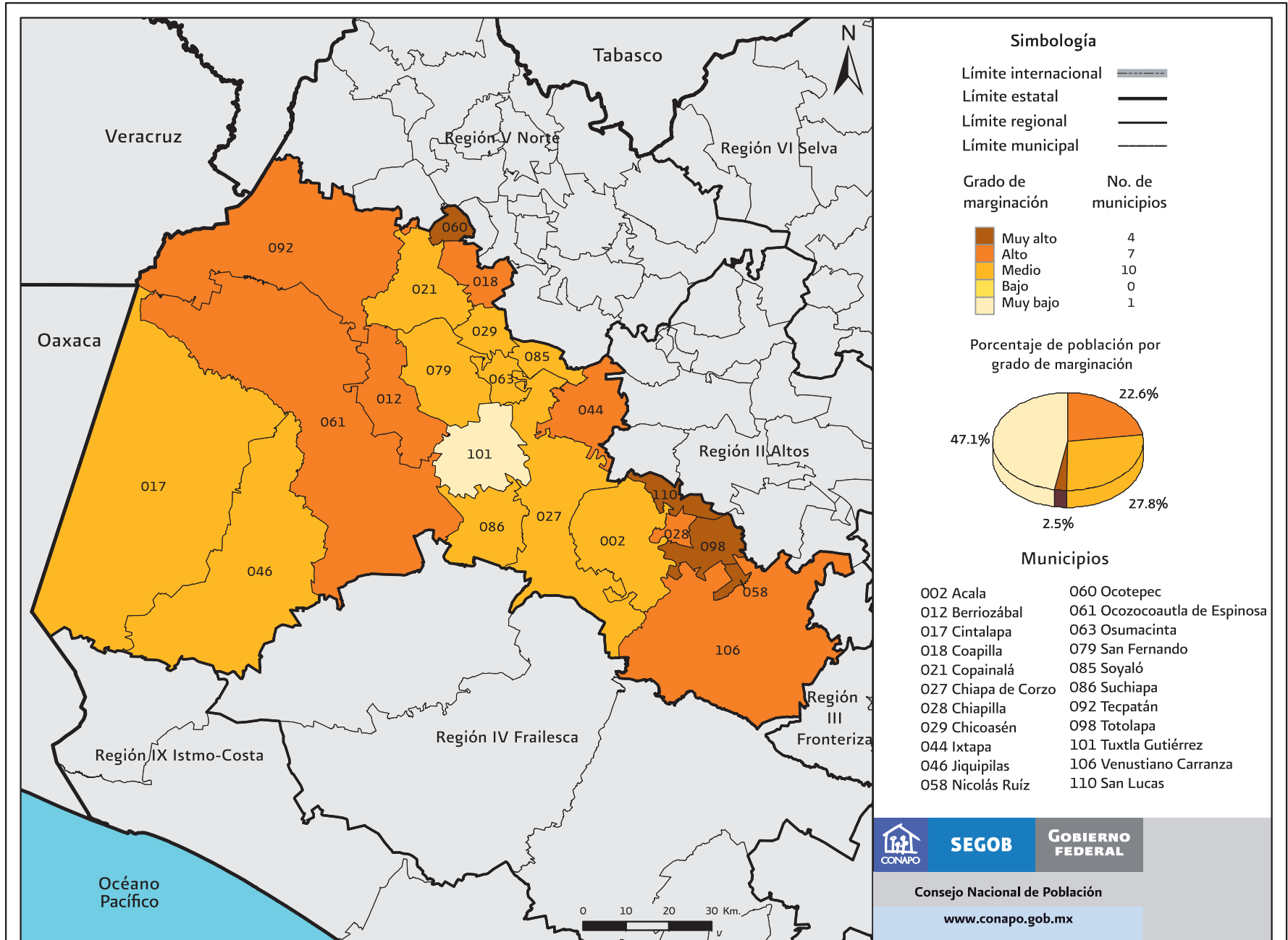
Fuente: Estimaciones del CONAPO con base en el INEGI, Censo de Población y Vivienda 2010.

Mapa B.7. Chiapas: Grado de marginación por municipio, 2010



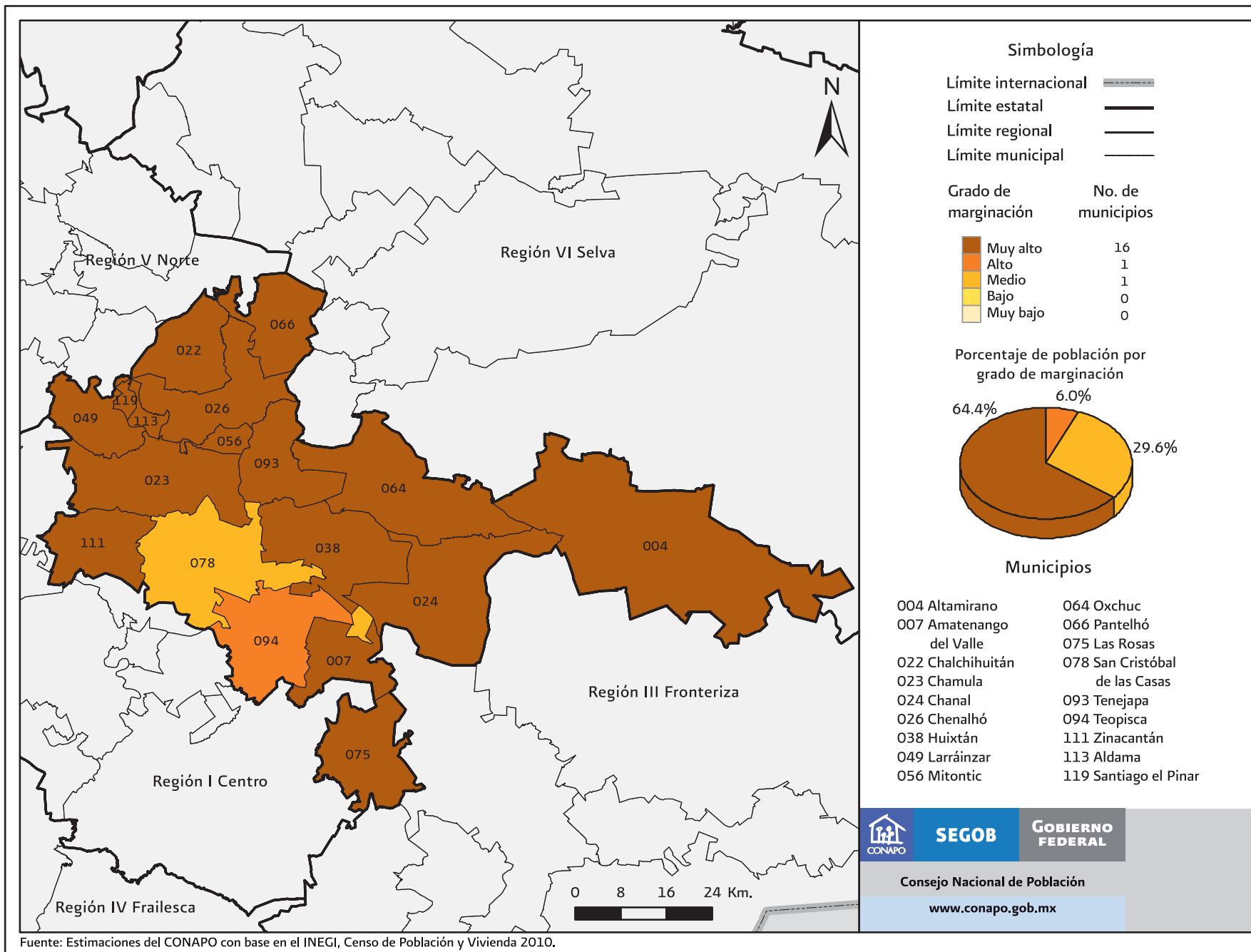
Fuente: Estimaciones del CONAPO con base en el INEGI, Censo de Población y Vivienda 2010.

Mapa B.7.1. Chiapas. Región I Centro: Grado de marginación por municipio, 2010



Fuente: Estimaciones del CONAPO con base en el INEGI, Censo de Población y Vivienda 2010.

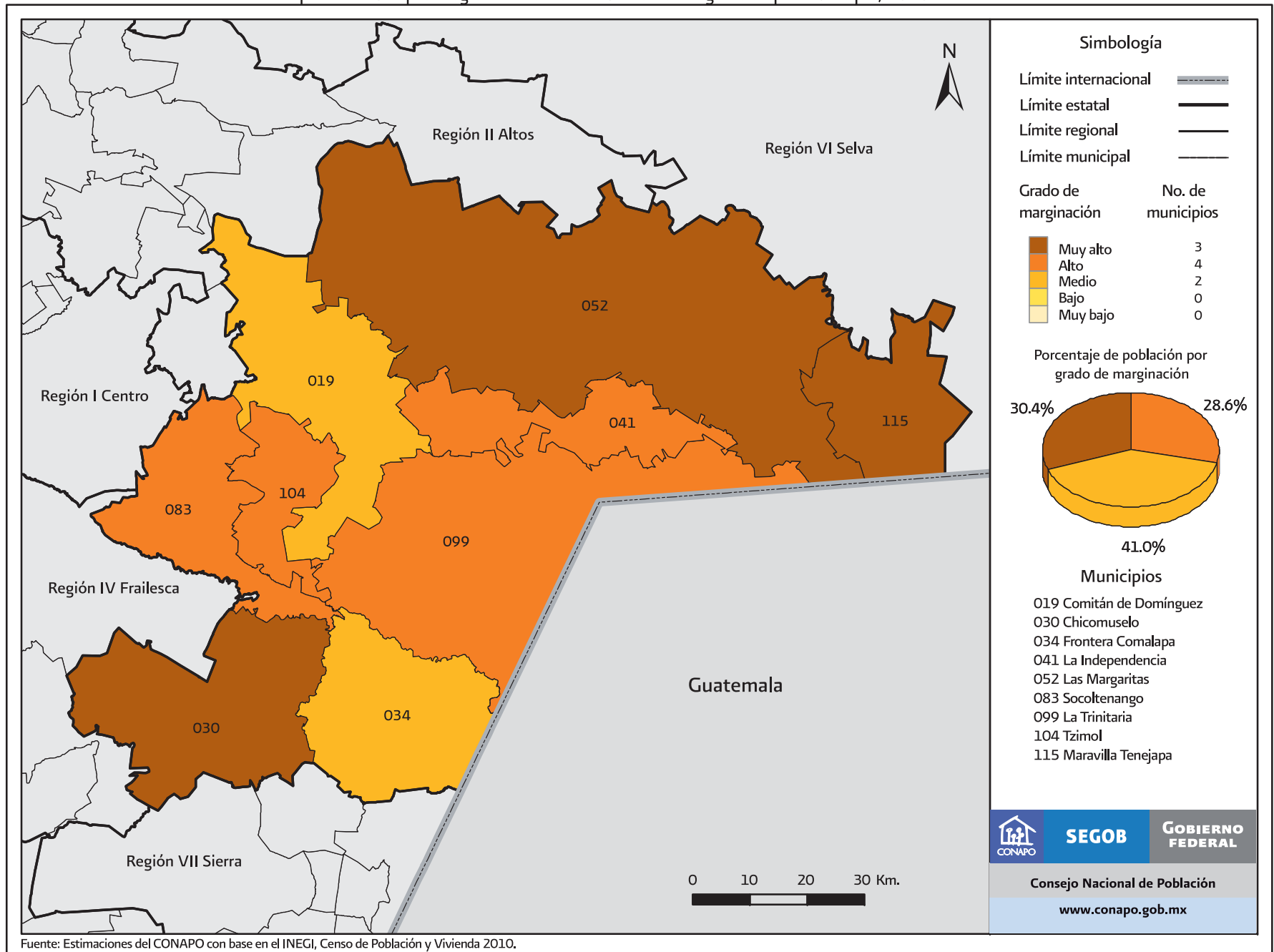
Mapa B.7.2. Chiapas. Región II Altos: Grado de marginación por municipio, 2010



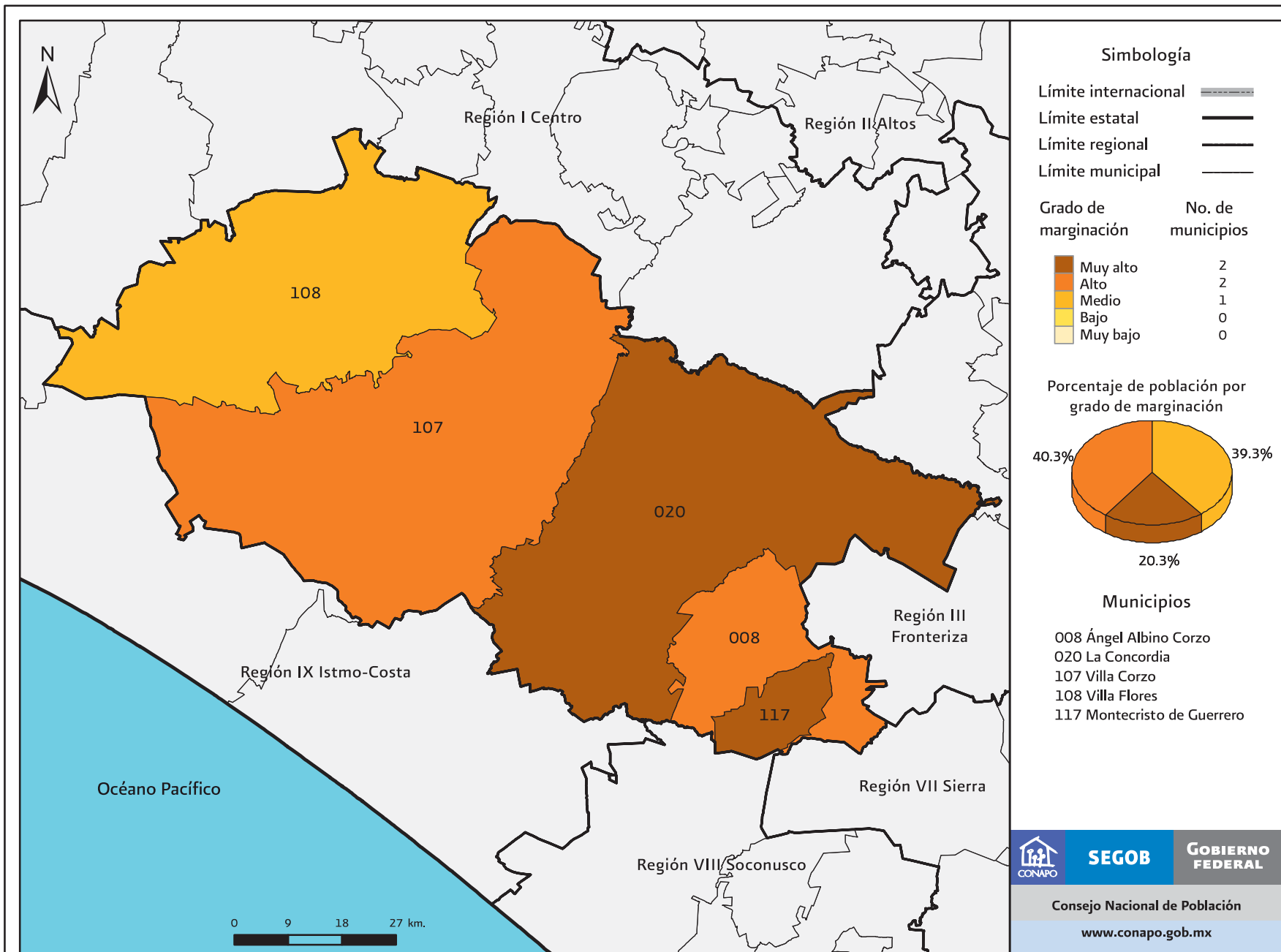
Fuente: Estimaciones del CONAPO con base en el INEGI, Censo de Población y Vivienda 2010.



Mapa B.7.3. Chiapas. Región III Fronteriza: Grado de marginación por municipio, 2010

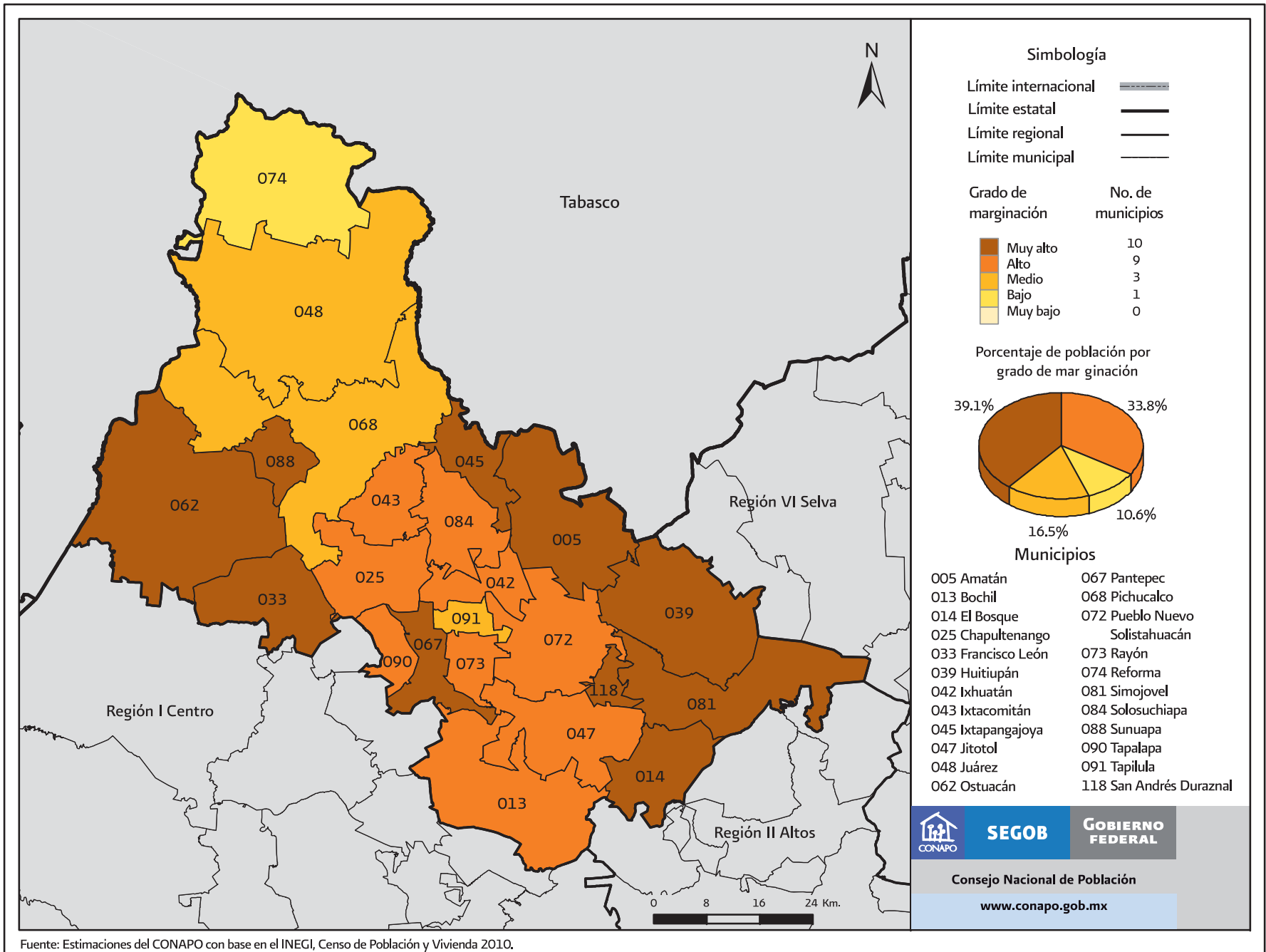


Mapa B.7.4. Chiapas. Región IV Frailesca: Grado de marginación por municipio, 2010



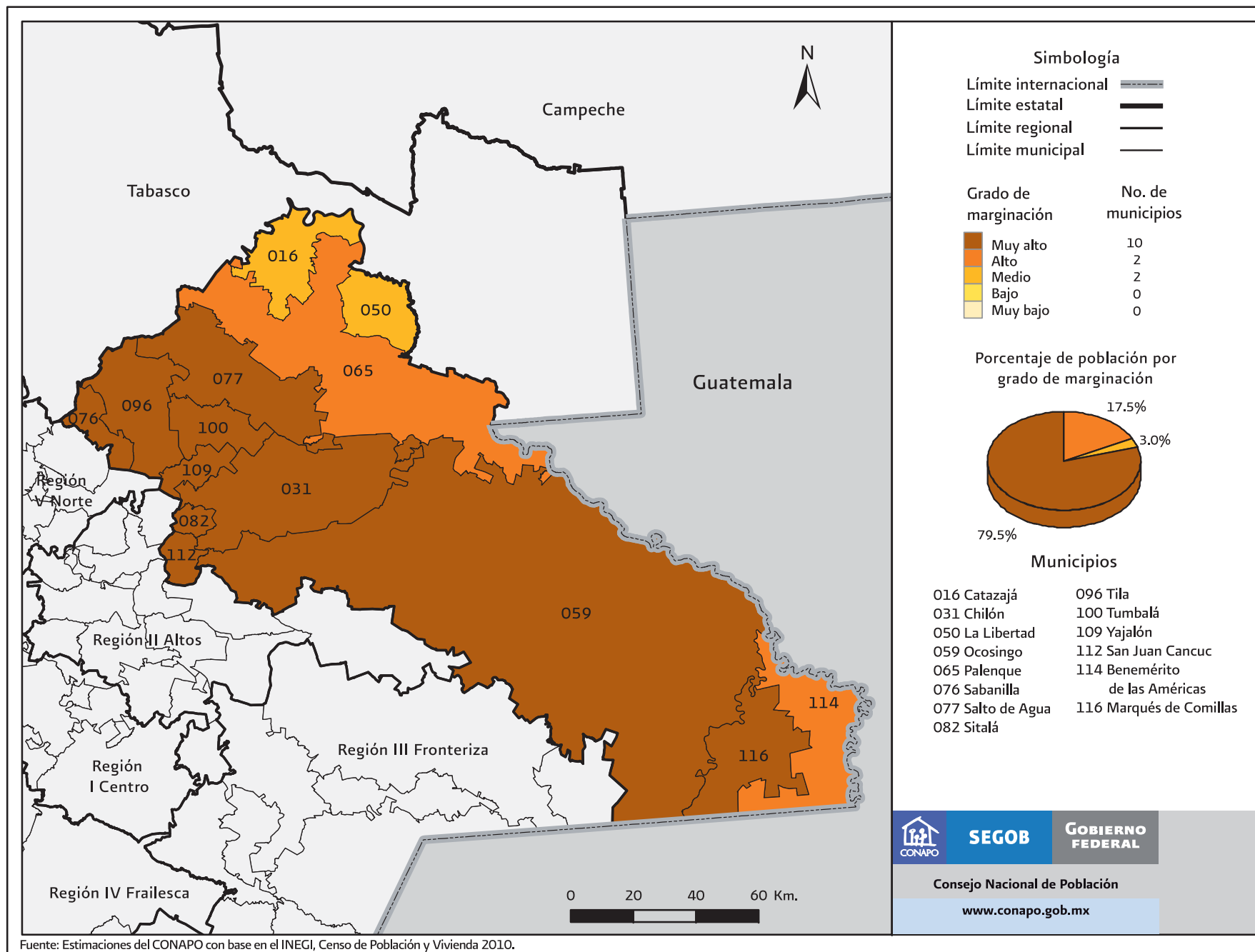
Fuente: Estimaciones del CONAPO con base en el INEGI, Censo de Población y Vivienda 2010.

Mapa B.7.5. Chiapas. Región V Norte: Grado de marginación por municipio, 2010



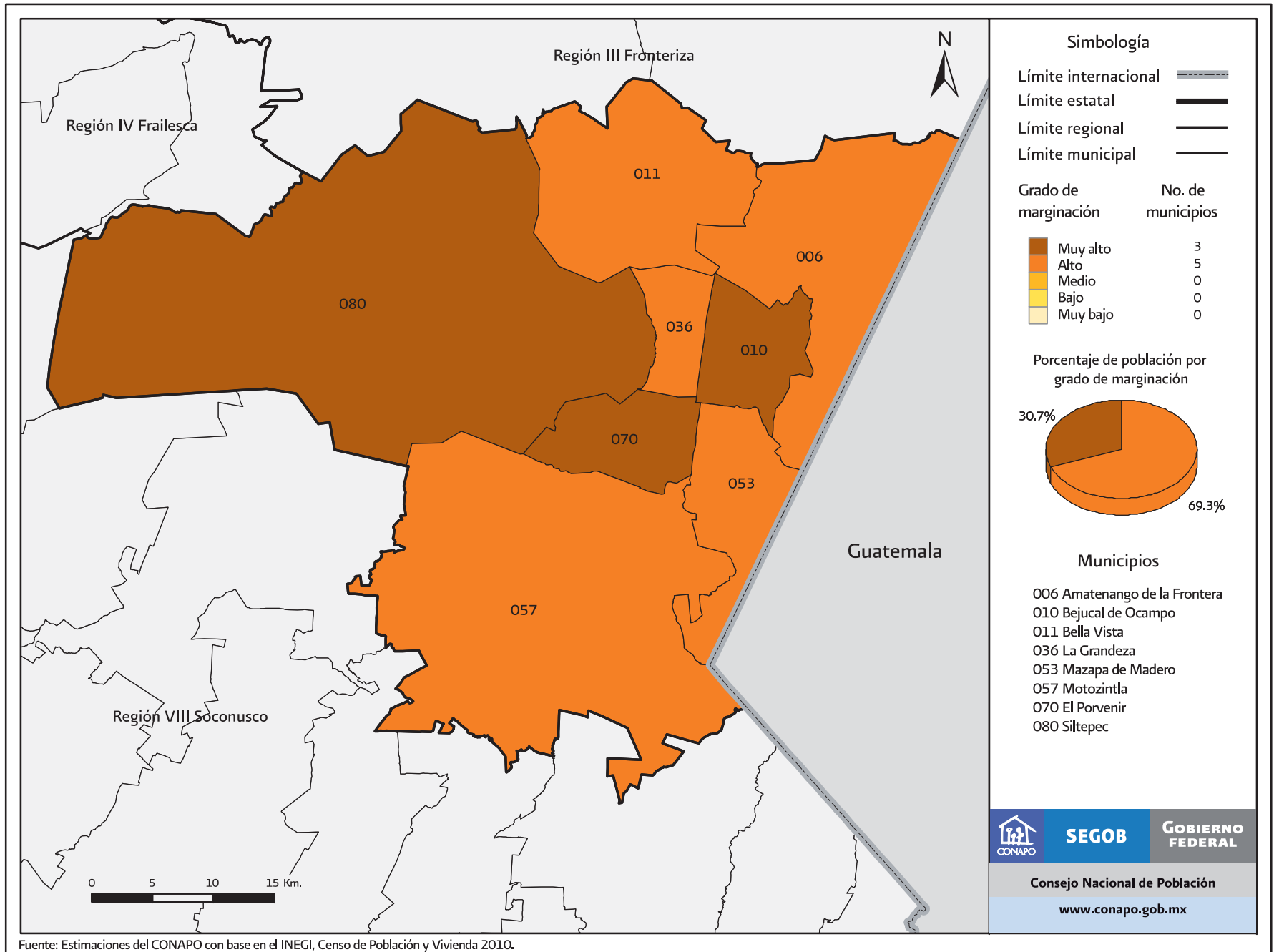
Fuente: Estimaciones del CONAPO con base en el INEGI, Censo de Población y Vivienda 2010.

Mapa B.7.6. Chiapas: Región VI Selva: Grado de marginación por municipio, 2010



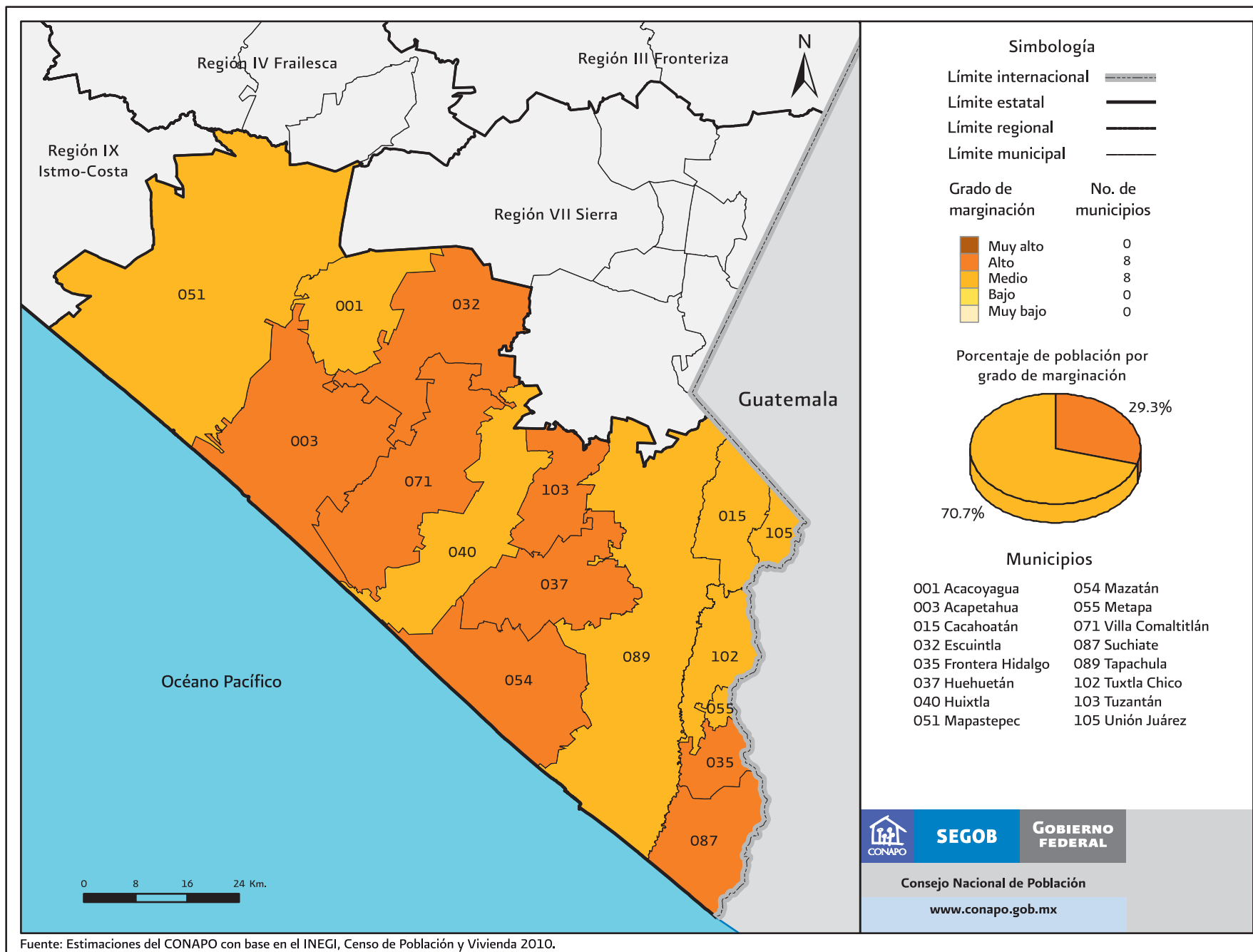
Fuente: Estimaciones del CONAPO con base en el INEGI, Censo de Población y Vivienda 2010.

Mapa B.7.7. Chiapas: Región VII Sierra: Grado de marginación por municipio, 2010



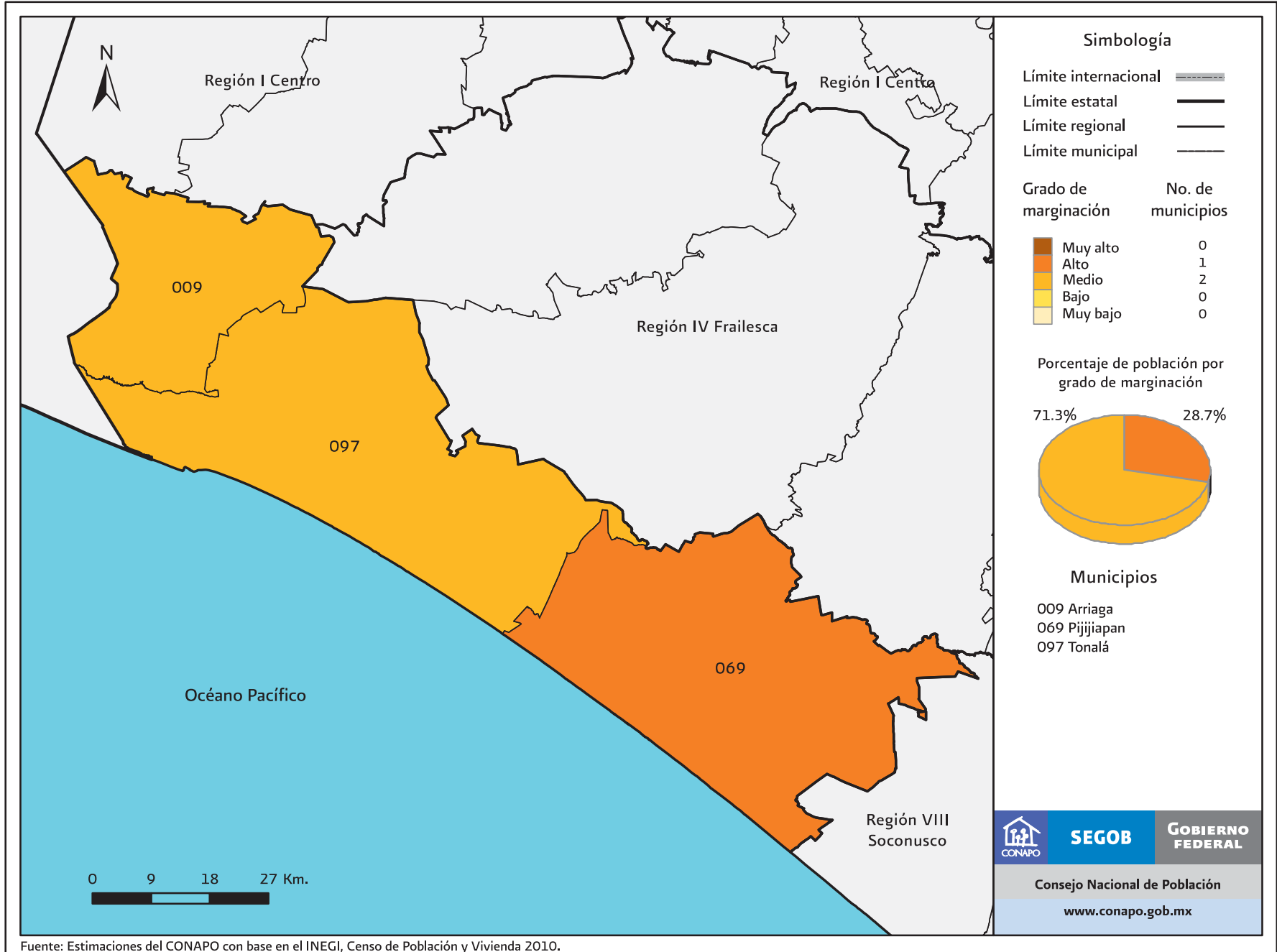
Fuente: Estimaciones del CONAPO con base en el INEGI, Censo de Población y Vivienda 2010.

Mapa B.7.8. Chiapas. Región VIII Soconusco: Grado de marginación por municipio, 2010



Fuente: Estimaciones del CONAPO con base en el INEGI, Censo de Población y Vivienda 2010.

Mapa B.7.9. Chiapas. Región IX Istmo-Costa: Grado de marginación por municipio, 2010



Fuente: Estimaciones del CONAPO con base en el INEGI, Censo de Población y Vivienda 2010.

Cuadro B.7. Chiapas: Población total, indicadores socioeconómicos, índice y grado de marginación, lugar que ocupa en el contexto nacional y estatal por municipio, 2010

Clave de la entidad federativa	Clave del municipio	Municipio	Población total	% Población de 15 años o más analfabeta	% Población de 15 años o más sin primaria completa	% Ocupantes en viviendas sin drenaje ni excusado	% Ocupantes en viviendas sin energía eléctrica	% Ocupantes en viviendas sin agua entubada	% Viviendas con algún nivel de hacinamiento	% Ocupantes en viviendas con piso de tierra	% Población en localidades con menos de 5 000 habitantes	% Población ocupada con ingresos de hasta 2 salarios mínimos	Índice de marginación	Grado de marginación	Índice de marginación escala 0 a 100	Lugar que ocupa en el contexto estatal	Lugar que ocupa en el contexto nacional
		<b>Chiapas</b>	<b>4 796 580</b>	<b>17.91</b>	<b>37.13</b>	<b>5.06</b>	<b>3.82</b>	<b>22.37</b>	<b>53.90</b>	<b>15.66</b>	<b>57.86</b>	<b>69.85</b>					
07	001	Acacoyagua	16 814	13.95	41.11	5.79	5.03	15.35	59.29	9.69	55.31	81.17	0.381	Medio	31.979	88	860
07	002	Acala	28 947	21.01	41.88	5.75	2.45	4.92	60.22	14.91	52.02	70.23	0.365	Medio	31.794	92	879
07	003	Acapetahua	27 580	18.10	42.40	9.00	2.39	54.64	50.01	22.31	77.54	80.34	0.869	Alto	37.492	54	487
07	004	Altamirano	29 865	31.56	51.68	4.73	8.49	24.00	60.20	9.34	69.19	84.45	1.108	Muy alto	40.191	35	341
07	005	Amatán	21 275	27.11	53.67	2.27	14.08	30.07	70.33	14.79	100.00	90.29	1.558	Muy alto	45.282	14	163
07	006	Amatenango de la Frontera	29 547	21.25	45.24	3.54	3.35	11.96	57.82	20.48	100.00	86.41	0.856	Alto	37.348	55	495
07	007	Amatenango del Valle	8 728	32.97	60.57	20.11	5.27	31.83	65.78	37.10	100.00	93.27	2.057	Muy alto	50.916	5	52
07	008	Angel Albino Corzo	26 628	20.55	45.26	3.54	3.74	7.35	66.89	15.06	60.84	82.53	0.667	Alto	35.213	70	625
07	009	Arriaga	40 042	12.32	32.46	4.51	1.65	28.68	44.34	4.50	38.95	75.23	-0.148	Medio	26.003	111	1 321
07	010	Bejucal de Ocampo	7 623	13.18	47.37	0.92	2.33	54.87	71.17	9.95	100.00	94.36	1.097	Muy alto	40.074	36	345
07	011	Bella Vista	19 281	12.23	41.75	3.69	3.15	31.06	56.81	10.58	100.00	90.75	0.662	Alto	35.153	71	632
07	012	Berriozábal	43 179	17.29	40.69	7.82	7.93	35.59	57.66	17.89	34.86	61.84	0.480	Alto	33.096	82	774
07	013	Bochil	30 642	20.26	36.67	1.78	1.54	11.35	63.31	26.35	59.52	77.37	0.539	Alto	33.769	78	725
07	014	El Bosque	18 559	29.67	49.09	2.53	2.51	6.55	65.62	19.05	72.22	93.14	1.048	Muy alto	39.517	41	374
07	015	Cacahoatán	43 811	14.43	32.94	2.02	2.03	7.58	53.19	11.37	62.17	73.26	0.006	Medio	27.743	106	1 190
07	016	Catazajá	17 140	17.21	40.36	7.08	3.48	8.84	51.74	7.26	100.00	74.56	0.362	Medio	31.767	93	882
07	017	Cintalapa	78 114	14.04	36.53	7.60	3.32	13.50	51.78	14.89	45.63	72.25	0.130	Medio	29.147	101	1 080
07	018	Coapilla	8 444	20.50	46.64	8.58	3.68	1.25	55.05	10.95	100.00	84.49	0.673	Alto	35.275	69	620
07	019	Comitán de Domínguez	141 013	13.54	30.90	1.64	1.22	12.45	42.61	10.99	30.83	62.47	-0.399	Medio	23.168	114	1 542
07	020	La Concordia	44 082	23.88	47.67	8.70	5.66	25.67	63.86	12.07	82.67	86.09	1.042	Muy alto	39.452	42	379
07	021	Copainalá	21 050	15.03	40.55	7.26	3.53	7.00	58.08	10.58	68.88	73.63	0.298	Medio	31.043	95	931
07	022	Chalchihuitán	14 027	33.82	49.40	12.66	18.45	69.04	76.75	55.80	100.00	93.41	2.738	Muy alto	58.608	2	16
07	023	Chamula	76 941	42.50	56.77	9.89	3.20	28.12	65.30	21.65	100.00	93.73	1.815	Muy alto	48.181	8	94

Continúa...



Cuadro B.7. Chiapas: Población total, indicadores socioeconómicos, índice y grado de marginación, lugar que ocupa en el contexto nacional y estatal por municipio, 2010

Clave de la entidad federativa	Clave del municipio	Municipio	Población total	% Población de 15 años o más analfabeta	% Población de 15 años o más sin primaria completa	% Ocupantes en viviendas sin drenaje ni excusado	% Ocupantes en viviendas sin energía eléctrica	% Ocupantes en viviendas sin agua entubada	% Viviendas con algún nivel de hacinamiento	% Ocupantes en viviendas con piso de tierra	% Población en localidades con menos de 5 000 habitantes	% Población ocupada con ingresos de hasta 2 salarios mínimos	Índice de marginación	Grado de marginación	Índice de marginación escala 0 a 100	Lugar que ocupa en el contexto estatal	Lugar que ocupa en el contexto nacional
07	024	Chanal	10 817	34.35	50.27	7.08	2.62	45.55	78.39	17.13	35.21	96.63	1.511	Muy alto	44.741	17	180
07	025	Chapultenango	7 332	19.67	41.24	2.35	7.52	16.29	47.27	37.01	100.00	84.53	0.925	Alto	38.123	51	451
07	026	Chenalhó	36 111	34.13	49.63	10.44	4.19	29.81	74.85	31.38	100.00	91.44	1.801	Muy alto	48.019	9	97
07	027	Chiapa de Corzo	87 603	14.34	30.81	2.90	1.16	13.88	53.43	12.74	48.54	60.64	-0.148	Medio	26.003	112	1 322
07	028	Chiapilla	5 405	26.41	52.99	2.02	1.70	0.69	62.52	4.47	100.00	79.27	0.733	Alto	35.960	63	571
07	029	Chicoasén	5 018	13.44	33.76	4.11	1.12	4.88	59.97	5.07	100.00	62.57	0.040	Medio	28.130	104	1 157
07	030	Chicomuselo	31 515	18.19	51.49	5.47	4.23	29.56	60.13	17.34	81.16	87.83	0.980	Muy alto	38.746	46	415
07	031	Chilón	111 554	33.31	53.58	23.18	14.44	18.61	77.41	30.58	88.86	91.68	2.089	Muy alto	51.274	4	47
07	032	Escuintla	30 068	14.96	40.15	6.84	4.51	20.18	58.08	20.46	68.17	75.33	0.539	Alto	33.760	79	726
07	033	Francisco León	7 000	23.76	54.47	8.27	6.10	13.84	67.05	7.00	100.00	92.56	1.171	Muy alto	40.910	34	314
07	034	Frontera Comalapa	67 012	13.79	39.49	2.48	1.81	12.25	50.67	14.15	72.09	78.73	0.222	Medio	30.179	97	992
07	035	Frontera Hidalgo	12 665	17.07	34.58	4.60	2.51	35.76	49.44	13.79	100.00	71.99	0.447	Alto	32.727	84	798
07	036	La Grandeza	7 272	11.42	35.01	0.40	3.47	45.48	71.08	10.34	100.00	86.56	0.756	Alto	36.215	58	552
07	037	Huehuetán	33 444	16.83	35.71	9.39	3.04	65.31	52.14	26.57	57.93	69.04	0.729	Alto	35.912	65	575
07	038	Huixtán	21 507	27.27	41.64	2.76	4.36	31.26	66.82	42.01	100.00	92.50	1.518	Muy alto	44.822	16	179
07	039	Huitiupán	22 536	27.80	50.81	1.85	7.69	21.70	65.08	17.54	100.00	91.35	1.313	Muy alto	42.510	23	254
07	040	Huixtla	51 359	11.63	30.33	4.66	2.03	35.74	51.21	14.51	37.63	68.01	0.005	Medio	27.729	107	1 193
07	041	La Independencia	41 266	16.56	46.07	0.86	2.45	9.09	58.56	23.72	74.41	90.59	0.694	Alto	35.513	67	600
07	042	Ixhuatán	10 239	22.22	44.75	1.66	1.55	2.47	62.24	17.22	100.00	80.65	0.703	Alto	35.614	66	595
07	043	Ixtacomitán	10 176	14.29	34.46	3.07	8.48	20.18	54.58	9.05	100.00	74.10	0.410	Alto	32.302	87	836
07	044	Ixtapa	24 517	18.74	37.89	3.88	2.50	3.41	65.58	21.61	75.18	85.37	0.623	Alto	34.710	73	659
07	045	Ixtapangajoyá	5 478	22.01	49.59	4.84	5.15	29.60	63.07	13.51	100.00	82.02	1.049	Muy alto	39.531	40	373
07	046	Jiquipilas	37 818	13.33	39.11	7.25	2.61	21.95	48.92	13.10	73.84	72.06	0.251	Medio	30.512	96	966
07	047	Jitotol	18 683	22.57	44.28	1.78	2.70	4.29	66.15	9.73	100.00	86.51	0.752	Alto	36.171	59	556
07	048	Juárez	21 084	15.51	38.07	4.04	2.59	37.96	47.18	12.67	65.44	61.49	0.195	Medio	29.875	99	1 015

Continúa...

Cuadro B.7. Chiapas: Población total, indicadores socioeconómicos, índice y grado de marginación, lugar que ocupa en el contexto nacional y estatal por municipio, 2010

Clave de la entidad federativa	Clave del municipio	Municipio	Población total	% Población de 15 años o más analfabeta	% Población de 15 años o más sin primaria completa	% Ocupantes en viviendas sin drenaje ni excusado	% Ocupantes en viviendas sin energía eléctrica	% Ocupantes en viviendas sin agua entubada	% Viviendas con algún nivel de hacinamiento	% Ocupantes en viviendas con piso de tierra	% Población en localidades con menos de 5 000 habitantes	% Población ocupada con ingresos de hasta 2 salarios mínimos	Índice de marginación	Grado de marginación	Índice de marginación escala 0 a 100	Lugar que ocupa en el contexto estatal	Lugar que ocupa en el contexto nacional
07	049	Larráinzar	20 349	26.08	43.13	5.79	4.18	24.33	79.65	17.62	100.00	94.55	1.370	Muy alto	43.153	21	232
07	050	La Libertad	4 974	16.20	39.35	4.07	4.09	31.91	45.67	4.49	100.00	75.82	0.372	Medio	31.877	90	868
07	051	Mapastepec	43 913	16.16	42.00	3.39	3.24	35.37	48.83	14.53	59.17	71.30	0.368	Medio	31.833	91	873
07	052	Las Margaritas	111 484	26.06	48.27	1.73	10.75	38.79	59.88	19.28	81.36	82.60	1.219	Muy alto	41.449	30	296
07	053	Mazapa de Madero	7 793	12.28	41.66	2.63	2.58	35.62	63.43	15.28	100.00	88.79	0.795	Alto	36.659	56	529
07	054	Mazatán	26 573	15.81	36.57	6.06	1.71	72.95	49.73	24.49	74.27	71.96	0.751	Alto	36.160	60	558
07	055	Metapa	5 033	14.16	31.53	2.25	1.51	32.75	40.64	15.99	100.00	60.37	0.080	Medio	28.577	103	1 129
07	056	Mitontic	11 157	47.31	66.05	7.47	1.22	46.59	55.52	19.08	100.00	88.28	1.906	Muy alto	49.214	7	75
07	057	Motozintla	69 119	12.26	40.11	2.65	1.31	23.44	62.83	17.42	65.63	82.31	0.476	Alto	33.052	83	779
07	058	Nicolás Ruíz	4 317	22.00	58.61	3.82	4.13	1.07	76.07	7.25	100.00	81.31	1.028	Muy alto	39.285	44	387
07	059	Ocosingo	198 877	27.88	47.22	9.76	10.77	12.98	68.35	20.90	71.01	85.42	1.256	Muy alto	41.859	27	278
07	060	Ocotepec	11 878	38.24	62.33	9.49	4.45	5.37	76.52	20.06	100.00	84.17	1.701	Muy alto	46.896	11	127
07	061	Ocozacoautla de Espinosa	82 059	16.01	40.47	3.85	4.62	17.63	57.74	19.63	52.25	72.85	0.413	Alto	32.339	86	833
07	062	Ostuacán	17 067	18.81	45.01	8.95	10.66	28.76	58.41	12.12	100.00	77.88	0.951	Muy alto	38.419	47	427
07	063	Osumacinta	3 792	10.72	33.03	0.63	0.72	0.87	57.42	3.67	100.00	64.76	-0.128	Medio	26.225	110	1 305
07	064	Oxchuc	43 350	21.62	38.77	1.36	14.08	69.30	70.58	29.97	84.60	93.49	1.659	Muy alto	46.420	12	134
07	065	Palenque	110 918	19.04	38.74	13.81	4.63	15.64	59.32	20.02	61.28	74.63	0.620	Alto	34.674	75	662
07	066	Pantelhó	20 589	43.78	62.74	9.18	9.40	18.67	76.25	33.88	66.55	92.86	2.130	Muy alto	51.738	3	45
07	067	Pantepec	10 870	29.16	53.11	3.19	2.71	6.24	69.01	19.04	100.00	88.35	1.217	Muy alto	41.424	31	298
07	068	Pichucalco	29 813	16.44	34.83	4.36	2.63	25.68	51.59	6.69	52.33	57.58	-0.029	Medio	27.341	109	1 228
07	069	Pijijiapan	50 079	15.69	40.61	4.53	2.90	52.52	48.45	11.16	66.22	79.17	0.523	Alto	33.587	81	740
07	070	El Porvenir	13 201	13.07	36.32	1.07	1.77	79.24	70.71	8.10	100.00	94.35	1.065	Muy alto	39.704	39	367
07	071	Villa Comaltitlán	27 899	16.78	41.53	8.96	2.89	53.75	57.37	23.27	74.19	80.15	0.923	Alto	38.102	52	452
07	072	Pueblo Nuevo Solistahuacán	31 075	31.69	51.28	1.92	3.61	3.42	68.04	16.27	49.69	83.83	0.929	Alto	38.169	50	445

Continúa...

Cuadro B.7. Chiapas: Población total, indicadores socioeconómicos, índice y grado de marginación, lugar que ocupa en el contexto nacional y estatal por municipio, 2010

Clave de la entidad federativa	Clave del municipio	Municipio	Población total	% Población de 15 años o más analfabeta	% Población de 15 años o más sin primaria completa	% Ocupantes en viviendas sin drenaje ni excusado	% Ocupantes en viviendas sin energía eléctrica	% Ocupantes en viviendas sin agua entubada	% Viviendas con algún nivel de hacinamiento	% Ocupantes en viviendas con piso de tierra	% Población en localidades con menos de 5 000 habitantes	% Población ocupada con ingresos de hasta 2 salarios mínimos	Índice de marginación	Grado de marginación	Índice de marginación escala 0 a 100	Lugar que ocupa en el contexto estatal	Lugar que ocupa en el contexto nacional
07	073	Rayón	9 002	23.50	43.88	3.37	3.04	16.31	64.35	7.80	34.51	83.28	0.530	Alto	33.660	80	734
07	074	Reforma	40 711	9.25	25.75	2.35	1.33	12.47	48.36	7.26	35.50	39.56	-0.728	Bajo	19.446	117	1 817
07	075	Las Rosas	25 530	28.10	56.02	6.27	3.68	31.03	58.69	19.18	26.29	84.13	1.000	Muy alto	38.972	45	403
07	076	Sabanilla	25 187	24.22	48.07	0.67	9.80	25.08	72.20	15.67	100.00	93.70	1.344	Muy alto	42.863	22	240
07	077	Salto de Agua	57 253	28.82	47.48	17.35	6.00	15.45	71.66	16.98	90.92	89.68	1.395	Muy alto	43.432	18	218
07	078	San Cristóbal de las Casas	185 917	13.18	25.41	1.78	0.87	8.29	41.67	18.61	15.00	59.82	-0.529	Medio	21.697	116	1 641
07	079	San Fernando	33 060	15.33	40.91	4.65	1.12	16.79	58.85	4.98	70.81	61.11	0.128	Medio	29.120	102	1 084
07	080	Siltepec	38 143	19.61	47.05	3.16	4.67	32.81	72.34	7.35	100.00	89.95	1.075	Muy alto	39.818	38	362
07	081	Simojovel	40 297	32.48	49.75	1.72	1.83	12.64	74.75	10.33	73.29	86.65	1.083	Muy alto	39.906	37	354
07	082	Sitalá	12 269	46.49	68.79	55.40	19.36	39.37	77.59	25.80	100.00	87.45	3.122	Muy alto	62.955	1	6
07	083	Socoltenango	17 125	23.70	50.22	5.38	2.38	15.82	52.10	8.43	100.00	84.00	0.759	Alto	36.254	57	550
07	084	Solosuchiapa	8 065	16.99	42.88	2.32	2.44	8.35	58.07	6.48	100.00	77.39	0.417	Alto	32.387	85	827
07	085	Soyaló	9 740	21.28	41.38	1.71	1.20	4.58	57.39	2.67	100.00	79.03	0.381	Medio	31.976	89	861
07	086	Suchiapa	21 045	15.95	31.94	3.89	1.78	9.04	61.04	7.16	20.95	64.75	-0.157	Medio	25.902	113	1 331
07	087	Suchiate	35 056	18.62	41.25	4.26	3.44	41.26	51.59	22.34	58.34	74.43	0.622	Alto	34.704	74	661
07	088	Sunuapa	2 235	20.22	41.66	4.39	3.75	39.36	59.96	27.22	100.00	69.79	0.947	Muy alto	38.369	48	429
07	089	Tapachula	320 451	9.28	24.78	2.07	1.53	32.43	42.24	16.08	29.97	55.06	-0.437	Medio	22.732	115	1 574
07	090	Tapalapa	4 121	16.48	49.57	2.43	3.11	3.48	58.26	25.03	100.00	80.18	0.751	Alto	36.159	61	559
07	091	Tapilula	12 170	17.89	36.56	1.03	1.19	2.30	56.76	7.60	38.86	74.64	-0.020	Medio	27.451	108	1 218
07	092	Tecpatán	41 045	18.45	45.15	5.22	6.96	12.88	57.34	10.86	83.39	79.47	0.635	Alto	34.849	72	653
07	093	Tenejapa	40 268	25.24	44.15	3.82	2.29	8.58	73.92	21.41	100.00	95.75	1.183	Muy alto	41.038	33	308
07	094	Teopisca	37 607	30.64	53.65	8.30	3.12	7.03	61.16	18.20	56.82	77.81	0.936	Alto	38.250	49	442
07	096	Tila	71 432	29.24	47.47	1.42	8.23	19.68	70.93	17.13	80.49	91.50	1.275	Muy alto	42.079	26	272
07	097	Tonalá	84 594	12.55	33.25	2.87	1.78	46.22	47.52	5.95	51.00	69.12	0.028	Medio	27.987	105	1 171
07	098	Totolapa	6 375	29.96	52.43	6.85	4.78	1.32	76.61	6.32	100.00	88.32	1.205	Muy alto	41.284	32	302

Continúa...

**Cuadro B.7. Chiapas: Población total, indicadores socioeconómicos, índice y grado de marginación, lugar que ocupa en el contexto nacional y estatal por municipio, 2010**

Clave de la entidad federativa	Clave del municipio	Municipio	Población total	% Población de 15 años o más analfabeta	% Población de 15 años o más sin primaria completa	% Ocupantes en viviendas sin drenaje ni excusado	% Ocupantes en viviendas sin energía eléctrica	% Ocupantes en viviendas sin agua entubada	% Viviendas con algún nivel de hacinamiento	% Ocupantes en viviendas con piso de tierra	% Población en localidades con menos de 5 000 habitantes	% Población ocupada con ingresos de hasta 2 salarios mínimos	Índice de marginación	Grado de marginación	Índice de marginación escala 0 a 100	Lugar que ocupa en el contexto estatal	Lugar que ocupa en el contexto nacional
07	099	La Trinitaria	72 769	18.20	42.94	1.46	2.05	18.33	50.39	16.34	87.57	86.38	0.560	Alto	34.001	77	714
07	100	Tumbalá	31 723	34.69	51.54	7.21	9.84	29.28	70.69	22.10	100.00	92.06	1.753	Muy alto	47.486	10	111
07	101	Tuxtla Gutiérrez	553 374	5.47	15.40	0.28	0.37	14.05	35.69	5.42	1.47	36.13	-1.345	Muy bajo	12.477	118	2 254
07	102	Tuxtla Chico	37 737	15.63	30.86	4.27	2.47	47.40	46.54	20.43	81.38	64.16	0.337	Medio	31.483	94	897
07	103	Tuzantán	28 137	15.59	38.67	7.90	2.32	31.74	60.19	17.35	100.00	80.70	0.747	Alto	36.116	62	561
07	104	Tzimol	14 009	25.01	49.99	4.35	1.83	12.55	49.01	6.61	63.51	88.88	0.573	Alto	34.147	76	701
07	105	Unión Juárez	14 089	15.08	34.78	1.88	3.01	4.50	51.12	11.72	100.00	77.87	0.220	Medio	30.160	98	993
07	106	Venustiano Carranza	61 341	25.49	48.67	11.49	2.48	7.47	57.73	12.00	63.10	82.60	0.733	Alto	35.955	64	573
07	107	Villa Corzo	74 477	20.25	42.51	9.49	4.95	25.42	58.15	16.69	48.09	82.25	0.693	Alto	35.504	68	602
07	108	Villaflores	98 618	15.47	36.92	4.07	1.79	20.39	54.73	12.71	55.42	71.90	0.191	Medio	29.835	100	1 022
07	109	Yajalón	34 028	27.23	46.46	8.53	10.41	13.67	63.88	45.12	51.15	68.98	1.225	Muy alto	41.513	28	293
07	110	San Lucas	6 734	30.80	53.63	4.72	3.78	0.61	71.75	14.17	100.00	87.49	1.220	Muy alto	41.463	29	295
07	111	Zinacantán	36 489	42.38	55.83	10.25	0.88	35.45	64.92	11.75	100.00	91.34	1.654	Muy alto	46.366	13	135
07	112	San Juan Cancuc	29 016	37.45	53.79	6.87	4.56	32.68	80.05	37.70	78.19	96.77	2.028	Muy alto	50.584	6	55
07	113	Aldama	5 072	28.11	44.90	7.86	2.86	24.12	81.87	11.03	100.00	94.86	1.379	Muy alto	43.252	19	225
07	114	Benemérito de las Américas	17 282	21.24	47.63	8.42	3.38	52.43	58.78	10.49	58.00	78.83	0.876	Alto	37.572	53	483
07	115	Maravilla Tenejapa	11 451	26.12	54.13	2.03	8.98	21.60	73.55	19.33	100.00	95.52	1.527	Muy alto	44.927	15	176
07	116	Marqués de Comillas	9 856	24.50	52.76	11.16	3.85	48.46	61.11	5.75	100.00	91.90	1.296	Muy alto	42.314	24	261
07	117	Montecristo de Guerrero	6 900	21.01	51.51	4.26	3.45	9.52	71.12	11.32	100.00	90.85	1.034	Muy alto	39.351	43	385
07	118	San Andrés Duraznal	4 545	33.87	63.15	0.92	2.35	8.09	74.49	4.28	100.00	93.13	1.372	Muy alto	43.179	20	230
07	119	Santiago el Pinar	3 245	39.84	50.37	4.29	0.27	19.99	60.52	11.76	100.00	91.26	1.278	Muy alto	42.117	25	268

Fuente: Estimaciones del CONAPO con base en el INEGI, Censo de Población y Vivienda 2010.