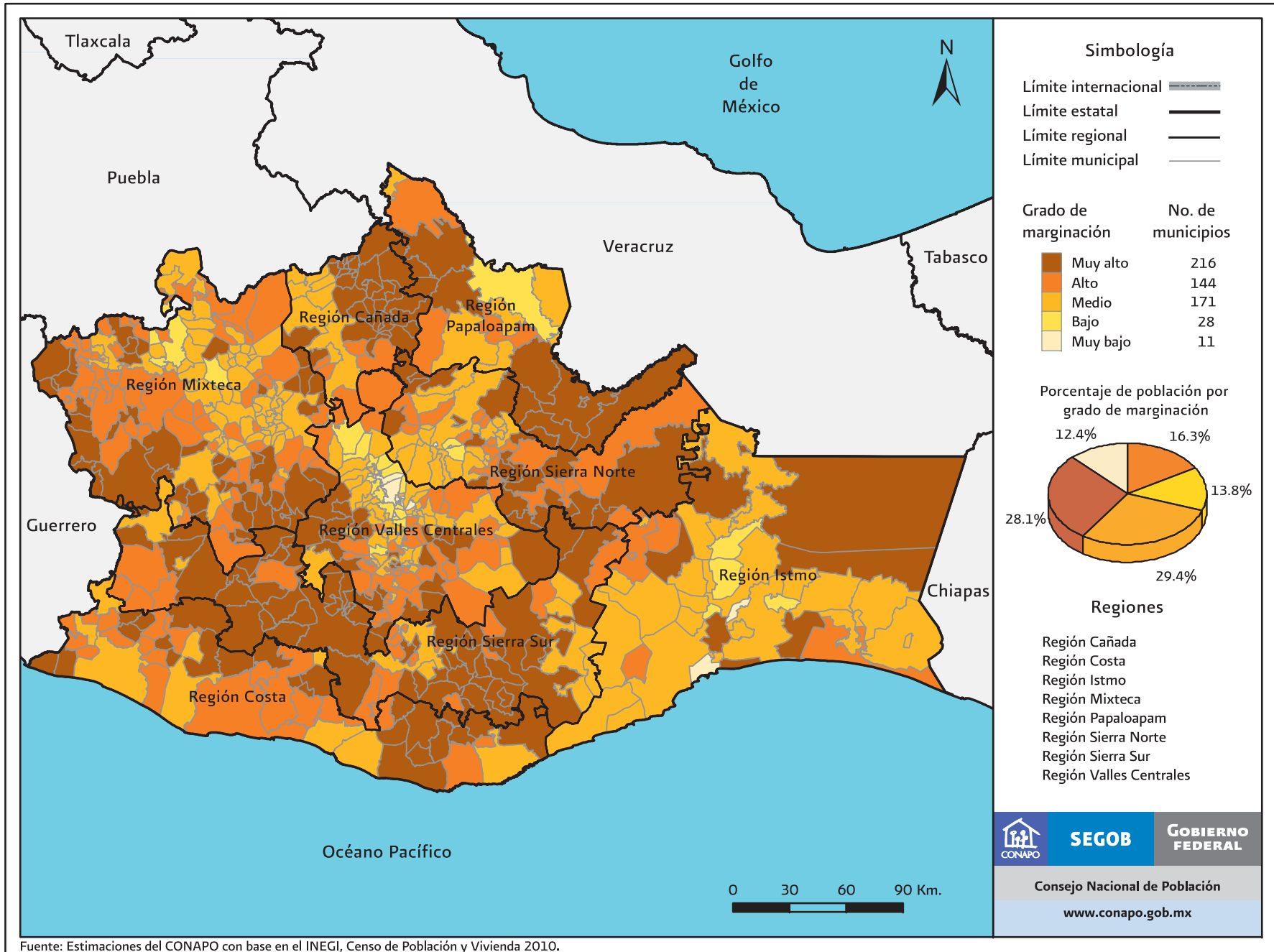
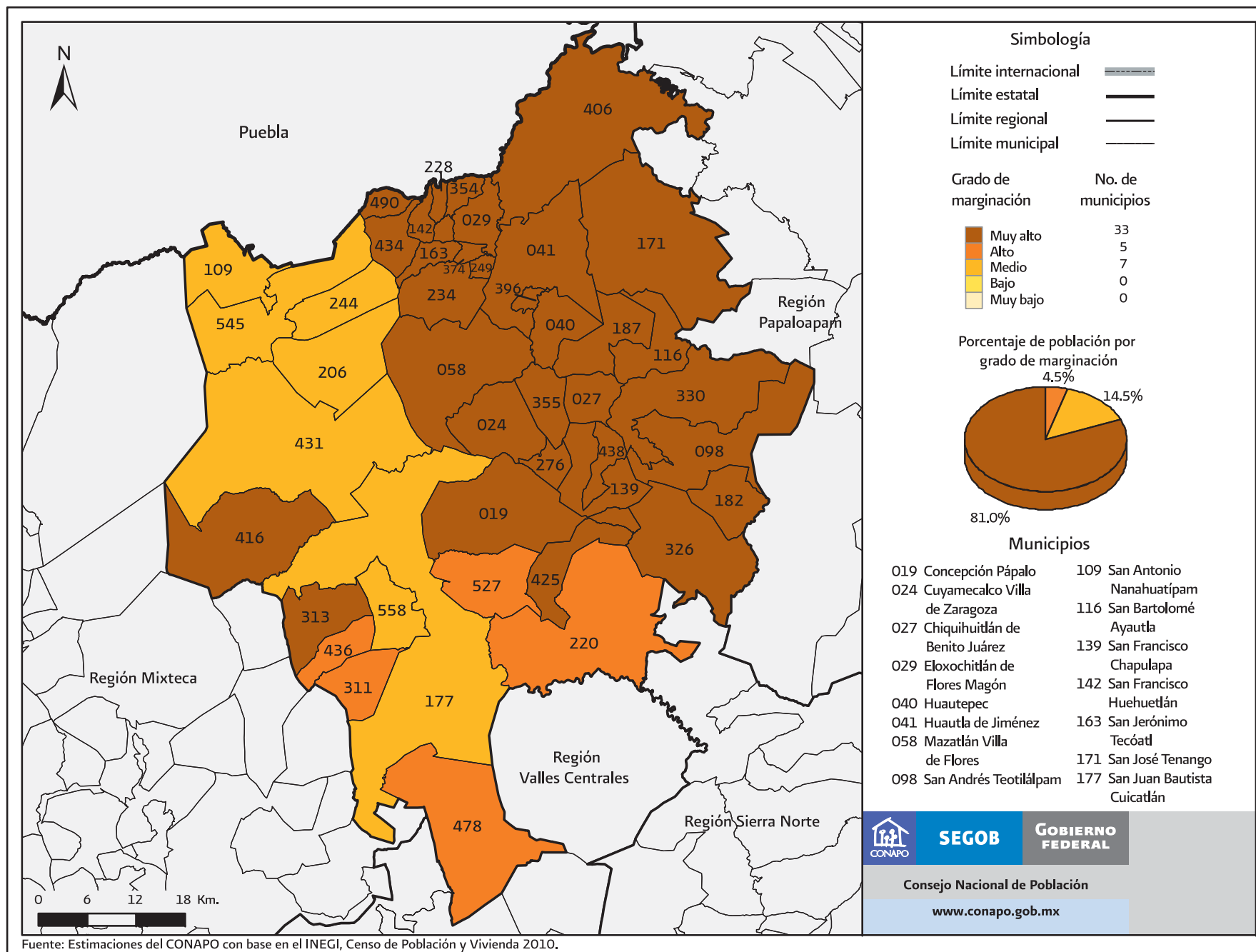


Mapa B.20. Oaxaca: Grado de marginación por municipio, 2010



Fuente: Estimaciones del CONAPO con base en el INEGI, Censo de Población y Vivienda 2010.

Mapa B.20.1. Oaxaca. Región Cañada: Grado de marginación por municipio, 2010

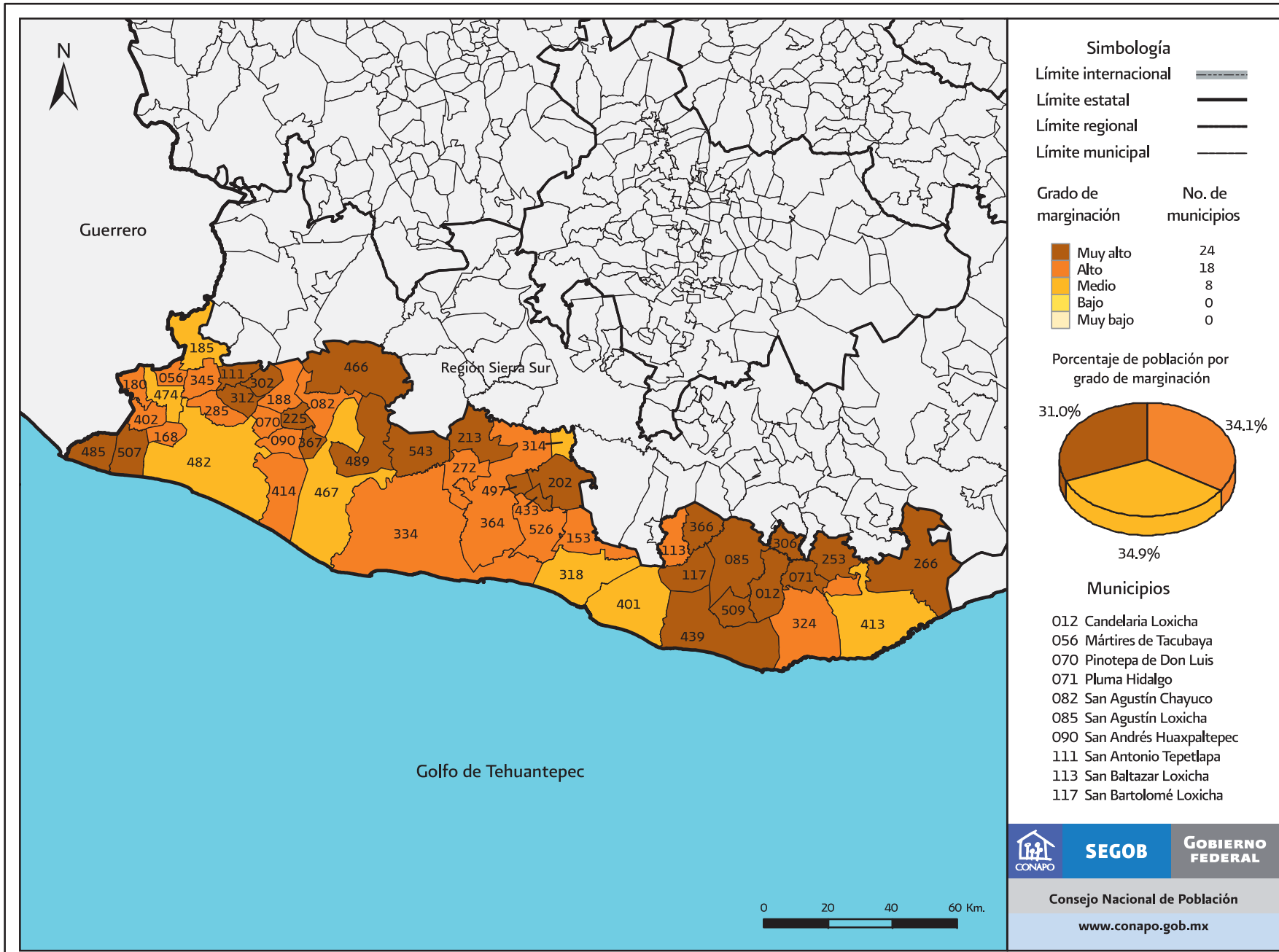


Mapa B.20.1. Oaxaca. Región Cañada: Grado de marginación por municipio, 2010

Municipios
(Continuación)

182 San Juan Bautista Tlacoatzintepec	313 San Pedro Jocotipac	425 Santa María Pápalo
187 San Juan Coatzacoatz	322 San Pedro Ocopetatlillo	431 Santa María Tecomavaca
206 San Juan de los Cués	326 San Pedro Sochiápam	434 Santa María Teopoxco
220 San Juan Tepeuxila	330 San Pedro Teutila	436 Santa María Texcatitlán
228 San Lorenzo Cuaunecuiltitla	354 Santa Ana Ateixtlahuaca	438 Santa María Tlaxiactac
234 San Lucas Zoquiápam	355 Santa Ana Cuauhtémoc	478 Santiago Nacaltepec
244 San Martín Toxpalan	374 Santa Cruz Acatepec	490 Santiago Texcalcingo
249 San Mateo Yoloxochitlán	396 Santa María la Asunción	527 Santos Reyes Pápalo
276 San Miguel Santa Flor	406 Santa María Chilchotla	545 Teotitlán de Flores Magón
311 San Pedro Jaltepetongo	416 Santa María Ixcatlán	558 Valerio Trujano

Mapa B.20.2. Oaxaca. Región Costa: Grado de marginación por municipio, 2010



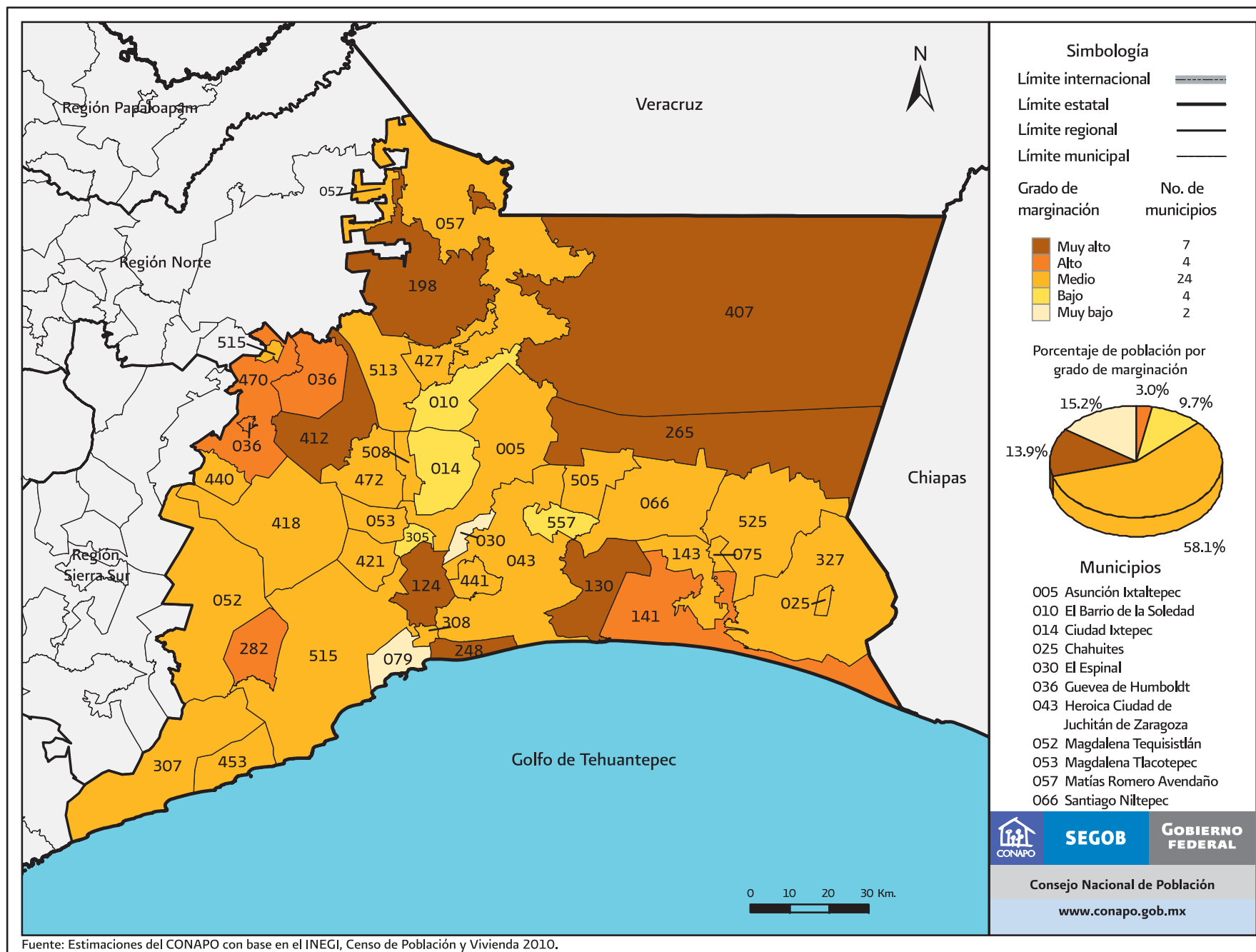
Fuente: Estimaciones del CONAPO con base en el INEGI, Censo de Población y Vivienda 2010.

Mapa B.20.2. Oaxaca. Región Costa: Grado de marginación por municipio, 2010

Municipios
(Continuación)

153 San Gabriel Mixtepec	272 San Miguel Panixtlahuaca	364 Santa Catarina Juquila	467 Santiago Jamiltepec
168 San José Estancia Grande	285 San Miguel Tlacamama	366 Santa Catarina Loxicha	474 Santiago Llano Grande
180 San Juan Bautista Lo de Soto	302 San Pedro Atoyac	367 Santa Catarina Mechoacán	482 Santiago Pinotepa Nacional
185 San Juan Cacahuatepec	306 San Pedro el Alto	401 Santa María Colotepec	485 Santiago Tapextla
188 San Juan Colorado	312 San Pedro Jicayán	402 Santa María Cortijo	489 Santiago Tetepec
202 San Juan Lachao	314 San Pedro Juchatengo	413 Santa María Huatulco	497 Santiago Yaitepec
213 San Juan Quiahije	318 San Pedro Mixtepec -Dto. 22 -	414 Santa María Huazolotitlán	507 Santo Domingo Armenta
225 San Lorenzo	324 San Pedro Pochutla	433 Santa María Temaxcaltepec	509 Santo Domingo de Morelos
253 San Mateo Piñas	334 Villa de Tututepec de Melchor Ocampo	439 Santa María Tonameca	526 Santos Reyes Nopala
266 San Miguel del Puerto	345 San Sebastián Ixcapa	466 Santiago Ixtayutla	543 Tataltepec de Valdés

Mapa B.20.3. Oaxaca. Región Istmo: Grado de marginación por municipio, 2010



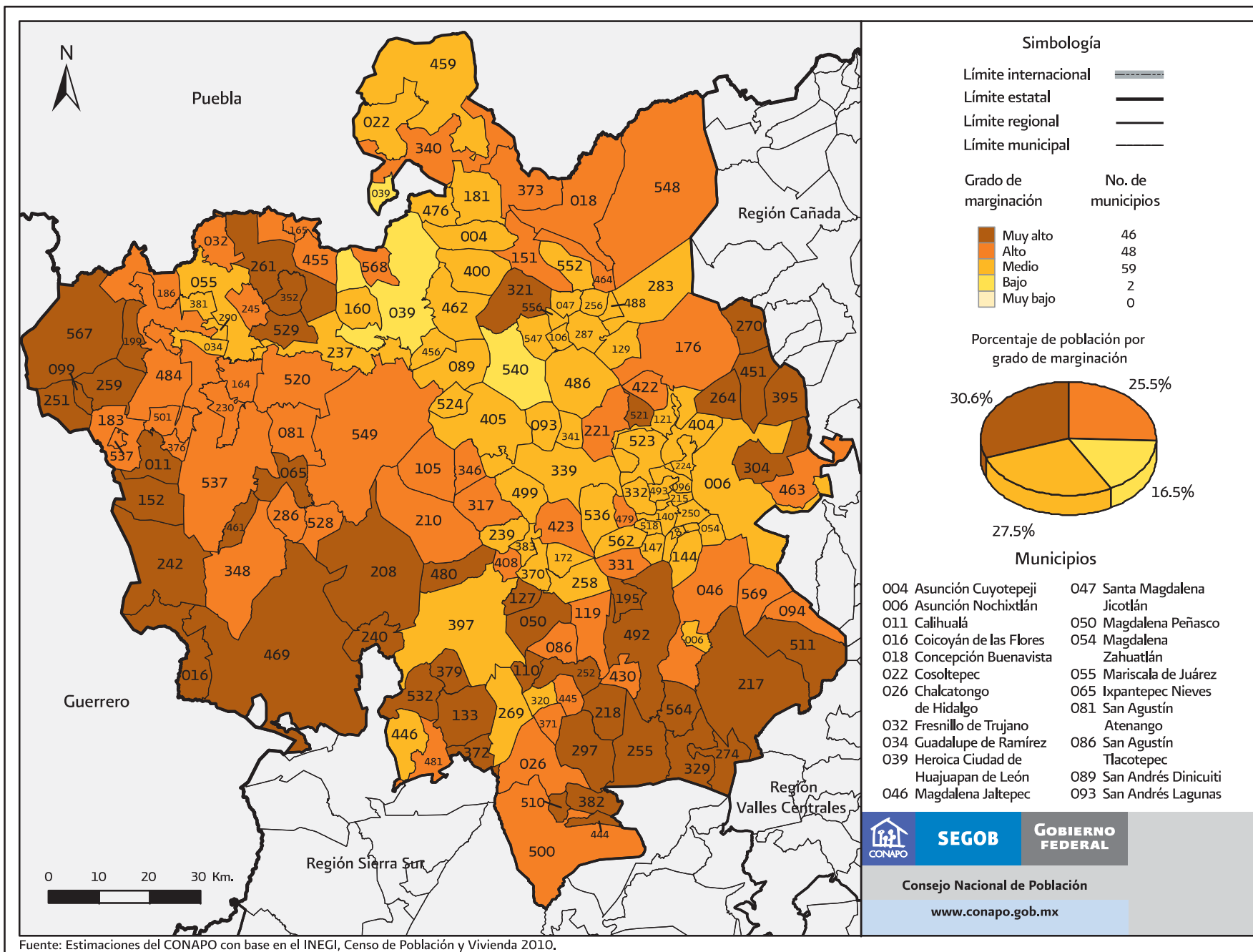
Fuente: Estimaciones del CONAPO con base en el INEGI, Censo de Población y Vivienda 2010.

Mapa B.20.3. Oaxaca. Región Istmo: Grado de marginación por municipio, 2010

Municipios
(Continuación)

075 Reforma de Pineda	305 San Pedro Comitancillo	441 Santa María Xadani
079 Salina Cruz	307 San Pedro Huamelula	453 Santiago Astata
124 San Blas Atempa	308 San Pedro Huilotepec	470 Santiago Lachiguiri
130 San Dionisio del Mar	327 San Pedro Tapanatepec	472 Santiago Laollaga
141 San Francisco del Mar	407 Santa María Chimalapa	505 Santo Domingo Ingenio
143, San Francisco Ixhuatán	412 Santa María Guienagati	508 Santo Domingo Chihuitán
198 San Juan Guichicovi	418 Santa María Jalapa del Marqués	513 Santo Domingo Petapa
248 San Mateo del Mar	421 Santa María Mixtequilla	515 Santo Domingo Tehuantepec
265 San Miguel Chimalapa	427 Santa María Petapa	525 Santo Domingo Zanatepec
282 San Miguel Tenango	440 Santa María Totolapilla	557 Unión Hidalgo

Mapa B.20.4. Oaxaca. Región Mixteca: Grado de marginación por municipio, 2010



Fuente: Estimaciones del CONAPO con base en el INEGI, Censo de Población y Vivienda 2010.

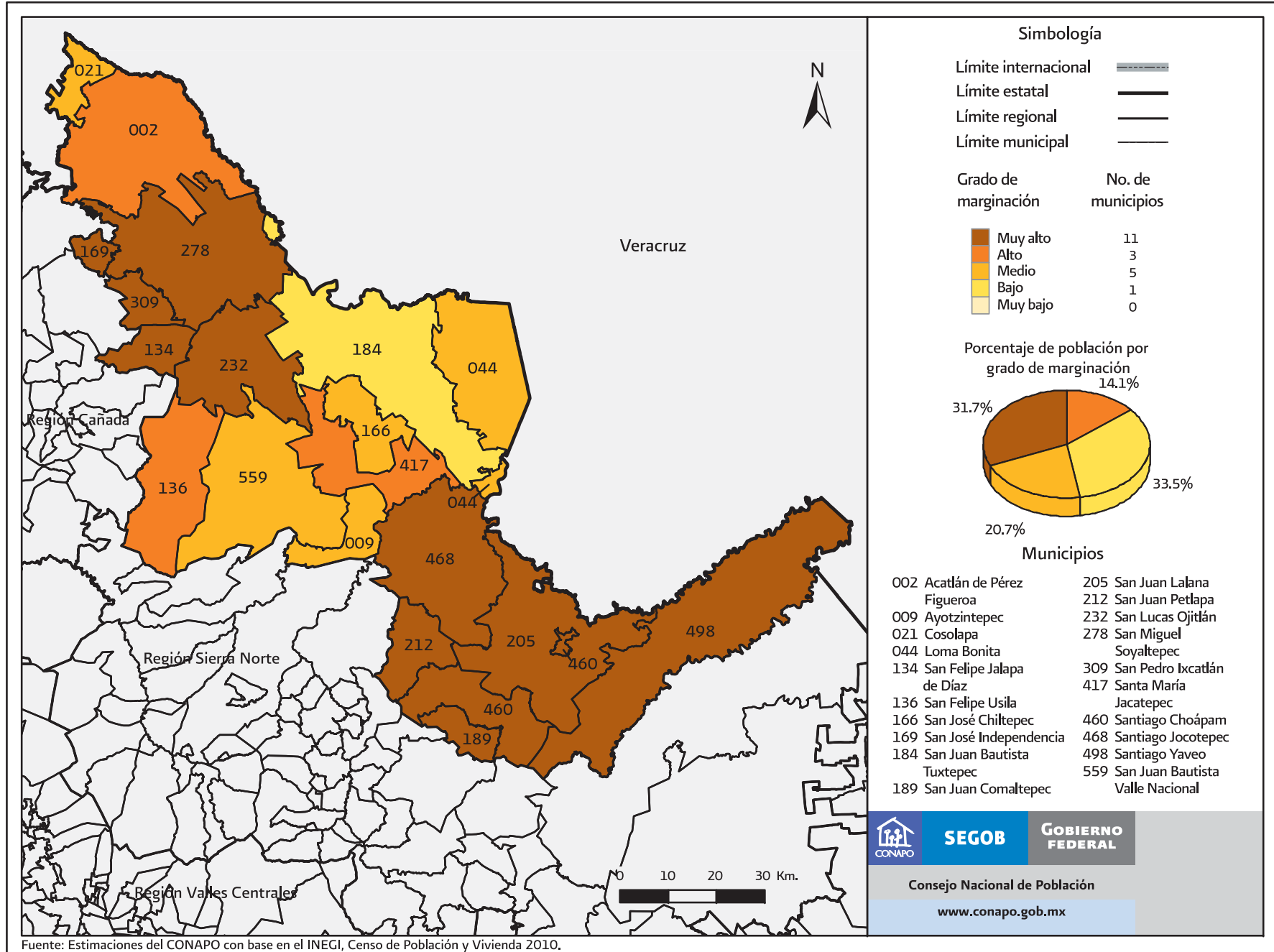
Mapa B.20.4. Oaxaca. Región Mixteca: Grado de marginación por municipio, 2010

Municipios
(Continuación)

094 San Andrés Nuxiño	237 San Marcos Arteaga	348 San Sebastián Tecomaxtlahuaca	480 Santiago Nundiche
096 San Andrés Sinaxtla	239 San Martín Huamelúlpam	352 San Simón Zahuatlán	481 Santiago Nuyoó
099 San Andrés Tepetlapa	240 San Martín Itunyoso	370 Santa Catarina Tayata	484 Santiago Tamazola
105 San Antonino Monte Verde	242 San Martín Peras	371 Santa Catarina Ticuá	486 Villa Tejúpam de la Unión
106 San Antonio Acutla	245 San Martín Zacatepec	372 Santa Catarina Yosonotú	488 Santiago Tepetlapa
110 San Antonio Sinicahua	250 San Mateo Etlatongo	373 Santa Catarina Zapoquila	492 Santiago Tilantongo
119 San Bartolomé Yucuañe	251 San Mateo Nejápam	376 Santa Cruz de Bravo	493 Santiago Tillo
121 San Bartolo Soyaltepec	252 San Mateo Peñasco	379 Santa Cruz Nundaco	499 Santiago Yolomécatl
127 San Cristóbal Amoltepec	255 San Mateo Sindihui	381 Santa Cruz Tacache de Mina	500 Santiago Yosondúa
129 San Cristóbal Suchixtlahuaca	256 San Mateo Tlapiltepec	382 Santa Cruz Tacahua	501 Santiago Yucuyachi
133 San Esteban Atatlahuca	258 San Miguel Achiutla	383 Santa Cruz Tayata	510 Santo Domingo Ixcatlán
140 San Francisco Chindúa	259 San Miguel Ahuehuetitlán	395 Santa María Apazco	511 Santo Domingo Nuxaá
144 San Francisco Jaltepetongo	261 San Miguel Amatitlán	397 Heroica Ciudad de Tlaxiaco	518 Santo Domingo Tlatayápam
147 San Francisco Nuxaño	264 San Miguel Chicahua	400 Santa María Camotlán	520 Santo Domingo Tonalá
151 San Francisco Teopan	269 San Miguel el Grande	404 Santa María Chachoápam	521 Santo Domingo Tonaltepec
152 San Francisco Tlapancingo	270 San Miguel Huautla	405 Villa de Chilapa de Díaz	523 Santo Domingo Yanhuitlán
160 San Jerónimo Silacayoapilla	274 San Miguel Piedras	408 Santa María del Rosario	524 Santo Domingo Yodohino
164 San Jorge Nuchita	281 San Miguel Tecomatlán	422 Santa María Nativitas	528 Santos Reyes Tepejillo
165 San José Ayuquila	283 San Miguel Tequixtepec	423 Santa María Nduayaco	529 Santos Reyes Yucuná
172 San Juan Achiutla	286 San Miguel Tlacotepec	430 Santa María Tataltepec	532 Santo Tomás Ocoteppec
176 San Juan Bautista Coixtlahuaca	287 San Miguel Tulancingo	444 Santa María Yolotepec	536 San Vicente Nuñú
181 San Juan Bautista Suchitepec	290 San Nicolás Hidalgo	445 Santa María Yosoyúa	537 Silacayoápam
183 San Juan Bautista Tlachichilco	297 San Pablo Tlaltepec	446 Santa María Yucuhiti	540 Villa de Tamazulápam del Progreso
186 San Juan Cieneguilla	304 San Pedro Coxcaltepec Cántaros	451 Santiago Apoala	547 Teotongo
195 San Juan Diuxi	317 San Pedro Mártir Yucuxaco	455 Santiago Ayuquillilla	548 Tepelmeme Villa de Morelos
199 San Juan Ihualtepec	320 San Pedro Molinos	456 Santiago Cacaloxttepec	549 Tezoatlán de Segura y Luna
208 San Juan Mixtepec -Dto. 08 -	321 San Pedro Nopala	459 Santiago Chazumba	552 Tlacotepec Plumas
210 San Juan Ñumí	329 San Pedro Teozacoalco	461 Santiago del Río	556 La Trinidad Vista Hermosa
215 San Juan Sayultepec	331 San Pedro Tidaá	462 Santiago Huajolotitlán	562 Magdalena Yodocono de Porfirio Díaz
217 San Juan Tamazola	332 San Pedro Topiltepec	463 Santiago Huaquillilla	564 Yutanduchi de Guerrero
218 San Juan Teita	339 San Pedro y San Pablo Teposcolula	464 Santiago Ihuitlán Plumas	567 Zapotitlán Lagunas
221 San Juan Teposcolula	340 San Pedro y San Pablo Tequixtepec	469 Santiago Juxtahuaca	568 Zapotitlán Palmas
224 San Juan Yucuita	341 San Pedro Yucunama	476 Santiago Miltepec	569 Santa Inés de Zaragoza
230 San Lorenzo Victoria	346 San Sebastián Nicananduta	479 Santiago Nejapilla	

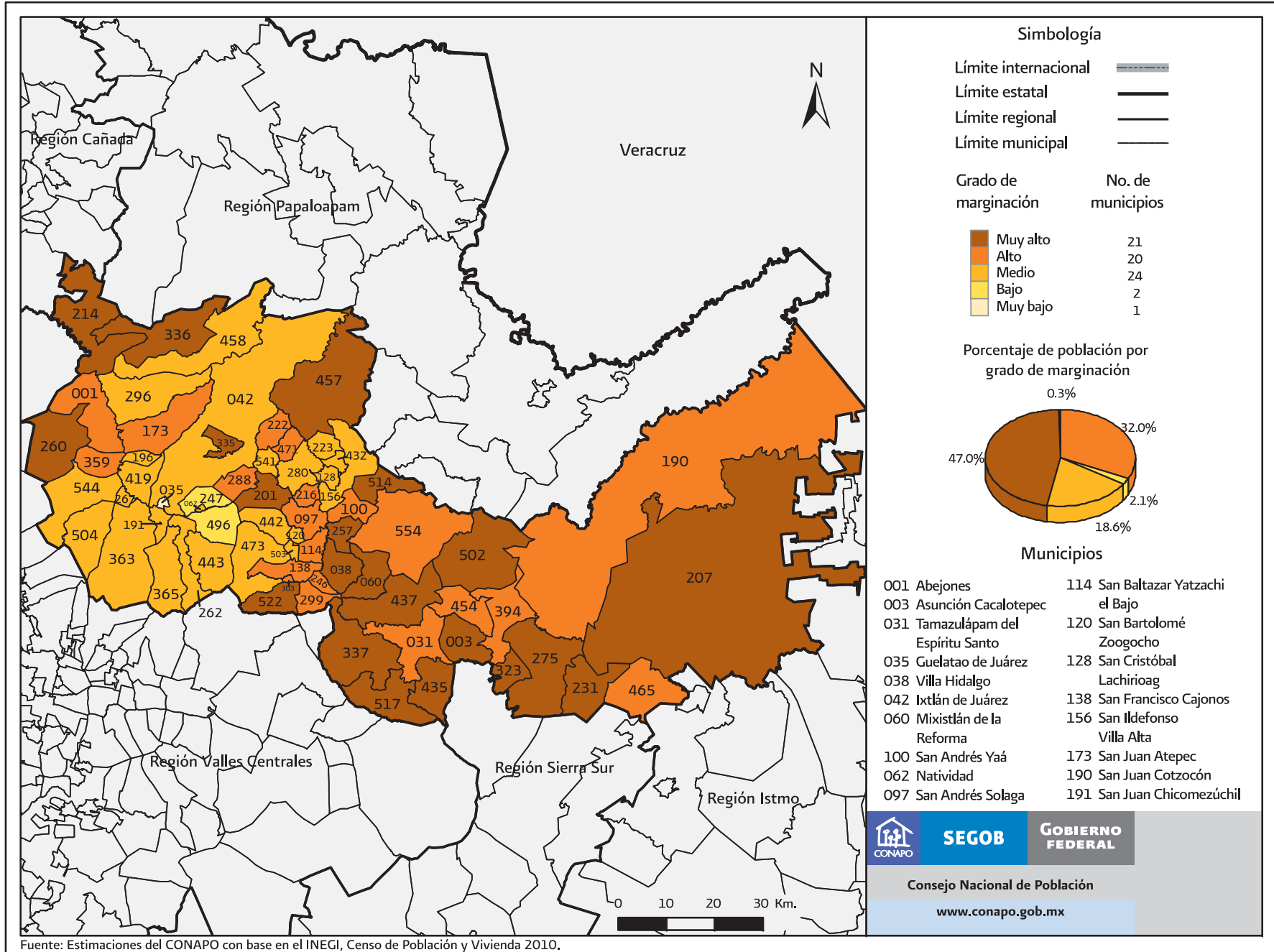
Fuente: Estimaciones del CONAPO con base en el INEGI, Censo de Población y Vivienda 2010.

Mapa B.20.5. Oaxaca. Región Papaloapam: Grado de marginación por municipio, 2010



Fuente: Estimaciones del CONAPO con base en el INEGI, Censo de Población y Vivienda 2010.

Mapa B.20.6. Oaxaca. Región Sierra Norte: Grado de marginación por municipio, 2010

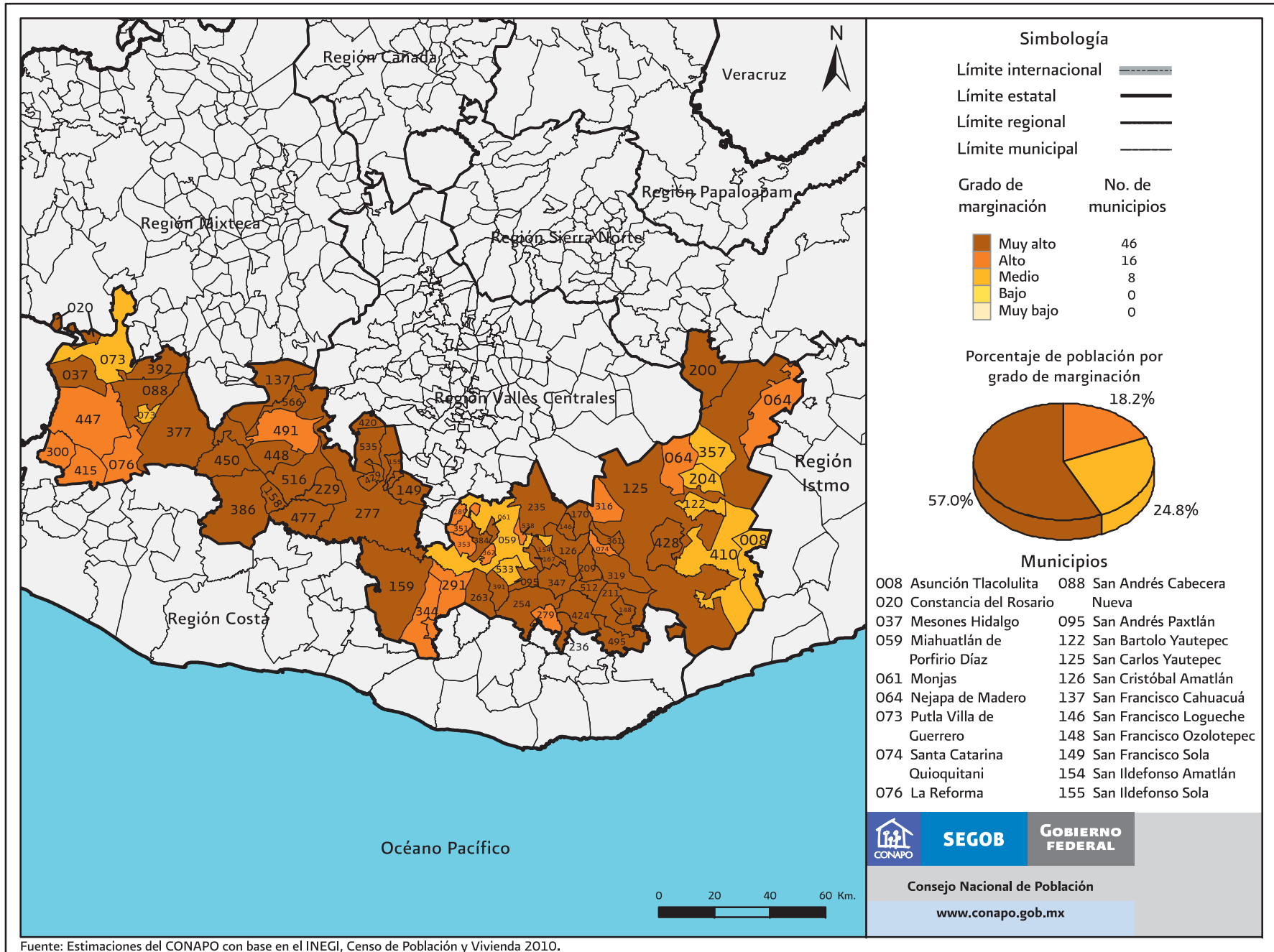


Mapa B.20.6. Oaxaca. Región Sierra Norte: Grado de marginación por municipio, 2010

Municipios
(Continuación)

196 San Juan Evangelista Analco	296 San Pablo Macuiltianguis	454 Santiago Atitlán
201 San Juan Juquila Vijanos	299 San Pablo Yaganiza	457 Santiago Camotlán
207 San Juan Mazatlán	303 San Pedro Cajonos	458 Santiago Comaltepec
214 San Juan Quiotepec	323 San Pedro Ocoteppec	465 Santiago Ixcuinteppec
216 San Juan Tabaá	335 San Pedro Yaneri	471 Santiago Lalopa
222 San Juan Yaeé	336 San Pedro Yólox	473 Santiago Laxopa
223 San Juan Yatzona	337 San Pedro y San Pablo Ayutla	496 Santiago Xiacuí
231 San Lucas Camotlán	359 Santa Ana Yareni	502 Santiago Zacatepec
246 San Mateo Cajonos	363 Santa Catarina Ixtepeji	503 Santiago Zochila
247 Capulálpam de Méndez	365 Santa Catarina Lachatao	504 Nuevo Zoquiámpam
257 San Melchor Betaza	394 Santa María Alotepec	514 Santo Domingo Roayaga
260 San Miguel Aloápam	419 Santa María Jaltianguis	517 Santo Domingo Tepuxtepec
262 San Miguel Amatlán	432 Santa María Temaxcalapa	522 Santo Domingo Xagacía
267 San Miguel del Río	435 Santa María Tepantlali	541 Tanetze de Zaragoza
275 San Miguel Quetzaltepec	437 Santa María Tlahuitoltepec	544 Teococuilco de Marcos Pérez
280 Villa Talea de Castro	442 Santa María Yalina	554 Totontepec Villa de Morelos
288 San Miguel Yotao	443 Santa María Yavesía	

Mapa B.20.7. Oaxaca. Región Sierra Sur: Grado de marginación por municipio, 2010



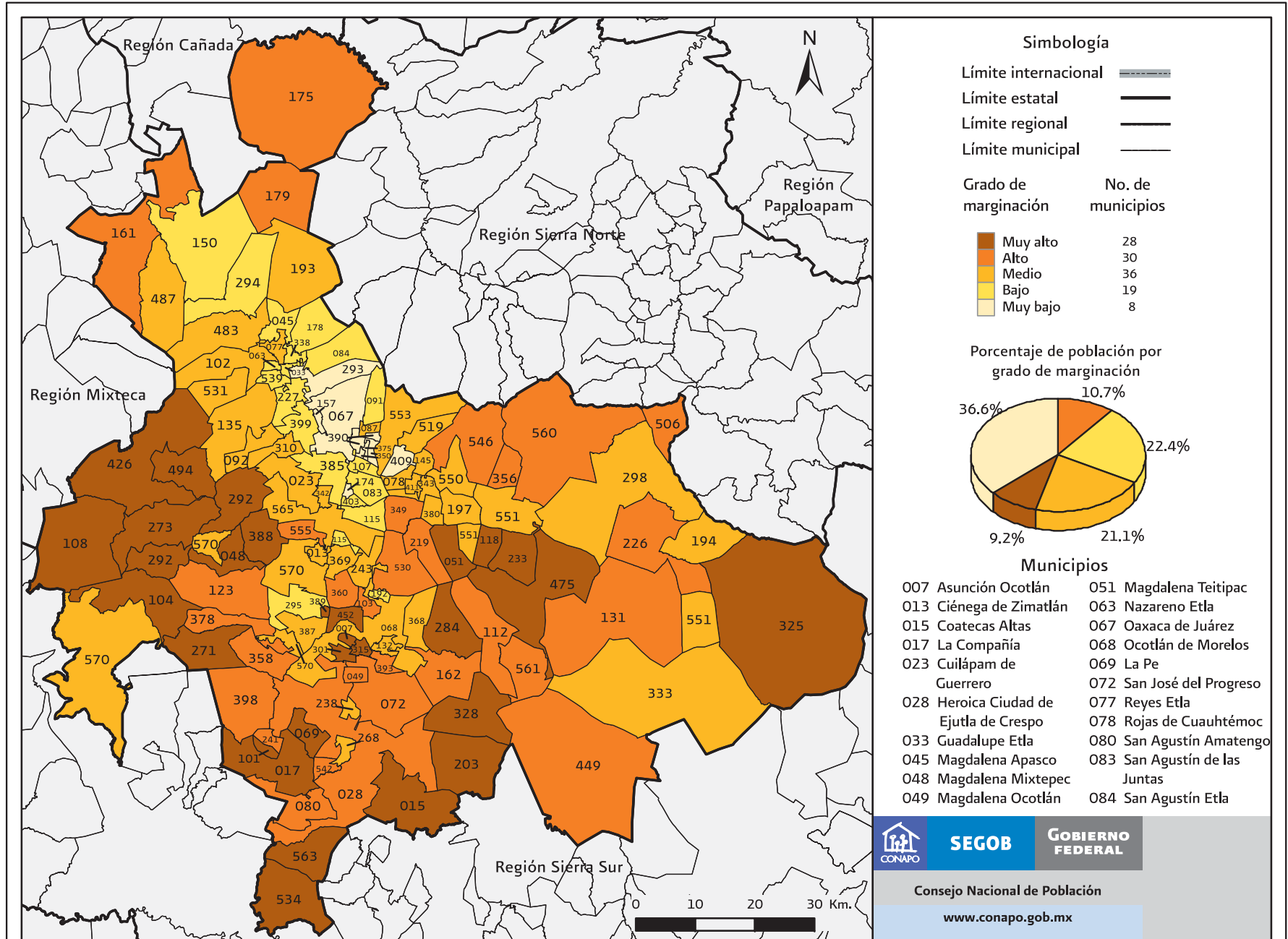
Fuente: Estimaciones del CONAPO con base en el INEGI, Censo de Población y Vivienda 2010.

Mapa B.20.7. Oaxaca. Región Sierra Sur: Grado de marginación por municipio, 2010

Municipios
(Continuación)

158 San Jacinto Tlacotepec	300 San Pedro Amuzgos	420 Santa María Lachixío
159 San Jerónimo Coatlán	316 San Pedro Mártir Quiéchapa	424 Santa María Ozolotepec
167 San José del Peñasco	319 San Pedro Mixtepec -Dto. 26 -	428 Santa María Quiegolani
170 San José Lachiguiri	344 San Sebastián Coatlán	429 Santa María Sola
200 San Juan Juquila Mixes	347 San Sebastián Río Hondo	447 Santa María Zacatepec
204 San Juan Lajarcia	351 San Simón Almolongas	448 Santa María Zaniza
209 San Juan Mixtepec -Dto. 26 -	353 Santa Ana	450 Santiago Amoltepec
211 San Juan Ozolotepec	357 Santa Ana Tavela	477 Santiago Minas
229 San Lorenzo Texmelúcan	361 Santa Catalina Quierí	491 Santiago Textitlán
235, San Luis Amatlán	362 Santa Catarina Cuixtla	495 Santiago Xanica
236, San Marcial Ozolotepec	377 Santa Cruz Itundujia	512 Santo Domingo Ozolotepec
254 San Mateo Río Hondo	384 Santa Cruz Xitla	516 Santo Domingo Tejomulco
263 San Miguel Coatlán	386 Santa Cruz Zenzontepec	533 Santo Tomás Tamazulapan
277 Villa Sola de Vega	391 Santa Lucía Miahuatlán	535 San Vicente Lachixío
279 San Miguel Suchixtepec	392 Santa Lucía Monteverde	538 Sitio de Xitlapehua
289 San Nicolás	410 Santa María Ecatepec	566 Zapotitlán del Río
291 San Pablo Coatlán	415 Santa María Ipalapa	

Mapa B.20.8. Oaxaca. Región Valles Centrales: Grado de marginación por municipio, 2010



Fuente: Estimaciones del CONAPO con base en el INEGI, Censo de Población y Vivienda 2010.

Mapa B.20.8. Oaxaca. Región Valles Centrales: Grado de marginación por municipio, 2010

Municipios
(Continuación)

087 San Agustín Yatareni	192 San Juan Chilateca	328 San Pedro Taviche	411 Santa María Guelacé
091 San Andrés Huayápam	193 San Juan del Estado	333 San Pedro Totolápam	426 Santa María Peñoles
092 San Andrés Ixtlahuaca	194 San Juan del Río	338 Villa de Etla	449 Santa María Zoquitlán
101 San Andrés Zabache	197 San Juan Guelavía	342 San Raymundo Jalpan	452 Santiago Apóstol
102 San Andrés Zautla	203 San Juan Lachigalla	343 San Sebastián Abasolo	475 Santiago Matatlán
103 San Antonino Castillo Velasco	219 San Juan Teitipac	349 San Sebastián Teitipac	483 Santiago Suchilquitongo
104 San Antonino el Alto	226 San Lorenzo Albarradas	350 San Sebastián Tutla	487 Santiago Tenango
107 San Antonio de la Cal	227 San Lorenzo Cacaotepec	356 Santa Ana del Valle	494 Santiago Tlazolaltepec
108 San Antonio Huitepec	233 San Lucas Quiavini	358 Santa Ana Tlapacoyan	506 Santo Domingo Albarradas
112 San Baltazar Chichicápam	238 San Martín de los Cansecos	360 Santa Ana Zegache	519 Santo Domingo Tomaltepec
115 San Bartolo Coyotepec	241 San Martín Lachilá	368 Santa Catarina Minas	530 Santo Tomás Jalieza
118 San Bartolomé Quialana	243 San Martín Tilcajete	369 Santa Catarina Quiané	531 Santo Tomás Mazaltepec
123 San Bernardo Mixtepec	268 San Miguel Ejutla	375 Santa Cruz Amilpas	534 San Vicente Coatlán
131 San Dionisio Ocotepc	271 San Miguel Mixtepec	378 Santa Cruz Mixtepec	539 Soledad Etla
132 San Dionisio Ocotlán	273 San Miguel Peras	380 Santa Cruz Papalutla	542 Taniche
135 San Felipe Tejalápam	284 San Miguel Tilquiápam	385 Santa Cruz Xoxocotlán	546 Teotitlán del Valle
145 San Francisco Lachigolá	292 San Pablo Cuatro Venados	387 Santa Gertrudis	550 San Jerónimo Tlacoahuaya
150 San Francisco Telixtlahuaca	293 San Pablo Etla	388 Santa Inés del Monte	551 Tlacolula de Matamoros
157 San Jacinto Amilpas	294 San Pablo Huitzo	389 Santa Inés Yatzeche	553 Tlaxiact de Cabrera
161 San Jerónimo Sosola	295 San Pablo Huixtepec	390 Santa Lucía del Camino	555 Trinidad Zaachila
162 San Jerónimo Taviche	298 San Pablo Villa de Mitla	393 Santa Lucía Ocotlán	560 Villa Díaz Ordaz
174 Ánimas Trujano	301 San Pedro Apóstol	398 Ayoquezco de Aldama	561 Yaxe
175 San Juan Bautista Atlatlahuca	310 San Pedro Ixtlahuaca	399 Santa María Atzompa	563 Yogana
178 San Juan Bautista Guelache	315 San Pedro Mártir	403 Santa María Coyotepec	565 Villa de Zaachila
179 San Juan Bautista Jayacatlán	325 San Pedro Quiatoni	409 Santa María del Tule	570 Zimatlán de Álvarez

Fuente: Estimaciones del CONAPO con base en el INEGI, Censo de Población y Vivienda 2010.

Cuadro B.20. Oaxaca: Población total, indicadores socioeconómicos, índice y grado de marginación, lugar que ocupa en el contexto nacional y estatal por municipio, 2010

Clave de la entidad federativa	Clave del municipio	Municipio	Población total	% Población de 15 años o más analfabeta	% Población de 15 años o más sin primaria completa	% Ocupantes en viviendas sin drenaje ni excusado	% Ocupantes en viviendas sin energía eléctrica	% Ocupantes en viviendas sin agua entubada	% Viviendas con algún nivel de hacinamiento	% Ocupantes en viviendas con piso de tierra	% Población en localidades con menos de 5 000 habitantes	% Población ocupada con ingresos de hasta 2 salarios mínimos	Índice de marginación	Grado de marginación	Índice de marginación escala 0 a 100	Lugar que ocupa en el contexto estatal	Lugar que ocupa en el contexto nacional
		Oaxaca	3 801 962	16.38	33.85	4.01	4.93	23.66	46.53	19.33	61.51	57.77					
20	001	Abejones	1 084	26.29	44.78	2.68	2.86	2.31	48.24	23.77	100.00	87.94	0.79683	Alto	36.676	252	528
20	002	Acatlán de Pérez Figueroa	44 885	17.65	39.80	8.41	3.14	16.53	47.68	27.17	70.58	70.08	0.46207	Alto	32.894	332	790
20	003	Asunción Cacalotepec	2 495	31.17	42.98	5.29	6.33	33.27	47.18	21.40	100.00	85.04	1.11618	Muy alto	40.285	180	338
20	004	Asunción Cuyotepeji	1 012	14.53	37.32	5.65	1.88	1.39	36.68	8.42	100.00	68.49	-0.07286	Medio	26.849	467	1 262
20	005	Asunción Ixtaltepec	14 751	16.20	34.74	1.63	1.62	3.52	32.50	5.00	51.17	56.11	-0.52601	Medio	21.729	517	1 634
20	006	Asunción Nochixtlán	17 820	9.41	22.64	1.19	4.58	28.61	47.04	25.45	25.45	55.95	-0.27191	Medio	24.600	493	1 433
20	007	Asunción Ocotlán	2 612	34.95	64.90	5.86	1.45	18.91	39.49	39.17	100.00	92.87	1.52675	Muy alto	44.924	89	177
20	008	Asunción Tlacolulita	842	11.46	40.32	7.72	6.31	0.12	35.71	13.90	100.00	85.87	0.23917	Medio	30.375	398	973
20	009	Ayotzintepec	6 720	17.50	34.84	1.34	4.11	10.70	46.17	7.35	100.00	84.08	0.27232	Medio	30.750	390	950
20	010	El Barrio de la Soledad	13 608	9.11	24.80	1.15	1.54	8.00	26.49	2.36	100.00	55.05	-0.71276	Bajo	19.619	533	1 805
20	011	Calihualá	1 220	32.46	56.57	26.19	0.69	3.54	45.93	32.06	100.00	80.75	1.32044	Muy alto	42.593	131	250
20	012	Candelaria Loxicha	9 860	27.77	49.27	2.71	14.45	44.62	65.84	18.32	100.00	75.49	1.46637	Muy alto	44.242	99	193
20	013	Ciénega de Zimatlán	2 785	12.47	40.70	0.86	0.22	1.22	25.64	17.64	100.00	64.84	-0.20894	Medio	25.312	484	1 378
20	014	Ciudad Ixtepec	26 450	9.70	22.33	1.65	1.91	1.47	38.31	6.80	4.04	39.65	-1.10498	Bajo	15.187	553	2 098
20	015	Coatecas Altas	4 712	44.21	67.97	27.86	3.23	71.54	65.62	16.53	100.00	92.21	2.44616	Muy alto	55.313	8	29
20	016	Coicoyán de las Flores	8 531	58.74	77.50	17.77	9.39	14.71	77.57	26.15	100.00	93.57	2.77644	Muy alto	59.045	3	14
20	017	La Compañía	3 302	26.79	53.55	1.46	3.31	40.93	52.35	41.00	100.00	87.44	1.47521	Muy alto	44.342	96	189
20	018	Concepción Buenavista	834	11.09	53.41	8.77	6.70	10.23	41.70	23.72	100.00	83.15	0.69305	Alto	35.504	278	603
20	019	Concepción Pápalo	3 071	20.72	56.24	0.23	2.20	5.74	46.07	32.55	100.00	89.97	0.94487	Muy alto	38.349	215	436
20	020	Constancia del Rosario	3 860	35.00	52.74	5.67	12.69	9.24	65.93	23.92	100.00	64.52	1.37241	Muy alto	43.180	116	229
20	021	Cosolapa	14 667	15.10	35.41	5.78	2.75	7.75	45.38	17.21	43.27	58.59	-0.13062	Medio	26.197	474	1 308
20	022	Cosoltepec	866	9.89	38.97	8.39	7.97	5.59	26.42	9.24	100.00	74.40	-0.01983	Medio	27.448	455	1 219
20	023	Cuilápam de Guerrero	18 428	6.38	19.86	1.98	9.28	51.06	42.65	16.45	32.93	45.62	-0.34806	Medio	23.739	503	1 496
20	024	Cuyamecalco Villa de Zaragoza	3 846	36.03	64.17	4.07	7.81	17.62	59.50	24.46	100.00	85.60	1.63620	Muy alto	46.161	69	143

Continúa...

Cuadro B.20. Oaxaca: Población total, indicadores socioeconómicos, índice y grado de marginación, lugar que ocupa en el contexto nacional y estatal por municipio, 2010

Clave de la entidad federativa	Clave del municipio	Municipio	Población total	% Población de 15 años o más analfabeta	% Población de 15 años o más sin primaria completa	% Ocupantes en viviendas sin drenaje ni excusado	% Ocupantes en viviendas sin energía eléctrica	% Ocupantes en viviendas sin agua entubada	% Viviendas con algún nivel de hacinamiento	% Ocupantes en viviendas con piso de tierra	% Población en localidades con menos de 5 000 habitantes	% Población ocupada con ingresos de hasta 2 salarios mínimos	Índice de marginación	Grado de marginación	Índice de marginación escala 0 a 100	Lugar que ocupa en el contexto estatal	Lugar que ocupa en el contexto nacional
20	025	Chahuites	11 105	17.48	42.65	4.39	2.09	40.19	48.25	9.16	3.08	62.01	0.03309	Medio	28.046	446	1 165
20	026	Chalcatongo de Hidalgo	8 481	16.86	34.41	3.50	3.19	32.85	45.01	35.28	100.00	74.87	0.66483	Alto	35.185	288	629
20	027	Chiquihuitlán de Benito Juárez	2 458	37.56	64.49	2.12	2.89	22.95	45.87	10.70	100.00	85.02	1.23624	Muy alto	41.642	154	287
20	028	Heroica Ciudad de Ejutla de Crespo	19 679	19.43	40.49	6.23	2.31	34.13	50.72	27.68	50.46	58.95	0.44890	Alto	32.745	337	797
20	029	Eloxochitlán de Flores Magón	4 263	45.70	64.41	1.55	23.67	86.83	56.48	23.56	100.00	86.93	2.58716	Muy alto	56.906	5	19
20	030	El Espinal	8 310	8.40	22.56	1.24	2.11	3.41	27.17	1.89	5.86	30.49	-1.39835	Muy bajo	11.872	564	2 284
20	031	Tamazulápam del Espíritu Santo	7 362	29.81	42.63	2.36	9.86	16.33	50.03	23.92	100.00	60.50	0.83395	Alto	37.096	245	510
20	032	Fresnillo de Trujano	1 033	26.02	49.46	10.26	0.77	46.27	40.98	8.13	100.00	80.36	0.85194	Alto	37.299	240	500
20	033	Guadalupe Etla	2 433	4.31	15.17	1.20	3.56	5.55	31.72	8.26	100.00	37.65	-0.95606	Bajo	16.869	550	1 999
20	034	Guadalupe de Ramírez	1 425	16.81	44.57	4.42	1.62	12.99	39.39	3.10	100.00	65.16	0.08052	Medio	28.582	436	1 125
20	035	Guelatao de Juárez	544	2.00	6.77	0.18	0.00	0.00	23.40	6.84	100.00	41.33	-1.33917	Muy bajo	12.540	562	2 250
20	036	Guevea de Humboldt	5 285	23.05	49.31	3.62	4.20	1.27	57.14	20.65	100.00	88.11	0.90502	Alto	37.899	224	465
20	037	Mesones Hidalgo	4 402	32.54	55.57	13.50	11.28	4.54	53.49	40.36	100.00	81.04	1.59701	Muy alto	45.718	77	156
20	038	Villa Hidalgo	2 112	26.25	43.69	2.54	12.80	11.62	45.47	39.70	100.00	79.67	1.13353	Muy alto	40.481	172	327
20	039	Heroica Ciudad de Huajuapam de León	69 839	7.53	20.79	2.47	1.90	12.66	39.51	7.78	24.05	43.75	-0.93427	Bajo	17.116	547	1 984
20	040	Huautepec	5 995	50.63	65.72	1.04	8.82	39.07	72.50	17.29	100.00	88.60	2.19563	Muy alto	52.482	15	43
20	041	Huautla de Jiménez	30 004	35.54	49.98	2.86	4.85	55.50	58.48	25.56	64.91	73.02	1.34749	Muy alto	42.899	120	237
20	042	Ixtlán de Juárez	7 674	10.71	30.66	0.68	1.98	3.06	47.70	38.42	100.00	68.66	0.23169	Medio	30.291	400	985
20	043	Juchitán de Zaragoza	93 038	14.25	30.43	1.93	1.39	4.99	49.02	5.71	19.58	46.32	-0.62536	Medio	20.606	525	1 724
20	044	Loma Bonita	41 535	14.31	37.54	2.56	1.58	8.18	43.37	8.76	24.20	63.87	-0.32895	Medio	23.955	501	1 482
20	045	Magdalena Apasco	7 522	2.69	13.08	0.53	1.19	10.39	39.66	6.95	100.00	31.45	-1.01671	Bajo	16.184	552	2 045
20	046	Magdalena Jaltepec	3 313	17.79	42.07	3.73	3.91	32.55	38.75	20.66	100.00	84.84	0.64568	Alto	34.968	292	645
20	047	Santa Magdalena Jicotlán ¹	93	8.22	35.62	2.15	0.00	0.00	26.47	0.00	100.00	75.76	-0.47607	Medio	22.293	514	1 602

Continúa...

Cuadro B.20. Oaxaca: Población total, indicadores socioeconómicos, índice y grado de marginación, lugar que ocupa en el contexto nacional y estatal por municipio, 2010

Clave de la entidad federativa	Clave del municipio	Municipio	Población total	% Población de 15 años o más analfabeta	% Población de 15 años o más sin primaria completa	% Ocupantes en viviendas sin drenaje ni excusado	% Ocupantes en viviendas sin energía eléctrica	% Ocupantes en viviendas sin agua entubada	% Viviendas con algún nivel de hacinamiento	% Ocupantes en viviendas con piso de tierra	% Población en localidades con menos de 5 000 habitantes	% Población ocupada con ingresos de hasta 2 salarios mínimos	Índice de marginación	Grado de marginación	Índice de marginación escala 0 a 100	Lugar que ocupa en el contexto estatal	Lugar que ocupa en el contexto nacional
20	048	Magdalena Mixtepec	1 304	25.68	49.42	0.94	2.02	53.78	76.96	33.05	100.00	92.84	1.71471	Muy alto	47.048	58	124
20	049	Magdalena Ocotlán	1 141	10.19	34.79	2.37	0.79	21.40	46.28	49.34	100.00	60.90	0.45310	Alto	32.792	334	793
20	050	Magdalena Peñasco	3 778	31.42	53.77	3.18	8.00	37.81	52.71	11.70	100.00	82.67	1.25138	Muy alto	41.813	150	283
20	051	Magdalena Teitipac	4 368	35.87	71.45	2.57	2.37	57.59	65.77	22.50	100.00	84.84	1.94807	Muy alto	49.685	26	65
20	052	Magdalena Tequisistlán	6 182	14.26	30.60	5.68	7.45	7.01	41.98	18.28	100.00	64.41	0.12711	Medio	29.109	424	1 086
20	053	Magdalena Tlacotepec	1 221	19.28	37.09	4.75	0.83	9.55	37.14	4.61	100.00	58.12	-0.09672	Medio	26.580	468	1 275
20	054	Magdalena Zahuatlán	409	7.53	30.61	2.93	0.73	0.24	41.73	32.27	100.00	62.65	-0.06519	Medio	26.936	465	1 253
20	055	Mariscala de Juárez	3 530	18.04	42.79	9.84	0.60	4.98	41.78	10.37	100.00	75.16	0.27753	Medio	30.808	389	944
20	056	Mártires de Tacubaya	1 451	19.18	40.95	5.78	1.04	6.18	57.82	18.69	100.00	79.11	0.59320	Alto	34.375	302	684
20	057	Matías Romero Avendaño	38 019	12.63	31.25	2.34	2.67	36.41	38.55	8.16	50.17	55.84	-0.27544	Medio	24.560	495	1 437
20	058	Mazatlán Villa de Flores	13 435	37.43	59.38	5.04	6.06	65.50	58.26	22.80	100.00	84.78	1.86486	Muy alto	48.745	38	85
20	059	Miahuatlán de Porfirio Díaz	41 387	15.90	36.01	1.52	4.45	46.58	52.38	26.17	42.16	52.23	0.29621	Medio	31.020	386	933
20	060	Mixistlán de la Reforma	2 770	24.73	37.99	5.36	8.30	13.63	50.00	46.25	100.00	86.21	1.17421	Muy alto	40.941	166	312
20	061	Monjas	2 568	29.66	51.77	13.78	5.05	83.76	55.84	22.61	100.00	80.25	1.72273	Muy alto	47.139	57	121
20	062	Natividad	586	5.99	20.97	0.00	0.00	0.00	34.59	22.18	100.00	57.35	-0.55806	Medio	21.367	522	1 666
20	063	Nazareno Etla	3 882	2.10	11.22	1.24	2.26	41.46	35.24	6.19	100.00	37.69	-0.80997	Bajo	18.520	540	1 881
20	064	Nejapa de Madero	7 390	12.02	33.83	6.39	6.93	9.87	46.38	25.80	100.00	77.24	0.42316	Alto	32.454	349	820
20	065	Ixpantepec Nieves	1 182	38.95	64.06	9.75	1.46	6.45	32.31	23.81	100.00	82.35	1.16045	Muy alto	40.785	169	319
20	066	Santiago Niltepec	5 353	20.51	42.86	5.21	5.50	7.21	38.44	8.99	100.00	71.89	0.30257	Medio	31.091	384	927
20	067	Oaxaca de Juárez	263 357	3.90	12.03	0.24	0.95	10.10	29.95	7.17	3.16	30.19	-1.54470	Muy bajo	10.218	565	2 329
20	068	Ocotlán de Morelos	21 341	10.44	26.81	2.75	2.55	50.61	44.87	27.32	29.64	42.65	-0.17130	Medio	25.737	479	1 347
20	069	La Pe	2 446	18.01	44.90	2.39	2.69	7.68	67.53	42.46	100.00	70.30	0.97510	Muy alto	38.691	207	416
20	070	Pinotepa de Don Luis	6 629	26.51	40.29	17.19	7.85	26.52	53.91	31.93	14.13	76.82	0.88320	Alto	37.652	228	478
20	071	Pluma Hidalgo	3 060	22.82	47.09	4.35	15.49	23.46	66.72	34.42	100.00	72.74	1.41047	Muy alto	43.610	110	212
20	072	San José del Progreso	6 579	18.49	39.93	5.86	2.79	73.19	54.11	28.43	100.00	50.62	0.88014	Alto	37.618	230	481
20	073	Putla Villa de Guerrero	31 897	15.34	31.79	4.09	3.81	4.11	54.02	24.31	65.75	56.33	0.06577	Medio	28.416	439	1 136

Continúa...

Cuadro B.20. Oaxaca: Población total, indicadores socioeconómicos, índice y grado de marginación, lugar que ocupa en el contexto nacional y estatal por municipio, 2010

Clave de la entidad federativa	Clave del municipio	Municipio	Población total	% Población de 15 años o más analfabeta	% Población de 15 años o más sin primaria completa	% Ocupantes en viviendas sin drenaje ni excusado	% Ocupantes en viviendas sin energía eléctrica	% Ocupantes en viviendas sin agua entubada	% Viviendas con algún nivel de hacinamiento	% Ocupantes en viviendas con piso de tierra	% Población en localidades con menos de 5 000 habitantes	% Población ocupada con ingresos de hasta 2 salarios mínimos	Índice de marginación	Grado de marginación	Índice de marginación escala 0 a 100	Lugar que ocupa en el contexto estatal	Lugar que ocupa en el contexto nacional
20	074	Santa Catarina Quioquitani	505	9.28	33.48	0.00	2.62	0.79	64.66	13.10	100.00	98.41	0.41720	Alto	32.387	353	828
20	075	Reforma de Pineda	2 671	17.92	43.90	4.69	1.54	0.04	34.79	1.61	100.00	69.33	-0.03548	Medio	27.272	459	1 232
20	076	La Reforma	3 331	12.61	40.71	8.02	4.36	14.18	48.04	21.82	100.00	76.45	0.49707	Alto	33.289	324	761
20	077	Reyes ETLA	3 568	3.20	17.28	0.76	2.14	39.89	44.76	9.82	100.00	40.22	-0.52527	Medio	21.737	516	1 632
20	078	Rojas de Cuauhtémoc	1 092	6.94	22.73	2.01	0.09	10.90	28.08	11.45	100.00	52.20	-0.67927	Medio	19.997	530	1 768
20	079	Salina Cruz	82 371	5.70	16.95	1.23	1.65	7.83	39.50	3.39	7.01	29.24	-1.34642	Muy bajo	12.458	563	2 256
20	080	San Agustín Amatengo	1 312	31.61	52.00	3.13	2.29	0.61	31.00	45.61	100.00	72.93	0.90467	Alto	37.895	225	466
20	081	San Agustín Atenango	1 914	30.11	56.52	7.02	4.39	5.07	32.70	23.38	100.00	77.96	0.84841	Alto	37.259	241	501
20	082	San Agustín Chayuco	3 952	21.77	39.80	4.40	5.29	5.09	49.73	23.76	100.00	84.68	0.70719	Alto	35.664	273	589
20	083	San Agustín de las Juntas	8 089	5.56	19.11	0.27	4.49	13.11	45.37	13.28	14.41	36.42	-0.93282	Bajo	17.132	546	1 983
20	084	San Agustín ETLA	3 893	2.72	12.90	1.60	0.46	1.03	33.43	6.16	100.00	30.76	-1.18457	Bajo	14.287	558	2 158
20	085	San Agustín Loxicha	22 565	28.54	52.47	1.46	22.60	42.36	74.92	47.42	100.00	81.91	2.21133	Muy alto	52.660	14	42
20	086	San Agustín Tlacotepec	874	18.48	34.29	4.01	6.87	23.27	30.77	33.79	100.00	70.10	0.46223	Alto	32.896	331	789
20	087	San Agustín Yatareni	4 075	7.12	21.94	3.64	1.68	73.22	47.15	17.91	100.00	58.44	0.19147	Medio	29.836	407	1 021
20	088	San Andrés Cabecera Nueva	2 851	16.96	40.01	2.17	12.58	26.12	59.69	20.03	100.00	88.68	1.00702	Muy alto	39.051	200	397
20	089	San Andrés Dinicuiti	2 152	16.45	40.76	7.67	1.35	0.98	46.73	12.44	100.00	60.83	0.12912	Medio	29.131	422	1 083
20	090	San Andrés Huaxpaltepec	5 867	18.10	32.69	7.48	2.86	62.81	48.01	19.33	100.00	65.74	0.66254	Alto	35.159	289	630
20	091	San Andrés Huayápam	4 879	3.23	11.91	0.37	1.35	15.20	26.24	8.76	100.00	24.64	-1.20044	Bajo	14.108	559	2 170
20	092	San Andrés Ixtlahuaca	1 439	11.00	31.32	0.07	2.38	34.43	33.24	8.27	100.00	65.27	-0.12386	Medio	26.273	473	1 300
20	093	San Andrés Lagunas	505	9.52	28.29	2.30	3.56	0.00	34.64	17.57	100.00	87.01	-0.05130	Medio	27.093	461	1 242
20	094	San Andrés Nuxiño	1 898	9.25	30.66	1.43	4.21	42.80	50.70	32.20	100.00	73.79	0.54903	Alto	33.876	311	719
20	095	San Andrés Paxtlán	3 990	31.52	52.58	1.26	8.40	71.36	69.44	37.07	100.00	84.73	2.01496	Muy alto	50.441	22	57
20	096	San Andrés Sinaxtla	772	7.08	22.60	0.39	0.00	1.04	37.76	6.04	100.00	58.05	-0.65729	Medio	20.245	528	1 748
20	097	San Andrés Solaga	1 740	13.25	42.49	0.23	0.65	0.00	32.70	43.82	100.00	82.92	0.42175	Alto	32.438	352	824
20	098	San Andrés Teotilápam	4 427	26.32	49.50	0.82	9.36	29.40	56.35	34.72	100.00	86.29	1.39931	Muy alto	43.484	113	216
20	099	San Andrés Tepetlapa	475	33.54	50.80	8.63	2.53	11.35	54.55	14.32	100.00	87.76	1.11263	Muy alto	40.245	181	340

Continúa...

Cuadro B.20. Oaxaca: Población total, indicadores socioeconómicos, índice y grado de marginación, lugar que ocupa en el contexto nacional y estatal por municipio, 2010

Clave de la entidad federativa	Clave del municipio	Municipio	Población total	% Población de 15 años o más analfabeta	% Población de 15 años o más sin primaria completa	% Ocupantes en viviendas sin drenaje ni excusado	% Ocupantes en viviendas sin energía eléctrica	% Ocupantes en viviendas sin agua entubada	% Viviendas con algún nivel de hacinamiento	% Ocupantes en viviendas con piso de tierra	% Población en localidades con menos de 5 000 habitantes	% Población ocupada con ingresos de hasta 2 salarios mínimos	Índice de marginación	Grado de marginación	Índice de marginación escala 0 a 100	Lugar que ocupa en el contexto estatal	Lugar que ocupa en el contexto nacional
20	100	San Andrés Yaá	497	35.08	53.92	3.02	2.01	2.01	30.59	18.31	100.00	81.55	0.73932	Alto	36.026	265	566
20	101	San Andrés Zabache	726	33.46	54.94	1.24	0.97	8.30	38.10	44.40	100.00	88.38	1.21751	Muy alto	41.430	158	297
20	102	San Andrés Zautla	4 405	5.83	17.86	3.25	12.19	21.38	43.11	16.64	100.00	46.31	-0.24025	Medio	24.958	489	1 405
20	103	San Antonino Castillo Velasco	5 651	11.49	34.00	1.27	0.91	90.42	47.70	46.13	5.26	67.00	0.60213	Alto	34.476	298	672
20	104	San Antonino el Alto	2 508	13.52	38.12	1.92	10.56	17.39	55.13	38.26	100.00	86.35	0.95323	Muy alto	38.444	212	426
20	105	San Antonino Monte Verde	6 650	17.57	33.12	1.18	3.15	0.82	54.42	28.89	100.00	95.03	0.63841	Alto	34.886	295	650
20	106	San Antonio Acutla	297	22.37	40.91	2.08	0.69	0.00	47.25	5.90	100.00	87.74	0.35332	Medio	31.665	370	886
20	107	San Antonio de la Cal	21 456	6.76	19.79	1.19	2.10	18.81	43.25	19.84	5.86	38.33	-0.85704	Bajo	17.988	542	1 919
20	108	San Antonio Huitepec	4 289	14.99	33.76	1.75	11.84	7.44	55.92	54.80	100.00	84.94	1.07572	Muy alto	39.828	191	361
20	109	San Antonio Nanahuatipam	1 233	10.05	25.05	2.19	2.03	2.19	41.12	9.73	100.00	68.41	-0.30290	Medio	24.250	498	1 461
20	110	San Antonio Sinicahua	1 603	30.98	45.44	8.92	18.78	43.11	59.64	44.01	100.00	89.91	2.00296	Muy alto	50.305	23	58
20	111	San Antonio Tepetlapa	4 394	27.67	43.23	19.63	3.19	46.56	57.93	13.70	100.00	86.04	1.28380	Muy alto	42.179	140	265
20	112	San Baltazar Chichicápam	2 439	30.81	42.80	2.50	3.25	1.68	39.85	15.91	100.00	71.51	0.49462	Alto	33.262	325	763
20	113	San Baltazar Loxicha	2 832	15.50	44.57	0.85	0.92	36.86	55.36	27.52	100.00	73.97	0.76833	Alto	36.354	260	546
20	114	San Baltazar Yatzaquí el Bajo	677	22.57	51.96	1.62	0.44	0.59	26.11	26.14	100.00	89.12	0.51824	Alto	33.528	321	743
20	115	San Bartolo Coyotepec	8 684	4.76	15.53	0.46	3.25	13.06	30.36	10.01	100.00	26.29	-1.00735	Bajo	16.290	551	2 044
20	116	San Bartolomé Ayautla	4 052	46.87	64.97	1.21	4.44	14.46	66.03	14.51	100.00	92.40	1.76537	Muy alto	47.621	50	107
20	117	San Bartolomé Loxicha	2 422	21.46	44.87	2.48	14.05	15.07	66.12	29.06	100.00	77.99	1.21630	Muy alto	41.416	159	299
20	118	San Bartolomé Quialana	2 470	28.47	57.41	4.67	1.79	8.25	47.96	45.21	100.00	79.23	1.25513	Muy alto	41.855	147	279
20	119	San Bartolomé Yucuañe	399	27.27	43.55	2.51	2.01	1.25	39.26	28.82	100.00	88.43	0.72592	Alto	35.875	269	576
20	120	San Bartolomé Zoogocho	368	14.53	35.14	1.37	0.27	0.55	23.26	33.70	100.00	78.57	0.05603	Medio	28.306	444	1 147
20	121	San Bartolo Soyaltepec	655	20.33	45.93	1.23	3.08	8.92	35.78	12.46	100.00	80.51	0.35852	Medio	31.724	369	885
20	122	San Bartolo Yauteppec	677	6.17	28.52	2.07	1.78	0.15	33.33	4.28	100.00	88.85	-0.31934	Medio	24.064	500	1 469
20	123	San Bernardo Mixtepec	2 705	15.37	42.59	2.07	2.63	22.95	46.77	20.74	100.00	79.76	0.54621	Alto	33.844	313	721

Continúa...

Cuadro B.20. Oaxaca: Población total, indicadores socioeconómicos, índice y grado de marginación, lugar que ocupa en el contexto nacional y estatal por municipio, 2010

Clave de la entidad federativa	Clave del municipio	Municipio	Población total	% Población de 15 años o más analfabeta	% Población de 15 años o más sin primaria completa	% Ocupantes en viviendas sin drenaje ni excusado	% Ocupantes en viviendas sin energía eléctrica	% Ocupantes en viviendas sin agua entubada	% Viviendas con algún nivel de hacinamiento	% Ocupantes en viviendas con piso de tierra	% Población en localidades con menos de 5 000 habitantes	% Población ocupada con ingresos de hasta 2 salarios mínimos	Índice de marginación	Grado de marginación	Índice de marginación escala 0 a 100	Lugar que ocupa en el contexto estatal	Lugar que ocupa en el contexto nacional
20	124	San Blas Atempa	17 094	34.38	52.35	14.53	6.63	37.56	62.27	60.48	30.04	65.76	1.67114	Muy alto	46.556	62	130
20	125	San Carlos Yauteppec	11 813	17.62	40.64	9.30	6.84	4.28	58.68	30.60	100.00	94.68	1.01170	Muy alto	39.104	198	394
20	126	San Cristóbal Amatlán	5 024	36.97	55.15	2.71	6.26	3.67	65.66	24.87	100.00	85.05	1.45195	Muy alto	44.079	101	196
20	127	San Cristóbal Amoltepec	1 283	26.81	43.89	5.18	24.65	82.34	51.59	32.65	100.00	79.44	1.90936	Muy alto	49.248	33	74
20	128	San Cristóbal Lachirioag	1 230	20.41	55.48	1.54	0.41	0.00	18.95	17.09	100.00	76.02	0.19010	Medio	29.821	409	1 025
20	129	San Cristóbal Suchixtlahuaca	334	2.88	19.75	3.29	3.29	0.30	42.27	6.89	100.00	66.89	-0.53737	Medio	21.600	520	1 649
20	130	San Dionisio del Mar	5 098	26.29	49.28	18.00	7.56	31.92	43.69	10.50	100.00	88.59	1.11779	Muy alto	40.303	179	337
20	131	San Dionisio Ocoteppec	10 500	24.40	42.90	3.12	5.76	9.91	60.73	36.53	48.01	76.47	0.84625	Alto	37.235	244	504
20	132	San Dionisio Ocotlán	1 245	8.15	27.94	1.77	2.09	43.29	43.51	21.37	100.00	44.53	-0.06064	Medio	26.987	463	1 247
20	133	San Esteban Atatlahuca	3 974	19.38	39.88	2.62	29.11	45.18	48.32	40.27	100.00	88.43	1.64061	Muy alto	46.211	66	140
20	134	San Felipe Jalapa de Díaz	26 838	29.89	52.03	1.80	4.61	50.05	72.07	12.56	77.00	76.75	1.30315	Muy alto	42.398	135	257
20	135	San Felipe Tejalápam	7 187	11.40	27.80	2.94	3.01	45.30	45.20	15.41	100.00	62.28	0.16568	Medio	29.545	414	1 048
20	136	San Felipe Usila	11 575	24.25	40.50	0.42	3.99	12.79	42.56	13.18	100.00	86.55	0.54617	Alto	33.844	314	722
20	137	San Francisco Cahuacuá	3 427	12.61	35.97	3.26	20.92	37.39	68.96	19.99	100.00	92.65	1.27685	Muy alto	42.100	143	270
20	138	San Francisco Cajonos	460	17.71	50.86	0.44	0.66	0.22	28.92	31.42	100.00	79.53	0.40294	Alto	32.226	359	843
20	139	San Francisco Chapulapa	2 136	31.57	60.27	1.55	8.95	19.19	67.47	23.29	100.00	90.20	1.62670	Muy alto	46.054	74	149
20	140	San Francisco Chindúa	827	10.47	28.67	2.42	1.82	0.00	45.50	18.91	100.00	79.45	0.02058	Medio	27.905	450	1 180
20	141	San Francisco del Mar	7 232	16.79	42.86	10.78	6.51	17.08	49.39	12.44	100.00	78.62	0.62696	Alto	34.757	296	657
20	142	San Francisco Huehuetlán	1 160	44.10	68.71	0.26	0.79	9.58	35.69	13.15	100.00	82.41	1.14854	Muy alto	40.651	171	322
20	143	San Francisco Ixhuatán	8 959	16.21	40.98	5.82	4.10	4.10	41.31	9.52	39.64	72.00	-0.05704	Medio	27.028	462	1 244
20	144	San Francisco Jaltepetongo	1 110	13.48	40.59	2.34	5.52	8.20	40.62	12.43	100.00	87.17	0.32346	Medio	31.327	379	913
20	145	San Francisco Lachigoló	3 474	4.89	16.41	0.44	7.90	63.66	34.58	12.33	100.00	32.62	-0.39127	Medio	23.251	509	1 535
20	146	San Francisco Logueche	2 666	27.76	45.98	0.53	6.25	37.98	71.58	32.86	100.00	77.14	1.45119	Muy alto	44.070	103	199
20	147	San Francisco Nuxaño	378	8.33	34.38	1.32	6.37	1.85	35.14	18.25	100.00	78.81	0.01167	Medio	27.804	451	1 185
20	148	San Francisco Ozolotepec	1 945	28.51	58.79	0.51	5.90	1.95	64.43	16.85	100.00	92.44	1.24846	Muy alto	41.780	153	286

Continúa...

Cuadro B.20. Oaxaca: Población total, indicadores socioeconómicos, índice y grado de marginación, lugar que ocupa en el contexto nacional y estatal por municipio, 2010

Clave de la entidad federativa	Clave del municipio	Municipio	Población total	% Población de 15 años o más analfabeta	% Población de 15 años o más sin primaria completa	% Ocupantes en viviendas sin drenaje ni excusado	% Ocupantes en viviendas sin energía eléctrica	% Ocupantes en viviendas sin agua entubada	% Viviendas con algún nivel de hacinamiento	% Ocupantes en viviendas con piso de tierra	% Población en localidades con menos de 5 000 habitantes	% Población ocupada con ingresos de hasta 2 salarios mínimos	Índice de marginación	Grado de marginación	Índice de marginación escala 0 a 100	Lugar que ocupa en el contexto estatal	Lugar que ocupa en el contexto nacional
20	149	San Francisco Sola	1 509	19.39	50.80	3.94	10.52	20.12	56.85	57.21	100.00	74.85	1.45119	Muy alto	44.070	104	198
20	150	San Francisco Telixtlahuaca	11 893	7.14	21.32	3.17	2.00	18.95	48.46	13.61	10.72	40.18	-0.78125	Bajo	18.845	537	1 860
20	151	San Francisco Teopan	394	21.15	44.64	16.24	5.33	1.02	35.71	26.40	100.00	97.62	0.84721	Alto	37.246	242	502
20	152	San Francisco Tlapancingo	2 152	34.84	61.74	9.15	2.70	31.64	56.19	22.49	100.00	93.88	1.63975	Muy alto	46.201	67	141
20	153	San Gabriel Mixtepec	4 733	14.89	35.36	6.34	5.06	27.67	62.76	9.11	100.00	71.06	0.52890	Alto	33.649	318	736
20	154	San Ildefonso Amatlán	2 393	18.78	51.99	2.26	2.22	18.65	56.38	26.54	100.00	84.59	0.95970	Muy alto	38.517	210	422
20	155	San Ildefonso Sola	940	17.94	42.86	4.36	13.21	61.60	67.86	51.70	100.00	81.38	1.79207	Muy alto	47.922	46	98
20	156	San Ildefonso Villa Alta	3 478	15.70	44.37	1.32	0.49	11.34	34.10	24.28	100.00	75.81	0.29051	Medio	30.955	387	936
20	157	San Jacinto Amilpas	13 860	3.58	10.57	0.19	0.32	7.71	26.50	6.06	0.00	21.42	-1.75858	Muy bajo	7.801	569	2 406
20	158	San Jacinto Tlacotepec	2 231	23.16	49.97	0.36	4.83	79.07	63.51	27.83	100.00	83.19	1.57445	Muy alto	45.463	80	161
20	159	San Jerónimo Coatlán	5 449	16.44	41.28	2.13	11.58	43.88	71.69	42.88	100.00	85.31	1.52967	Muy alto	44.957	87	174
20	160	San Jerónimo Silacayoapilla	1 449	16.50	42.34	11.68	2.48	6.52	41.06	5.61	100.00	62.80	0.12041	Medio	29.033	426	1 092
20	161	San Jerónimo Sosola	2 559	11.79	38.71	3.64	6.25	34.42	41.64	30.21	100.00	83.44	0.67917	Alto	35.347	285	613
20	162	San Jerónimo Taviche	1 848	16.85	34.10	5.25	15.80	26.95	72.17	25.22	100.00	49.20	0.86285	Alto	37.422	236	490
20	163	San Jerónimo Tecóatl	1 606	32.39	53.28	2.51	5.47	32.87	50.81	36.23	100.00	78.43	1.41394	Muy alto	43.649	109	211
20	164	San Jorge Nuchita	3 215	29.72	54.00	3.82	2.17	1.25	48.24	16.80	100.00	84.97	0.87723	Alto	37.585	231	482
20	165	San José Ayuquila	1 511	21.52	40.47	29.18	3.05	3.47	54.29	11.38	100.00	78.42	0.76253	Alto	36.289	261	547
20	166	San José Chiltepec	11 019	17.11	34.39	6.14	3.85	13.86	42.29	10.67	100.00	67.70	0.16124	Medio	29.494	415	1 053
20	167	San José del Peñasco	2 094	14.33	39.59	0.77	4.43	38.19	59.47	36.25	100.00	83.25	1.00246	Muy alto	39.000	202	401
20	168	San José Estancia Grande	977	21.78	43.70	19.16	5.96	5.36	38.96	23.77	100.00	67.99	0.64264	Alto	34.934	294	648
20	169	San José Independencia	3 684	27.56	51.81	0.61	9.51	80.52	62.16	47.63	100.00	84.80	2.04718	Muy alto	50.805	20	53
20	170	San José Lachiguiri	3 849	41.65	61.63	3.99	13.23	44.17	60.59	24.26	100.00	87.50	2.03955	Muy alto	50.719	21	54
20	171	San José Tenango	18 478	42.31	63.20	1.57	30.19	82.60	63.23	49.78	100.00	85.90	3.01104	Muy alto	61.696	2	8
20	172	San Juan Achiutla	430	9.17	32.38	0.70	3.26	6.51	26.97	8.14	100.00	87.96	-0.18118	Medio	25.625	481	1 356
20	173	San Juan Atepec	1 517	11.47	34.21	1.05	0.99	1.92	33.90	54.98	100.00	79.39	0.41366	Alto	32.347	354	832
20	174	Ánimas Trujano	3 759	4.10	15.11	0.14	0.36	3.58	29.47	5.96	100.00	19.43	-1.28561	Muy bajo	13.146	561	2 220

Continúa...

Cuadro B.20. Oaxaca: Población total, indicadores socioeconómicos, índice y grado de marginación, lugar que ocupa en el contexto nacional y estatal por municipio, 2010

Clave de la entidad federativa	Clave del municipio	Municipio	Población total	% Población de 15 años o más analfabeta	% Población de 15 años o más sin primaria completa	% Ocupantes en viviendas sin drenaje ni excusado	% Ocupantes en viviendas sin energía eléctrica	% Ocupantes en viviendas sin agua entubada	% Viviendas con algún nivel de hacinamiento	% Ocupantes en viviendas con piso de tierra	% Población en localidades con menos de 5 000 habitantes	% Población ocupada con ingresos de hasta 2 salarios mínimos	Índice de marginación	Grado de marginación	Índice de marginación escala 0 a 100	Lugar que ocupa en el contexto estatal	Lugar que ocupa en el contexto nacional
20	175	San Juan Bautista Atlatlahuca	1 724	21.00	40.25	0.52	2.61	1.10	49.61	34.28	100.00	92.25	0.77791	Alto	36.463	255	536
20	176	San Juan Bautista Coixtlahuaca	2 808	12.27	37.71	6.48	18.05	37.47	44.04	31.52	100.00	67.02	0.85502	Alto	37.334	238	497
20	177	San Juan Bautista Cuicatlán	9 441	13.06	35.06	1.88	1.68	5.81	46.93	24.79	100.00	71.43	0.21598	Medio	30.113	402	997
20	178	San Juan Bautista Guelache	6 287	2.74	14.37	0.85	2.05	21.88	37.85	9.99	100.00	39.75	-0.79734	Bajo	18.663	539	1 874
20	179	San Juan Bautista Jayacatlán	1 462	14.02	40.11	1.37	2.47	1.44	47.11	41.06	100.00	82.04	0.60030	Alto	34.456	300	675
20	180	San Juan Bautista Lo de Soto	2 325	20.58	38.90	15.10	1.77	1.76	40.06	18.28	100.00	74.96	0.40385	Alto	32.236	358	842
20	181	San Juan Bautista Suchitepec	417	13.62	52.32	13.19	5.52	2.40	30.14	9.83	100.00	79.05	0.33330	Medio	31.439	376	902
20	182	San Juan Bautista Tlacoatzintepec	2 292	32.28	52.93	1.33	4.60	14.07	40.13	36.48	100.00	83.52	1.15869	Muy alto	40.765	170	320
20	183	San Juan Bautista Tlachichilco	1 447	23.77	45.93	3.18	1.87	3.46	50.00	20.07	100.00	84.35	0.69808	Alto	35.561	277	599
20	184	San Juan Bautista Tuxtepec	155 766	9.01	25.06	2.45	1.85	11.48	39.73	9.46	34.64	50.03	-0.72236	Bajo	19.510	535	1 813
20	185	San Juan Cacahuatpec	8 680	12.69	29.31	6.48	2.70	12.75	53.21	20.79	100.00	54.99	0.11227	Medio	28.941	428	1 100
20	186	San Juan Cieneguilla	605	21.74	47.34	10.54	1.51	0.00	33.53	21.24	100.00	75.43	0.44547	Alto	32.706	339	801
20	187	San Juan Coatzacoatz	2 535	27.85	51.34	2.25	11.62	34.16	67.16	23.87	100.00	78.52	1.47759	Muy alto	44.369	95	188
20	188	San Juan Colorado	9 494	25.95	43.47	6.31	11.05	13.51	54.84	37.17	41.43	71.92	0.91639	Alto	38.027	222	456
20	189	San Juan Comaltepec	2 517	21.37	47.89	0.64	39.79	29.63	67.07	33.51	100.00	92.20	2.07425	Muy alto	51.111	18	48
20	190	San Juan Cotzocón	22 356	20.88	41.83	1.72	4.63	41.04	46.25	8.65	100.00	72.05	0.57735	Alto	34.196	307	696
20	191	San Juan Chicomezúchil	320	3.89	31.54	2.50	0.32	1.25	33.68	29.06	100.00	67.41	-0.22666	Medio	25.111	485	1 389
20	192	San Juan Chilteca	1 442	3.86	18.76	0.42	0.21	25.73	24.13	6.80	100.00	48.63	-0.85237	Bajo	18.041	541	1 914
20	193	San Juan del Estado	2 546	10.53	34.45	1.96	2.91	0.12	47.21	22.31	100.00	42.93	-0.16175	Medio	25.845	476	1 335
20	194	San Juan del Río	1 231	21.13	52.81	0.74	1.40	0.41	21.11	5.27	100.00	86.49	0.15840	Medio	29.462	417	1 056
20	195	San Juan Diuxi	1 256	38.50	62.56	1.51	5.38	34.16	38.11	17.99	100.00	82.69	1.32149	Muy alto	42.605	129	248
20	196	San Juan Evangelista Analco	404	5.03	31.88	0.00	0.74	0.00	21.88	21.04	100.00	76.47	-0.38935	Medio	23.273	508	1 533

Continúa...

Cuadro B.20. Oaxaca: Población total, indicadores socioeconómicos, índice y grado de marginación, lugar que ocupa en el contexto nacional y estatal por municipio, 2010

Clave de la entidad federativa	Clave del municipio	Municipio	Población total	% Población de 15 años o más analfabeta	% Población de 15 años o más sin primaria completa	% Ocupantes en viviendas sin drenaje ni excusado	% Ocupantes en viviendas sin energía eléctrica	% Ocupantes en viviendas sin agua entubada	% Viviendas con algún nivel de hacinamiento	% Ocupantes en viviendas con piso de tierra	% Población en localidades con menos de 5 000 habitantes	% Población ocupada con ingresos de hasta 2 salarios mínimos	Índice de marginación	Grado de marginación	Índice de marginación escala 0 a 100	Lugar que ocupa en el contexto estatal	Lugar que ocupa en el contexto nacional
20	197	San Juan Guelavía	3 047	15.33	42.93	9.70	3.59	15.65	43.89	13.92	100.00	57.00	0.25745	Medio	30.582	393	959
20	198	San Juan Guichicovi	28 142	35.69	52.83	3.18	4.46	31.36	48.49	4.24	100.00	80.35	1.03384	Muy alto	39.355	196	384
20	199	San Juan Ihualtepec	713	28.85	60.26	26.06	9.01	43.66	48.60	19.15	100.00	88.70	1.70629	Muy alto	46.953	59	126
20	200	San Juan Juquila Mixes	3 924	34.92	54.49	1.33	4.24	1.38	46.29	14.88	100.00	86.37	0.96955	Muy alto	38.628	208	418
20	201	San Juan Juquila Vijanos	1 832	16.57	38.49	3.90	2.06	8.07	58.06	53.78	100.00	88.73	1.05742	Muy alto	39.621	192	372
20	202	San Juan Lachao	4 531	23.38	44.92	1.50	4.07	25.14	66.01	22.10	100.00	80.03	1.04360	Muy alto	39.465	193	376
20	203	San Juan Lachigalla	3 285	26.33	46.76	17.55	1.94	99.51	67.99	13.92	100.00	88.13	1.79087	Muy alto	47.909	47	99
20	204	San Juan Lajarcia	715	8.19	29.33	1.96	4.35	0.00	36.82	21.46	100.00	79.75	-0.04334	Medio	27.183	460	1 239
20	205	San Juan Lalana	17 398	27.23	57.60	2.65	12.57	31.87	51.42	14.62	100.00	89.12	1.35267	Muy alto	42.957	118	235
20	206	San Juan de los Cués	2 357	15.81	35.95	0.55	1.70	0.09	42.45	26.22	100.00	76.95	0.24393	Medio	30.429	396	969
20	207	San Juan Mazatlán	17 100	26.23	49.06	2.06	20.88	25.18	56.65	36.91	100.00	85.63	1.63408	Muy alto	46.137	72	146
20	208	San Juan Mixtepec-Dto. 08-	7 611	34.94	51.21	13.41	5.65	18.64	44.62	18.04	100.00	83.74	1.19637	Muy alto	41.191	164	305
20	209	San Juan Mixtepec-Dto. 26-	711	37.04	56.90	8.16	5.77	0.00	51.83	13.92	100.00	86.31	1.20051	Muy alto	41.238	163	304
20	210	San Juan Ñumí	6 666	18.91	37.03	1.33	5.25	17.89	54.53	21.75	100.00	94.05	0.79216	Alto	36.624	254	532
20	211	San Juan Ozolotepec	3 168	24.74	54.16	0.98	9.38	5.19	70.64	26.46	100.00	94.02	1.41809	Muy alto	43.696	108	208
20	212	San Juan Petlapa	2 807	38.54	62.64	0.75	69.45	45.89	68.40	64.65	100.00	94.68	3.79492	Muy alto	70.554	1	3
20	213	San Juan Quiahije	3 628	33.30	54.46	1.89	4.53	9.32	54.06	5.27	100.00	88.76	1.00566	Muy alto	39.036	201	398
20	214	San Juan Quiotepec	2 313	29.50	48.53	0.78	5.36	8.52	54.25	39.56	100.00	88.54	1.27361	Muy alto	42.064	144	273
20	215	San Juan Sayultepec	764	6.46	21.64	0.26	0.26	1.96	43.40	14.40	100.00	73.94	-0.34287	Medio	23.798	502	1 492
20	216	San Juan Tabaá	1 331	14.27	36.91	0.08	1.21	1.14	39.08	55.11	100.00	79.76	0.56932	Alto	34.106	308	704
20	217	San Juan Tamazola	3 446	15.66	39.44	4.06	28.15	70.23	58.95	21.20	100.00	90.42	1.64744	Muy alto	46.288	65	138
20	218	San Juan Teita	607	28.86	46.77	1.98	1.00	0.66	55.48	48.00	100.00	98.88	1.32429	Muy alto	42.636	128	247
20	219	San Juan Teitipac	2 565	23.38	52.77	12.87	1.86	12.95	36.79	37.83	100.00	74.66	0.92791	Alto	38.158	220	448
20	220	San Juan Tepeuxila	2 773	9.57	48.49	1.26	3.86	9.88	43.22	16.41	100.00	93.90	0.47856	Alto	33.080	327	776
20	221	San Juan Teposcolula	1 340	10.13	32.07	6.40	4.15	27.44	44.04	26.98	100.00	76.69	0.40803	Alto	32.283	355	838
20	222	San Juan Yaeé	1 530	10.31	40.13	1.44	1.19	0.98	48.13	49.12	100.00	94.35	0.73173	Alto	35.941	268	574

Continúa...

Cuadro B.20. Oaxaca: Población total, indicadores socioeconómicos, índice y grado de marginación, lugar que ocupa en el contexto nacional y estatal por municipio, 2010

Clave de la entidad federativa	Clave del municipio	Municipio	Población total	% Población de 15 años o más analfabeta	% Población de 15 años o más sin primaria completa	% Ocupantes en viviendas sin drenaje ni excusado	% Ocupantes en viviendas sin energía eléctrica	% Ocupantes en viviendas sin agua entubada	% Viviendas con algún nivel de hacinamiento	% Ocupantes en viviendas con piso de tierra	% Población en localidades con menos de 5 000 habitantes	% Población ocupada con ingresos de hasta 2 salarios mínimos	Índice de marginación	Grado de marginación	Índice de marginación escala 0 a 100	Lugar que ocupa en el contexto estatal	Lugar que ocupa en el contexto nacional
20	223	San Juan Yatzona	452	13.49	42.62	0.00	0.23	0.22	32.52	28.29	100.00	93.80	0.32557	Medio	31.351	378	911
20	224	San Juan Yucuita	684	5.76	31.04	1.61	0.88	1.03	34.98	13.91	100.00	77.96	-0.26951	Medio	24.627	492	1 430
20	225	San Lorenzo	5 955	30.05	46.10	22.18	11.72	53.52	55.34	10.76	100.00	86.23	1.55764	Muy alto	45.273	82	164
20	226	San Lorenzo Albarradas	2 708	17.37	46.80	2.03	5.74	20.09	51.02	12.35	100.00	82.92	0.67002	Alto	35.243	287	621
20	227	San Lorenzo Cacaotepec	13 704	3.58	13.42	1.94	2.54	21.29	34.37	7.35	46.36	30.73	-1.16036	Bajo	14.561	556	2 139
20	228	San Lorenzo Cuaunecuiltila	771	30.79	66.11	0.00	1.04	11.02	67.26	11.54	100.00	91.10	1.31969	Muy alto	42.585	132	251
20	229	San Lorenzo Texmelúcan	7 048	37.01	56.61	1.12	4.86	12.51	79.46	32.39	100.00	93.20	1.84066	Muy alto	48.471	40	89
20	230	San Lorenzo Victoria	1 007	21.33	44.91	3.08	2.58	0.60	35.58	17.87	100.00	88.07	0.45249	Alto	32.785	335	794
20	231	San Lucas Camotlán	3 026	32.38	50.22	5.73	16.20	65.45	62.91	19.40	100.00	91.67	1.92287	Muy alto	49.400	32	73
20	232	San Lucas Ojitlán	21 514	20.38	38.56	7.91	8.92	37.13	68.36	53.72	70.77	87.90	1.52850	Muy alto	44.944	88	175
20	233	San Lucas Quiavini	1 745	35.14	60.91	4.30	1.09	1.15	54.61	32.59	100.00	84.18	1.34423	Muy alto	42.862	123	241
20	234	San Lucas Zoquiápan	7 554	38.63	55.51	1.56	9.28	59.53	61.51	20.11	100.00	90.86	1.88236	Muy alto	48.942	35	80
20	235	San Luis Amatlán	3 624	30.37	52.40	5.64	7.52	71.20	50.90	5.54	100.00	94.00	1.47382	Muy alto	44.326	97	190
20	236	San Marcial Ozolotepec	1 525	31.74	56.82	0.26	24.47	13.93	69.33	40.47	100.00	88.25	2.06510	Muy alto	51.007	19	49
20	237	San Marcos Arteaga	1 557	14.42	38.04	1.64	3.35	0.13	34.31	12.02	100.00	63.55	-0.11873	Medio	26.331	472	1 295
20	238	San Martín de los Cansecos	816	13.14	36.38	4.54	3.31	5.64	44.55	21.31	100.00	73.48	0.24371	Medio	30.426	397	970
20	239	San Martín Huamelúlpam	1 077	8.83	28.54	2.52	5.43	37.91	38.91	20.95	100.00	72.84	0.20982	Medio	30.043	403	1 002
20	240	San Martín Itunyoso	2 460	41.42	52.88	6.64	4.68	48.98	61.04	59.71	100.00	88.01	2.25088	Muy alto	53.107	12	39
20	241	San Martín Lachilá	1 084	23.42	43.30	0.92	0.28	14.39	33.66	39.02	100.00	72.25	0.58829	Alto	34.320	304	686
20	242	San Martín Peras	11 361	53.04	76.03	28.01	4.80	8.51	71.45	21.56	100.00	77.06	2.31767	Muy alto	53.861	10	36
20	243	San Martín Tilcajete	1 742	6.74	28.62	2.42	1.91	22.69	38.79	19.61	100.00	47.44	-0.27657	Medio	24.547	496	1 438
20	244	San Martín Toxpalan	3 669	13.88	34.59	5.67	1.39	8.18	50.28	7.69	100.00	77.90	0.16595	Medio	29.548	413	1 047
20	245	San Martín Zacatepec	1 277	23.77	51.66	6.51	1.42	22.29	43.53	6.89	100.00	79.19	0.64676	Alto	34.981	291	643
20	246	San Mateo Cajonos	620	23.94	46.43	2.74	1.13	0.00	35.98	36.77	100.00	90.05	0.75263	Alto	36.177	262	555
20	247	Capulálpam de Méndez	1 467	2.19	13.36	0.55	0.95	0.00	29.97	12.40	100.00	36.40	-1.10716	Bajo	15.162	554	2 100
20	248	San Mateo del Mar	14 252	24.47	41.96	46.20	19.62	45.30	66.07	72.69	59.77	75.42	2.39507	Muy alto	54.736	9	32

Continúa...

Cuadro B.20. Oaxaca: Población total, indicadores socioeconómicos, índice y grado de marginación, lugar que ocupa en el contexto nacional y estatal por municipio, 2010

Clave de la entidad federativa	Clave del municipio	Municipio	Población total	% Población de 15 años o más analfabeta	% Población de 15 años o más sin primaria completa	% Ocupantes en viviendas sin drenaje ni excusado	% Ocupantes en viviendas sin energía eléctrica	% Ocupantes en viviendas sin agua entubada	% Viviendas con algún nivel de hacinamiento	% Ocupantes en viviendas con piso de tierra	% Población en localidades con menos de 5 000 habitantes	% Población ocupada con ingresos de hasta 2 salarios mínimos	Índice de marginación	Grado de marginación	Índice de marginación escala 0 a 100	Lugar que ocupa en el contexto estatal	Lugar que ocupa en el contexto nacional
20	249	San Mateo Yolochochitlán	3 475	24.47	44.25	3.57	4.37	31.37	63.74	20.69	100.00	80.71	1.08818	Muy alto	39.969	185	349
20	250	San Mateo Etlatongo	1 181	7.73	25.36	2.12	2.88	4.49	47.18	19.98	100.00	76.38	-0.02818	Medio	27.354	456	1 226
20	251	San Mateo Nejápam	1 180	27.60	58.34	3.22	2.80	14.89	60.00	13.39	100.00	94.40	1.20107	Muy alto	41.244	162	303
20	252	San Mateo Peñasco	2 116	31.99	46.66	7.09	7.12	6.82	55.64	19.19	100.00	69.96	0.96742	Muy alto	38.604	209	419
20	253	San Mateo Piñas	2 226	24.13	52.79	1.04	28.04	56.80	49.25	29.21	100.00	85.66	1.81827	Muy alto	48.218	42	93
20	254	San Mateo Río Hondo	3 308	17.57	43.36	1.67	22.56	27.36	59.40	32.92	100.00	76.22	1.31503	Muy alto	42.532	133	253
20	255	San Mateo Sindihui	2 086	33.62	52.76	1.97	1.97	31.32	65.94	38.06	100.00	90.98	1.67880	Muy alto	46.642	61	129
20	256	San Mateo Tlapiltepec	234	19.88	45.29	3.90	1.73	0.00	39.44	5.19	100.00	76.27	0.19110	Medio	29.832	408	1 024
20	257	San Melchor Betaza	1 091	30.91	55.81	9.72	3.50	0.73	31.75	39.32	100.00	93.52	1.17333	Muy alto	40.931	167	313
20	258	San Miguel Achiutla	744	14.93	39.17	3.36	8.88	2.83	31.80	40.51	100.00	63.86	0.38996	Medio	32.079	361	850
20	259	San Miguel Ahuehuetlán	2 465	44.77	73.37	8.72	2.78	1.96	54.83	15.78	100.00	87.32	1.63198	Muy alto	46.113	73	147
20	260	San Miguel Aloápam	2 488	21.26	51.67	1.37	1.49	0.89	58.27	31.99	100.00	85.52	0.95491	Muy alto	38.463	211	424
20	261	San Miguel Amatitlán	7 244	26.96	46.81	18.99	4.16	36.06	62.89	6.88	100.00	85.67	1.23438	Muy alto	41.620	156	289
20	262	San Miguel Amatlán	1 043	5.70	30.98	0.10	0.19	0.00	35.82	22.35	100.00	86.27	-0.11171	Medio	26.410	469	1 288
20	263	San Miguel Coatlán	3 483	28.27	51.37	3.51	29.22	41.94	71.73	34.96	100.00	83.74	2.16329	Muy alto	52.117	16	44
20	264	San Miguel Chichahua	2 274	26.76	43.96	4.53	11.34	42.58	44.72	28.10	100.00	82.81	1.23500	Muy alto	41.628	155	288
20	265	San Miguel Chimalapa	6 608	24.52	47.01	13.73	12.83	17.57	51.45	12.12	100.00	83.62	1.07805	Muy alto	39.854	190	360
20	266	San Miguel del Puerto	8 481	22.44	47.71	5.92	10.44	19.49	60.54	24.96	100.00	70.77	1.08114	Muy alto	39.889	188	356
20	267	San Miguel del Río	294	2.28	33.33	0.34	0.00	0.00	35.71	4.76	100.00	83.02	-0.40094	Medio	23.142	510	1 544
20	268	San Miguel Ejutla	916	15.54	49.00	0.88	2.01	22.14	46.73	15.87	100.00	54.58	0.30879	Medio	31.162	381	919
20	269	San Miguel el Grande	4 127	16.71	26.85	3.20	3.80	3.72	38.94	27.57	100.00	66.18	0.09140	Medio	28.705	434	1 119
20	270	San Miguel Huautla	1 399	29.13	44.58	7.08	20.76	47.64	52.20	32.24	100.00	94.42	1.80665	Muy alto	48.087	44	95
20	271	San Miguel Mixtepec	3 245	30.70	50.15	7.77	7.38	21.72	73.37	31.62	100.00	95.09	1.73803	Muy alto	47.312	55	117
20	272	San Miguel Panixtlahuaca	6 161	29.19	51.91	2.13	6.22	2.37	57.14	14.80	3.75	71.91	0.47785	Alto	33.072	328	777
20	273	San Miguel Peras	3 497	19.01	38.96	4.95	14.71	41.92	69.03	56.19	100.00	92.97	1.83495	Muy alto	48.407	41	90
20	274	San Miguel Piedras	1 296	13.95	32.89	0.31	8.80	52.49	65.38	79.71	100.00	98.74	1.85450	Muy alto	48.628	39	87

Continúa...

Cuadro B.20. Oaxaca: Población total, indicadores socioeconómicos, índice y grado de marginación, lugar que ocupa en el contexto nacional y estatal por municipio, 2010

Clave de la entidad federativa	Clave del municipio	Municipio	Población total	% Población de 15 años o más analfabeta	% Población de 15 años o más sin primaria completa	% Ocupantes en viviendas sin drenaje ni excusado	% Ocupantes en viviendas sin energía eléctrica	% Ocupantes en viviendas sin agua entubada	% Viviendas con algún nivel de hacinamiento	% Ocupantes en viviendas con piso de tierra	% Población en localidades con menos de 5 000 habitantes	% Población ocupada con ingresos de hasta 2 salarios mínimos	Índice de marginación	Grado de marginación	Índice de marginación escala 0 a 100	Lugar que ocupa en el contexto estatal	Lugar que ocupa en el contexto nacional
20	275	San Miguel Quetzaltepec	7 293	34.30	54.36	1.30	7.32	5.27	38.16	28.31	100.00	83.58	1.08512	Muy alto	39.934	186	350
20	276	San Miguel Santa Flor	801	45.30	70.05	6.87	3.13	10.49	52.68	24.71	100.00	81.34	1.66914	Muy alto	46.533	63	131
20	277	Villa Sola de Vega	12 525	19.02	42.59	3.33	13.41	36.67	60.22	59.98	100.00	83.65	1.65402	Muy alto	46.362	64	136
20	278	San Miguel Soyaltepec	36 564	21.82	40.52	5.37	4.47	31.63	54.79	40.27	82.04	73.69	0.99546	Muy alto	38.921	203	404
20	279	San Miguel Suchixtepec	2 911	21.07	40.17	2.21	7.07	12.06	71.18	20.58	100.00	62.01	0.77397	Alto	36.418	257	538
20	280	Villa Talea de Castro	2 394	8.90	35.00	1.27	0.68	1.77	38.47	23.80	100.00	78.48	0.02425	Medio	27.946	449	1 177
20	281	San Miguel Tecomatlán	308	7.97	41.83	1.32	1.30	0.00	31.31	17.21	100.00	61.54	-0.22905	Medio	25.084	486	1 392
20	282	San Miguel Tenango	794	13.74	33.03	11.98	15.26	19.29	45.15	26.61	100.00	93.21	0.89202	Alto	37.752	227	473
20	283	San Miguel Tequixtepec	1 042	10.46	38.55	6.43	2.90	5.19	43.61	20.06	100.00	87.10	0.33504	Medio	31.458	375	900
20	284	San Miguel Tilquiápam	3 160	39.78	68.91	19.56	2.24	8.66	65.45	31.27	100.00	79.85	1.87731	Muy alto	48.885	36	82
20	285	San Miguel Tlacamama	3 386	19.18	38.76	11.61	1.51	47.24	54.00	21.78	100.00	68.65	0.81566	Alto	36.889	250	519
20	286	San Miguel Tlacotepec	3 220	28.97	50.30	8.58	1.09	9.59	36.98	15.45	100.00	83.19	0.71899	Alto	35.797	272	582
20	287	San Miguel Tulancingo	346	21.32	49.63	0.58	3.47	7.51	26.72	7.00	100.00	81.65	0.25183	Medio	30.518	394	964
20	288	San Miguel Yotao	611	10.08	43.41	7.20	0.16	1.31	54.82	35.19	100.00	93.48	0.72005	Alto	35.809	270	578
20	289	San Nicolás	1 143	25.61	52.06	2.80	1.58	5.07	41.07	17.32	100.00	62.42	0.46825	Alto	32.964	330	785
20	290	San Nicolás Hidalgo	1 012	22.52	44.59	6.03	2.08	8.90	36.40	5.74	100.00	82.86	0.35907	Medio	31.730	368	884
20	291	San Pablo Coatlán	4 167	14.31	44.47	1.27	4.39	23.98	58.76	29.78	100.00	87.39	0.92776	Alto	38.156	221	449
20	292	San Pablo Cuatro Venados	1 388	14.64	33.97	0.00	20.58	62.61	73.83	28.46	100.00	91.49	1.58321	Muy alto	45.562	79	160
20	293	San Pablo Etlá	15 535	1.91	8.22	0.35	1.78	8.41	25.10	4.66	50.06	21.62	-1.62078	Muy bajo	9.358	566	2 354
20	294	San Pablo Huitzo	6 307	4.64	19.10	1.17	1.97	36.37	33.15	9.49	12.49	45.39	-0.95051	Bajo	16.932	548	1 993
20	295	San Pablo Huixtepec	9 025	10.40	30.36	1.66	1.53	2.74	35.12	22.89	2.65	49.06	-0.72079	Bajo	19.528	534	1 812
20	296	San Pablo Macuiltianguis	929	15.36	44.83	0.97	0.32	0.11	34.49	34.66	100.00	75.78	0.33922	Medio	31.506	374	895
20	297	San Pablo Tijaltepec	2 150	30.37	45.89	7.60	14.43	10.45	60.96	43.74	100.00	91.97	1.69456	Muy alto	46.820	60	128
20	298	San Pablo Villa de Mitla	11 825	12.01	33.19	3.29	3.57	42.72	48.48	21.63	30.93	62.86	0.10022	Medio	28.805	432	1 111
20	299	San Pablo Yaganiza	1 108	18.30	34.96	1.99	2.09	0.00	42.41	36.25	100.00	86.32	0.51828	Alto	33.529	320	742
20	300	San Pedro Amuzgos	6 468	25.20	41.83	4.59	3.59	39.54	53.09	12.18	100.00	79.89	0.86965	Alto	37.499	234	486

Continúa...

Cuadro B.20. Oaxaca: Población total, indicadores socioeconómicos, índice y grado de marginación, lugar que ocupa en el contexto nacional y estatal por municipio, 2010

Clave de la entidad federativa	Clave del municipio	Municipio	Población total	% Población de 15 años o más analfabeta	% Población de 15 años o más sin primaria completa	% Ocupantes en viviendas sin drenaje ni excusado	% Ocupantes en viviendas sin energía eléctrica	% Ocupantes en viviendas sin agua entubada	% Viviendas con algún nivel de hacinamiento	% Ocupantes en viviendas con piso de tierra	% Población en localidades con menos de 5 000 habitantes	% Población ocupada con ingresos de hasta 2 salarios mínimos	Índice de marginación	Grado de marginación	Índice de marginación escala 0 a 100	Lugar que ocupa en el contexto estatal	Lugar que ocupa en el contexto nacional
20	301	San Pedro Apóstol	1 544	15.00	40.36	0.92	1.78	99.74	35.73	41.39	100.00	63.90	0.99170	Muy alto	38.878	205	409
20	302	San Pedro Atoyac	4 136	29.43	48.38	12.46	6.05	18.97	57.01	7.32	100.00	89.62	1.12261	Muy alto	40.358	177	335
20	303	San Pedro Cajonos	1 172	13.54	37.23	1.20	0.77	0.00	42.49	44.05	100.00	79.58	0.45638	Alto	32.829	333	792
20	304	San Pedro Coxcattepec Cántaros	851	15.72	42.64	2.12	1.06	38.25	43.28	47.62	100.00	91.80	1.04349	Muy alto	39.464	194	377
20	305	San Pedro Comitancillo	3 944	9.27	23.49	0.82	0.74	0.10	25.25	3.08	100.00	40.40	-0.95354	Bajo	16.898	549	1 996
20	306	San Pedro el Alto	3 903	29.38	56.19	1.10	8.67	26.30	74.87	22.17	100.00	72.63	1.47174	Muy alto	44.303	98	191
20	307	San Pedro Huamelula	9 594	17.24	33.62	10.20	5.35	16.97	46.05	11.46	100.00	62.05	0.25170	Medio	30.517	395	965
20	308	San Pedro Huilotepec	2 839	14.17	29.94	10.14	3.75	0.64	58.81	31.79	100.00	43.37	0.22316	Medio	30.194	401	988
20	309	San Pedro Ixcatlán	10 371	27.47	47.11	4.23	7.41	43.64	63.43	17.03	100.00	80.61	1.29660	Muy alto	42.324	136	259
20	310	San Pedro Ixtlahuaca	6 822	9.65	25.33	2.85	9.52	45.26	52.56	16.52	100.00	44.07	0.15653	Medio	29.441	418	1 061
20	311	San Pedro Jaltepetongo	458	38.81	53.27	0.44	1.54	3.51	24.64	25.11	100.00	80.00	0.77281	Alto	36.405	258	539
20	312	San Pedro Jicayán	11 555	23.53	38.96	8.51	5.06	86.02	61.56	40.80	100.00	75.34	1.62254	Muy alto	46.007	75	150
20	313	San Pedro Jocotipac	834	39.14	52.08	0.00	3.25	2.65	39.58	28.21	100.00	95.58	1.16477	Muy alto	40.834	168	317
20	314	San Pedro Juchatengo	1 693	11.75	36.91	2.54	2.19	2.42	45.82	15.28	100.00	69.79	0.06078	Medio	28.359	441	1 139
20	315	San Pedro Mártir	1 711	18.20	45.33	7.55	1.14	97.89	45.02	77.39	100.00	87.57	1.97670	Muy alto	50.008	24	60
20	316	San Pedro Mártir Quiéchapá	753	7.80	39.38	2.69	5.68	0.81	51.89	25.87	100.00	85.00	0.43762	Alto	32.617	341	804
20	317	San Pedro Mártir Yucuxaco	1 405	10.19	32.17	2.72	6.30	34.60	43.32	30.52	100.00	69.40	0.43106	Alto	32.543	342	810
20	318	San Pedro Mixtepec-Dto. 22-	42 860	11.44	27.43	3.31	2.88	7.05	46.59	9.69	26.91	42.62	-0.65305	Medio	20.293	527	1 746
20	319	San Pedro Mixtepec-Dto. 26-	1 099	19.84	41.84	13.74	5.46	1.09	57.19	30.85	100.00	83.19	0.94436	Muy alto	38.343	216	437
20	320	San Pedro Molinos	723	22.09	39.88	1.26	2.66	4.08	37.31	31.88	100.00	57.14	0.29923	Medio	31.054	385	930
20	321	San Pedro Nopala	840	21.56	47.73	10.95	6.05	24.94	46.43	37.35	100.00	96.07	1.28958	Muy alto	42.244	139	264
20	322	San Pedro Ocotepetillo	884	41.07	67.43	0.00	1.48	36.32	52.84	9.73	100.00	91.18	1.53011	Muy alto	44.962	86	173
20	323	San Pedro Ocotepec	2 135	22.02	44.83	0.70	9.85	1.08	63.17	39.77	100.00	91.53	1.25081	Muy alto	41.806	151	284
20	324	San Pedro Pochutla	43 860	18.24	35.67	4.66	6.64	23.97	56.44	24.10	68.80	56.02	0.42521	Alto	32.477	347	817
20	325	San Pedro Quiatoni	10 491	28.34	46.42	3.90	20.69	12.23	62.47	31.88	100.00	83.13	1.54666	Muy alto	45.149	83	168

Continúa...

Cuadro B.20. Oaxaca: Población total, indicadores socioeconómicos, índice y grado de marginación, lugar que ocupa en el contexto nacional y estatal por municipio, 2010

Clave de la entidad federativa	Clave del municipio	Municipio	Población total	% Población de 15 años o más analfabeta	% Población de 15 años o más sin primaria completa	% Ocupantes en viviendas sin drenaje ni excusado	% Ocupantes en viviendas sin energía eléctrica	% Ocupantes en viviendas sin agua entubada	% Viviendas con algún nivel de hacinamiento	% Ocupantes en viviendas con piso de tierra	% Población en localidades con menos de 5 000 habitantes	% Población ocupada con ingresos de hasta 2 salarios mínimos	Índice de marginación	Grado de marginación	Índice de marginación escala 0 a 100	Lugar que ocupa en el contexto estatal	Lugar que ocupa en el contexto nacional
20	326	San Pedro Sochiápam	4 957	27.77	53.67	1.27	4.18	26.29	59.78	8.48	100.00	91.15	1.12686	Muy alto	40.406	175	333
20	327	San Pedro Tapanatepec	13 992	16.67	42.16	5.27	5.35	15.08	47.00	10.58	46.82	61.18	0.07784	Medio	28.552	438	1 131
20	328	San Pedro Taviche	1 173	18.45	51.40	3.67	4.44	42.15	70.27	20.48	100.00	89.60	1.32051	Muy alto	42.594	130	249
20	329	San Pedro Teozacoalco	1 320	17.21	38.39	0.38	7.91	15.47	49.46	54.28	100.00	89.41	1.10699	Muy alto	40.181	182	343
20	330	San Pedro Teutila	4 277	19.15	47.22	0.33	8.42	25.30	56.73	27.34	100.00	87.27	1.08898	Muy alto	39.978	184	347
20	331	San Pedro Tidaá	894	23.76	51.88	3.13	6.82	0.34	33.98	30.54	100.00	91.57	0.86415	Alto	37.437	235	489
20	332	San Pedro Topiltepec	406	10.70	36.79	0.99	0.74	1.49	34.35	20.99	100.00	84.96	0.05816	Medio	28.330	442	1 143
20	333	San Pedro Totolapa	2 603	11.70	34.91	3.54	0.90	1.36	38.28	13.17	100.00	57.36	-0.23581	Medio	25.008	488	1 402
20	334	Villa de Tututepec de Melchor Ocampo	43 913	17.10	40.49	5.06	3.03	49.89	51.64	9.33	70.53	63.86	0.42590	Alto	32.485	346	815
20	335	San Pedro Yaneri	1 002	12.40	50.33	0.10	3.29	39.32	50.36	55.06	100.00	95.26	1.34069	Muy alto	42.822	124	242
20	336	San Pedro Yólox	2 267	22.26	48.44	10.63	11.38	8.65	53.20	34.19	100.00	86.23	1.25392	Muy alto	41.841	149	282
20	337	San Pedro y San Pablo Ayutla	5 602	38.84	53.92	7.95	23.97	26.50	43.12	44.63	100.00	77.71	1.94440	Muy alto	49.644	27	66
20	338	Villa de Etla	9 280	4.16	14.80	0.26	2.26	17.30	38.10	9.82	21.50	33.37	-1.17732	Bajo	14.369	557	2 155
20	339	San Pedro y San Pablo Teposcolula	3 989	6.11	24.08	1.73	1.90	11.16	43.39	12.53	100.00	58.16	-0.37465	Medio	23.439	506	1 518
20	340	San Pedro y San Pablo Tequixtepec	1 878	13.74	41.83	8.15	5.96	9.97	31.38	21.54	100.00	86.49	0.42280	Alto	32.450	350	821
20	341	San Pedro Yucunama	232	6.29	31.45	0.43	4.55	1.72	35.94	9.05	100.00	73.21	-0.28090	Medio	24.498	497	1 440
20	342	San Raymundo Jalpan	2 079	4.95	21.25	1.06	6.59	6.80	40.88	18.39	100.00	47.97	-0.43901	Medio	22.712	512	1 579
20	343	San Sebastián Abasolo	1 849	5.03	20.03	1.02	0.96	20.83	46.65	25.40	100.00	72.92	-0.06791	Medio	26.905	466	1 258
20	344	San Sebastián Coatlán	2 613	16.23	46.52	0.15	4.03	21.19	59.50	18.89	100.00	81.26	0.76990	Alto	36.372	259	544
20	345	San Sebastián Ixcapa	3 968	17.84	37.29	10.69	3.09	37.39	45.20	18.66	100.00	70.44	0.58526	Alto	34.286	305	688
20	346	San Sebastián Nicananduta	1 449	22.09	46.44	0.90	0.70	0.07	36.34	27.39	100.00	80.67	0.48310	Alto	33.131	326	772
20	347	San Sebastián Río Hondo	3 664	15.87	36.34	0.14	11.24	39.04	72.54	46.17	100.00	85.03	1.43086	Muy alto	43.841	107	205
20	348	San Sebastián Tecomaxtlahuaca	8 246	24.95	47.61	7.53	5.37	10.05	49.07	18.64	100.00	75.34	0.79501	Alto	36.656	253	530

Continúa...

Cuadro B.20. Oaxaca: Población total, indicadores socioeconómicos, índice y grado de marginación, lugar que ocupa en el contexto nacional y estatal por municipio, 2010

Clave de la entidad federativa	Clave del municipio	Municipio	Población total	% Población de 15 años o más analfabeta	% Población de 15 años o más sin primaria completa	% Ocupantes en viviendas sin drenaje ni excusado	% Ocupantes en viviendas sin energía eléctrica	% Ocupantes en viviendas sin agua entubada	% Viviendas con algún nivel de hacinamiento	% Ocupantes en viviendas con piso de tierra	% Población en localidades con menos de 5 000 habitantes	% Población ocupada con ingresos de hasta 2 salarios mínimos	Índice de marginación	Grado de marginación	Índice de marginación escala 0 a 100	Lugar que ocupa en el contexto estatal	Lugar que ocupa en el contexto nacional
20	349	San Sebastián Teitipac	1 976	17.82	42.55	4.47	4.54	66.01	33.40	16.41	100.00	44.72	0.40395	Alto	32.237	357	841
20	350	San Sebastián Tutla	16 241	1.25	5.78	0.07	0.05	2.78	18.69	3.02	27.92	26.83	-1.89064	Muy bajo	6.309	570	2 435
20	351	San Simón Almolongas	2 623	25.72	55.98	3.77	3.02	27.79	41.09	15.48	100.00	79.49	0.87326	Alto	37.540	232	484
20	352	San Simón Zahuatlán	3 833	51.86	67.47	19.58	2.35	17.11	81.25	5.69	100.00	87.82	2.11413	Muy alto	51.561	17	46
20	353	Santa Ana	1 978	17.45	45.36	1.03	5.02	31.25	49.34	18.26	100.00	78.92	0.71915	Alto	35.799	271	580
20	354	Santa Ana Ateixtlahuaca	510	39.43	68.77	0.20	31.76	16.47	49.21	34.12	100.00	91.78	2.26296	Muy alto	53.243	11	37
20	355	Santa Ana Cuauhtémoc	738	30.90	56.31	3.93	4.07	21.57	51.71	36.09	100.00	90.37	1.46056	Muy alto	44.176	100	194
20	356	Santa Ana del Valle	1 993	9.77	40.23	12.67	1.16	45.28	42.21	14.21	100.00	71.72	0.42463	Alto	32.471	348	818
20	357	Santa Ana Tavela	908	15.01	41.62	2.42	3.63	0.22	38.35	23.68	100.00	83.01	0.34818	Medio	31.607	372	891
20	358	Santa Ana Tlapacoyan	1 854	20.81	48.27	1.84	2.44	25.12	31.75	26.15	100.00	85.79	0.68518	Alto	35.415	282	609
20	359	Santa Ana Yareni	809	21.94	48.74	3.34	0.37	0.00	24.30	38.79	100.00	72.86	0.44971	Alto	32.754	336	796
20	360	Santa Ana Zegache	3 592	18.10	37.21	2.95	2.13	30.31	45.52	43.50	100.00	76.46	0.81181	Alto	36.846	251	521
20	361	Santa Catalina Quierí	922	15.70	53.03	1.11	3.92	0.44	58.02	32.41	100.00	89.26	0.94624	Muy alto	38.365	213	433
20	362	Santa Catarina Cuixtla	1 496	15.41	46.45	0.49	1.28	7.30	40.32	29.53	100.00	74.76	0.42940	Alto	32.525	343	811
20	363	Santa Catarina Ixtepeji	2 633	4.15	28.88	0.30	1.41	5.24	49.02	26.24	100.00	71.86	-0.03265	Medio	27.304	457	1 230
20	364	Santa Catarina Juquila	14 710	22.78	42.38	0.90	3.16	32.76	61.87	31.07	57.72	53.50	0.65518	Alto	35.076	290	637
20	365	Santa Catarina Lachatao	1 307	5.16	20.32	1.07	3.99	4.68	39.34	42.09	100.00	87.07	0.14083	Medio	29.264	420	1 073
20	366	Santa Catarina Loxicha	3 986	21.12	43.96	1.46	16.76	67.50	67.20	33.95	100.00	81.52	1.72405	Muy alto	47.154	56	120
20	367	Santa Catarina Mechoacán	4 543	25.23	43.01	33.44	5.86	43.50	61.37	16.93	100.00	81.25	1.45140	Muy alto	44.073	102	197
20	368	Santa Catarina Minas	1 816	15.40	39.43	4.02	1.21	30.40	46.19	19.11	100.00	65.17	0.37556	Medio	31.916	365	865
20	369	Santa Catarina Quiané	1 847	14.02	36.34	1.79	0.92	2.71	30.24	9.54	100.00	47.78	-0.41720	Medio	22.958	511	1 556
20	370	Santa Catarina Tayata	679	7.99	24.98	0.44	2.80	9.02	40.10	35.94	100.00	79.10	0.12219	Medio	29.053	425	1 090
20	371	Santa Catarina Ticuá	954	27.46	43.08	5.64	12.67	11.91	29.01	30.53	100.00	83.61	0.89527	Alto	37.789	226	470
20	372	Santa Catarina Yosonotú	1 886	31.60	45.27	2.77	6.32	44.87	42.89	21.78	100.00	81.49	1.13049	Muy alto	40.447	174	331
20	373	Santa Catarina Zapoquila	448	21.32	48.05	9.60	4.69	3.13	40.15	24.78	100.00	97.89	0.87056	Alto	37.509	233	485
20	374	Santa Cruz Acatepec	1 470	37.63	54.42	1.16	13.69	45.70	61.88	29.17	100.00	88.32	1.92707	Muy alto	49.448	29	70

Continúa...

Cuadro B.20. Oaxaca: Población total, indicadores socioeconómicos, índice y grado de marginación, lugar que ocupa en el contexto nacional y estatal por municipio, 2010

Clave de la entidad federativa	Clave del municipio	Municipio	Población total	% Población de 15 años o más analfabeta	% Población de 15 años o más sin primaria completa	% Ocupantes en viviendas sin drenaje ni excusado	% Ocupantes en viviendas sin energía eléctrica	% Ocupantes en viviendas sin agua entubada	% Viviendas con algún nivel de hacinamiento	% Ocupantes en viviendas con piso de tierra	% Población en localidades con menos de 5 000 habitantes	% Población ocupada con ingresos de hasta 2 salarios mínimos	Índice de marginación	Grado de marginación	Índice de marginación escala 0 a 100	Lugar que ocupa en el contexto estatal	Lugar que ocupa en el contexto nacional
20	375	Santa Cruz Amilpas	10 120	3.52	11.99	0.35	1.21	31.42	34.85	11.73	0.00	30.82	-1.28080	Muy bajo	13.200	560	2 214
20	376	Santa Cruz de Bravo	364	29.46	50.78	5.77	3.02	0.00	33.03	15.38	100.00	72.62	0.52327	Alto	33.585	319	741
20	377	Santa Cruz Itundujia	10 975	15.10	37.26	2.89	22.02	36.32	62.98	48.92	100.00	84.20	1.56486	Muy alto	45.355	81	162
20	378	Santa Cruz Mixtepec	3 615	12.82	35.62	3.72	2.78	22.48	47.40	21.55	100.00	80.05	0.42919	Alto	32.522	344	812
20	379	Santa Cruz Nundaco	2 958	20.24	38.13	2.06	3.52	15.15	55.77	62.38	100.00	90.08	1.27862	Muy alto	42.120	142	267
20	380	Santa Cruz Papalutla	1 972	11.03	35.46	1.12	3.41	18.04	49.53	14.98	100.00	71.33	0.20394	Medio	29.977	404	1 006
20	381	Santa Cruz Tacache de Mina	2 606	15.53	38.51	3.96	0.46	0.00	31.61	3.85	100.00	76.90	-0.13301	Medio	26.170	475	1 312
20	382	Santa Cruz Tacahua	1 170	22.78	33.04	3.16	26.50	25.64	57.96	45.73	100.00	90.95	1.63434	Muy alto	46.140	71	145
20	383	Santa Cruz Tayata	608	5.84	26.64	0.99	3.97	4.30	53.59	46.01	100.00	58.29	0.19710	Medio	29.900	405	1 011
20	384	Santa Cruz Xitla	4 514	25.30	57.61	1.15	1.28	25.55	53.25	16.51	100.00	90.28	1.08099	Muy alto	39.887	189	357
20	385	Santa Cruz Xoxocotlán	77 833	5.23	14.98	0.36	3.06	34.87	34.90	11.16	13.81	27.09	-1.12616	Bajo	14.947	555	2 118
20	386	Santa Cruz Zenzontepec	17 897	34.61	57.26	0.51	7.04	71.11	67.79	25.26	100.00	87.09	1.96200	Muy alto	49.842	25	62
20	387	Santa Gertrudis	2 858	17.80	40.41	6.96	1.64	13.86	35.19	13.21	100.00	69.94	0.19291	Medio	29.852	406	1 018
20	388	Santa Inés del Monte	2 535	22.06	42.88	8.72	11.03	81.29	67.70	15.11	100.00	86.47	1.60274	Muy alto	45.783	76	155
20	389	Santa Inés Yatzeche	921	35.38	61.91	3.70	0.77	2.28	47.87	30.65	100.00	85.03	1.25726	Muy alto	41.879	146	277
20	390	Santa Lucía del Camino	47 356	3.85	11.87	0.09	0.13	9.06	30.38	4.64	7.04	26.28	-1.62219	Muy bajo	9.342	567	2 355
20	391	Santa Lucía Miahuatlán	3 356	39.70	64.92	5.69	13.38	26.82	78.89	48.15	100.00	92.90	2.53301	Muy alto	56.295	6	22
20	392	Santa Lucía Monteverde	6 678	25.90	42.88	3.21	17.13	67.17	60.34	37.62	100.00	84.77	1.81827	Muy alto	48.218	43	92
20	393	Santa Lucía Ocotlán	3 604	23.17	49.48	1.78	0.95	19.00	55.74	28.03	100.00	55.06	0.70662	Alto	35.657	274	590
20	394	Santa María Alotepec	2 778	22.06	38.75	1.30	2.86	12.29	44.17	13.42	100.00	85.75	0.47501	Alto	33.040	329	781
20	395	Santa María Apazco	1 898	44.70	58.47	8.03	14.90	33.84	43.21	30.73	100.00	88.14	1.92449	Muy alto	49.419	31	72
20	396	Santa María la Asunción	3 252	58.54	73.57	3.62	6.17	27.26	58.03	23.87	100.00	84.75	2.22305	Muy alto	52.792	13	41
20	397	Heroica Ciudad de Tlaxiaco	38 453	10.36	21.38	1.39	2.53	34.21	47.22	25.51	54.38	47.74	-0.23010	Medio	25.072	487	1 393
20	398	Ayoquezco de Aldama	4 406	24.15	49.58	2.03	2.54	11.08	40.05	19.54	100.00	75.87	0.60125	Alto	34.466	299	673
20	399	Santa María Atzompa	27 465	6.50	17.36	0.85	2.63	27.41	42.53	13.02	20.67	37.89	-0.86924	Bajo	17.850	544	1 929
20	400	Santa María Camotlán	1 632	19.39	38.80	7.78	3.31	4.35	35.88	4.78	100.00	68.32	0.06194	Medio	28.372	440	1 137

Continúa...

Cuadro B.20. Oaxaca: Población total, indicadores socioeconómicos, índice y grado de marginación, lugar que ocupa en el contexto nacional y estatal por municipio, 2010

Clave de la entidad federativa	Clave del municipio	Municipio	Población total	% Población de 15 años o más analfabeta	% Población de 15 años o más sin primaria completa	% Ocupantes en viviendas sin drenaje ni excusado	% Ocupantes en viviendas sin energía eléctrica	% Ocupantes en viviendas sin agua entubada	% Viviendas con algún nivel de hacinamiento	% Ocupantes en viviendas con piso de tierra	% Población en localidades con menos de 5 000 habitantes	% Población ocupada con ingresos de hasta 2 salarios mínimos	Índice de marginación	Grado de marginación	Índice de marginación escala 0 a 100	Lugar que ocupa en el contexto estatal	Lugar que ocupa en el contexto nacional
20	401	Santa María Colotepec	22 562	12.82	30.36	3.10	4.15	25.79	56.04	8.70	56.69	45.54	-0.16741	Medio	25.781	477	1 340
20	402	Santa María Cortijo	1 083	19.69	38.01	16.13	4.55	1.76	43.13	15.01	100.00	73.27	0.42182	Alto	32.439	351	823
20	403	Santa María Coyotepec	2 772	5.41	18.58	0.29	4.28	12.66	40.24	8.28	100.00	29.83	-0.79457	Bajo	18.694	538	1 873
20	404	Santa María Chachoápam	766	6.65	30.82	0.92	2.62	4.99	34.76	12.86	100.00	63.32	-0.35592	Medio	23.651	504	1 507
20	405	Villa de Chilapa de Díaz	1 932	14.31	41.23	4.30	2.76	1.56	39.54	26.02	100.00	70.80	0.26667	Medio	30.686	392	954
20	406	Santa María Chilchotla	20 584	37.31	60.15	1.55	15.34	92.35	60.59	41.63	100.00	88.76	2.52307	Muy alto	56.182	7	23
20	407	Santa María Chimalapa	8 506	24.74	53.22	5.00	10.02	39.37	55.00	19.82	100.00	84.50	1.33055	Muy alto	42.707	127	245
20	408	Santa María del Rosario	480	9.14	27.99	3.54	2.75	28.13	46.62	38.13	100.00	72.48	0.40544	Alto	32.254	356	840
20	409	Santa María del Tule	8 165	2.91	10.72	0.17	1.18	6.47	23.45	4.49	6.48	28.44	-1.72584	Muy bajo	8.171	568	2 398
20	410	Santa María Ecatepec	3 461	10.28	32.32	2.83	3.56	19.32	44.41	17.40	100.00	88.61	0.30504	Medio	31.119	383	924
20	411	Santa María Guelacé	816	5.90	23.99	2.70	0.98	12.38	37.97	6.86	100.00	65.53	-0.44883	Medio	22.601	513	1 585
20	412	Santa María Guienagati	3 286	20.10	48.70	15.46	24.28	11.08	61.45	21.87	100.00	81.61	1.45098	Muy alto	44.068	105	200
20	413	Santa María Huatulco	38 629	10.70	23.60	1.16	2.55	13.68	47.44	11.49	41.65	40.49	-0.63505	Medio	20.497	526	1 731
20	414	Santa María Huazolotitlán	10 794	22.38	39.89	10.84	1.86	50.43	42.83	8.90	100.00	71.73	0.64372	Alto	34.946	293	647
20	415	Santa María Ipalapa	4 888	23.17	47.09	3.34	4.05	2.99	46.38	11.17	100.00	75.09	0.49844	Alto	33.305	323	759
20	416	Santa María Ixcatlán	516	21.59	47.60	0.58	6.01	12.79	37.93	38.18	100.00	96.17	0.99255	Muy alto	38.888	204	407
20	417	Santa María Jacatepec	9 240	21.12	40.89	2.89	4.88	15.25	40.32	20.29	100.00	77.88	0.52960	Alto	33.657	317	735
20	418	Santa María Jalapa del Marqués	11 888	13.99	30.70	5.58	5.07	3.08	45.28	17.04	24.33	62.70	-0.25229	Medio	24.822	491	1 419
20	419	Santa María Jaltianguis	575	4.01	15.06	0.00	0.52	1.91	33.33	22.97	100.00	73.06	-0.51604	Medio	21.841	515	1 624
20	420	Santa María Lachixío	1 680	27.05	41.56	4.30	5.69	0.00	60.23	26.03	100.00	90.93	1.03175	Muy alto	39.331	197	386
20	421	Santa María Mixtequilla	4 442	12.34	28.99	5.46	3.12	5.44	44.34	25.46	100.00	55.77	-0.00004	Medio	27.672	454	1 198
20	422	Santa María Nativitas	681	15.94	35.68	4.12	4.56	12.79	44.78	17.99	100.00	81.48	0.39950	Alto	32.187	360	845
20	423	Santa María Nduayaco	550	12.26	46.46	7.31	9.45	7.82	43.45	41.61	100.00	80.63	0.85945	Alto	37.384	237	493
20	424	Santa María Ozolotepec	3 992	24.70	49.09	1.21	6.17	18.65	67.02	39.23	100.00	81.82	1.37206	Muy alto	43.176	117	231
20	425	Santa María Pápalo	2 209	20.54	48.61	0.54	3.85	17.58	55.82	42.22	100.00	96.25	1.25493	Muy alto	41.853	148	280

Continúa...

Cuadro B.20. Oaxaca: Población total, indicadores socioeconómicos, índice y grado de marginación, lugar que ocupa en el contexto nacional y estatal por municipio, 2010

Clave de la entidad federativa	Clave del municipio	Municipio	Población total	% Población de 15 años o más analfabeta	% Población de 15 años o más sin primaria completa	% Ocupantes en viviendas sin drenaje ni excusado	% Ocupantes en viviendas sin energía eléctrica	% Ocupantes en viviendas sin agua entubada	% Viviendas con algún nivel de hacinamiento	% Ocupantes en viviendas con piso de tierra	% Población en localidades con menos de 5 000 habitantes	% Población ocupada con ingresos de hasta 2 salarios mínimos	Índice de marginación	Grado de marginación	Índice de marginación escala 0 a 100	Lugar que ocupa en el contexto estatal	Lugar que ocupa en el contexto nacional
20	426	Santa María Peñoles	7 865	24.78	42.89	1.72	15.81	70.28	69.10	25.62	100.00	89.30	1.77868	Muy alto	47.771	48	102
20	427	Santa María Petapa	15 387	14.89	33.71	5.04	3.31	26.69	45.15	8.22	100.00	65.56	0.16010	Medio	29.482	416	1 055
20	428	Santa María Quiegolani	1 770	31.30	46.44	7.51	5.09	0.74	60.61	36.13	100.00	88.91	1.33058	Muy alto	42.708	126	244
20	429	Santa María Sola	1 524	25.02	47.37	5.51	4.40	23.69	43.16	41.73	100.00	90.17	1.20902	Muy alto	41.334	161	301
20	430	Santa María Tataltepec	253	27.64	47.74	3.17	1.59	1.59	34.52	24.21	100.00	88.54	0.67985	Alto	35.354	284	612
20	431	Santa María Tecomavaca	1 774	11.38	27.24	2.60	0.17	11.29	43.75	20.61	100.00	76.69	0.03882	Medio	28.111	445	1 158
20	432	Santa María Temascalapa	968	16.33	39.05	0.00	0.10	0.00	32.52	23.04	100.00	91.12	0.23242	Medio	30.299	399	983
20	433	Santa María Temascaltepec	2 595	40.61	62.59	1.76	8.31	25.41	61.65	24.70	100.00	82.53	1.74564	Muy alto	47.398	52	112
20	434	Santa María Teopoxco	4 651	33.91	53.74	1.70	2.24	39.25	62.38	10.81	100.00	78.62	1.24947	Muy alto	41.791	152	285
20	435	Santa María Tepantlali	3 505	40.84	54.40	1.91	15.99	21.44	58.09	12.28	100.00	81.25	1.54298	Muy alto	45.108	84	169
20	436	Santa María Texcatitlán	1 113	31.63	45.32	2.35	2.45	0.27	43.35	7.15	100.00	95.88	0.69000	Alto	35.469	279	605
20	437	Santa María Tlahuitoltepec	9 663	28.17	40.64	4.57	18.72	48.44	52.24	27.21	100.00	67.73	1.34450	Muy alto	42.865	122	239
20	438	Santa María Tlaxiá	1 754	32.66	58.63	3.62	4.68	10.35	60.70	18.45	100.00	84.28	1.29174	Muy alto	42.269	138	263
20	439	Santa María Tonameca	24 318	23.29	44.29	7.89	7.91	50.30	61.56	35.15	100.00	68.03	1.35155	Muy alto	42.944	119	236
20	440	Santa María Totolapilla	896	27.95	46.91	1.45	3.13	0.00	34.42	4.35	100.00	81.05	0.35046	Medio	31.633	371	888
20	441	Santa María Xadani	7 781	30.76	57.40	5.39	3.30	2.88	55.96	2.05	2.16	50.03	0.17652	Medio	29.667	411	1 036
20	442	Santa María Yalina	354	16.98	38.11	0.00	0.85	0.00	42.00	25.42	100.00	90.35	0.38960	Medio	32.075	363	853
20	443	Santa María Yavesía	448	4.71	18.88	0.00	0.67	1.13	25.18	11.83	100.00	89.50	-0.53261	Medio	21.654	518	1 643
20	444	Santa María Yolotepec	461	9.09	28.13	0.00	31.81	59.69	49.57	47.49	100.00	88.89	1.50067	Muy alto	44.629	92	183
20	445	Santa María Yosoyúa ¹	1 642	20.88	34.55	1.35	3.67	9.24	64.37	39.63	100.00	40.28	0.53130	Alto	33.676	316	733
20	446	Santa María Yucuhiti	6 551	15.17	30.63	0.49	1.30	2.84	54.53	6.95	100.00	87.11	0.17032	Medio	29.597	412	1 046
20	447	Santa María Zacatepec	15 076	22.04	46.41	3.09	1.97	5.16	51.12	24.53	100.00	84.01	0.75095	Alto	36.158	264	560
20	448	Santa María Zaniza	2 009	25.90	46.80	1.19	4.23	8.11	77.22	57.44	100.00	95.98	1.74311	Muy alto	47.369	53	114
20	449	Santa María Zoquitlán	3 359	16.61	44.28	8.14	2.86	30.57	48.50	23.84	100.00	83.85	0.82123	Alto	36.952	247	513
20	450	Santiago Amoltepec	12 313	31.86	57.71	0.36	23.57	77.07	74.23	41.72	100.00	89.82	2.60752	Muy alto	57.137	4	18
20	451	Santiago Apoala	1 053	40.20	57.72	1.90	5.00	55.80	34.42	20.27	100.00	94.93	1.53436	Muy alto	45.010	85	172

Continúa...

Cuadro B.20. Oaxaca: Población total, indicadores socioeconómicos, índice y grado de marginación, lugar que ocupa en el contexto nacional y estatal por municipio, 2010

Clave de la entidad federativa	Clave del municipio	Municipio	Población total	% Población de 15 años o más analfabeta	% Población de 15 años o más sin primaria completa	% Ocupantes en viviendas sin drenaje ni excusado	% Ocupantes en viviendas sin energía eléctrica	% Ocupantes en viviendas sin agua entubada	% Viviendas con algún nivel de hacinamiento	% Ocupantes en viviendas con piso de tierra	% Población en localidades con menos de 5 000 habitantes	% Población ocupada con ingresos de hasta 2 salarios mínimos	Índice de marginación	Grado de marginación	Índice de marginación escala 0 a 100	Lugar que ocupa en el contexto estatal	Lugar que ocupa en el contexto nacional
20	452	Santiago Apóstol	4 220	26.70	53.96	3.54	3.02	8.90	48.05	54.26	100.00	83.12	1.33836	Muy alto	42.795	125	243
20	453	Santiago Astata	3 915	12.02	29.86	10.53	5.15	7.91	48.32	17.86	100.00	62.53	0.14019	Medio	29.257	421	1 074
20	454	Santiago Atitlán	3 180	25.40	43.47	0.69	15.97	4.06	58.41	7.15	100.00	85.44	0.91266	Alto	37.985	223	459
20	455	Santiago Ayuquillilla	2 748	13.84	43.19	23.32	2.94	31.09	58.92	10.73	100.00	80.43	0.85201	Alto	37.300	239	499
20	456	Santiago Cacaloxtotec	1 686	29.06	49.43	14.41	1.25	1.66	36.49	7.35	100.00	58.21	0.36721	Medio	31.822	366	876
20	457	Santiago Camotlán	3 395	16.23	42.26	1.59	41.12	25.18	51.36	29.43	100.00	91.63	1.63651	Muy alto	46.164	68	142
20	458	Santiago Comaltepec	1 115	16.09	33.57	0.45	0.45	0.72	30.26	26.19	100.00	84.19	0.10695	Medio	28.881	430	1 104
20	459	Santiago Chazumba	4 479	10.37	34.77	4.79	2.12	9.43	32.77	9.67	100.00	74.74	-0.11446	Medio	26.379	470	1 290
20	460	Santiago Choápam	5 413	20.66	50.63	0.93	9.49	34.91	52.66	25.65	100.00	86.82	1.19043	Muy alto	41.124	165	307
20	461	Santiago del Río	614	30.21	58.00	17.92	6.00	6.68	29.35	39.74	100.00	93.20	1.34585	Muy alto	42.880	121	238
20	462	Santiago Huajolotitlán	4 350	9.82	30.11	5.58	1.16	7.97	39.80	7.93	100.00	64.38	-0.25002	Medio	24.847	490	1 417
20	463	Santiago Huaucilla	663	15.04	47.16	3.77	4.83	24.74	32.73	34.99	100.00	84.76	0.73437	Alto	35.971	267	570
20	464	Santiago Ihuitlán Plumas	480	12.87	46.20	7.95	6.07	3.97	36.25	27.62	100.00	85.98	0.56150	Alto	34.017	310	713
20	465	Santiago Ixcuintepec	1 568	18.05	42.86	4.91	2.93	1.47	52.74	20.73	100.00	91.41	0.67501	Alto	35.300	286	619
20	466	Santiago Ixtayutla	11 917	40.97	57.59	0.90	11.38	35.32	71.19	14.77	100.00	89.69	1.86674	Muy alto	48.766	37	84
20	467	Santiago Jamiltepec	18 383	18.02	35.78	6.90	2.66	34.48	47.27	18.73	45.02	50.42	0.10580	Medio	28.868	431	1 106
20	468	Santiago Jocotepec	13 568	24.15	52.14	0.81	4.86	33.93	52.03	23.87	100.00	84.32	1.12540	Muy alto	40.389	176	334
20	469	Santiago Juchitahuaca	32 927	28.65	43.99	22.30	7.26	14.30	57.51	49.09	70.95	72.87	1.39235	Muy alto	43.406	115	220
20	470	Santiago Lachiguiri	4 693	16.84	46.20	8.73	15.34	10.38	47.85	18.77	100.00	87.03	0.92977	Alto	38.179	217	443
20	471	Santiago Lalopa	496	10.32	40.12	1.41	0.00	6.10	43.88	51.81	100.00	90.60	0.68779	Alto	35.444	280	606
20	472	Santiago Laollaga	3 198	14.20	34.97	6.36	4.47	1.00	33.09	8.74	100.00	60.98	-0.17129	Medio	25.737	478	1 346
20	473	Santiago Laxopa	1 394	8.18	32.62	0.79	0.43	0.29	39.56	40.52	100.00	94.29	0.33129	Medio	31.416	377	906
20	474	Santiago Llano Grande	3 260	21.50	37.72	11.99	3.45	5.20	43.80	16.95	100.00	66.88	0.38252	Medio	31.995	364	857
20	475	Santiago Matatlán	9 653	25.72	38.76	6.71	4.51	26.39	54.99	39.12	100.00	65.55	1.00743	Muy alto	39.056	199	396
20	476	Santiago Miltepec	409	12.67	30.23	7.58	3.93	6.60	47.50	10.12	100.00	73.91	0.09452	Medio	28.741	433	1 116
20	477	Santiago Minas	1 430	29.86	54.01	0.49	11.79	68.73	42.06	15.11	100.00	90.72	1.47870	Muy alto	44.381	94	187

Continúa...

Cuadro B.20. Oaxaca: Población total, indicadores socioeconómicos, índice y grado de marginación, lugar que ocupa en el contexto nacional y estatal por municipio, 2010

Clave de la entidad federativa	Clave del municipio	Municipio	Población total	% Población de 15 años o más analfabeta	% Población de 15 años o más sin primaria completa	% Ocupantes en viviendas sin drenaje ni excusado	% Ocupantes en viviendas sin energía eléctrica	% Ocupantes en viviendas sin agua entubada	% Viviendas con algún nivel de hacinamiento	% Ocupantes en viviendas con piso de tierra	% Población en localidades con menos de 5 000 habitantes	% Población ocupada con ingresos de hasta 2 salarios mínimos	Índice de marginación	Grado de marginación	Índice de marginación escala 0 a 100	Lugar que ocupa en el contexto estatal	Lugar que ocupa en el contexto nacional
20	478	Santiago Nacaltepec	1 913	13.22	47.98	0.58	2.56	24.72	30.00	22.53	100.00	85.64	0.44587	Alto	32.711	338	800
20	479	Santiago Nejapilla	219	13.04	50.54	2.28	2.30	0.00	32.91	28.31	100.00	96.74	0.53449	Alto	33.712	315	729
20	480	Santiago Nundiche	967	18.03	42.80	1.76	10.14	36.59	53.41	42.81	100.00	86.92	1.28190	Muy alto	42.157	141	266
20	481	Santiago Nuyoó	1 966	18.66	29.30	0.71	2.73	6.66	39.35	48.47	100.00	82.35	0.56506	Alto	34.058	309	709
20	482	Santiago Pinotepa Nacional	50 309	17.06	32.14	16.01	2.28	54.73	49.20	17.57	41.16	56.29	0.31776	Medio	31.263	380	916
20	483	Santiago Suchilquitongo	9 542	4.80	20.01	1.47	2.83	34.41	47.58	13.30	23.75	41.21	-0.69056	Medio	19.869	531	1 785
20	484	Santiago Tamazola	4 207	21.57	46.35	17.82	3.50	26.59	51.04	8.93	100.00	76.93	0.81733	Alto	36.908	249	516
20	485	Santiago Tapextla	3 031	30.37	52.86	41.41	3.38	10.05	50.90	19.29	100.00	92.08	1.49992	Muy alto	44.621	93	184
20	486	Villa Tejúpam de la Unión	2 469	10.57	30.24	5.84	1.42	9.49	52.07	18.30	100.00	70.10	0.12788	Medio	29.117	423	1 085
20	487	Santiago Tenango	1 945	5.88	22.61	2.27	3.91	18.02	53.17	26.58	100.00	64.54	0.05799	Medio	28.328	443	1 144
20	488	Santiago Tepetlapa	131	13.46	45.19	0.78	1.53	0.00	41.03	4.62	100.00	73.33	0.00792	Medio	27.762	452	1 188
20	489	Santiago Tetepec	4 953	20.78	42.17	12.82	5.59	29.74	62.39	30.25	100.00	87.59	1.26645	Muy alto	41.983	145	274
20	490	Santiago Texcalcingo	3 076	35.10	60.49	1.01	2.58	57.42	58.63	7.09	100.00	90.59	1.52491	Muy alto	44.903	90	178
20	491	Santiago Textitlán	4 170	15.46	34.76	0.26	2.95	5.91	61.61	30.25	100.00	93.58	0.73757	Alto	36.007	266	567
20	492	Santiago Tilantongo	3 210	23.30	43.25	5.15	12.80	43.55	47.24	40.66	100.00	84.89	1.40956	Muy alto	43.600	112	214
20	493	Santiago Tillo	553	8.37	26.83	0.90	1.63	26.22	32.42	12.84	100.00	71.36	-0.20253	Medio	25.384	483	1 374
20	494	Santiago Tlazooyaltepec	4 894	33.29	46.89	0.59	12.67	24.52	61.09	29.10	100.00	92.99	1.58368	Muy alto	45.567	78	159
20	495	Santiago Xanica	2 884	29.50	57.78	0.70	13.17	32.24	57.89	16.84	100.00	79.28	1.40969	Muy alto	43.601	111	213
20	496	Santiago Xiacuí	2 171	3.98	18.25	0.46	0.61	0.00	30.90	17.49	100.00	57.38	-0.72746	Bajo	19.452	536	1 815
20	497	Santiago Yaitepec	4 122	52.06	69.45	2.02	3.01	17.65	73.79	11.40	100.00	68.44	1.76628	Muy alto	47.631	49	106
20	498	Santiago Yaveo	6 665	19.35	43.59	4.32	8.92	81.28	48.55	19.03	100.00	81.97	1.23212	Muy alto	41.595	157	290
20	499	Santiago Yolomécatl	2 021	5.90	19.50	1.52	4.30	5.41	38.95	10.46	100.00	55.56	-0.54942	Medio	21.464	521	1 658
20	500	Santiago Yosondúa	7 883	17.84	37.35	1.49	6.22	39.01	46.73	10.59	100.00	77.50	0.54800	Alto	33.865	312	720
20	501	Santiago Yucuyachi	940	31.06	53.06	8.73	3.09	5.01	25.68	20.55	100.00	78.17	0.68430	Alto	35.405	283	610
20	502	Santiago Zacatepec	5 515	34.77	58.10	2.30	13.38	18.64	54.19	28.75	100.00	88.36	1.63539	Muy alto	46.152	70	144
20	503	Santiago Zochila	374	13.12	40.43	0.00	0.00	0.00	35.71	32.35	100.00	85.29	0.28880	Medio	30.936	388	939

Continúa...

Cuadro B.20. Oaxaca: Población total, indicadores socioeconómicos, índice y grado de marginación, lugar que ocupa en el contexto nacional y estatal por municipio, 2010

Clave de la entidad federativa	Clave del municipio	Municipio	Población total	% Población de 15 años o más analfabeta	% Población de 15 años o más sin primaria completa	% Ocupantes en viviendas sin drenaje ni excusado	% Ocupantes en viviendas sin energía eléctrica	% Ocupantes en viviendas sin agua entubada	% Viviendas con algún nivel de hacinamiento	% Ocupantes en viviendas con piso de tierra	% Población en localidades con menos de 5 000 habitantes	% Población ocupada con ingresos de hasta 2 salarios mínimos	Índice de marginación	Grado de marginación	Índice de marginación escala 0 a 100	Lugar que ocupa en el contexto estatal	Lugar que ocupa en el contexto nacional
20	504	Nuevo Zoquiápam	1 652	7.97	32.29	0.67	0.30	0.00	46.40	42.92	100.00	81.27	0.30728	Medio	31.145	382	921
20	505	Santo Domingo Ingenio	7 554	16.69	37.80	2.76	2.19	7.96	34.00	4.15	21.96	55.27	-0.53372	Medio	21.642	519	1 644
20	506	Santo Domingo Albarradas	782	19.72	43.21	0.51	2.44	0.26	45.05	39.41	100.00	81.08	0.68617	Alto	35.426	281	607
20	507	Santo Domingo Armenta	3 224	25.72	52.38	24.64	2.91	16.66	44.05	31.42	100.00	80.53	1.21131	Muy alto	41.360	160	300
20	508	Santo Domingo Chihuitán	1 521	11.78	33.36	2.17	3.36	2.44	29.47	7.00	100.00	58.90	-0.38904	Medio	23.276	507	1 531
20	509	Santo Domingo de Morelos	10 547	32.84	53.62	11.82	5.17	75.14	69.83	23.08	100.00	76.88	1.88422	Muy alto	48.963	34	78
20	510	Santo Domingo Ixcatlán	877	12.71	26.24	1.48	26.23	51.32	55.74	42.87	100.00	87.45	1.39307	Muy alto	43.414	114	219
20	511	Santo Domingo Nuxáá	3 610	9.94	30.22	3.75	28.30	78.50	61.50	49.83	100.00	85.65	1.80171	Muy alto	48.031	45	96
20	512	Santo Domingo Ozolotepec	913	34.51	56.41	0.77	7.34	0.00	61.14	6.68	100.00	86.10	1.11948	Muy alto	40.322	178	336
20	513	Santo Domingo Petapa	8 394	20.11	44.69	2.82	3.61	1.58	50.46	6.21	35.32	72.80	0.08018	Medio	28.579	437	1 128
20	514	Santo Domingo Roayaga	997	29.76	55.19	5.12	38.82	0.00	55.38	22.27	100.00	97.95	1.93341	Muy alto	49.519	28	68
20	515	Santo Domingo Tehuantepec	61 872	11.73	25.99	4.45	3.63	7.28	47.26	18.63	31.99	55.98	-0.36832	Medio	23.511	505	1 514
20	516	Santo Domingo Teojomulco	4 571	23.33	49.32	5.27	4.12	4.31	55.58	29.48	100.00	82.47	0.98568	Muy alto	38.810	206	412
20	517	Santo Domingo Tepuxtepec	5 194	40.46	58.17	4.06	13.51	12.80	56.56	32.28	100.00	81.57	1.73906	Muy alto	47.323	54	116
20	518	Santo Domingo Tlatayápam ¹	153	17.70	40.71	1.31	0.00	0.00	23.53	3.92	100.00	69.05	-0.27198	Medio	24.599	494	1 434
20	519	Santo Domingo Tomaltepec	2 790	7.96	35.18	2.45	3.16	27.59	37.73	21.97	100.00	58.15	0.02700	Medio	27.978	448	1 173
20	520	Santo Domingo Tonalá	7 153	22.48	45.68	7.87	2.29	6.71	38.99	11.57	100.00	76.28	0.42597	Alto	32.486	345	814
20	521	Santo Domingo Tonaltepec	276	16.67	45.59	2.56	5.13	32.97	42.86	42.86	100.00	91.19	1.08504	Muy alto	39.933	187	351
20	522	Santo Domingo Xagacía	1 213	20.24	42.18	8.00	4.14	3.79	51.37	62.94	100.00	91.15	1.29658	Muy alto	42.323	137	260
20	523	Santo Domingo Yanhuitlán	1 609	8.87	28.62	2.37	3.12	6.55	42.38	24.06	100.00	70.71	0.00164	Medio	27.691	453	1 196
20	524	Santo Domingo Yodohino	369	21.11	42.75	0.00	0.00	0.00	25.83	17.34	100.00	95.70	0.26899	Medio	30.712	391	952
20	525	Santo Domingo Zanatepec	11 218	15.91	42.30	6.52	2.43	14.66	42.68	9.73	35.38	64.71	-0.06213	Medio	26.970	464	1 250
20	526	Santos Reyes Nopala	15 986	28.09	46.96	3.21	6.93	17.46	60.55	28.71	67.47	65.15	0.92817	Alto	38.160	219	447
20	527	Santos Reyes Pápalo	2 829	20.46	51.96	0.81	2.38	4.74	69.35	9.44	100.00	76.52	0.75133	Alto	36.162	263	557
20	528	Santos Reyes Tepejillo	1 213	32.88	55.40	3.81	5.13	2.65	33.82	23.84	100.00	84.03	0.92900	Alto	38.170	218	444
20	529	Santos Reyes Yucuná	1 332	38.63	54.21	47.00	3.97	33.63	70.74	9.77	100.00	78.47	1.92532	Muy alto	49.428	30	71

Continúa...

Cuadro B.20. Oaxaca: Población total, indicadores socioeconómicos, índice y grado de marginación, lugar que ocupa en el contexto nacional y estatal por municipio, 2010

Clave de la entidad federativa	Clave del municipio	Municipio	Población total	% Población de 15 años o más analfabeta	% Población de 15 años o más sin primaria completa	% Ocupantes en viviendas sin drenaje ni excusado	% Ocupantes en viviendas sin energía eléctrica	% Ocupantes en viviendas sin agua entubada	% Viviendas con algún nivel de hacinamiento	% Ocupantes en viviendas con piso de tierra	% Población en localidades con menos de 5 000 habitantes	% Población ocupada con ingresos de hasta 2 salarios mínimos	Índice de marginación	Grado de marginación	Índice de marginación escala 0 a 100	Lugar que ocupa en el contexto estatal	Lugar que ocupa en el contexto nacional
20	530	Santo Tomás Jalieza	3 385	15.48	34.33	3.58	2.25	71.74	55.27	14.03	100.00	81.50	0.82119	Alto	36.952	248	514
20	531	Santo Tomás Mazaltepec	2 333	7.58	23.35	7.42	1.85	3.00	41.62	10.84	100.00	66.89	-0.31352	Medio	24.130	499	1 466
20	532	Santo Tomás Ocoteppec	4 076	24.64	40.71	1.13	4.38	5.08	59.73	26.26	100.00	91.11	0.94490	Muy alto	38.349	214	435
20	533	Santo Tomás Tamazulapan	2 191	14.34	37.68	6.63	6.06	6.28	53.05	20.36	100.00	60.85	0.34380	Medio	31.557	373	893
20	534	San Vicente Coatlán	3 964	29.30	47.08	8.20	4.55	10.12	65.32	22.74	100.00	94.97	1.31269	Muy alto	42.505	134	255
20	535	San Vicente Lachixío	2 976	28.21	43.21	1.35	4.72	6.29	62.01	19.63	100.00	93.65	1.04105	Muy alto	39.436	195	380
20	536	San Vicente Nuñú	493	6.82	32.49	5.07	3.46	1.83	35.76	39.55	100.00	76.02	0.18412	Medio	29.753	410	1 029
20	537	Silacayoápan	6 747	26.42	46.78	7.82	1.80	4.68	36.58	22.12	100.00	77.05	0.60623	Alto	34.523	297	671
20	538	Sitio de Xitlapehua	705	17.33	42.26	4.11	2.74	34.75	60.61	13.19	100.00	72.67	0.70030	Alto	35.586	276	596
20	539	Soledad Etla	5 025	2.50	13.50	1.82	2.34	7.48	41.66	7.08	100.00	41.45	-0.87400	Bajo	17.797	545	1 935
20	540	Villa de Tamazulápan del Progreso	7 059	8.58	24.22	2.26	3.67	4.27	41.09	19.24	21.25	46.89	-0.70403	Bajo	19.717	532	1 796
20	541	Tanetze de Zaragoza	1 707	9.35	40.42	1.82	1.18	0.88	36.73	39.34	100.00	85.02	0.36184	Medio	31.761	367	883
20	542	Taniche	746	14.42	52.29	3.89	1.61	1.21	48.48	25.10	100.00	79.36	0.58858	Alto	34.323	303	685
20	543	Tataltepec de Valdés	5 561	28.74	50.84	4.19	9.73	10.79	62.72	8.09	100.00	84.40	1.10499	Muy alto	40.158	183	344
20	544	Teococuilco de Marcos Pérez	1 106	7.73	35.50	1.27	0.45	0.00	35.18	35.43	100.00	77.11	0.08307	Medio	28.611	435	1 124
20	545	Teotitlán de Flores Magón	8 966	10.47	24.34	1.89	1.99	3.03	46.90	17.38	15.26	49.85	-0.65747	Medio	20.243	529	1 749
20	546	Teotitlán del Valle	5 638	13.05	35.11	6.21	3.48	12.66	43.84	35.45	100.00	71.53	0.44517	Alto	32.703	340	802
20	547	Teotongo	951	15.80	41.14	1.26	3.90	6.10	28.47	14.93	100.00	82.86	0.15465	Medio	29.420	419	1 063
20	548	Tepelmeme Villa de Morelos	1 734	9.77	41.24	9.82	12.00	33.10	46.69	27.80	100.00	72.29	0.77672	Alto	36.449	256	537
20	549	Tezoatlán de Segura y Luna	11 319	23.53	46.49	7.02	3.34	3.98	46.69	33.35	100.00	82.19	0.88142	Alto	37.632	229	480
20	550	San Jerónimo Tlacochahuaya	5 076	10.69	28.98	0.65	1.20	13.56	43.83	21.28	100.00	49.07	-0.19016	Medio	25.524	482	1 364
20	551	Tlacolula de Matamoros	19 625	11.17	28.31	1.51	2.29	11.32	36.99	19.54	29.57	44.89	-0.61064	Medio	20.773	524	1 715
20	552	Tlacotepec Plumas	510	9.42	31.58	2.94	1.96	0.78	38.41	25.29	100.00	86.72	0.11833	Medio	29.010	427	1 095
20	553	Tlaxiácat de Cabrera	9 417	8.17	24.74	1.09	1.78	36.84	40.56	25.61	5.69	38.85	-0.59033	Medio	21.002	523	1 692
20	554	Totontepec Villa de Morelos	5 598	27.50	49.38	1.97	3.43	9.25	46.01	25.04	100.00	79.14	0.84640	Alto	37.237	243	503

Continúa...

Cuadro B.20. Oaxaca: Población total, indicadores socioeconómicos, índice y grado de marginación, lugar que ocupa en el contexto nacional y estatal por municipio, 2010

Clave de la entidad federativa	Clave del municipio	Municipio	Población total	% Población de 15 años o más analfabeta	% Población de 15 años o más sin primaria completa	% Ocupantes en viviendas sin drenaje ni excusado	% Ocupantes en viviendas sin energía eléctrica	% Ocupantes en viviendas sin agua entubada	% Viviendas con algún nivel de hacinamiento	% Ocupantes en viviendas con piso de tierra	% Población en localidades con menos de 5 000 habitantes	% Población ocupada con ingresos de hasta 2 salarios mínimos	Índice de marginación	Grado de marginación	Índice de marginación escala 0 a 100	Lugar que ocupa en el contexto estatal	Lugar que ocupa en el contexto nacional
20	555	Trinidad Zaachila	2 653	12.00	33.07	0.45	1.18	48.03	37.31	44.54	100.00	65.91	0.51510	Alto	33.493	322	746
20	556	La Trinidad Vista Hermosa	249	17.84	40.54	2.01	1.62	0.00	27.27	17.67	100.00	81.32	0.10858	Medio	28.899	429	1 102
20	557	Unión Hidalgo	13 970	14.69	27.03	0.65	1.01	0.52	43.98	2.22	2.05	50.39	-0.86118	Bajo	17.941	543	1 922
20	558	Valerio Trujano	1 543	12.31	32.42	4.11	1.83	6.26	43.22	15.46	100.00	71.64	0.02850	Medio	27.995	447	1 170
20	559	San Juan Bautista Valle Nacional	22 446	17.07	36.83	0.89	3.11	30.18	40.37	21.96	75.55	81.04	0.38968	Medio	32.076	362	852
20	560	Villa Díaz Ordaz	6 174	15.43	46.05	3.68	2.65	2.84	52.77	29.61	100.00	73.21	0.59791	Alto	34.429	301	679
20	561	Yaxe	2 683	14.10	36.03	13.92	8.16	11.03	60.47	7.05	100.00	79.68	0.57744	Alto	34.197	306	695
20	562	Magdalena Yodocono de Porfirio Díaz	1 458	11.37	27.45	5.08	0.89	0.48	49.08	9.61	100.00	71.37	-0.11672	Medio	26.354	471	1 293
20	563	Yogana	1 308	38.63	64.44	31.67	4.12	33.00	43.79	19.81	100.00	85.47	1.76494	Muy alto	47.616	51	108
20	564	Yutanduchi de Guerrero	1 292	22.48	42.14	1.71	4.05	20.92	47.92	49.84	100.00	85.82	1.13276	Muy alto	40.472	173	329
20	565	Villa de Zaachila	34 101	8.95	24.73	0.60	8.72	50.06	45.36	24.31	18.62	46.43	-0.17398	Medio	25.707	480	1 348
20	566	Zapotitlán del Río	3 034	25.83	45.75	0.27	4.73	50.18	63.85	32.36	100.00	92.88	1.51039	Muy alto	44.739	91	181
20	567	Zapotitlán Lagunas	3 133	29.78	59.03	13.15	6.99	31.27	45.31	25.10	100.00	86.31	1.44776	Muy alto	44.032	106	203
20	568	Zapotitlán Palmas	1 514	22.53	48.24	6.14	5.52	46.53	33.08	14.74	100.00	82.45	0.82171	Alto	36.958	246	512
20	569	Santa Inés de Zaragoza	1 707	12.84	40.85	3.75	5.13	56.41	39.47	18.65	100.00	84.43	0.70370	Alto	35.624	275	592
20	570	Zimatlán de Álvarez	19 215	11.22	28.98	1.80	1.93	21.40	41.79	38.57	42.83	59.63	-0.03434	Medio	27.284	458	1 231

Nota: ¹ El valor del indicador de Porcentaje de población ocupada con ingresos hasta 2 salarios mínimos de los municipios de Santa Magdalena Jicotlán (047), Santa María Yosoyúa (445) y Santo Domingo Tlatayápan (518) fue estimado con la base muestral del censo 2010 aunque el tamaño de la muestra es insuficiente.

Fuente: Estimaciones del CONAPO con base en el INEGI, Censo de Población y Vivienda 2010.