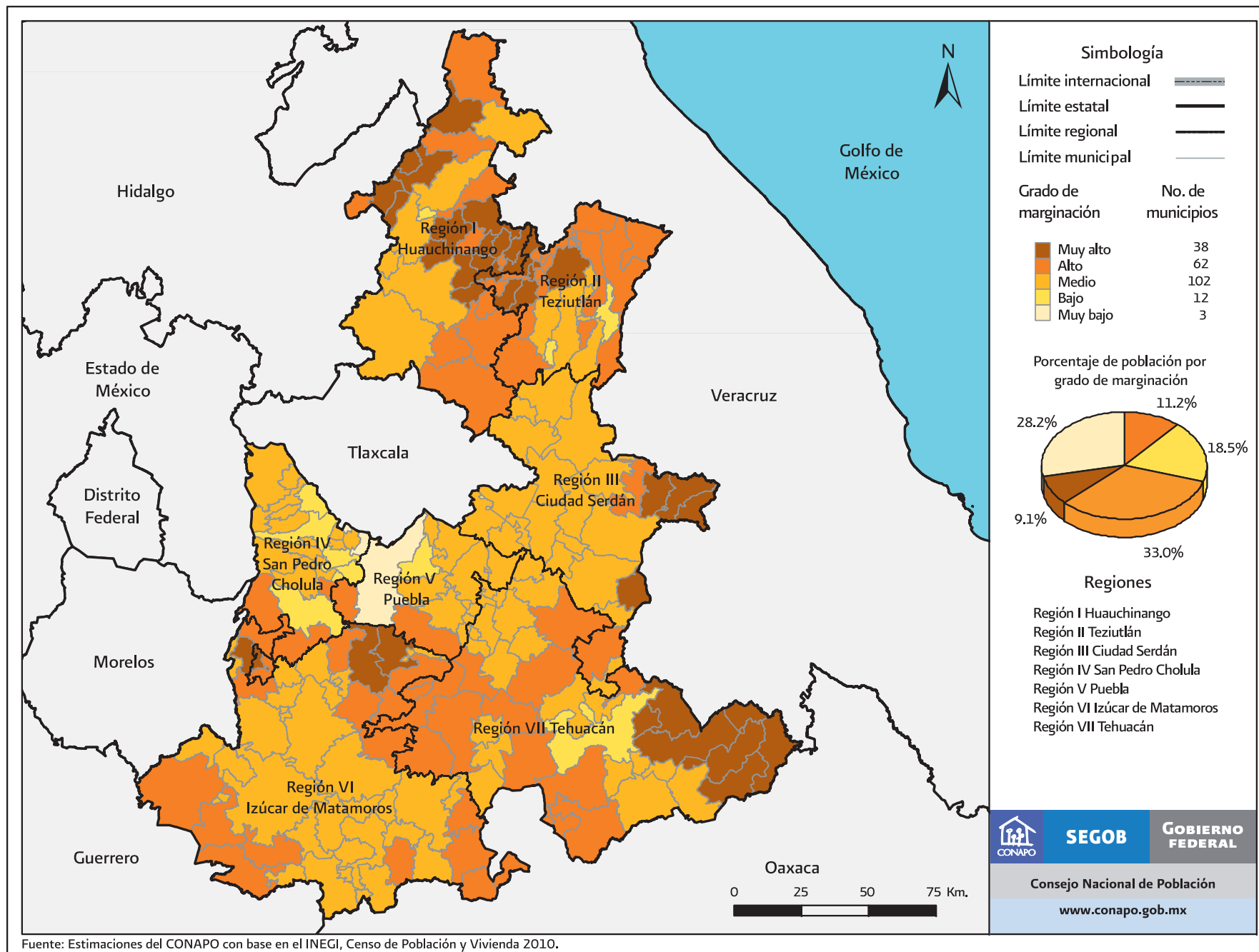
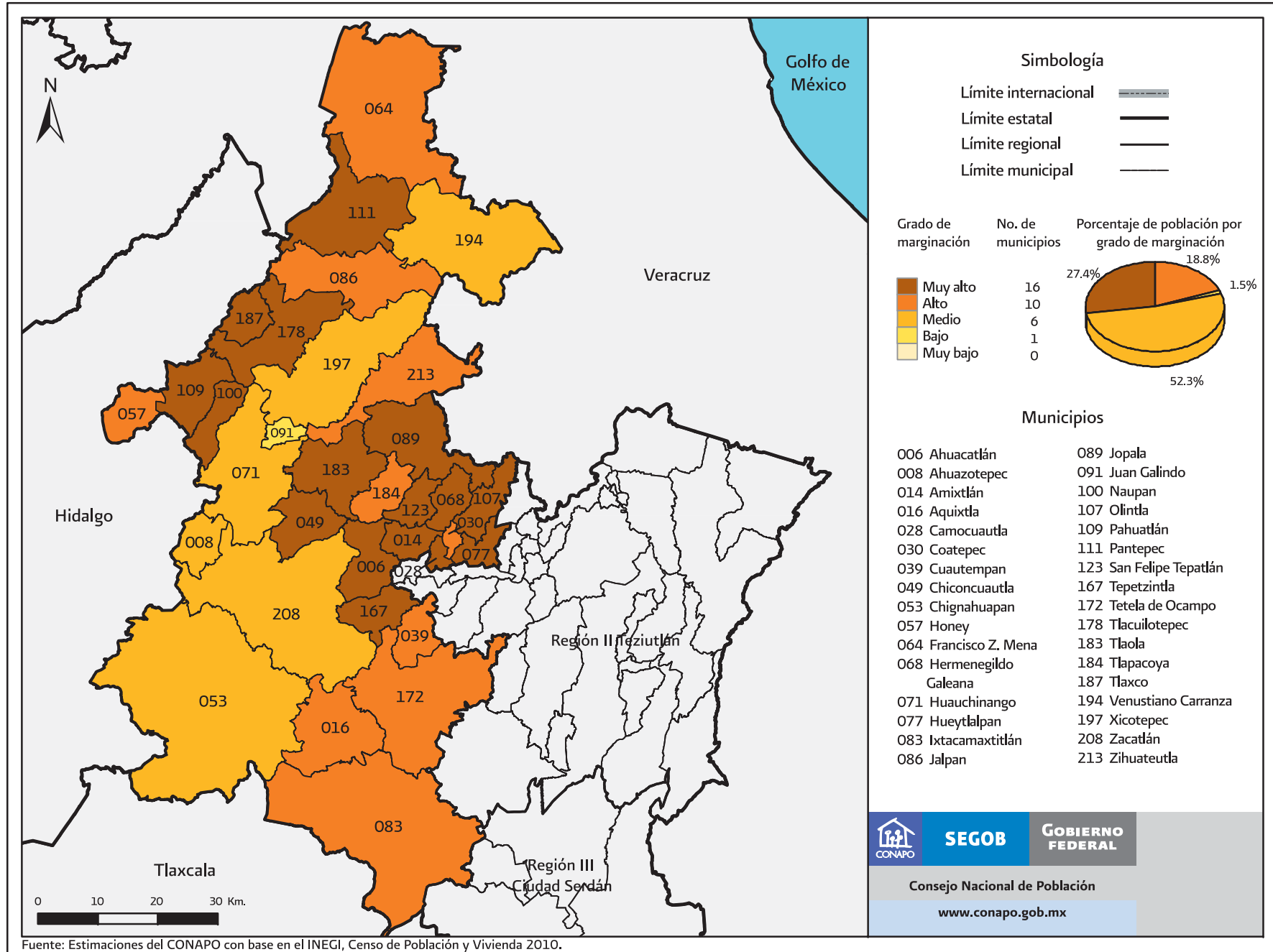


Mapa B.21. Puebla: Grado de marginación por municipio, 2010



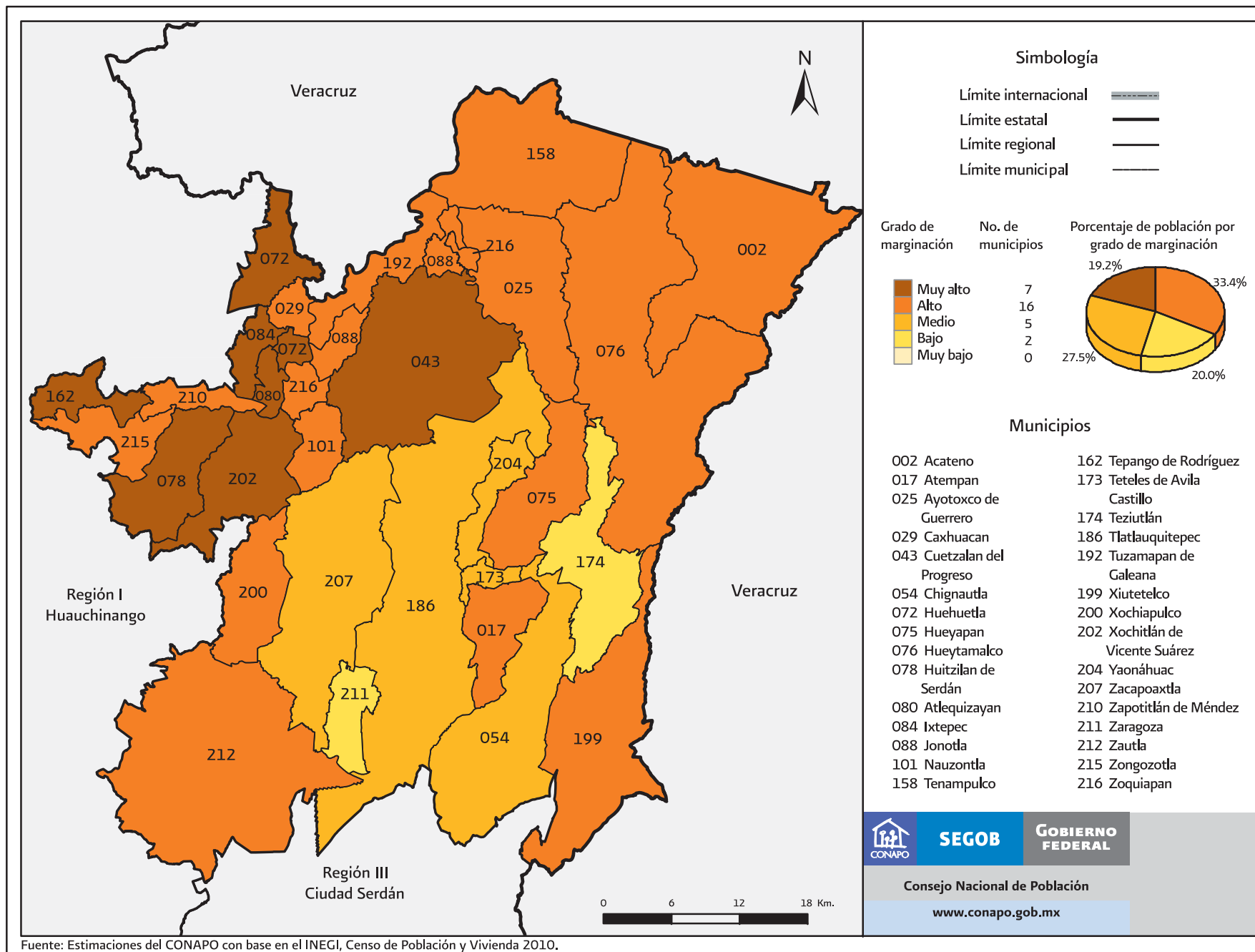
Fuente: Estimaciones del CONAPO con base en el INEGI, Censo de Población y Vivienda 2010.

Mapa B.21.1. Puebla. Región I Huachinango: Grado de marginación por municipio, 2010

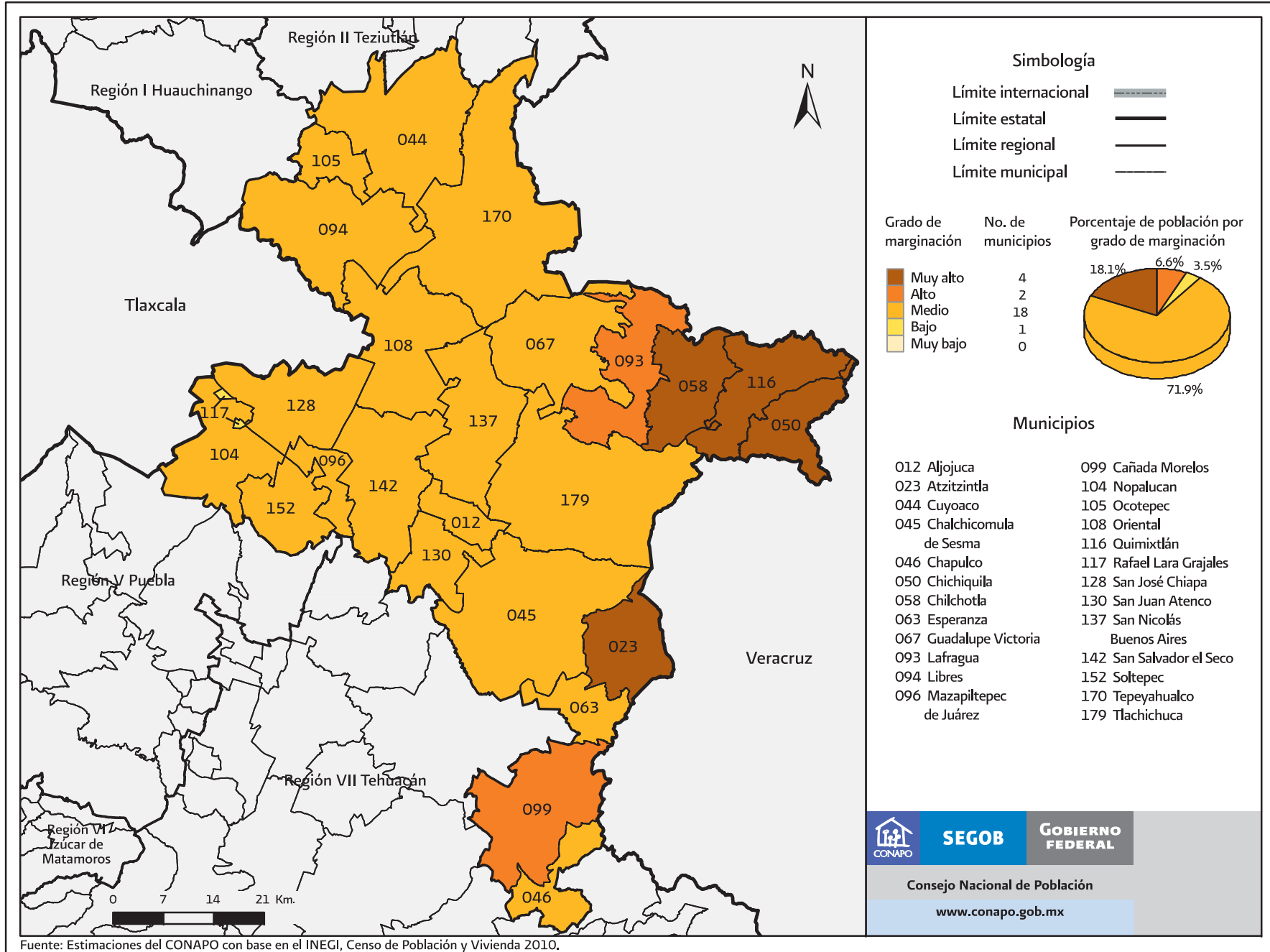


Fuente: Estimaciones del CONAPO con base en el INEGI, Censo de Población y Vivienda 2010.

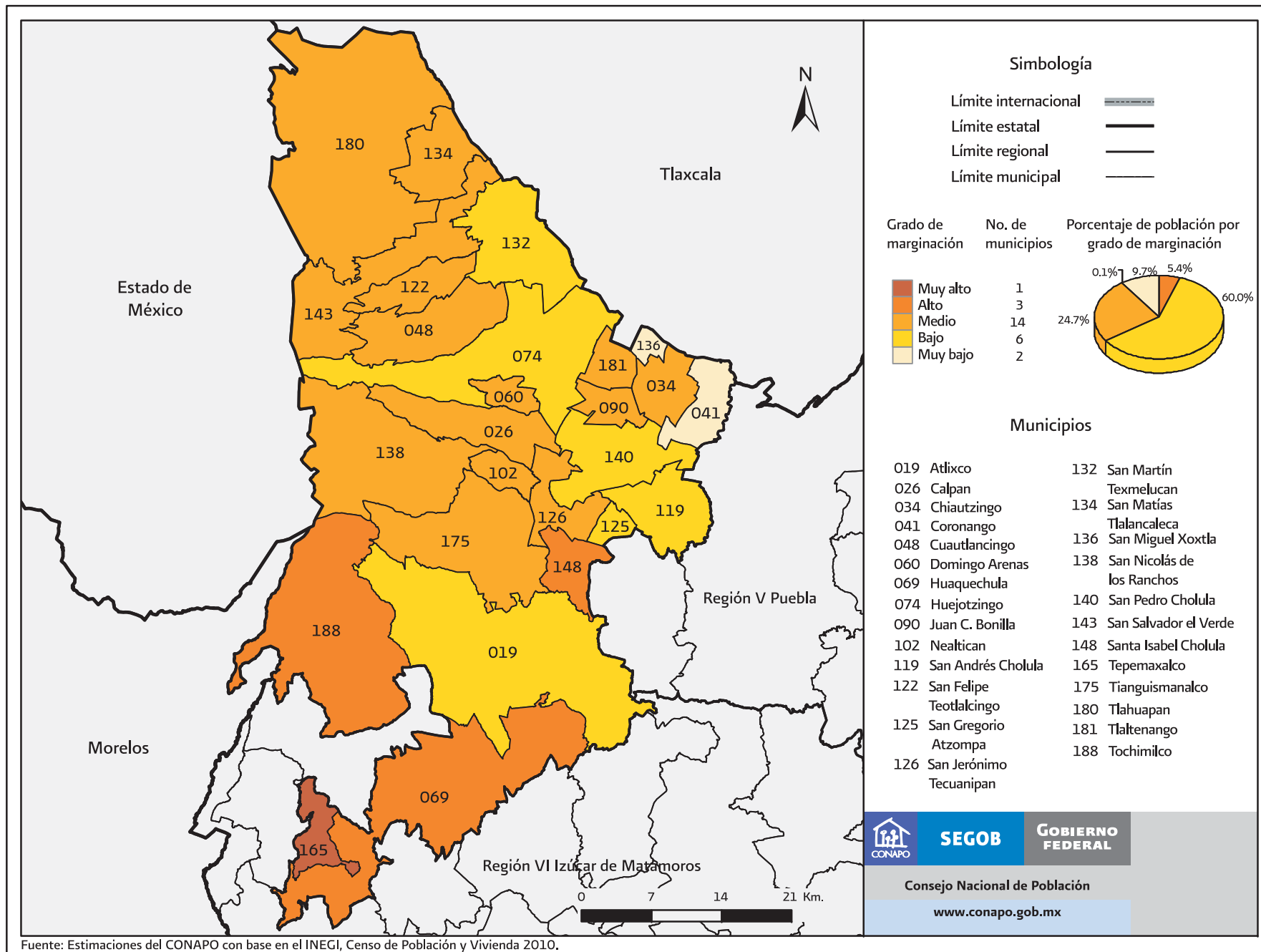
Mapa B.21.Z. Puebla. Región II Teziutlán: Grado de marginación por municipio, 2010



Mapa B.21.3. Puebla. Región III Ciudad Serdán: Grado de marginación por municipio, 2010

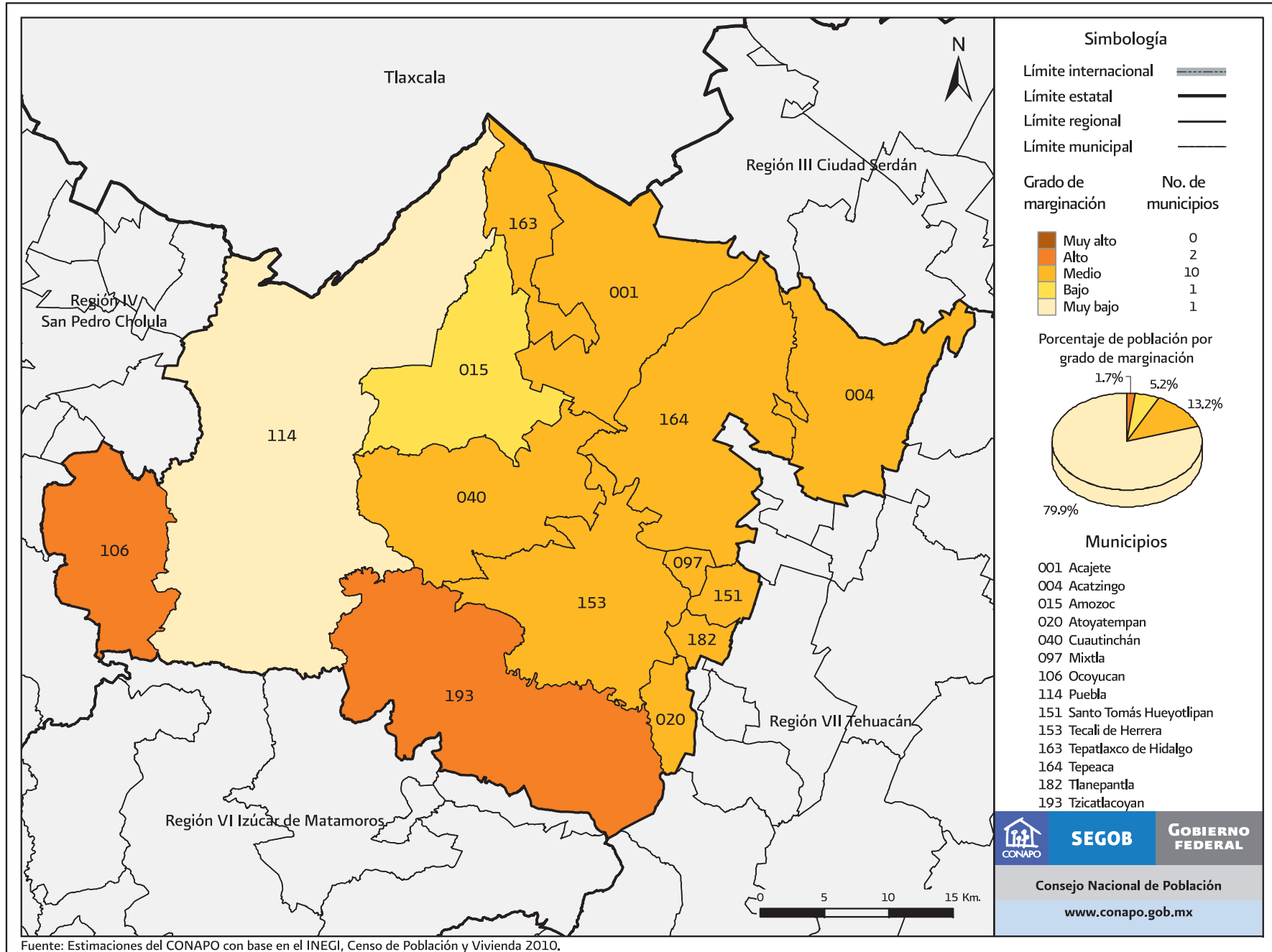


Mapa B.21.4. Puebla. Región IV San Pedro Cholula: Grado de marginación por municipio, 2010

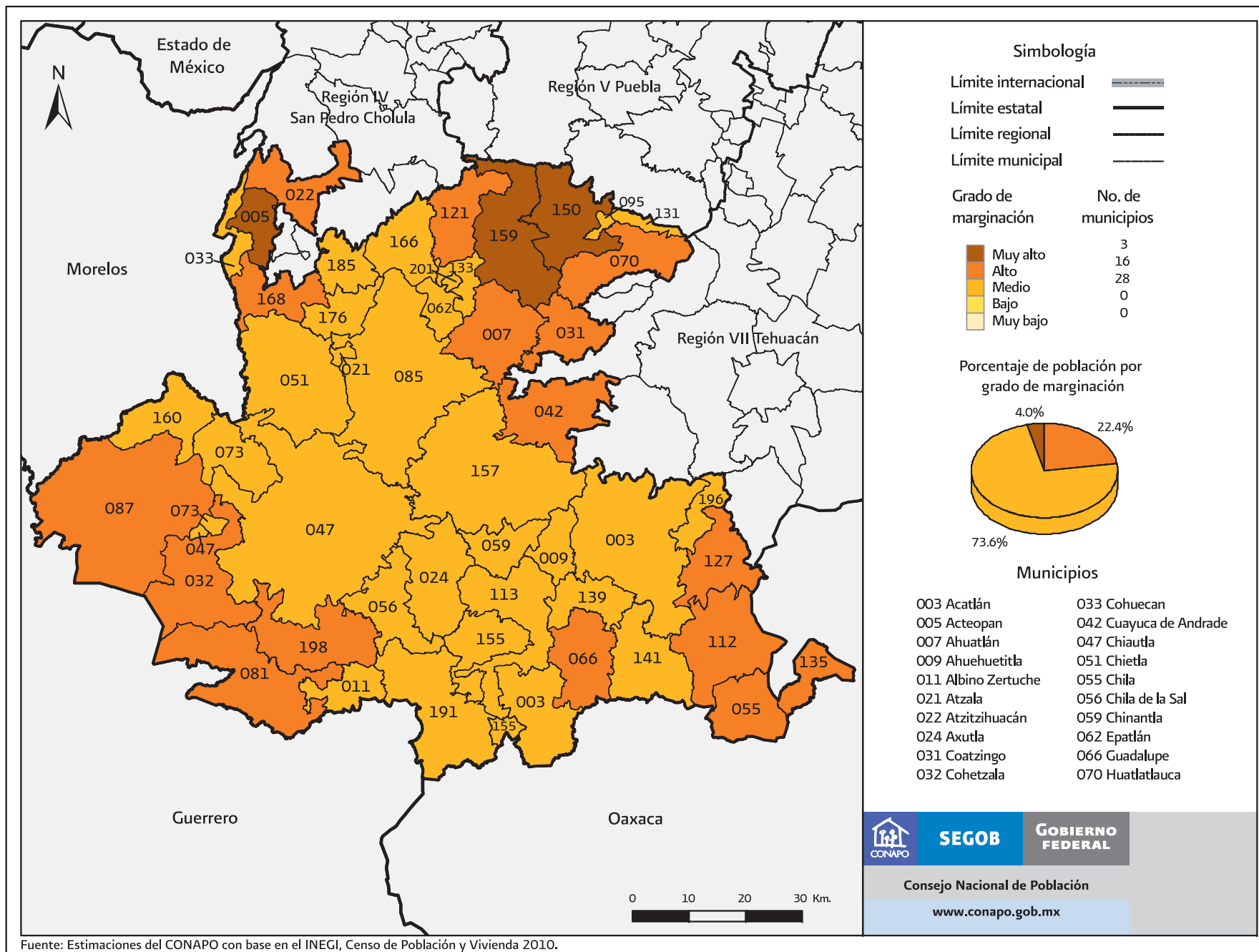


Fuente: Estimaciones del CONAPO con base en el INEGI, Censo de Población y Vivienda 2010.

Mapa B.21.5. Puebla. Región V Puebla: Grado de marginación por municipio, 2010



Mapa B.21.6. Puebla. Región VI Izúcar de Matamoros: Grado de marginación por municipio, 2010

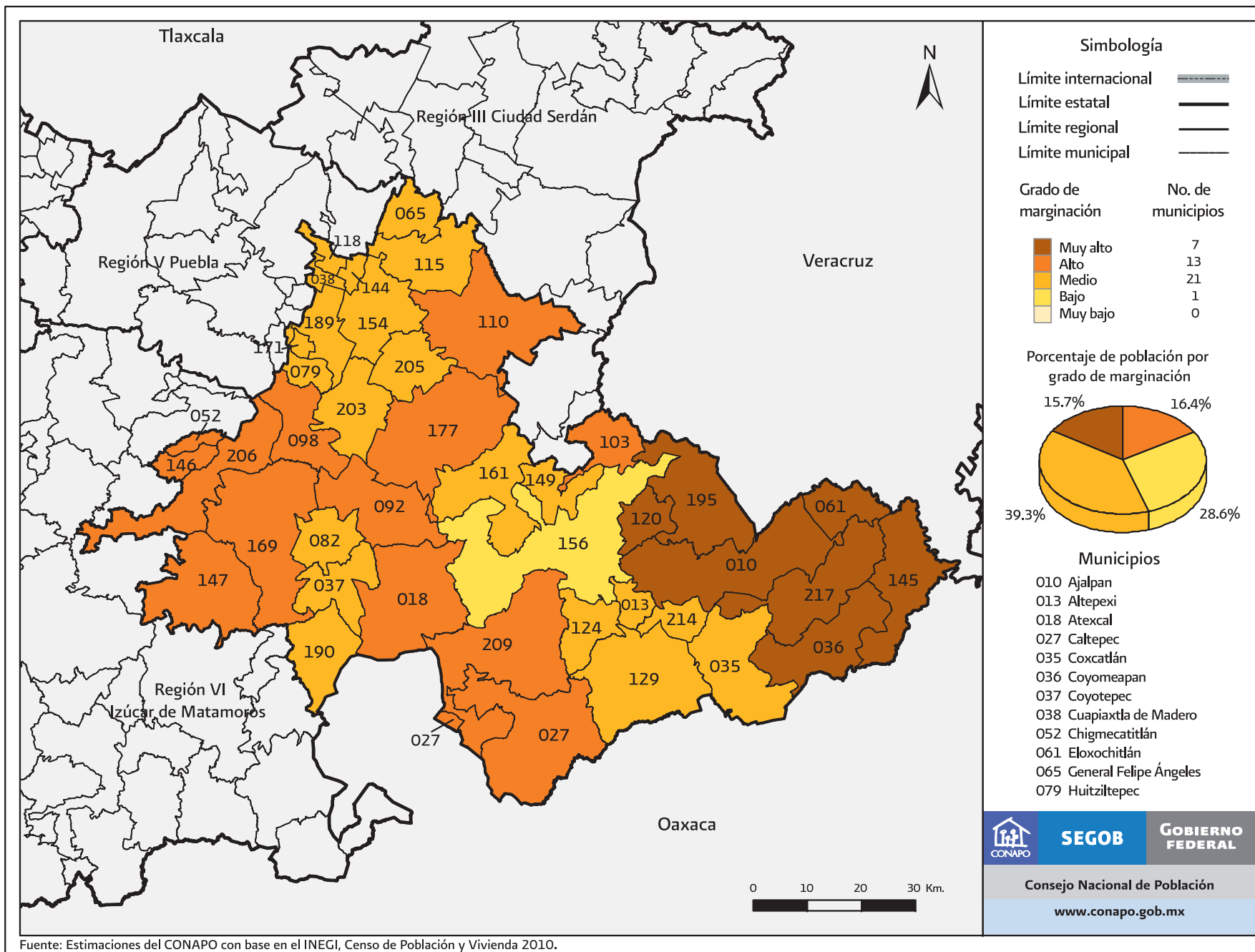


Mapa B.21.6. Puebla. Región VI Izúcar de Matamoros: Grado de marginación por municipio, 2010

Municipios
(Continuación)

073 Huehuetlán el Chico	150 Huehuetlán el Grande
081 Ixcamilpa de Guerrero	155 Tecamatlán
085 Izúcar de Matamoros	157 Tehuitzingo
087 Jolalpan	159 Teopantlán
095 La Magdalena Tlatlauquitepec	160 Teotlalco
112 Petlalcingo	166 Tepeojuma
113 Piaxtla	168 Tepexco
121 San Diego la Mesa Tochimiltzingo	176 Tilapa
127 San Jerónimo Xayacatlán	185 Tlapanalá
131 San Juan Atzompa	191 Tulcingo
133 San Martín Tottolepec	196 Xayacatlán de Bravo
135 San Miguel Ixítlán	198 Xicotlán
139 San Pablo Anicano	201 Xochiltepec
141 San Pedro Yeloixtlahuaca	

Mapa B.21.7. Puebla. Región VII Tehuacán: Grado de marginación por municipio, 2010



Fuente: Estimaciones del CONAPO con base en el INEGI, Censo de Población y Vivienda 2010.

Mapa B.21.7. Puebla. Región VII Tehuacán: Grado de marginación por municipio, 2010

Municipios
(Continuación)

082 Ixcaquixtla	144 San Salvador Huixcolotla	177 Tlacotepec de Benito Juárez
092 Juan N. Méndez	145 San Sebastián Tlacotepec	189 Tochtepec
098 Molcaxac	146 Santa Catarina Tlaltempan	190 Totoltepec de Guerrero
103 Nicolás Bravo	147 Santa Inés Ahuatempan	195 Vicente Guerrero
110 Palmar de Bravo	149 Santiago Miahuatlán	203 Xochitlán Todos Santos
115 Quecholac	154 Tecamachalco	205 Yehualtepec
118 Los Reyes de Juárez	156 Tehuacán	206 Zacapala
120 San Antonio Cañada	161 Tepanco de López	209 Zapotitlán
124 San Gabriel Chilac	169 Tepexi de Rodríguez	214 Zinacatepec
129 San José Miahuatlán	171 Tepeyahualco de Cuauhtémoc	217 Zoquitlán

Cuadro B.21. Puebla: Población total, indicadores socioeconómicos, índice y grado de marginación, lugar que ocupa en el contexto nacional y estatal por municipio, 2010

Clave de la entidad federativa	Clave del municipio	Municipio	Población total	% Población de 15 años o más analfabeta	% Población de 15 años o más sin primaria completa	% Ocupantes en viviendas sin drenaje ni excusado	% Ocupantes en viviendas sin energía eléctrica	% Ocupantes en viviendas sin agua entubada	% Viviendas con algún nivel de hacinamiento	% Ocupantes en viviendas con piso de tierra	% Población en localidades con menos de 5 000 habitantes	% Población ocupada con ingresos de hasta 2 salarios mínimos	Índice de marginación	Grado de marginación	Índice de marginación escala 0 a 100	Lugar que ocupa en el contexto estatal	Lugar que ocupa en el contexto nacional
		Puebla	5 779 829	10.44	25.13	3.09	1.67	12.40	44.59	9.86	38.50	52.45					
21	001	Acajete	60 353	13.20	32.69	4.69	1.93	11.71	61.37	4.54	30.84	51.09	-0.290	Medio	24.396	174	1 450
21	002	Acateno	8 916	14.94	37.77	7.22	4.48	31.32	50.73	27.12	100.00	75.57	0.708	Alto	35.678	62	588
21	003	Acatlán	33 865	12.03	30.00	5.96	1.37	24.56	43.14	6.76	51.85	55.90	-0.331	Medio	23.934	179	1 483
21	004	Acatzingo	52 078	10.99	30.57	5.20	1.49	6.47	62.26	7.19	23.54	60.00	-0.306	Medio	24.218	176	1 463
21	005	Acteopan	2 881	25.29	48.77	38.33	2.96	75.17	52.76	14.81	100.00	91.01	1.717	Muy alto	47.075	6	123
21	006	Ahuacatlán	14 754	36.87	52.41	1.55	2.57	11.51	61.71	16.94	100.00	70.15	1.083	Muy alto	39.907	25	353
21	007	Ahuatlán	3 403	21.90	49.04	28.46	3.04	37.72	48.37	4.16	100.00	72.01	0.907	Alto	37.925	44	463
21	008	Ahuazotepec	10 457	10.34	26.32	2.55	2.86	6.54	49.69	9.77	100.00	61.47	-0.184	Medio	25.593	163	1 359
21	009	Ahuehuetitla	2 008	18.17	44.50	11.87	0.71	13.51	40.04	5.51	100.00	61.34	0.174	Medio	29.636	125	1 041
21	010	Ajalpan	60 621	26.31	43.42	2.96	3.86	26.19	66.99	33.72	53.76	66.77	0.941	Muy alto	38.311	38	440
21	011	Albino Zertuche	1 770	13.62	42.62	7.84	2.72	7.11	45.09	11.24	100.00	79.03	0.314	Medio	31.220	107	918
21	012	Aljojuca	6 288	13.61	36.53	0.80	1.01	0.16	48.69	7.79	100.00	85.02	0.122	Medio	29.051	131	1 091
21	013	Altepexi	18 920	16.98	39.18	2.20	1.15	1.51	55.84	14.13	3.72	64.21	-0.165	Medio	25.804	161	1 339
21	014	Amixtlán	5 004	34.89	54.05	1.25	7.43	14.24	51.27	32.28	100.00	83.08	1.370	Muy alto	43.148	14	233
21	015	Amozoc	100 964	6.89	19.81	1.66	1.12	24.19	52.43	5.68	6.53	41.01	-0.865	Bajo	17.904	206	1 926
21	016	Aquixtla	7 848	17.81	39.90	6.70	3.20	11.42	47.28	17.79	100.00	83.34	0.538	Alto	33.747	81	727
21	017	Atempan	25 386	18.53	35.04	2.00	3.02	2.05	63.72	18.95	74.56	78.00	0.426	Alto	32.481	99	816
21	018	Atexcal	3 734	13.43	40.27	11.15	3.27	8.82	46.89	22.52	100.00	83.83	0.546	Alto	33.840	80	723
21	019	Atlixco	127 062	7.40	22.66	3.94	0.66	14.16	41.02	8.45	26.56	54.27	-0.768	Bajo	18.993	203	1 850
21	020	Atoyatempan	6 426	8.44	31.16	4.52	0.55	26.68	58.69	14.88	4.23	62.74	-0.230	Medio	25.070	169	1 394
21	021	Atzala	1 228	9.41	31.46	2.70	0.57	3.85	41.72	13.04	100.00	65.34	-0.212	Medio	25.277	168	1 381
21	022	Atzitzihuacán	11 684	16.62	40.00	7.68	0.70	3.06	54.93	14.89	100.00	85.05	0.492	Alto	33.229	90	765
21	023	Atzitzintla	8 408	19.66	46.71	2.46	2.21	2.50	68.44	22.64	100.00	91.60	0.956	Muy alto	38.478	36	423
21	024	Axutla	947	24.05	49.50	6.43	2.33	19.96	35.94	5.21	100.00	67.32	0.389	Medio	32.066	102	854
21	025	Ayotoxco de Guerrero	8 153	16.27	34.58	4.16	6.71	15.34	55.30	23.28	100.00	76.20	0.601	Alto	34.465	72	674

Continúa...

Cuadro B.21. Puebla: Población total, indicadores socioeconómicos, índice y grado de marginación, lugar que ocupa en el contexto nacional y estatal por municipio, 2010

Clave de la entidad federativa	Clave del municipio	Municipio	Población total	% Población de 15 años o más analfabeta	% Población de 15 años o más sin primaria completa	% Ocupantes en viviendas sin drenaje ni excusado	% Ocupantes en viviendas sin energía eléctrica	% Ocupantes en viviendas sin agua entubada	% Viviendas con algún nivel de hacinamiento	% Ocupantes en viviendas con piso de tierra	% Población en localidades con menos de 5 000 habitantes	% Población ocupada con ingresos de hasta 2 salarios mínimos	Índice de marginación	Grado de marginación	Índice de marginación escala 0 a 100	Lugar que ocupa en el contexto estatal	Lugar que ocupa en el contexto nacional
21	026	Calpan	13 730	17.27	39.78	2.82	1.46	5.06	50.41	20.93	47.84	77.04	0.208	Medio	30.028	120	1 004
21	027	Caltepec	4 177	15.99	47.37	9.07	7.89	16.87	42.35	6.13	100.00	91.76	0.645	Alto	34.957	65	646
21	028	Camocuautla	2 476	32.47	57.66	0.48	4.52	3.84	58.31	19.72	100.00	83.48	1.168	Muy alto	40.869	18	316
21	029	Caxhuacan	3 791	27.13	40.86	1.50	4.41	0.61	52.47	14.51	100.00	75.19	0.575	Alto	34.169	76	698
21	030	Coatepec	758	29.21	48.22	2.24	1.19	6.88	45.41	11.61	100.00	88.74	0.719	Alto	35.798	60	581
21	031	Coatzingo	2 964	21.84	51.61	13.45	2.31	3.33	36.14	10.87	100.00	76.59	0.496	Alto	33.281	89	762
21	032	Cohetzala	1 283	21.98	47.69	8.95	1.20	27.43	39.34	8.71	100.00	72.14	0.512	Alto	33.456	85	750
21	033	Cohuecan	4 763	8.54	27.56	13.56	1.84	6.08	56.09	18.85	100.00	80.84	0.276	Medio	30.792	109	947
21	034	Coronango	34 596	5.70	21.69	7.00	1.09	81.74	51.46	8.65	3.69	62.68	-0.169	Medio	25.766	162	1 342
21	035	Coxcatlán	19 639	14.31	28.72	2.10	1.40	20.30	50.08	30.83	67.92	69.29	0.211	Medio	30.057	119	1 001
21	036	Coyomeapan	14 205	36.77	53.83	3.11	7.85	37.53	64.79	23.06	100.00	92.04	1.741	Muy alto	47.340	5	115
21	037	Coyotepec	2 339	19.81	44.28	3.11	2.08	0.30	33.53	10.87	100.00	70.82	0.119	Medio	29.020	132	1 094
21	038	Cuapixtla de Madero	8 709	6.53	25.05	6.21	2.59	48.27	60.90	14.39	18.03	56.47	-0.129	Medio	26.219	157	1 306
21	039	Cuautempan	9 212	20.77	44.24	3.69	4.61	30.73	50.92	20.44	100.00	81.90	0.862	Alto	37.407	47	491
21	040	Cuautinchán	9 538	11.26	32.13	19.86	3.89	17.21	60.83	10.07	100.00	48.31	0.223	Medio	30.191	114	989
21	041	Cuautlancingo	79 153	3.44	11.09	0.97	0.71	9.96	35.85	2.92	16.29	35.43	-1.441	Muy bajo	11.394	216	2 297
21	042	Cuayuca de Andrade	3 062	19.38	42.80	17.46	5.38	49.12	39.19	17.33	100.00	71.33	0.818	Alto	36.911	51	515
21	043	Cuetzalan del Progreso	47 433	20.04	38.09	14.31	12.99	16.45	63.39	25.15	87.44	77.24	1.060	Muy alto	39.646	26	369
21	044	Cuyoaco	15 367	11.54	30.63	2.50	1.55	0.59	55.72	8.63	100.00	74.31	0.021	Medio	27.910	141	1 179
21	045	Chalchicomula de Sesma	43 882	12.33	30.71	1.96	0.68	0.93	50.65	8.27	45.71	65.84	-0.355	Medio	23.663	182	1 504
21	046	Chapulco	6 992	10.75	37.44	2.77	1.72	5.69	63.40	10.82	23.37	68.14	-0.096	Medio	26.585	154	1 274
21	047	Chiautla	19 037	16.42	32.98	6.66	1.08	18.66	41.54	11.50	45.79	59.92	-0.185	Medio	25.582	165	1 361
21	048	Chiautzingo	18 762	5.38	22.57	1.30	1.17	0.35	49.74	16.04	60.15	71.21	-0.420	Medio	22.928	187	1 558
21	049	Chiconcuautla	15 767	38.22	58.98	5.59	2.45	3.69	69.70	11.62	100.00	85.78	1.379	Muy alto	43.249	13	226
21	050	Chichiquila	24 148	27.66	55.42	0.73	1.58	16.22	71.70	9.15	100.00	71.76	0.992	Muy alto	38.884	33	408
21	051	Chietla	33 935	13.89	33.52	3.31	1.03	6.14	38.22	12.98	51.07	63.41	-0.322	Medio	24.032	177	1 475

Continúa...

Cuadro B.21. Puebla: Población total, indicadores socioeconómicos, índice y grado de marginación, lugar que ocupa en el contexto nacional y estatal por municipio, 2010

Clave de la entidad federativa	Clave del municipio	Municipio	Población total	% Población de 15 años o más analfabeta	% Población de 15 años o más sin primaria completa	% Ocupantes en viviendas sin drenaje ni excusado	% Ocupantes en viviendas sin energía eléctrica	% Ocupantes en viviendas sin agua entubada	% Viviendas con algún nivel de hacinamiento	% Ocupantes en viviendas con piso de tierra	% Población en localidades con menos de 5 000 habitantes	% Población ocupada con ingresos de hasta 2 salarios mínimos	Índice de marginación	Grado de marginación	Índice de marginación escala 0 a 100	Lugar que ocupa en el contexto estatal	Lugar que ocupa en el contexto nacional
21	052	Chigmecatitlán	1 227	21.92	51.94	8.09	0.57	1.07	43.37	10.06	100.00	77.02	0.479	Alto	33.086	93	775
21	053	Chignahuapan	57 909	12.84	30.86	3.93	1.92	7.24	51.59	10.75	66.14	65.75	-0.125	Medio	26.259	156	1 302
21	054	Chignautla	30 254	15.38	37.25	1.28	2.10	4.21	63.54	14.46	63.32	67.83	0.182	Medio	29.727	124	1 032
21	055	Chila	4 699	17.00	38.84	15.60	1.59	16.14	49.14	16.05	100.00	73.17	0.505	Alto	33.383	87	755
21	056	Chila de la Sal	1 237	19.06	54.85	6.31	0.33	12.56	39.94	2.72	100.00	75.00	0.368	Medio	31.830	103	874
21	057	Honey	7 463	23.08	43.80	6.30	5.07	22.08	56.42	10.14	100.00	80.68	0.805	Alto	36.764	54	525
21	058	Chilchotla	19 257	30.54	56.33	1.20	2.51	8.06	71.57	10.69	100.00	82.13	1.147	Muy alto	40.636	20	323
21	059	Chinantla	2 468	15.38	39.57	10.07	2.67	18.46	39.53	7.54	100.00	64.97	0.154	Medio	29.418	128	1 064
21	060	Domingo Arenas	6 946	8.51	34.93	5.07	2.39	13.19	56.64	10.76	15.58	65.10	-0.234	Medio	25.023	170	1 401
21	061	Eloxochitlán	12 575	34.57	56.03	2.39	6.16	41.09	71.18	24.95	100.00	88.05	1.779	Muy alto	47.773	3	101
21	062	Epatlán	4 594	14.18	39.45	4.68	1.25	5.23	40.56	9.71	100.00	70.11	0.037	Medio	28.092	137	1 159
21	063	Esperanza	13 785	12.12	30.36	1.31	1.19	3.79	55.47	5.54	43.18	78.08	-0.206	Medio	25.347	167	1 376
21	064	Francisco Z. Mena	16 270	14.18	35.12	1.02	4.04	45.39	43.36	21.16	100.00	67.67	0.433	Alto	32.568	97	809
21	065	General Felipe Ángeles	19 040	17.21	38.96	1.49	1.54	0.35	58.44	9.38	69.80	62.23	0.051	Medio	28.245	134	1 152
21	066	Guadalupe	6 276	24.15	49.18	7.77	1.71	15.83	43.75	7.09	100.00	81.96	0.623	Alto	34.708	67	660
21	067	Guadalupe Victoria	16 551	15.08	37.43	1.07	1.23	0.39	52.89	10.12	39.37	77.22	-0.065	Medio	26.933	150	1 254
21	068	Hermenegildo Galeana	7 718	34.56	53.48	0.84	5.72	14.28	59.01	9.18	100.00	86.81	1.158	Muy alto	40.755	19	321
21	069	Huaquechula	25 373	12.46	40.09	7.65	1.22	6.09	50.60	20.36	100.00	84.39	0.450	Alto	32.756	96	795
21	070	Huatlatlauca	6 643	29.53	49.53	22.90	2.75	2.69	54.29	4.31	100.00	80.73	0.912	Alto	37.983	42	460
21	071	Huachinango	97 753	11.92	27.38	1.65	1.33	14.18	50.37	19.17	35.00	57.23	-0.301	Medio	24.271	175	1 459
21	072	Huehuetla	15 689	36.36	56.95	14.43	11.47	34.90	64.28	15.44	100.00	84.07	1.776	Muy alto	47.743	4	103
21	073	Huehuetlán el Chico	8 679	18.46	36.84	7.56	2.91	4.94	42.30	9.64	100.00	69.68	0.163	Medio	29.519	126	1 051
21	074	Huejotzingo	63 457	5.16	17.90	2.19	0.89	6.41	48.95	8.12	34.11	50.35	-0.864	Bajo	17.904	205	1 925
21	075	Hueyapan	11 868	14.69	31.17	5.74	4.30	1.17	66.30	33.99	47.53	81.55	0.498	Alto	33.300	88	760
21	076	Hueytamalco	26 689	16.11	40.61	3.43	4.92	13.58	55.01	26.90	80.01	78.34	0.613	Alto	34.596	69	666
21	077	Hueytlalpan	5 734	35.32	55.71	3.42	12.47	28.83	58.60	16.76	100.00	85.59	1.555	Muy alto	45.241	9	166

Continúa...

Cuadro B.21. Puebla: Población total, indicadores socioeconómicos, índice y grado de marginación, lugar que ocupa en el contexto nacional y estatal por municipio, 2010

Clave de la entidad federativa	Clave del municipio	Municipio	Población total	% Población de 15 años o más analfabeta	% Población de 15 años o más sin primaria completa	% Ocupantes en viviendas sin drenaje ni excusado	% Ocupantes en viviendas sin energía eléctrica	% Ocupantes en viviendas sin agua entubada	% Viviendas con algún nivel de hacinamiento	% Ocupantes en viviendas con piso de tierra	% Población en localidades con menos de 5 000 habitantes	% Población ocupada con ingresos de hasta 2 salarios mínimos	Índice de marginación	Grado de marginación	Índice de marginación escala 0 a 100	Lugar que ocupa en el contexto estatal	Lugar que ocupa en el contexto nacional
21	078	Huitzilán de Serdán	13 982	32.15	57.38	20.42	10.71	27.32	66.74	9.11	100.00	84.07	1.645	Muy alto	46.257	7	139
21	079	Huitziltepec	5 306	4.71	24.42	4.68	1.42	17.53	51.11	8.10	100.00	53.13	-0.337	Medio	23.865	181	1 488
21	080	Atlequizayan	2 833	30.10	50.03	7.91	7.09	2.83	58.54	4.17	100.00	83.94	0.942	Muy alto	38.319	37	438
21	081	Ixcamilpa de Guerrero	3 695	25.37	46.54	22.44	2.07	31.86	44.70	9.44	100.00	80.40	0.914	Alto	38.001	41	457
21	082	Ixcaquixtla	8 093	10.68	26.76	3.13	1.14	16.72	47.14	13.16	100.00	68.46	-0.049	Medio	27.120	149	1 241
21	083	Ixtacamaxtitlán	25 326	19.63	40.63	3.42	3.14	12.35	54.99	25.78	100.00	89.61	0.814	Alto	36.873	52	520
21	084	Ixtepec	6 811	33.77	53.35	2.75	12.49	12.97	63.12	17.49	100.00	77.59	1.357	Muy alto	43.008	15	234
21	085	Izúcar de Matamoros	72 799	11.22	28.18	2.23	0.62	10.06	40.63	11.26	40.93	53.52	-0.576	Medio	21.167	193	1 680
21	086	Jalpan	12 547	17.60	41.10	4.31	5.12	40.11	58.14	15.81	100.00	81.50	0.864	Alto	37.441	46	488
21	087	Jolalpan	12 662	20.66	45.08	15.51	5.82	8.82	52.80	31.54	44.54	84.89	0.835	Alto	37.106	50	509
21	088	Jonotla	4 598	20.13	41.85	16.49	6.24	9.94	52.77	17.86	100.00	83.64	0.843	Alto	37.201	49	505
21	089	Jopala	12 997	31.07	51.79	3.26	3.25	21.28	57.36	23.14	100.00	79.97	1.178	Muy alto	40.982	17	311
21	090	Juan C. Bonilla	18 540	4.72	19.49	2.76	1.26	82.98	48.59	5.09	1.87	58.92	-0.380	Medio	23.379	184	1 524
21	091	Juan Galindo	10 213	9.62	21.83	1.20	0.25	2.80	35.92	12.30	19.68	56.94	-0.873	Bajo	17.804	207	1 934
21	092	Juan N. Méndez	5 223	21.20	46.25	10.03	2.46	16.62	54.53	10.90	100.00	82.46	0.755	Alto	36.199	57	553
21	093	Lafragua	7 767	16.75	45.06	1.10	1.57	7.97	54.65	12.62	100.00	89.54	0.563	Alto	34.039	79	711
21	094	Libres	31 532	9.43	25.79	3.21	1.64	2.39	54.56	8.82	50.73	63.05	-0.393	Medio	23.230	185	1 538
21	095	La Magdalena Tlatlauquitepec	484	13.51	26.15	4.76	1.26	1.67	56.67	6.63	100.00	75.00	0.012	Medio	27.813	142	1 184
21	096	Mazapiltepec de Juárez	2 633	7.93	28.68	1.71	1.26	1.71	54.26	3.35	100.00	71.01	-0.204	Medio	25.367	166	1 375
21	097	Mixtla	2 216	4.32	20.09	6.33	1.33	1.09	49.79	2.96	100.00	54.02	-0.584	Medio	21.074	195	1 689
21	098	Molcaxac	6 218	14.67	34.44	16.97	3.13	44.95	49.58	16.13	100.00	71.96	0.640	Alto	34.903	66	649
21	099	Cañada Morelos	18 954	17.63	41.91	18.41	1.86	11.13	56.53	9.91	100.00	80.14	0.648	Alto	34.991	64	642
21	100	Naupan	9 707	24.55	43.33	5.04	2.18	4.72	67.35	23.46	100.00	85.71	0.986	Muy alto	38.814	34	411
21	101	Nauzontla	3 598	13.84	41.15	4.82	4.91	6.96	52.02	10.79	100.00	79.95	0.398	Alto	32.173	100	847
21	102	Nealtican	12 011	8.34	31.93	1.88	0.83	0.53	55.25	14.67	4.11	68.58	-0.421	Medio	22.920	188	1 560

Continúa...

Cuadro B.21. Puebla: Población total, indicadores socioeconómicos, índice y grado de marginación, lugar que ocupa en el contexto nacional y estatal por municipio, 2010

Clave de la entidad federativa	Clave del municipio	Municipio	Población total	% Población de 15 años o más analfabeta	% Población de 15 años o más sin primaria completa	% Ocupantes en viviendas sin drenaje ni excusado	% Ocupantes en viviendas sin energía eléctrica	% Ocupantes en viviendas sin agua entubada	% Viviendas con algún nivel de hacinamiento	% Ocupantes en viviendas con piso de tierra	% Población en localidades con menos de 5 000 habitantes	% Población ocupada con ingresos de hasta 2 salarios mínimos	Índice de marginación	Grado de marginación	Índice de marginación escala 0 a 100	Lugar que ocupa en el contexto estatal	Lugar que ocupa en el contexto nacional
21	103	Nicolás Bravo	6 009	13.28	40.96	6.44	1.67	7.51	60.11	21.80	100.00	67.91	0.465	Alto	32.926	94	788
21	104	Nopalucan	27 292	11.29	30.87	3.71	1.40	1.66	60.65	5.21	28.87	55.19	-0.418	Medio	22.952	186	1 557
21	105	Ocoatepec	4 825	13.14	34.82	3.09	2.80	6.44	46.83	14.80	100.00	84.81	0.256	Medio	30.565	111	960
21	106	Ocoyucan	25 720	15.83	38.02	8.88	1.82	80.27	61.13	9.99	80.32	62.65	0.754	Alto	36.190	58	554
21	107	Olintla	11 641	40.16	62.15	9.90	8.23	44.11	65.53	11.82	100.00	83.66	1.847	Muy alto	48.545	2	88
21	108	Oriental	16 575	12.07	28.12	3.33	1.77	1.49	54.72	4.33	39.93	70.25	-0.337	Medio	23.866	180	1 487
21	109	Pahuatlán	20 618	24.01	44.16	6.03	6.26	9.87	58.32	25.66	100.00	82.92	1.005	Muy alto	39.025	31	399
21	110	Palmar de Bravo	42 887	19.36	42.42	4.50	2.49	3.58	63.87	11.03	59.47	78.59	0.426	Alto	32.487	98	813
21	111	Pantepec	18 435	25.66	44.29	2.24	4.07	50.11	47.74	20.79	100.00	76.51	0.984	Muy alto	38.789	35	413
21	112	Petlalcingo	9 382	22.43	44.05	9.08	1.86	7.08	45.71	13.62	100.00	75.83	0.514	Alto	33.481	84	748
21	113	Piactla	4 585	21.48	48.86	5.75	1.63	15.09	32.67	10.91	100.00	70.17	0.330	Medio	31.400	105	907
21	114	Puebla	1 539 819	3.50	10.73	0.84	0.38	5.42	29.15	2.45	3.02	30.70	-1.676	Muy bajo	8.735	217	2 380
21	115	Quecholac	47 281	19.14	43.83	2.93	1.76	3.08	61.77	10.94	41.99	70.39	0.229	Medio	30.265	113	987
21	116	Quimixtlán	21 275	26.02	54.30	1.03	1.41	30.74	67.62	9.74	100.00	80.74	1.089	Muy alto	39.975	24	348
21	117	Rafael Lara Grajales	14 052	7.68	23.23	0.36	0.34	0.08	48.26	4.34	28.45	51.43	-0.879	Bajo	17.736	208	1 941
21	118	Los Reyes de Juárez	25 553	8.04	28.40	4.55	1.25	2.67	60.47	8.66	34.71	67.16	-0.326	Medio	23.993	178	1 479
21	119	San Andrés Cholula	100 439	3.70	12.65	1.50	0.33	55.92	29.30	3.64	5.93	44.08	-1.118	Bajo	15.037	212	2 112
21	120	San Antonio Cañada	5 110	27.05	51.72	8.10	4.26	23.90	69.76	12.88	100.00	71.19	1.131	Muy alto	40.448	22	330
21	121	San Diego la Mesa Tochimiltzingo	1 132	24.19	53.47	14.06	1.24	33.86	51.44	9.69	100.00	74.02	0.928	Alto	38.161	39	446
21	122	San Felipe Teotlalcingo	9 426	4.23	22.46	1.12	1.41	1.36	49.61	11.68	34.59	65.80	-0.647	Medio	20.357	197	1 739
21	123	San Felipe Tepatlán	4 120	34.03	54.71	1.66	12.13	10.56	58.27	19.34	100.00	88.53	1.414	Muy alto	43.652	12	210
21	124	San Gabriel Chilac	14 454	20.61	40.07	4.21	1.59	2.49	57.99	40.55	15.95	66.40	0.390	Medio	32.079	101	851
21	125	San Gregorio Atzompa	8 170	3.46	17.96	1.30	0.62	28.18	34.15	4.95	100.00	38.10	-0.835	Bajo	18.236	204	1 902
21	126	San Jerónimo Tecuanipan	5 826	6.73	26.58	12.57	1.56	28.91	60.99	10.53	100.00	76.82	0.290	Medio	30.950	108	937
21	127	San Jerónimo Xayacatlán	3 777	18.56	44.11	11.13	3.38	19.85	40.38	9.74	100.00	81.03	0.516	Alto	33.501	83	745

Continúa...

Cuadro B.21. Puebla: Población total, indicadores socioeconómicos, índice y grado de marginación, lugar que ocupa en el contexto nacional y estatal por municipio, 2010

Clave de la entidad federativa	Clave del municipio	Municipio	Población total	% Población de 15 años o más analfabeta	% Población de 15 años o más sin primaria completa	% Ocupantes en viviendas sin drenaje ni excusado	% Ocupantes en viviendas sin energía eléctrica	% Ocupantes en viviendas sin agua entubada	% Viviendas con algún nivel de hacinamiento	% Ocupantes en viviendas con piso de tierra	% Población en localidades con menos de 5 000 habitantes	% Población ocupada con ingresos de hasta 2 salarios mínimos	Índice de marginación	Grado de marginación	Índice de marginación escala 0 a 100	Lugar que ocupa en el contexto estatal	Lugar que ocupa en el contexto nacional
21	128	San José Chiapa	8 087	11.70	33.09	7.56	1.35	0.73	53.71	3.66	100.00	61.34	-0.101	Medio	26.529	155	1 277
21	129	San José Miahuatlán	12 699	20.03	43.81	1.49	0.99	1.85	50.68	12.96	36.88	82.26	0.186	Medio	29.771	123	1 027
21	130	San Juan Atenco	3 416	12.02	37.64	0.85	1.41	0.76	45.61	7.68	100.00	81.79	0.048	Medio	28.217	135	1 153
21	131	San Juan Atzompa	872	9.56	24.73	8.52	0.11	3.68	63.11	0.57	100.00	83.81	0.034	Medio	28.059	139	1 163
21	132	San Martín Texmelucan	141 112	4.51	14.97	0.77	0.43	2.03	40.44	7.03	11.54	44.87	-1.244	Bajo	13.619	214	2 191
21	133	San Martín Totoltepec	651	14.52	40.55	2.96	1.55	0.00	38.51	10.80	100.00	69.90	-0.004	Medio	27.633	144	1 201
21	134	San Matías Tlalancaleca	19 310	7.46	23.43	1.25	0.45	1.69	46.34	10.63	42.64	59.73	-0.665	Medio	20.163	200	1 757
21	135	San Miguel Ixitlán	586	12.78	50.11	11.26	7.51	3.25	39.42	18.43	100.00	82.98	0.574	Alto	34.153	78	700
21	136	San Miguel Xoxtla	11 598	3.33	14.48	0.73	0.39	1.85	42.94	3.42	2.84	41.50	-1.359	Muy bajo	12.313	215	2 265
21	137	San Nicolás Buenos Aires	9 185	18.28	42.09	3.00	1.57	0.52	56.63	4.60	100.00	71.97	0.271	Medio	30.732	110	951
21	138	San Nicolás de los Ranchos	10 777	12.10	32.11	1.97	1.08	3.23	60.34	13.22	47.25	75.19	-0.032	Medio	27.314	147	1 229
21	139	San Pablo Anicano	3 554	14.49	36.17	5.96	2.23	16.70	47.12	10.03	100.00	59.95	0.099	Medio	28.791	133	1 113
21	140	San Pedro Cholula	120 459	4.10	14.14	2.84	0.51	31.00	34.26	4.22	6.63	38.38	-1.230	Bajo	13.774	213	2 185
21	141	San Pedro Yeloixtlahuaca	3 395	15.08	38.80	3.98	1.69	8.08	42.94	7.66	100.00	63.29	0.006	Medio	27.738	143	1 192
21	142	San Salvador el Seco	27 622	14.89	34.28	1.01	0.73	1.43	55.90	9.71	17.50	65.95	-0.285	Medio	24.455	172	1 441
21	143	San Salvador el Verde	28 419	5.04	17.67	1.56	0.89	1.57	52.65	9.59	69.93	55.96	-0.646	Medio	20.369	196	1 737
21	144	San Salvador Huixcolotla	13 541	7.63	26.60	5.65	0.69	25.16	51.31	8.70	10.29	41.84	-0.660	Medio	20.218	199	1 751
21	145	San Sebastián Tlacotepec	13 534	25.30	50.66	2.60	10.57	36.42	65.90	17.27	100.00	88.84	1.416	Muy alto	43.668	11	209
21	146	Santa Catarina Tlaltempan	874	33.94	58.28	5.84	1.14	0.69	33.79	10.87	100.00	77.64	0.694	Alto	35.511	63	601
21	147	Santa Inés Ahuatempan	5 944	21.98	42.60	15.60	3.20	31.82	42.84	13.75	100.00	77.72	0.741	Alto	36.050	59	565
21	148	Santa Isabel Cholula	8 040	9.73	36.72	6.19	0.58	72.50	59.44	7.06	100.00	68.93	0.585	Alto	34.283	73	690
21	149	Santiago Miahuatlán	21 993	11.54	32.40	2.27	4.37	28.89	59.39	23.57	36.76	61.45	0.158	Medio	29.460	127	1 058
21	150	Huehuetlán el Grande	7 060	23.96	46.31	21.18	1.91	18.10	51.94	18.29	100.00	83.68	1.002	Muy alto	38.997	32	402
21	151	Santo Tomás Hueyotlipan	8 016	5.63	20.26	3.72	0.73	5.93	49.63	9.16	35.43	64.29	-0.648	Medio	20.348	198	1 742
21	152	Soltepec	11 706	10.38	38.71	3.58	2.82	1.58	53.92	7.49	44.07	67.94	-0.163	Medio	25.830	160	1 337
21	153	Tecali de Herrera	20 267	5.70	22.93	9.15	1.14	5.16	53.27	7.52	74.56	52.79	-0.472	Medio	22.343	190	1 598

Continúa...

Cuadro B.21. Puebla: Población total, indicadores socioeconómicos, índice y grado de marginación, lugar que ocupa en el contexto nacional y estatal por municipio, 2010

Clave de la entidad federativa	Clave del municipio	Municipio	Población total	% Población de 15 años o más analfabeta	% Población de 15 años o más sin primaria completa	% Ocupantes en viviendas sin drenaje ni excusado	% Ocupantes en viviendas sin energía eléctrica	% Ocupantes en viviendas sin agua entubada	% Viviendas con algún nivel de hacinamiento	% Ocupantes en viviendas con piso de tierra	% Población en localidades con menos de 5 000 habitantes	% Población ocupada con ingresos de hasta 2 salarios mínimos	Índice de marginación	Grado de marginación	Índice de marginación escala 0 a 100	Lugar que ocupa en el contexto estatal	Lugar que ocupa en el contexto nacional
21	154	Tecamachalco	71 571	8.12	25.68	2.81	0.91	11.18	54.92	7.06	34.42	50.39	-0.584	Medio	21.077	194	1 688
21	155	Tecomatlán	5 420	15.27	35.48	7.89	1.29	26.48	35.23	9.73	100.00	56.20	-0.015	Medio	27.502	145	1 211
21	156	Tehuacán	274 906	7.38	20.92	0.57	1.10	6.63	43.65	9.95	6.17	52.50	-0.924	Bajo	17.237	210	1 972
21	157	Tehuiztzingo	11 328	19.15	43.16	10.52	2.10	37.03	40.26	12.15	51.84	57.75	0.211	Medio	30.062	117	999
21	158	Tenampulco	6 772	16.66	35.97	2.86	7.17	67.47	41.64	27.01	100.00	79.31	0.902	Alto	37.861	45	467
21	159	Teopantlán	4 024	38.71	62.71	9.45	2.97	5.70	46.26	17.57	100.00	82.20	1.254	Muy alto	41.845	16	281
21	160	Teotlalco	3 121	14.43	37.27	7.64	2.93	20.36	39.65	11.61	100.00	72.74	0.222	Medio	30.180	116	991
21	161	Tepanco de López	19 002	11.15	33.69	2.46	2.68	25.09	49.78	18.13	70.57	69.70	0.137	Medio	29.222	130	1 078
21	162	Tepango de Rodríguez	4 244	37.35	53.51	4.13	4.38	7.33	56.47	15.51	100.00	78.94	1.144	Muy alto	40.603	21	324
21	163	Tepatlatxco de Hidalgo	16 275	11.14	30.44	2.32	1.56	18.56	56.32	8.58	1.17	41.91	-0.572	Medio	21.213	192	1 674
21	164	Tepeaca	74 708	7.40	22.82	8.64	1.02	3.91	53.81	5.06	41.04	61.23	-0.536	Medio	21.621	191	1 646
21	165	Tepemaxalco	1 141	24.41	53.69	28.47	2.54	0.18	57.63	5.70	100.00	85.90	1.020	Muy alto	39.196	29	389
21	166	Tepeojuma	8 056	18.32	44.10	3.55	1.32	3.13	41.01	13.34	100.00	69.66	0.211	Medio	30.059	118	1 000
21	167	Tepetzintla	10 240	36.46	51.94	4.11	3.87	43.47	61.85	14.43	100.00	82.03	1.435	Muy alto	43.887	10	204
21	168	Tepexco	6 580	19.09	45.65	19.86	1.54	28.53	57.49	20.86	100.00	69.35	0.912	Alto	37.982	43	461
21	169	Tepexi de Rodríguez	20 478	13.30	34.31	12.94	2.36	35.91	52.48	19.51	100.00	68.65	0.534	Alto	33.710	82	730
21	170	Tepeyahualco	16 390	14.61	36.97	4.42	3.04	2.76	54.91	6.56	100.00	75.85	0.222	Medio	30.185	115	990
21	171	Tepeyahualco de Cuauhtémoc	3 365	5.09	21.64	3.66	0.95	1.10	53.21	5.77	100.00	60.79	-0.438	Medio	22.728	189	1 576
21	172	Tetela de Ocampo	25 793	17.61	38.88	3.96	6.38	17.02	50.00	22.77	100.00	75.40	0.614	Alto	34.613	68	664
21	173	Teteles de Avila Castillo	5 689	6.42	17.44	0.46	1.43	0.67	41.12	6.61	100.00	56.93	-0.682	Medio	19.971	201	1 774
21	174	Teziutlán	92 246	6.84	19.25	0.62	0.75	2.02	43.81	5.19	30.74	52.99	-0.952	Bajo	16.914	211	1 995
21	175	Tianguismanalco	9 807	10.25	31.80	3.71	0.85	1.92	60.66	16.96	47.11	69.43	-0.074	Medio	26.841	152	1 263
21	176	Tilapa	8 401	11.42	35.32	4.74	1.34	2.66	43.42	13.02	100.00	62.12	-0.095	Medio	26.600	153	1 273
21	177	Tlacoatepec de Benito Juárez	48 268	18.09	42.47	6.08	2.29	5.82	60.86	23.97	47.35	73.87	0.461	Alto	32.880	95	791
21	178	Tlacuilotepec	17 115	21.02	44.87	2.65	4.02	30.17	56.37	26.42	100.00	84.54	1.019	Muy alto	39.188	30	391

Continúa...

Cuadro B.21. Puebla: Población total, indicadores socioeconómicos, índice y grado de marginación, lugar que ocupa en el contexto nacional y estatal por municipio, 2010

Clave de la entidad federativa	Clave del municipio	Municipio	Población total	% Población de 15 años o más analfabeta	% Población de 15 años o más sin primaria completa	% Ocupantes en viviendas sin drenaje ni excusado	% Ocupantes en viviendas sin energía eléctrica	% Ocupantes en viviendas sin agua entubada	% Viviendas con algún nivel de hacinamiento	% Ocupantes en viviendas con piso de tierra	% Población en localidades con menos de 5 000 habitantes	% Población ocupada con ingresos de hasta 2 salarios mínimos	Índice de marginación	Grado de marginación	Índice de marginación escala 0 a 100	Lugar que ocupa en el contexto estatal	Lugar que ocupa en el contexto nacional
21	179	Tlachichuca	28 568	15.08	36.01	2.96	2.15	1.24	59.00	7.70	73.49	82.28	0.193	Medio	29.853	121	1 016
21	180	Tlahuapan	36 518	8.59	23.23	2.01	0.98	0.67	54.96	15.05	76.96	63.99	-0.287	Medio	24.424	173	1 447
21	181	Tlaltenango	6 269	5.95	25.85	3.10	1.71	13.76	51.66	6.10	4.37	56.72	-0.701	Medio	19.752	202	1 792
21	182	Tlanepantla	4 833	6.08	21.16	2.24	1.45	6.71	62.05	14.53	100.00	73.79	-0.041	Medio	27.204	148	1 237
21	183	Tlaola	19 826	29.99	53.08	2.67	1.73	16.17	63.91	12.57	100.00	79.17	1.043	Muy alto	39.462	28	378
21	184	Tlapacoya	6 406	25.89	50.59	1.94	0.58	12.96	57.54	8.34	100.00	81.70	0.760	Alto	36.264	56	548
21	185	Tlapanalá	8 404	11.01	41.54	7.49	0.91	12.98	44.85	15.12	100.00	68.52	0.191	Medio	29.834	122	1 023
21	186	Tlatlauquitepec	51 495	13.56	30.08	2.95	2.67	10.43	50.73	16.43	82.43	67.14	0.045	Medio	28.186	136	1 154
21	187	Tlaxco	5 415	18.92	45.07	2.51	8.11	35.44	53.05	28.78	100.00	88.83	1.129	Muy alto	40.428	23	332
21	188	Tochimilco	17 028	12.18	36.58	9.54	1.88	3.73	54.79	21.91	100.00	87.14	0.508	Alto	33.410	86	753
21	189	Tochtepec	19 701	8.62	28.24	8.27	1.26	7.06	56.26	9.40	41.03	57.60	-0.356	Medio	23.652	183	1 506
21	190	Totoltepec de Guerrero	1 155	8.00	32.79	10.13	4.85	7.03	35.99	10.51	100.00	82.40	0.030	Medio	28.010	140	1 169
21	191	Tulcingo	9 245	21.99	47.23	8.80	1.70	24.23	41.83	8.59	43.22	56.39	0.138	Medio	29.227	129	1 077
21	192	Tuzamapan de Galeana	5 983	15.54	36.62	2.17	6.64	3.28	57.36	18.52	100.00	77.01	0.482	Alto	33.118	92	773
21	193	Tzicatlacoyan	6 242	12.82	38.51	33.60	1.87	20.81	55.62	14.60	100.00	73.36	0.715	Alto	35.755	61	584
21	194	Venustiano Carranza	27 890	14.90	31.92	1.80	1.96	29.91	48.79	16.40	33.61	49.21	-0.185	Medio	25.587	164	1 360
21	195	Vicente Guerrero	24 217	35.20	54.89	3.10	3.75	46.16	67.08	16.66	100.00	88.06	1.613	Muy alto	45.895	8	153
21	196	Xayacatlán de Bravo	1 649	20.12	39.73	8.46	1.05	8.22	34.11	6.74	100.00	63.51	0.035	Medio	28.069	138	1 161
21	197	Xicotepec	75 601	12.52	29.36	1.63	1.73	18.81	55.37	13.24	35.74	64.17	-0.160	Medio	25.868	159	1 334
21	198	Xicotlán	1 241	18.09	41.84	7.67	1.53	39.42	46.00	3.16	100.00	86.96	0.583	Alto	34.256	74	691
21	199	Xiutetelco	37 910	20.65	40.04	1.98	1.89	6.68	63.78	15.45	78.24	83.22	0.575	Alto	34.168	77	699
21	200	Xochiapulco	3 911	12.23	40.39	3.94	8.47	13.56	47.61	33.45	100.00	71.08	0.610	Alto	34.563	70	668
21	201	Xochiltepec	3 187	15.45	49.13	2.34	0.39	0.32	50.55	14.55	100.00	71.17	0.328	Medio	31.378	106	910
21	202	Xochitlán de Vicente Suárez	12 249	25.32	44.55	9.67	9.08	20.57	62.73	8.33	100.00	84.16	1.059	Muy alto	39.636	27	370
21	203	Xochitlán Todos Santos	6 049	18.97	42.79	13.29	1.86	7.53	55.22	18.90	15.74	80.63	0.365	Medio	31.802	104	877
21	204	Yaonáhuac	7 514	10.52	21.95	1.71	2.93	1.64	58.69	14.34	100.00	71.94	-0.016	Medio	27.496	146	1 212

Continúa...

Cuadro B.21. Puebla: Población total, indicadores socioeconómicos, índice y grado de marginación, lugar que ocupa en el contexto nacional y estatal por municipio, 2010

Clave de la entidad federativa	Clave del municipio	Municipio	Población total	% Población de 15 años o más analfabeta	% Población de 15 años o más sin primaria completa	% Ocupantes en viviendas sin drenaje ni excusado	% Ocupantes en viviendas sin energía eléctrica	% Ocupantes en viviendas sin agua entubada	% Viviendas con algún nivel de hacinamiento	% Ocupantes en viviendas con piso de tierra	% Población en localidades con menos de 5 000 habitantes	% Población ocupada con ingresos de hasta 2 salarios mínimos	Índice de marginación	Grado de marginación	Índice de marginación escala 0 a 100	Lugar que ocupa en el contexto estatal	Lugar que ocupa en el contexto nacional
21	205	Yehualtepec	22 976	11.53	35.83	3.86	1.29	13.34	57.99	10.42	43.58	56.87	-0.148	Medio	26.004	158	1 320
21	206	Zacapala	4 224	18.78	47.40	15.87	1.78	27.79	43.62	19.20	100.00	81.08	0.806	Alto	36.775	53	524
21	207	Zacapoaxtla	53 295	14.87	32.41	4.54	3.54	10.65	55.13	16.53	84.27	70.22	0.237	Medio	30.355	112	976
21	208	Zacatlán	76 296	12.41	26.87	2.71	2.04	6.72	48.75	17.12	55.78	62.11	-0.241	Medio	24.949	171	1 407
21	209	Zapotitlán	8 220	13.85	38.62	10.78	4.06	19.77	50.41	25.93	100.00	73.49	0.608	Alto	34.538	71	669
21	210	Zapotitlán de Méndez	5 608	19.87	38.45	1.82	3.89	6.30	54.64	15.90	100.00	76.43	0.484	Alto	33.146	91	770
21	211	Zaragoza	15 444	7.29	19.03	0.61	2.06	0.59	43.47	5.50	30.44	55.11	-0.911	Bajo	17.376	209	1 961
21	212	Zautla	19 438	19.13	36.51	4.33	4.63	6.49	62.16	32.87	100.00	74.19	0.772	Alto	36.396	55	541
21	213	Zihuateutla	12 530	20.34	43.51	3.20	5.95	34.12	57.35	17.97	100.00	80.14	0.922	Alto	38.086	40	454
21	214	Zinacatepec	15 690	17.56	39.44	1.37	0.70	0.31	53.74	15.87	0.62	77.06	-0.070	Medio	26.885	151	1 260
21	215	Zongozotla	4 599	27.23	42.16	0.89	2.27	0.92	42.87	20.39	100.00	83.40	0.580	Alto	34.230	75	692
21	216	Zoquiapan	2 639	27.18	50.61	8.41	9.11	2.69	50.49	6.64	100.00	82.79	0.856	Alto	37.348	48	494
21	217	Zoquitlán	20 529	42.16	59.05	2.67	6.32	52.05	60.83	36.21	100.00	86.57	2.057	Muy alto	50.918	1	51

Fuente: Estimaciones del CONAPO con base en el INEGI, Censo de Población y Vivienda 2010.