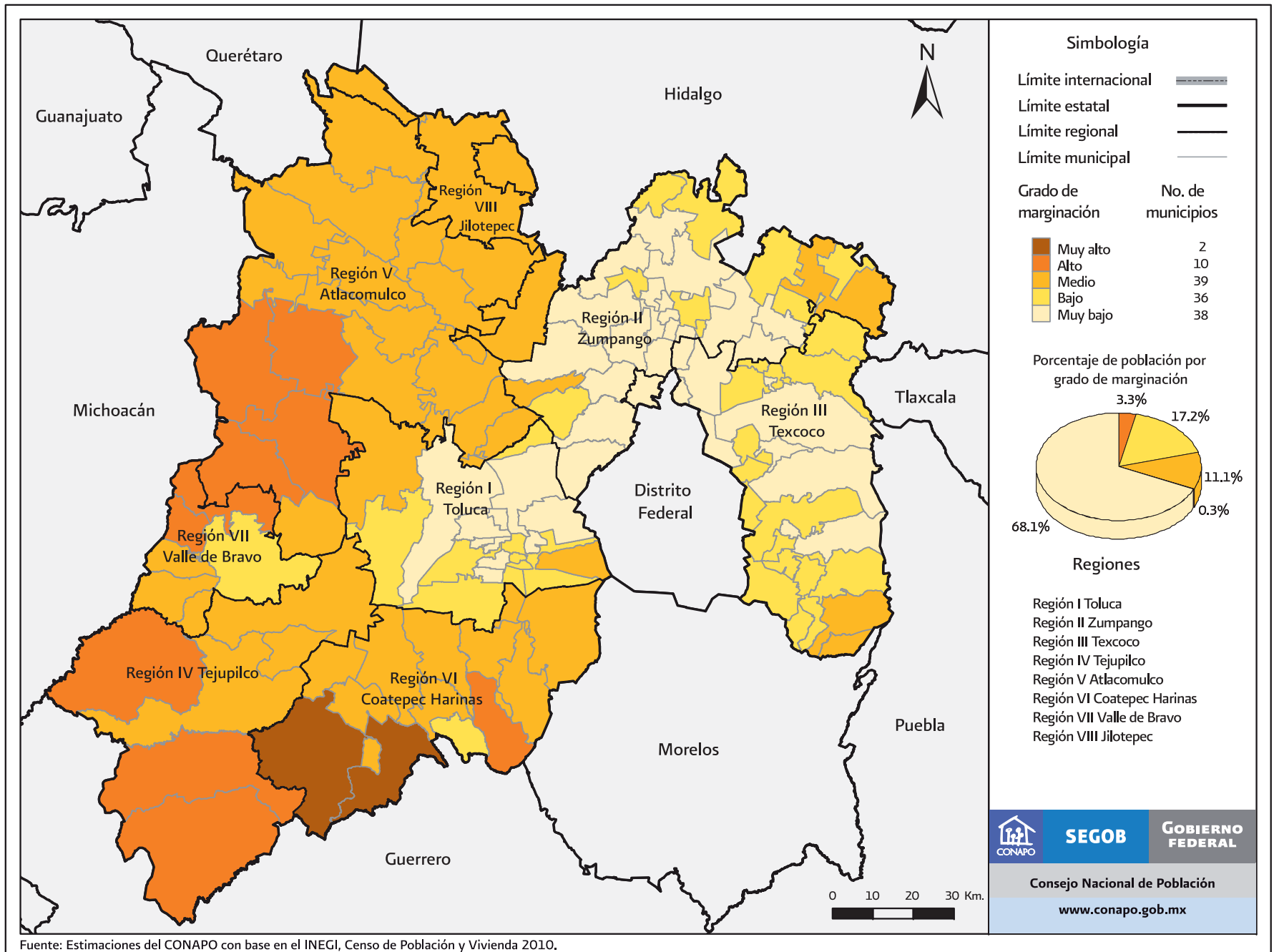
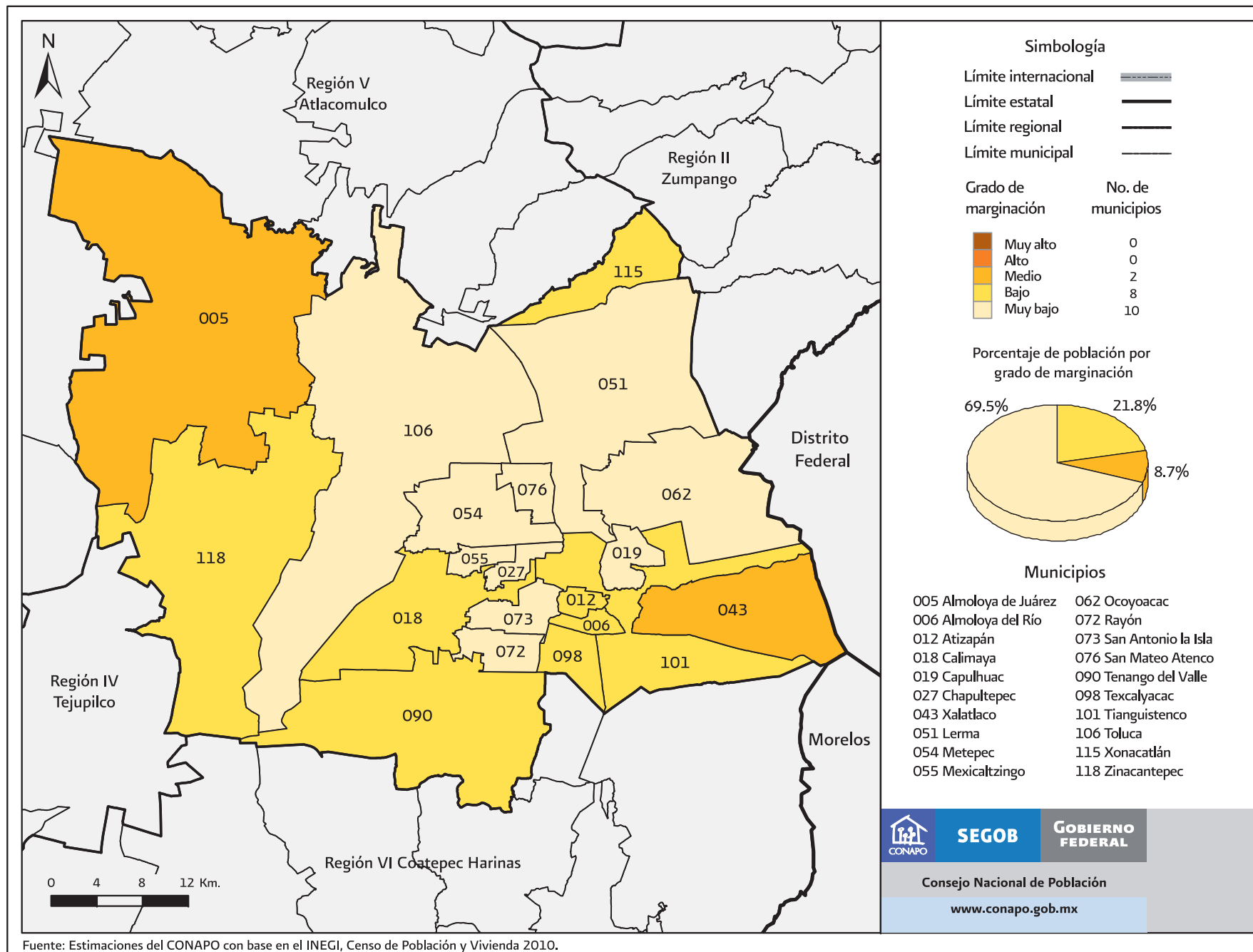


Mapa B.15. Estado de México: Grado de marginación por municipio, 2010



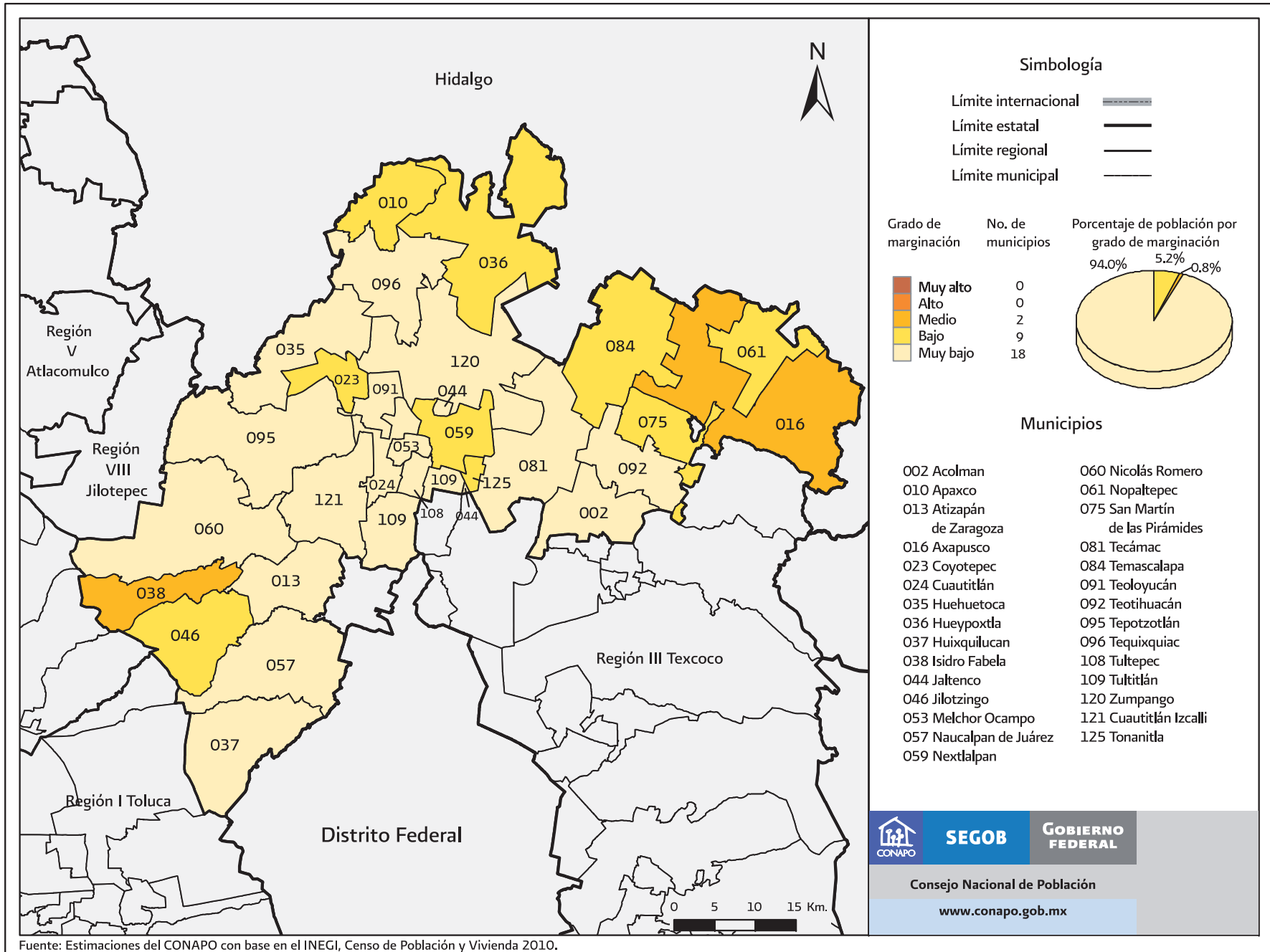
Fuente: Estimaciones del CONAPO con base en el INEGI, Censo de Población y Vivienda 2010.

Mapa B.15.1. Estado de México. Región I Toluca: Grado de marginación por municipio, 2010

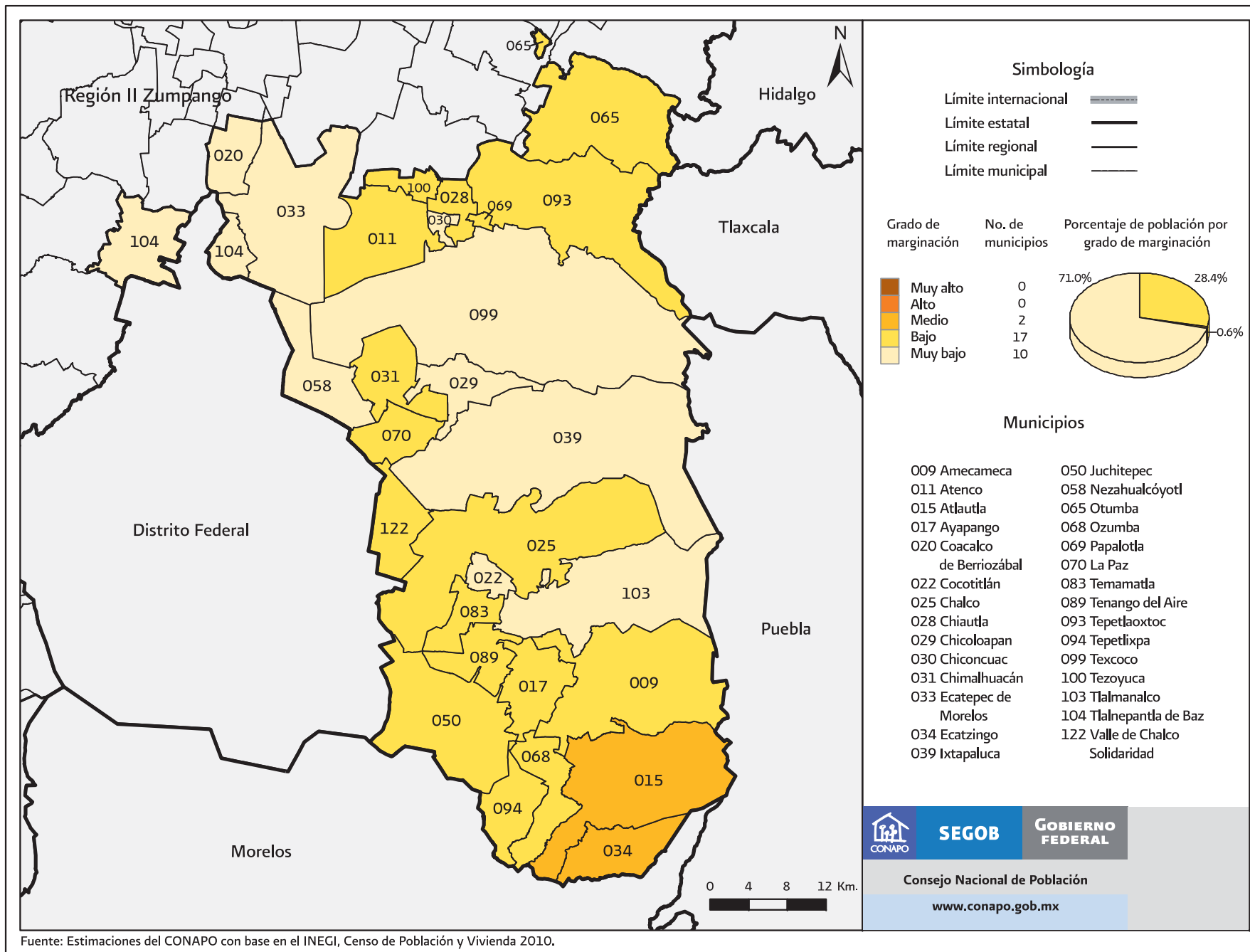


Fuente: Estimaciones del CONAPO con base en el INEGI, Censo de Población y Vivienda 2010.

Mapa B.15.2. Estado de México. Región II Zumpango: Grado de marginación por municipio, 2010

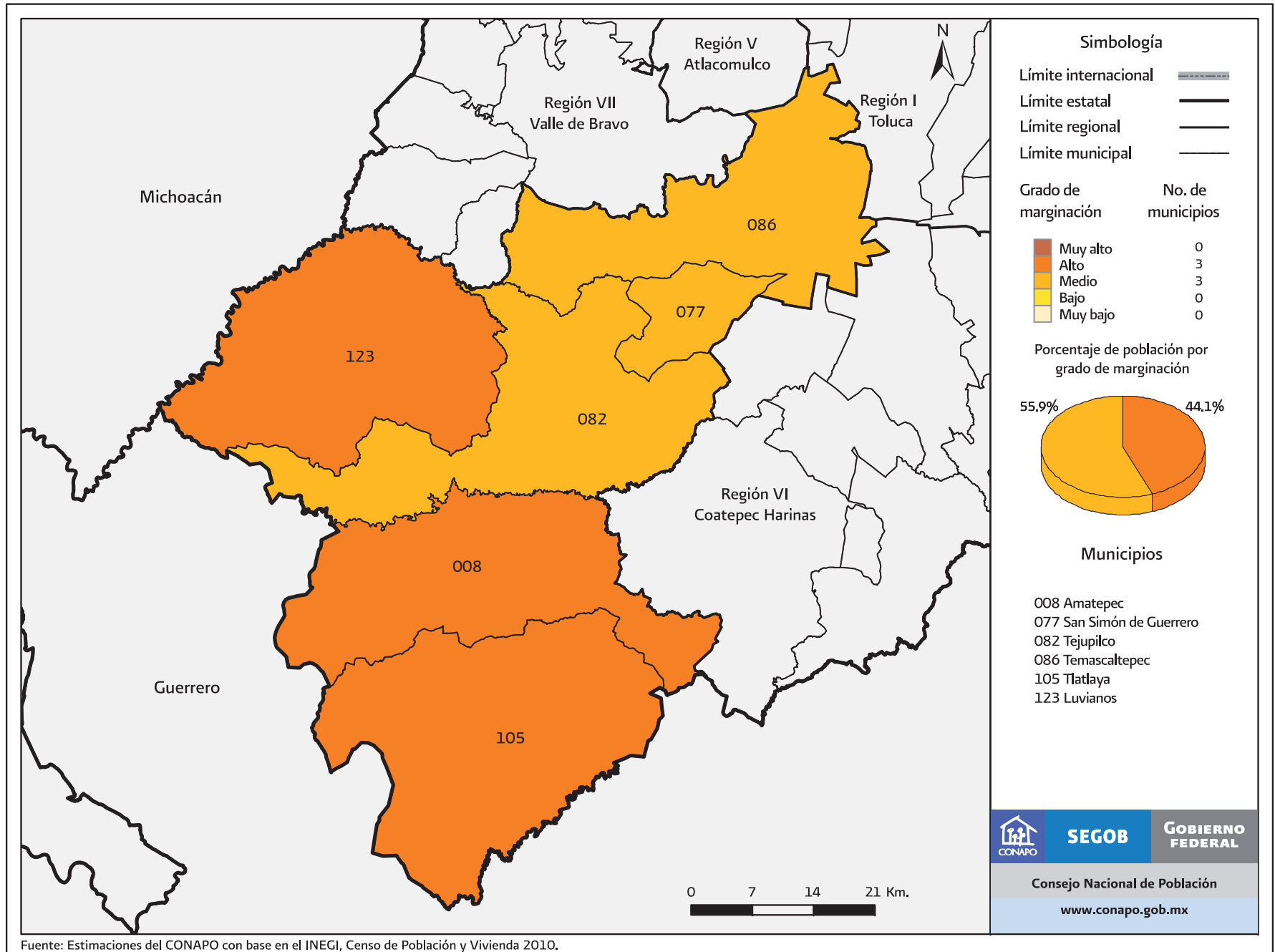


Mapa B.15.3. Estado de México. Región III Texcoco: Grado de marginación por municipio, 2010



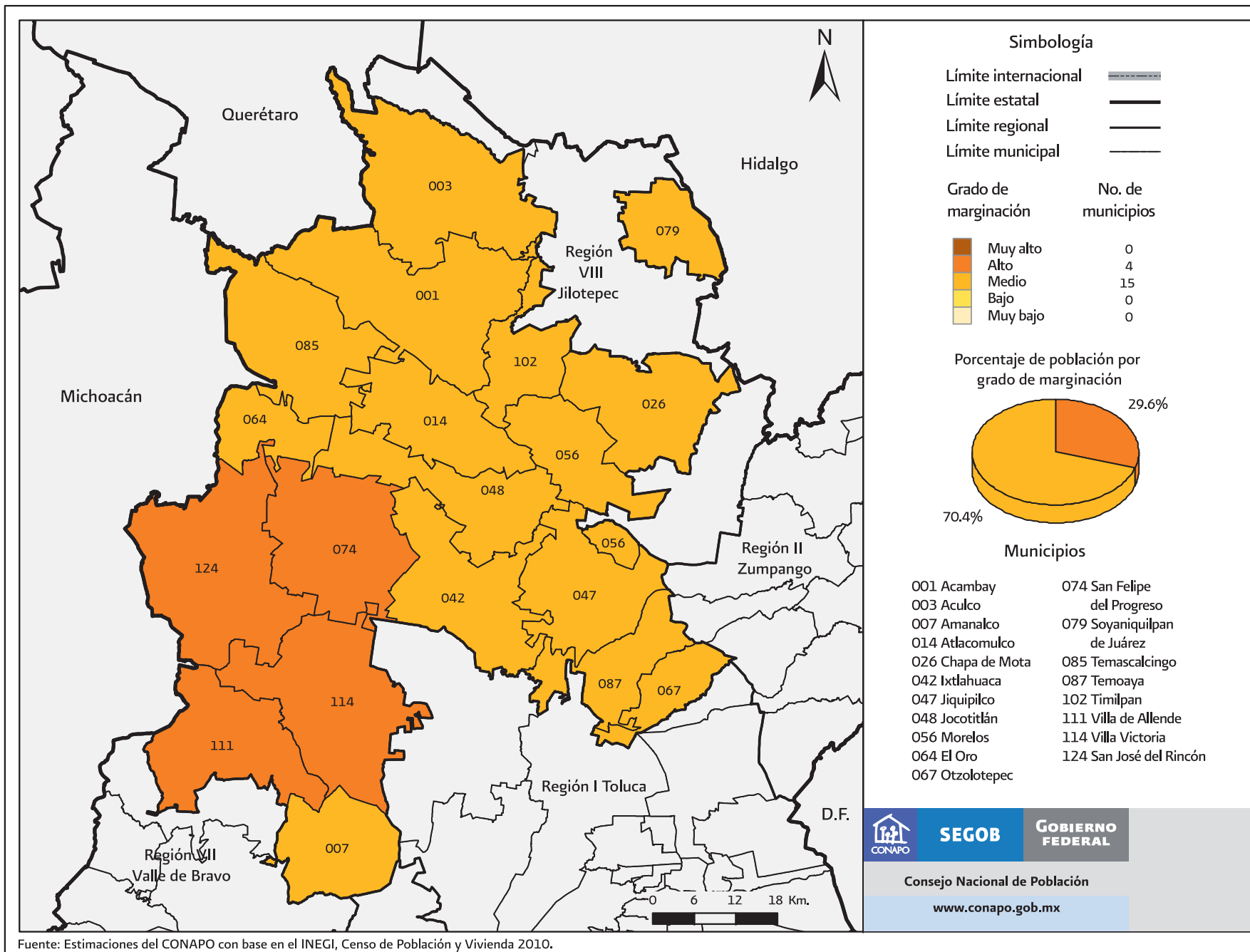
Fuente: Estimaciones del CONAPO con base en el INEGI, Censo de Población y Vivienda 2010.

Mapa B.15.4. Estado de México. Región IV Tejupilco: Grado de marginación por municipio, 2010



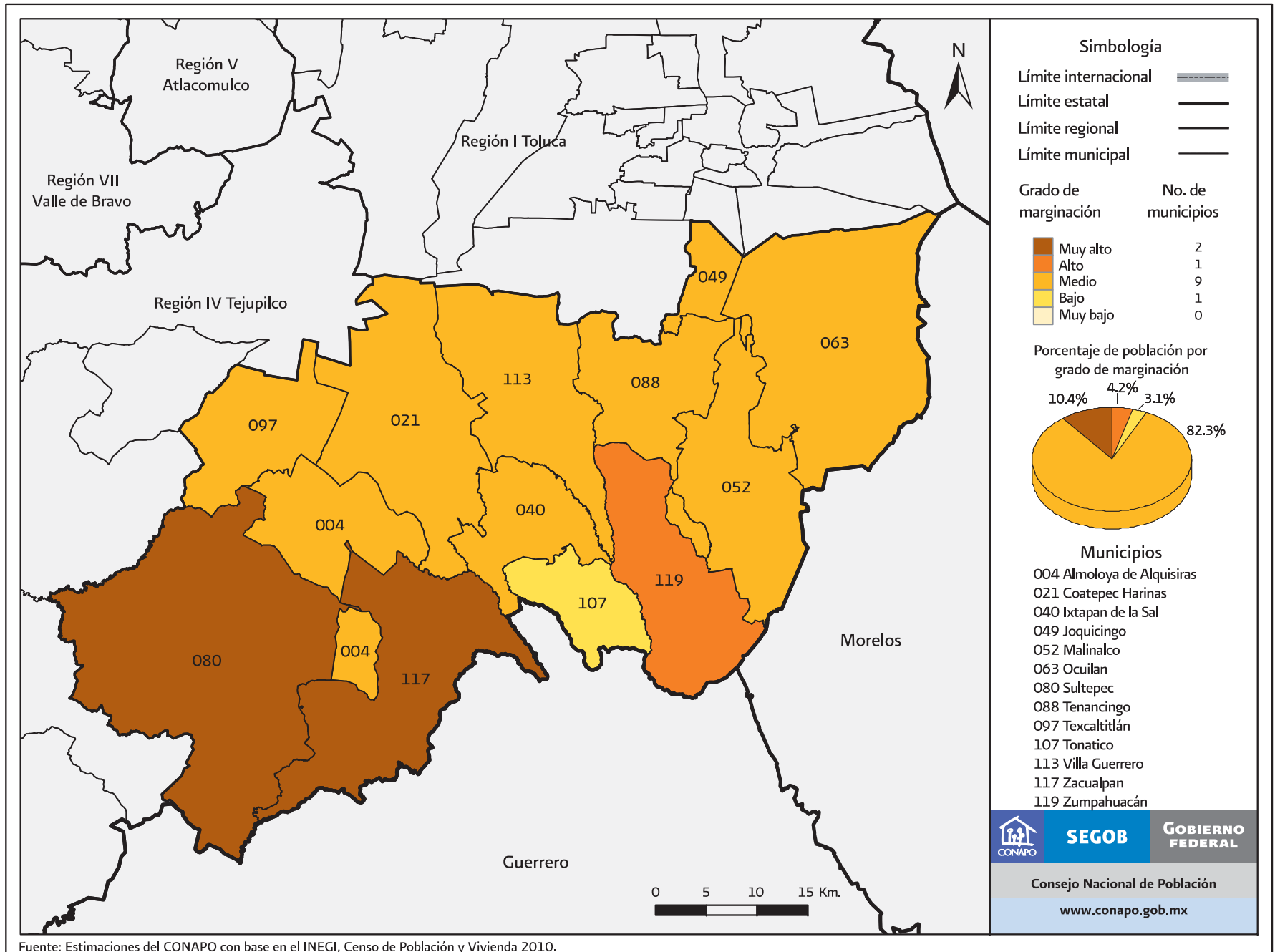
Fuente: Estimaciones del CONAPO con base en el INEGI, Censo de Población y Vivienda 2010.

Mapa B.15.5. Estado de México. Región V Atlacomulco: Grado de marginación por municipio, 2010



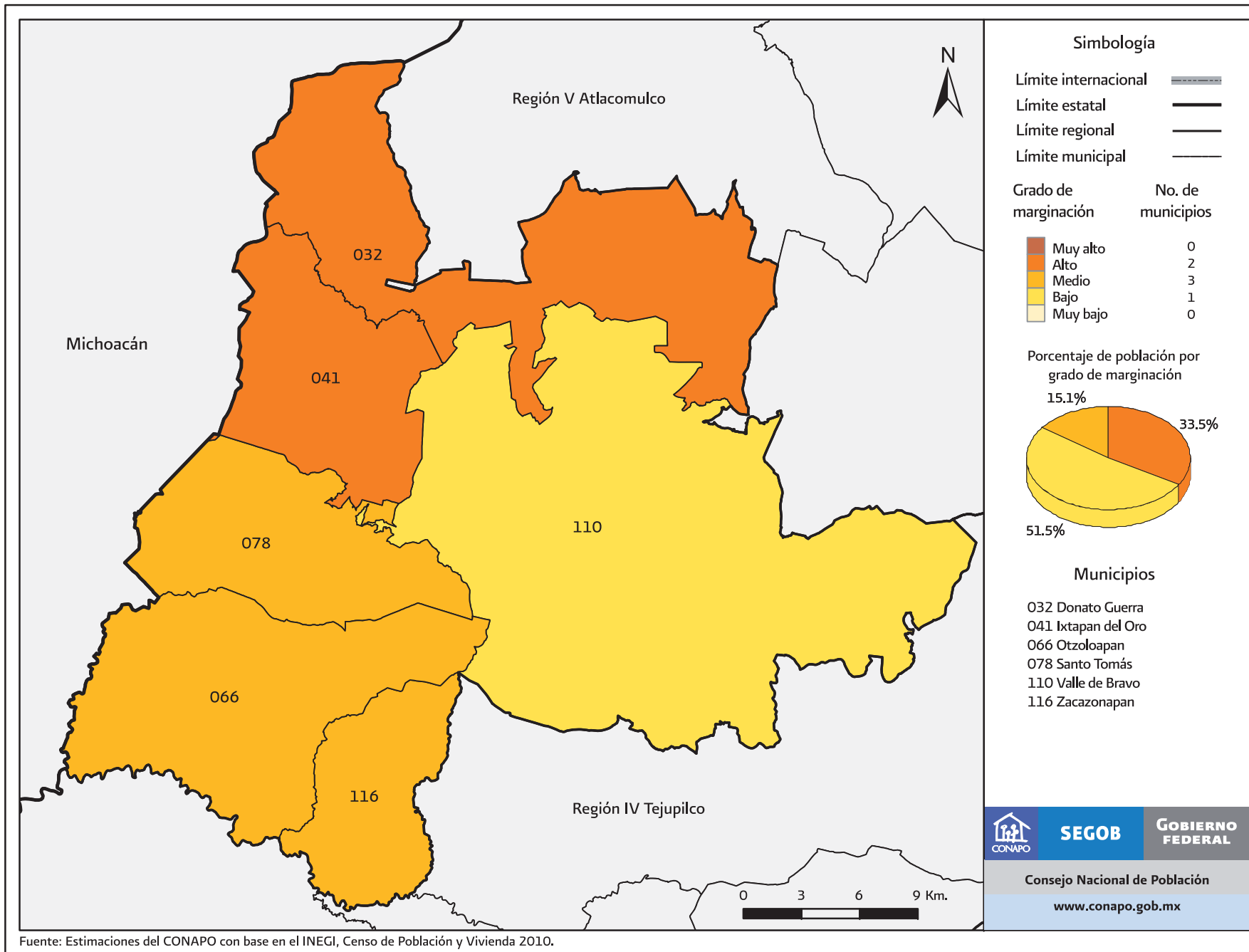
Fuente: Estimaciones del CONAPO con base en el INEGI, Censo de Población y Vivienda 2010.

Mapa B.15.6. Estado de México. Región VI Coatepec Harinas: Grado de marginación por municipio, 2010



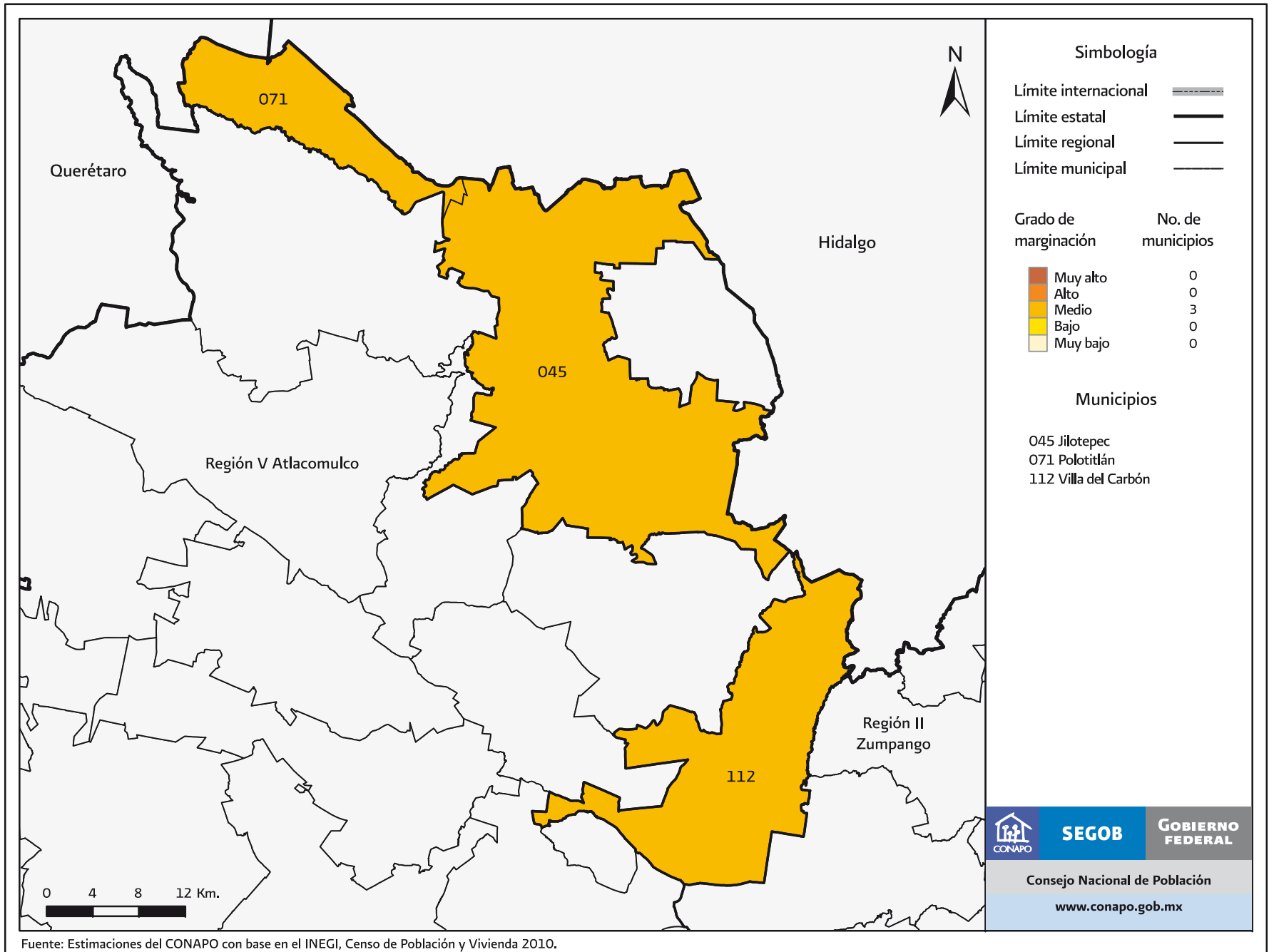
Fuente: Estimaciones del CONAPO con base en el INEGI, Censo de Población y Vivienda 2010.

Mapa B.15.7. Estado de México. Región VII Valle de Bravo: Grado de marginación por municipio, 2010



Fuente: Estimaciones del CONAPO con base en el INEGI, Censo de Población y Vivienda 2010.

Mapa B.15.8. Estado de México. Región VIII Jilotepec: Grado de marginación por municipio, 2010



Fuente: Estimaciones del CONAPO con base en el INEGI, Censo de Población y Vivienda 2010.

Cuadro B.15. México: Población total, indicadores socioeconómicos, índice y grado de marginación, lugar que ocupa en el contexto nacional y estatal por municipio, 2010

Clave de la entidad federativa	Clave del municipio	Municipio	Población total	% Población de 15 años o más analfabeta	% Población de 15 años o más sin primaria completa	% Ocupantes en viviendas sin drenaje ni excusado	% Ocupantes en viviendas sin energía eléctrica	% Ocupantes en viviendas sin agua entubada	% Viviendas con algún nivel de hacinamiento	% Ocupantes en viviendas con piso de tierra	% Población en localidades con menos de 5 000 habitantes	% Población ocupada con ingresos de hasta 2 salarios mínimos	Índice de marginación	Grado de marginación	Índice de marginación escala 0 a 100	Lugar que ocupa en el contexto estatal	Lugar que ocupa en el contexto nacional
		México	15 175 862	4.41	14.29	3.18	0.79	5.67	37.93	3.94	19.10	35.34					
15	001	Acambay	60 918	13.34	31.91	30.56	4.19	18.87	48.07	5.73	100.00	61.28	0.303	Medio	31.099	15	926
15	002	Acolman	136 558	2.90	11.78	0.38	0.35	20.18	43.71	3.89	13.26	31.21	-1.323	Muy bajo	12.722	94	2 241
15	003	Aculco	44 823	11.28	30.50	33.24	5.99	6.55	49.83	8.06	100.00	57.89	0.238	Medio	30.357	16	975
15	004	Almoloya de Alquisiras	14 856	11.56	31.89	20.23	3.39	24.62	43.49	8.32	100.00	66.80	0.209	Medio	30.033	18	1 003
15	005	Almoloya de Juárez	147 653	9.10	25.63	19.45	2.89	17.87	50.45	8.11	73.95	32.60	-0.352	Medio	23.696	40	1 499
15	006	Almoloya del Río	10 886	4.75	17.34	0.26	0.58	0.18	47.01	7.55	12.67	43.07	-1.142	Bajo	14.768	75	2 128
15	007	Amanalco	22 868	14.55	37.04	15.30	5.81	8.28	53.13	8.07	100.00	51.55	0.197	Medio	29.895	20	1 013
15	008	Amatepec	26 334	19.23	38.47	18.99	2.49	63.76	37.48	9.26	100.00	61.87	0.597	Alto	34.416	8	682
15	009	Amecameca	48 421	3.62	13.23	0.66	0.77	0.82	45.33	8.89	34.56	39.76	-1.161	Bajo	14.554	80	2 140
15	010	Apaxco	27 521	5.08	18.78	2.12	0.98	10.29	36.39	1.91	49.73	33.38	-1.162	Bajo	14.541	81	2 141
15	011	Atenco	56 243	3.46	13.35	0.55	0.74	5.74	48.34	5.56	38.23	40.64	-1.110	Bajo	15.135	71	2 101
15	012	Atizapán	10 299	5.44	16.53	0.72	0.50	0.12	52.14	9.89	21.72	53.38	-0.907	Bajo	17.427	65	1 958
15	013	Atizapán de Zaragoza	489 937	2.77	10.41	0.02	0.05	0.15	28.16	1.53	0.16	29.33	-1.798	Muy bajo	7.359	120	2 417
15	014	Atlacomulco	93 718	8.90	21.03	12.09	2.62	4.06	43.70	4.07	61.37	47.01	-0.657	Medio	20.253	49	1 747
15	015	Atlautla	27 663	6.91	22.15	1.80	0.97	3.36	52.31	16.94	35.98	63.23	-0.504	Medio	21.975	42	1 616
15	016	Axapusco	25 559	6.98	21.47	6.96	1.19	1.85	46.75	4.75	80.43	51.49	-0.621	Medio	20.660	48	1 720
15	017	Ayapango	8 864	3.43	14.54	0.70	1.60	4.39	45.92	8.57	100.00	43.92	-0.792	Bajo	18.721	58	1 870
15	018	Calimaya	47 033	5.31	14.63	1.36	0.95	1.33	42.91	6.53	40.03	35.26	-1.173	Bajo	14.420	82	2 152
15	019	Capulhuac	34 101	3.28	12.83	0.82	0.42	1.59	43.31	4.36	39.13	36.25	-1.272	Muy bajo	13.304	89	2 209
15	020	Coacalco de Berriozábal	278 064	0.97	4.94	0.06	0.04	0.24	18.37	1.57	0.04	28.15	-2.050	Muy bajo	4.506	125	2 451
15	021	Coatepec Harinas	36 174	12.19	35.49	17.73	2.46	11.60	48.14	10.69	80.79	52.15	0.006	Medio	27.739	25	1 191
15	022	Cocotitlán	12 142	2.60	11.82	0.50	1.46	4.70	42.28	5.46	22.87	35.98	-1.328	Muy bajo	12.665	95	2 243
15	023	Coyotepec	39 030	5.11	15.63	0.86	0.77	1.06	46.91	9.18	8.59	39.80	-1.173	Bajo	14.419	83	2 153
15	024	Cuautitlán	140 059	1.43	6.19	0.08	0.04	0.73	25.99	0.92	12.27	28.17	-1.880	Muy bajo	6.427	122	2 432

Continúa...

Cuadro B.15. México: Población total, indicadores socioeconómicos, índice y grado de marginación, lugar que ocupa en el contexto nacional y estatal por municipio, 2010

Clave de la entidad federativa	Clave del municipio	Municipio	Población total	% Población de 15 años o más analfabeta	% Población de 15 años o más sin primaria completa	% Ocupantes en viviendas sin drenaje ni excusado	% Ocupantes en viviendas sin energía eléctrica	% Ocupantes en viviendas sin agua entubada	% Viviendas con algún nivel de hacinamiento	% Ocupantes en viviendas con piso de tierra	% Población en localidades con menos de 5 000 habitantes	% Población ocupada con ingresos de hasta 2 salarios mínimos	Índice de marginación	Grado de marginación	Índice de marginación escala 0 a 100	Lugar que ocupa en el contexto estatal	Lugar que ocupa en el contexto nacional
15	025	Chalco	310 130	4.24	14.42	0.64	0.67	6.95	46.62	7.24	5.01	36.90	-1.241	Bajo	13.647	87	2 189
15	026	Chapa de Mota	27 551	11.51	30.23	23.36	2.81	6.01	51.65	4.21	100.00	53.15	-0.009	Medio	27.575	26	1 207
15	027	Chapultepec	9 676	2.12	9.45	0.82	0.20	2.40	40.99	1.99	37.95	38.10	-1.390	Muy bajo	11.963	101	2 280
15	028	Chiautla	26 191	2.72	12.88	1.32	0.73	6.51	42.88	6.08	62.43	29.00	-1.194	Bajo	14.179	84	2 165
15	029	Chicoloapan	175 053	2.67	9.65	0.08	0.15	1.51	42.46	1.72	1.22	32.90	-1.576	Muy bajo	9.860	110	2 339
15	030	Chiconcuac	22 819	2.36	11.23	0.96	0.29	2.79	43.72	2.48	4.74	47.32	-1.358	Muy bajo	12.329	99	2 263
15	031	Chimalhuacán	614 453	4.54	16.83	0.12	0.46	8.77	54.21	5.97	0.34	40.20	-1.103	Bajo	15.207	70	2 097
15	032	Donato Guerra	33 455	16.88	42.30	23.85	8.08	18.53	60.68	15.93	100.00	69.31	0.900	Alto	37.848	4	468
15	033	Ecatepec de Morelos	1 656 107	2.71	11.01	0.05	0.10	2.38	33.87	1.98	0.07	37.29	-1.618	Muy bajo	9.389	113	2 352
15	034	Ecatzingo	9 369	8.35	25.77	5.36	0.44	0.57	58.41	20.72	24.67	65.65	-0.311	Medio	24.158	37	1 465
15	035	Huehuetoca	100 023	2.62	9.93	0.36	0.36	1.04	43.69	2.12	27.94	31.80	-1.450	Muy bajo	11.283	105	2 299
15	036	Hueyoxtlá	39 864	8.15	22.92	8.09	0.31	1.69	47.62	4.08	36.97	43.46	-0.834	Bajo	18.245	60	1 900
15	037	Huixquilucan	242 167	2.94	11.05	0.72	0.17	3.50	31.97	2.31	22.16	22.97	-1.665	Muy bajo	8.861	115	2 378
15	038	Isidro Fabela	10 308	6.79	21.04	8.26	1.18	1.70	44.18	8.28	100.00	44.45	-0.595	Medio	20.952	46	1 700
15	039	Ixtapaluca	467 361	2.81	10.61	0.27	1.08	6.60	38.28	4.61	2.46	32.26	-1.519	Muy bajo	10.505	109	2 321
15	040	Ixtapan de la Sal	33 541	9.31	25.38	8.63	1.14	22.92	42.39	6.51	47.41	49.09	-0.539	Medio	21.584	44	1 652
15	041	Ixtapan del Oro	6 629	13.26	39.90	23.77	4.13	7.70	50.46	7.17	100.00	83.32	0.529	Alto	33.645	11	737
15	042	Ixtlahuaca	141 482	11.26	24.78	16.61	2.05	25.33	48.34	9.14	61.93	53.14	-0.180	Medio	25.640	33	1 354
15	043	Xalatlaco	26 865	5.20	18.59	3.31	0.95	3.69	53.58	12.72	44.01	52.35	-0.683	Medio	19.953	50	1 775
15	044	Jaltenco	26 328	1.70	8.89	0.13	0.07	0.12	28.72	1.09	0.00	29.29	-1.840	Muy bajo	6.881	121	2 426
15	045	Jilotepec	83 755	7.27	23.73	19.27	5.08	12.69	43.79	3.93	85.88	49.96	-0.332	Medio	23.917	39	1 485
15	046	Jilotzingo	17 970	5.18	17.50	3.35	0.79	0.85	43.30	5.40	100.00	31.78	-0.917	Bajo	17.311	66	1 967
15	047	Jiquipilco	69 031	11.74	28.30	18.45	2.67	2.12	50.28	9.82	92.53	54.32	-0.082	Medio	26.744	28	1 264
15	048	Jocotitlán	61 204	7.33	20.54	11.99	2.44	8.21	43.82	5.46	59.72	53.85	-0.592	Medio	20.984	45	1 694
15	049	Joquicingo	12 840	7.44	24.23	1.88	1.19	1.00	51.81	13.82	100.00	60.55	-0.285	Medio	24.451	36	1 442

Continúa...

Cuadro B.15. México: Población total, indicadores socioeconómicos, índice y grado de marginación, lugar que ocupa en el contexto nacional y estatal por municipio, 2010

Clave de la entidad federativa	Clave del municipio	Municipio	Población total	% Población de 15 años o más analfabeta	% Población de 15 años o más sin primaria completa	% Ocupantes en viviendas sin drenaje ni excusado	% Ocupantes en viviendas sin energía eléctrica	% Ocupantes en viviendas sin agua entubada	% Viviendas con algún nivel de hacinamiento	% Ocupantes en viviendas con piso de tierra	% Población en localidades con menos de 5 000 habitantes	% Población ocupada con ingresos de hasta 2 salarios mínimos	Índice de marginación	Grado de marginación	Índice de marginación escala 0 a 100	Lugar que ocupa en el contexto estatal	Lugar que ocupa en el contexto nacional
15	050	Juchitepec	23 497	6.44	21.54	1.11	0.43	3.54	51.80	10.37	5.16	51.74	-0.866	Bajo	17.890	61	1 928
15	051	Lerma	134 799	5.08	14.23	1.42	0.48	3.41	38.78	3.80	54.91	27.26	-1.281	Muy bajo	13.197	91	2 215
15	052	Malinalco	25 624	11.76	30.57	12.25	0.92	11.78	48.51	7.81	68.60	61.61	-0.155	Medio	25.917	32	1 328
15	053	Melchor Ocampo	50 240	2.84	12.84	0.39	0.48	5.44	44.36	4.08	23.17	31.67	-1.356	Muy bajo	12.354	98	2 261
15	054	Metepc	214 162	1.85	7.16	0.42	0.27	1.68	21.80	2.36	7.45	21.14	-1.965	Muy bajo	5.471	124	2 444
15	055	Mexicaltzingo	11 712	3.85	12.13	1.01	0.84	4.50	39.58	4.09	17.24	31.75	-1.423	Muy bajo	11.597	103	2 291
15	056	Morelos	28 426	16.52	34.47	22.83	5.72	10.08	50.32	8.57	100.00	64.13	0.382	Medio	31.988	13	859
15	057	Naucalpan de Juárez	833 779	3.00	11.50	0.14	0.23	1.59	35.54	1.56	3.91	28.02	-1.665	Muy bajo	8.860	116	2 379
15	058	Nezahualcóyotl	1 110 565	2.74	11.50	0.04	0.08	0.48	36.28	1.22	0.54	31.12	-1.661	Muy bajo	8.904	114	2 375
15	059	Nextlalpan	34 374	3.65	14.64	0.56	0.66	8.91	51.23	4.81	42.15	30.82	-1.117	Bajo	15.052	73	2 111
15	060	Nicolás Romero	366 602	4.12	13.80	1.47	0.62	4.06	38.85	3.47	12.06	33.27	-1.418	Muy bajo	11.648	102	2 290
15	061	Nopaltepec	8 895	6.08	19.37	3.83	0.35	2.38	42.01	2.52	100.00	53.50	-0.706	Bajo	19.691	52	1 799
15	062	Ocoyoacac	61 805	4.00	12.90	1.05	0.93	3.58	40.27	3.92	43.44	28.16	-1.334	Muy bajo	12.600	96	2 246
15	063	Ocuilán	31 803	10.47	30.77	9.18	1.01	3.54	52.69	13.13	100.00	66.47	0.026	Medio	27.969	24	1 174
15	064	El Oro	34 446	10.67	25.43	20.08	2.35	8.87	48.37	10.92	83.23	55.53	-0.124	Medio	26.275	30	1 299
15	065	Otumba	34 232	5.74	18.95	4.66	0.75	3.26	45.67	4.85	70.50	45.92	-0.813	Bajo	18.482	59	1 886
15	066	Otzoloapan	4 864	18.61	38.43	18.16	2.20	14.65	43.77	6.14	100.00	71.47	0.351	Medio	31.641	14	887
15	067	Otzolotepec	78 146	9.48	24.17	8.87	0.77	0.93	50.75	12.38	69.91	39.39	-0.538	Medio	21.596	43	1 650
15	068	Ozumba	27 207	4.34	16.97	1.91	0.82	8.81	49.17	12.03	38.62	56.90	-0.748	Bajo	19.215	54	1 827
15	069	Papalotla	4 147	2.92	11.12	0.81	0.46	6.94	39.13	1.59	100.00	33.73	-1.130	Bajo	14.901	74	2 122
15	070	La Paz	253 845	3.73	14.41	0.21	0.77	11.41	46.70	5.12	4.55	39.90	-1.221	Bajo	13.875	85	2 180
15	071	Polotitlán	13 002	6.81	23.33	13.50	1.86	0.17	38.12	1.82	100.00	49.61	-0.609	Medio	20.791	47	1 714
15	072	Rayón	12 748	4.74	13.91	0.15	0.60	0.85	43.94	3.54	32.62	37.46	-1.252	Muy bajo	13.521	88	2 196
15	073	San Antonio la Isla	22 152	3.11	10.05	0.47	0.75	0.79	35.34	4.82	5.67	40.14	-1.513	Muy bajo	10.572	108	2 319
15	074	San Felipe del Progreso	121 396	16.42	37.74	24.82	5.32	29.08	58.50	9.54	90.68	51.31	0.532	Alto	33.688	10	732

Continúa...

Cuadro B.15. México: Población total, indicadores socioeconómicos, índice y grado de marginación, lugar que ocupa en el contexto nacional y estatal por municipio, 2010

Clave de la entidad federativa	Clave del municipio	Municipio	Población total	% Población de 15 años o más analfabeta	% Población de 15 años o más sin primaria completa	% Ocupantes en viviendas sin drenaje ni excusado	% Ocupantes en viviendas sin energía eléctrica	% Ocupantes en viviendas sin agua entubada	% Viviendas con algún nivel de hacinamiento	% Ocupantes en viviendas con piso de tierra	% Población en localidades con menos de 5 000 habitantes	% Población ocupada con ingresos de hasta 2 salarios mínimos	Índice de marginación	Grado de marginación	Índice de marginación escala 0 a 100	Lugar que ocupa en el contexto estatal	Lugar que ocupa en el contexto nacional
15	075	San Martín de las Pirámides	24 851	3.95	15.16	1.74	0.65	4.37	41.71	3.33	48.44	39.80	-1.150	Bajo	14.681	77	2 135
15	076	San Mateo Atenco	72 579	3.46	11.12	1.10	0.69	22.04	39.57	2.54	6.46	36.92	-1.336	Muy bajo	12.578	97	2 248
15	077	San Simón de Guerrero	6 272	12.28	28.69	25.87	2.62	13.07	47.10	9.49	100.00	61.50	0.147	Medio	29.338	21	1 069
15	078	Santo Tomás	9 111	11.16	29.56	12.00	0.92	7.95	47.13	6.91	100.00	52.70	-0.200	Medio	25.410	34	1 368
15	079	Soyaniquilpan de Juárez	11 798	5.72	23.22	24.69	3.63	3.80	40.35	2.44	100.00	59.93	-0.314	Medio	24.121	38	1 467
15	080	Sultepec	25 809	22.63	40.97	36.05	5.03	35.29	49.80	11.27	100.00	72.55	1.019	Muy alto	39.187	1	392
15	081	Tecámac	364 579	1.96	8.21	0.12	0.32	1.30	33.81	2.33	2.99	26.45	-1.767	Muy bajo	7.709	118	2 408
15	082	Tejupilco	71 077	15.45	32.45	18.11	2.86	31.57	44.53	10.96	63.94	56.02	0.107	Medio	28.877	22	1 105
15	083	Temamatla	11 206	2.98	11.96	0.39	2.11	7.15	45.62	3.64	49.73	36.68	-1.154	Bajo	14.635	78	2 137
15	084	Temascalapa	35 987	5.22	19.21	3.10	2.28	9.36	47.20	4.43	50.57	41.65	-0.870	Bajo	17.839	62	1 930
15	085	Temascalcingo	62 695	15.40	32.90	22.72	2.40	5.38	46.50	8.68	68.65	68.50	0.102	Medio	28.820	23	1 108
15	086	Temascaltepec	32 870	12.46	31.52	28.37	2.46	8.91	52.66	6.07	100.00	63.57	0.234	Medio	30.321	17	979
15	087	Temoaya	90 010	10.86	31.35	10.72	1.47	1.80	56.46	14.51	80.10	50.80	-0.111	Medio	26.421	29	1 287
15	088	Tenancingo	90 946	7.40	21.67	3.18	1.08	6.61	46.72	8.98	77.05	39.45	-0.695	Medio	19.815	51	1 790
15	089	Tenango del Aire	10 578	3.55	15.19	0.76	1.79	1.09	46.15	6.03	44.08	37.65	-1.116	Bajo	15.057	72	2 110
15	090	Tenango del Valle	77 965	8.19	20.98	2.13	1.41	5.70	45.55	10.16	34.23	52.05	-0.753	Bajo	19.159	55	1 834
15	091	Teoloyucán	63 115	3.83	13.66	0.58	0.23	0.61	42.12	2.85	8.64	32.50	-1.456	Muy bajo	11.220	106	2 304
15	092	Teotihuacán	53 010	3.47	13.25	0.79	0.63	9.23	40.75	2.79	35.68	33.30	-1.298	Muy bajo	13.008	92	2 228
15	093	Tepetlaoxtoc	27 944	4.25	16.04	4.00	0.95	5.74	44.80	4.37	57.47	31.68	-1.080	Bajo	15.471	69	2 087
15	094	Tepetlaxpa	18 327	5.15	19.74	3.53	1.31	7.39	47.78	14.52	27.76	53.11	-0.740	Bajo	19.306	53	1 821
15	095	Tepozotlán	88 559	4.06	13.74	1.74	0.88	7.99	37.99	3.51	20.02	31.34	-1.381	Muy bajo	12.071	100	2 278
15	096	Tequixquiac	33 907	3.86	18.51	2.79	0.81	8.80	37.75	2.35	14.05	34.95	-1.305	Muy bajo	12.932	93	2 234
15	097	Texcaltitlán	17 390	11.31	30.47	18.40	4.59	16.67	51.77	8.35	100.00	63.72	0.206	Medio	30.001	19	1 005
15	098	Texcalyacac	5 111	3.54	15.16	1.02	1.26	0.00	42.00	5.99	100.00	45.50	-0.882	Bajo	17.701	63	1 942
15	099	Texcoco	235 151	3.18	11.49	1.68	0.35	10.18	35.50	2.98	10.57	34.27	-1.476	Muy bajo	10.994	107	2 308

Continúa...

Cuadro B.15. México: Población total, indicadores socioeconómicos, índice y grado de marginación, lugar que ocupa en el contexto nacional y estatal por municipio, 2010

Clave de la entidad federativa	Clave del municipio	Municipio	Población total	% Población de 15 años o más analfabeta	% Población de 15 años o más sin primaria completa	% Ocupantes en viviendas sin drenaje ni excusado	% Ocupantes en viviendas sin energía eléctrica	% Ocupantes en viviendas sin agua entubada	% Viviendas con algún nivel de hacinamiento	% Ocupantes en viviendas con piso de tierra	% Población en localidades con menos de 5 000 habitantes	% Población ocupada con ingresos de hasta 2 salarios mínimos	Índice de marginación	Grado de marginación	Índice de marginación escala 0 a 100	Lugar que ocupa en el contexto estatal	Lugar que ocupa en el contexto nacional
15	100	Tezoyuca	35 199	3.52	13.66	0.55	1.09	35.80	50.24	6.39	5.95	37.85	-1.005	Bajo	16.311	67	2 042
15	101	Tianguistenco	70 682	4.89	15.96	2.52	0.99	2.26	47.39	9.41	40.10	52.05	-0.886	Bajo	17.665	64	1 944
15	102	Timilpan	15 391	9.16	27.60	14.91	1.60	11.34	40.10	4.40	100.00	59.53	-0.255	Medio	24.793	35	1 420
15	103	Tlalmanalco	46 130	2.83	10.43	0.52	0.27	3.32	39.84	6.08	22.70	33.24	-1.429	Muy bajo	11.529	104	2 295
15	104	Tlalnepantla de Baz	664 225	2.57	10.17	0.06	0.04	1.54	28.95	1.68	0.01	28.84	-1.788	Muy bajo	7.464	119	2 413
15	105	Tlatlaya	32 997	21.25	37.70	23.78	1.03	62.34	42.15	5.94	100.00	68.69	0.720	Alto	35.813	7	577
15	106	Toluca	819 561	3.99	12.20	1.50	0.48	6.53	30.59	3.08	10.19	27.32	-1.604	Muy bajo	9.544	112	2 348
15	107	Tonatico	12 099	7.19	28.21	4.39	0.40	26.78	33.29	3.32	37.47	49.27	-0.766	Bajo	19.018	56	1 849
15	108	Tultepec	91 808	3.23	12.56	0.11	0.17	0.09	38.61	2.64	2.34	31.54	-1.577	Muy bajo	9.856	111	2 340
15	109	Tultitlán	524 074	2.14	8.80	0.06	0.10	0.42	29.03	1.77	1.20	38.95	-1.720	Muy bajo	8.239	117	2 395
15	110	Valle de Bravo	61 599	8.38	24.59	6.72	2.13	4.46	43.83	8.00	49.52	36.29	-0.779	Bajo	18.867	57	1 857
15	111	Villa de Allende	47 709	15.30	36.76	23.29	5.64	17.14	60.93	8.16	100.00	60.79	0.543	Alto	33.807	9	724
15	112	Villa del Carbón	44 881	12.14	30.45	24.15	3.61	3.18	52.10	10.33	80.44	45.29	-0.061	Medio	26.989	27	1 246
15	113	Villa Guerrero	59 991	9.06	33.29	9.42	2.27	8.22	50.11	11.56	84.15	52.70	-0.152	Medio	25.950	31	1 324
15	114	Villa Victoria	94 369	17.35	40.81	38.78	5.97	42.58	59.99	8.36	100.00	40.26	0.792	Alto	36.625	6	531
15	115	Xonacatlán	46 331	6.38	17.42	3.00	0.32	3.51	44.66	5.68	32.36	31.32	-1.147	Bajo	14.711	76	2 132
15	116	Zacazonapan	4 051	13.31	33.56	2.35	0.22	2.28	45.33	5.90	100.00	45.08	-0.365	Medio	23.547	41	1 511
15	117	Zacualpan	15 121	14.21	39.15	38.08	7.47	47.45	51.05	13.07	100.00	67.56	0.972	Muy alto	38.659	2	417
15	118	Zinacantepec	167 759	6.31	17.19	3.32	1.26	11.10	41.98	6.63	29.62	38.00	-1.044	Bajo	15.877	68	2 067
15	119	Zumpahuacán	16 365	14.49	37.06	17.01	1.87	22.93	53.52	10.04	100.00	76.43	0.509	Alto	33.425	12	752
15	120	Zumpango	159 647	4.10	14.32	0.76	0.68	4.27	45.03	2.97	29.40	32.91	-1.277	Muy bajo	13.246	90	2 212
15	121	Cuautitlán Izcalli	511 675	1.61	7.00	0.12	0.47	1.88	20.91	1.53	1.90	28.73	-1.941	Muy bajo	5.744	123	2 443
15	122	Valle de Chalco Solidaridad	357 645	4.56	16.70	0.06	0.18	0.63	52.03	4.27	0.36	39.53	-1.225	Bajo	13.835	86	2 182
15	123	Luvianos	27 781	21.28	42.17	26.54	5.17	52.13	46.05	16.66	72.84	69.72	0.913	Alto	37.994	3	458
15	124	San José del Rincón	91 345	19.66	43.49	15.23	5.35	32.61	66.36	11.70	100.00	63.19	0.885	Alto	37.674	5	477
15	125	Tonanitla	10 216	3.02	13.33	0.36	1.04	7.40	48.28	2.37	33.69	40.97	-1.159	Bajo	14.579	79	2 138

Fuente: Estimaciones del CONAPO con base en el INEGI, Censo de Población y Vivienda 2010.