



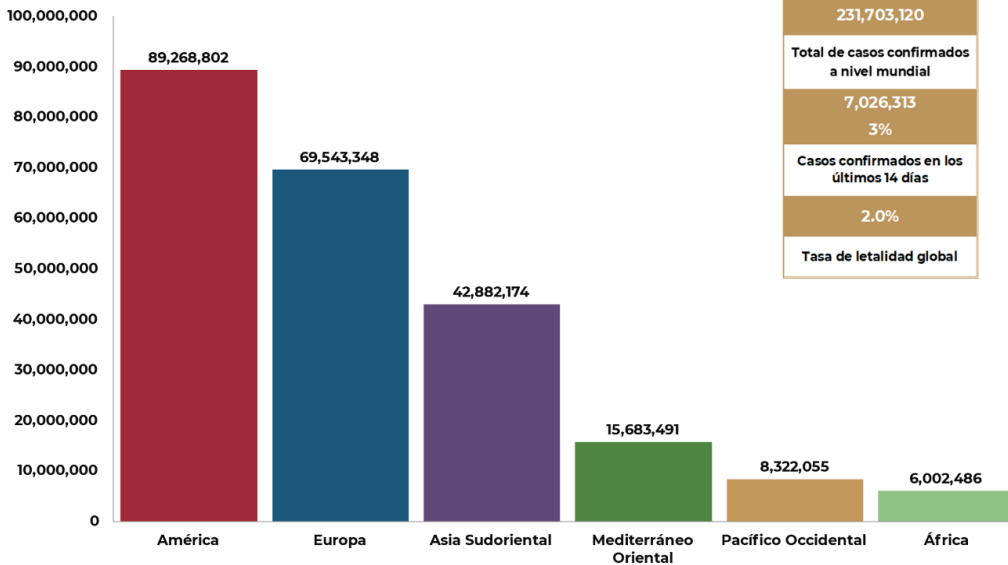
27/09/2021
17:00 Hrs

Informe Técnico Diario COVID-19 MÉXICO

- Al 27 de septiembre de 2021, a nivel mundial se han reportado **231,703,120 casos confirmados (286,460 casos nuevos) y 4,746,620 defunciones (5,290 nuevas defunciones)**.
- En los últimos 14 días el número de casos nuevos representa el **3% (7,026,313)** del total de casos acumulados.
- La letalidad global es de **2%**.
- La OMS clasifica su distribución de casos por regiones.

Región	Américas	Europa	Asia Sudoriental	Mediterráneo Oriental	Pacífico Occidental	África
Casos en las últimas 24 h	32,285	131,630	38,947	24,185	55,790	3,623
% de distribución de casos en las últimas 24 h	11.3%	46.0%	13.6%	8.4%	19.5%	1.3%

Gráfico 1. Distribución de casos acumulados de COVID-19 por SARS-CoV-2 por regiones de la OMS.

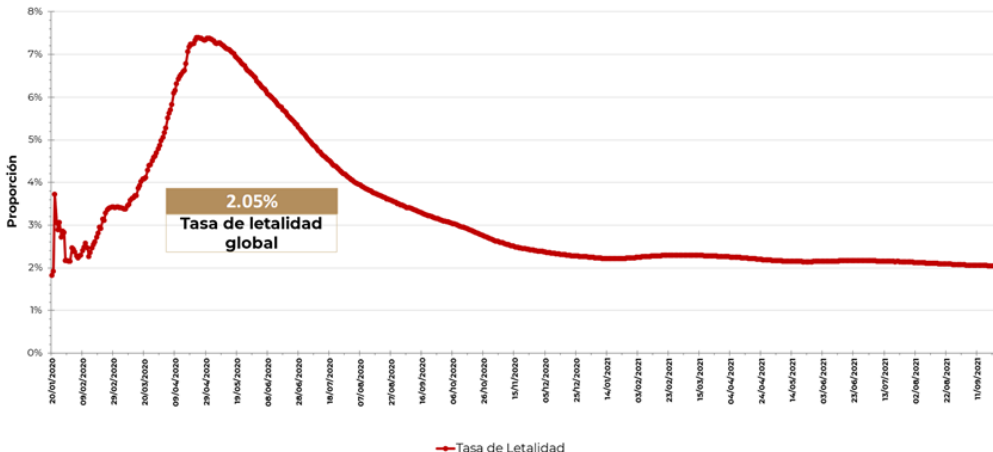


Hasta la fecha, se han reportado casos en **224 países**, territorios y áreas, los casos se han notificado en las seis regiones de la OMS (América, Europa, Asia Sudoriental, Mediterráneo Oriental, Pacífico Occidental y África).

Con un acumulado de **764 casos y 13 defunciones** ocurridas en embarcaciones internacionales.

El total de casos y defunciones acumuladas a nivel mundial incluyen las embarcaciones internacionales. Fuente: Panel de control de la enfermedad por coronavirus de la OMS (COVID-19). Ginebra: Organización Mundial de la Salud, 2021. Disponible en línea: <https://covid19.who.int/> (última cita: [27/septiembre/2021]).

Gráfico 2. Tasa de letalidad* global de COVID-19 por SARS-CoV-2



Fuente: Panel de control de la enfermedad por coronavirus de la OMS (COVID-19). Ginebra: Organización Mundial de la Salud, 2021. Disponible en línea: <https://covid19.who.int/> (última cita: [27/septiembre/2021]). *Tasa de letalidad: Personas que enfermaron y murieron por COVID-19 a nivel global.

27/09/2021
17:00 Hrs

Informe Técnico Diario COVID-19 MÉXICO

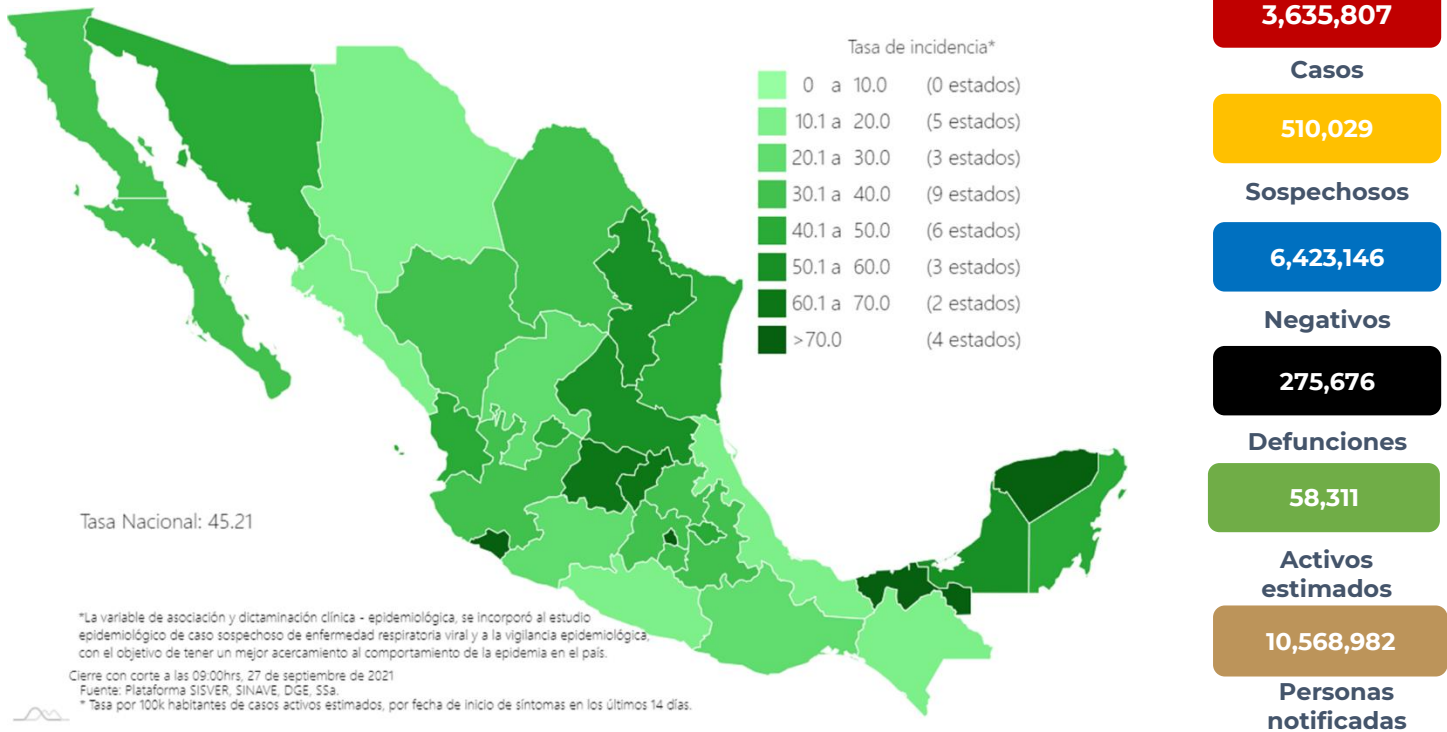
El análisis nacional contempla a todos los casos sospechosos totales de enfermedad respiratoria viral (casos sospechosos sin muestra, sin posibilidad de resultado[‡] y sospechosos con muestra) y los casos y defunciones con asociación o dictaminación clínica-epidemiológica desde la semana epidemiológica 1 del 2020 a la 39 del 2021.

[‡]Muestra rechazada, no recibida, no adecuado, no amplifico, sin células y sin aislamiento.

La variable de asociación o dictaminación clínica – epidemiológica a COVID-19, se incorporó al estudio epidemiológico de caso sospechoso de enfermedad respiratoria viral y a la vigilancia epidemiológica, con el objetivo de tener un mejor acercamiento al comportamiento de la epidemia en el país.

- En México hasta el día de hoy se han confirmado **3,635,807 casos totales** y **275,676 defunciones totales por COVID-19**. (Ver Imagen 1).
- La **tasa de incidencia de casos acumulados de 2,819.1** por cada 100,000 habitantes.
- La distribución por sexo en los casos confirmados muestra un predominio en mujeres (50.1%). La mediana de edad en general es de 39 años.

Imagen 1. Mapa con la tasa de incidencia de **casos activos estimados** de COVID-19 por entidad de residencia



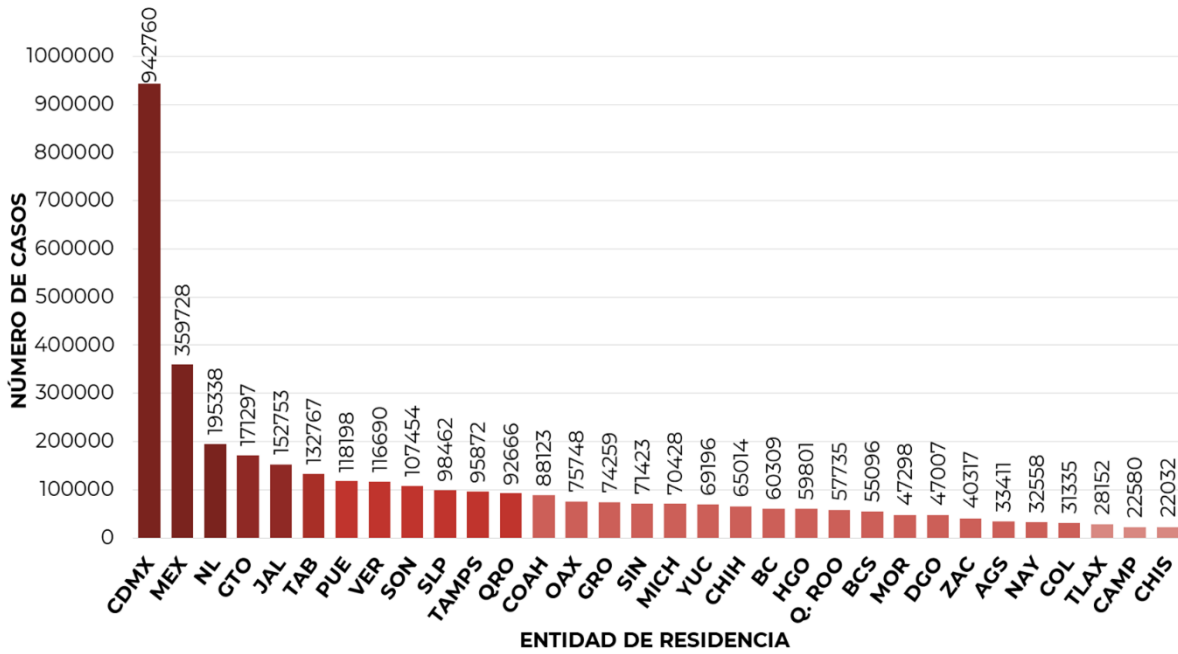
Mapa interactivo COVID-19 en México: <https://covid19.sinave.gob.mx>

- La siguiente gráfica muestra los **casos confirmados acumulados** por entidad de residencia, las 10 primeras entidades que acumulan el mayor número de casos son: Ciudad de México, Estado de México, Nuevo León, Guanajuato, Jalisco, Tabasco, Puebla, Veracruz, Sonora y San Luis Potosí, que en conjunto conforman más de dos tercios (66%) de todos los casos acumulados registrados en el país.
- Al comparar la totalidad de los casos confirmados acumulados con la semana anterior, se observa un incremento del 1.8% al inicio de esta semana.

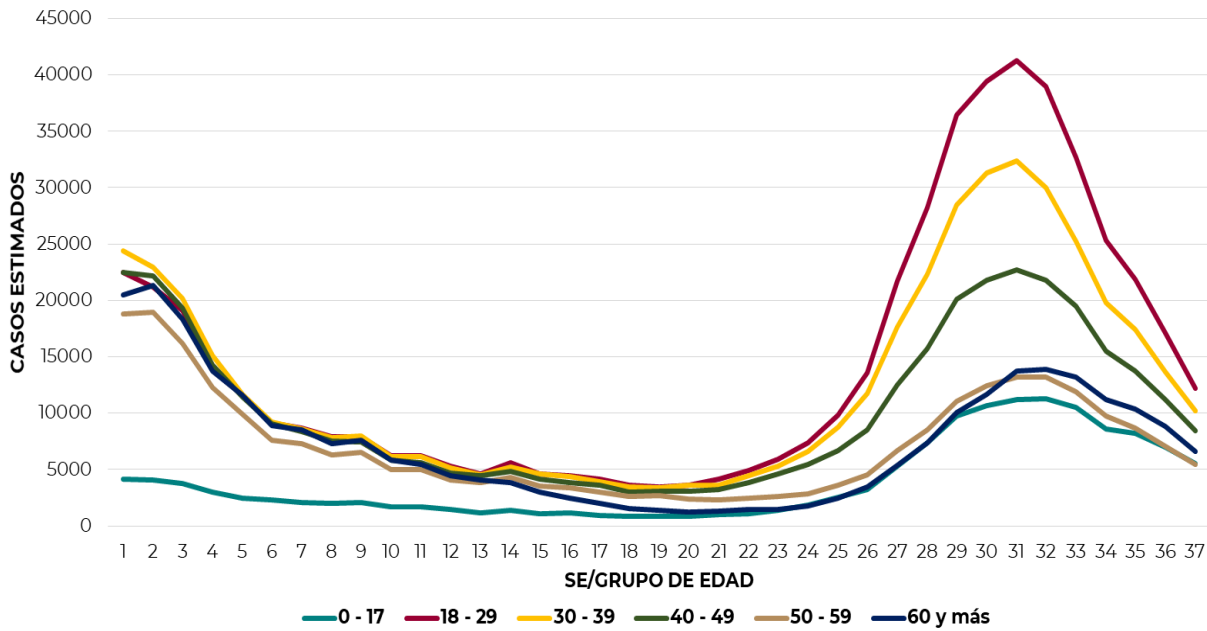


Informe Técnico Diario COVID-19 MÉXICO

27/09/2021
17:00 Hrs



- La siguiente gráfica muestra la distribución de los casos estimados por los grupos de edad seleccionados y semana epidemiológica del 2021, observando que, en las últimas cinco semanas, la mayor parte de los casos están presentes en los grupos de 18 a 29 años, seguido del grupo de 30 a 39 años y 40 a 49 años.



- Se consideran **casos activos**, aquellos casos positivos que iniciaron síntomas en los últimos 14 días, permitiendo identificar donde hay mayor actividad viral y por consecuencia aumento en la transmisión. La tabla describe el número de casos activos en los últimos 14 días por entidad federativa de residencia.

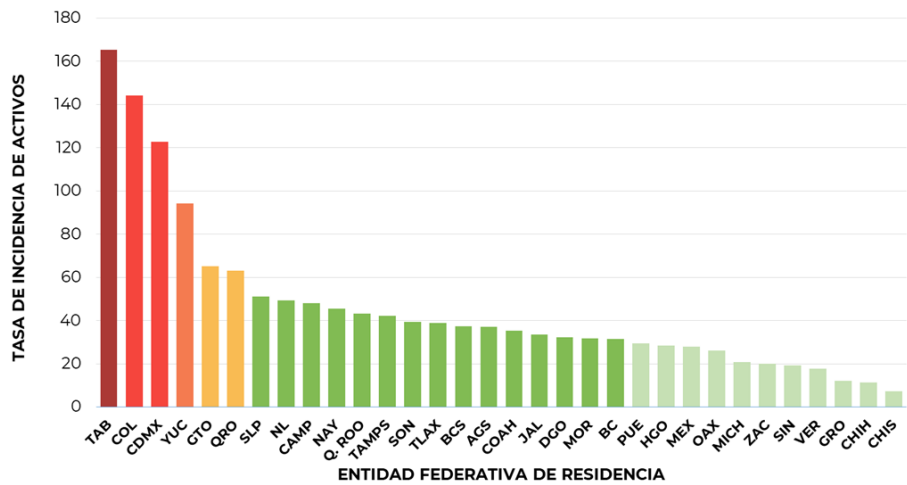


27/09/2021
17:00 Hrs

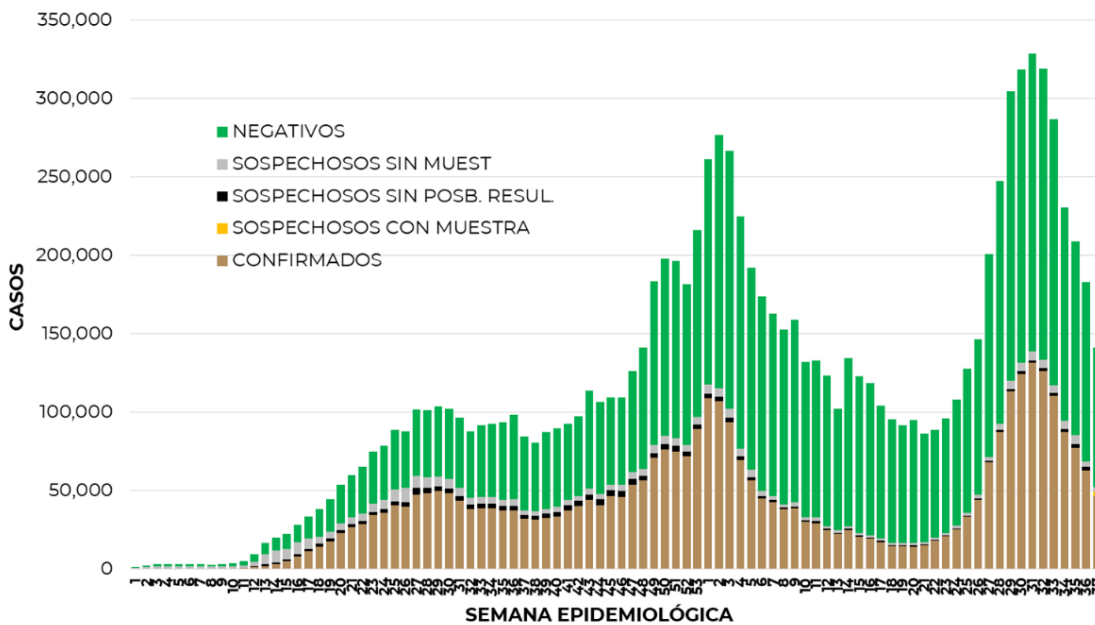
Informe Técnico Diario COVID-19 MÉXICO

ENTIDAD DE RESIDENCIA	CASOS ACTIVOS
AGUASCALIENTES	539
BAJA CALIFORNIA	1164
BAJA CALIFORNIA SUR	308
CAMPECHE	489
COAHUILA	1153
COLIMA	1149
CHIAPAS	431
CHIHUAHUA	443
CIUDAD DE MÉXICO	11064
DURANGO	611
GUANAJUATO	4087
GUERRERO	448
HIDALGO	892
JALISCO	2852
MÉXICO	4919
MICHOACÁN	1007
MORELOS	655
NAYARIT	594
NUEVO LEÓN	2806
OAXACA	1087
PUEBLA	1972
QUERÉTARO	1464
QUINTANA ROO	760
SAN LUIS POTOSÍ	1478
SINALOA	614
SONORA	1226
TABASCO	4297
TAMAULIPAS	1559
TLAXCALA	542
VERACRUZ	1519
YUCATÁN	2153
ZACATECAS	337
NACIONAL	54619

- Al corte de información del día de hoy, se tienen registrados **54,619 casos activos** con una **tasa de incidencia de 42.3 por 100 mil habitantes** (14 al 27 de septiembre del 2021).
- La gráfica presenta la tasa de casos activos por cada 100,000 habitantes, por entidad federativa posicionando en los primeros 10 lugares a: Tabasco, Colima, Ciudad de México, Yucatán, Guanajuato, Querétaro, San Luis Potosí, Nuevo León, Campeche y Nayarit.



- La siguiente gráfica de barras apiladas, muestra los **casos confirmados** (n=3,635,807), **sospechosos totales** (n=510,029) y **casos negativos** (n=6,423,146) por semana epidemiológica de acuerdo a su fecha de inicio de síntomas.



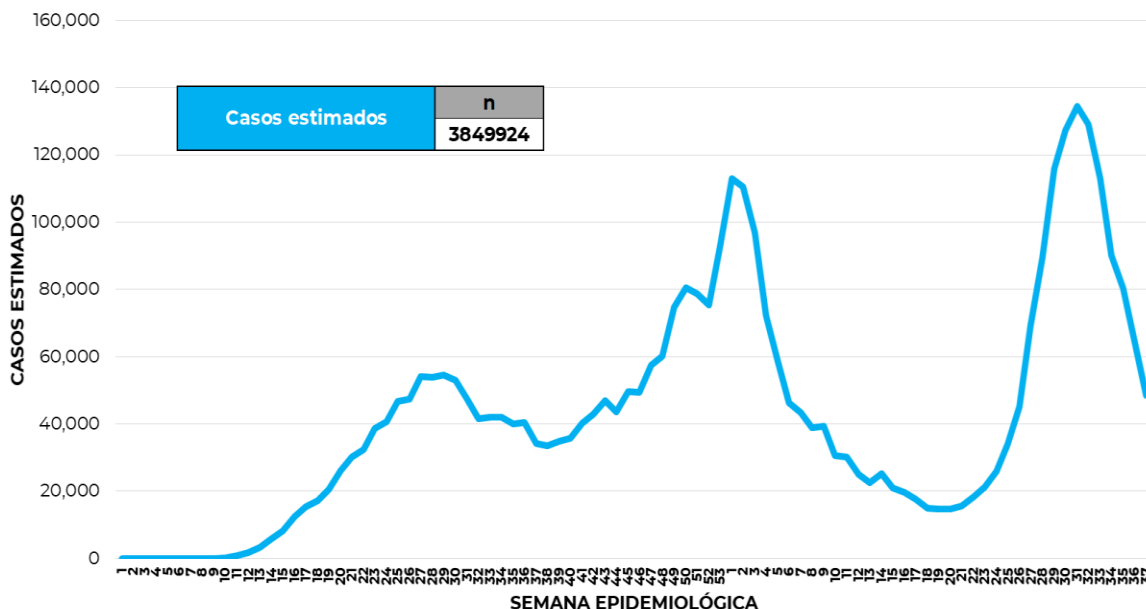


Informe Técnico Diario COVID-19 MÉXICO

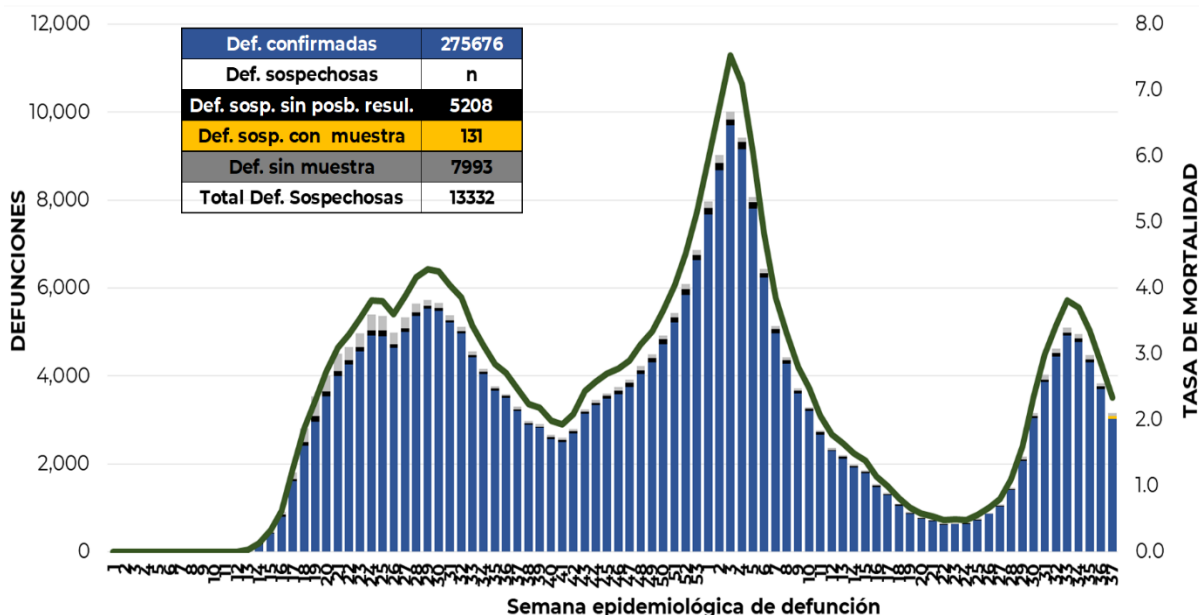
27/09/2021

17:00 Hrs

- La siguiente gráfica muestra la estimación de casos por semana epidemiológica de acuerdo a la fecha de inicio de síntomas. Se estima que se han recuperado 2,991,723 casos



- Al corte de información del día de hoy, se registraron **275,676 defunciones totales** de COVID-19. Hasta el día de hoy, se tienen **13,340 defunciones sospechosas** de COVID-19 que incluyen las pendientes por laboratorio (n=3,060) y las que están en proceso de asociación- dictaminación clínica – epidemiológica (n=10,272) en SISVER.
- El siguiente gráfico muestra la distribución de las defunciones por semana epidemiológica de defunción, desglosando a las defunciones positivas totales, defunciones sospechosas sin posibilidad de resultado*, defunciones sospechosas con muestra y defunciones sin muestra; así como la tasa de mortalidad acumulada por semana que hasta el día de hoy es de 213.7 por 100,000 habitantes.
- El siguiente gráfico muestra la distribución de defunciones confirmadas por fecha de defunción.





Informe Técnico Diario COVID-19 MÉXICO

Entidad Federativa	Defunciones Positivas
AGUASCALIENTES	2797
BAJA CALIFORNIA	9233
BAJA CALIFORNIA SUR	2266
CAMPECHE	1873
COAHUILA	7119
COLIMA	2044
CHIAPAS	2043
CHIHUAHUA	7907
CIUDAD DE MÉXICO	50215
DURANGO	2850
GUANAJUATO	11963
GUERRERO	5773
HIDALGO	7373
JALISCO	15851
MÉXICO	31624
MICHOACÁN	7400
MORELOS	4394
NAYARIT	2765
NUEVO LEÓN	12294
OAXACA	4935
PUEBLA	14452
QUERÉTARO	5440
QUINTANA ROO	3881
SAN LUIS POTOSÍ	6317
SINALOA	8458
SONORA	8198
TABASCO	5296
TAMAULIPAS	6547
TLAXCALA	2674
VERACRUZ	13176
YUCATÁN	5347
ZACATECAS	3171
NACIONAL	275676

- La distribución por sexo en las **defunciones confirmadas** muestra un predominio del 62% en hombres. La mediana de edad en los decesos es de 64 años.
- La tabla describe el número de defunciones positivas a COVID-19 por entidad federativa de defunción al corte del día de hoy.

Medidas de higiene básicas:

- Las personas que padecen: diabetes, hipertensión, obesidad mórbida, insuficiencia renal, lupus, cáncer, enfermedades cardíacas y respiratorias, así como trasplantes, personas adultas mayores a partir de los 60 años cumplidos, personas embarazadas, deben hacer **resguardo familiar en casa**
- Conservar una **sana distancia**, cuando menos **a 1.5 metros** de distancia el uno del otro
- **Protección y cuidado de las personas adultas mayores**, la medida más importante es el aislamiento social voluntario y seguir las recomendaciones de sana distancia y medidas de prevención si se visita a personas adultas mayores.
- **Uso de cubrebocas y lavado frecuente de manos**
- **Ventilación en lugares cerrados**
- **Saludo a distancia**, no saludar de beso, de mano o abrazo.
- Para mayor información sobre la vacunación COVID-19, visita: vacunacovid.gob.mx
- Para mayor información acerca de COVID-19 puede consultar la página electrónica de la secretaria de Salud: <https://coronavirus.gob.mx/>