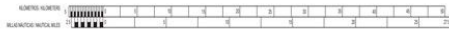


CARTA DE APROXIMACIÓN VISUAL

← CUERNAVACA PUEBLA →



ELEVACIÓN MÁXIMA DEL TERRENO EN PIES 17,825 EN EL CUADRANTE 19°00'00" - 19°15'00" N Y 98°30'00" - 98°45'00" W
 MAXIMUM LIFTING LAND IN 17,825 FEET IN QUADRANT 19°00'00" - 19°15'00" N AND 98°30'00" - 98°45'00" W

SIMBOLOGÍA CONVENCIONAL / CONVENTIONAL SYMBOLOLOGY	
POBLACIONES / POPULATED PLACES	
LOCALIDADES URBANAS	URBAN LOCALITIES
VÍAS TRANSPORTES / ROADS	
PAVIMENTADO DE DOS CARRELES	PAVIMENTED ROAD TWO LINES
PAVIMENTADO DE MÁS DE DOS CARRELES	PAVIMENTED ROAD MORE THAN TWO LINES
NUMERO DE RUTA FEDERAL ESTADAL	ROUTE NUMBERS FEDERAL STATE
TERCERERA	SECONDARY ROAD
VIA FERREA SENCILLO DOBLE	RAILROAD SINGLE DOUBLE
ESTACION DE FERROCARRIL	RAILROAD STATION
HIDROLOGIA / HYDROLOGY	
CORRIENTE CUERPO DE AGUA PERMANENTE	PERMANENT FLOW BODY OF WATER
CORRIENTE CUERPO DE AGUA INTERMITENTE	INTERMITENT STREAM BODY OF WATER
PRESA	DAM
CANAL	CHANNEL
FRANQUEO	ELEVAGE
ZONA SUJETA A INUNDACION	LAND SUBJECT TO INUNDATION
SALINA	SALTFLAT
OTROS USOS CULTURALES / OTHER CULTURAL FEATURES	
PUNTE	BRIDGE
LINEA ELECTRICA	POWER TRANSMISSION LINE
OROGRAFIA / TOPOGRAPHY	
CURVA DE NIVEL EN PIES	CONTOUR LEVEL IN FEET
DEPRESION	DEPRESSION
PUNTO ACOTADO EN PIES	BENCHMARK HEIGHT IN FEET
MALPAIS	MALPAS
DUAS	DUNES
ZONA ARENOSA	SANDY ZONE

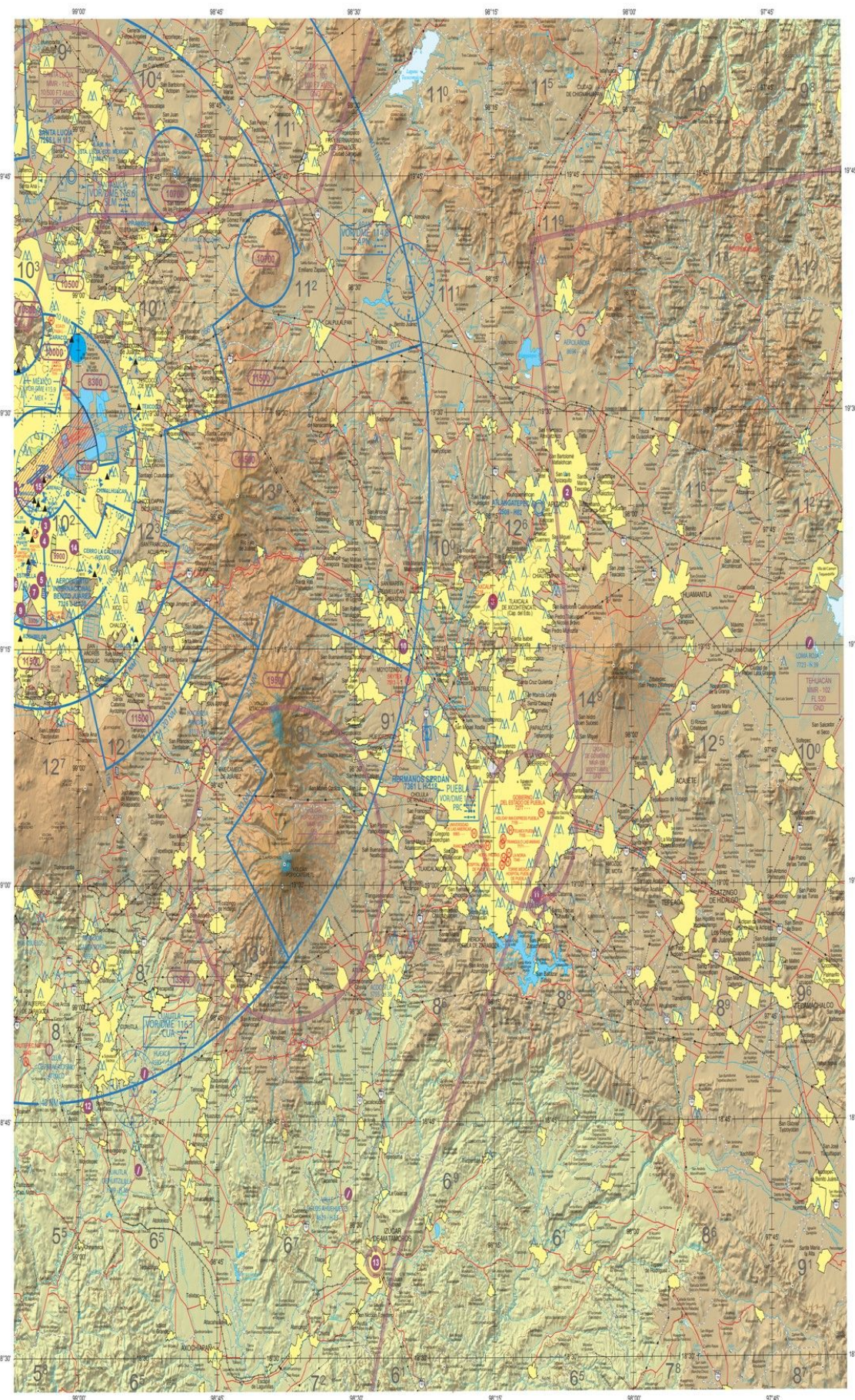
Epoch - GRS 80
 Proyección Universal Transversa de Mercator zona 14
 Universal Transverse Mercator Projection zone 14
 Datos topográficos derivados de cartografía vectorial 1:250,000 actualizada en diciembre de 2015
 Topographic data derived from vectorial 1:250,000 updated in December 2015

ESCALA NUMÉRICA 1:250 000



Este producto fue desarrollado por el INEGI en colaboración con el INEGI y el INEGI.
 This product was developed by INEGI in collaboration with INEGI and INEGI.
 This chart has been developed by INEGI in collaboration with INEGI and INEGI.

PUEBLA - CUERNAVACA
 CARTA DE APROXIMACIÓN VISUAL
 VISUAL APPROACH CHART
 ESCALA 1: 250 000 / SCALE 1: 250 000



- ALERTAS PARA LA NAVEGACIÓN
 AREAS PROHIBIDAS Y
 RESTRINGIDAS Y
 PELIGROSAS
1. AVISADO MAP 19 1000 FT ANSL GND
 2. AVISADO MAP 102 1000 FT ANSL GND
 3. AVISADO MAP 17 1000 FT ANSL GND
 4. CONTROL MAP 14 1000 FT ANSL GND
 5. PELIGRO CONTROL MAP 15 1000 FT ANSL GND
 6. AVISADO MAP 16 1000 FT ANSL GND
 7. PELIGRO MAP 20 1000 FT ANSL GND
 8. DANGEROUS MAP 19 1000 FT ANSL GND
 9. AVISADO MAP 18 1000 FT ANSL GND
 10. SAN MARCO MAP 124 1000 FT ANSL GND
 11. PELIGRO MAP 14 1000 FT ANSL GND
 12. MAP 123 1000 FT ANSL GND
 13. PELIGRO DE INUNDACION MAP 156 1000 FT ANSL GND
 14. PELIGRO MAP 15 1000 FT ANSL GND
 15. PELIGRO MAP 20 1000 FT ANSL GND