

CARTA DE APROXIMACIÓN VISUAL
VISUAL APPROACH CHART

SIMBOLOGÍA CONVENCIONAL / CONVENTIONAL SYMBOLOLOGY	
POBLACIONES / POPULATED PLACES	
LOCALIDADES URBANAS	URBAN LOCALITIES
VÍAS TERRESTRES / ROADS	
PRIMERA DE DOS CARRETERAS	PRIMARIES ROAD TWO LINES
PRIMERA DE DOS DE DOS CARRETERAS	PRIMARIES ROAD MORE THAN TWO LINES
NUMERO DE RUTA FEDERAL, ESTADAL	ROUTE NUMBER FEDERAL, STATE
TERCERA	SECONDARY ROAD
VIA FERREA SENCILLO DOBLE	RAILROAD SINGLE DOUBLE
ESTACION DE FERROCARRIL	RAILROAD STATION
Hidrología / Hydrology	
CONVENCIONAL CUERPO DE AGUA PERMANENTE	PERMANENT FLOW BODY OF WATER
CONVENCIONAL CUERPO DE AGUA INTERMITENTE	INTERMITENT STREAM BODY OF WATER
PRESA	DAM
CAÑAL	CHANNEL
BAHIO	ESTUARINE
ZONA SUJETA A MANDRÓN	LAND SUBJECT TO MANDRÓN
SALINA	SALTFLAT
OTROS RASGOS CULTURALES / ANCHER CULTURAL FEATURES	
PUEBLO	VILLAGE
LINEA ELÉCTRICA	POWER TRANSMISSION LINE
OROGRAFÍA / TOPOGRAPHY	
CURVA DE NIVEL EN PIES	CONTOUR LEVEL IN FEET
PLANTO ACOTADO EN PIES	BENCH MARK HEIGHT IN FEET
MALPAIS	MALPAS
ZONA AMENAZADA	SHREDY ZONE

Elevación - GPS 83
 Proyección Universal Transversa de Mercator zona 12
 Universal Transverse Mercator Projector Zone 12

Barra topográfica derivada del cartograma escala 1:500,000 actualizado el 01/01/2014
 Topographic scale converted to December 2014

COORDENADAS UTM EN METROS / COORDINATES UTM IN METERS




© 2014 INEGI, S de RL de CV. Todos los derechos reservados. Reservados todos los derechos. No se permite la explotación económica ni la transformación de esta obra. Queda permitida la impresión en su totalidad. No se permite la explotación económica ni la transformación de esta obra. Queda permitida la impresión en su totalidad.

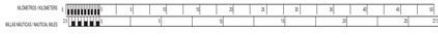
Copyright © 2014 INEGI, S de RL de CV. All rights reserved. Reservados todos los derechos. No se permite la explotación económica ni la transformación de esta obra. Queda permitida la impresión en su totalidad. No se permite la explotación económica ni la transformación de esta obra. Queda permitida la impresión en su totalidad.

Concedido por el Instituto Cartográfico Federal, Instituto Geográfico y Estadístico del Poder Judicial de la Federación. No se permite la explotación económica ni la transformación de esta obra. Queda permitida la impresión en su totalidad.

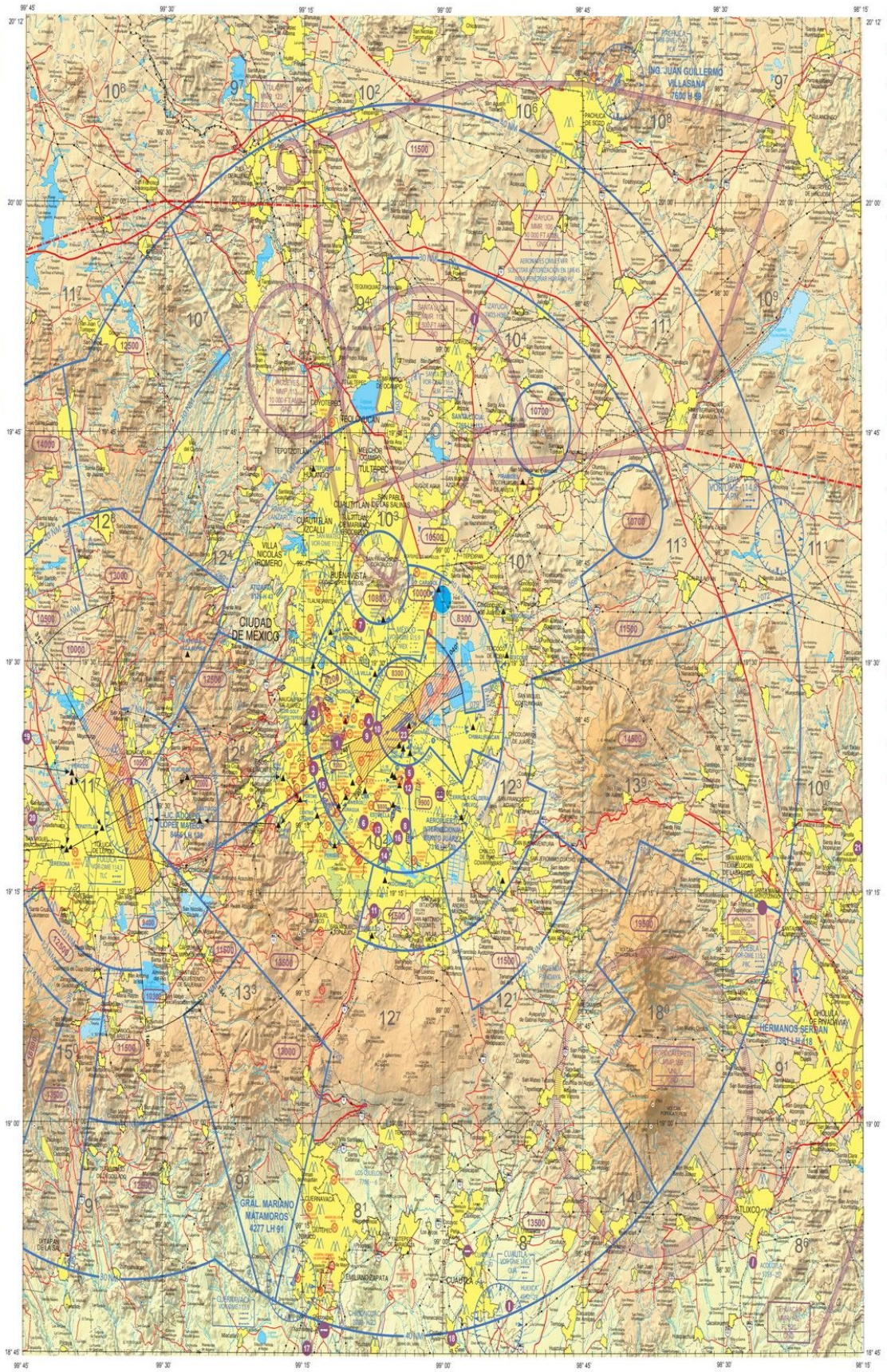
This chart will be revised every 10 years or when necessary. The chart will be revised every 10 years or when necessary. The chart will be revised every 10 years or when necessary.

MÉXICO - TOLUCA
CARTA DE APROXIMACIÓN VISUAL
VISUAL APPROACH CHART

ESCALA 1: 250 000 / SCALE 1: 250 000



ELEVACIÓN MÁXIMA DEL TERRENO EN PIES 17930 EN CUADRANTE 98°30'00" - 98°45'00" Y 19°00'00" - 19°15'00"
 MAXIMUM LIFTING LAND IN 17930 FEET 98°30'00" - 98°45'00" AND 19°00'00" - 19°15'00"



- ÁREAS PROHIBIDAS RESTRINGIDAS O PELIGROSAS
1. CERRILLOS (MAP 1)
 2. CERRILLOS (MAP 2)
 3. CERRILLOS (MAP 3)
 4. CERRILLOS (MAP 4)
 5. CERRILLOS (MAP 5)
 6. CERRILLOS (MAP 6)
 7. CERRILLOS (MAP 7)
 8. CERRILLOS (MAP 8)
 9. CERRILLOS (MAP 9)
 10. CERRILLOS (MAP 10)
 11. CERRILLOS (MAP 11)
 12. CERRILLOS (MAP 12)
 13. CERRILLOS (MAP 13)
 14. CERRILLOS (MAP 14)
 15. CERRILLOS (MAP 15)
 16. CERRILLOS (MAP 16)
 17. CERRILLOS (MAP 17)
 18. CERRILLOS (MAP 18)
 19. CERRILLOS (MAP 19)
 20. CERRILLOS (MAP 20)
 21. CERRILLOS (MAP 21)
 22. CERRILLOS (MAP 22)