

ELEVACION MÁXIMA PIES 9886 EN CUADRANTE 27°00'00" N, 102°00'00" W - 103°00'00" W

ABRIL 2016 **NUEVO LAREDO**

SÍMBOLOS AERONÁUTICOS **AERONAUTICAL SYMBOLS**
AERÓDROMOS Y AEROPUERTOS AERODROMES AND AIRPORTS

CIVIL TERRESTRE **CIVILIAN LAND**

- Pista menor de 1500 pies (457.2 m) Runway shorter than 1500 feet (457.2 m)
- Pista mayor de 1500 pies (457.2 m) Runway longer than 1500 feet (457.2 m)
- No verificado Unverified

AGUA CIVIL **CIVILIAN WATER**

MILITAR **MILITARY**

AEROPUERTOS **AIRPORTS**

Aeropuertos / Aeródromos con servicio de control de tránsito aéreo en color azul (consultar el AIP de México para mayor información), el resto se muestra en color magenta
Airports / Aerodromes with air traffic control service are represented in blue (for more information refer Mexico's AIP), the rest are shown in magenta

INFORMACIÓN DE AEROPUERTOS/AIRPORT DATA

- Nombre del aeropuerto Airport name
- Elevación en pies Elevation in feet
- Iluminación Lighting
- Pista pavimentada, transitable en todo tiempo Hard surfaced runway, all weather
- Longitud de la pista más larga en cientos de pies Length of longest runway in hundreds of feet

RADIO AYUDAS PARA LA NAVEGACIÓN/RADIO NAVIGATION AIDS

- Designador de la radiayuda Navigation aid name
- Identificador Identifier
- Frecuencia Frequency

INFORMACIÓN AERONÁUTICA **AERONAUTICAL INFORMATION**

- Áreas Prohibidas, Restringidas o Peligrosas Prohibited, Restricted, or Dangerous Areas

ESCALA DE CONVERSION / CONVERSION SCALE

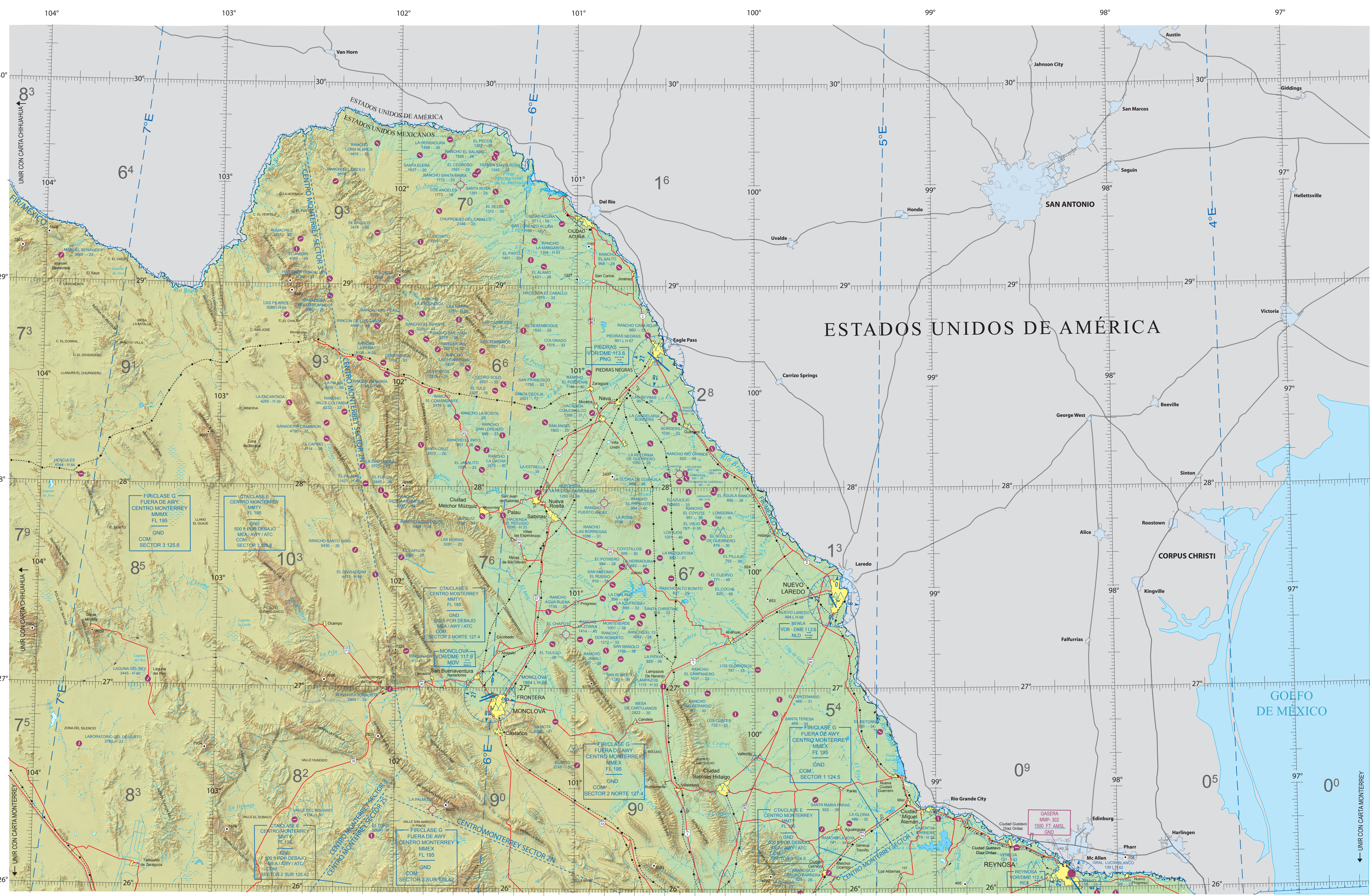
Metros / meters Pies / Feet

OBSTACULOS **OBSTRUCTIONS**

- 1000 pies AGL y superiores 1000 feet and higher AGL
- Debajo de 1000 pies AGL Below 1000 feet AGL

MISCELÁNEA **MISCELLANEOUS**

- Línea isogónica (VALOR 2016) Isogonic Line (2016 VALUE)
- Variación magnética anual al centro de la carta para Agosto de 2016 Annual variation to the center of the map for August of 2016
- Faro Marine light



ATENCIÓN/WARNING

ESTA CARTA CONTIENE INFORMACIÓN DE SERVICIOS DE NAVEGACIÓN AEREA QUE SON PROPRIEDAD DE LA COMISIÓN FEDERAL DE REGULACIÓN Y SEGURIDAD AERONÁUTICA (CFRASA) DE LOS ESTADOS UNIDOS MEXICANOS. LA INFORMACIÓN PROPORCIONADA EN ESTA CARTA ES PARA USO DE REFERENCIA Y NO DEBE USARSE COMO ÚNICA FUENTE DE INFORMACIÓN PARA LA NAVEGACIÓN. EL USUARIO DEBE CONSULTAR LA INFORMACIÓN MÁS ACTUALIZADA Y VERIFICADA EN LOS AIP DE LOS ESTADOS UNIDOS MEXICANOS Y EN LOS AIP DE LOS PAÍSES ADYACENTES. LA INFORMACIÓN PROPORCIONADA EN ESTA CARTA NO SE HA VERIFICADO EN EL TERRENO. EL USUARIO DEBE CONSULTAR LA INFORMACIÓN MÁS ACTUALIZADA Y VERIFICADA EN LOS AIP DE LOS ESTADOS UNIDOS MEXICANOS Y EN LOS AIP DE LOS PAÍSES ADYACENTES. LA INFORMACIÓN PROPORCIONADA EN ESTA CARTA NO SE HA VERIFICADO EN EL TERRENO. EL USUARIO DEBE CONSULTAR LA INFORMACIÓN MÁS ACTUALIZADA Y VERIFICADA EN LOS AIP DE LOS ESTADOS UNIDOS MEXICANOS Y EN LOS AIP DE LOS PAÍSES ADYACENTES. LA INFORMACIÓN PROPORCIONADA EN ESTA CARTA NO SE HA VERIFICADO EN EL TERRENO. EL USUARIO DEBE CONSULTAR LA INFORMACIÓN MÁS ACTUALIZADA Y VERIFICADA EN LOS AIP DE LOS ESTADOS UNIDOS MEXICANOS Y EN LOS AIP DE LOS PAÍSES ADYACENTES.

125

Las cartas aeronáuticas visuales de la República Mexicana han sido elaboradas como guía para la navegación visual, sin embargo, la información disponible y contenida en esta carta está sujeta a cambios y la información aeronáutica debe ser consultada en los AIP de México y de los países adyacentes. El usuario de esta carta debe consultar la información más actualizada y verificada en los AIP de México y de los países adyacentes. La información aeronáutica que se muestra en esta carta no ha sido verificada en el terreno. El usuario debe consultar la información más actualizada y verificada en los AIP de México y de los países adyacentes. La información aeronáutica que se muestra en esta carta no ha sido verificada en el terreno. El usuario debe consultar la información más actualizada y verificada en los AIP de México y de los países adyacentes.

El sistema de referencia utilizado no corresponde al oficial mexicano, debido a que la cartografía fue elaborada a petición del usuario. El usuario debe consultar la información más actualizada y verificada en los AIP de México y de los países adyacentes.

La información aeronáutica ha sido proporcionada por SCT - DGAC - SENEAM

The aeronautical information has been provided by SCT - DGAC - SENEAM

SUPPLICAMOS AL USUARIO DIRIGIR SUS OBSERVACIONES O CONSULTAS SOBRE LA INFORMACIÓN DE LA CARTA A: SCT DIRECCIÓN GENERAL DE AERONÁUTICA CIVIL, BLVD. ADOLFO LÓPEZ MATEOS # 1995, LOS ALAMOS TLACOPAC, DELEGACIÓN ALVARO OBREGÓN, CIUDAD DE MEXICO, C.P. 01010, TEL. 572 36300 EXT 18070 Correo electrónico: PC@PANAIP@SCT.GOB.MX

FOR ANY OBSERVATIONS OR QUESTIONS ABOUT THE INFORMATION OF THIS CHART, PLEASE CONTACT: SCT DIRECCIÓN GENERAL DE AERONÁUTICA CIVIL, BLVD. ADOLFO LÓPEZ MATEOS # 1995, LOS ALAMOS TLACOPAC, DELEGACIÓN ALVARO OBREGÓN, CIUDAD DE MEXICO, CP 01010 TEL. 57236300 EXT 18070 E-mail: PC@PANAIP@SCT.GOB.MX