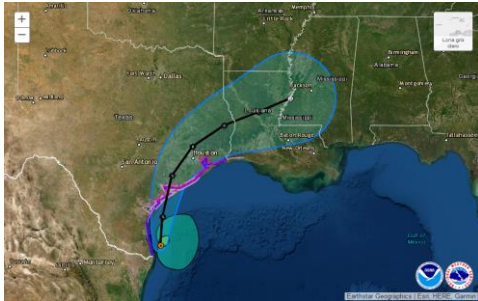


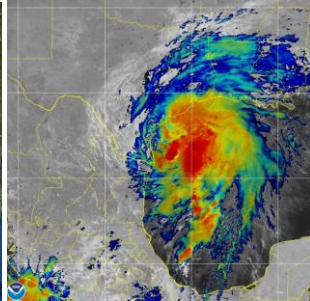
AVISO NÁUTICO No. 364/2021

Fecha: 13 de septiembre del 2021 hora: 1130 Litoral: Golfo de México
La Tormenta Tropical “Nicholas” continúa desplazándose hacia el norte, esta mañana su centro se localizó frente a las costas de Texas, E.U.A.
 Sus amplias bandas de menor intensidad cubren las zonas marítimas de Tamaulipas, Veracruz, Tabasco y Sonda de Campeche.

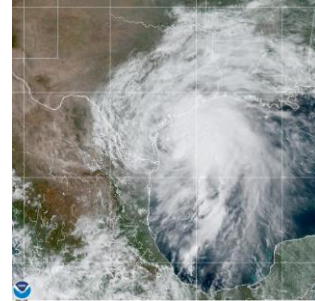
• **Zona de vigilancia por efectos de tormenta:** Costas y zonas marítimas de Tamaulipas.



Cortesía: NOAA



Cortesía: COLLEGE OF DUPAGE



Posición del centro del sistema a las 10:00 hrs del centro de la ciudad de México (15 GMT)	Lat. 26.4° Norte y Long. 096.8° Oeste							
Distancia a la costa más cercana	A 77 MN (143 Km) al Nor-noreste de Puerto Matamoros, Tamps., a 166 MN (308 Km) al Nor-noreste de La Pesca, Tamps., a 241 MN (446 km) al Nor-noreste de Altamira, Tamps., y a 328 MN (607 Km) al Norte de Tuxpan, Ver.							
Desplazamiento	Hacia el Norte (RV=5°) a 10 nudos (19 kph)							
Presión mínima central	1002 hPa							
Vientos máximos sostenidos	50 nudos (90 kph) con rachas de 60 nudos (111 kph)							
Cuadrantes	NE		SE		SW		NW	
	MN	KM	MN	KM	MN	KM	MN	KM
Radio de vientos de 34 nudos (63 kp/h)	100	185	80	148	0	0	0	0
Radio de oleaje de 12 pies (3.6 mts)	60	111	30	56	0	0	0	0

Las bandas nubosas de menor intensidad de la **tormenta tropical “NICHOLAS”**, ocasionan para las **zonas marítimas de Tamaulipas, Veracruz, Tabasco y Sonda de Campeche** cielo nublado con lluvias moderadas a fuertes, asociadas con actividad eléctrica, reducción de la visibilidad, rachas de vientos que puede superar los 30 nudos (56 kp/h) y oleaje mayor a los 12 pies (3.6 mts), sin descartar el incremento repentino del viento y del oleaje por el desarrollo de turbonadas y/o trombas marinas. Para las costas de Tamaulipas prevalece cielo mayormente nublado, sin descartar en horas vespertinas a nocturnas la presencia de lluvias y rachas de 16 a 22 nudos (30 a 40 kp/h) y oleaje de 6 a 9 pies (1.8 a 2.7 mts).

Los modelos de pronóstico indica que “NICHOLAS” mantendrá un desplazamiento hacia el norte con dirección hacia las costas de Texas, E.U.A., en donde se prevé ingrese a tierra durante esta tarde/noche.

Se recomienda mantenerse informados del desarrollo y trayectoria de este sistema y atender las recomendaciones de la **Autoridad Marítima Nacional**.

Posición del centro a las 1900 hrs de la CDMX (00 GMT del 14 de septiembre)	Lat. 27.5° Norte y Long. 096.7° Oeste							
Distancia a la costa más cercana	A 141 MN (261 Km) al Nor-noreste de Puerto Matamoros, Tamps., 231 MN (428 Km) al nor-noreste de La Pesca, Tamps., a 307 MN (593 Km) al Nor-noreste de Altamira, Tamps.							
Vientos máximos sostenidos	60 nudos (111 kph) con rachas de 75 nudos (139 kph) como Tormenta Tropical.							

**Observaciones**

Ante los acumulados de lluvias que se prevén, se recomienda extremar precaución en inmediaciones de ríos y arroyos de respuesta rápida, así como en desembocaduras de ríos con el mar de los estados mencionados, por lo que deberán mantenerse informados de los niveles de los ríos e implementar demás prevenciones y precauciones

***Recomendaciones para la Navegación en general, comunidad marítima portuaria, ribereña, lo siguiente**

1. Previo a su zarpe deberán tener conocimiento de las condiciones meteorológicas que prevalecerán en su ruta de navegación.
2. Deberán implementar las prevenciones y precauciones necesarias en relación con las actividades que realicen en las áreas donde se pronostican citados efectos meteorológicos.
3. Debido a la saturación del suelo y a los acumulados de las precipitaciones que se presenten, deberán mantenerse informados y alertas de los niveles de ríos y arroyos de respuestas rápida que puedan favorecer inundaciones y deslaves en zonas bajas, así como al taponamiento en las desembocaduras de los ríos con el mar y al arrastre de palizada.
4. Seguir las recomendaciones y lineamientos emitidos por la **Autoridades Marítima Nacional** y Locales, en relación con la prevención y salvaguarda de la vida humana en la mar, en las vías navegables, en costas y en las playas.

Atención a los Navegantes:

Para su conocimiento, demás prevenciones y precauciones.

Fuente: SEMAR

Elaboró: L.C.A. Blanca Lucido Toto.

La siguiente información la encontrarán en <https://www.gob.mx/semar/unicapam/acciones-y-programas/avisos-nauticos-160787>

