

AVISO NÁUTICO No. 360/2021

Fecha: 12 de septiembre del 2021 hora: 1700 Litoral: Golfo de México

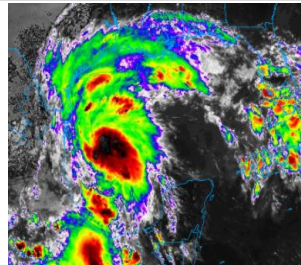
Tormenta Tropical "Nicholas"

El día de hoy se formó la tormenta tropical Nicholas al suroeste del Golfo de México las bandas nubosas cubren las costas y zonas marítimas de Tamaulipas, y Veracruz.

• **Zona de vigilancia por efectos de tormenta:** Costas y zonas marítimas de Tamaulipas, Veracruz, Tabasco y Campeche y Sonda de Campeche.



Cortesía: NOAA



Cortesía: COLLEGE OF DUPAGE

Posición del centro del sistema a las 16:00 hrs del centro de la ciudad de México (21 GMT)	Lat. 22.8° Norte y Long. 095.5° Oeste							
Distancia a la costa más cercana	A 132 MN (244 Km) al este Altamira, Tamps., a 132 MN (244 Km) al Este-noreste de Tampico, Tamps., y a 142 MN (262 Km) al Noreste de Tamiahua, Ver.							
Desplazamiento	Hacia el Norte-noroeste (RV=340°) a 11 nudos (20 kph)							
Presión mínima central	1008 hPa							
Vientos máximos sostenidos	35 nudos (64 kph) con rachas de 45 nudos (83 kph)							
Cuadrantes	NE		SE		SW		NW	
	MN	KM	MN	KM	MN	KM	MN	KM
Radio de vientos de 34 nudos (63 kp/h)	90	166	0	0	0	0	0	0
Radio de oleaje de 12 pies (3.6 mts)	30	55	0	0	0	0	0	0

La tormenta tropical "NICHOLAS" favorece una amplia zona de actividad convectiva lo que ocasiona, cielo nublado con lluvias fuertes a muy fuertes, asociadas con actividad eléctrica, reducción de la visibilidad, rachas de vientos que puede ser mayor a los 45 nudos (83 kp/h) y oleaje que puede ser mayor a los 15 pies (4.5 mts) en zonas marítimas y en costas mayor a los 12 pies (3.0 mts) de Tamaulipas y Veracruz; condiciones que se propagan en menor intensidad hacia las costas y zonas marítimas de Tabasco, Campeche, región occidental de Yucatán y Sonda de Campeche, sin descartarse el desarrollo de turbonadas y trombas marinas.

Se recomienda mantenerse informados del desarrollo y trayectoria de este sistema y atender las recomendaciones de la **Autoridad Marítima Nacional**.

Posición del centro a las 0100 hrs de la CDMX (06 GMT del 11 de septiembre)	Lat. 24.4° Norte y Long. 096.3° Oeste							
Distancia a la costa más cercana	A 81 MN (150 Km) al Sureste de Puerto de Matamoros, Tamps., a 87 MN (161 Km) al Este-noreste de La Pesca, Tamps., y a 143 MN (264 Km) al Noreste de Altamira, Tamps.							
Vientos máximos sostenidos	45 nudos (83 kph) con rachas de 55 nudos (101 kph) como Tormenta Tropical.							

Observaciones **Ante los acumulados de lluvias** que se prevén, se recomienda extremar precaución en inmediaciones de ríos y arroyos de respuesta rápida, así como en desembocaduras de ríos con el mar de los estados mencionados, por lo que deberán



mantenerse informados de los niveles de los ríos e implementar demás prevenciones y precauciones

***Recomendaciones para la Navegación en general, comunidad marítima portuaria, ribereña, lo siguiente**

1. Previo a su zarpe deberán tener conocimiento de las condiciones meteorológicas que prevalecerán en su ruta de navegación.
2. Deberán implementar las prevenciones y precauciones necesarias en relación con las actividades que realicen en las áreas donde se pronostican citados efectos meteorológicos.
3. Debido a la saturación del suelo y a los acumulados de las precipitaciones que se presenten, deberán mantenerse informados y alertas de los niveles de ríos y arroyos de respuestas rápida que puedan favorecer inundaciones y deslaves en zonas bajas, así como al taponamiento en las desembocaduras de los ríos con el mar y al arrastre de palizada.
4. Seguir las recomendaciones y lineamientos emitidos por la **Autoridades Marítima Nacional** y Locales, en relación con la prevención y salvaguarda de la vida humana en la mar, en las vías navegables, en costas y en las playas.

Atención a los Navegantes:

Para su conocimiento, demás prevenciones y precauciones.

Fuente: SEMAR

Elaboró: Tte. Corb. S. Met. Nav. L. Ccias. At. Luis Mariano Hernández Resendiz.

La siguiente información la encontrarán en <https://www.gob.mx/semar/unicapam/acciones-y-programas/avisos-nauticos-160787>

