

AVISO NÁUTICO No. 359/2021

Fecha: 11 de septiembre del 2021

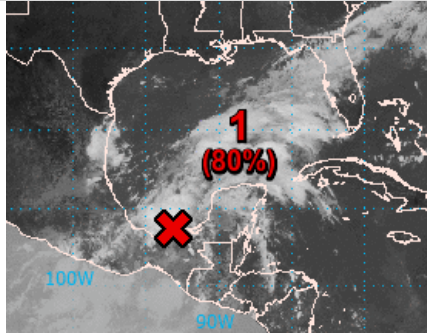
hora: 1400

Litoral: Golfo de México

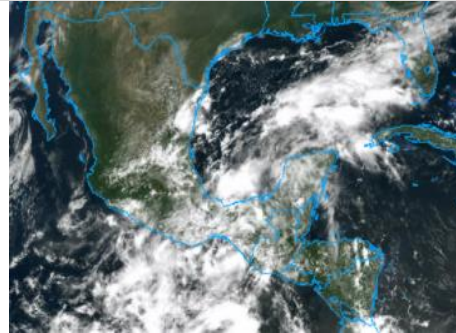
Zona de inestabilidad con 80 % de desarrollo ciclónico sobre el sureste del Golfo de México

Favorece lluvias fuertes a intensas en costas y zonas marítimas de **Veracruz, Tabasco, Campeche, Yucatán y Sonda de Campeche**, condiciones que se mantendrán durante este fin de semana y se propaguen hacia Tamaulipas.

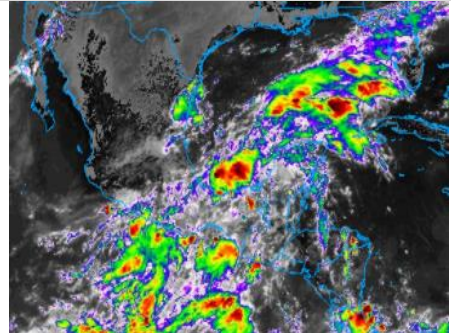
• **Zona de vigilancia:** Para las costas y zonas marítimas de Tamaulipas, Veracruz, Tabasco, Campeche y Yucatán.



Cortesía: NOAA



Cortesía: COLLEGE OF DUPAGE Y CIRA



Amplia zona de inestabilidad con el 80 % de formación a ciclón tropical de acuerdo al Centro Nacional de Huracanes, favorece para las costas y zonas marítimas de Veracruz, Tabasco, Campeche, Yucatán, y Sonda de Campeche cielo nublado con lluvias fuertes a intensas, asociadas con actividad eléctrica, reducción de la visibilidad, rachas de viento que pueden llegar a superar los 30 nudos (56 kp/h) y oleaje superior a los 10 pies (3.0 mts) en costas y superior a los 12 pies (3.6 mts) en zonas marítimas, sin descartar el incremento repentino del viento y del oleaje por el desarrollo de turbonadas y/o trombas marinas.

Se recomienda mantenerse informados del desarrollo y trayectoria de este sistema y atender las recomendaciones de la **Autoridad Marítima Nacional**.

Observaciones

Se recomienda mantenerse informados e implementar demás prevenciones y precauciones para la navegación, actividades portuarias, turísticas, deportivas, de pesca, ribereñas y de playa, así como, extremar precaución en las inmediaciones de ríos y arroyos de respuesta rápidas, que puedan ocasionar inundaciones, deslaves y el taponamiento en las desembocaduras de los ríos con el mar y a la presencia de palizada, asimismo, atender las recomendaciones de la **Autoridad Marítima Nacional**.

*Recomendaciones para la Navegación en general, comunidad marítima portuaria, ribereña, lo siguiente

1. Previo a su zarpe deberán tener conocimiento de las condiciones meteorológicas que prevalecerán en su ruta de navegación.
2. Deberán implementar las prevenciones y precauciones necesarias en relación con las actividades que realicen en las áreas donde se pronostican citados efectos meteorológicos.
3. Debido a la saturación del suelo y a los acumulados de las precipitaciones que se presenten, deberán mantenerse informados y alertas de los niveles de ríos y arroyos de respuestas rápida que puedan favorecer inundaciones y deslaves en zonas bajas, así como al taponamiento en las desembocaduras de los ríos con el mar y al arrastre de palizada.
4. Seguir las recomendaciones y lineamientos emitidos por la **Autoridades Marítima Nacional** y Locales, en relación con la prevención y salvaguarda de la vida humana en la mar, en las vías navegables, en costas y en las playas.

Atención a los Navegantes:

Para su conocimiento, demás prevenciones y precauciones.

Fuente: SEMAR

Elaboró: Tte. Corb. S. Met. Nav. L. Ccias. At. Luis Mariano Hernández Resendiz.

La siguiente información la encontrarán en <https://www.gob.mx/semar/junicapam/acciones-y-programas/avisos-nauticos-160787>