

AVISO NÁUTICO No. 353/2021

Fecha: 10 de septiembre del 2021 hora: 1100 Litoral: Océano Pacífico

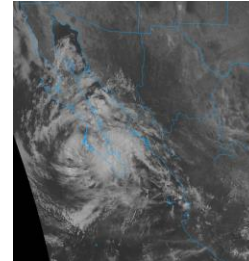
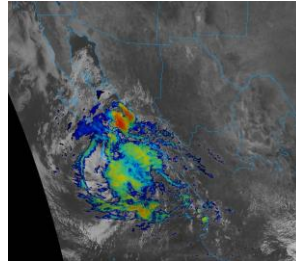
Esta mañana el **huracán Olaf** se ha degradado a Tormenta Tropical

Las bandas nubosas de la pared frontal cubren la región sur de Baja California Sur y región sur del Golfo de California

• **Zona de vigilancia por efectos de tormenta:** Costas y zonas marítimas de Baja California Sur, Sinaloa, Sonora, Baja California y Golfo de California.



Cortesía: NOAA



Cortesía: COLLEGE OF DUPAGE

Posición del centro del sistema a las 10:00 hrs del centro de la ciudad de México (15 GMT)	Lat. 24.1° Norte y Long. 111.3° Oeste							
Distancia a la costa más cercana	A 133 MN (247 Km) al suroeste de Cabo San Lucas, B.C.S, a 192 MN (355 Km) al Sur-suroeste de La Paz, B.C.S., y a 220 MN (408 Km) al Sur-sureste de San Carlos, B.C.S.							
Desplazamiento	Hacia el Noroeste (RV=310°) a 17 nudos (9 kph)							
Presión mínima central	990 hPa							
Vientos máximos sostenidos	60 nudos (111 kph) con rachas de 75 nudos (139 kph)							
Cuadrantes	NE		SE		SW		NW	
	MN	KM	MN	KM	MN	KM	MN	KM
Radio de vientos de 64 kph (34 nudos)	50	93	50	93	60	111	50	93
Radio de oleaje de 3.6 mts (12 pies)	90	167	0	0	45	83	0	0

La tormenta tropical "OLAF" favorece una amplia zona de actividad convectiva que favorece cielo nublado con lluvias fuertes a muy fuertes, asociadas con actividad eléctrica, reducción de la visibilidad, rachas de vientos que aún pueden superar los 50 nudos (93 kp/h) y oleaje de 12 a 15 pies (3.6 a 4.5 mts) en zonas marítimas y en costas superior a los 10 pies (3.0 mts) de Baja California, Sinaloa, región sur y centro del Golfo de California, condiciones que se propagan en menor intensidad hacia la región norte del Golfo de California.

Se recomienda mantenerse informados del desarrollo y trayectoria de este sistema y atender las recomendaciones de la **Autoridad Marítima Nacional**.

Posición del centro a las 1900 hrs de la CDMX (00 GMT del 11 de septiembre)	Lat. 24.5° Norte y Long. 112.4° Oeste							
Distancia a la costa más cercana	A 20 MN (37 Km) al Oeste-suroeste de San Carlos, B..C.S., a 28 MN (52 Km) al Oeste-suroeste de Bahía Magdalena, B.C.S., y a 34 MN (63 Km) al Sur-suroeste de Adolfo López Mateos, B.C.S.							
Vientos máximos sostenidos	50 nudos (93 kph) con rachas de 60 nudos (111 kph) como Tormenta Tropical.							

Observaciones **Ante los acumulados de lluvias** que se prevén, se recomienda extremar precaución en inmediaciones de ríos y arroyos de respuesta rápida, así como en desembocaduras de ríos con el mar de los estados mencionados, por lo que deberán



mantenerse informados de los niveles de los ríos e implementar demás prevenciones y precauciones

***Recomendaciones para la Navegación en general, comunidad marítima portuaria, ribereña, lo siguiente**

1. Previo a su zarpe deberán tener conocimiento de las condiciones meteorológicas que prevalecerán en su ruta de navegación.
2. Deberán implementar las prevenciones y precauciones necesarias en relación con las actividades que realicen en las áreas donde se pronostican citados efectos meteorológicos.
3. Debido a la saturación del suelo y a los acumulados de las precipitaciones que se presenten, deberán mantenerse informados y alertas de los niveles de ríos y arroyos de respuestas rápida que puedan favorecer inundaciones y deslaves en zonas bajas, así como al taponamiento en las desembocaduras de los ríos con el mar y al arrastre de palizada.
4. Seguir las recomendaciones y lineamientos emitidos por la **Autoridades Marítima Nacional** y Locales, en relación con la prevención y salvaguarda de la vida humana en la mar, en las vías navegables, en costas y en las playas.

Atención a los Navegantes:

Para su conocimiento, demás prevenciones y precauciones.

Fuente: SEMAR

Elaboró: L.C.A. Blanca Lucido Toto

La siguiente información la encontrarán en <https://www.gob.mx/semar/unicapam/acciones-y-programas/avisos-nauticos-160787>

