

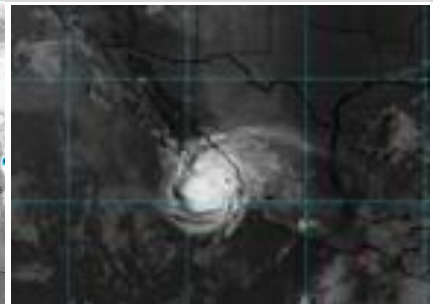
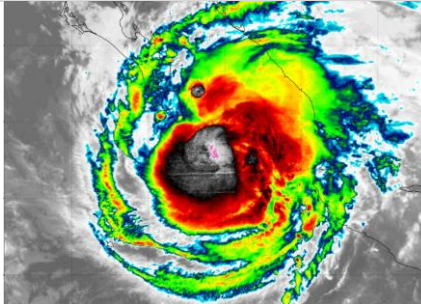
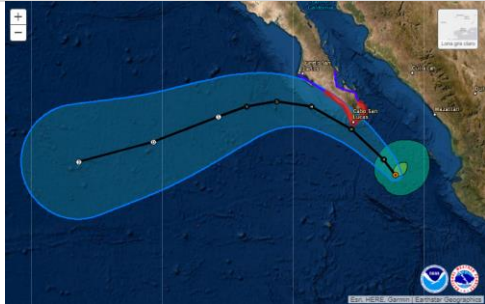
### AVISO NAUTICO No. 349/2021

Fecha: 9 de septiembre del 2021      hora: 0830      Litoral: Océano Pacífico

## La Tormenta tropical "OLAF" incrementa la intensidad de sus vientos con probabilidad de alcanzar la intensidad de Huracán Categoría 1 durante el día de hoy.

Se desplaza hacia el nor-noroeste con dirección a la región de los Cabos, B.C.S.

- **Zona de vigilancia por efectos de huracán:** Costas y zonas marítimas de Baja California Sur y región sur del Golfo de California
- **Zona de vigilancia por efectos de Tormenta tropical:** Costas y zonas marítimas de Colima, Jalisco, Nayarit, Sinaloa, Archipiélago de las Revillagigedo, Col., Islas Marías y Marietas, Nay.



Posición del centro del sistema a las 07:00 hrs del centro de la ciudad de México (09 GMT)	Lat. 20.5° Norte y Long. 108° Oeste
Distancia a la costa más cercana	A 108 MN (200 Km) al Oeste-noroeste de Isla María Magdalena, Nay., a 198 MN (367 Km) al Este-noreste de Isla Socorro, Col. y a 179 MN (331 Km) al Sureste de Cabo San Lucas, B.C.S
Desplazamiento	Hacia el Nor-noroeste (RV=340°) a 5 nudos (9 kph)
Presión mínima central	1005 hPa
Vientos máximos sostenidos	60 nudos (111 kph) con rachas de 70 nudos (130 kph)

**La Tormenta Tropical "OLAF"** presenta mejor organización, sus bandas nubosas en forma de espiral favorecen cielo nublado con lluvias fuertes a torrenciales, asociadas con actividad eléctrica, reducción de la visibilidad, rachas de vientos superior a los 65 nudos (120 kp/h) y oleaje que puede superar los 13 pies (3.9 mts) en inmediaciones del sistema y zonas marítimas de **Jalisco, Nayarit, Sinaloa, Baja California Sur y región sur del Golfo de California, así como en el Archipiélago de las Revillagigedo, Col., e Islas Marías y Marietas, Nay.;** para las **costas de los citados estados** ocasiona cielo nublado con lluvias, asociadas con actividad eléctrica rachas de viento que pueden superar los 40 nudos (74 kp/h) y oleaje 10 a 12 pies (3.0 a 3.6 mts), sin descartar el incremento repentino del viento y del oleaje debido a la intensificación de este sistema, principalmente en la región sur de Baja California Sur y Sinaloa.

Lo modelos de pronóstico indica que este sistema alcanzar la intensidad de huracán durante el transcurso del día, asimismo, el pronóstico de trayectoria oficial indica que se desplazará paralelo y muy cerca de las costas de la región suroeste de la Península de Baja California Sur. Sin embargo, algunos modelos indican que el centro de este sistema podrá acercarse a las costas de los Cabos, B.C.S., durante este día con una probabilidad de tocar tierra durante la noche del citado jueves, por lo que se recomienda mantenerse informados del desarrollo y trayectoria de este sistema y atender las recomendaciones de la **Autoridad Marítima Nacional**.

Posición del centro a las 0900 hrs de la CDMX (13 GMT)	Lat. 21.4° Norte y Long. 108.6° Oeste
Distancia a la costa más cercana	A 115 MN (213 km) al Sureste de Cabo San Lucas, B.C.S., y a 204 MN (379 km) al Noreste de Isla Socorro, Col.,
Vientos máximos sostenidos	65 nudos (120 kph) con rachas de 80 nudos (148 kph) como Huracán categoría 1.

**Observaciones**      **Ante los acumulados de lluvias** que se prevén, se recomienda extremar precaución en inmediaciones de ríos y arroyos de respuesta rápida, así como en desembocaduras de ríos con el mar de los estados mencionados, por lo que deberán mantenerse informados de los niveles de los ríos e implementar demás prevenciones y precauciones

**\*Recomendaciones para la Navegación en general, comunidad marítima portuaria, ribereña, lo siguiente**



1. Previo a su zarpe deberán tener conocimiento de las condiciones meteorológicas que prevalecerán en su ruta de navegación.
2. Deberán implementar las prevenciones y precauciones necesarias en relación con las actividades que realicen en las áreas donde se pronostican citados efectos meteorológicos.
3. Debido a la saturación del suelo y a los acumulados de las precipitaciones que se presenten, deberán mantenerse informados y alertas de los niveles de ríos y arroyos de respuestas rápida que puedan favorecer inundaciones y deslaves en zonas bajas, así como al taponamiento en las desembocaduras de los ríos con el mar y al arrastre de palizada.
4. Seguir las recomendaciones y lineamientos emitidos por la **Autoridades Marítima Nacional** y Locales, en relación con la prevención y salvaguarda de la vida humana en la mar, en las vías navegables, en costas y en las playas.

**Atención a los Navegantes:**

Para su conocimiento, demás prevenciones y precauciones.

Fuente: SEMAR

Elaboró: L.C.A. Blanca Lucido Toto

 La siguiente información la encontrarán en <https://www.gob.mx/semar/unicapam/acciones-y-programas/avisos-nauticos-160787>
