

Pronóstico de Lluvias

(periodo del 3 al 12 de septiembre)



AGRICULTURA
SECRETARÍA DE AGRICULTURA Y DESARROLLO RURAL



CONADESUCA
COMITÉ NACIONAL PARA EL DESARROLLO
SUSTENTABLE DE LA CAÑA DE AZÚCAR



Pronóstico de lluvias

No. de reporte: 002
 Fecha de emisión: 3 de septiembre de 2021
 Hora de emisión: 17:00 h
 Pronóstico a mediano plazo: 240 h

Periodo de validez: de las 00:01 h del viernes 3 a las 23:59 h del domingo 12 de septiembre.



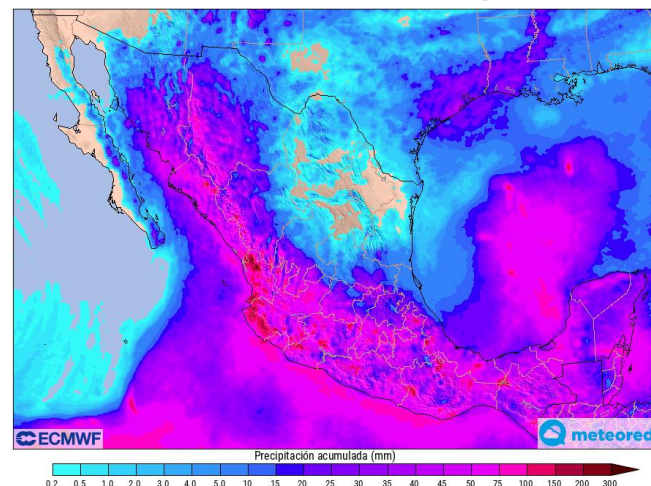
Seguimiento a los principales sistemas meteorológicos que se prevé generen lluvias en las regiones cañeras:

- 1.-Ingreso de aire húmedo** procedente del océano Pacífico, Golfo de México y Mar Caribe favorecerá el potencial de lluvias del viernes 3 al domingo 12 en las regiones cañeras Noroeste, Noreste, Pacífico, Centro, Papaloapan-Golfo, Córdoba-Golfo y Sureste (ver pronóstico por ingenio).
- 2.-Líneas de vaguada y canales de baja presión** se extenderán en el occidente, centro y oriente del territorio nacional del viernes 3 al domingo 12, ocasionarán el potencial de lluvias en las regiones cañeras Noroeste, Noreste, Pacífico, Centro, Papaloapan-Golfo, Córdoba-Golfo y Sureste (ver pronóstico por ingenio).
- 3. Vaguada Monzónica** se desplazará a inmediaciones del Pacífico Sur y Central mexicano del viernes 3 al sábado 11 incrementará el potencial de lluvias en las regiones cañeras Sureste y Pacífico (ver pronóstico por ingenio).
- 4.- Onda Tropical posible No. 27** podrá desplazarse por el sureste, oriente, sur, centro y occidente del territorio nacional del domingo 5 al miércoles 8, favorecerá el potencial de lluvias en las regiones cañeras Sureste, Papaloapan-Golfo, Córdoba-Golfo, Centro y Pacífico (ver pronóstico por ingenio).
- 5.- Onda Tropical posible No. 28** podrá desplazarse por el sureste, oriente, sur, centro y occidente del territorio nacional del martes 7 al domingo 12, favorecerá el potencial de lluvias en las regiones cañeras Sureste, Papaloapan-Golfo, Córdoba-Golfo, Centro y Pacífico (ver pronóstico por ingenio).
- 6. Zona de inestabilidad** se localiza de manera desorganizada sobre el Golfo de Honduras y parte de América Central el viernes 3. De acuerdo con el Centro Nacional de Huracanes (NHC - NOAA, por sus siglas en inglés) indica que esta zona podría desplazarse por la porción sur de la Península de Yucatán (cruzaría por Tabasco y Campeche) del sábado 4 al domingo 5 y emerger hacia el suroeste del Golfo de México el domingo 5 o lunes 6 para desplazarse sobre la porción occidental del citado Golfo.

Continúa en la siguiente página

Lluvia acumulada

del viernes 3 al martes 7 de septiembre



del viernes 3 al domingo 12 de septiembre

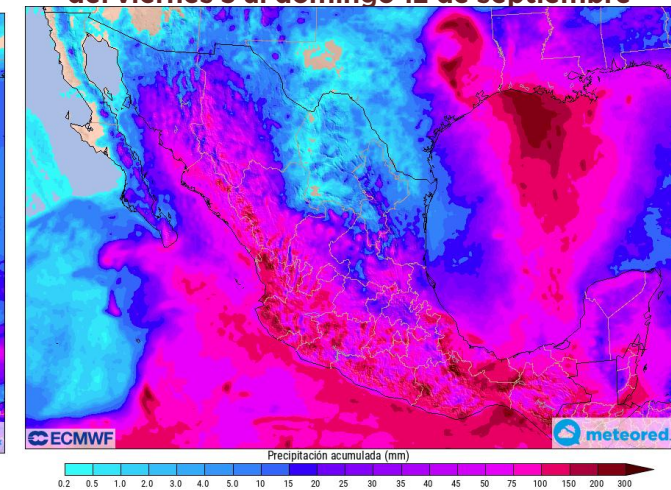


Imagen de referencia: pronóstico de lluvia acumulada a 5 (izq.) y 10 (der.) días.
 Fuente: <https://www.meteored.mx/> Consultado el 3 de septiembre de 2021 a las 14:00 h.

Este pronóstico meteorológico se actualizará de forma constante, por lo que debe tomarse con reserva, ya que los sistemas meteorológicos que ocasionan dichas lluvias pueden cambiar en su distribución e intensidad conforme el periodo de pronóstico aumenta. Se recomienda dar seguimiento a los avisos que emite el CONADESUCA, Servicio Meteorológico Nacional y Protección Civil de cada entidad.

Calendario agroindustrial del sector azucarero

	2021											
	ENE	FEB	MAR	ABR	MAY	JUN	JUL	AGO	SEP	OCT	NOV	DIC
Ciclo cañero	... Ciclo cañero 2020/21						Ciclo 2021/22 ...					
Ciclo azucarero	... Ciclo azucarero 2020/21						Ciclo 2021/22...					
Zafra	... Zafra 2020/21						Zafra 2021/22 ...					

Calendario de eventos hidrometeorológicos para el sector azucarero

Evento	ENE	FEB	MAR	ABR	MAY	JUN	JUL	AGO	SEP	OCT	NOV	DIC
Ondas Tropicales												
Ciclones Tropicales												
Periodo de lluvias												
Monzón de Norteamérica												
Frentes Fríos + Nortes												



Seguimiento a los principales sistemas meteorológicos que se prevé generen lluvias en las regiones cañeras:

Sin embargo, los modelos numéricos GFS y ECMWF (al viernes 3) muestran que tendría más probabilidades de formación como un sistema ciclónico el miércoles 8 al localizarse en el sector norte del Golfo de México, cercano a costas de EUA y sin incidir directamente al territorio nacional. El desplazamiento de este sistema por el sureste del país y Golfo de México podrá incrementar el potencial de lluvias en las regiones cañeras Sureste, Papaloapan-Golfo, Córdoba-Golfo y Noreste (ver pronóstico por ingenio). **Se mantiene en vigilancia y se recomienda consultar actualizaciones de pronósticos debido a la incertidumbre en el desarrollo de este posible sistema.**

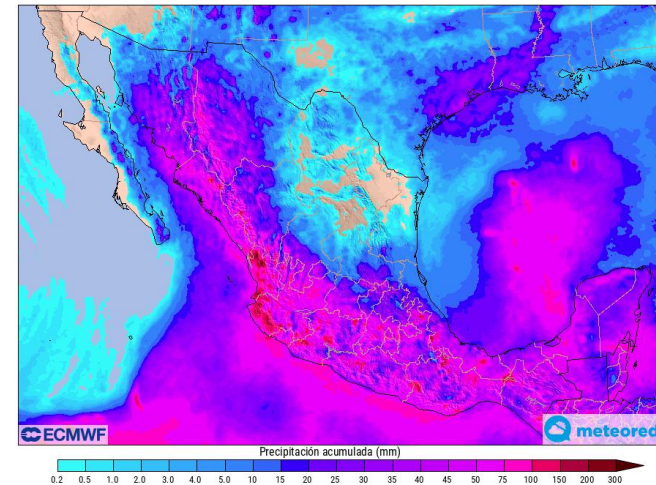
7. Zona de inestabilidad podrá desarrollarse en el Pacífico Central mexicano entre el domingo 5 y el miércoles 8; de acuerdo con los modelos GFS y ECMWF (al viernes 3), podría desarrollarse como un ciclón tropical a partir del jueves 9 y se desplazaría hacia el noroeste, alejándose del país o cercano a costas occidentales de Baja California Sur. Este sistema podrá incrementar el potencial de lluvias en las regiones cañeras Pacífico y Noroeste (ver pronóstico por ingenio). **Se mantiene en vigilancia.**

8. Posible formación de zona de inestabilidad podrá desarrollarse en inmediaciones del Golfo de Tehuantepec a partir jueves 9 o viernes 10, se desplazaría paralelo a costas del Pacífico Sur mexicano e incrementaría el potencial de lluvias en la región cañera Sureste (ver pronóstico por ingenio). **Se mantiene en vigilancia.**

Debido a la temporalidad de este pronóstico, también se recomienda consultar las actualizaciones de los pronósticos meteorológicos que emite el Servicio Meteorológico Nacional (SMN-CONAGUA), así como seguir las indicaciones que emite Protección Civil de cada entidad.

Lluvia acumulada

del viernes 3 al martes 7 de septiembre



del viernes 3 al domingo 12 de septiembre

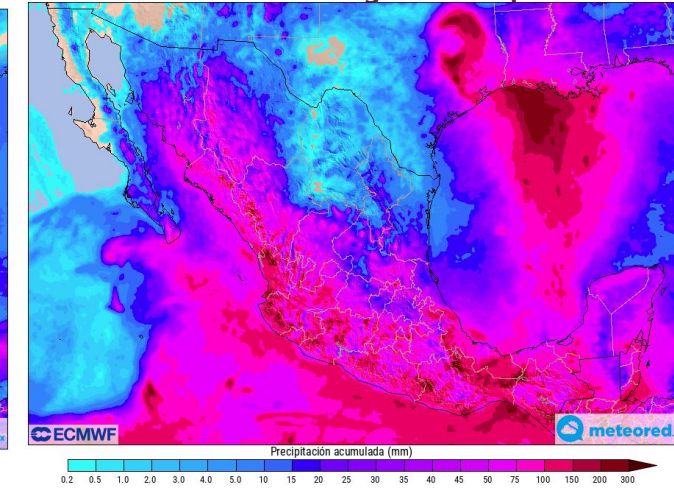


Imagen de referencia: pronóstico de lluvia acumulada a 5 (izq.) y 10 (der.) días.
 Fuente: <https://www.meteored.mx/> Consultado el 3 de septiembre de 2021 a las 14:00 h.

Este pronóstico meteorológico se actualizará de forma constante, por lo que debe tomarse con reserva, ya que los sistemas meteorológicos que ocasionan dichas lluvias pueden cambiar en su distribución e intensidad conforme el periodo de pronóstico aumenta. **Se recomienda dar seguimiento a los avisos que emite el CONADESUCA, Servicio Meteorológico Nacional y Protección Civil de cada entidad.**

Calendario agroindustrial del sector azucarero

2021												
	ENE	FEB	MAR	ABR	MAY	JUN	JUL	AGO	SEP	OCT	NOV	DIC
Ciclo cañero	... Ciclo cañero 2020/21						Ciclo 2021/22 ...					
Ciclo azucarero	... Ciclo azucarero 2020/21						Ciclo 2021/22...					
Zafra	... Zafra 2020/21						Zafra 2021/22 ...					

Calendario de eventos hidrometeorológicos para el sector azucarero

Evento	ENE	FEB	MAR	ABR	MAY	JUN	JUL	AGO	SEP	OCT	NOV	DIC
Ondas Tropicales												
Ciclones Tropicales												
Periodo de lluvias												
Monzón de Norteamérica												
Frentes Fríos + Nortes												

Pronóstico de lluvias

No. de reporte: 002
 Fecha de emisión: 3 de septiembre de 2021
 Hora de emisión: 17:00 h
 Pronóstico a mediano plazo: 240 h

Periodo de validez: de las 00:01 h del viernes 3 a las 23:59 h del domingo 12 de septiembre.



Pronóstico de lluvia acumulada por ingenio azucarero

No.	Región cañera	Estado	Nombre del ingenio	Septiembre									
				3	4	5	6	7	8	9	10	11	12
1	Noroeste	Sinaloa	Eldorado	CBP-AH	CBP-AH	CBP-AH	CBP-AH	CBP-AH	CBP-AH	CBP-AH	CBP-AH	CBP-AH	CBP-AH
2		Nayarit	El Molino	CBP-AH	CBP-AH	CBP-AH	CBP-AH	CBP-AH	CBP-AH	CBP-AH	CBP-AH-PCT	CBP-AH-PCT	CBP-AH
3			Puga	CBP-AH	CBP-AH	CBP-AH	CBP-AH	CBP-AH	CBP-AH	CBP-AH	CBP-AH-PCT	CBP-AH-PCT	CBP-AH
4	Pacífico	Jalisco	Bellavista	CBP-AH-VM	CBP-AH-VM	CBP-AH-VM-ZI	CBP-AH-ZI	CBP-AH-ZI	CBP-AH-ZI	CBP-AH-ZI-OT	CBP-AH-PCT	CBP-AH-PCT	CBP-AH
5			José María Morelos	CBP-AH-VM	CBP-AH-VM	CBP-AH-VM-ZI	CBP-AH-ZI	CBP-AH-ZI	CBP-AH-ZI	CBP-AH-ZI-OT	CBP-AH-PCT	CBP-AH-PCT	CBP-AH
6			Melchor Ocampo	CBP-AH-VM	CBP-AH-VM	CBP-AH-VM-ZI	CBP-AH-ZI	CBP-AH-ZI	CBP-AH-ZI	CBP-AH-ZI-OT	CBP-AH-PCT	CBP-AH-PCT	CBP-AH
7			San Francisco Ameca	CBP-AH-VM	CBP-AH-VM	CBP-AH-VM-ZI	CBP-AH-ZI	CBP-AH-ZI	CBP-AH-ZI	CBP-AH-ZI-OT	CBP-AH-PCT	CBP-AH-PCT	CBP-AH
8			Tala	CBP-AH-VM	CBP-AH-VM	CBP-AH-VM-ZI	CBP-AH-ZI	CBP-AH-ZI	CBP-AH-ZI	CBP-AH-ZI-OT	CBP-AH-PCT	CBP-AH-PCT	CBP-AH
9			Tamazula	CBP-AH-VM	CBP-AH-VM	CBP-AH-VM-ZI	CBP-AH-ZI	CBP-AH-ZI	CBP-AH-ZI	CBP-AH-ZI-OT	CBP-AH-PCT	CBP-AH-PCT	CBP-AH
10		Colima	Quesería	CBP-AH-VM	CBP-AH-VM	CBP-AH-VM-ZI	CBP-AH-ZI	CBP-AH-ZI	CBP-AH-ZI	CBP-AH-ZI-OT	CBP-AH-PCT	CBP-AH-PCT	CBP-AH
11		Michoacán	Lázaro Cárdenas	CBP-AH-VM	CBP-AH-VM	CBP-AH-VM-ZI	CBP-AH-ZI	CBP-AH-ZI	CBP-AH-ZI	CBP-AH-ZI-OT	CBP-AH-PCT	CBP-AH-PCT	CBP-AH
12			Pedernales	CBP-AH-VM	CBP-AH-VM	CBP-AH-VM-ZI	CBP-AH-ZI	CBP-AH-ZI	CBP-AH-ZI	CBP-AH-ZI-OT	CBP-AH-PCT	CBP-AH-PCT	CBP-AH
13			Santa Clara	CBP-AH-VM	CBP-AH-VM	CBP-AH-VM-ZI	CBP-AH-ZI	CBP-AH-ZI	CBP-AH-ZI	CBP-AH-ZI-OT	CBP-AH-PCT	CBP-AH-PCT	CBP-AH
14	Centro	Morelos	Central Casasano	CBP-AH	CBP-AH	CBP-AH	CBP-AH	CBP-AH	CBP-AH-OT	CBP-AH	CBP-AH	CBP-OT-AH	CBP-AH-OT
15			Emiliano Zapata	CBP-AH	CBP-AH	CBP-AH	CBP-AH	CBP-AH	CBP-AH-OT	CBP-AH	CBP-AH	CBP-OT-AH	CBP-AH-OT
16		Puebla	Atencingo	CBP-AH	CBP-AH	CBP-AH	CBP-AH	CBP-AH	CBP-AH-OT	CBP-AH	CBP-AH	CBP-OT-AH	CBP-AH-OT
17			Calipam	LV-AH	LV-AH	LV-AH	LV-AH	LV-AH	LV-AH	LV-AH	LV-AH	LV-AH	LV-AH
18		Veracruz	El Carmen	LV-AH	LV-AH	LV-AH	LV-AH	LV-AH	LV-AH	LV-AH	LV-AH	LV-AH	LV-AH

Información adicional para interpretar el pronóstico:

Rangos de lluvia acumulada:

	sin lluvia o menor a 1 mm		de 60 a 80 mm
	de 1 a 5 mm		de 80 a 100 mm
	de 5 a 10 mm		de 100 a 125 mm
	de 10 a 20 mm		de 125 a 150 mm
	de 20 a 40 mm		superior a 150 mm
	de 40 a 60 mm		

Sistema Meteorológico asociado a la lluvia:

CBP	Canal de Baja Presión	OT	Onda Tropical
AH	Aire Húmedo	ZI	Zona de Inestabilidad
VM	Vaguada Monzónica	PCT	Posible Ciclón Tropical
		LV	Línea de Vaguada

Modelo de pronóstico meteorológico:

- European Centre for Medium-Range Weather Forecasts (ECMWF, por sus siglas en inglés).
- Global Forecast System (GFS, por sus siglas en inglés).

Pronóstico de lluvias

No. de reporte: 002
 Fecha de emisión: 3 de septiembre de 2021
 Hora de emisión: 17:00 h
 Pronóstico a mediano plazo: 240 h

Periodo de validez: de las 00:01 h del viernes 3 a las 23:59 h del domingo 12 de septiembre.



Pronóstico de lluvia acumulada por ingenio azucarero

No.	Región cañera	Estado	Nombre del ingenio	Septiembre											
				3	4	5	6	7	8	9	10	11	12		
19	Noreste	Tamaulipas	Aarón Sáenz Garza	LV-AH	LV		LV-ZI	LV-ZI	LV-AH-PCT	LV-AH-PCT	LV-AH-PCT	LV	LV-AH		
20			El Mante	LV-AH	LV		LV-ZI	LV-ZI	LV-AH-PCT	LV-AH-PCT	LV-AH-PCT	LV	LV-AH		
21		Veracruz	El Higo	LV-AH	LV	LV			LV-AH-PCT	LV-AH-PCT	LV-AH-PCT	LV	LV-AH		
22			Pánuco	LV-AH	LV	LV	LV-ZI	LV-ZI	LV-AH-PCT	LV-AH-PCT	LV-AH-PCT	LV	LV-AH		
23		San Luis Potosí	Alianza Popular	LV-AH	LV	LV	LV-ZI	LV-ZI	LV-AH-PCT	LV-AH-PCT	LV-AH-PCT	LV	LV-AH		
24			Plan de Ayala	LV-AH	LV	LV	LV-ZI	LV-ZI	LV-AH-PCT	LV-AH-PCT	LV-AH-PCT	LV	LV-AH		
25			Plan de San Luis	LV-AH	LV	LV		LV-ZI	LV-AH-PCT	LV-AH-PCT	LV-AH-PCT	LV	LV-AH		
26			San Miguel del Naranjo	LV-AH	LV	LV		LV-ZI	LV-AH-PCT	LV-AH-PCT	LV-AH-PCT	LV	LV-AH		
27		Papaloapan - Golfo	Veracruz	CIASA (Cuatotolapam)	LV	LV	LV-AH-ZI	LV-AH-ZI	LV-AH-ZI	LV-AH	LV-AH	LV-AH	LV-AH	LV-AH	
28				El Modelo	LV	LV	LV-AH-ZI	LV-AH-ZI	LV-AH-ZI	LV-AH	LV-AH	LV-AH	LV-AH	LV-AH	
29	La Gloria			LV	LV	LV-AH-ZI	LV-AH-ZI	LV-AH-ZI	LV-AH	LV-AH	LV-AH	LV-AH	LV-AH		
30	Mahuixtlán			LV	LV	LV-AH-ZI	LV-AH-ZI	LV-AH-ZI	LV-AH	LV-AH	LV-AH	LV-AH	LV-AH		
31	San Cristóbal			LV	LV	LV-AH-ZI	LV-AH-ZI	LV-AH-ZI	LV-AH	LV-AH	LV-AH	LV-AH	LV-AH		
32	San Pedro			LV	LV	LV-AH-ZI	LV-AH-ZI	LV-AH-ZI	LV-AH	LV-AH	LV-AH	LV-AH	LV-AH		
33	Tres Valles			LV-AH	LV-AH	LV-AH-ZI	LV-AH-ZI-OT	LV-AH-ZI	LV-AH	OT-LV-AH	LV-AH-OT	LV-AH	LV-AH		
34	Oaxaca			Adolfo López Mateos	LV-AH	LV-AH	LV-AH-ZI	LV-AH-ZI-OT	LV-AH-ZI	LV-AH	OT-LV-AH	LV-AH-OT	LV-AH	LV-AH	

Información adicional para interpretar el pronóstico:

Rangos de lluvia acumulada:

	sin lluvia o menor a 1 mm		de 60 a 80 mm
	de 1 a 5 mm		de 80 a 100 mm
	de 5 a 10 mm		de 100 a 125 mm
	de 10 a 20 mm		de 125 a 150 mm
	de 20 a 40 mm		superior a 150 mm
	de 40 a 60 mm		

Sistema Meteorológico asociado a la lluvia:

LV	Línea de vaguada	ZI	Zona de Inestabilidad
AH	Aire Húmedo	PCT	Posible Ciclón Tropical
OT	Onda Tropical		

Modelo de pronóstico meteorológico:

- European Centre for Medium-Range Weather Forecasts (ECMWF, por sus siglas en inglés).
- Global Forecast System (GFS, por sus siglas en inglés).

Pronóstico de lluvias

No. de reporte: 002
 Fecha de emisión: 3 de septiembre de 2021
 Hora de emisión: 17:00 h
 Pronóstico a mediano plazo: 240 h

Periodo de validez: de las 00:01 h del viernes 3 a las 23:59 h del domingo 12 de septiembre.



Pronóstico de lluvia acumulada por ingenio azucarero

No.	Región cañera	Estado	Nombre del ingenio	Septiembre										
				3	4	5	6	7	8	9	10	11	12	
35	Córdoba - Golfo	Veracruz	Central El Potrero	LV-AH	LV	LV-AH-ZI	LV-AH-ZI	LV-AH-ZI	LV-AH	LV-AH	LV-AH	LV-AH	LV-AH	
36			Central La Providencia	LV-AH	LV	LV-AH-ZI	LV-AH-ZI	LV-AH-ZI	LV-AH	LV-AH	LV-AH	LV-AH	LV-AH	LV-AH
37			Central Motzorongo	LV-AH	LV	LV-AH-ZI	LV-AH-ZI	LV-AH-ZI	LV-AH	LV-AH	LV-AH	LV-AH	LV-AH	LV-AH
38			Central Progreso	LV-AH	LV	LV-AH-ZI	LV-AH-ZI	LV-AH-ZI	LV-AH	LV-AH	LV-AH	LV-AH	LV-AH	LV-AH
39			Central San Miguelito	LV-AH	LV	LV-AH-ZI	LV-AH-ZI	LV-AH-ZI	LV-AH	LV-AH	LV-AH	LV-AH	LV-AH	LV-AH
40			Constancia	LV-AH	LV	LV-AH-ZI	LV-AH-ZI	LV-AH-ZI	LV-AH	LV-AH	LV-AH	LV-AH	LV-AH	LV-AH
41			San José de Abajo	LV-AH	LV	LV-AH-ZI	LV-AH-ZI	LV-AH-ZI	LV-AH	LV-AH	LV-AH	LV-AH	LV-AH	LV-AH
42			San Nicolás	LV-AH	LV	LV-AH-ZI	LV-AH-ZI	LV-AH-ZI	LV-AH	LV-AH	LV-AH	LV-AH	LV-AH	LV-AH
43		Oaxaca	El Refugio	LV-AH	LV-AH	LV-AH-ZI	LV-AH-ZI-OT	LV-AH-ZI	LV-AH	OT-LV-AH	LV-AH-OT	LV-AH	LV-AH	LV-AH
44			La Margarita	LV-AH	LV-AH	LV-AH-ZI	LV-AH-ZI-OT	LV-AH-ZI	LV-AH	OT-LV-AH	LV-AH-OT	LV-AH	LV-AH	LV-AH
45	Sureste	Tabasco	Presidente Benito Juárez	LV	LV-ZI	LV-ZI-OT	LV-AH-ZI-OT	LV-AH	OT-LV-AH	LV-AH-OT	LV-AH	LV-AH	LV-AH	
46			Santa Rosalía	LV	LV-ZI	LV-ZI-OT	LV-AH-ZI-OT	LV-AH	OT-LV-AH	LV-AH-OT	LV-AH	LV-AH	LV-AH	LV-AH
47		Campeche	La Joya	LV	LV-AH-ZI	OT-AH-ZI	LV-AH-ZI	OT-AH	OT-AH	LV	LV-AH	LV-AH	LV-AH	
48		Quintana Roo	San Rafael de Pucté	AH-ZI	AH-ZI	OT-AH-ZI	AH	OT-AH	OT-AH	LV	LV-AH	LV-AH	AH	
49		Chiapas	Cía. La Fe (Pujiltic)	AH-VM	AH-VM	VM-AH-OT	VM-AH-OT	AH-VM	OT-AH	VM-AH-ZI-OT	ZI-VM-AH	ZI-VM-AH	ZI-AH	
50			Huixtla	AH-VM	AH-VM	VM-AH-OT	VM-AH-OT	AH-VM	OT-AH	VM-AH-ZI-OT	ZI-VM-AH	ZI-VM-AH	ZI-AH	

Información adicional para interpretar el pronóstico:

Rangos de lluvia acumulada:

	sin lluvia o menor a 1 mm		de 60 a 80 mm
	de 1 a 5 mm		de 80 a 100 mm
	de 5 a 10 mm		de 100 a 125 mm
	de 10 a 20 mm		de 125 a 150 mm
	de 20 a 40 mm		superior a 150 mm
	de 40 a 60 mm		

Sistema Meteorológico asociado a la lluvia:

LV	Línea de vaguada	VM	Vaguada Monzónica
OT	Onda Tropical	ZI	Zona de Inestabilidad
AH	Aire Húmedo		

Modelo de pronóstico meteorológico:

- European Centre for Medium-Range Weather Forecasts (ECMWF, por sus siglas en inglés).
- Global Forecast System (GFS, por sus siglas en inglés).




Pronóstico de la anomalía de la precipitación

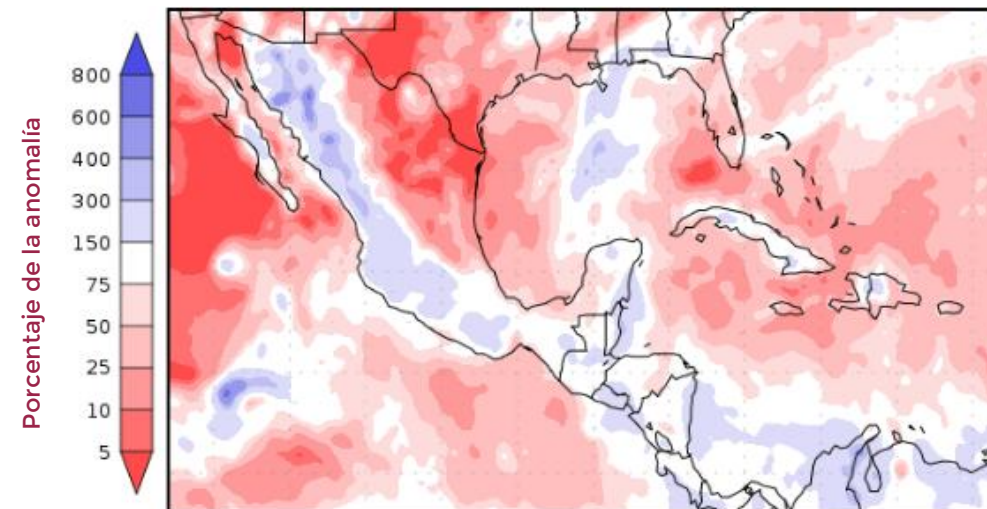
Este es un producto complementario y de apoyo al pronóstico de lluvias, cabe precisar que el modelo numérico considerado para su elaboración se encuentra con un desfase de aproximadamente 5 h respecto al presente pronóstico y con una cobertura de ocho días a partir de su última actualización.

Panorama General

del viernes 3 al viernes 10 de septiembre

De acuerdo con los actuales modelos numéricos de pronóstico, se prevé que en las regiones cañeras la normal climatológica se encuentre:

-  **Por arriba en Pacífico, Noroeste y Sureste** (en el estado de Quintana Roo).
-  **Dentro de la normal** en Centro, Córdoba-Golfo, Papaloapan-Golfo y Sureste (en el estado de Chiapas).
-  **Por debajo en Noreste y Sureste** (en los estados de Tabasco y Campeche).




Precipitation forecasts from the National Centers for Environmental Prediction.
 Normal rainfall derived from Xie-Arkin (CMAP) Monthly Climatology for 1979-2003.
 Forecast Initialization Time: 12Z03SEP2021

Información adicional para interpretar el pronóstico:

Rangos en el porcentaje de la anomalía:

- Tonalidades moradas, indican lluvia acumulada por arriba de la normal climatológica.
- Color blanco, indica lluvia acumulada dentro de la normal climatológica.
- Tonalidades rojas, indican lluvia acumulada por debajo de la normal climatológica.

 Imagen de referencia: pronóstico de la anomalía de precipitación de ocho días (del 3 al 10 de septiembre), considerando su más reciente actualización, el viernes 3 de septiembre a las 07:00 h (hora del centro).

 Período de la climatología del año 1979 al 2003.

 Fuente: *National Centers for Environmental Prediction*. (NCEP-NOAA, por sus siglas en inglés).



Información adicional para interpretar el pronóstico de lluvias:

Glosario meteorológico:

Anomalía. Diferencia entre el valor pronosticado de una variable meteorológica (p. ej. precipitación) y el valor medio o climatología.

Canal de baja presión. Zona de bajas presiones, en la cual se puede llegar a formar nubosidad y por lo tanto lluvias.

Ciclón Tropical. Es un sistema de baja presión que se desarrolla sobre aguas tropicales y tiene una circulación, en superficie, organizada y definida en el sentido contrario a las manecillas del reloj (en el Hemisferio Norte). Los CT se clasifican en: Depresiones Tropicales (DT), Tormentas Tropicales (TT) y Huracanes. Se les asignan nombres a partir de la categoría TT para identificarlos, ya que al mismo tiempo se pueden presentar varios CT. Los nombres son asignados por miembros de la Organización Meteorológica Mundial (OMM).

Línea de Vaguada (LV). Un área alargada de bajas presiones relativas en superficie o en niveles altos, puede presentar condiciones de tiempo atmosférico inestable, incremento de viento y potencial de lluvias.

Normal climatológica. Es el promedio de datos de alguna variable meteorológica en un cierto periodo de años, sirve para comparar las observaciones recientes o para fundamentar el conjunto de datos basados en anomalías (p. ej. la precipitación), también se usa para predecir las condiciones que muy probablemente se presentarán en un lugar.

Onda Tropical. Son sistemas lluviosos que se generan en África y cruzan el Océano Atlántico, se mueve de este a oeste en forma de "V" invertida. La velocidad promedio con la que se mueven oscila entre los 20 a 30 km/h, teniendo un período entre cada onda de 3 a 5 días

Sistema de Alta Presión o Anticiclón (capas medias de la atmósfera). Es una circulación en capas medias o altas de la atmósfera, los vientos circulan a favor de las manecillas del reloj, se establecen condiciones de tiempo estable, se suprime la formación de nubes y aumenta la temperatura (días calurosos y secos).

Zona de Convergencia Intertropical (ZCI) o Vaguada Monzónica. Es una franja de bajas presiones ubicada en la zona ecuatorial. Debido a las altas temperaturas las masas de aire son forzadas a ascender originando abundante nubosidad y fuertes precipitaciones algunas acompañadas de descargas eléctricas. La ZCI no es uniforme ni continua y puede variar su comportamiento en zonas marítimas y continentales.

Zona de inestabilidad. Zona de baja presión situada en la zona intertropical, es una fase previa antes de convertirse en un Ciclón Tropical.

Publicaciones de productos meteorológicos y climatológicos:

Producto	L	M	M	J	V
Pronóstico de lluvias a 10 días	X		X		X
Perspectiva climatológica a 6 meses	primeros días de cada mes				
Boletín climatológico mensual					

Estos productos se pueden consultar en la pagina del CONADESUCA en la sección principal de Boletines y Avisos de fenómenos meteorológicos asociados al sector cañero <https://www.gob.mx/conadesuca/> o en <https://www.gob.mx/conadesuca/documentos/boletines-de-fenomenos-naturales-asociados-al-campo-canero>.

La importancia de la lluvia en la caña de azúcar:

Uno de los requerimientos ambientales para el cultivo de la caña de azúcar es la disponibilidad de agua, el consumo de ésta varía en cada fase de crecimiento; sin embargo, los valores máximos se necesitan en la fase denominada "período de gran crecimiento".

Posibles afectaciones por lluvia en la caña de azúcar:

- Abundante lluvia puede afectar al cultivo causando inundaciones.
- En temporada de zafra afecta al corte, retrasando la producción en el ingenio.
- Las superficies afectadas pueden presentar menores rendimientos de campo.

Recomendaciones para los ingenios azucareros a partir de lluvias fuertes:

- Nivelación del terreno, emparejar y dar un gradiente de pendiente a fin de drenar los excesos de agua resultado de la precipitación.
- En las zonas de lluvia no se descarta el desarrollo de actividad eléctrica, visibilidad reducida, posible caída de granizo, así como el incremento repentino en la intensidad del viento.
- Se recomienda extremar precaución por la repentina crecida de ríos y arroyos de respuesta rápida, así como posibles deslaves, derrumbes y/o deslizamientos en zonas montañosas.

Fuentes:

1. Romero, E., Digonzelli, P., Scandalaris, J. (2009). Manual del cañero. Argentina: Las Talitas: Estación experimental agroindustrial Obispo Colombres.
2. Aguilar, N. (S.F.). Ficha Técnica del cultivo de Caña de Azúcar. SIVICANA. Consultado el 21 de mayo de 2018. Disponible en: http://nutriciondebovinos.com.ar/MD_upload/nutriciondebovinos_com_ar/Archivos/File/CA%C3%91A_DE_AZ%C3%91ACAR_FICHA_T%C3%89CNICA.pdf
3. Ochoa, M., Reyes M., Manríquez J., (2010). Producción Sostenible de Caña de Azúcar en México (FIRA). Consultado el 24 de mayo de 2018. Disponible en: <http://www.fira.gob.mx/InfEspDtoXML/abrirArchivo.jsp?abreArc=3681>

Geoportal del CONADESUCA

https://www.siiba.conadesuca.gob.mx/GEO_PORTAL_CONADESUCA/Informacion_Meteorologica.html

En el Geoportal puedes consultar estadísticas climáticas por ingenio de los índices e indicadores agroclimáticos como:

- Precipitación
- Temperatura (mínima, media y máxima)
- Índice de humedad
- Balance hídrico
- Diagrama bioclimático



SIE - CAÑA

SISTEMA DE INFORMACIÓN ESTRATÉGICA
DE LA CAÑA DE AZÚCAR

El CONADESUCA elabora productos como son pronósticos y boletines meteorológicos orientados al sector agroindustrial de la caña de azúcar para facilitar la toma de decisiones ante un evento meteorológico adverso; además, permite contar con una perspectiva de las condiciones que se puedan presentar a corto, mediano y largo plazo.

Por lo anterior, se consideran para su elaboración información meteorológica y climatológica de fuentes oficiales como el Servicio Meteorológico Nacional (SMN), a fin de mantener en vigilancia la evolución y trayectoria de fenómenos meteorológicos que puedan afectar las zonas cañeras debido a su avance. Además, se toma en cuenta información que genera el CONADESUCA a partir del Sistema de Información Estratégica de la Caña de Azúcar (**SIE-Caña**), el cual es una herramienta que permite visualizar, procesar y actualizar información geoespacial relacionada con la producción nacional de la caña de azúcar para obtener datos acerca del cultivo y con ello, generar información focalizada a los ingenios azucareros del país.

Avenida Cuauhtémoc 1230, Piso 7, Colonia Santa Cruz Atoyac, Código Postal 03310, Alcaldía Benito Juárez, Ciudad de México.
Teléfono: 55-3871-1900, extensión 57011, gob.mx/conadesuca

 @Conadesuca  @CONADESUCAmx  CONADESUCA