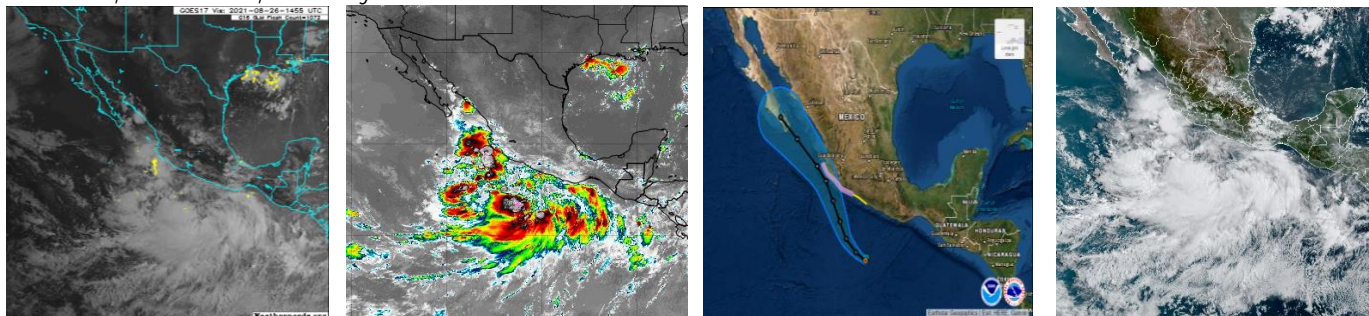


### AVISO NAUTICO No. 289/2021

Fecha: 26 de agosto del 2021      hora: 10:00      Litoral: Océano Pacífico

Asunto **Depresión tropical No. 14-E evoluciona a la Tormenta Tropical "Nora"**

**Zona de vigilancia por efectos de la Tormenta Tropical "Nora":** Costas y zonas marítimas de Chiapas, Oaxaca, Guerrero, Michoacán, Colima y Jalisco.



Posición del centro del sistema a las 10:00 hrs del centro de la ciudad de México (15 GMT)	Lat. 12.5° Norte y Long. 100.8° Oeste							
Distancia a la costa más cercana	A 264 MN (488 Km) al Sur-suroeste de Acapulco, Gro., y a 259 MN (479 Km) al Sur-suroeste de Puerto Márquez, Gro.							
Desplazamiento	Hacia el Oeste-noroeste (RV=295°) a 6 nudos (11 kph)							
Presión mínima central	1003 hPa							
Vientos máximos sostenidos	35 nudos (65 kph) con rachas de 45 nudos (83 kph)							
Cuadrantes	<b>NE</b>		<b>SE</b>		<b>SW</b>		<b>NW</b>	
	<b>MN</b>	<b>KM</b>	<b>MN</b>	<b>KM</b>	<b>MN</b>	<b>KM</b>	<b>MN</b>	<b>KM</b>
Radio de vientos de 64 kph (34 nudos)	40	74	0	0	0	0	30	56
Radio de oleaje de 3.6 mts (12 pies)	150	280	0	0	0	0	60	111

**La "Depresión Tropical Catorce-E" evolucionó a Tormenta Tropical "Nora"**, se observa mediante imágenes de satélite, que el sistema comienza a presentar una circulación cerrada, teniendo sus condiciones más significativas en el semicírculo norte del mismo; los modelos de predicción muestran que debido a esto, el ingreso de humedad proveniente del océano pacífico en interacción con el canal de bajas presiones al occidente del territorio nacional y los efectos de la Zona Intertropical de Convergencia (ITCZ), favorecerá el desarrollo de una amplia zona de actividad convectiva, generando, cielo nublado con lluvias fuertes a intensas, asociadas con actividad eléctrica, reducción de la visibilidad, en zonas costeras de **Chiapas, Oaxaca, Guerrero, Michoacán, Colima y Jalisco; en zonas marítimas** rachas de viento que pueden superar los 40 nudos (74 kp/h) y oleaje superior a los 13 pies (4.0 mts) sin descartar el incremento repentino del viento y del oleaje en zonas de tormentas y por el desarrollo de turbonadas y/o trombas marinas

Existen condiciones que son favorables para que el sistema **se intensifique a Huracán Categoría-1 dentro de las próximas 48 a 72 horas.**

Asimismo, se espera que mantenga un desplazamiento al oeste-noroeste, muy cercano a las zonas costeras de **Colima y Jalisco**, sin ingresar a tierra, en dirección a la Península de Baja California Sur, no obstante, es importante mantener un estrecho seguimiento a su evolución y trayectoria por cualquier cambio.

Posición del centro a las 19:00 hrs de la CDMX (00 GMT del 27 de agosto)	Lat. 14.0° Norte y Long. 102.8° Oeste
Distancia a la costa más cercana	A 245 MN (454 Km) al Sur-suroeste de Acapulco, Gro., y a 243 MN (450 Km) al Sur-suroeste de Puerto Márquez Gro.
Vientos máximos sostenidos	45 nudos (83 kph) con rachas de 50 nudos (93 kph) como <b>Tormenta Tropical</b>

**Observaciones** **Ante los acumulados de lluvias** que se prevén, se recomienda extremar precaución en inmediaciones de ríos y arroyos de respuesta rápida, así como en desembocaduras de ríos con el mar de los estados mencionados, por lo que deberán mantenerse informados de los niveles de los ríos e implementar demás prevenciones y precauciones

**\*Recomendaciones para la Navegación en general, comunidad marítima portuaria, ribereña, lo siguiente**

1. Previo a su zarpe deberán tener conocimiento de las condiciones meteorológicas que prevalecerán en su ruta de navegación.
2. Deberán implementar las prevenciones y precauciones necesarias en relación con las actividades que realicen en las áreas donde se pronostican citados efectos meteorológicos.
3. Debido a la saturación del suelo y a los acumulados de las precipitaciones que se presenten, deberán mantenerse informados y alertas de los niveles de ríos y arroyos de respuestas rápida que puedan favorecer inundaciones y deslaves en zonas bajas, así como al taponamiento en las desembocaduras de los ríos con el mar y al arrastre de palizada.
4. Seguir las recomendaciones y lineamientos emitidos por la **Autoridades Marítima Nacional** y Locales, en relación con la prevención y salvaguarda de la vida humana en la mar, en las vías navegables, en costas y en las playas.

**Atención a los Navegantes:**

Para su conocimiento, demás prevenciones y precauciones.

Fuente: SEMAR

Elaboró: Tte. Corb. S. Met. Nav. L. Ccias. At. Marco Antonio García Esparza

La siguiente información la encontrarán en <https://www.gob.mx/semarunicapam/acciones-y-programas/avisos-nauticos-160787>