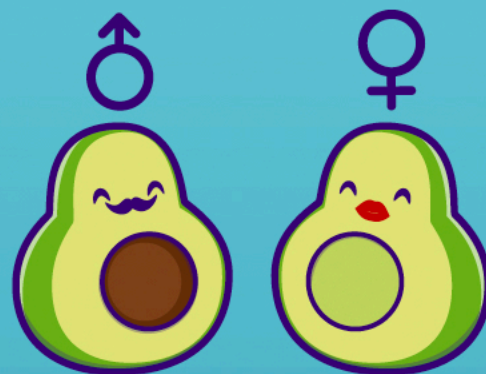


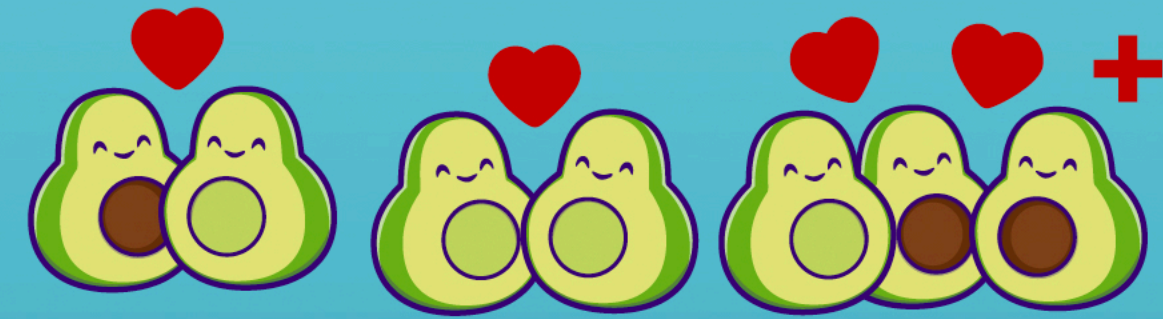
### ¿QUÉ ES EL SEXO?

Referencia a los cuerpos sexuados de las personas; esto es, a las características biológicas (genéticas, hormonales, anatómicas y fisiológicas) a partir de las cuales las personas son clasificadas al nacer como hombres o mujeres.



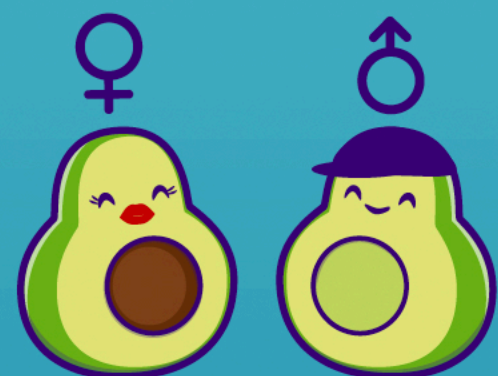
### ¿QUÉ ES EL GÉNERO?

Se refiere a los atributos socioculturales, que han sido asignados a los hombres y a las mujeres según su sexo biológico; formas de vestir, caminar, hablar, pensar, sentir y relacionarse.



### ¿QUÉ ES LA ORIENTACIÓN SEXUAL?

Es la atracción erótica afectiva o sexual por personas heterosexuales, homosexuales, bisexuales, o de una diversidad sexual o identidad de género. En general, se descubre alrededor de los 10 años de edad.

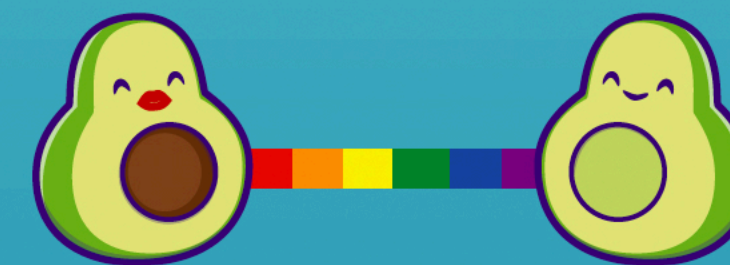


### ¿QUÉ ES LA IDENTIDAD DE GÉNERO?

Es la forma interna e individual de expresar el género que una persona elige, ésta puede corresponder o no con el sexo asignado, también involucra la modificación de la apariencia física del cuerpo mediante fármacos o cirugías; en ocasiones se relaciona con la vestimenta, modales y forma de hablar. Se manifiesta entre los 18 meses y los tres años de edad.



Estado de bienestar físico, mental y social en relación con la sexualidad. Requiere un enfoque respetuoso de la sexualidad y de las relaciones sexuales, así como la posibilidad de tener experiencias sexuales placenteras y seguras, libres de toda coacción, discriminación y violencia.



### ¿QUÉ SIGNIFICA CADA LETRA DE LA SIGLA LGBTIQ+?

**LESBIANA:** Mujer que se siente atraída erótica y afectivamente por mujeres.

**GAY:** Hombre que se siente atraído erótica y afectivamente hacia otro hombre.

**BISEXUAL:** Persona que siente atracción hacia ambos sexos.

**TRANSGÉNERO:** Persona que se siente y se concibe a sí misma como perteneciente al género opuesto al que social y culturalmente se asigna a su sexo de nacimiento.

**INTERSEXUAL:** Persona a la cual la anatomía o fisiología de sus genitales no se ajusta completamente al del hombre o de la mujer, ya que corresponde en diferente grado para ambos sexos.

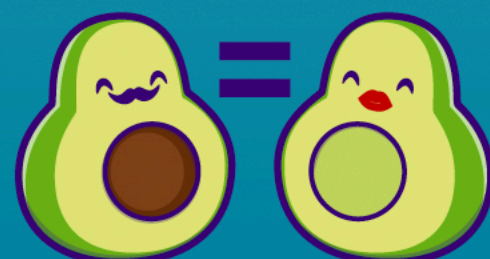
**QUEER:** Persona que no se identifica con su género o el género opuesto y puede desenvolverse entre uno y otro alternativamente.

**+**: Engloba a las personas de la diversidad sexual e identidad de género.

# ¡Respetemos todas las formas de amor!



**PARA LEER  
DETENIDAMENTE  
LA INFORMACIÓN  
ESCANEÉ EL CÓDIGO QR.**



### ¿QUÉ ES LA IGUALDAD DE GÉNERO?

Consiste en la igualdad de derechos, responsabilidades y oportunidades para todas las personas.

