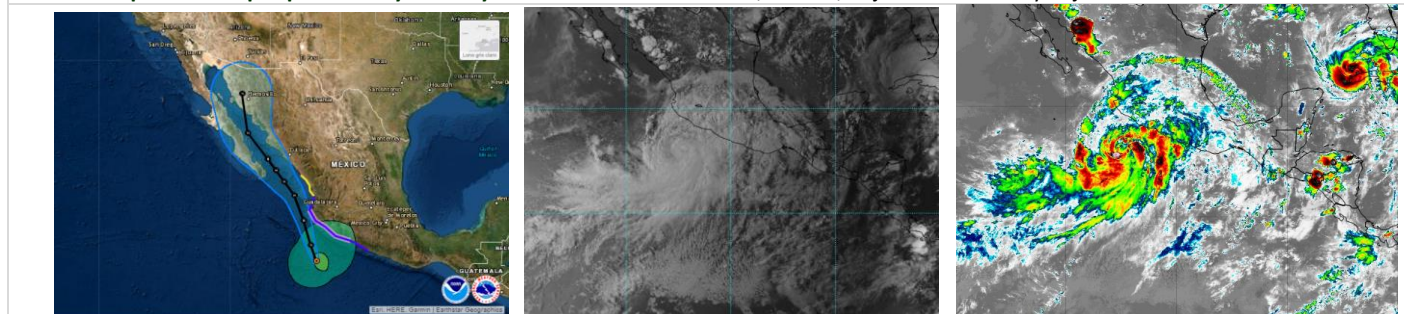


**AVISO NÁUTICO No. 296/2021**

Fecha: 27 de agosto del 2021      hora: 23:00      Litoral: Océano Pacífico

Asunto      **Tormenta Tropical "Nora"** continúa fortaleciéndose

- **Zona de vigilancia por efectos de huracán:** Costas y zonas marítimas de Michoacán, Colima, Jalisco y Nayarit
- **Zona de vigilancia por efectos de la Tormenta Tropical:** Costas y zonas marítimas de Oaxaca, Guerrero.
- **Zona de prevención por posible trayectoria y efectos de "Nora":** Sinaloa, Sonora, Baja California Sur y Baja California.



<b>STATUS</b>	Posición del centro del sistema a las 22:00 hrs del centro de la ciudad de México (03 GMT del 28 de agosto)	Lat. 16.3° Norte y Long. 105.1° Oeste							
	Distancia a la costa más cercana	A 171 MN (317 KM) al Sur-suroeste de Manzanillo, Col., y 175 MN (325 Km) al Sur de Barra de Navidad, Jal., y a 480 MN (889 Km) al Sureste de Cabo San Lucas, B.C.S.							
	Desplazamiento	Hacia el noroeste (RV=325°) a 9 nudos (17 kph)							
	Presión mínima central	991 hPa							
	Vientos máximos sostenidos	55 nudos (102 kph) con rachas de 65 nudos (120 kph)							
	Cuadrantes	NE		SE		SW		NW	
		MN	KM	MN	KM	MN	KM	MN	KM
	Radio de vientos de 64 kph (34 nudos)	240	444	120	222	150	278	130	241
	Radio de oleaje de 3.6 mts (12 pies)	270	500	300	555	150	278	240	444
	<p>Por imágenes de satélite se observa a la <b>tormenta tropical "NORA"</b> mejor organizada, su amplia circulación conformados por amplias bandas nubosas en forma de espiral que se extienden sobre las <b>zonas marítimas de Guerrero, Michoacán, Colima y Jalisco</b>, favoreciendo cielo nublado con lluvias fuertes a torrenciales, asociadas con actividad eléctricas, reducción de la visibilidad, rachas de viento huracanados de 65 Nudos (120 Kp/h) y oleaje que puede superar los 18 pies (5.4 mts), condiciones que se prevén continúen incrementándose conforme a la intensificación de Nora y que se propaguen hacia las <b>costas y zonas marítimas de Nayarit, Sinaloa, Baja California Sur, entrada y región sur del Golfo de California</b>.</p> <p>Las amplias bandas nubosas de la periferia de <b>Nora</b> cubren <b>las costas de los estados mencionados</b> favoreciendo cielo nublado con probabilidad de lluvias fuertes a intensas, asociadas con actividad eléctrica, reducción de la visibilidad, rachas de viento que pueden superar los 40 nudos (74 kp/h) y oleaje mayor a los 12 pies (3.6 mts), sin descartar el incremento repentino del viento y del oleaje por el desarrollo de turbonadas y/o trombas marinas, asimismo, se presenta fuerte marejada y presencia de resaca en dársenas, bahías, muelles y playa. Para las <b>costas y zonas marítimas de Oaxaca</b> prevalece cielo nublado con lluvias, asociadas con rachas de vientos que pueden superar los 30 nudos (56 kp/h) en zonas de tormentas, oleaje mayor a los 10 pies (3.0 mts).</p> <p>las bandas nubosas de este sistema tropical alcanzan la región <b>central de territorio mexicano</b>, favoreciendo el incremento de nublados y del potencial de lluvia, asociados con actividad eléctricas, reducción de la visibilidad en <b>Temascal, Tuxtepec, Oax., Valle de Bravo, Estado de México, Tequesquitengo, Mor., y Valsequillo, Pue.</b></p> <p>El pronóstico oficial indica que <b>"NORA"</b> tendrá una trayectoria paralela y muy cerca de las costas del Pacífico central mexicano, con dirección hacia el Golfo de California, sin embargo, es importante mencionar que algunos modelos, indican que <b>"Nora"</b> podría tener un desplazamiento hacia el norte en dirección a las costas del Pacífico central mexicano, por lo que es importante mantener un estrecho seguimiento a su evolución y trayectoria por cualquier cambio significativo.</p>								
Posición del centro a las 06:00 hrs de la CDMX (12 GMT del 28 de agosto)	Lat. 17.6° Norte y Long. 105.6° Oeste								
Distancia a la costa más cercana	109 MN (202 Km) Sur-suroeste de Barra de Navidad, Jal., 113 MN (209 Km) al Suroeste de Manzanillo, Col., 400 MN (740 Km) al sureste de Cabo San Lucas, B.C.S.								



	Vientos máximos sostenidos	60 nudos (93 kph) con rachas de 75 nudos (111 kph) como <b>Tormenta Tropical con rachas huracanadas</b>
<b>Observaciones</b>	<b>Ante los acumulados de lluvias</b> que se prevén, se recomienda extremar precaución en inmediaciones de ríos y arroyos de respuesta rápida, así como en desembocaduras de ríos con el mar de los estados mencionados, por lo que deberán mantenerse informados de los niveles de los ríos e implementar demás prevenciones y precauciones	
<b>*Recomendaciones para la Navegación en general, comunidad marítima portuaria, ribereña, lo siguiente</b> <ol style="list-style-type: none"> <li>1. Previo a su zarpe deberán tener conocimiento de las condiciones meteorológicas que prevalecerán en su ruta de navegación.</li> <li>2. Deberán implementar las prevenciones y precauciones necesarias en relación con las actividades que realicen en las áreas donde se pronostican citados efectos meteorológicos.</li> <li>3. Debido a la saturación del suelo y a los acumulados de las precipitaciones que se presenten, deberán mantenerse informados y alertas de los niveles de ríos y arroyos de respuestas rápida que puedan favorecer inundaciones y deslaves en zonas bajas, así como al taponamiento en las desembocaduras de los ríos con el mar y al arrastre de palizada.</li> <li>4. Seguir las recomendaciones y lineamientos emitidos por la <b>Autoridades Marítima Nacional</b> y Locales, en relación con la prevención y salvaguarda de la vida humana en la mar, en las vías navegables, en costas y en las playas.</li> </ol>		
<b>Atención a los Navegantes:</b>	Para su conocimiento, demás prevenciones y precauciones.	
Fuente: SEMAR		
		Elaboró: L.C.A. Blanca Lucido Toto

La siguiente información la encontrarán en <https://www.gob.mx/semar/unicapam/acciones-y-programas/avisos-nauticos-160787>

