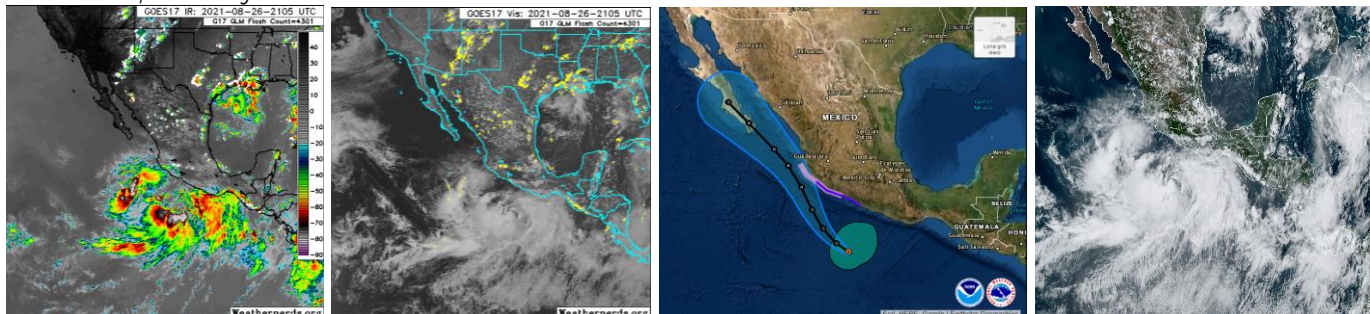


AVISO NAUTICO No. 291/2021

Fecha: 26 de agosto del 2021 hora: 16:00 Litoral: Océano Pacífico

Asunto **Tormenta Tropical "Nora"**

Zona de vigilancia por efectos de la Tormenta Tropical "Nora": Costas y zonas marítimas de Oaxaca, Guerrero, Michoacán, Colima y Jalisco.



Posición del centro del sistema a las 16:00 hrs del centro de la ciudad de México (21 GMT)	Lat. 13.4° Norte y Long. 101.7° Oeste							
Distancia a la costa más cercana	A 229 MN (425 Km) al Sur-suroeste de Acapulco, Gro., y a 227 MN (420 Km) al Sur-suroeste de Puerto Márquez, Gro.							
Desplazamiento	Hacia el Oeste-noroeste (RV=285°) a 8 nudos (15 kph)							
Presión mínima central	1003 hPa							
Vientos máximos sostenidos	35 nudos (65 kph) con rachas de 45 nudos (83 kph)							
Cuadrantes	NE		SE		SW		NW	
	MN	KM	MN	KM	MN	KM	MN	KM
Radio de vientos de 64 kph (34 nudos)	180	333	90	166	90	166	90	166
Radio de oleaje de 3.6 mts (12 pies)	150	280	0	0	0	0	150	280

La Tormenta Tropical "Nora", se observa mediante imágenes de satélite, que el sistema presenta un amplio radio de afectación, cubriendo las zonas marítimas mexicanas del Pacífico central, teniendo sus condiciones más significativas en el semicírculo norte del mismo; los modelos de predicción muestran que debido a esto, el ingreso de humedad proveniente del océano pacífico en interacción con el canal de bajas presiones al occidente del territorio nacional y los efectos de la **Zona Intertropical de Convergencia (ITCZ)**, favorecerá el desarrollo de una amplia zona de actividad convectiva, generando, cielo nublado con lluvias fuertes a intensas, asociadas con actividad eléctrica, reducción de la visibilidad, en zonas costeras de **Oaxaca, Guerrero, Michoacán, Colima y Jalisco; en zonas marítimas** rachas de viento que pueden superar los 40 nudos (74 kph) y oleaje superior a los 13 pies (4.0 mts) **en zonas marítimas**, condiciones que se prevé se extiendan en horas vespertinas a nocturnas hacia las zonas costeras de citados estados.

Existen condiciones que son favorables para que el sistema **se intensifique a Huracán Categoría-1 dentro de las próximas 48 a 72 horas.**

Asimismo, se espera que mantenga un desplazamiento al oeste-noroeste, muy cercano a las zonas costeras de **Colima y Jalisco**, sin ingresar a tierra, en dirección a la Península de Baja California Sur, no obstante, es importante mantener un estrecho seguimiento a su evolución y trayectoria por cualquier cambio.

Posición del centro a las 01:00 hrs de la CDMX (06 GMT del 27 de agosto)	Lat. 14.1° Norte y Long. 102.7° Oeste
Distancia a la costa más cercana	A 229 MN (424 Km) al Suroeste de Acapulco, Gro., y a 222 MN (411 Km) al Sur-suroeste de Zihuatanejo, Gro.
Vientos máximos sostenidos	40 nudos (74 kph) con rachas de 50 nudos (93 kph) como Tormenta Tropical

Observaciones **Ante los acumulados de lluvias** que se prevén, se recomienda extremar precaución en inmediaciones de ríos y arroyos de respuesta rápida, así como en desembocaduras de ríos con el mar de los estados mencionados, por lo que deberán mantenerse informados de los niveles de los ríos e implementar demás prevenciones y precauciones

***Recomendaciones para la Navegación en general, comunidad marítima portuaria, ribereña, lo siguiente**

1. Previo a su zarpe deberán tener conocimiento de las condiciones meteorológicas que prevalecerán en su ruta de navegación.
2. Deberán implementar las prevenciones y precauciones necesarias en relación con las actividades que realicen en las áreas donde se pronostican citados efectos meteorológicos.
3. Debido a la saturación del suelo y a los acumulados de las precipitaciones que se presenten, deberán mantenerse informados y alertas de los niveles de ríos y arroyos de respuestas rápida que puedan favorecer inundaciones y deslaves en zonas bajas, así como al taponamiento en las desembocaduras de los ríos con el mar y al arrastre de palizada.
4. Seguir las recomendaciones y lineamientos emitidos por la **Autoridades Marítima Nacional** y Locales, en relación con la prevención y salvaguarda de la vida humana en la mar, en las vías navegables, en costas y en las playas.

Atención a los Navegantes:

Para su conocimiento, demás prevenciones y precauciones.

Fuente: SEMAR

Elaboró: Tte. Corb. S. Met. Nav. L. Ccias. At. Marco Antonio García Esparza

La siguiente información la encontrarán en <https://www.gob.mx/semarunicapam/acciones-y-programas/avisos-nauticos-160787>