

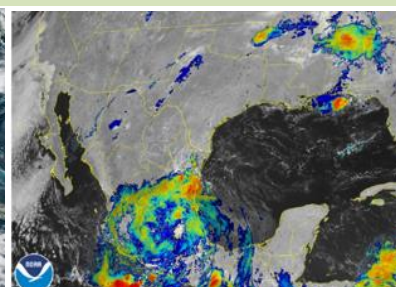
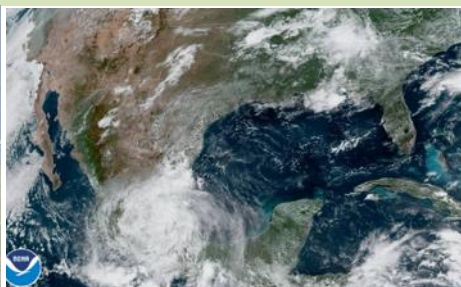
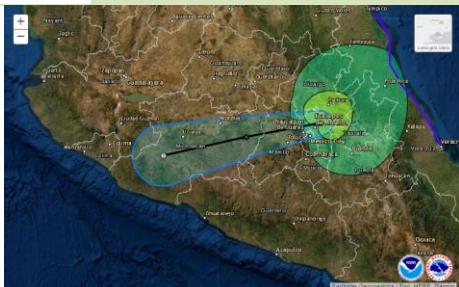
AVISO NÁUTICO No. 275/2021

Fecha: 21 de agosto del 2021 hora: 11:30 Litoral: Golfo de México

Asunto

- **“GRACE” esta mañana se localiza en tierra, a las 1000 se degradó a tormenta tropical**

1. **Zona de vigilancia en costas y zonas marítimas de la región centro y norte del estado de Veracruz, así como región sur del estado de Tamaulipas por oleaje elevado que aún puede alcanzar los 20 pies (6 mts), rachas de vientos fuertes a intensos, desarrollo de trombas marinas y el escurrimiento de ríos en desembocaduras con el mar y la presencia de palizada.**



STATUS	Posición del centro del sistema a las 10:00 hrs del centro de la ciudad de México (15 GMT)	Lat. 19.7° Norte y Long. 98.9° Oeste							
	Distancia a la costa más cercana	En tierra a 117 MN (217 KM) al oeste-suroeste de Tecolutla, Ver., y a 161 MN (298 km) al oeste de Veracruz, Ver.							
	Desplazamiento	Hacia el Oeste-suroeste (RV=250°) a 11 nudos (20 kph)							
	Presión mínima central	990 hPa							
	Vientos máximos sostenidos	60 nudos (111 kph) con rachas de 75 nudos (139 kph)							
	Cuadrantes	NE		SE		SW		NW	
		MN	KM	MN	KM	MN	MN	KM	MN
	Radio de vientos de 64 kph (34 nudos)	130	241	90	166	20	37	50	93
	Radio de oleaje de 3.6 mts (12 pies)	240	444	0	0	0	0	0	0
	Por imágenes de satélite “Grace” cubre la región central del territorio mexicano, sus bandas nubosas en forma de espiral de menor intensidad, aun cubre gran parte de la región occidental del Golfo de México, favoreciendo cielo nublado con lluvias, vientos que aun pueden alcanzar rachas superiores a los 60 nudos (111 km) y oleaje superior a los 20 pies (6 mts) en costas y zonas marítimas de Tamaulipas y Veracruz.								
	Posición del centro a las 19:00 hrs de la CDMX (00 GMT del 22 de agosto)	Lat. 19.4° Norte y Long. 100.6° Oeste							
	Distancia a la costa más cercana	En tierra a 201 MN (373 Km) al oeste-suroeste de Cazonas, Ver., y a 213 MN (395 Km) al oeste-suroeste de Tecolutla, Ver.							
	Vientos máximos sostenidos	40 nudos (74 kph) con rachas de 50 nudos (93 kph) como tormenta tropical							

Observaciones

Ante los acumulados de lluvias que se prevén, se recomienda extremar precaución en inmediaciones de ríos y arroyos de respuesta rápida, así como en desembocaduras de ríos con el mar de los estados mencionados, por lo que deberán mantenerse informados de los niveles de los ríos e implementar demás prevenciones y precauciones

- *Recomendaciones para la Navegación en general, comunidad marítima portuaria, ribereña, lo siguiente**
1. Previo a su zarpe deberán tener conocimiento de las condiciones meteorológicas que prevalecerán en su ruta de navegación.
 2. Deberán implementar las prevenciones y precauciones necesarias en relación con las actividades que realicen en las áreas donde se pronostican citados efectos meteorológicos.
 3. Debido a la saturación del suelo y a los acumulados de las precipitaciones que se presenten, deberán mantenerse informados y alertas de los niveles de ríos y arroyos de respuestas rápida que puedan favorecer inundaciones y deslaves en zonas bajas, así como al taponamiento en las desembocaduras de los ríos con el mar y al arrastre de palizada.
 4. Seguir las recomendaciones y lineamientos emitidos por la **Autoridades Marítima Nacional** y Locales, en relación con la prevención y salvaguarda de la vida humana en la mar, en las vías navegables, en costas y en las playas.



Atención a los Navegantes:

Para su conocimiento, demás prevenciones y precauciones.

Fuente: SEMAR

Elaboró: L.C.A. Blanca Lucido Toto

La siguiente información la encontrarán en <https://www.gob.mx/semar/unicapam/acciones-y-programas/avisos-nauticos-160787>

