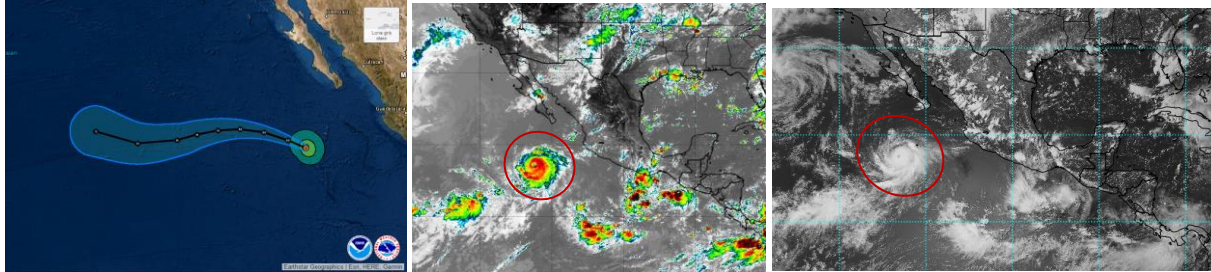


AVISO NAUTICO No. 255/2021

Fecha: 13 de agosto del 2021	hora: 17:00	Litoral: Océano Pacífico
Asunto Esta tarde el huracán "Linda" se intensificó a la categoría 3 en la escala Saffir-Simpson.		
Zona de vigilancia por efectos de huracán para El Archipiélago de las Revillagigedo, Col.		
La Navegación de Altura deberá mantenerse informada del desarrollo y trayectoria de este sistema		



Posición del centro del sistema a las 16:00 hrs del centro de la ciudad de México (21 GMT)	Lat. 17.5° Norte y Long. 112.9° Oeste							
Distancia a la costa más cercana	A 133 MN (246 Km) al oeste-suroeste de Isla Socorro, Col., y a 365 MN (677 Km) al sur-suroeste de Cabo San Lucas, B.C.S.							
Desplazamiento	Hacia el oeste- noroeste (RV=300°) a 12 nudos (22 kph)							
Presión mínima central	965 hPa							
Diámetro del ojo	20 MN (37 Km)							
Vientos máximos sostenidos	100 nudos (185 kph) con rachas de 120 nudos (222 kph)							
Cuadrantes	NE		SE		SW		NW	
	MN	KM	MN	KM	MN	KM	MN	KM
Radio de vientos de 63 kph (34 nudos)	100	185	110	204	70	129	100	185
Radio de oleaje de 3.6 mts (12 pies)	210	389	180	333	90	167	150	280
<p>El Huracán "Linda" de Categoría-3 por imágenes de satélite muestra un ojo bien definido, bordeado con una estructura de bandas nubosas en forma de espiral, favoreciendo cielo nublado con probabilidad de lluvias fuertes a torrenciales, asociadas con actividad eléctrica, reducción de la visibilidad, rachas de viento de 120 nudos (222 kp/h) y oleaje superior a los 18 pies (5.4 mts) entre las longitudes 110° y 115° Oeste y latitudes 15 y 21° Norte, condiciones que se extiende sobre el Archipiélago de las Revillagigedo, Col.,</p> <p>La fuerte energía generada por "Linda" continuará generando para las costas de Guerrero, Michoacán, Colima, Jalisco, Nayarit, Islas Marías y Marietas, Nay., Sinaloa y región sur de Baja California oleaje de 9 a 12 pies (2.7 a 3.6 mts) y presencia de corriente de resaca en dársenas, muelle, bahías y playas, sin descartar el ingreso del mar en zonas marítimas.</p> <p>Los modelos de pronóstico indican que "Linda" continuarán fortaleciéndose dentro de la misma categoría, se espera que mantenga su rumbo en dirección oeste-noroeste alejándose de costas mexicanas.</p>								

Posición del centro a las 01:00 hrs de la CDMX (06 GMT del 14 de agosto)	Lat. 18.2° Norte y Long. 114.6° Oeste							
Distancia a la costa más cercana	A 210 MN (389 Km) al oeste de Isla Socorro, Col., y a 386 MN (715 Km) al suroeste de Cabo San Lucas, B.C.S.							
Vientos máximos sostenidos	110 nudos (204 kph) con rachas de 135 nudos (250 kph) como Huracán Categoría 3							

Observaciones	<p>Ante los acumulados de lluvias que se prevén, se recomienda extremar precaución en inmediaciones de ríos y arroyos de respuesta rápida, así como en desembocaduras de ríos con el mar de los estados mencionados, por lo que deberán mantenerse informados de los niveles de los ríos e implementar demás prevenciones y precauciones</p>
----------------------	---

- *Recomendaciones para la Navegación en general, comunidad marítima portuaria, ribereña, lo siguiente**
1. Previo a su zarpe deberán tener conocimiento de las condiciones meteorológicas que prevalecerán en su ruta de navegación.
 2. Deberán implementar las prevenciones y precauciones necesarias en relación con las actividades que realicen en las áreas donde se pronostican citados efectos meteorológicos.
 3. Debido a la saturación del suelo y a los acumulados de las precipitaciones que se presenten, deberán mantenerse informados y alertas de los niveles de ríos y arroyos de respuestas rápida que puedan favorecer inundaciones y deslaves en zonas bajas, así como al taponamiento en las desembocaduras de los ríos con el mar y al arrastre de palizada.



4. Seguir las recomendaciones y lineamientos emitidos por la **Autoridades Marítima Nacional** y Locales, en relación con la prevención y salvaguarda de la vida humana en la mar, en las vías navegables, en costas y en las playas.

Atención a los Navegantes:

Para su conocimiento, demás prevenciones y precauciones.

Fuente: SEMAR

Elaboró: L.C.A. Blanca Lucido Toto.

La siguiente información la encontrarán en <https://www.gob.mx/semar/unicapam/acciones-y-programas/avisos-nauticos-160787>

