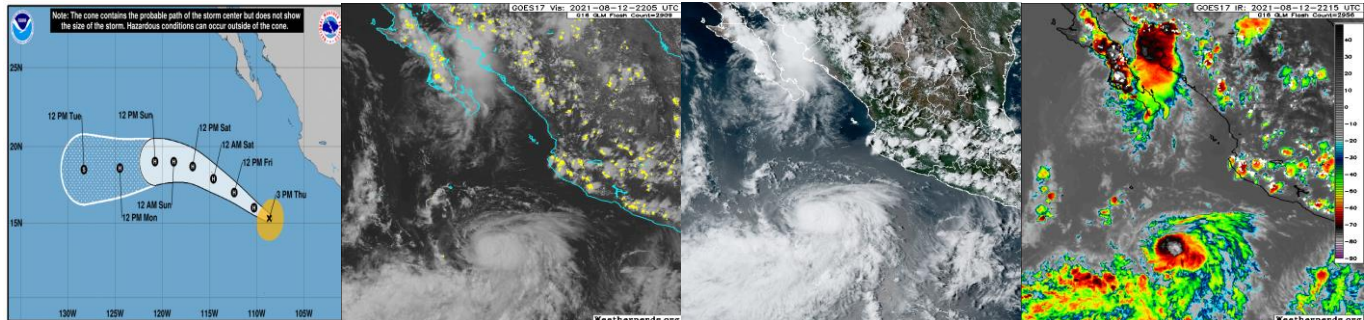


AVISO NAUTICO No. 252/2021

Fecha: 12 de agosto del 2021 hora: 17:00 Litoral: Océano Pacífico

Asunto **Huracán Categoría-1 "Linda"**

Zona de vigilancia por efectos de Tormenta Tropical: Costas y zonas marítimas de Guerrero, Michoacán, Colima, Jalisco, Nayarit, Baja California Sur y Sinaloa.



Posición del centro del sistema a las 16:00 hrs del centro de la ciudad de México (21 GMT)	Lat. 15.3° Norte y Long. 108.7° Oeste							
Distancia a la costa más cercana	A 242 MN (448 Km) al sur-sureste de Isla Socorro, Col.							
Desplazamiento	Hacia el oeste- noroeste (RV=300°) a 8 nudos (15 kph)							
Presión mínima central	990 hPa							
Vientos máximos sostenidos	65 nudos (120 kph) con rachas de 80 nudos (148 kph)							
Cuadrantes	NE		SE		SW		NW	
	MN	KM	MN	KM	MN	KM	MN	KM
Radio de vientos de 63 kph (34 nudos)	90	166	90	166	90	166	60	111
Radio de oleaje de 3.6 mts (12 pies)	150	278	180	333	90	166	120	222

Esta tarde el **Huracán Categoría-1 "Linda"** no presenta muchos cambios en su estructura respecto a las primeras horas de su evolución, aumentando un poco su velocidad de desplazamiento, así mismo, es perceptible por imágenes de satélite banda IR, la formación de un pequeño ojo, se espera que este sistema favorezca cielo nublado con lluvias fuertes a torrenciales, asociadas con actividad eléctrica, reducción de la visibilidad, rachas de viento huracanados que pueden superar los 75 nudos (138 kph) y oleaje mayor a los 17 pies (5.1 mts), sin descartar el incremento repentino del viento y del oleaje por el desarrollo de turbonadas y/o trombas marinas., en inmediaciones del sistema y en zonas marítimas de **Guerrero, Michoacán, Colima y Jalisco.**

La fuerte energía generada por **"Linda"** continuará afectando las zonas marítimas **de Guerrero, Michoacán, Colima y Jalisco**, generando fuerte oleaje de 9 a 12 pies (2.7 a 3.6 mts), así como, la presencia de corriente de resaca en dársenas, muelle, bahías y playas, sin descartar el ingreso del mar en zonas bajas, condiciones que se prevén se propaguen a la costa sur y oeste de **Baja California Sur** el viernes 13 de agosto.

Los modelos de pronóstico indican una ligera disminución en la cizalladura del viento, lo que puede favorecer a **"Linda"** y su fortalecimiento en su trayectoria, se espera que mantenga su rumbo en dirección oeste-noroeste alejándose de aguas territoriales.

Posición del centro a las 01:00 hrs de la CDMX (06 GMT del 13 de agosto)	Lat. 16.0° Norte y Long. 110.3° Oeste							
Distancia a la costa más cercana	A 167 MN (309 Km) al sur-sureste de Isla Socorro, Col.							
Vientos máximos sostenidos	70 nudos (139 kph) con rachas de 85 nudos (157 kph) como Huracán Categoría 1							

Observaciones **Ante los acumulados de lluvias** que se prevén, se recomienda extremar precaución en inmediaciones de ríos y arroyos de respuesta rápida, así como en desembocaduras de ríos con el mar de los estados mencionados, por lo que deberán mantenerse informados de los niveles de los ríos e implementar demás prevenciones y precauciones

***Recomendaciones para la Navegación en general, comunidad marítima portuaria, ribereña, lo siguiente**

1. Previo a su zarpe deberán tener conocimiento de las condiciones meteorológicas que prevalecerán en su ruta de navegación.
2. Deberán implementar las prevenciones y precauciones necesarias en relación con las actividades que realicen en las áreas donde se pronostican citados efectos meteorológicos.
3. Debido a la saturación del suelo y a los acumulados de las precipitaciones que se presenten, deberán mantenerse informados y alertas de los niveles de ríos y arroyos de respuestas rápida que puedan favorecer inundaciones y



deslaves en zonas bajas, así como al taponamiento en las desembocaduras de los ríos con el mar y al arrastre de palizada.

4. Seguir las recomendaciones y lineamientos emitidos por la **Autoridades Marítima Nacional** y Locales, en relación con la prevención y salvaguarda de la vida humana en la mar, en las vías navegables, en costas y en las playas.

Atención a los Navegantes:

Para su conocimiento, demás prevenciones y precauciones.

Fuente: SEMAR

Elaboró: Tte. Corb. S. Met. Nav. L. Ccias. At. Marco Antonio García Esparza.

La siguiente información la encontrarán en <https://www.gob.mx/semarlunicapam/acciones-y-programas/avisos-nauticos-160787>