

# Reporte de precios de frutas y hortalizas

Dirección de Investigación y Evaluación Económica y Sectorial

Semana del 07 al 11  
de marzo de 2016



# Variación de precios semanales de frutas y hortalizas en la Central de Abasto de Iztapalapa, D. F.

Semana del 07 al 11 de marzo de 2016



## Resumen

Producto y variedad	Origen predominante	Precio (\$/kg)		Variación (%)	
		Semana 9 29 feb-04 mar 2016	Semana 10 07-11 mar 2016	Semanal	Anual <sup>1/</sup>
Tomate Saladette (caja 12 kg, malla sombra)	Puebla	12.00	18.17	↑ 51.4%	↑ 113.8%
Tomate Saladette (caja 13 kg)	Sinaloa	7.85	12.77	↑ 62.8%	↑ 112.8%
Tomate Saladette (caja 30 kg)	Sinaloa	7.60	10.00	↑ 31.6%	↑ 105.3%
Tomate Bola (caja 10 kg, invernadero)	Sinaloa	12.60	16.60	↑ 31.7%	↑ 69.4%
Papa Alpha	Coahuila	11.00	11.00	→ 0.0%	↓ -21.4%
Chile de árbol fresco	Nayarit	28.60	31.40	↑ 9.8%	↑ 112.2%
Chile Jalapeño	Sinaloa	19.20	19.40	↑ 1.0%	↑ 373.2%
Chile Poblano	Sinaloa	12.40	11.60	↓ -6.5%	↑ 65.7%
Chile Serrano	Sinaloa	17.40	22.80	↑ 31.0%	↑ 365.3%
Cebolla bola	Morelos	11.00	13.00	↑ 18.2%	↑ 136.4%
Zanahoria leña	Puebla	3.20	3.44	↑ 7.5%	↑ 10.3%
Zanahoria mediana	Puebla	4.48	4.40	↓ -1.8%	↑ 7.8%
Zanahoria polvo	Puebla	3.60	3.92	↑ 8.9%	↑ 63.3%
Tomate verde	Sinaloa	6.00	6.80	↑ 13.3%	↓ -40.4%
Calabacita italiana	Morelos	10.80	13.68	↑ 26.7%	↑ 155.2%
Melón Cantaloupe # 27	Guerrero	13.53	14.68	↑ 8.5%	↑ 136.4%
Melón Cantaloupe # 36	Guerrero	11.53	13.21	↑ 14.6%	↑ 124.3%
Melón Cantaloupe # 48	n.d.	n.d.	n.d.	n.d.	n.d.
Sandía Sangría	Campeche	7.20	7.30	↑ 1.4%	↑ 17.7%
Plátano Tabasco	Tabasco	10.00	8.89	↓ -11.1%	↑ 34.5%
Plátano Chiapas	Chiapas	10.56	9.56	↓ -9.4%	↑ 44.6%
Plátano macho	Chiapas	8.00	7.80	↓ -2.5%	↑ 2.6%
Naranja Valencia chica	Veracruz	3.00	3.20	↑ 6.7%	↑ 45.5%
Naranja Valencia mediana	Veracruz	4.72	4.66	↓ -1.3%	↑ 45.6%
Limón c/semilla #3	Michoacán	7.26	9.58	↑ 31.9%	↑ 82.1%
Limón c/semilla #4	Michoacán	9.05	12.11	↑ 33.8%	↑ 88.6%
Limón c/semilla #5	Michoacán	13.30	16.80	↑ 26.3%	↑ 97.6%
Limón s/semilla	Veracruz	9.00	9.80	↑ 8.9%	↑ 96.0%
Aguacate Hass	Michoacán	18.20	18.20	→ 0.0%	↑ 7.1%
Papaya Maradol	Oaxaca	11.60	9.80	↓ -15.5%	↓ -22.2%
Piña grande*	Veracruz	17.20	17.80	↑ 3.5%	↑ 14.1%
Piña mediana*	Veracruz	10.80	10.40	↓ -3.7%	↓ -1.9%
Manzana Golden Delicious	Chih/Importación	32.22	32.48	↑ 0.8%	↑ 38.0%
Manzana Red Delicious	Chih/Importación	26.56	26.88	↑ 1.2%	↑ 14.2%
Manzana Starking	n.d.	n.d.	n.d.	n.d.	n.d.
Guayaba	Michoacán	9.20	9.60	↑ 4.3%	↓ -11.1%

Fuente: SNIIM-Secretaría de Economía.

1/ Variación con respecto al precio vigente 52 semanas atrás.

\* La cotización es por pieza.

n.d. No disponible.

# Variación de precios semanales de frutas y hortalizas en la Central de Abasto de Iztapalapa, D. F.



## Incidencia en la inflación y variación de los precios

Producto	Ponderación en el INPC (%)	Incidencia en la inflación general mensual (puntos porcentuales)		Variación mensual del precio	Incidencia en la inflación general anual (puntos porcentuales)		Variación anual del precio
		Marzo 2015	Febrero 2016	Primeras dos semanas de marzo de 2016 <sup>1/</sup>	Marzo 2015	Febrero 2016	Primeras dos semanas de marzo de 2016 <sup>1/</sup>
Jitomate	0.495	0.144	-0.107	↓	0.199	0.227	↓
Papa	0.247	-0.029	0.005	↑	0.023	-0.060	↓
Chile jalapeño	0.091	0.005	0.023	↓	-0.009	0.062	↑
Cebolla	0.170	-0.005	0.038	↓	-0.113	0.191	↑
Zanahoria	0.069	0.001	-0.001	↓	0.001	0.006	↑
Tomate verde	0.131	-0.027	-0.026	↑	0.049	-0.051	↓
Calabacita	0.126	0.008	0.002	↑	0.021	0.052	↑
Melón	0.046	-0.001	-0.003	↑	0.003	0.006	↑
Sandía	0.025	-0.008	0.004	↓	-0.006	0.005	↑
Plátano	0.170	-0.006	0.028	↓	-0.011	0.041	↑
Naranja	0.035	0.001	0.000	↑	0.001	0.004	↑
Limón	0.207	0.014	0.013	↑	-0.182	0.011	↑
Aguacate	0.113	0.009	0.003	↑	-0.003	-0.005	↑
Papaya	0.078	-0.023	0.011	↓	-0.005	-0.004	↑
Manzana	0.227	-0.004	0.019	↑	-0.012	0.052	↑
Piña	0.014	-0.001	0.000	↓	0.002	0.002	↓
Guayaba	0.041	0.000	0.000	↓	0.003	0.000	↓
<b>Suma</b>	<b>2.287</b>	<b>0.077</b>	<b>0.008</b>		<b>-0.037</b>	<b>0.539</b>	
<b>Frutas y verduras<sup>2/</sup></b>	<b>3.560</b>	<b>0.073</b>	<b>0.105</b>		<b>-0.022</b>	<b>0.846</b>	
<b>Agropecuarios<sup>3/</sup></b>	<b>8.434</b>	<b>0.069</b>	<b>0.171</b>		<b>0.743</b>	<b>0.753</b>	

Fuente: INEGI y SNIIM-Secretaría de Economía.

1/ Sentido de la variación mensual y anual del precio durante las primeras dos semanas de marzo de 2016. Precios en la Central de Abasto de Iztapalapa, D.F. para los siguientes productos: tomate saladette en caja de 13 kg, papa alpha, chile jalapeño, cebolla bola blanca, zanahoria mediana, tomate verde, calabacita italiana, melón cantaloupe #36, sandía sangría, plátano Tabasco, naranja Valencia mediana, limón agrio con semilla #4, aguacate hass, papaya maradol, manzana golden delicious, piña mediana y guayaba.

2/ El grupo *Frutas y verduras* del INPC incluye 32 productos: los 17 productos listados y los 15 productos siguientes: frijol, lechuga y col, chayote, chile serrano, uva, nopales, durazno, chile poblano, pepino, pera, ejotes, chile seco, chícharo, otras legumbres y otras frutas.

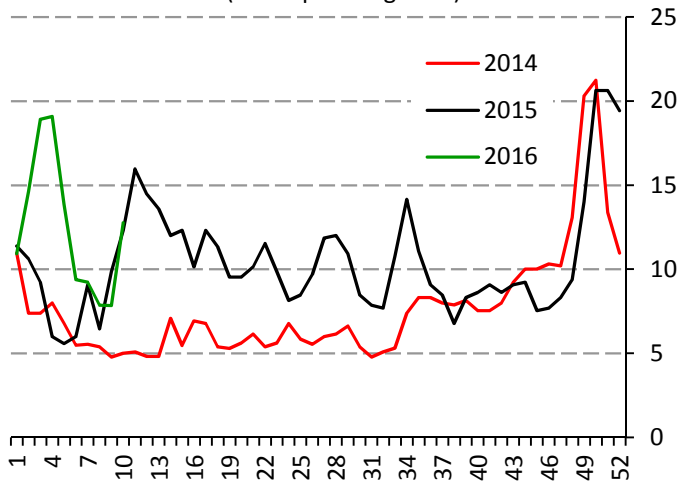
3/ El subíndice *Agropecuarios* del INPC comprende dos grupos: *Frutas y verduras* (32 productos) y *Pecuarios* (8 productos).

# Precios semanales de frutas y hortalizas en la Central de Abasto de Iztapalapa, D.F.



## Tomate rojo

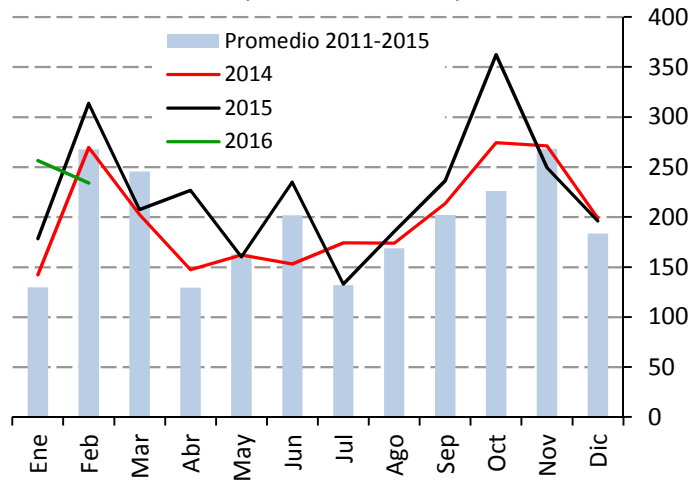
**Precio de tomate saladette, en caja de 13 kg (Pesos por kilogramo)**



Fuente: SNIIM-SE.

La oferta es restringida ya que la primera etapa de cosecha de Sinaloa está finalizando antes de lo previsto, por las heladas ocurridas en esa entidad. Además, las exportaciones han sido considerables. Para los próximos quince días, no se descarta observar otros ajustes al alza del precio, principalmente si los envíos al mercado externo mantienen su dinamismo.

**Producción nacional mensual de tomate rojo (Miles de toneladas)**



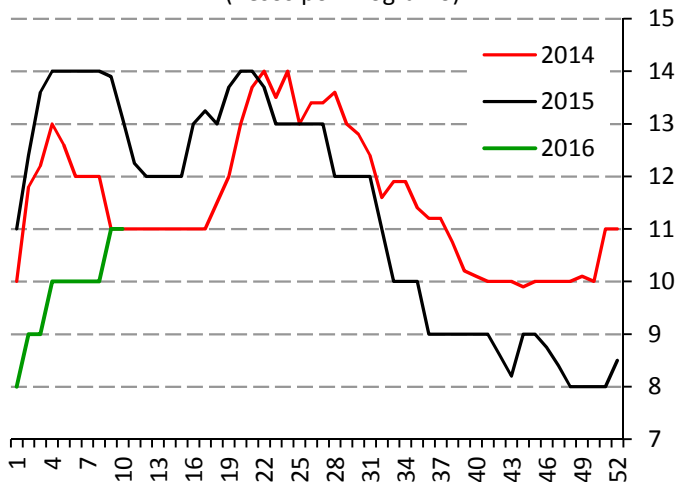
Fuente: SIAP-SAGARPA.

**Producción de tomate rojo durante marzo, 2013-2015 (Porcentaje)**



## Papa

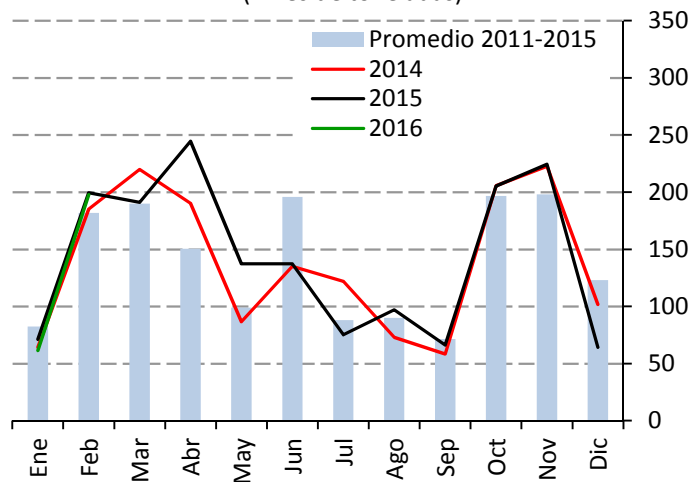
**Precio de papa Alpha (Pesos por kilogramo)**



Fuente: SNIIM-SE.

Paulatinamente se va formalizando la cosecha de Coahuila. Para las próximas dos semanas, es posible que la producción coahuilense alcance su etapa más alta, por lo que cabe esperar continuidad del abasto y una mayor disponibilidad de papa de buena calidad. Por ello, es factible que en ese periodo la cotización se estabilice.

**Producción nacional mensual de papa (Miles de toneladas)**



Fuente: SIAP-SAGARPA.

**Producción de papa durante marzo, 2013-2015 (Porcentaje)**

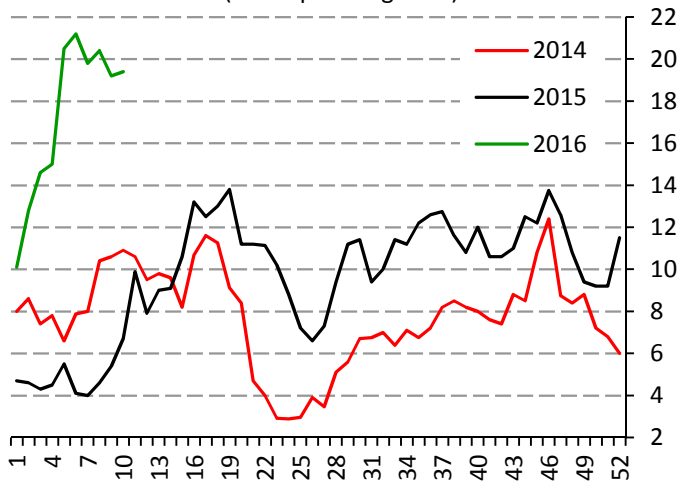


# Precios semanales de frutas y hortalizas en la Central de Abasto de Iztapalapa, D.F.



## Chile jalapeño

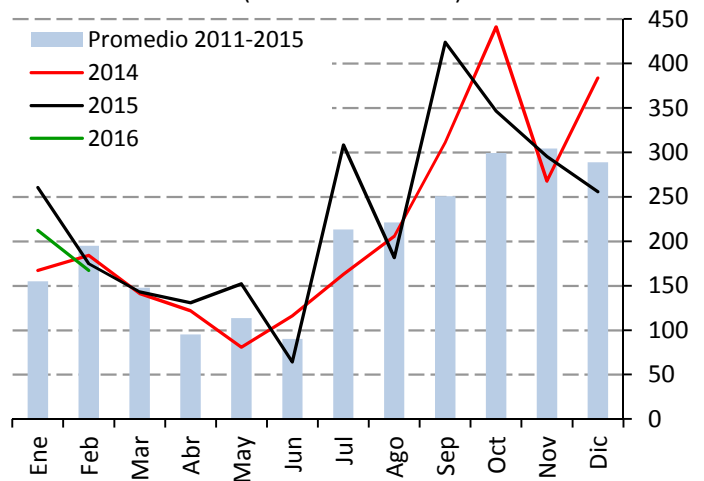
**Precio de chile jalapeño**  
(Pesos por kilogramo)



Fuente: SNIIM-SE.

La oferta es limitada y obedece a que la producción va a la baja por efecto de las heladas ocurridas en la zona norte de Sinaloa. Por otro lado, los aportes de Nayarit y Jalisco son relativamente limitados. Para las próximas dos semanas, se espera que la participación jalisciense en el abasto se incremente, lo cual puede contribuir a estabilizar la cotización.

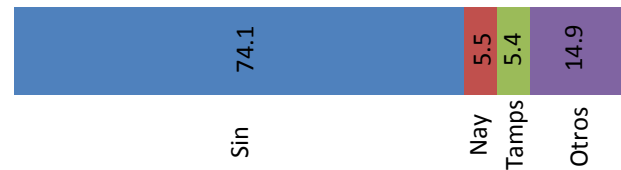
**Producción nacional mensual de chile verde\***  
(Miles de toneladas)



Fuente: SIAP-SAGARPA.

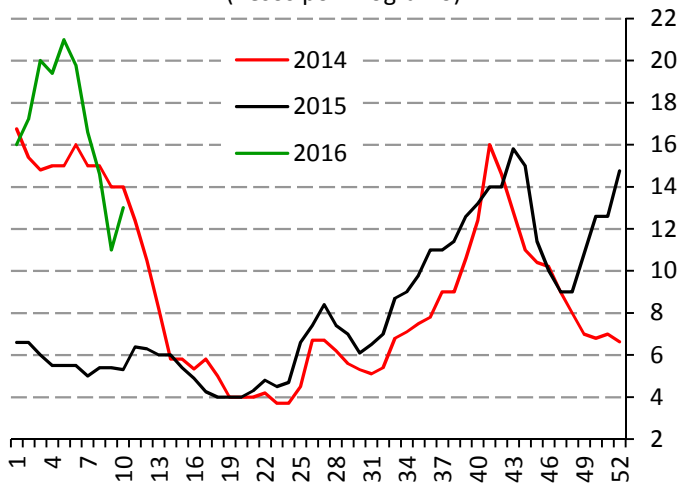
\*Chile verde de todas las variedades.

**Producción de chile verde durante marzo, 2013-2015\***  
(Porcentaje)



## Cebolla

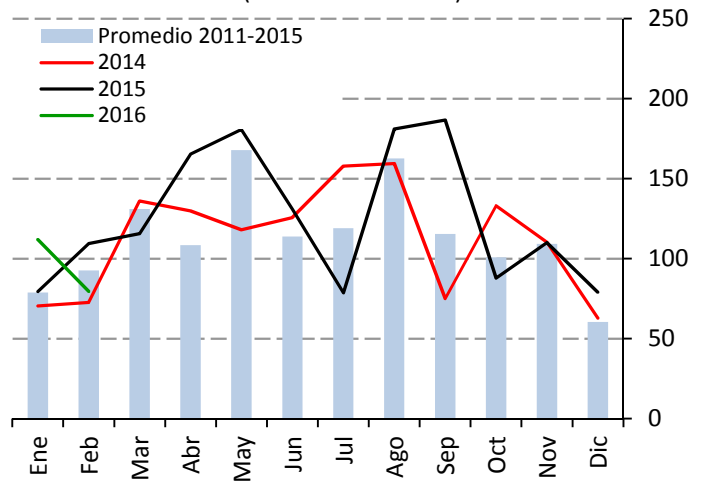
**Precio de cebolla bola**  
(Pesos por kilogramo)



Fuente: SNIIM-SE.

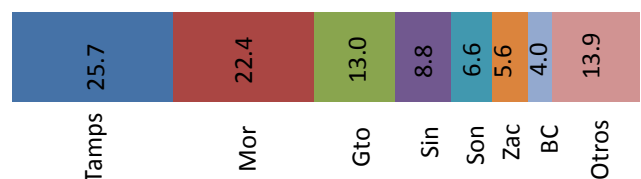
La oferta bajó y es debido a que a los envíos regulares de Morelos y Puebla no se le ha sumado otras regiones productoras del país. Para los próximos quince días, se considera factible observar otros movimientos a la alza del precio, a pesar de que se espera que se tenga la contribución al abasto de cebolla tamaulipeca.

**Producción nacional mensual de cebolla**  
(Miles de toneladas)



Fuente: SIAP-SAGARPA.

**Producción de cebolla durante marzo, 2013-2015**  
(Porcentaje)

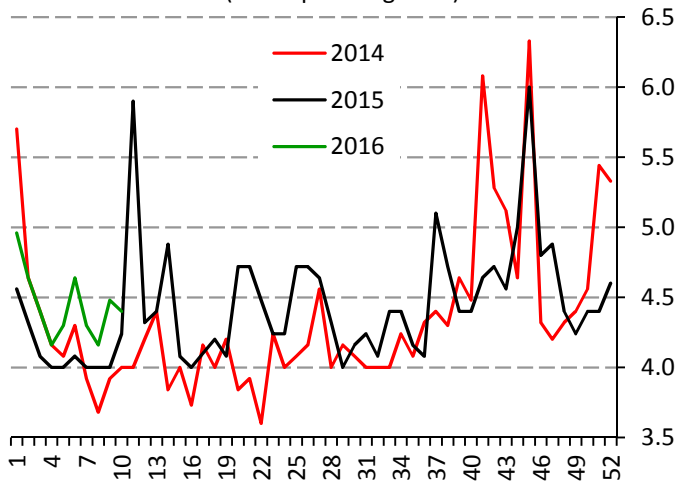


# Precios semanales de frutas y hortalizas en la Central de Abasto de Iztapalapa, D.F.



## Zanahoria

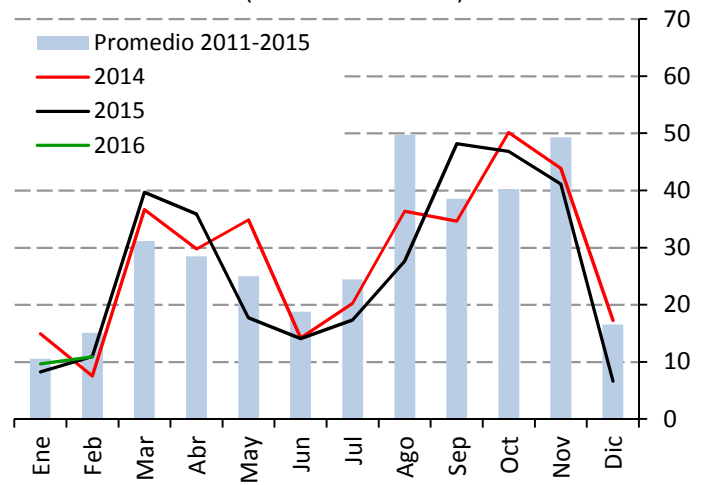
**Precio zanahoria mediana**  
(Pesos por kilogramo)



Fuente: SNIIM-SE.

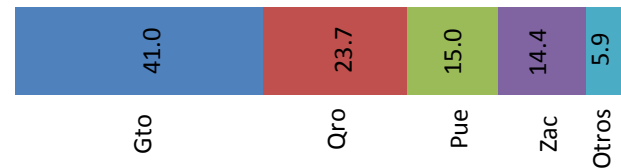
La oferta es regular debido a que la producción de Puebla se encuentra en la etapa alta, aun cuando en el presente ciclo se sembró una extensión menor en dicha entidad. Para las siguientes dos semanas, se espera que los envíos poblanos sean constantes, por lo que posiblemente en ese periodo no se tengan cambios mayores en su cotización.

**Producción nacional mensual de zanahoria**  
(Miles de toneladas)



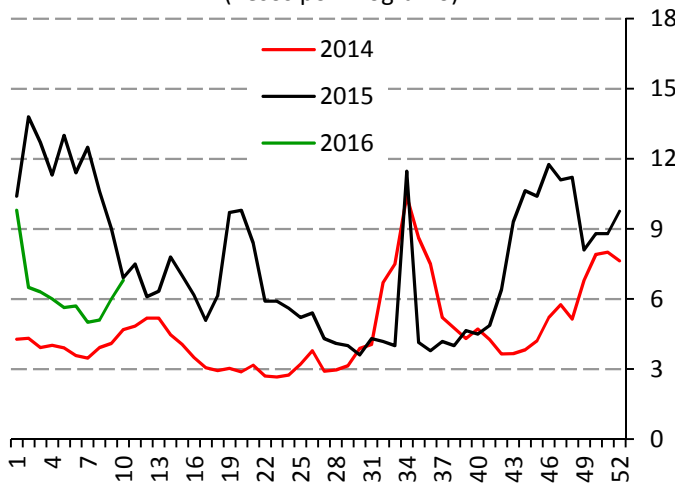
Fuente: SIAP-SAGARPA.

**Producción de zanahoria durante marzo, 2013-2015**  
(Porcentaje)



## Tomate verde

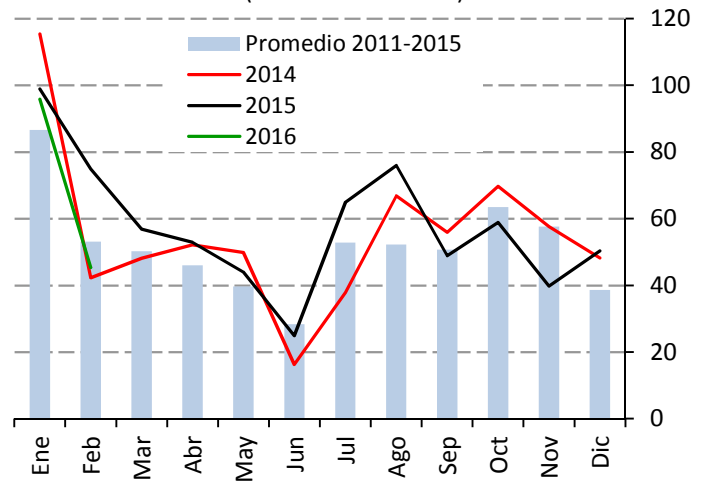
**Precio de tomate verde**  
(Pesos por kilogramo)



Fuente: SNIIM-SE.

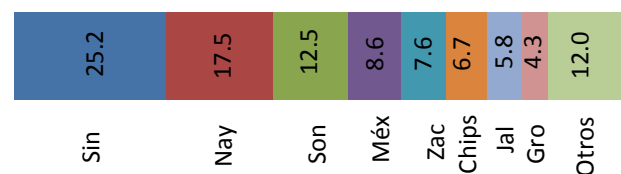
La oferta es limitada porque la producción de Sinaloa finalizó antes de lo previsto por las heladas ocurridas en esa entidad. Por otro lado, los envíos de Puebla se redujeron ya que las siembras fueron afectadas por el reciente paso de los frentes fríos. Para las siguientes dos semanas, se espera que la oferta sea limitada, por lo que el precio estará alrededor del elevado nivel actual.

**Producción nacional mensual de tomate verde**  
(Miles de toneladas)



Fuente: SIAP-SAGARPA.

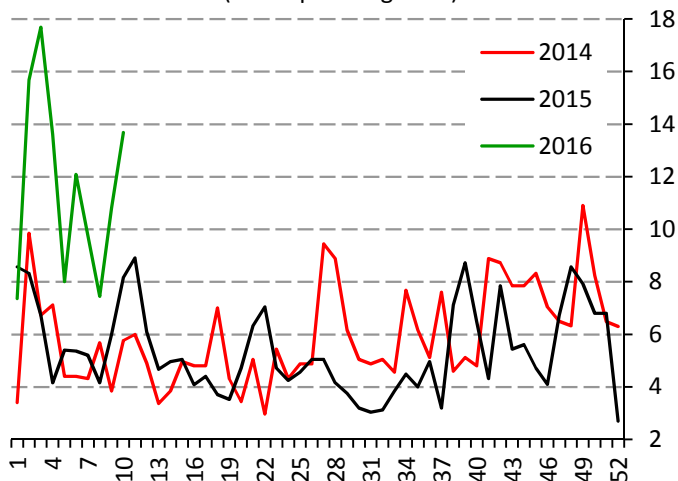
**Producción de tomate verde durante marzo, 2013-2015**  
(Porcentaje)



# Precios semanales de frutas y hortalizas en la Central de Abasto de Iztapalapa, D.F.

## Calabacita italiana

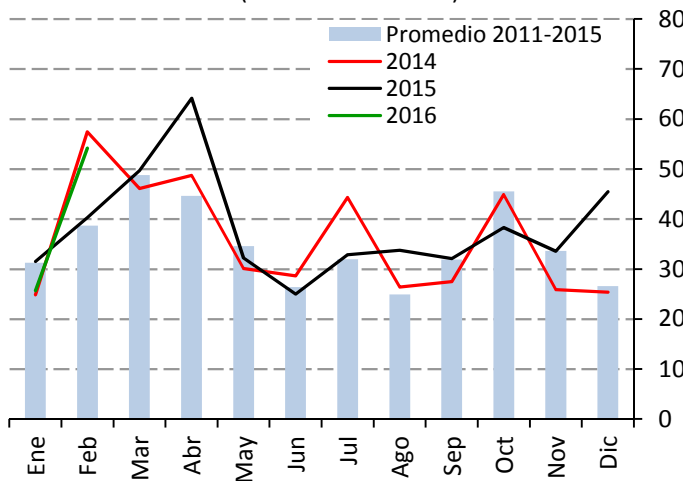
**Precio de calabacita italiana**  
(Pesos por kilogramo)



Fuente: SNIIM-SE.

La oferta disminuyó como consecuencia de las heladas provocadas por el paso de los frentes fríos, que afectaron las siembras de Puebla y en menor medida en Hidalgo. Para los próximos quince días, se espera contar con algunos envíos de Oaxaca. Sin embargo, se considera que en general el abasto de calabacita continúe muy limitado, por lo que no se descartan ajustes a la alza del precio.

**Producción nacional mensual de calabacita**  
(Miles de toneladas)



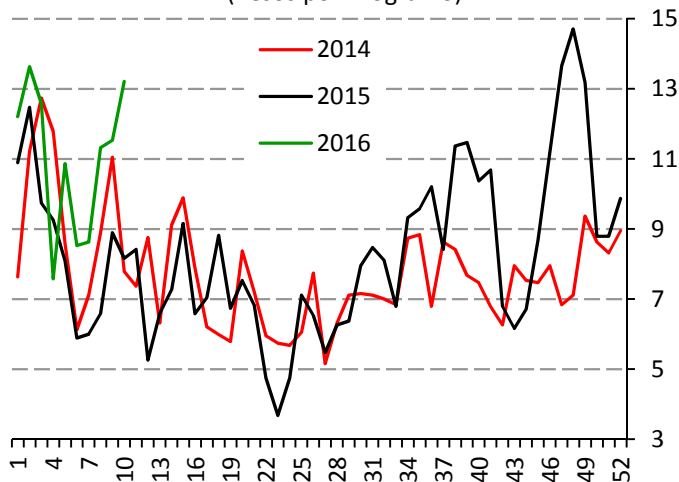
Fuente: SIAP-SAGARPA.

**Producción de calabacita durante marzo, 2013-2015**  
(Porcentaje)



## Melón

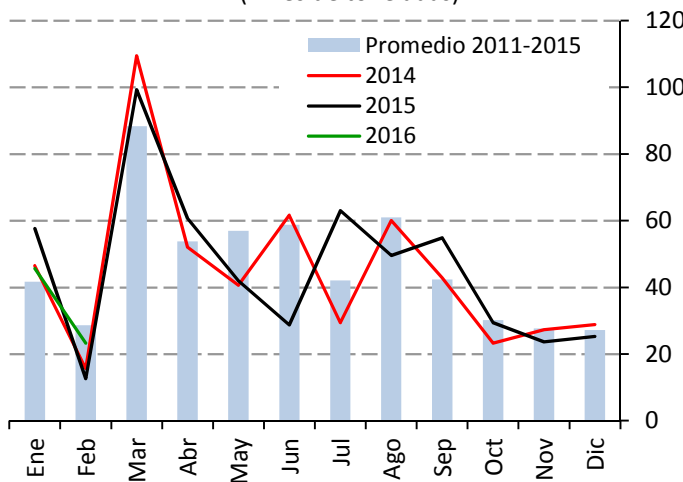
**Precio de melón Cantaloupe #36**  
(Pesos por kilogramo)



Fuente: SNIIM-SE.

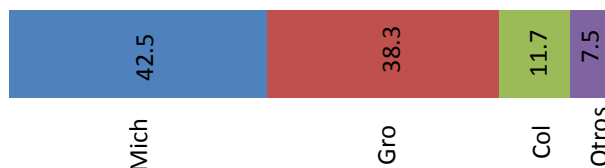
La oferta se redujo porque la producción en la zona de Altamirano, Gro., ha sido menor a la esperada, debido a la presencia de plagas que reducen el rendimiento. Para los próximos quince días, se espera que se detenga la tendencia alcista de las cotizaciones, ya que los altos precios a los que se ofrece el producto, propiciaría una menor demanda.

**Producción nacional mensual de melón**  
(Miles de toneladas)



Fuente: SIAP-SAGARPA.

**Producción de melón durante marzo, 2013-2015**  
(Porcentaje)

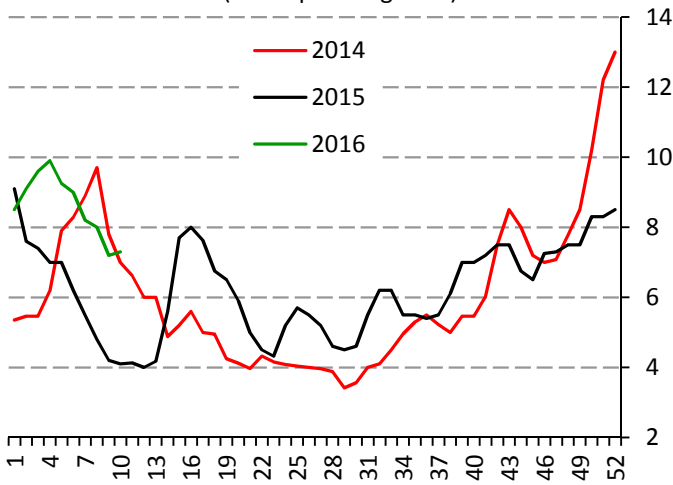


# Precios semanales de frutas y hortalizas en la Central de Abasto de Iztapalapa, D.F.



## Sandía

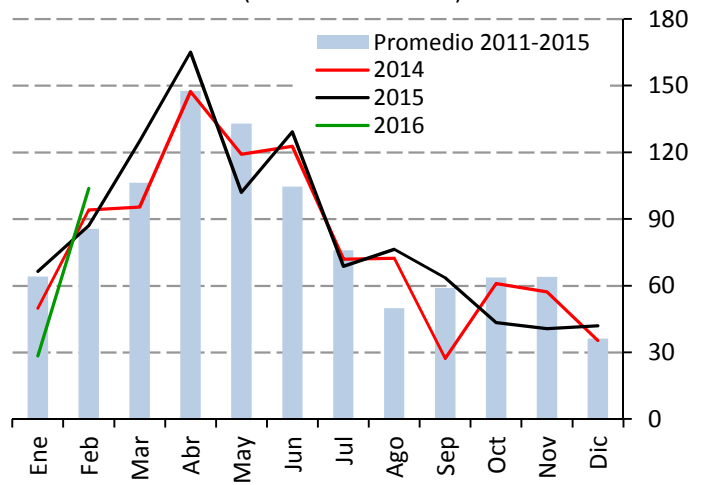
**Precio sandía sangría**  
(Pesos por kilogramo)



Fuente: SNIIM-SE.

La oferta se recuperó debido a que la cosecha en Campeche se está formalizando. También, contribuyó una baja del consumo a consecuencia de la reciente onda fría que se tuvo en gran parte del país. Para los próximos quince días, se esperan otros ligeros movimientos a la baja ya que en ese lapso la cosecha campechana posiblemente alcance su punto más alto.

**Producción nacional mensual de sandía**  
(Miles de toneladas)



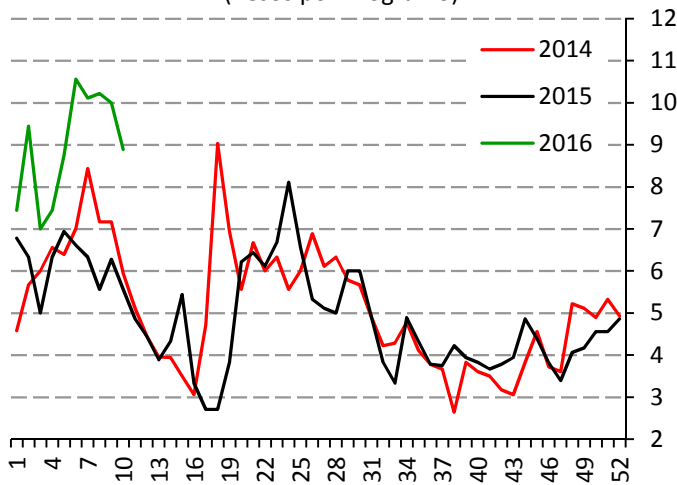
Fuente: SIAP-SAGARPA.

**Producción de sandía durante marzo, 2013-2015**  
(Porcentaje)



## Plátano

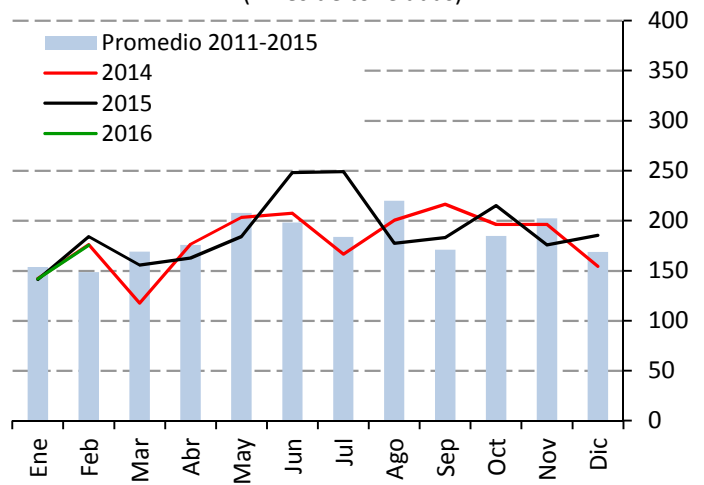
**Precio de plátano Tabasco**  
(Pesos por kilogramo)



Fuente: SNIIM-SE.

La oferta es satisfactoria debido a que en las dos últimas semanas se han reducido las exportaciones que realizan Chiapas y Tabasco. Lo anterior, aunado a que el consumo se observa contraído, dio lugar a la baja del precio. Para los próximos quince días, se considera que el abasto será suficiente para mantener las cotizaciones alrededor del nivel que se tienen actualmente.

**Producción nacional mensual de plátano**  
(Miles de toneladas)



Fuente: SIAP-SAGARPA.

**Producción de plátano durante marzo, 2013-2015**  
(Porcentaje)



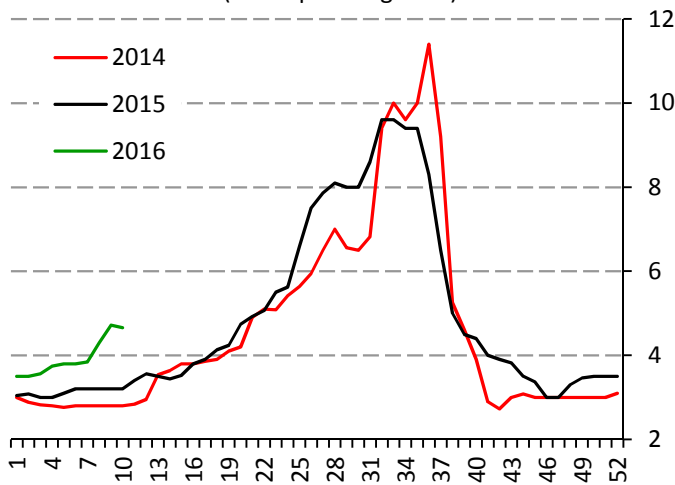


# Precios semanales de frutas y hortalizas en la Central de Abasto de Iztapalapa, D.F.



## Naranja

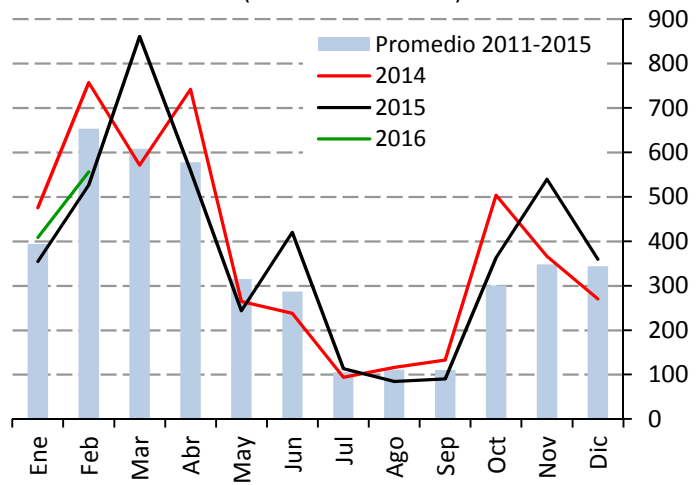
**Precio de naranja Valencia mediana**  
(Pesos por kilogramo)



Fuente: SNIIM-SE.

La oferta es amplia debido a que la cosecha "Tardía" de Veracruz permanece en la etapa alta que normalmente abarca hasta finales de marzo. Para los próximos quince días, se espera consistencia del abasto, por lo que cabe esperar pocos cambios de la cotización.

**Producción nacional mensual de naranja**  
(Miles de toneladas)



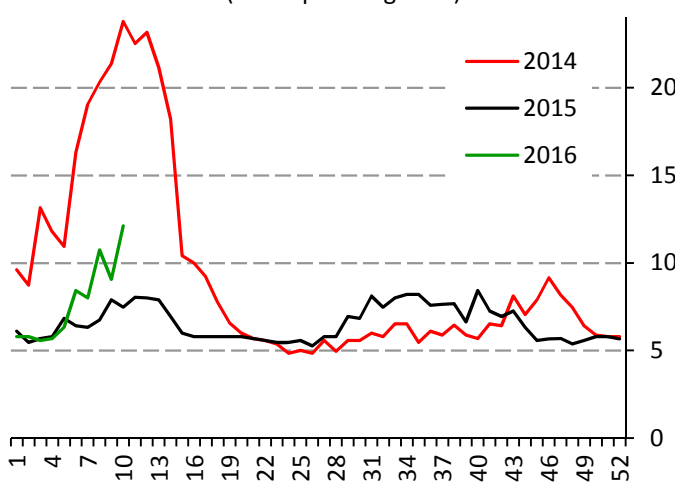
Fuente: SIAP-SAGARPA.

**Producción de naranja durante marzo, 2013-2015**  
(Porcentaje)



## Limón

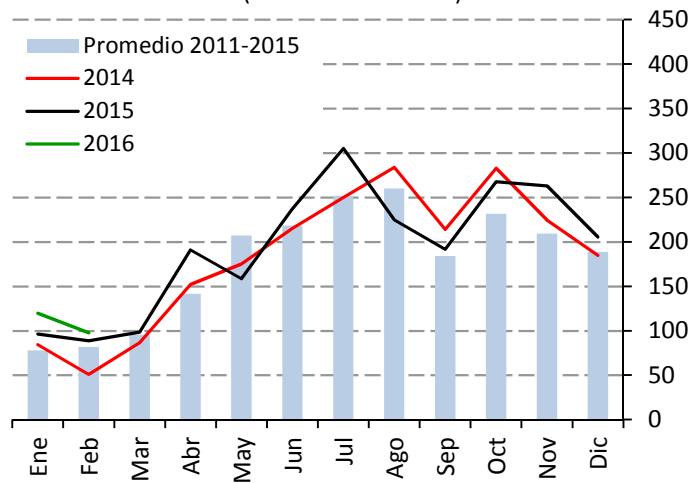
**Precio de limón con semilla #4**  
(Pesos por kilogramo)



Fuente: SNIIM-SE.

La oferta se redujó debido a que los productores michoacanos sólo están llevando a cabo la recolección en cuatro o cinco días de la semana, con la finalidad de obtener mejores precios. Para las próximas dos semanas, se considera factible que el cítrico tienda a continuar comercializándose alrededor del elevado nivel actual.

**Producción nacional mensual de limón**  
(Miles de toneladas)



Fuente: SIAP-SAGARPA.

**Producción de limón durante marzo, 2013-2015** (Porcentaje)

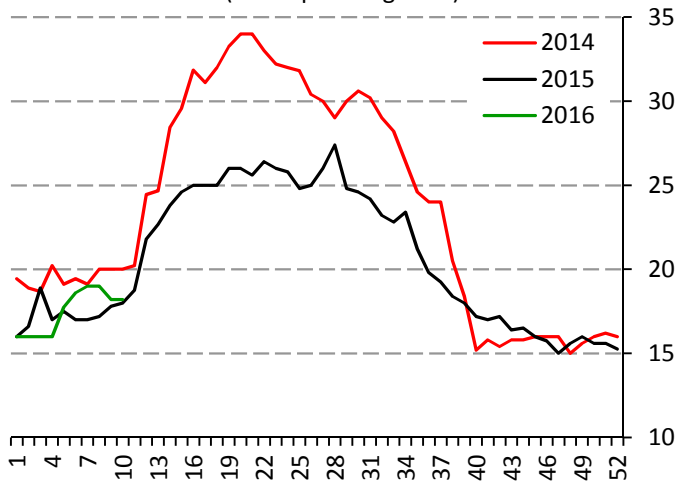


# Precios semanales de frutas y hortalizas en la Central de Abasto de Iztapalapa, D.F.



## Aguacate

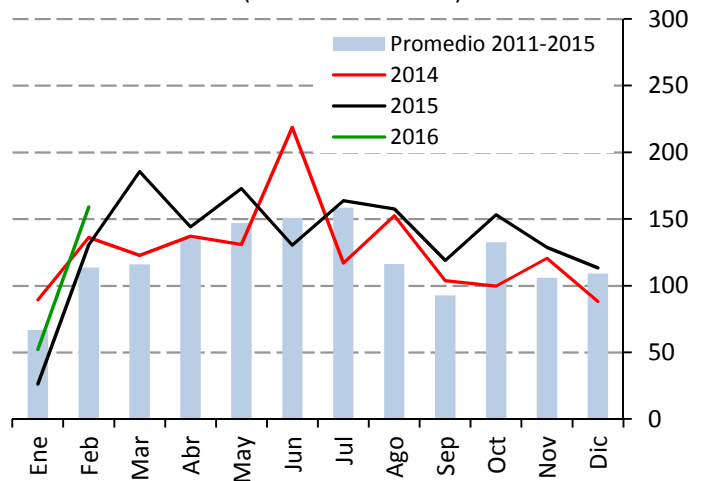
**Precio aguacate Hass**  
(Pesos por kilogramo)



Fuente: SNIIM-SE.

La oferta es amplia porque Michoacán está en la etapa alta de cosecha, fase que abarca el mes de marzo o incluso hasta abril. Además, se observa cierta reactivación del consumo por la Cuaresma. Para las próximas dos semanas, se espera que no se registren movimientos importantes del precio.

**Producción nacional mensual de aguacate**  
(Miles de toneladas)



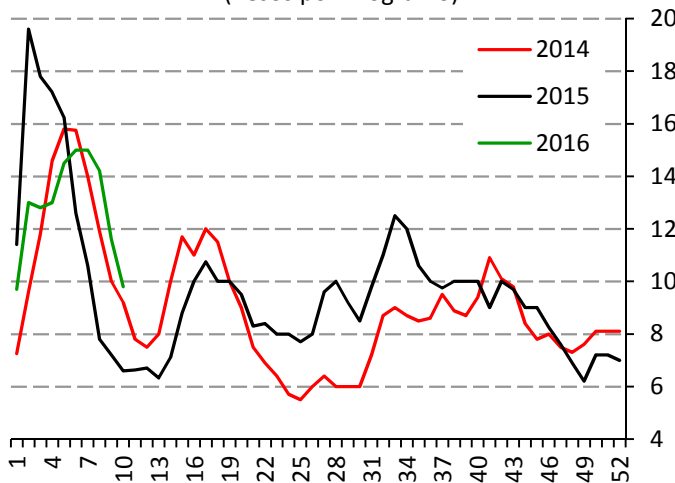
Fuente: SIAP-SAGARPA.

**Producción de aguacate durante marzo, 2013-2015**  
(Porcentaje)



## Papaya

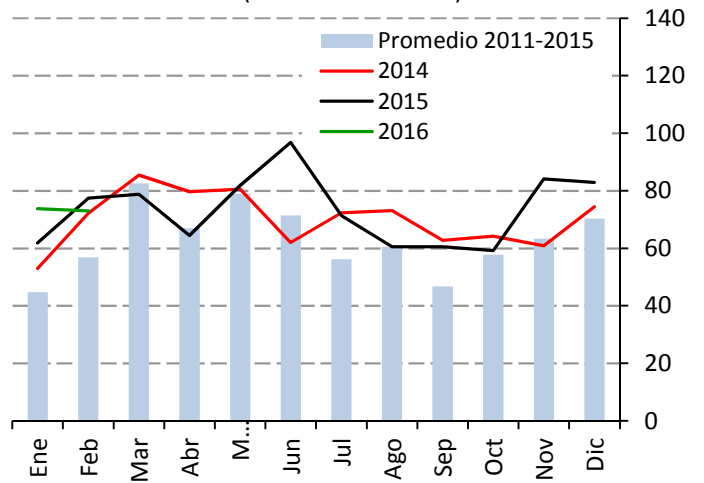
**Precio de papaya maradol**  
(Pesos por kilogramo)



Fuente: SNIIM-SE.

La oferta es limitada debido a que el desarrollo y la maduración de la fruta de Oaxaca, Chiapas y Veracruz, sufrió retrasos por los recientes frentes fríos, lo cual generó una limitación de disponibilidad del producto. Para los próximos quince días, se espera que la cotización sea estable. Y será más probable, si mejoran las condiciones climáticas en las zonas productoras.

**Producción nacional mensual de papaya**  
(Miles de toneladas)



Fuente: SIAP-SAGARPA.

**Producción de papaya durante marzo, 2013-2015**  
(Porcentaje)

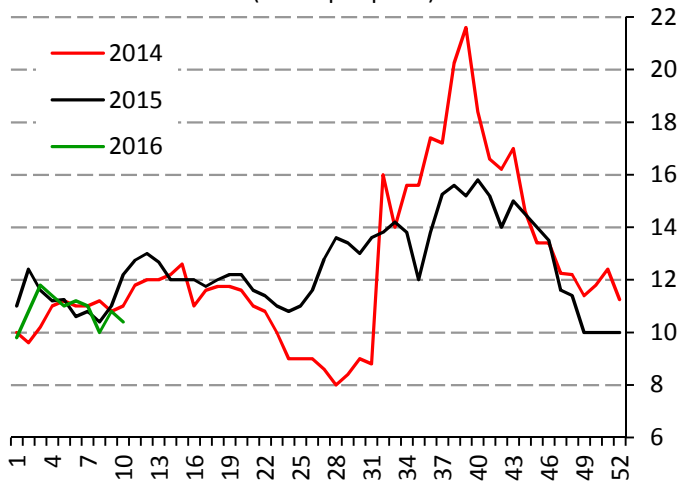


# Precios semanales de frutas y hortalizas en la Central de Abasto de Iztapalapa, D.F.



## Piña

**Precio de piña mediana**  
(Pesos por pieza)

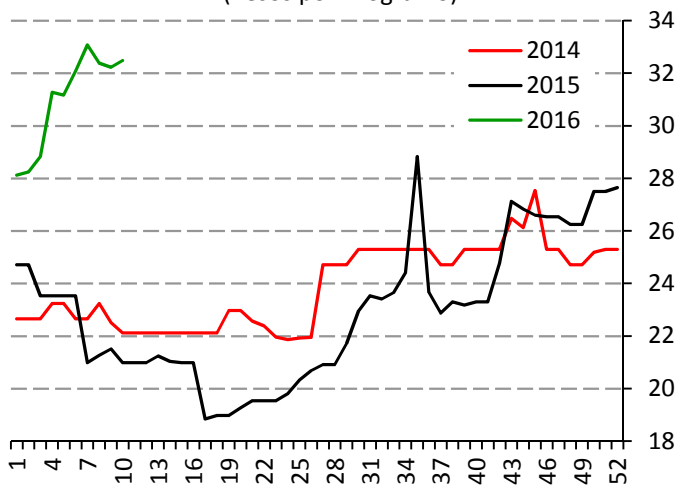


Fuente: SNIIM-SE.

La oferta ha sido limitada por los recientes frentes fríos, los cuales ocasionaron un retraso en la maduración de la fruta en las zonas productoras de Veracruz. Para los próximos quince días, se espera que debido al clima frío que ha prevalecido últimamente en el Valle de México, la demanda de piña muestre signos de contracción y posiblemente contribuya a que el precio se estabilice.

## Manzana

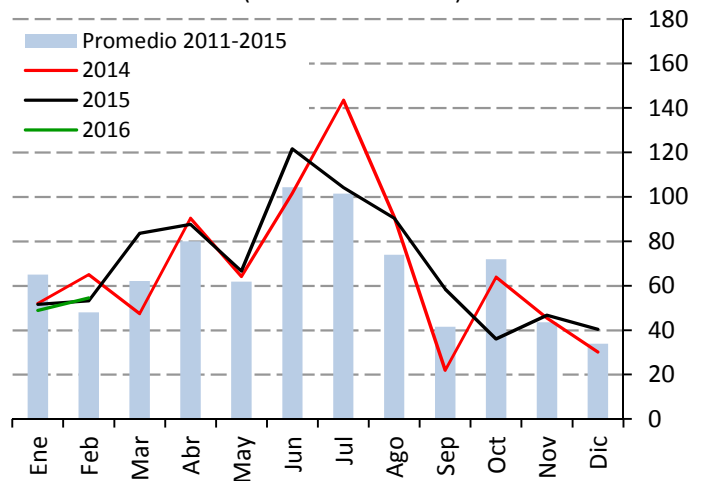
**Precio de manzana golden delicious**  
(Pesos por kilogramo)



Fuente: SNIIM-SE.

La oferta mejoró debido a los ingresos de manzana importada de Estados Unidos, a los que se suman los arribos regulares de producto nacional. Para los próximos quince días, se considera que el abasto de la poma ya no se incremente en gran medida, por lo que cabe esperar pocos movimientos de las cotizaciones en ese lapso.

**Producción nacional mensual de piña**  
(Miles de toneladas)

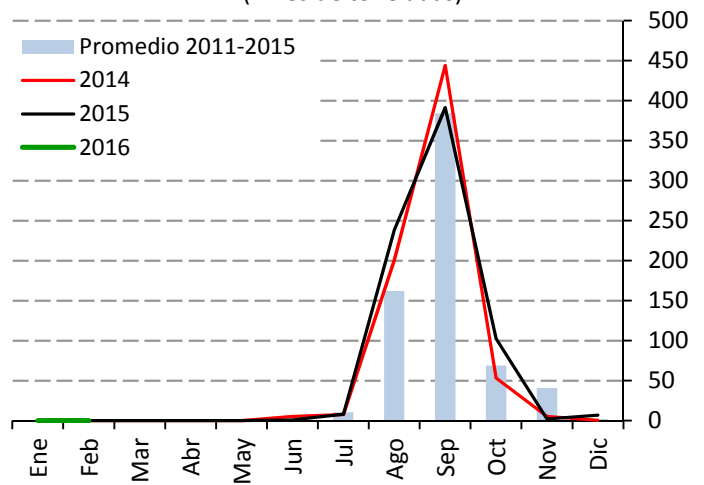


Fuente: SIAP-SAGARPA.

**Producción de piña durante marzo, 2013-2015**  
(Porcentaje)



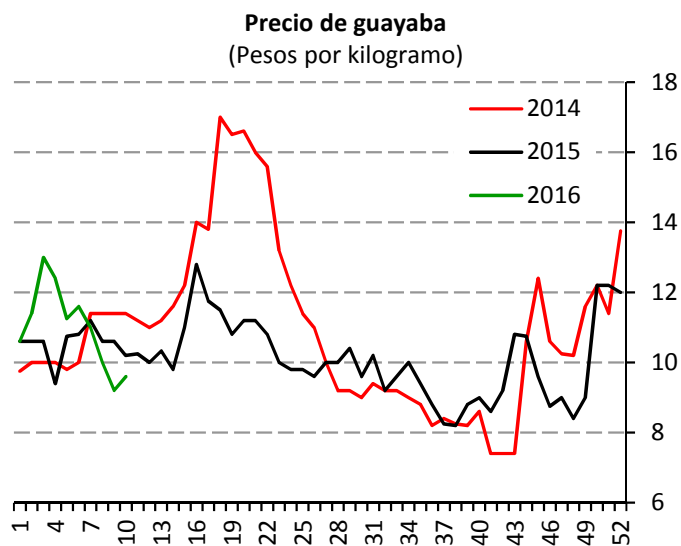
**Producción nacional mensual de manzana**  
(Miles de toneladas)



Fuente: SIAP-SAGARPA.

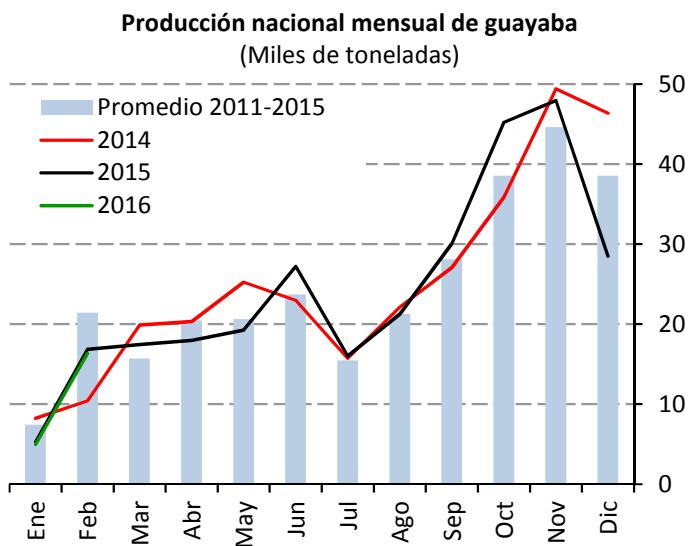
# Precios semanales de frutas y hortalizas en la Central de Abasto de Iztapalapa, D.F.

## Guayaba



Fuente: SNIIM-SE.

La oferta es suficiente para cubrir los requerimientos de una demanda que se observa con poco dinamismo. Para las próximas dos semanas, se considera que los envíos de Michoacán serán suficientes para propiciar estabilidad de la cotización, siempre y cuando en ese periodo no se incremente de manera sensible la demanda de esta fruta por parte de la industria de jugos y conservas.



Fuente: SIAP-SAGARPA.

**Producción de guayaba durante marzo, 2013-2015**  
(Porcentaje)

