

¿CÓMO AFECTA LA PANDEMIA COVID-19 A LA TUBERCULOSIS?

La Organización Mundial de la Salud estima que en los próximos cinco años:

- Habrá **6.3 millones de casos adicionales** de Tuberculosis y 1.4 millones más de muertes en el mundo a causa de esta enfermedad
- Habrá un **retroceso de 5 a 8 años en la lucha** contra la Tuberculosis

¿QUÉ SE PUEDE HACER?

- **Intensificar la búsqueda** de casos de Tuberculosis y los asociados a COVID-19
- **Continuar el tratamiento**
- Disminuir el estigma y la discriminación
- **Mantener informada** a la comunidad



SALUD
SECRETARÍA DE SALUD

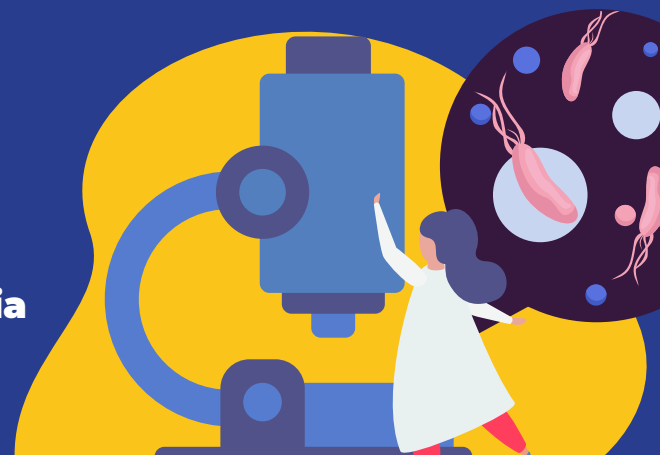
CENAPRECE

CENTRO NACIONAL DE PROGRAMAS PREVENTIVOS
Y CONTROL DE ENFERMEDADES

¿ES CURABLE LA TUBERCULOSIS PULMONAR?

SÍ, existe tratamiento y cuidados

- **El tratamiento es gratuito, acude a tu Unidad Médica**
- **Dura de seis meses a dos años**
- **Debe ser supervisado** por personal de salud o personas de la familia que se hayan capacitado
- Mensualmente debe **realizarse una baciloscopia** como parte del seguimiento al tratamiento



¿QUÉ CUIDADOS DEBO TENER?

- Al toser o estornudar, **cubrirse la boca** con un pañuelo desechable
- **No escupir**
- **No fumar**
- **Usar cubreboca**
- **Alimentación saludable**
- Limpieza e higiene
- Dormir entre 7-8 horas



¡Recuerde establecer comunicación telefónica con el personal de salud para la toma de baciloscopia en la fecha que corresponda!



SALUD
SECRETARÍA DE SALUD

CENAPRECE

CENTRO NACIONAL DE PROGRAMAS PREVENTIVOS
Y CONTROL DE ENFERMEDADES

TUBERCULOSIS (TB) Y COVID-19, LO QUE DEBES SABER

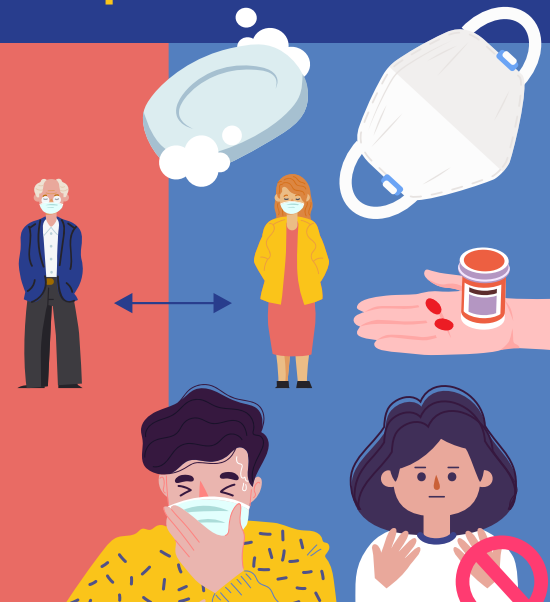
Síntomas COVID-19, fiebre, tos seca, dificultad para respirar, fatiga, dolores musculares, pérdida de gusto y olfato, dolor de garganta, congestión y diarrea



- **Síntomas TB**, tos con flema durante dos semanas o más
- **Si tienes TB**, puedes tener mayor riesgo de complicaciones graves, en caso de enfermarse de COVID-19

Recomendaciones de prevención para personas con TB

- **Lávate las manos** de manera frecuente
- **Utiliza gel antibacterial** con al menos 70% de alcohol
- **Evita tocarte la cara**
- **Cúbrete** la boca y nariz al **estornudar o toser**
- **Utiliza cubreboca**
- **Continúa tu tratamiento**
- **Sigue las recomendaciones médicas**



SALUD
SECRETARÍA DE SALUD

CENAPRECE

CENTRO NACIONAL DE PROGRAMAS PREVENTIVOS
Y CONTROL DE ENFERMEDADES

**SI APARECEN ESTOS
SÍNTOMAS,
PUEDE SER COVID-19:**

Tos seca,



fiebre



**y dificultad
para respirar**

**Contacta lo más pronto posible
al personal de salud y explícales
que tienes Tuberculosis**

Visita:
coronavirus.gob.mx



SALUD
SECRETARÍA DE SALUD

CENAPRECE

CENTRO NACIONAL DE PROGRAMAS PREVENTIVOS
Y CONTROL DE ENFERMEDADES