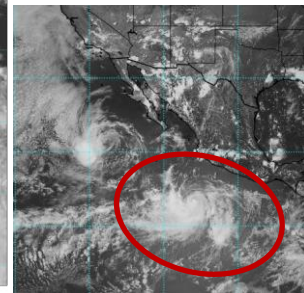
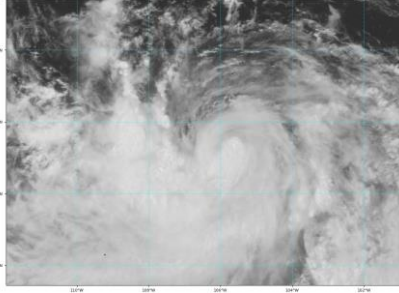


AVISO NAUTICO No. 250/2021

Fecha: 11 de agosto del 2021 hora: 16:00 Litoral: Océano Pacífico

Asunto **Tormenta Tropical "Linda" continúa fortaleciéndose**

Zona de vigilancia por efectos de Tormenta Tropical: Costas y zonas marítimas de Guerrero, Michoacán, Colima, Jalisco, Nayarit, Baja California Sur y Sinaloa.



Posición del centro del sistema a las 16:00 hrs del centro de la ciudad de México (15 GMT) Lat. 13.6° Norte y Long. 106.2° Oeste

Distancia a la costa más cercana A 344 MN (638 Km) al sur-suroeste de Manzanillo, Col.

Desplazamiento Hacia el oeste (RV=260°) a 8 nudos (15 kph)

Presión mínima central 995 hPa

Vientos máximos sostenidos 60 nudos (111 kph) con rachas de 75 nudos (139 kph)

Cuadrantes	NE		SE		SW		NW	
	MN	KM	MN	KM	MN	KM	MN	KM

Radio de vientos de 64 kph (34 nudos)	80	148	80	148	90	166	70	130
Radio de oleaje de 3.6 mts (12 pies)	180	333	90	166	90	166	150	280

Por imágenes de satélite la **Tormenta Tropical "Linda"** se muestra mejor organizada, presenta una circulación más definida con nublados en forma de espiral, favoreciendo en las inmediaciones del sistema y en **zonas marítimas de Guerrero y Michoacán** cielo nublado con lluvias fuertes a torrenciales, asociadas con actividad eléctrica, reducción de la visibilidad, rachas de viento huracanados que pueden superar los 65 nudos (120 kp/h) y oleaje mayor a los 17 pies (5.1 mts), sin descartar el incremento repentino del viento y del oleaje por el desarrollo de turbonadas y/o trombas marinas, condiciones que se prevén se propaguen a partir de esta tarde/noche hacia las **zonas marítimas de Colima y Jalisco**.

La fuerte energía generada por **Linda** favorece para las **costas de Guerrero y Michoacán** fuerte oleaje de 9 a 12 pies (2.7 a 3.6 mts), así como, la presencia de **corriente de resaca** en dársenas, muelle, bahías y playas, sin descartar el ingreso del mar en zonas bajas, condiciones que se prevén se propaguen durante esta tarde/noche hacia las **costas de Colima y Jalisco**.

En horas vespertinas a nocturna y durante la madrugada del jueves 12 de agosto se prevén lluvias fuertes a intensas, asociadas con actividad eléctrica, reducción de la visibilidad, rachas de viento que pueden superar los 27 nudos (50 kp/h) en zonas costeras de **Guerrero, Michoacán, Colima y Jalisco**.

Los modelos de pronóstico indican, que **"Linda"** continuarán incrementándose para alcanzar la categoría de huracán durante las primeras horas del jueves 12 de agosto.

Posición del centro a las 01:00 hrs de la CDMX (06 GMT del 12 de agosto) Lat. 13.8° Norte y Long. 107.2° Oeste

Distancia a la costa más cercana A 354 MN (656 Km) al sur-suroeste de Barra de Navidad, Jal.

Vientos máximos sostenidos 70 nudos (139 kph) con rachas de 85 nudos (157 kph) como **huracán categoría 1**

Observaciones **Ante los acumulados de lluvias** que se prevén, se recomienda extremar precaución en inmediaciones de ríos y arroyos de respuesta rápida, así como en desembocaduras de ríos con el mar de los estados mencionados, por lo que deberán mantenerse informados de los niveles de los ríos e implementar demás prevenciones y precauciones

***Recomendaciones para la Navegación en general, comunidad marítima portuaria, ribereña, lo siguiente**

1. Previo a su zarpe deberán tener conocimiento de las condiciones meteorológicas que prevalecerán en su ruta de navegación.
2. Deberán implementar las prevenciones y precauciones necesarias en relación con las actividades que realicen en las áreas donde se pronostican citados efectos meteorológicos.
3. Debido a la saturación del suelo y a los acumulados de las precipitaciones que se presenten, deberán mantenerse informados y alertas de los niveles de ríos y arroyos de respuestas rápida que puedan favorecer inundaciones y



deslaves en zonas bajas, así como al taponamiento en las desembocaduras de los ríos con el mar y al arrastre de palizada.

4. Seguir las recomendaciones y lineamientos emitidos por la **Autoridades Marítima Nacional** y Locales, en relación con la prevención y salvaguarda de la vida humana en la mar, en las vías navegables, en costas y en las playas.

Atención a los Navegantes:

Para su conocimiento, demás prevenciones y precauciones.

Fuente: SEMAR

Elaboró: L.C.A. Blanca Lucido Toto

La siguiente información la encontrarán en <https://www.gob.mx/semarlunicapam/acciones-y-programas/avisos-nauticos-160787>

