



Comisión Nacional
de Hidrocarburos

Autorización de la Perforación del Pozo Delimitador en Aguas Someras Camatl-1DEL (Significado: Boca Lengua: Náhuatl)

**Operador Petrolero: Pemex Exploración y Producción empresa productiva
del Estado Subsidiaria de Petróleos Mexicanos**

Unidad Técnica de Exploración y su Supervisión
Dirección General de Autorizaciones de Exploración

6 de mayo de 2021



Fundamento Jurídico

- **Ley de Hidrocarburos**

Facultad de la Comisión para emitir autorizaciones de perforación de pozos

Artículos 36 y 43 fr. I, inciso e)

- **Ley de los Órganos Reguladores Coordinados en Materia Energética**

Atribuciones de los Órganos Reguladores

Artículos 4, 22, fr. I, II, III, VIII, IX, XI y XII, y 39 fr. I, III y IV

- **Reglamento Interno de la CNH**

Se establecen facultades para el Órgano de Gobierno y para cada una de las Direcciones Generales de la Comisión

Artículos 13, fr. IX, inciso a) y 32, fr. I inciso a).

- **Lineamientos de Perforación de pozos**

Se establecen requisitos y procedimientos para la autorización de la perforación de pozos

Artículos 2, 9, 25, 27, 30, 31, 32, 33, 34 y Anexo V.

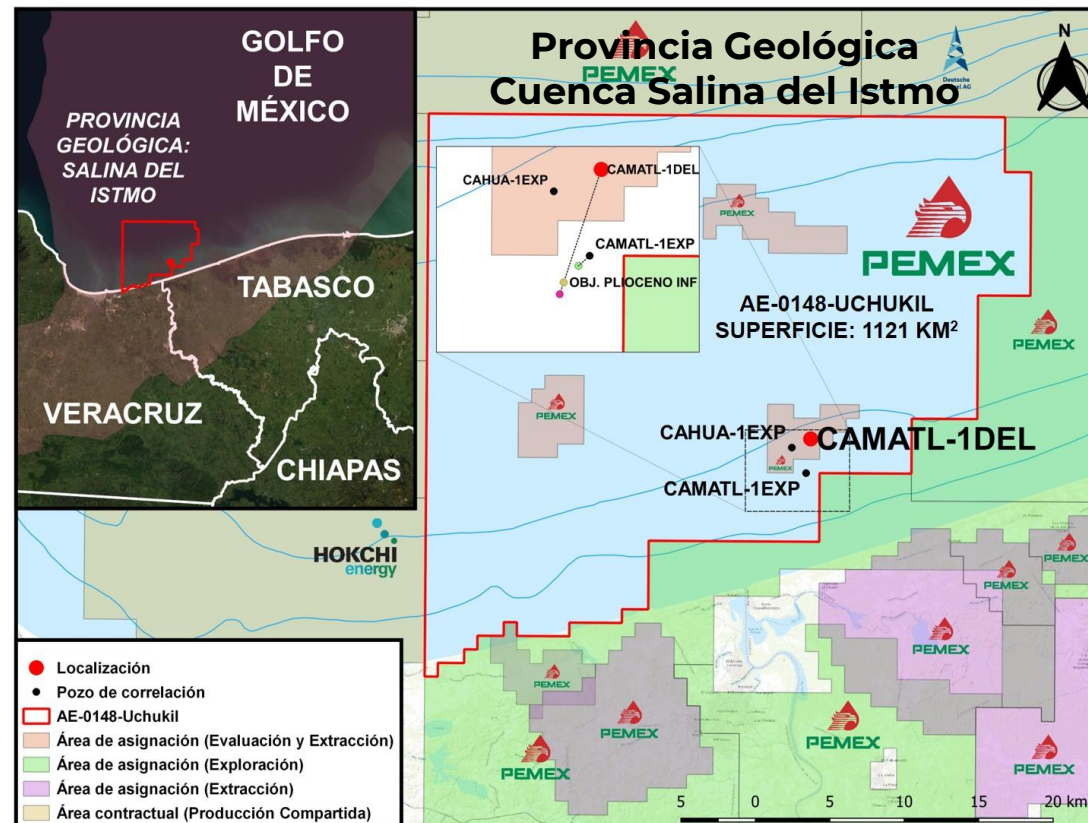
Línea de Tiempo: Autorización Pozo Delimitador en Aguas Someras Camatl-IDEL



Alcances de información:
16/abr/2021
19/abr/2021

Datos Generales Pozo Delimitador en Aguas Someras Camatl-1DEL

Asignación	AE-0148-Uchukil	
Clasificación del pozo	106 Pozo Delimitador (Escenario único)	
Tirante de agua [m] / mesa rotaria [m]	29 / 46	
Objetivo geológico [mvmbr] / [mdbmr]	Plioceno inferior	Cima 2,618 / 4,400 Base 2,631 / 4,430
Hidrocarburo esperado	Aceite 24 [°API]	
Presión [psi] Temperatura [°C]	4,405 81	
Trayectoria del pozo	Tipo "J"	
Profundidad total [mvmbr]/[mdbmr]	2,758 / 4,780	
Programas (124 días)	Perforación:	20/05/2021 – 31/08/2021 (104 días)
	Terminación:	1/09/2021 – 20/09/2021 (20 días)
Costos Programados 54.1 [MMUSD]	Perforación :	45.6 [MMUSD]
	Terminación:	8.5 [MMUSD]
Principales características del equipo de perforación	Plataforma AE West Defender 3,000 [HP] Satisface las necesidades perforación de hasta 9,144 [m] Top Drive de 750 [Ton] Sistema de preventores: 15,000 [psi]	



Distancia límites de asignación [km]	
Norte	21
Sur	7
Este	7
Oeste	26
Distancia pozos correlación [km]	
Camatl-1EXP	1
Cahua-1EXP	2

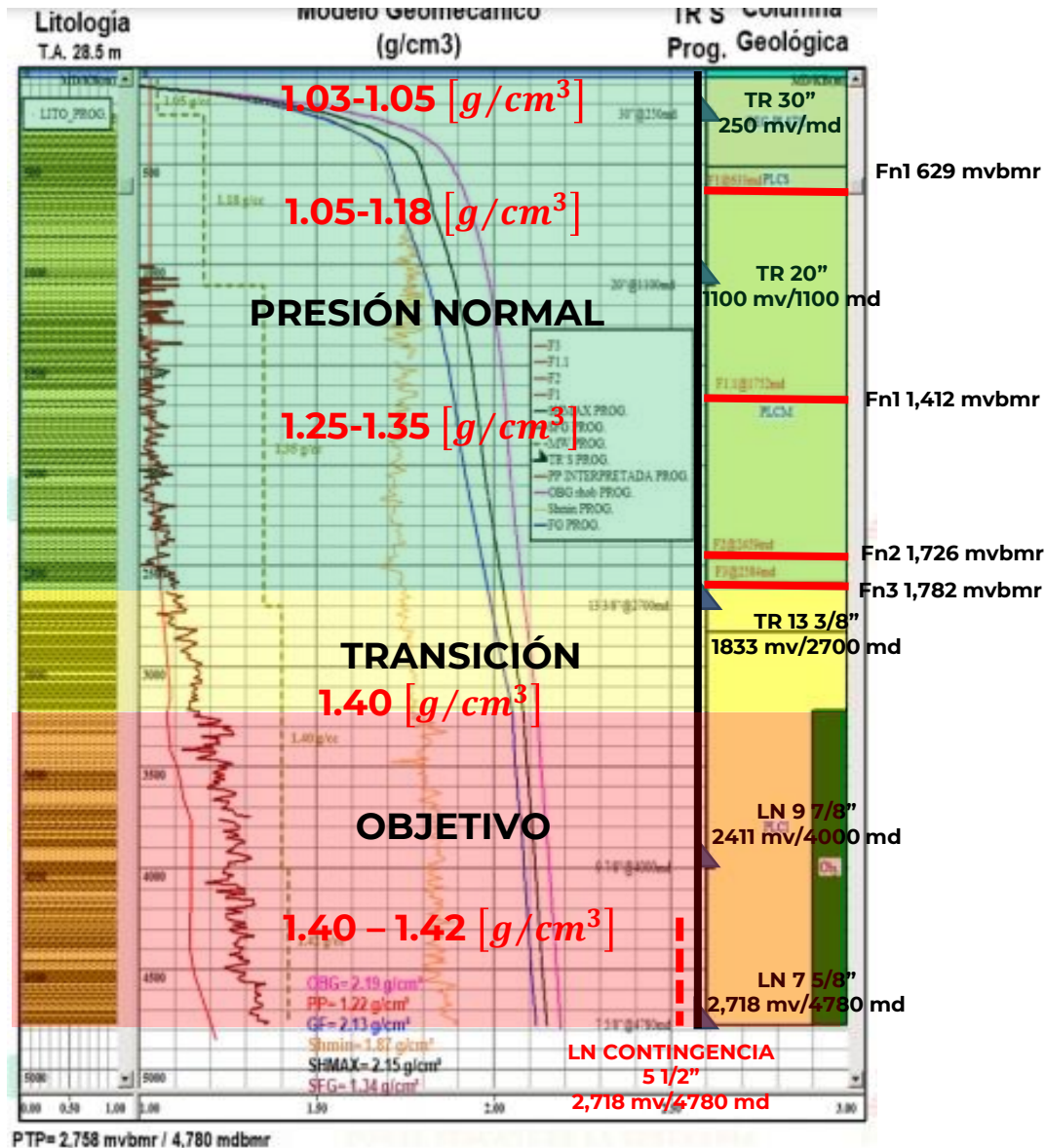
Recursos contingentes estimados:
7 mmbpce
Probabilidad Geológica: 81 %
Éxito

CNH

Comisión Nacional de Hidrocarburos

Área de Protección

Diseño del Pozo: Ventana Operativa



Opciones de diseño para la Perforación, basados en el análisis de:

- Pozos de correlación
- Columna geológica
- Condiciones del yacimiento

Diseño ventana operativa:

- Velocidades sísmicas
- Correlaciones petrofísicas
- Pruebas de goteo
- Eventos perforación, pozos de correlación
- Estudio geomecánico

Conclusiones

- El Pozo Delimitador en Aguas Someras Camatl-1DEL, está considerado en el Escenario Único del Programa de Evaluación, aprobado por la Comisión Nacional de Hidrocarburos el 23 de marzo de 2021, correspondiente a la Asignación AE-0148-Uchukil, mediante la Resolución CNH.E.22.002/2021.
- El programa de perforación considera utilizar Sartas direccionales equipadas con motor rotatorio y herramientas MWD, con barrenas tricónicas para las etapas superficiales y PDC para las más profundas, lo que le permitirá al Operador Petrolero perforar el Pozo, manteniendo en todo momento el control de la trayectoria, para alcanzar la profundidad total de 2,758 [mvbmr] / 4,780 [mdbmr] con un desplazamiento horizontal de 3,492 [m].
- Las actividades de Terminación del Pozo incluyen la limpieza, introducción del aparejo de producción combinado de 3 ½" y 4", realizar disparos y efectuar una prueba convencional preliminar con duración de 11 días, si los resultados del Pozo son favorables se iniciará la prueba de alcance extendido documentada y aprobada en el Programa de Evaluación vigente, con duración aproximada de 4,350 horas (181 días) con un gasto estimado de 2,452 [bpd] por estrangulador de ¾", la producción se manejará con instalaciones del Campo Cahua.
- La DGAE considera técnicamente factible la Perforación del Pozo Delimitador en Aguas Someras Camatl-1DEL, dado que no se observaron elementos geológicos, geotécnicos, geofísicos, operacionales, de integridad de Pozo o de cumplimiento a la Normativa aplicable en la materia, que limiten o impidan su ejecución.

CNH

Comisión Nacional
de Hidrocarburos



Comisión
Nacional de
Hidrocarburos

gob.mx/CNH
hidrocarburos.gob.mx
rondasmexico.gob.mx

