



Comisión Nacional
de Hidrocarburos

Autorización de la Perforación del Pozo Exploratorio Terrestre Natza-1EXP (Cercano, Otomí)

**Operador Petrolero: Pemex Exploración y Producción empresa productiva
del Estado Subsidiaria de Petróleos Mexicanos.**

Unidad Técnica de Exploración y su Supervisión
Dirección General de Autorizaciones de Exploración

6 de mayo de 2021



Fundamento Legal

- **Ley de Hidrocarburos**

Facultad de la Comisión para emitir autorizaciones de perforación de pozos

Artículos 36 y 43 fr. I, inciso e)

- **Ley de los Órganos Reguladores Coordinados en Materia Energética**

Atribuciones de los Órganos Reguladores

Artículos 4, 22, fr. I, II, III, VIII, IX, XI y XII, y 39 fr. I, III y IV

- **Reglamento Interno de la CNH**

Se establecen facultades para el Órgano de Gobierno y para cada una de las Direcciones Generales de la Comisión

Artículos 13, fr. IX, inciso a) y 32, fr. I inciso a).

- **Lineamientos de Perforación de pozos**

Se establecen requisitos y procedimientos para la autorización de la perforación de pozos

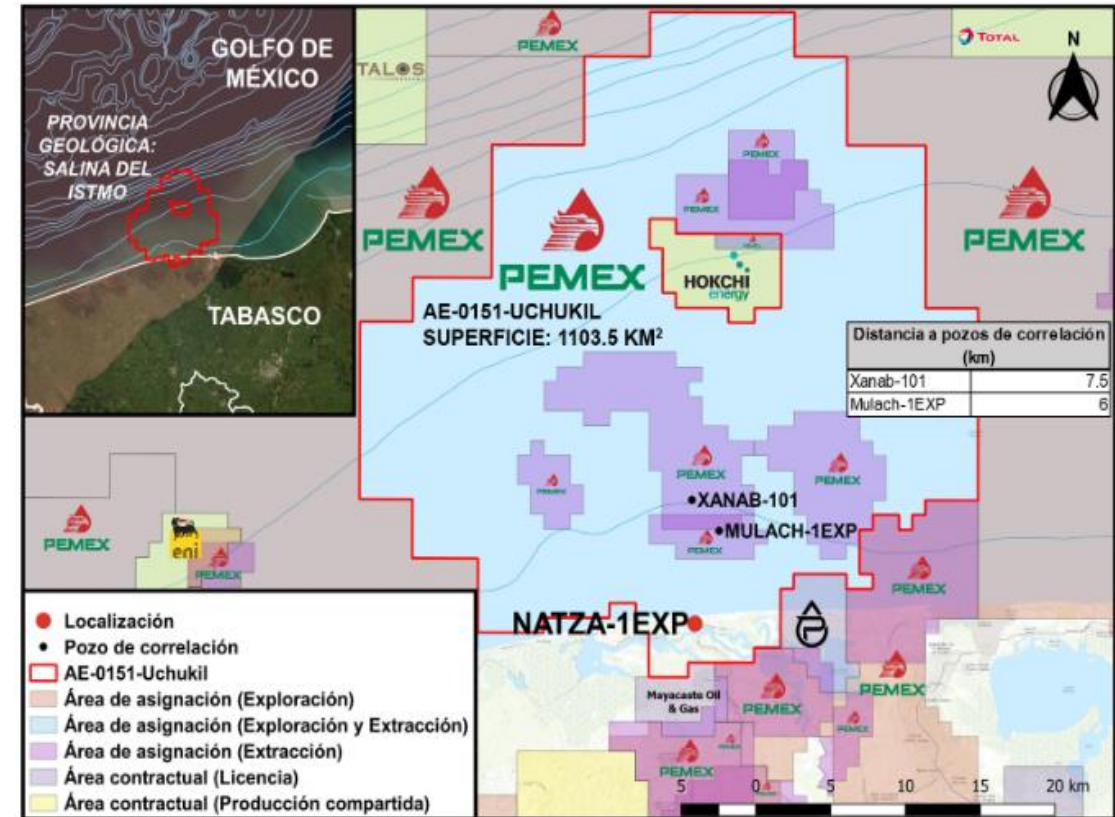
Artículos 2, 9, 25, 27, 30, 31, 32, 33, 34 y Anexo V.

Línea de Tiempo: Autorización Pozo Exploratorio Terrestre Natza-1EXP



Datos Generales: Pozo Terrestre Natza-1EXP

Asignación		AE-0151-Uchukil	
Clasificación del pozo Escenario		102 Pozo Exploratorio en nuevo campo Escenario Incremental	
Elevación del terreno		3 m	
Objetivos geológicos [mvmbr]		Cretácico Superior Agua Nueva Cretácico Medio	6,374 -6769
Hidrocarburo esperado		Aceite ligero (37 °API)	
Temperatura – Presión		Cretácico Superior Agua Nueva – Cretácico Medio 164 [°C], 17,377 [psi]	
Trayectoria del pozo		Direccional tipo J	
Profundidad total		7,014 [mvmbr], 7,217 [mdbmr]	
Programas (196 días)	Perforación:	11/may/21 – 18/oct/21 (160 días)	
	Terminación:	19/oct/21 – 24/nov/21 (36 días)	
Costos Programados 41.0 [MMUSD]		Perforación: 34.4 [MMUSD] Terminación : 6.6 [MMUSD]	
Principales características del equipo de perforación		Equipo Terrestre: ICMA-878 3,000 HP Satisface los requerimientos de perforación de hasta: 7,900 [m] Sistema de preventores: 15,000 [psi]	

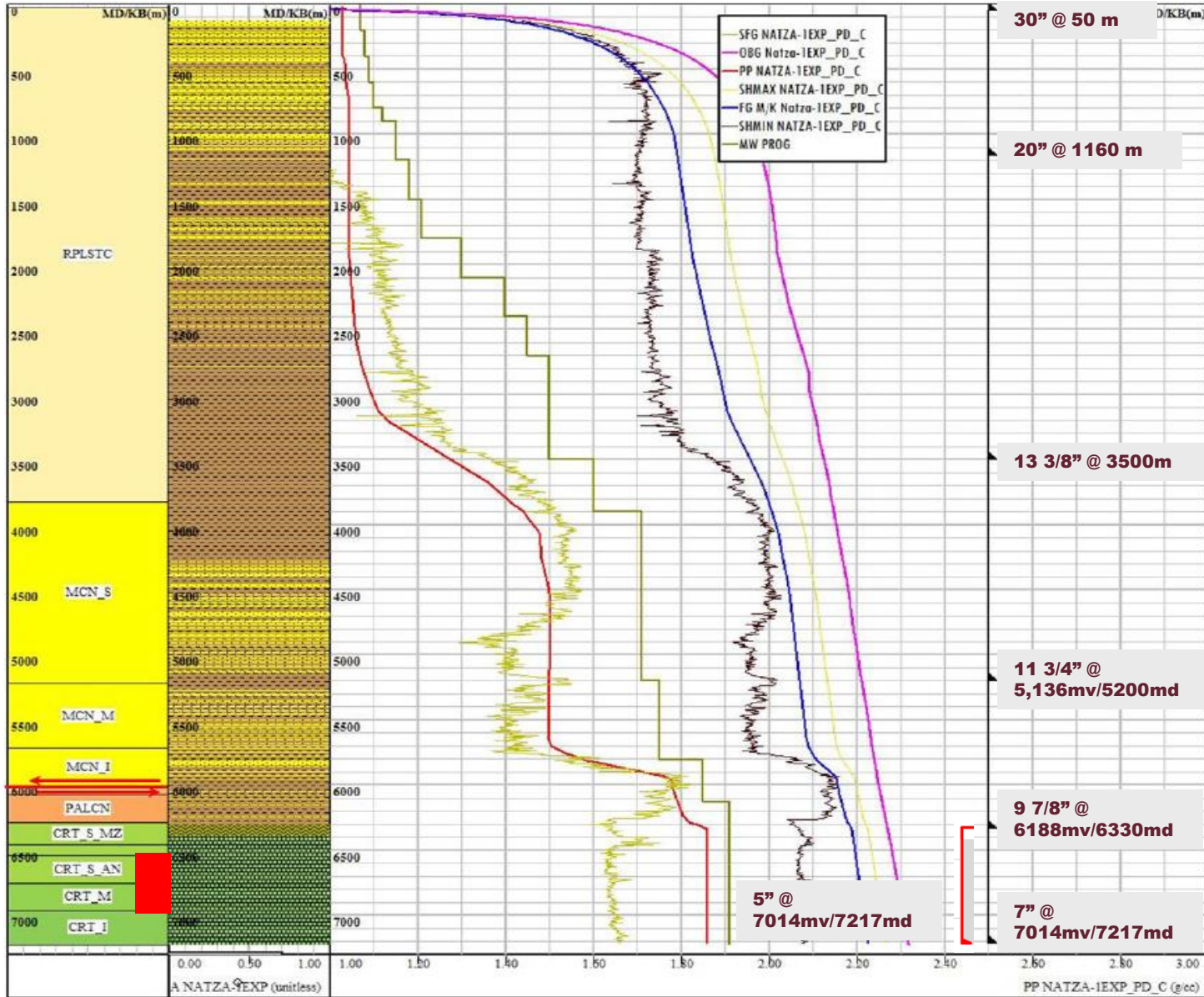


Recursos Prospectivos a la media c/r 7.5 mmbpce
Probabilidad de Éxito geológico (Pg) 25 %

CNH

Comisión Nacional de Hidrocarburos

Diseño del Pozo – Ventana Operativa



Opciones de diseño para la Perforación, basados en el análisis de:

- Pozos de correlación
- Columna geológica
- Condiciones del yacimiento

Diseño ventana operativa:

- Velocidades sísmicas
- Correlaciones petrofísicas
- Pruebas de goteo
- Eventos perforación, pozos de correlación
- Estudio geomecánico



Comisión Nacional de Hidrocarburos

Conclusiones

- El Pozo Exploratorio Terrestre Natza-1EXP, está considerado dentro del Escenario incremental de la Modificación al Plan de Exploración, aprobado por la Comisión Nacional de Hidrocarburos, mediante la Resolución CNH.E.58.001/2020 el 10 de noviembre de 2020, correspondiente a la Asignación AE-0151-Uchukil.
- El objetivo del Pozo Exploratorio Terrestre Natza-1EXP, es encontrar acumulación de hidrocarburos de tipo ligero, de Calizas de facies Mudstone a Wackestone de foraminíferos de edad Cretácico Superior-Cretácico Medio.
- El Proyecto Pozo Natza-1EXP tiene como programa perforar hasta 7,217 mdbmr / 7,014 mvbmr en trayectoria direccional tipo “J”, para explorar una columna geológica que varía en edad de Plioceno Pleistoceno a Cretácico Inferior.
- La etapa de Terminación del Pozo, contempla realizar una prueba de producción convencional, de acuerdo con los resultados obtenidos de la perforación en el objetivo geológico, y a la conclusión de la misma, el Pozo será abandonado temporalmente.
- La DGAE considera técnicamente factible la Perforación del Pozo Exploratorio Terrestre Natza-1EXP, dado que no se observaron elementos geológicos, operacionales, de integridad de Pozo o de cumplimiento a la normativa aplicable en la materia, que limiten o impidan su ejecución.



Comisión Nacional
de Hidrocarburos



Comisión
Nacional de
Hidrocarburos

gob.mx/CNH
hidrocarburos.gob.mx
rondasmexico.gob.mx

